

## 第2章 統計・経理



## 第1節 患者統計

### 1. 総括

#### (1) 年度別

区 分			14年度	15年度	16年度	17年度	18年度	19年度	20年度	21年度	22年度
外 来	a 診 療 日 数	日	245	246	243	244	248	245	243	243	244
	b 新 患 者 数	人	5,279	5,341	5,110	5,731	6,663	6,916	7,362	6,607	6,762
	c 一 日 平 均 新 患 者 数	人	21.5	21.7	21.0	23.5	26.9	28.2	30.3	27.2	27.7
	d 延 患 者 数	人	67,411	67,126	66,344	65,976	69,088	74,129	84,264	90,285	91,961
	e 一 日 平 均 延 患 者 数	人	275.1	272.9	273.0	270.4	278.6	302.6	346.8	371.5	376.9
	f 平 均 通 院 日 数	日	12.8	12.6	13.0	11.5	10.4	10.7	11.4	13.7	13.6
入 院	g 稼 働 日 数	日	365	366	365	365	365	366	365	365	365
	h 稼 働 病 床 数	床	200	200	200	200	200	243	243	243 (36)	243 (36)
	i 入 院 患 者 数	人	3,001	3,210	3,108	3,416	3,671	4,184	4,448	4,663 (71)	5,158 (68)
	j 一 日 平 均 入 院 患 者 数	人	8.2	8.8	8.5	9.4	10.1	11.4	12.2	12.8 (0.2)	14.1 (0.2)
	k 退 院 患 者 数	人	3,003	3,214	3,139	3,422	3,649	4,151	4,422	4,661 (54)	5,169 (75)
	l 一 日 平 均 退 院 患 者 数	人	8.2	8.8	8.6	9.4	10.0	11.3	12.1	12.9 (0.1)	14.2 (0.2)
	m 延 入 院 患 者 数	人	63,483	60,973	59,258	53,919	56,238	65,450	69,064	67,488 (8,817)	68,620 (10,408)
	n 一 日 平 均 延 入 院 患 者 数	人	173.9	166.6	162.4	147.7	154.1	178.8	189.2	184.9 (24.2)	188.0 (28.5)
	o 病 床 利 用 率	%	87.0	83.3	81.2	73.9	77.0	73.6	77.9	76.1 (67.1)	77.4 (79.2)
	p 病 床 回 転 数	回	17.3	19.3	19.2	23.1	23.8	23.3	23.4	25.2 (2.6)	27.5 (2.5)
	q 24時現在 入院患者数	人	60,480	57,759	56,119	50,497	52,589	61,299	64,642	62,831 (8,759)	63,395 (10,333)
	r 日 帰 入 院 患 者 数	人	460	530	607	770	838	1,016	1,174	1,210	1,375
	s NICU・GCU・MFICU入院患者数	人	3,359	3,936	4,523	4,395	4,281	4,100	5,850	5,549	8,767
	t 平 均 在 院 日 数	日	19.2	16.9	16.7	13.7	13.4	14.0	13.5	12.5 (140.1)	10.8 (144.6)
u 外 来 入 院 比 率	%	106.2	110.1	112.0	122.4	122.8	113.3	122.0	133.8	134.0	
v 入 院 率	%	56.8	60.1	60.8	59.6	55.1	60.5	60.4	70.6 (1.1)	76.3 (1.0)	
計 算 式	※ 各区分下段 ( ) は精神科病棟数字：外書										
	f 平均通院日数	= d/b									
	o 病 床 利 用 率	= m/(h×g)×100									
	p 病 床 回 転 数	= ((i+k)×1/2)/(h×o)									
	t 平 均 在 院 日 数	= (q+r-s)/((i+k)×1/2)									
	u 外 来 入 院 比 率	= (d/m)×100									
v 入 院 率	= (i/b)×100										

[参照資料] 患者数調、入院患者の推移、入退院連絡書

## 月 別 患 者 統 計

(2) 月別

22 年度

区 分		4月	5月	6月	7月	8月	9月	10月	11月	12月	1月	2月	3月	年度計		
外 来	a 診 療 日 数	日	21	18	22	21	22	20	21	20	19	19	19	22	244	
	b 新 患 者 数	人	598	486	650	581	662	487	526	579	545	508	542	598	6,762	
	c 一 日 平 均 新 患 者 数	人	28.5	27.0	29.5	27.7	30.1	24.4	25.0	29.0	28.7	26.7	28.5	27.2	27.7	
	d 延 患 者 数	人	7,803	6,559	7,726	7,721	9,082	7,304	7,456	7,524	7,518	7,204	7,100	8,964	91,961	
	e 一 日 平 均 延 患 者 数	人	371.6	364.4	351.2	367.7	412.8	365.2	355.0	376.2	395.7	379.2	373.7	407.5	376.9	
	f 平 均 通 院 日 数	日	13.0	13.5	11.9	13.3	13.7	15.0	14.2	13.0	13.8	14.2	13.1	15.0	13.6	
入 院	g 稼 働 日 数	日	30	31	30	31	31	30	31	30	31	31	28	31	365	
	h 稼 働 病 床 数	床	243 (36)	240 (36)	240 (36)	240 (36)	240 (36)	240 (36)	228 (36)	228 (36)	228 (36)	228 (36)	228 (36)	228 (36)	228 (36)	243 (36)
	i 入 院 患 者 数	人	395 (7)	397 (7)	407 (8)	422 (14)	495 (5)	402 (7)	444 (5)	437 (5)	407 (5)	443 (1)	410 (2)	499 (2)	5,158 (68)	
	j 一 日 平 均 入 院 患 者 数	人	13.2 (0.2)	12.8 (0.2)	13.6 (0.3)	13.6 (0.5)	16.0 (0.2)	13.4 (0.2)	14.3 (0.2)	14.6 (0.2)	13.1 (0.2)	14.3 (0.0)	14.6 (0.1)	16.1 (0.1)	14.1 (0.2)	
	k 退 院 患 者 数	人	409 (6)	366 (6)	417 (6)	431 (4)	495 (5)	391 (7)	461 (6)	435 (5)	454 (4)	382 (3)	415 (4)	513 (19)	5,169 (75)	
	l 一 日 平 均 退 院 患 者 数	人	13.6 (0.2)	11.8 (0.2)	13.9 (0.2)	13.9 (0.1)	16.0 (0.2)	13.0 (0.23)	14.9 (0.2)	14.5 (0.2)	14.6 (0.1)	12.3 (0.1)	14.8 (0.1)	16.5 (0.6)	14.2 (0.2)	
	m 延 入 院 患 者 数	人	5,566 (483)	5,716 (623)	5,858 (617)	6,148 (871)	5,933 (992)	5,749 (1,018)	5,819 (1,031)	5,460 (1,003)	5,445 (1,055)	5,431 (1,035)	5,505 (884)	5,990 (796)	68,620 (10,408)	
	n 一 日 平 均 延 患 者 数	人	185.5 (16.1)	184.4 (20.1)	195.3 (20.6)	198.3 (28.1)	191.4 (32.0)	191.6 (33.9)	187.7 (33.3)	182.0 (33.4)	175.6 (34.0)	175.2 (33.4)	196.6 (31.6)	193.2 (25.7)	188.0 (28.5)	
	o 病 床 利 用 率	%	76.4 (44.7)	76.8 (55.8)	81.4 (57.1)	82.6 (78.0)	79.7 (88.9)	79.8 (94.3)	82.3 (92.4)	79.8 (92.9)	77.0 (94.5)	76.8 (92.7)	86.2 (87.7)	84.7 (71.3)	77.4 (79.2)	
	p 病 床 回 転 数	回	2.2 (0.4)	2.1 (0.3)	2.1 (0.3)	2.2 (0.3)	2.6 (0.2)	2.1 (0.2)	2.4 (0.2)	2.4 (0.1)	2.5 (0.1)	2.4 (0.1)	2.1 (0.1)	2.6 (0.4)	27.5 (2.5)	
	q 24時現在入院患者数	人	5,157 (477)	5,350 (617)	5,441 (611)	5,717 (867)	5,438 (987)	5,358 (1,011)	5,358 (1,025)	5,025 (998)	4,991 (1,051)	5,049 (1,032)	5,034 (880)	5,477 (777)	63,395 (10,333)	
	r 日 帰 入 院 患 者 数	人	102	92	85	99	127	110	139	120	108	136 (1)	119	130 (7)	1,367 (8)	
	s NICU・GCU・MF1CU入院患者数	人	399	402	894	856	725	754	786	909	787	779	711	765	8,767	
	t 平 均 在 院 日 数	日	12.1 (84.5)	12.3 (69.4)	12.2 (85.3)	12.0 (93.1)	10.8 (117.4)	11.0 (136.4)	10.6 (172.7)	10.6 (173.4)	10.1 (204.9)	10.1 (268.0)	10.5 (312.0)	10.3 (174.0)	10.8 (144.6)	
u 外 来 入 院 比 率	%	140.2	114.7	131.9	125.6	153.1	127.0	128.1	137.8	138.1	132.6	129.0	149.6	134.0		
v 入 院 率	%	66.1 (1.2)	81.7 (1.4)	62.6 (1.2)	72.6 (2.4)	74.8 (0.8)	82.5 (1.4)	84.4 (1.0)	75.5 (0.9)	74.7 (0.9)	87.2 (0.2)	75.6 (0.4)	83.4 (0.3)	76.3 (1.0)		
計 算 式	<p>※ 各区分下段 ( ) は精神科病棟数字：外書 稼働病床数は院内休床分を除いたもの</p> <p>f 平均通院日数 = d/b</p> <p>o 病 床 利 用 率 = m/(h×g)×100</p> <p>p 病 床 回 転 数 = ((i+k)×1/2)/(h×o)</p> <p>t 平均在院日数 = (q+r-s)/((i+k)×1/2) ただし、i, k, q, r, sは、直近3か月計。なお、年度計は、当該年度合計で計算。</p> <p>u 外来入院比率 = (d/m)×100</p> <p>v 入 院 率 = (i/b)×100</p>															

[参照資料] 患者数調、入院患者の推移、入退院連絡書

## 2. 月別科別外来患者数

		4月	5月	6月	7月	8月	9月	10月	11月	12月	1月	2月	3月	合計
一般内科	新患者数	0	0	1	1	1	1	0	0	1	2	1	0	8
	再来患者数	54	49	51	66	72	63	62	57	51	62	51	51	689
	延患者数	54	49	52	67	73	64	62	57	52	64	52	51	697
発達心療内科	新患者数	3	4	7	11	6	7	5	5	9	5	5	6	73
	再来患者数	210	206	212	217	201	228	211	249	226	218	207	231	2,616
	延患者数	213	210	219	228	207	235	216	254	235	223	212	237	2,689
新生児科	新患者数	3	3	7	3	8	2	1	2	6	2	3	5	45
	再来患者数	224	175	221	239	308	240	311	261	215	232	242	288	2,956
	延患者数	227	178	228	242	316	242	312	263	221	234	245	293	3,001
血液科	新患者数	7	8	7	6	10	12	3	3	2	3	5	4	70
	再来患者数	286	237	241	350	371	282	276	274	301	255	257	358	3,488
	延患者数	293	245	248	356	381	294	279	277	303	258	262	362	3,558
腎臓内科	新患者数	8	4	14	11	12	4	9	4	3	7	8	5	89
	再来患者数	221	226	286	264	341	244	262	260	302	242	230	343	3,221
	延患者数	229	230	300	275	353	248	271	264	305	249	238	348	3,310
遺伝科	新患者数	4	3	3	5	5	6	2	3	7	4	1	6	49
	再来患者数	92	95	106	96	110	90	88	110	90	89	110	121	1,197
	延患者数	96	98	109	101	115	96	90	113	97	93	111	127	1,246
内分泌科	新患者数	11	11	7	12	14	10	15	10	15	11	4	9	129
	再来患者数	345	317	364	349	446	312	342	318	362	359	292	422	4,228
	延患者数	356	328	371	361	460	322	357	328	377	370	296	431	4,357
アレルギー科	新患者数	21	20	25	21	16	17	14	11	15	7	15	20	202
	再来患者数	503	402	416	435	525	351	408	405	433	386	378	492	5,134
	延患者数	524	422	441	456	541	368	422	416	448	393	393	512	5,336
循環器科	新患者数	27	24	41	45	57	19	34	29	25	23	22	24	370
	再来患者数	645	506	587	620	923	698	652	585	616	498	540	756	7,626
	延患者数	672	530	628	665	980	717	686	614	641	521	562	780	7,996
神経科	新患者数	21	15	38	24	25	24	21	22	22	15	28	21	276
	再来患者数	831	707	890	861	933	842	755	817	747	760	743	914	9,800
	延患者数	852	722	928	885	958	866	776	839	769	775	771	935	10,076
小児外科	新患者数	37	26	44	37	48	35	27	35	32	36	28	41	426
	再来患者数	464	392	433	455	595	532	503	437	454	439	472	519	5,695
	延患者数	501	418	477	492	643	567	530	472	486	475	500	560	6,121
脳外科	新患者数	11	12	21	17	11	14	9	11	13	14	13	21	167
	再来患者数	248	210	261	271	336	249	317	260	255	235	248	334	3,224
	延患者数	259	222	282	288	347	263	326	271	268	249	261	355	3,391
心臓外科	新患者数	6	3	4	4	0	3	4	1	3	10	6	6	35
	再来患者数	146	109	117	108	139	94	113	144	100	96	100	162	1,428
	延患者数	152	112	121	112	139	97	117	145	103	97	100	168	1,463
皮膚科	新患者数	2	7	1	4	4	5	5	4	1	2	2	3	40
	再来患者数	17	6	13	22	20	19	8	9	18	21	27	23	203
	延患者数	19	13	14	26	24	24	13	13	19	23	29	26	243
整形外科	新患者数	37	30	28	25	15	15	32	19	20	21	37	22	301
	再来患者数	517	375	455	495	612	419	440	448	475	438	425	586	5,685
	延患者数	554	405	483	520	627	434	472	467	495	459	462	608	5,986
形成外科	新患者数	28	21	30	28	29	19	21	41	30	28	26	28	329
	再来患者数	259	217	236	268	375	278	268	370	302	291	285	384	3,533
	延患者数	287	238	266	296	404	297	289	411	332	319	311	412	3,862
眼科	新患者数	0	0	0	0	0	0	0	0	2	0	1	0	3
	再来患者数	226	228	251	210	254	151	158	202	191	178	198	191	2,438
	延患者数	226	228	251	210	254	151	158	202	193	178	199	191	2,441
耳鼻科	新患者数	5	2	4	1	1	1	0	3	2	10	4	4	24
	再来患者数	81	55	76	78	79	51	57	59	53	62	65	69	785
	延患者数	86	57	80	79	80	52	57	62	55	63	65	73	809
泌尿器科	新患者数	13	22	32	30	21	12	27	13	22	25	26	32	275
	再来患者数	256	254	298	284	324	245	265	240	291	294	241	363	3,355
	延患者数	269	276	330	314	345	257	292	253	313	319	267	395	3,630
産科	新患者数	32	24	36	27	43	28	29	34	31	27	31	27	369
	再来患者数	146	121	133	153	155	134	129	120	125	126	112	126	1,580
	延患者数	178	145	169	180	198	162	158	154	156	153	143	153	1,949
集中治療科	新患者数	8	9	0	3	6	4	6	7	2	2	1	2	50
	再来患者数	196	114	159	77	113	128	80	68	72	129	129	157	1,422
	延患者数	204	123	159	80	119	132	86	75	74	131	130	159	1,472
救急総合診療科	新患者数	104	80	73	62	92	66	60	88	82	75	90	79	951
	再来患者数	171	146	189	175	154	171	190	160	200	205	206	284	2,251
	延患者数	275	226	262	237	246	237	250	248	282	280	296	363	3,202
こころの診療科	新患者数	63	43	49	53	61	43	49	67	55	41	41	51	616
	再来患者数	924	810	935	917	885	860	912	960	967	963	877	1,056	11,066
	延患者数	987	853	984	970	946	903	961	1,027	1,022	1,004	918	1,107	11,682
歯科	新患者数	147	115	178	151	177	140	153	167	145	156	154	182	1,865
	再来患者数	143	116	146	130	149	136	123	132	127	118	123	136	1,579
	延患者数	290	231	324	281	326	276	276	299	272	274	277	318	3,444
合計	新患者数	598	486	650	581	662	487	526	579	545	508	542	598	6,762
	再来患者数	7,205	6,073	7,076	7,140	8,420	6,817	6,930	6,945	6,973	6,696	6,558	8,366	85,199
	延患者数	7,803	6,559	7,726	7,721	9,082	7,304	7,456	7,524	7,518	7,204	7,100	8,964	91,961

### 3. 月別科別入院患者数

		4月	5月	6月	7月	8月	9月	10月	11月	12月	1月	2月	3月	合計
内科	入院患者数	0	0	0	0	0	0	0	0	0	0	0	0	0
	退院患者数	0	0	0	0	0	0	0	0	0	0	0	0	0
	延患者数	0	0	0	0	0	0	0	0	0	0	0	0	0
発達心療内科	入院患者数	0	0	0	0	0	0	0	0	0	0	0	0	0
	退院患者数	0	0	0	0	0	0	0	0	0	0	0	0	0
	延患者数	0	0	0	0	0	0	0	0	0	0	0	0	0
新生児科	入院患者数	24	23	31	30	31	25	26	25	20	20	23	23	301
	退院患者数	22	14	29	27	24	22	25	20	22	20	27	22	274
	延患者数	784	874	872	899	872	840	871	842	847	859	740	831	10,131
血液科	入院患者数	47	56	50	57	56	50	43	48	42	44	43	55	591
	退院患者数	54	48	55	56	56	45	53	43	53	38	40	59	600
	延患者数	730	845	925	886	857	856	932	852	791	748	776	861	10,059
腎臓内科	入院患者数	19	12	15	19	17	15	14	16	22	12	13	18	192
	退院患者数	16	15	9	23	13	20	8	14	16	16	13	16	179
	延患者数	193	229	203	275	198	188	145	191	316	274	153	218	2,583
遺伝科	入院患者数	0	0	0	0	0	0	0	0	0	0	0	0	0
	退院患者数	0	0	0	0	0	0	0	0	0	0	0	0	0
	延患者数	0	0	0	0	0	0	0	0	0	0	0	0	0
内分泌科	入院患者数	0	0	0	1	0	0	1	3	1	0	0	1	7
	退院患者数	0	0	0	0	0	0	0	0	1	0	0	1	2
	延患者数	0	0	0	5	11	0	2	1	2	0	0	6	27
アレルギー科	入院患者数	31	41	35	46	41	33	34	35	46	40	41	47	470
	退院患者数	32	42	37	46	42	31	34	38	41	37	40	53	473
	延患者数	196	181	219	231	171	144	228	229	265	264	265	265	2,658
循環器科	入院患者数	40	39	50	38	49	41	48	49	42	44	44	45	529
	退院患者数	34	36	45	44	48	38	55	45	46	37	36	44	508
	延患者数	550	585	547	538	481	472	462	456	475	492	539	591	6,188
神経科	入院患者数	23	12	18	13	11	11	16	19	13	13	14	23	186
	退院患者数	32	14	18	15	17	16	18	18	19	14	16	25	222
	延患者数	374	301	328	452	359	307	371	305	290	354	351	507	4,299
小児外科	入院患者数	62	67	54	60	98	70	79	62	54	69	49	72	796
	退院患者数	70	57	58	65	103	66	81	63	60	61	54	71	809
	延患者数	587	596	601	678	601	552	632	476	464	431	478	477	6,573
脳外科	入院患者数	13	13	15	21	21	13	18	18	14	16	19	20	201
	退院患者数	15	14	16	21	20	16	21	20	18	15	21	22	219
	延患者数	233	274	233	268	252	212	137	185	197	190	274	227	2,682
心臓外科	入院患者数	11	23	19	22	33	33	32	30	25	35	24	21	308
	退院患者数	17	21	26	24	34	34	36	33	35	26	30	32	348
	延患者数	378	397	450	416	519	557	536	369	415	347	418	419	5,221
整形外科	入院患者数	19	15	21	17	24	14	24	15	19	18	14	22	222
	退院患者数	25	13	22	18	23	14	23	13	25	13	15	23	227
	延患者数	179	142	114	114	118	112	122	126	160	111	142	174	1,614
形成外科	入院患者数	24	16	20	24	29	28	43	41	27	42	34	46	374
	退院患者数	23	17	21	22	31	27	48	41	28	40	35	46	379
	延患者数	131	99	132	167	193	228	170	132	136	167	145	166	1,866
眼科	入院患者数	0	0	0	0	0	0	0	0	0	0	0	0	0
	退院患者数	0	0	0	0	0	0	0	0	0	0	0	0	0
	延患者数	0	0	0	0	0	0	0	0	0	0	0	0	0
耳鼻科	入院患者数	0	0	0	0	0	0	1	0	0	0	0	0	1
	退院患者数	0	0	0	0	0	0	1	0	0	0	0	0	1
	延患者数	0	0	0	0	0	0	1	0	0	0	0	0	1
泌尿器科	入院患者数	19	18	20	14	22	12	18	15	17	22	26	32	235
	退院患者数	20	17	19	15	22	11	13	21	17	20	26	32	233
	延患者数	45	30	56	62	89	38	67	94	39	58	54	58	690
産科	入院患者数	21	22	28	25	23	18	25	28	16	25	26	15	272
	退院患者数	20	23	26	29	25	18	22	31	18	21	20	22	275
	延患者数	649	556	561	576	464	523	516	514	441	519	509	497	6,325
集中治療科	入院患者数	16	10	8	14	21	11	9	8	19	23	16	27	182
	退院患者数	5	4	3	5	10	3	4	2	8	4	9	5	62
	延患者数	222	223	235	220	254	250	242	210	190	257	224	261	2,788
救急総合診療科	入院患者数	26	30	23	21	19	28	13	25	30	20	24	30	289
	退院患者数	24	31	33	21	27	30	19	33	47	20	33	38	356
	延患者数	315	384	382	361	494	470	385	478	417	360	437	430	4,913
こころの診療科	入院患者数	7	7	8	14	5	7	5	5	5	1	2	2	68
	退院患者数	6	6	6	4	5	7	6	5	4	3	4	19	75
	延患者数	483	623	617	871	992	1,018	1,031	1,003	1,055	1,035	884	796	10,408
麻酔科	入院患者数	0	0	0	0	0	0	0	0	0	0	0	2	2
	退院患者数	0	0	0	0	0	0	0	0	0	0	0	2	2
	延患者数	0	0	0	0	0	0	0	0	0	0	0	2	2
合計	入院患者数	402	404	415	436	500	409	449	442	412	444	412	501	5,226
	退院患者数	415	372	423	435	500	398	467	440	458	385	419	532	5,244
	延患者数	6,049	6,339	6,475	7,019	6,925	6,767	6,850	6,463	6,500	6,466	6,389	6,786	79,028

#### 4. 年度別科別外来患者数

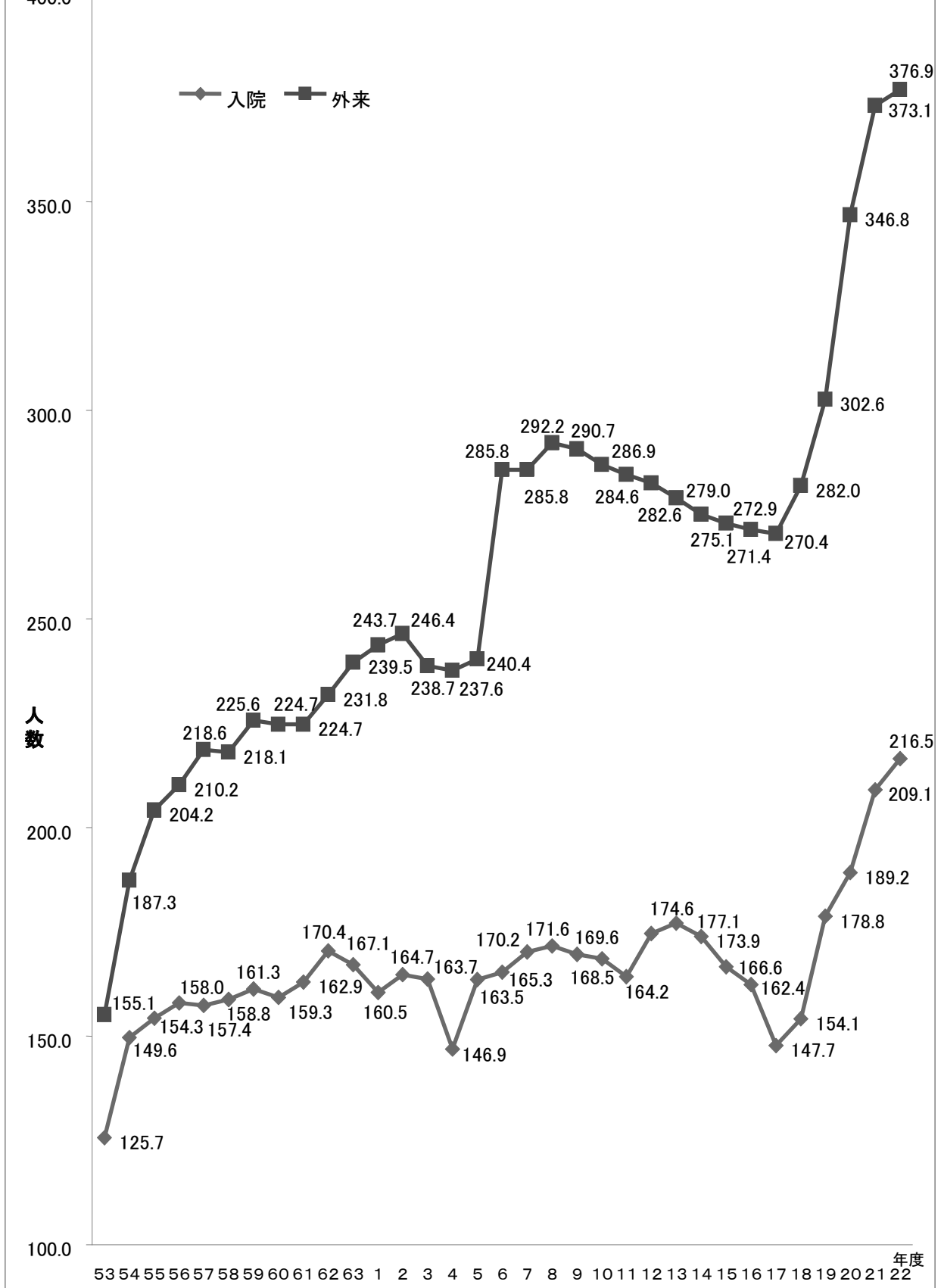
		H13年	H14年	H15年	H16年	H17年	H18年	H19年	H20年	H21年	H22年	合計
一般内科	新患者数	139	165	188	181	190	300	313	279	57	8	1,820
	再来患者数	2,629	2,720	2,637	3,081	2,953	3,264	4,698	4,950	1,603	689	29,224
	延患者数	2,768	2,885	2,825	3,262	3,143	3,564	5,011	5,229	1,660	697	31,044
発達心療内科	新患者数	0	0	0	0	0	0	0	0	41	73	114
	再来患者数	0	0	0	0	0	0	0	0	1,875	2,616	4,491
	延患者数	0	0	0	0	0	0	0	0	1,916	2,689	4,605
新生児科	新患者数	220	186	139	65	185	267	193	152	9	45	1,461
	再来患者数	3,068	3,137	3,338	3,804	3,486	3,413	3,184	3,046	2,934	2,956	32,366
	延患者数	3,288	3,323	3,477	3,869	3,671	3,680	3,377	3,198	2,943	3,001	33,827
血液科	新患者数	116	113	84	94	268	309	119	142	83	70	1,398
	再来患者数	3,518	3,268	3,100	3,378	3,411	3,429	3,291	3,392	3,151	3,488	33,426
	延患者数	3,634	3,381	3,184	3,472	3,679	3,738	3,410	3,534	3,234	3,558	34,824
腎臓内科	新患者数	68	94	103	113	120	355	184	116	93	89	1,335
	再来患者数	2,587	2,364	2,407	2,630	2,643	2,805	3,084	2,907	3,160	3,221	27,808
	延患者数	2,655	2,458	2,510	2,743	2,763	3,160	3,268	3,023	3,253	3,310	29,143
遺伝科	新患者数	46	56	35	61	46	44	31	53	42	49	463
	再来患者数	1,615	1,589	1,469	1,446	1,469	1,421	1,360	1,295	1,270	1,197	14,131
	延患者数	1,661	1,645	1,504	1,507	1,515	1,465	1,391	1,348	1,312	1,246	14,594
内分泌科	新患者数	119	154	119	114	178	182	128	195	124	129	1,442
	再来患者数	3,488	3,524	3,322	3,310	3,076	3,394	3,788	4,563	4,623	4,228	37,316
	延患者数	3,607	3,678	3,441	3,424	3,254	3,576	3,916	4,758	4,747	4,357	38,758
アレルギー科	新患者数	225	223	234	210	276	388	277	316	212	202	2,563
	再来患者数	5,352	4,690	4,588	4,641	4,307	4,695	4,865	5,002	5,228	5,134	48,502
	延患者数	5,577	4,913	4,822	4,851	4,583	5,083	5,142	5,318	5,440	5,336	51,065
循環器科	新患者数	360	385	435	386	478	730	406	479	391	370	4,420
	再来患者数	4,377	4,587	4,763	5,187	5,327	5,480	5,832	6,730	6,967	7,626	56,876
	延患者数	4,737	4,972	5,198	5,573	5,805	6,210	6,238	7,209	7,358	7,996	61,296
神経科	新患者数	204	229	240	281	272	371	243	254	224	276	2,594
	再来患者数	8,997	8,797	8,695	8,343	8,367	8,742	8,885	9,066	9,598	9,800	89,290
	延患者数	9,201	9,026	8,935	8,624	8,639	9,113	9,128	9,320	9,822	10,076	91,884
小児外科	新患者数	472	472	426	418	435	530	545	483	389	426	4,596
	再来患者数	5,124	5,221	5,214	5,314	5,221	5,355	5,995	5,893	5,445	5,695	54,477
	延患者数	5,596	5,693	5,640	5,732	5,656	5,885	6,540	6,376	5,834	6,121	59,073
脳外科	新患者数	110	87	81	71	69	97	107	135	138	167	1,062
	再来患者数	2,785	2,785	3,043	2,938	2,351	2,183	2,324	2,622	2,670	3,224	26,925
	延患者数	2,895	2,872	3,124	3,009	2,420	2,280	2,431	2,757	2,808	3,391	27,987
心臓外科	新患者数	8	16	28	23	45	25	11	13	11	35	215
	再来患者数	1,210	1,146	1,267	1,300	1,333	1,256	1,678	1,707	2,219	1,428	14,544
	延患者数	1,218	1,162	1,295	1,323	1,378	1,281	1,689	1,720	2,230	1,463	14,759
皮膚科	新患者数	30	41	52	45	29	39	20	32	23	40	351
	再来患者数	612	567	413	384	370	327	222	239	173	203	3,510
	延患者数	642	608	465	429	399	366	242	271	196	243	3,861
整形外科	新患者数	237	245	296	283	381	333	308	318	304	301	3,006
	再来患者数	4,204	4,351	4,286	4,761	4,908	5,354	5,422	5,319	5,324	5,685	49,614
	延患者数	4,441	4,596	4,582	5,044	5,289	5,687	5,730	5,637	5,628	5,986	52,620
形成外科	新患者数	248	226	237	262	258	237	310	296	293	329	2,696
	再来患者数	2,887	2,863	2,865	2,883	2,643	2,995	3,388	3,523	3,157	3,533	30,737
	延患者数	3,135	3,089	3,102	3,145	2,901	3,232	3,698	3,819	3,450	3,862	33,433
眼科	新患者数	315	327	317	174	172	143	120	140	7	3	1,718
	再来患者数	5,686	5,613	4,862	2,225	2,777	2,954	2,918	3,285	2,622	2,438	35,380
	延患者数	6,001	5,940	5,179	2,399	2,949	3,097	3,038	3,425	2,629	2,441	37,098
耳鼻科	新患者数	35	40	39	44	26	25	29	22	26	24	310
	再来患者数	441	526	662	677	654	611	655	688	759	785	6,458
	延患者数	476	566	701	721	680	636	684	710	785	809	6,768
泌尿器科	新患者数	274	292	369	320	283	285	270	295	275	275	2,938
	再来患者数	2,712	2,552	3,194	3,273	3,269	3,036	2,820	3,344	3,365	3,355	30,920
	延患者数	2,986	2,844	3,563	3,593	3,552	3,321	3,090	3,639	3,640	3,630	33,858
産科	新患者数	0	0	0	0	0	0	286	339	241	369	1,235
	再来患者数	0	0	0	0	0	0	661	1,125	1,395	1,580	4,761
	延患者数	0	0	0	0	0	0	947	1,464	1,636	1,949	5,996
集中治療科	新患者数	0	0	0	0	0	0	991	637	58	50	1,736
	再来患者数	0	0	0	0	0	0	463	1,463	2,132	1,422	5,480
	延患者数	0	0	0	0	0	0	1,454	2,100	2,190	1,472	7,216
救急総合診療科	新患者数	0	0	0	0	0	0	0	0	1,037	951	1,988
	再来患者数	0	0	0	0	0	0	0	0	2,314	2,251	4,565
	延患者数	0	0	0	0	0	0	0	0	3,351	3,202	6,553
こころの診療科	新患者数	0	0	0	0	0	0	0	713	637	616	1,966
	再来患者数	0	0	0	0	0	0	0	5,131	10,050	11,066	26,247
	延患者数	0	0	0	0	0	0	0	5,844	10,687	11,682	28,213
歯科	新患者数	2,030	1,928	1,919	1,965	2,020	2,003	2,025	1,953	1,892	1,865	19,600
	再来患者数	1,810	1,832	1,660	1,659	1,680	1,711	1,680	1,612	1,644	1,579	16,867
	延患者数	3,840	3,760	3,579	3,624	3,700	3,714	3,705	3,565	3,536	3,444	36,467
合計	新患者数	5,256	5,279	5,341	5,110	5,731	6,663	6,916	7,362	6,607	6,762	61,027
	再来患者数	63,102	62,132	61,785	61,234	60,245	62,425	67,213	76,902	83,678	85,199	683,915
	延患者数	68,358	67,411	67,126	66,344	65,976	69,088	74,129	84,264	90,285	91,961	744,942

## 5. 年度別科別入院患者数

		H13年	H14年	H15年	H16年	H17年	H18年	H19年	H20年	H21年	H22年	合計
内科	入院患者数	24	22	17	21	18	60	73	135	0	0	370
	退院患者数	19	17	12	22	12	37	21	184	0	0	324
	延患者数	358	616	285	477	129	531	526	2,525	0	0	5,447
発達心療内科	入院患者数									0	0	0
	退院患者数									0	0	0
	延患者数									0	0	0
新生児科	入院患者数	158	151	164	175	114	138	147	142	176	301	1,666
	退院患者数	151	154	150	173	110	122	135	144	165	274	1,578
	延患者数	11,836	10,522	11,558	11,790	9,893	10,150	11,647	11,324	9,316	10,131	108,167
血液科	入院患者数	328	271	258	368	491	526	479	514	543	591	4,369
	退院患者数	337	285	257	371	496	525	490	525	554	600	4,440
	延患者数	9,062	7,298	5,706	7,475	7,063	7,826	7,672	9,525	9,219	10,059	80,905
腎臓内科	入院患者数	139	153	154	122	134	231	215	183	154	192	1,677
	退院患者数	140	150	143	129	133	235	222	180	147	179	1,658
	延患者数	3,317	3,978	3,676	3,235	2,819	4,043	4,010	3,562	2,297	2,583	33,520
遺伝科	入院患者数	0	0	0	0	1	0	0	0	0	0	1
	退院患者数	0	0	0	0	1	0	0	0	0	0	1
	延患者数	0	0	0	1	6	6	0	0	0	0	13
内分泌科	入院患者数	18	22	19	15	15	13	24	18	15	7	166
	退院患者数	21	22	20	16	16	13	20	18	12	2	160
	延患者数	252	328	361	200	114	199	228	145	111	27	1,965
アレルギー科	入院患者数	141	134	167	89	141	147	248	285	437	470	2,259
	退院患者数	152	129	176	98	140	160	268	300	439	473	2,335
	延患者数	3,054	3,472	3,521	2,029	1,826	1,712	3,110	3,102	3,471	2,658	27,955
循環器科	入院患者数	405	422	475	484	524	454	524	495	494	529	4,806
	退院患者数	329	351	429	439	469	428	484	462	457	508	4,356
	延患者数	5,565	6,548	6,080	6,321	6,086	5,527	6,359	5,552	6,718	6,188	60,944
神経科	入院患者数	62	57	80	103	140	173	203	177	200	186	1,381
	退院患者数	65	55	84	108	136	177	246	215	229	222	1,537
	延患者数	4,102	3,961	4,128	3,732	3,868	4,920	4,147	4,661	4,169	4,299	41,987
小児外科	入院患者数	516	506	572	566	629	701	746	771	699	796	6,502
	退院患者数	504	500	578	557	633	691	758	787	726	809	6,543
	延患者数	7,790	8,125	7,742	8,121	7,896	7,495	7,884	7,351	5,495	6,573	74,472
脳外科	入院患者数	181	175	211	165	103	152	165	177	189	201	1,719
	退院患者数	174	182	208	175	110	146	177	183	204	219	1,778
	延患者数	5,612	4,969	4,785	3,945	2,903	3,232	2,437	2,471	2,742	2,682	35,778
心臓外科	入院患者数	165	167	167	200	258	274	321	338	266	308	2,464
	退院患者数	236	240	222	247	321	315	362	378	317	348	2,986
	延患者数	7,178	7,415	6,866	6,023	5,932	5,762	6,023	5,528	5,146	5,221	61,094
皮膚科	入院患者数	0	0	0	0	0	0	0	0	0	0	0
	退院患者数	0	0	0	0	0	0	0	0	0	0	0
	延患者数	0	0	0	0	0	0	0	0	0	0	0
整形外科	入院患者数	130	153	144	180	210	234	226	197	229	222	1,925
	退院患者数	130	151	146	184	208	231	228	199	233	227	1,937
	延患者数	1,874	1,763	2,189	2,924	2,742	2,301	2,340	2,040	2,494	1,614	22,281
形成外科	入院患者数	238	261	250	291	266	323	306	341	302	374	2,952
	退院患者数	238	262	250	289	265	323	310	350	307	379	2,973
	延患者数	2,213	2,039	1,939	1,665	1,743	1,967	1,632	1,586	1,709	1,866	18,359
眼科	入院患者数	232	270	230	1	75	0	0	1	1	0	810
	退院患者数	230	266	233	1	75	0	0	1	1	0	807
	延患者数	1,537	1,630	1,074	6	167	0	0	1	1	0	4,416
耳鼻科	入院患者数	0	0	0	0	0	0	0	1	0	1	2
	退院患者数	0	0	0	0	0	0	0	0	0	1	1
	延患者数	0	0	0	0	0	0	0	0	0	1	1
泌尿器科	入院患者数	235	236	302	328	297	245	186	213	198	235	2,475
	退院患者数	235	236	306	330	297	246	184	217	199	233	2,483
	延患者数	905	819	1,063	1,314	732	566	597	538	543	690	7,767
産科	入院患者数	0	0	0	0	0	0	168	233	271	272	944
	退院患者数	0	0	0	0	0	0	153	233	267	275	928
	延患者数	0	0	0	0	0	0	3,971	5,829	6,231	6,325	22,356
集中治療科	入院患者数	0	0	0	0	0	0	153	227	219	182	781
	退院患者数	0	0	0	0	0	0	90	71	48	62	271
	延患者数	0	0	0	0	0	0	2,867	3,324	2,909	2,788	11,888
救急総合診療科	入院患者数									270	289	559
	退院患者数									356	356	712
	延患者数									4,917	4,913	9,830
こころの診療科	入院患者数	0	0	0	0	0	0	0	0	71	68	139
	退院患者数	0	0	0	0	0	0	0	0	54	75	129
	延患者数	0	0	0	0	0	0	0	0	8,817	10,408	19,225
麻酔科	入院患者数										2	2
	退院患者数										2	2
	延患者数										2	2
歯科	入院患者数	0	0	0	0	0	0	0	0			0
	退院患者数	0	0	0	0	0	0	0	0			0
	延患者数	0	0	0	0	0	0	0	0			0
合計	入院患者数	2,972	3,000	3,210	3,108	3,416	3,671	4,184	4,448	4,734	5,226	37,969
	退院患者数	2,961	3,000	3,214	3,139	3,422	3,649	4,148	4,447	4,715	5,244	37,939
	延患者数	64,655	63,483	60,973	59,258	53,919	56,237	65,450	69,064	76,305	79,028	648,372



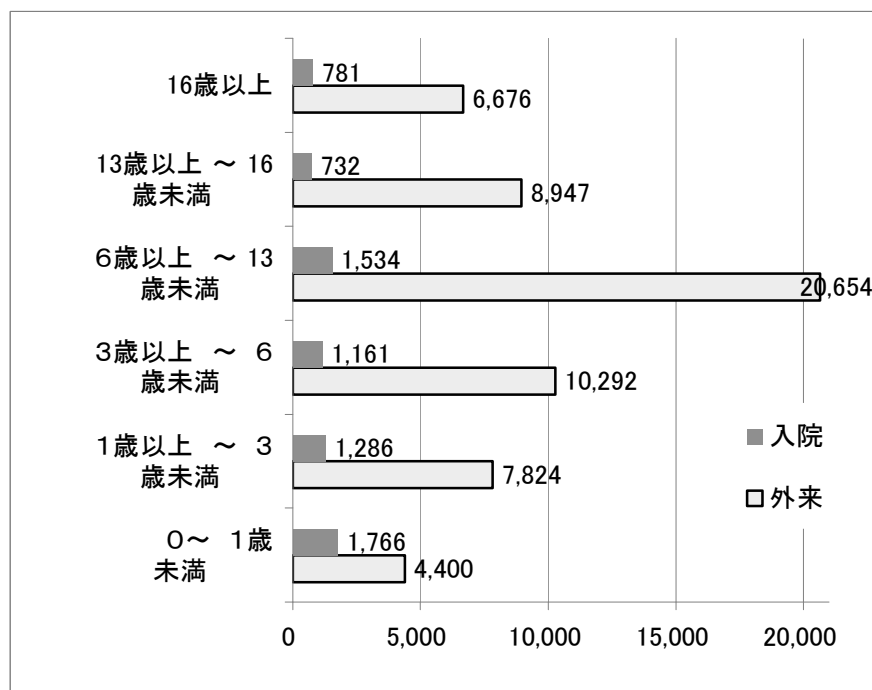
図一1 1日平均の外来・入院患者数の推移



## 6. 年齢別患者状況

年齢区分	外 来		入 院	
	患者数(人)	構成比(%)	患者数(人)	構成比(%)
0～ 1歳未満	4,400	7.5	1,766	24.3
1歳以上 ～ 3歳未満	7,824	13.3	1,286	17.7
3歳以上 ～ 6歳未満	10,292	17.5	1,161	16.0
6歳以上 ～ 13歳未満	20,654	35.1	1,534	21.1
13歳以上 ～ 16歳未満	8,947	15.2	732	10.1
16歳以上	6,676	11.4	781	10.8
合 計	58,793	100.0	7,260	100.0

\* 患者数はレセプト件数



## 7. 地域別患者状況

### (1) 外来

区分	21年度		22年度		
	患者数	構成比	患者数	構成比	
中部地域	静岡市	23,877	42.1	24,750	42.1
	島田市	1,615	2.8	1,713	2.9
	焼津市	2,345	4.1	2,511	4.3
	藤枝市	2,130	3.8	2,130	3.6
	牧之原市	780	1.4	782	1.3
	庵原郡	0	0.0	0	0.0
	志太郡		0.0	0	0.0
	榛原郡	743	1.3	790	1.3
	計	31,490	55.5	32,676	55.6
東部地域	沼津市	2,670	4.7	2,756	4.7
	熱海市	242	0.4	225	0.4
	三島市	1,187	2.1	1,313	2.2
	富士宮市	2,519	4.4	2,782	4.7
	伊東市	740	1.3	744	1.3
	富士市	6,665	11.7	6,802	11.6
	御殿場市	1,454	2.6	1,410	2.4
	下田市	251	0.4	265	0.5
	裾野市	1,026	1.8	1,078	1.8
	伊豆市	385	0.7	427	0.7
	伊豆の国市	494	0.9	576	1.0
	賀茂郡	492	0.9	531	0.9
	田方郡	435	0.8	565	1.0
	駿東郡	1,433	2.5	1,451	2.5
富士郡	136	0.2	50	0.1	
計	20,129	35.5	20,975	35.7	
西部地域	浜松市	962	1.7	958	1.6
	磐田市	482	0.8	467	0.8
	掛川市	867	1.5	851	1.4
	袋井市	419	0.7	375	0.6
	湖西市	36	0.1	35	0.1
	御前崎市	452	0.8	418	0.7
	菊川市	280	0.5	318	0.5
	周智郡	91	0.2	87	0.1
	浜名郡	12	0.0	3	0.0
	計	3,601	6.3	3,512	6.0
県外計	1,514	2.7	1,630	2.7	
総計	56,734	100.0	58,793	100.0	

(注) 患者数は、レセプト件数。

### (2) 入院

区分	21年度		22年度		
	患者数	構成比	患者数	構成比	
中部地域	静岡市	2,355	36.4	2,609	35.9
	島田市	190	2.9	247	3.4
	焼津市	292	4.5	343	4.7
	藤枝市	201	3.1	310	4.3
	牧之原市	103	1.6	90	1.2
	庵原郡	0	0.0	0	0.0
	志太郡	0	0.0	0	0.0
	榛原郡	130	2.0	98	1.3
	計	3,271	50.6	3,697	50.9
東部地域	沼津市	312	4.8	302	4.2
	熱海市	21	0.3	29	0.4
	三島市	169	2.6	227	3.1
	富士宮市	376	5.8	403	5.6
	伊東市	83	1.3	78	1.1
	富士市	556	8.6	701	9.7
	御殿場市	168	2.6	163	2.2
	下田市	16	0.2	30	0.4
	裾野市	139	2.2	109	1.5
	伊豆市	49	0.8	37	0.5
	伊豆の国市	39	0.6	70	1.0
	賀茂郡	41	0.6	45	0.6
	田方郡	81	1.3	107	1.5
	駿東郡	168	2.6	192	2.6
富士郡	23	0.4	9	0.1	
計	2,241	34.7	2,502	34.5	
西部地域	浜松市	154	2.4	173	2.4
	磐田市	76	1.2	61	0.8
	掛川市	94	1.5	132	1.8
	袋井市	59	0.9	41	0.6
	湖西市	10	0.2	5	0.1
	御前崎市	54	0.8	76	1.0
	菊川市	38	0.6	46	0.6
	周智郡	5	0.1	2	0.0
	浜名郡	2	0.0	0	0.0
	計	492	7.6	536	7.4
県外計	458	7.1	525	7.2	
総計	6,462	100.0	7,260	100.0	

(注) 患者数は、レセプト件数。

## 8. 初診患者状況

### 月別紹介率

22年度

区 分	4月	5月	6月	7月	8月	9月	10月	11月	12月	1月	2月	3月	年度計
ア 救急車	28	22	41	37	51	39	29	30	34	36	27	35	409
イ 紹介状	319	268	363	351	363	270	300	307	305	281	294	352	3,773
ウ 院内紹介	18	26	20	20	11	0	19	10	11	0	35	0	170
エ 特別初診	0	0	1	1	0	0	0	0	2	1	0	1	6
オ 合 計	365	316	425	409	425	309	348	347	352	318	356	388	4,358
カ ア,イの3か月計	986	998	1,041	1,082	1,206	1,111	1,052	975	1,005	993	977	1,025	
キ オの3か月計	1,073	1,067	1,106	1,150	1,259	1,143	1,082	1,004	1,047	1,017	1,026	1,062	
ク 3か月平均紹介率	91.89	93.53	94.12	94.09	95.79	97.20	97.23	97.11	95.99	97.64	95.22	96.52	
ケ ア,イの12か月計	3,739	3,760	3,828	3,839	3,946	4,255	3,986	4,001	4,078	4,113	4,156	4,182	4,182
コ オの12か月計	4,208	4,221	4,208	4,209	4,303	4,286	4,272	4,255	4,312	4,322	4,356	4,358	4,358
サ 12か月平均紹介率	88.85	89.08	90.97	91.21	91.70	99.28	93.31	94.03	94.57	95.16	95.41	95.96	95.96

(注)1 この数値は、歯科を除く。

2 救 急 車＝当院の救急車を問わず、救急車両で搬送され、初診料を請求した患者数。

3 紹 介 状＝初診料及び紹介患者加算を請求した患者数。

4 院内紹介＝初診料のみ請求した患者数。

5 特別初診＝初診料及び条例に基づく特別初診料を請求した患者数。

6 紹介率＝(救急車+紹介状)/合計患者数。

## 9. 公費負担患者状況

平成22年度

公費負担制度	件数	構成比(%)
1. 小児慢性特定疾患	1,422 ( 213 )	47.65
(1) 悪性新生物	250 ( 11 )	8.38
(2) 慢性腎疾患	175 ( 5 )	5.86
(3) 慢性呼吸器疾患	40 ( 2 )	1.34
(4) 慢性心疾患	453 ( 164 )	15.18
(5) 内分泌疾患	217 ( 3 )	7.27
(6) 膠原病	56 ( 3 )	1.88
(7) 糖尿病	30 ( 0 )	1.01
(8) 先天性代謝異常	47 ( 1 )	1.58
(9) 血友病等血液・免疫疾患	59 ( 15 )	1.98
(10) 神経・筋疾患	66 ( 6 )	2.21
(11) 慢性消化器疾患	29 ( 3 )	0.97
2. 育成医療	733 ( 81 )	24.56
(1) 肢体不自由	208 ( 8 )	6.97
(2) 視覚	0 ( 0 )	0.00
(3) 聴覚	5 ( 0 )	0.17
(4) 言語・発音	97 ( 2 )	3.25
(5) 心臓	265 ( 62 )	8.88
(6) 腎臓	17 ( 0 )	0.57
(7) 小腸機能障害	102 ( 4 )	3.42
(8) 肝臓機能障害	6 ( 4 )	0.20
(9) その他の内臓	32 ( 0 )	1.07
(10) 免疫機能障害	1 ( 1 )	0.03
3. 更正医療	0 ( 0 )	0.00
4. 養育医療	286 ( 18 )	9.58
5. 児童福祉(措置)	89 ( 5 )	2.98
6. 特定疾患	125 ( 3 )	4.19
(1) 多発性硬化症	4 ( )	0.13
(2) 重症筋無力症	7 ( )	0.23
(3) 全身性エリテマトーデス	9 ( )	0.30
(4) 再生不良性貧血	8 ( )	0.27
(5) 強皮症・皮膚筋炎及び多発性筋炎	7 ( )	0.23
(6) 突発性血小板減少性紫斑病	7 ( )	0.23
(7) 潰瘍性大腸炎	11 ( )	0.37
(8) 脊髄小脳変性症	3 ( )	0.10
(9) クローン病	2 ( )	0.07
(10) モヤモヤ病	20 ( )	0.67
(11) 特発性拡張(鬱血)心筋症	11 ( 1 )	0.37
(12) 表皮水疱症	7 ( )	0.23
(13) 原発性免疫不全症候群	2 ( )	0.07
(14) 網膜色素変性症	0 ( )	0.00
(15) 肺動脈性肺高血圧症	2 ( )	0.07
(16) 神経線維腫症	5 ( )	0.17
(17) バッド・キアリ症候群	1 ( )	0.03
(18) ライソゾーム病	2 ( 1 )	0.07
(19) 先天性血液凝固因子障害	9 ( 1 )	0.30
(20) 筋萎縮性側索硬化症	0 ( )	0.00
(21) 難治性肝炎のうち劇症肝炎	2 ( )	0.07
(22) その他	6 ( )	0.20
7. 生活保護	113 ( 16 )	3.79
8. 精神保健	216 ( 3 )	7.24
9. 公害	0 ( 0 )	0.00
合計	2,984 ( 339 )	100.00

注：( )内の数字は県外分再掲

## 10. 平成 22年度 時間外患者数

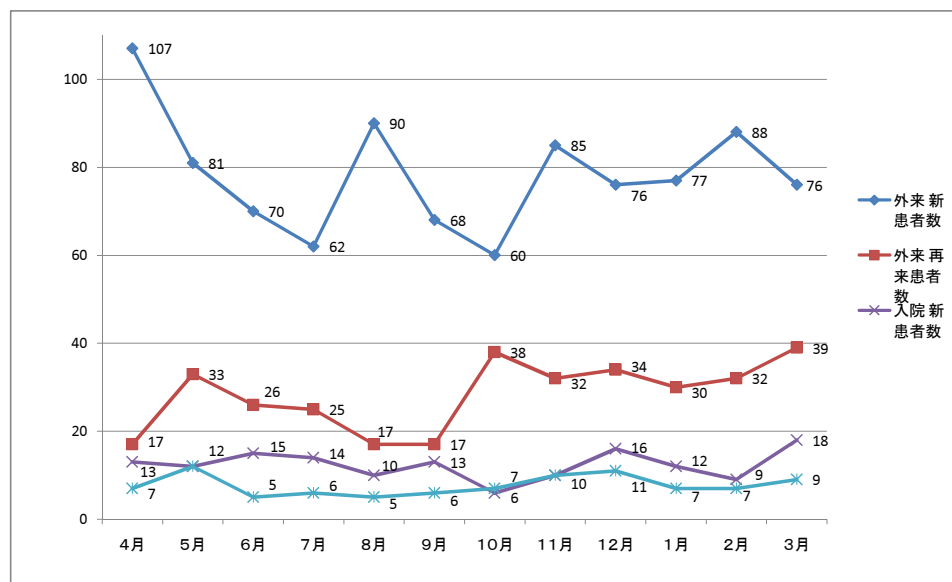
(単位：人)

科 名	入院			外来		
	新入院	再入院	計	初診	再来	計
内 科	0	0	0	0	1	1
発達心療内科	0	0	0	0	0	0
新生児科	99	3	102	7	3	10
血 液 科	3	18	21	2	42	44
腎臓内科	3	37	40	2	22	24
遺 伝 科	0	0	0	0	0	0
内分泌科	0	4	4	0	2	2
アレルギー科	2	20	22	0	13	13
循環器科	22	40	62	3	55	58
神 経 科	2	26	28	4	58	62
外 科	35	46	81	12	54	66
脳 外 科	4	6	10	1	7	8
心臓外科	1	0	1	3	10	13
皮 膚 科	0	0	0	0	0	0
整形外科	4	10	14	1	19	20
形成外科	1	1	2	4	36	40
眼 科	0	0	0	0	0	0
耳 鼻 科	0	0	0	0	0	0
泌尿器科	2	2	4	2	1	3
歯 科	0	0	0	0	2	2
産科	31	16	47	3	13	16
集中治療科	61	25	86	7	9	16
救急総合診療科	9	28	37	16	22	38
こころの診療科	2	2	4	1	6	7
合計	281	284	565	68	375	443

注) 二次救急当番日を除く、平日（17時～翌日8時30分）及び土日・祝祭日の受診患者

## 11. 二次救急当番日患者状況

		4月	5月	6月	7月	8月	9月	10月	11月	12月	1月	2月	3月	合計
外来	新患者数	107	81	70	62	90	68	60	85	76	77	88	76	940
	再来患者数	17	33	26	25	17	17	38	32	34	30	32	39	340
	計	124	114	96	87	107	85	98	117	110	107	120	115	1,280
入院	新患者数	13	12	15	14	10	13	6	10	16	12	9	18	148
	再来患者数	7	12	5	6	5	6	7	10	11	7	7	9	92
	計	20	24	20	20	15	19	13	20	27	19	16	27	240
合計	新患者数	120	93	85	76	100	81	66	95	92	89	97	94	1,088
	再来患者数	24	45	31	31	22	23	45	42	45	37	39	48	432
	計	144	138	116	107	122	104	111	137	137	126	136	142	1,520



## 12. 新生児用救急車の出勤状況

月	4	5	6	7	8	9	10	11	12	1	2	3	計
出勤回数	29	23	44	40	52	41	31	30	35	38	27	38	428
	(11)	(5)	(9)	(8)	(16)	(11)	(9)	(9)	(8)	(14)	(7)	(15)	(122)

(注) 出勤回数の( )は、時間外出勤回数で再掲

## 13. 西館ヘリポートの運用状況

### ①ヘリポートの概要

PH2F 約 20m×23m

設計荷重 5,398kg

(最大就航機種：シェコルスキー型 全長 17m)

エレベーターの専用運転により、ヘリポートから各階へ搬送

### ②年間利用状況

月	4	5	6	7	8	9	10	11	12	1	2	3	計
搬入	5	6	2	5	11	3	1	1	5	7	5	7	58
搬送	0	0	0	0	1	0	0	0	0	0	0	0	1
人数	5	6	2	5	12	3	1	1	5	7	5	7	59

## 第2節 経 理

### 1. 経営分析に関する調

項		目		22年度	21年度	20年度
1 患者数	1日平均 患者数	入院		216.5人	209.1人	189.2人
		外来		376.9人	373.1人	346.8人
	外来入院比率			116.4%	118.3%	122.0%
	職員1人1日 当り患者数	医師	入院	1.7人	1.8人	1.7人
			外来	3.0人	3.2人	3.1人
	看護師	入院	0.5人	0.6人	0.5人	
		外来	0.9人	1.0人	1.0人	
2. 医業収益対医業費用比率				73.4%	67.4%	69.3%
3. 収 入	患者1人1日 当り診療収入	入院診療収入		80,540円	71,284円	74,136円
		うち	入院料	51,195円	42,435円	36,012円
			薬品収入	2,776円	3,948円	7,269円
			手術処置料	24,781円	22,653円	26,083円
			検査収入	761円	1,132円	2,025円
			放射線収入	177円	348円	951円
		外来診療収入		13,824円	13,115円	15,224円
		うち	基本診療料	911円	885円	938円
			薬品収入	7,722円	7,158円	8,728円
			検査収入	2,276円	2,159円	2,384円
	放射線収入		733円	757円	795円	
合 計		44,659円	39,759円	41,760円		
職員1人1月当り診療収入		1,059千円	978千円	946千円		
4. 費 用	患者1人1日 当り	薬 品 費		5,333円	5,173円	6,409円
		診 療 材 料 費		6,051円	6,224円	6,932円
5. 診療収入に 対する割合	薬 品 収 入			12.2%	14.3%	19.3%
	検 査 収 入			3.5%	4.2%	5.3%
	放 射 線 収 入			1.1%	1.4%	2.1%
6. 費用対 医業収益比	給 与 費			75.1%	83.0%	78.4%
	材 料 費			25.7%	29.0%	31.7%
		うち	薬 品 費	11.9%	13.1%	15.1%
			診療材料費	13.5%	15.8%	16.4%
経 費			20.9%	21.9%	20.2%	
7. 検査の状況	患者 100人当り	検 査 回 数		785回	751回	872回
		放 射 線 回 数		259回	252回	295回
	検査技師 1人当り	検 査 回 数		55,720回	62,581回	63,637回
		検 査 収 入		11,187千円	14,063千円	16,223千円
	放射線技師 1人当り	放 射 線 回 数		34,043回	35,005回	37,749回
		放 射 線 収 入		6,257千円	7,905千円	11,053千円



## 2. 収益的収入及び支出

(単位:円, %) 税抜

科 目	22 年度		21 年度 決算額	20 年度 決算額	19 年度 決算額	18 年度 決算額
	決算額	対前年比				
営業収益	11,283,169,648	111.3	10,140,066,370	6,490,277,649	5,973,280,849	5,124,793,545
医業収益	7,643,722,418	116.2	6,579,932,003	6,490,277,649	5,973,280,849	5,124,793,545
診療収益	7,636,217,756	115.3	6,624,143,216	6,402,928,115	5,917,819,889	5,066,314,832
入院収益	6,364,927,161	117.0	5,439,972,494	5,120,114,198	4,696,071,937	3,849,937,188
外来収益	1,271,290,595	107.4	1,184,170,722	1,282,813,917	1,221,747,952	1,216,377,644
その他医業収益	69,450,083	94.4	73,564,196	87,349,534	55,460,960	58,478,713
室料差額収益	8,551,200	120.8	7,080,000	8,428,040	0	0
その他医業収益	60,898,883	91.6	66,484,196	78,921,494	55,460,960	58,478,713
保険等査定減	-61,945,421	52.6	-117,775,409	0	0	0
運営費負担金収益(旧:一般会計繰出金)	3,487,296,000	100.7	3,463,224,000	0	0	0
資産見返負債戻入	43,902,130	131.8	33,321,030	0	0	0
その他営業収益	108,249,100	170.2	63,589,337	0	0	0
営業外収益	165,654,594	90.7	182,682,217	3,129,863,741	2,685,983,223	2,322,320,644
運営費負担金収益(旧:一般会計繰出金)	108,625,000	100.4	108,182,000	3,073,817,000	2,626,158,000	2,267,678,000
その他営業外収益	57,029,594	76.5	74,500,217	56,046,741	59,825,223	54,642,644
臨時利益	0	—	0	4,843,384	8,358,309	285,629
収益計	11,448,824,242	110.9	10,322,748,587	9,624,984,774	8,667,622,381	7,447,399,818
営業費用	10,414,764,006	106.7	9,760,028,112	9,360,426,108	9,039,212,847	7,805,816,911
医業費用	10,414,764,006	106.7	9,759,973,243	9,360,426,108	9,039,212,847	7,805,816,911
給与費	5,747,315,766	105.2	5,463,939,652	5,089,831,253	4,915,058,560	4,251,789,125
材料費	2,053,504,934	107.6	1,908,320,532	2,059,068,612	2,076,961,311	1,915,600,511
経費	1,495,335,742	103.8	1,441,278,506	1,311,739,157	1,180,020,237	994,357,358
減価償却費	1,059,504,679	119.5	886,644,552	816,381,481	807,981,844	580,933,629
資産減耗費	0	皆減	2,741,818	37,346,258	19,788,207	6,591,100
研究研修費	59,102,885	103.6	57,048,183	46,059,347	39,402,688	56,545,188
一般管理費	0	皆減	54,869	0	0	0
給与費	0	—	0	0	0	0
経費	0	皆減	54,869	0	0	0
減価償却費	0	—	0	0	0	0
営業外費用	261,064,327	98.8	264,306,405	430,883,530	421,270,181	312,852,843
財務費用	197,215,556	97.7	201,807,665	186,065,715	182,075,860	109,238,538
支払利息	197,215,556	97.7	201,807,665	186,065,715	182,075,860	109,238,538
移行前地方債償還債務利息	177,042,470	87.9	201,452,150	186,065,715	0	0
長期借入金利息	20,173,086	5,674.3	355,515	0	0	0
短期借入金利息	0	—	0	0	0	0
その他営業外費用	63,848,771	102.2	62,498,740	244,817,815	239,194,321	203,614,305
資産取得に係る控除対象外消費税償却	57,389,424	100.2	57,267,113	52,759,441	53,016,826	33,899,708
雑損失	6,459,347	123.5	5,231,627	192,058,374	186,177,495	169,714,597
臨時損失	117,328,800	113.6	103,310,482	234,020,102	219,156,256	167,017,409
臨時損失	117,328,800	113.6	103,310,482	234,020,102	219,156,256	167,017,409
固定資産除却損	78,240,751	75.7	103,310,482	10,525,125	0	0
過年度損益修正損	39,088,049	皆増	0	223,494,977	0	0
予備費	0	—	0	0	0	0
費用計	10,793,157,133	106.6	10,127,644,999	10,025,329,740	9,679,639,284	8,285,687,163
損益	655,667,109	336.1△	195,103,588△	400,344,966△	1,012,016,903△	838,287,345

\* H17～20年度までは、公営企業会計決算を独立行政法人会計にあわせたため、公営企業会計決算の科目とは異なる部分がある。

### 3. 資本的收入及び支出

科 目	22 年 度		21 年 度 決 算 額	20 年 度 決 算 額	19 年 度 決 算 額	18 年 度 決 算 額	
	決 算 額	対前年比					
収 入	長期借入金	706,000,000	102.0	692,000,000	0	0	0
	企 業 債	0	—	0	950,000,000	357,000,000	5,789,000,000
	出 資 金	0	—	0	0	116,718,000	155,971,000
	他会計負担金	0	—	0	0	3,145,458	0
	国庫補助金	0	皆減	65,060,000	0	0	5,192,000
	そ の 他	216,000	皆増	0	0	3,291,066	0
	寄附金収入	252,000	30.0	841,000	0	0	0
	内部留保資金	699,604,237	117.9	593,192,295	0	0	0
計	1,406,072,237	104.1	1,351,093,295	950,000,000	480,154,524	5,950,163,000	
支 出	建設改良費	745,092,716	98.7	754,592,964	985,160,119	386,683,844	566,881,074
	資産購入費	176,737,166	40.7	433,992,564	328,753,840	277,002,557	953,719,932
	建設改良費	568,355,550	177.3	320,600,400	656,406,279	109,681,287	4,713,161,142
	企業債償還金		—	0	710,253,099	390,798,184	366,985,364
	償還金	660,979,521	110.8	596,500,331	0	0	0
	一般会計借入金返還金		—	0	0	0	0
	繰出金(土地購入費)		—	0	181,000	0	0
	計	1,406,072,237	104.1	1,351,093,295	1,695,594,218	777,482,028	6,033,866,438
収 支 差 引	0	—	0	△ 745,594,218	△ 297,327,504	△ 83,703,438	

\*H17～20年度 税抜金額 H21年度 税込金額

4. 月別医業収益内訳(税込)

(単位：円)

区分	4月	5月	6月	7月	8月	9月	10月	11月	12月	1月	2月	3月	合計
入院料	320,569,627	304,174,742	334,181,448	335,645,259	357,633,609	357,140,945	326,273,812	339,214,815	331,883,219	325,436,039	365,858,182	347,818,458	4,045,830,155
初診料	320,995	347,286	404,042	378,856	374,897	374,378	282,263	323,624	324,625	392,030	440,724	418,454	4,382,174
投薬料	2,976,306	3,002,562	4,236,724	3,285,744	3,014,679	3,010,527	3,588,074	3,266,934	3,880,354	2,968,539	3,337,257	2,979,831	39,547,531
注射料	11,112,024	15,624,630	14,912,384	18,261,649	19,120,262	19,093,922	17,259,813	13,915,649	16,029,532	10,085,645	11,338,374	13,118,669	179,872,553
検査料	4,289,068	3,779,065	5,146,268	5,230,848	6,364,091	6,355,326	5,635,477	5,137,696	4,753,047	4,051,124	4,554,312	4,813,607	60,109,929
画像診断料	1,035,332	1,013,230	1,242,327	1,373,568	1,805,108	1,802,622	1,256,927	1,253,564	1,027,817	544,211	611,805	993,577	13,960,088
処置料	2,076,885	4,439,743	3,854,477	2,705,678	3,949,549	3,944,107	4,783,969	3,702,354	4,670,271	3,271,828	3,678,219	3,649,389	44,726,469
手術料	158,870,351	140,124,789	166,735,672	151,432,820	177,458,472	177,214,016	159,877,310	135,992,421	152,986,333	151,424,304	170,232,592	171,344,313	1,913,693,393
R I	7,501	28,200	0	25,500	3,750	28,200	53,500	32,800	0	29,050	29,050	3,750	241,301
その他	5,199,113	4,580,593	4,932,969	5,407,793	5,689,889	5,682,051	5,116,828	5,222,935	5,388,167	4,801,465	5,397,851	5,143,914	62,563,568
益小計	506,457,202	477,114,840	535,646,311	523,747,715	575,414,306	574,646,094	524,127,973	508,062,792	520,943,365	503,004,235	565,478,366	550,283,962	6,364,927,161
外	2,312,510	1,816,687	2,322,557	2,007,266	2,306,802	2,037,298	1,844,283	2,154,409	1,982,469	1,896,233	1,951,692	2,113,935	24,746,141
初診料	4,992,345	4,254,577	4,996,544	4,866,803	5,496,330	4,854,187	4,677,521	4,762,926	4,820,536	4,778,623	4,918,382	5,622,138	59,040,912
指導料	6,957,082	5,855,128	6,793,929	6,430,143	6,967,913	6,153,844	6,473,215	6,839,811	7,417,685	7,427,501	7,644,736	8,625,903	83,586,890
投薬料	47,832,632	39,572,948	48,559,931	46,744,066	47,444,470	41,901,485	45,762,077	45,014,636	56,498,045	52,676,453	54,217,095	58,316,786	584,540,624
注射料	9,032,724	4,164,452	3,407,227	4,598,435	3,253,951	2,873,789	13,309,554	15,579,578	16,005,552	16,813,965	17,305,729	19,218,684	125,563,640
検査料	17,879,359	14,367,519	17,569,975	17,637,087	21,878,395	19,322,321	15,888,916	15,461,280	16,640,358	15,773,489	16,234,819	20,673,036	209,326,554
画像診断料	5,889,069	4,832,897	6,030,273	6,061,368	7,020,886	6,200,630	5,422,906	5,172,109	5,186,599	4,591,731	4,726,027	6,256,946	67,391,441
処置料	781,122	1,153,700	1,367,496	1,265,804	994,214	878,060	1,051,844	1,066,798	978,563	1,045,761	1,076,347	1,204,155	12,863,864
手術料	444,073	388,061	229,126	245,947	547,181	483,254	546,818	373,759	535,912	306,059	315,010	485,655	4,900,855
R I	47,500	97,500	123,200	46,000	55,250	0	82,000	67,000	147,250	64,250	64,250	151,250	945,450
その他	8,460,653	7,326,007	8,772,292	8,194,301	8,666,884	7,654,319	7,854,303	8,087,171	8,118,360	8,053,679	8,289,228	8,907,027	98,384,224
益小計	104,629,069	83,829,476	100,172,550	98,097,220	104,632,276	92,359,187	102,913,437	104,579,477	118,331,329	113,427,744	116,743,315	131,575,515	1,271,290,595
(入院分)	4,131,788	3,622,285	4,274,716	4,364,751	4,302,337	4,659,006	4,432,211	4,000,477	4,253,425	3,960,263	3,774,658	6,091,985	51,867,902
(外来分)	1,327,797	1,284,776	1,174,995	1,233,570	1,469,639	1,440,016	2,007,853	1,592,827	1,457,268	1,114,521	1,062,287	2,416,632	17,582,181
他小計	5,459,585	4,907,061	5,449,711	5,598,321	5,771,976	6,099,022	6,440,064	5,593,304	5,710,693	5,074,784	4,836,945	8,508,617	69,450,083
合計	616,545,856	565,851,377	641,268,572	627,443,256	685,818,558	673,104,303	633,481,474	618,255,573	644,985,387	621,506,763	687,058,626	690,368,094	7,705,667,839

5. 月別材料購入額内訳(税抜)

(単位：円)

	薬品			診療材料											合計
	投薬	注射薬	計	消毒・処理用	保存血液	造影剤	R I	検査	医療ガス	衛生材料	その他	計			
22	4	19,474,858	78,441,801	97,916,659	10,720,165	9,620,979	1,103,580	3,278,558	14,054,834	2,732,002	1,808,847	52,466,478	97,386,037	195,302,696	
	5	11,104,225	52,834,504	63,938,729	5,502,962	10,749,672	725,470	2,290,760	8,200,911	1,967,656	929,059	47,450,077	74,807,126	138,745,855	
	6	14,149,820	63,253,219	77,403,039	9,805,307	10,656,107	1,312,910	3,399,232	14,282,790	2,410,080	1,658,227	50,927,420	79,074,873	156,477,912	
	7	14,446,629	58,977,636	73,424,265	7,618,544	8,836,382	1,130,565	3,016,946	11,696,052	2,571,383	1,377,157	42,753,873	87,339,622	160,763,887	
	8	15,745,621	54,667,675	70,413,296	9,707,746	11,775,599	935,735	3,123,306	14,450,207	2,270,187	1,597,269	55,143,598	90,000,102	160,413,398	
	9	8,929,421	58,298,664	67,228,085	9,819,641	10,927,842	989,795	2,661,070	11,835,837	2,695,788	1,681,374	52,153,001	92,911,857	160,139,942	
	10	14,136,813	64,913,504	79,050,317	8,258,675	8,938,176	972,435	2,803,804	10,144,292	2,684,285	1,311,219	44,575,688	80,800,412	159,850,729	
	11	13,876,742	61,100,351	74,977,093	7,744,814	7,543,865	1,015,615	2,526,364	12,948,621	1,946,851	1,413,473	48,792,349	79,962,917	154,940,010	
	12	16,525,631	78,805,959	95,331,590	10,216,539	7,356,396	965,985	3,661,112	12,697,340	2,118,876	1,748,694	54,822,142	104,826,515	200,158,105	
23	1	13,110,157	60,932,825	74,042,982	5,794,062	7,849,291	805,950	2,479,662	8,950,495	1,732,199	1,046,332	38,270,414	65,704,414	139,747,396	
	2	13,466,581	75,297,332	88,763,913	7,857,709	10,031,437	1,225,860	2,340,460	7,761,595	2,408,604	1,314,837	46,765,715	78,992,254	167,756,167	
	3	9,690,624	53,824,387	63,515,011	9,805,915	10,514,817	888,230	3,866,728	9,642,990	2,764,991	1,620,130	57,441,043	101,481,078	164,996,089	
	計	164,657,122	761,347,857	926,004,979	102,852,079	114,800,563	12,072,130	35,448,002	136,665,964	28,302,902	17,506,618	591,561,798	1,033,287,207	1,959,292,186	

\*平成15年度までは税込金額で計上していたが、平成16年度から経理処理を期中税抜に変更したため、税抜金額を計上することとした。  
 \*平成21年度から材料を事業者から買い上げた額を計上している。