

第1節 患者統計

1 総括

(1) 年度別

区 分		14年度	15年度	16年度	17年度	18年度	19年度	20年度	21年度	22年度	23年度	
外 来	a 診 療 日 数	日	245	246	243	244	245	245	243	243	244	244
	b 新 患 者 数	人	5,279	5,341	5,110	5,731	6,663	6,916	7,362	6,607	6,762	7,354
	c 一 日 平 均 新 患 者 数	人	21.5	21.7	21.0	23.5	27.2	28.2	30.3	27.2	27.7	30.1
	d 延 患 者 数	人	67,411	67,126	66,344	65,976	69,088	74,129	84,264	90,285	91,961	94,704
	e 一 日 平 均 延 患 者 数	人	275.1	272.9	273.0	270.4	282.0	302.6	346.8	371.5	376.9	388.1
	f 平 均 通 院 日 数	日	12.8	12.6	13.0	11.5	10.4	10.7	11.4	13.7	13.6	12.9
入 院	g 稼 働 日 数	日	365	366	365	365	365	366	365	365	365	366
	h 稼 働 病 床 数	床	200	200	200	200	200	243	243	243 (36)	243 (36)	243 (36)
	i 入 院 患 者 数 ※【NICU・GCU・MFICU患者数】	人	3,001	3,210	3,108	3,416	3,671	4,184	4,449	4,663 (71)	5,158 (68)	4,950 (53) 【353】
	j 一 日 平 均 入 院 患 者 数	人	8.2	8.8	8.5	9.4	10.1	11.4	12.2	12.8 (0.2)	14.1 (0.2)	13.5 (0.1)
	k 退 院 患 者 数 ※【NICU・GCU・MFICU患者数】	人	3,003	3,214	3,139	3,422	3,649	4,151	4,448	4,661 (54)	5,169 (75)	5,075 (49) 【226】
	l 一 日 平 均 退 院 患 者 数	人	8.2	8.8	8.6	9.4	10.0	11.3	12.1	12.9 (0.1)	14.2 (0.2)	13.9 (0.1)
	m 延 入 院 患 者 数	人	63,483	60,973	59,258	53,919	56,238	65,450	69,064	67,488 (8,817)	68,620 (10,408)	65,603 (7,939)
	n 一 日 平 均 延 入 院 患 者 数	人	173.9	166.6	162.4	147.7	154.1	178.8	189.2	184.9 (24.2)	188.0 (28.5)	179.2 (21.7)
	o 病 床 利 用 率	%	87.0	83.3	81.2	73.9	77.0	73.6	77.9	76.1 (67.1)	77.4 (79.2)	73.8 (60.3)
	p 病 床 回 転 数	回	17.3	19.3	19.2	23.1	23.8	23.3	23.5	25.2 (2.6)	27.5 (2.5)	28.0 (2.4)
	q 24時現在 入院患者数	人	60,480	57,759	56,119	50,497	52,589	61,299	64,642	62,831 (8,759)	63,395 (10,333)	60,298 (7,890)
	r 日 帰 入 院 患 者 数	人	460	530	607	770	838	1,016	1,174	1,210	1,375	1,491
	s NICU・GCU・MFICU 入院患者数	人	3,359	3,936	4,523	4,395	4,281	4,100	5,850	5,549	8,767	10,887
	t 平 均 在 院 日 数	日	19.2	16.9	16.7	13.7	13.4	14.0	13.5	12.5 (140.1)	10.8 (144.6)	10.2 (154.7)
u 外 来 入 院 比 率	%	106.2	110.1	112.0	122.4	122.8	113.3	122.0	133.8	134.0	144.4	
v 入 院 率	%	56.8	60.1	60.8	59.6	55.1	60.5	60.4	70.6 (1.1)	76.3 (1.0)	67.3 (0.7)	
※ 各区分下段 () は精神科病棟数字：外書												
計 算 式	f 平均通院日数 =	d/b										
	o 病床利用率 =	m/(h×g)×100										
	p 病床回転数 =	((i+k)×1/2)/(h×o)										
	t 平均在院日数 =	(q+r-s)/((i+k)×1/2)										
	u 外来入院比率 =	(d/m)×100										
	v 入院率 =	(i/b)×100										

月別患者統計

(2) 月別

23 年度

区 分		4月	5月	6月	7月	8月	9月	10月	11月	12月	1月	2月	3月	年度計	
外 来	a 診療日数	日	20	19	22	20	23	20	20	20	19	19	21	21	244
	b 新患者数	人	593	534	650	618	664	535	645	552	543	645	699	676	7,354
	c 一日平均新患者数	人	29.7	28.1	29.5	30.9	28.9	26.8	32.3	27.6	28.6	33.9	33.3	32.2	30.1
	d 延患者数	人	7,755	6,955	7,695	7,744	9,223	7,612	7,633	7,700	7,910	7,643	7,750	9,084	94,704
	e 一日平均延患者数	人	387.8	366.1	349.8	387.2	401.0	380.6	381.7	385.0	416.3	402.3	369.0	432.6	388.1
	f 平均通院日数	日	13.1	13.0	11.8	12.5	13.9	14.2	11.8	13.9	14.6	11.8	11.1	13.4	12.9
入 院	g 稼働日数	日	30	31	30	31	31	30	31	30	31	31	29	31	366
		床	237 (36)	237 (36)	237 (36)	237 (36)	237 (36)	237 (36)	237 (36)	237 (36)	237 (36)	237 (36)	221 (36)	240 (36)	243 (36)
	i 入院患者数	人	388 (6)	356 (7)	407 (5)	354 (5)	510 (7)	410 (3)	445 (4)	418 (3)	384 (3)	431 (4)	404 (1)	443 (5)	4,950 (53)
	※【NICU・GCU・MFICU患者数】		【34】	【34】	【37】	【23】	【33】	【31】	【33】	【26】	【34】	【25】	【15】	【28】	【353】
	j 一日平均入院患者数	人	12.9 (0.2)	11.5 (0.2)	13.6 (0.2)	11.4 (0.2)	16.5 (0.2)	13.7 (0.1)	14.4 (0.1)	13.9 (0.1)	12.4 (0.1)	13.9 (0.1)	13.9 (0.0)	14.3 (0.2)	13.5 (0.1)
	k 退院患者数	人	413 (7)	358 (5)	407 (2)	395	492 (4)	425 (5)	468 (4)	406 (1)	444 (2)	404 (4)	414 (2)	449 (13)	5,075 (49)
	※【NICU・GCU・MFICU患者数】		【18】	【25】	【14】	【19】	【18】	【20】	【23】	【21】	【25】	【18】	【14】	【11】	【226】
	l 一日平均退院患者数	人	13.8 (0.2)	11.5 (0.2)	13.6 (0.1)	12.7 (0.1)	15.9 (0.1)	14.2 (0.17)	15.1 (0.1)	13.5 (0.0)	14.3 (0.1)	13.0 (0.1)	14.3 (0.1)	14.5 (0.4)	13.9 (0.1)
	m 延入院患者数	人	5,389 (381)	5,159 (409)	5,602 (485)	5,395 (622)	5,792 (741)	5,536 (731)	5,795 (761)	5,510 (726)	5,739 (804)	5,175 (830)	5,028 (748)	5,483 (701)	65,603 (7,939)
	n 一日平均延患者数	人	179.6 (12.7)	166.4 (13.2)	186.7 (16.2)	174.0 (20.1)	186.8 (23.9)	184.5 (24.4)	186.9 (24.5)	183.7 (24.2)	185.1 (25.9)	166.9 (26.8)	173.4 (25.8)	176.9 (22.6)	179.2 (21.7)
	o 病床利用率	%	75.8 (35.3)	70.2 (36.6)	78.8 (44.9)	73.4 (55.7)	78.8 (66.4)	77.9 (67.7)	78.9 (68.2)	77.5 (67.2)	78.1 (72.0)	70.4 (74.4)	78.5 (71.6)	73.7 (62.8)	73.8 (60.3)
	p 病床回転数	回	2.2 (0.5)	2.1 (0.5)	2.2 (0.2)	2.2 (0.1)	2.7 (0.2)	2.3 (0.2)	2.4 (0.2)	2.2 (0.1)	2.2 (0.1)	2.5 (0.1)	2.4 (0.1)	2.5 (0.4)	28.0 (2.4)
	q 24時現在入院患者数	人	4,958 (374)	4,776 (404)	5,181 (483)	4,981 (622)	5,282 (737)	5,087 (726)	5,304 (757)	5,083 (725)	5,270 (802)	4,753 (826)	4,600 (746)	5,023 (688)	60,298 (7,890)
	r 日帰入院患者数	人	137	99	112	92	145	125	142	139	126	131	109	134	1,491
	s NICU・GCU・MFICU 入院患者数	人	995	978	986	962	1,036	1,013	1,021	937	978	786	401	794	10,887
	t 平均在院日数	日	10.2 (101.9)	10.1 (67.9)	10.6 (78.8)	10.8 (125.8)	10.0 (160.2)	9.8 (173.8)	9.5 (164.4)	10.0 (220.8)	10.2 (268.7)	10.3 (276.8)	10.3 (296.8)	10.0 (155.9)	10.2 (154.7)
u 外来入院比率	%	143.9	134.8	137.4	143.5	159.2	137.5	131.7	139.7	137.8	147.7	154.1	165.7	144.4	
v 入院率	%	65.4 (1.0)	66.7 (1.3)	62.6 (0.8)	57.3 (0.8)	76.8 (1.1)	76.6 (0.6)	69.0 (0.6)	75.7 (0.5)	70.7 (0.6)	66.8 (0.6)	57.8 (0.1)	65.5 (0.7)	67.3 (0.7)	
計 算 式	<p>※ 各区分下段 () は精神科病棟数字：外書 稼働病床数は院内休床分を除いたもの</p> <p>f 平均通院日数 = d/b</p> <p>o 病床利用率 = m/(h×g)×100</p> <p>p 病床回転数 = ((i+k)×1/2)/(h×o)</p> <p>t 平均在院日数 = (q+r-s)/((i+k)×1/2) ただし、i, k, q, r, sは、直近3か月計。なお、年度計は、当該年度合計で計算。</p> <p>u 外来入院比率 = (d/m)×100</p> <p>v 入院率 = (i/b)×100</p>														

[参照資料] 患者数調、入院患者の推移、入退院連絡書

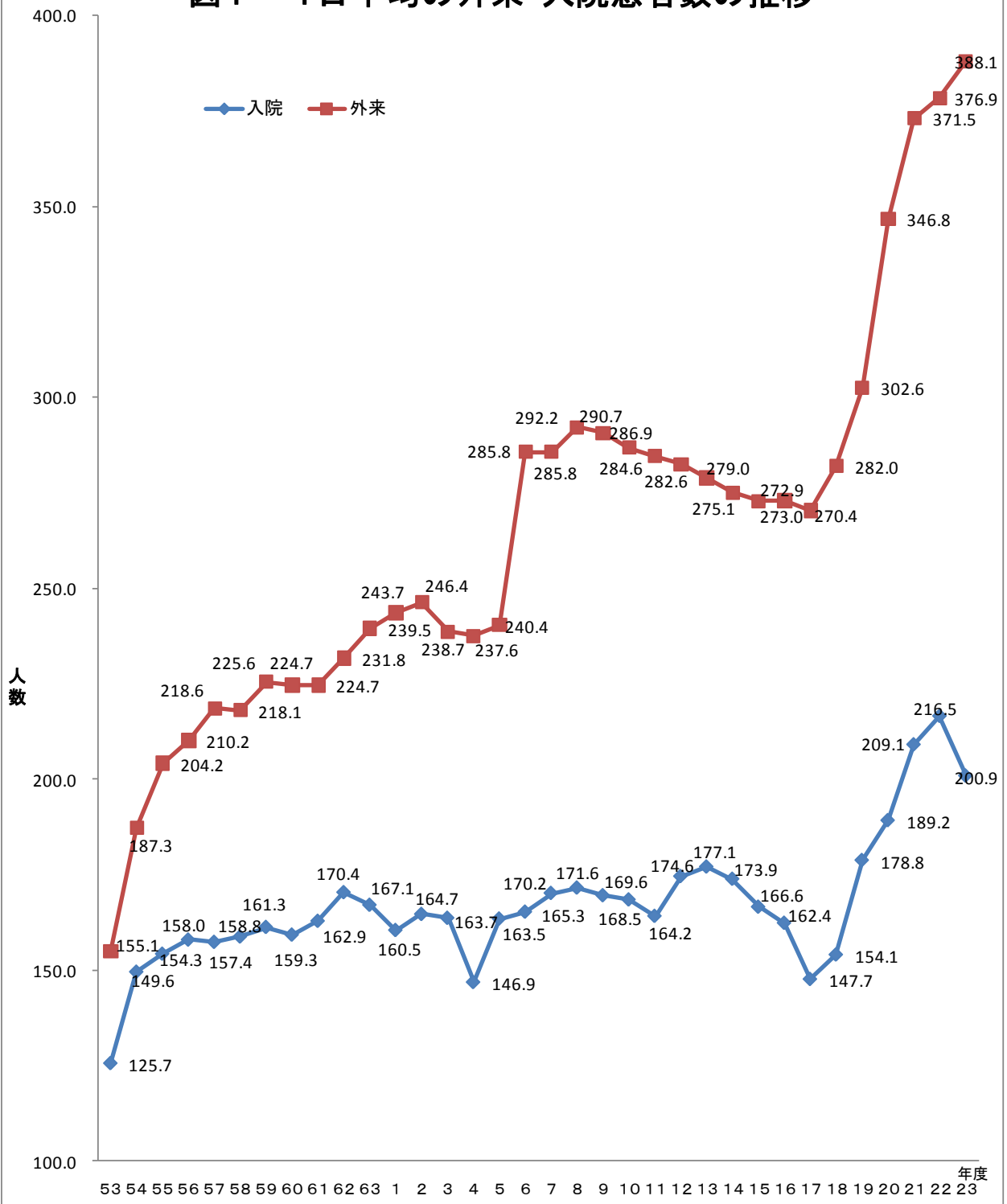
3. 月別科別入院患者数

		4月	5月	6月	7月	8月	9月	10月	11月	12月	1月	2月	3月	合計
内科	入院患者数	0	0	0	0	0	0	0	0	0	0	0	0	0
	退院患者数	0	0	0	0	0	0	0	0	0	0	0	0	0
	延患者数	0	0	0	0	0	0	0	0	0	0	0	0	0
発達診療 内科	入院患者数	0	0	0	0	0	1	0	0	0	0	0	0	1
	退院患者数	0	0	0	0	0	1	0	0	0	0	0	0	1
	延患者数	0	0	0	0	0	1	0	0	0	0	0	0	1
新生児科	入院患者数	22	21	21	14	22	20	26	19	27	13	14	21	240
	退院患者数	17	25	14	17	16	20	23	22	25	18	14	12	223
	延患者数	837	832	821	813	873	843	898	813	849	712	473	699	9,463
血液科	入院患者数	32	35	51	43	58	52	54	50	56	54	35	47	567
	退院患者数	40	38	46	45	60	50	54	53	60	52	35	53	586
	延患者数	749	569	627	699	659	706	689	636	736	696	635	567	7,968
腎臓内科	入院患者数	16	12	26	11	26	10	9	17	16	17	17	11	188
	退院患者数	13	12	15	14	27	13	12	12	21	15	13	11	178
	延患者数	144	226	388	424	391	219	224	228	329	253	313	291	3,430
遺伝科	入院患者数	0	0	0	0	0	0	0	0	0	0	0	0	0
	退院患者数	0	0	0	0	0	0	0	0	0	0	0	0	0
	延患者数	0	0	0	0	0	0	0	0	0	0	0	0	0
内分泌科	入院患者数	0	0	0	1	1	1	0	0	0	0	0	2	5
	退院患者数	0	0	0	0	0	0	0	0	0	0	0	1	1
	延患者数	0	0	0	1	1	0	0	0	0	0	0	21	23
アレルギー 科	入院患者数	34	32	30	34	43	32	30	31	26	24	18	25	359
	退院患者数	33	29	34	34	37	32	35	24	29	23	18	27	355
	延患者数	191	217	130	170	218	298	248	174	192	176	213	191	2,418
循環器科	入院患者数	45	37	45	32	63	52	49	49	48	53	51	44	568
	退院患者数	42	31	41	37	52	47	41	43	51	43	45	42	515
	延患者数	552	470	452	447	402	501	453	526	486	504	480	516	5,789
神経科	入院患者数	17	22	19	11	12	16	20	12	10	8	8	7	162
	退院患者数	26	22	27	13	14	21	24	15	15	11	16	14	218
	延患者数	307	314	388	243	190	174	260	290	334	360	241	227	3,328
小児外科	入院患者数	64	47	61	61	92	77	61	61	53	68	55	79	779
	退院患者数	64	51	58	65	85	78	71	57	59	63	61	80	792
	延患者数	527	446	440	453	570	647	526	462	414	411	398	487	5,781
脳外科	入院患者数	17	18	19	18	26	11	15	17	19	20	12	19	211
	退院患者数	19	17	24	21	25	13	15	15	19	18	17	15	218
	延患者数	254	197	206	212	234	121	212	232	289	300	210	232	2,699
心臓外科	入院患者数	23	23	38	29	39	25	23	28	27	30	30	22	337
	退院患者数	30	24	38	41	44	28	29	27	38	33	38	29	399
	延患者数	358	374	552	424	484	396	388	428	490	466	429	455	5,244
整形外科	入院患者数	10	15	16	17	27	16	16	22	10	21	24	20	214
	退院患者数	9	14	18	17	28	20	18	20	17	16	22	27	226
	延患者数	112	154	171	194	250	155	138	144	117	127	214	141	1,917
形成外科	入院患者数	32	26	28	24	25	36	43	37	34	43	43	48	419
	退院患者数	33	24	28	24	25	36	45	38	38	40	42	48	421
	延患者数	113	106	169	179	166	132	139	168	175	115	205	183	1,850
眼科	入院患者数	0	0	0	0	0	0	0	0	0	0	0	0	0
	退院患者数	0	0	0	0	0	0	0	0	0	0	0	0	0
	延患者数	0	0	0	0	0	0	0	0	0	0	0	0	0
耳鼻科	入院患者数	0	0	0	0	0	0	0	0	0	0	0	0	0
	退院患者数	0	0	0	0	0	0	0	0	0	0	0	0	0
	延患者数	0	0	0	0	0	0	0	0	0	0	0	0	0
泌尿器科	入院患者数	37	25	26	21	28	22	25	19	24	19	20	31	297
	退院患者数	38	25	26	20	29	23	25	21	22	17	21	31	298
	延患者数	56	49	72	49	67	72	47	57	69	48	39	60	685
産科	入院患者数	29	27	24	10	36	28	32	24	19	22	25	23	299
	退院患者数	25	29	21	19	29	25	36	25	25	20	22	21	297
	延患者数	490	472	517	451	567	505	624	544	525	367	403	551	6,016
集中治療科	入院患者数	14	19	15	22	15	18	19	23	17	26	24	20	232
	退院患者数	5	7	4	8	3	5	4	9	5	11	10	3	74
	延患者数	242	190	218	231	228	239	234	229	270	255	247	279	2,862
救急総合 診療科	入院患者数	29	31	24	29	30	23	54	33	30	36	43	52	414
	退院患者数	36	35	26	39	36	32	57	44	43	40	54	46	488
	延患者数	456	543	450	405	492	526	713	577	462	383	528	583	6,118
こころの 診療科	入院患者数	6	7	5	5	7	3	4	3	3	4	1	5	53
	退院患者数	7	5	2	0	4	5	4	1	2	4	2	13	49
	延患者数	381	409	485	622	741	731	761	726	804	830	748	701	7,939
麻酔科	入院患者数	1	0	1	0	0	1	2	2	2	2	0	0	11
	退院患者数	1	0	1	0	0	1	2	2	2	2	0	0	11
	延患者数	1	0	1	0	0	1	2	2	2	2	0	0	11
合計	入院患者数	428	397	449	382	550	444	482	447	421	460	420	476	5,356
	退院患者数	438	388	423	414	514	450	495	428	471	426	430	473	5,350
	延患者数	5,770	5,568	6,087	6,017	6,533	6,267	6,556	6,236	6,543	6,005	5,776	6,184	73,542

5. 年度別科別入院患者数

		H14年	H15年	H16年	H17年	H18年	H19年	H20年	H21年	H22年	H23年	合計
内科	入院患者数	22	17	21	18	60	73	135	0	0	0	346
	退院患者数	18	12	22	12	37	21	184	0	0	0	306
	延患者数	616	285	477	129	531	526	2,525	0	0	0	5,089
発達心療内科	入院患者数								0	0	1	1
	退院患者数								0	0	1	1
	延患者数								0	0	1	1
新生児科	入院患者数	151	164	175	114	138	147	142	176	301	240	1,748
	退院患者数	154	150	173	110	122	135	144	165	274	223	1,650
	延患者数	10,522	11,558	11,790	9,893	10,150	11,647	11,324	9,316	10,131	9,463	105,794
血液科	入院患者数	271	258	368	491	526	479	514	543	591	567	4,608
	退院患者数	285	257	371	496	525	492	525	554	600	586	4,691
	延患者数	7,298	5,706	7,475	7,063	7,826	7,672	9,525	9,219	10,059	7,968	79,811
腎臓内科	入院患者数	153	154	122	134	231	215	183	154	192	188	1,726
	退院患者数	150	143	129	133	235	222	180	147	179	178	1,696
	延患者数	3,978	3,676	3,235	2,819	4,043	4,010	3,562	2,297	2,583	3,430	33,633
遺伝科	入院患者数	0	0	0	1	0	0	0	0	0	0	1
	退院患者数	0	0	0	1	0	0	0	0	0	0	1
	延患者数	0	0	1	6	6	0	0	0	0	0	13
内分泌科	入院患者数	22	19	15	15	13	24	18	15	7	5	153
	退院患者数	22	20	16	16	13	20	18	12	2	1	140
	延患者数	328	361	200	114	199	228	145	111	27	23	1,736
アレルギー科	入院患者数	134	167	89	141	147	248	285	437	470	359	2,477
	退院患者数	129	176	98	140	160	268	300	439	473	355	2,538
	延患者数	3,472	3,521	2,029	1,826	1,712	3,110	3,102	3,471	2,658	2,418	27,319
循環器科	入院患者数	422	475	484	524	454	524	495	494	529	568	4,969
	退院患者数	351	429	439	469	428	485	462	457	508	515	4,543
	延患者数	6,548	6,080	6,321	6,086	5,527	6,359	5,552	6,718	6,188	5,789	61,168
神経科	入院患者数	57	80	103	140	173	203	177	200	186	162	1,481
	退院患者数	55	84	108	136	177	246	215	229	222	218	1,690
	延患者数	3,961	4,128	3,732	3,868	4,920	4,147	4,661	4,169	4,299	3,328	41,213
小児外科	入院患者数	506	572	566	629	701	746	772	699	796	779	6,766
	退院患者数	501	578	557	633	691	758	787	726	809	792	6,832
	延患者数	8,125	7,742	8,121	7,896	7,496	7,884	7,351	5,495	6,573	5,781	72,464
脳外科	入院患者数	175	211	165	103	152	165	177	189	201	211	1,749
	退院患者数	182	208	175	110	146	177	183	204	219	218	1,822
	延患者数	4,969	4,785	3,945	2,903	3,232	2,437	2,471	2,742	2,682	2,699	32,865
心臓外科	入院患者数	167	167	200	258	274	321	339	266	308	337	2,637
	退院患者数	240	222	247	321	315	362	379	317	348	399	3,150
	延患者数	7,415	6,866	6,023	5,932	5,762	6,023	5,528	5,146	5,221	5,244	59,160
皮膚科	入院患者数	0	0	0	0	0	0	0	0	0	0	0
	退院患者数	0	0	0	0	0	0	0	0	0	0	0
	延患者数	0	0	0	0	0	0	0	0	0	0	0
整形外科	入院患者数	153	144	180	210	234	226	197	229	222	214	2,009
	退院患者数	152	146	184	208	231	228	199	233	227	226	2,034
	延患者数	1,763	2,189	2,924	2,742	2,301	2,340	2,040	2,494	1,614	1,917	22,324
形成外科	入院患者数	262	250	291	266	323	306	341	302	374	419	3,134
	退院患者数	262	250	289	265	323	310	350	307	379	421	3,156
	延患者数	2,039	1,939	1,665	1,743	1,967	1,632	1,586	1,709	1,866	1,850	17,996
眼科	入院患者数	270	230	1	75	0	0	1	1	0	0	578
	退院患者数	266	233	1	75	0	0	1	1	0	0	577
	延患者数	1,630	1,074	6	167	0	0	1	1	0	0	2,879
耳鼻科	入院患者数	0	0	0	0	0	0	0	0	1	0	1
	退院患者数	0	0	0	0	0	0	0	0	1	0	1
	延患者数	0	0	0	0	0	0	0	0	1	0	1
泌尿器科	入院患者数	236	302	328	297	245	186	213	198	235	297	2,537
	退院患者数	236	306	330	297	246	184	217	199	233	298	2,546
	延患者数	819	1,063	1,314	732	566	597	538	543	690	685	7,547
産科	入院患者数	0	0	0	0	0	168	233	271	272	299	1,243
	退院患者数	0	0	0	0	0	153	234	267	275	297	1,226
	延患者数	0	0	0	0	0	3,971	5,829	6,231	6,325	6,016	28,372
集中治療科	入院患者数	0	0	0	0	0	153	227	219	182	232	1,013
	退院患者数	0	0	0	0	0	90	70	48	62	74	344
	延患者数	0	0	0	0	0	2,867	3,324	2,909	2,788	2,862	14,750
救急総合診療科	入院患者数								270	289	414	973
	退院患者数								356	356	488	1,200
	延患者数								4,917	4,913	6,118	15,948
こころの診療科	入院患者数	0	0	0	0	0	0	0	71	68	53	192
	退院患者数	0	0	0	0	0	0	0	54	75	49	178
	延患者数	0	0	0	0	0	0	0	8,817	10,408	7,939	27,164
麻酔科	入院患者数									2	11	13
	退院患者数									2	11	13
	延患者数									2	11	13
歯科	入院患者数	0	0	0	0	0	0	0	0	0	0	0
	退院患者数	0	0	0	0	0	0	0	0	0	0	0
	延患者数	0	0	0	0	0	0	0	0	0	0	0
合計	入院患者数	3,001	3,210	3,108	3,416	3,671	4,184	4,449	4,734	5,226	5,356	40,355
	退院患者数	3,003	3,214	3,139	3,422	3,649	4,151	4,448	4,715	5,244	5,350	40,335
	延患者数	63,483	60,973	59,258	53,919	56,238	65,450	69,064	76,305	79,028	73,542	657,260

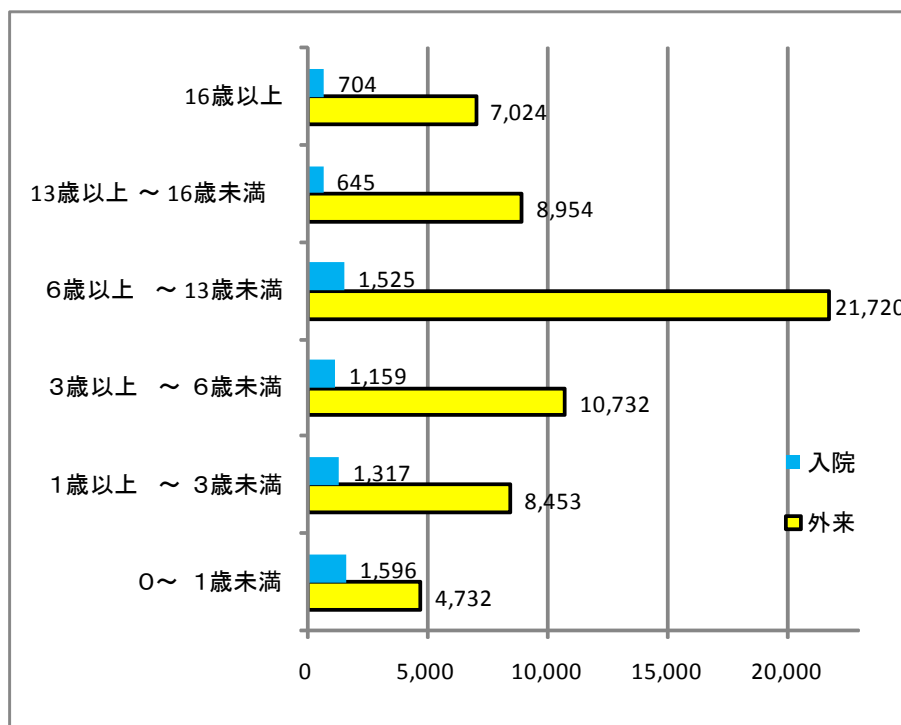
図1 1日平均の外来・入院患者数の推移



6. 年齢別患者状況

年齢区分	外 来		入 院	
	患者数(人)	構成比(%)	患者数(人)	構成比(%)
0～ 1歳未満	4,732	7.7	1,596	23.0
1歳以上 ～ 3歳未満	8,453	13.7	1,317	19.0
3歳以上 ～ 6歳未満	10,732	17.4	1,159	16.7
6歳以上 ～ 13歳未満	21,720	35.3	1,525	22.0
13歳以上 ～ 16歳未満	8,954	14.5	645	9.3
16歳以上	7,024	11.4	704	10.0
合 計	61,615	100.0	6,946	100.0

* 患者数はレセプト件数



7. 地域別患者状況

(1) 外来

区分		22年度		23年度	
		患者数	構成比	患者数	構成比
中部地域	静岡市	24,750	42.1	26,197	42.5
	島田市	1,713	2.9	1,785	2.9
	焼津市	2,511	4.3	2,783	4.5
	藤枝市	2,130	3.6	2,335	3.8
	牧之原市	782	1.3	737	1.2
	榛原郡	790	1.3	823	1.3
	計	32,676	55.6	34,660	56.3
東部地域	沼津市	2,756	4.7	2,843	4.6
	熱海市	225	0.4	234	0.4
	三島市	1,313	2.2	1,425	2.3
	富士宮市	2,832	4.8	2,860	4.6
	伊東市	744	1.3	748	1.2
	富士市	6,802	11.6	7,071	11.5
	御殿場市	1,410	2.4	1,518	2.5
	下田市	265	0.5	310	0.5
	裾野市	1,078	1.8	1,017	1.7
	伊豆市	427	0.7	470	0.8
	伊豆の国市	576	1.0	626	1.0
	賀茂郡	531	0.9	479	0.8
	田方郡	565	1.0	607	1.0
	駿東郡	1,451	2.5	1,374	2.2
計	20,975	35.7	21,582	35.0	
西部地域	浜松市	958	1.6	1,008	1.6
	磐田市	467	0.8	474	0.8
	掛川市	851	1.4	863	1.4
	袋井市	378	0.6	458	0.7
	湖西市	35	0.1	57	0.1
	御前崎市	418	0.7	491	0.8
	菊川市	318	0.5	360	0.6
	周智郡	87	0.1	63	0.1
計	3,512	6.0	3,774	6.1	
県外計	1,630	2.7	1,599	2.6	
総計	58,793	100.0	61,615	100.0	

(注) 患者数は、レセプト件数。

(2) 入院

区分		22年度		23年度	
		患者数	構成比	患者数	構成比
中部地域	静岡市	2,609	35.9	2,508	36.1
	島田市	247	3.4	199	2.9
	焼津市	343	4.7	382	5.5
	藤枝市	310	4.3	324	4.7
	牧之原市	90	1.2	69	1.0
	榛原郡	98	1.3	90	1.3
	計	3,697	50.9	3,572	51.4
東部地域	沼津市	302	4.2	307	4.4
	熱海市	29	0.4	28	0.4
	三島市	227	3.1	199	2.9
	富士宮市	412	5.7	348	5.0
	伊東市	78	1.1	95	1.4
	富士市	701	9.7	660	9.5
	御殿場市	163	2.2	157	2.3
	下田市	30	0.4	28	0.4
	裾野市	109	1.5	103	1.5
	伊豆市	37	0.5	49	0.7
	伊豆の国市	70	1.0	96	1.4
	賀茂郡	45	0.6	44	0.6
	田方郡	107	1.5	78	1.1
	駿東郡	192	2.6	191	2.7
計	2,502	34.5	2,383	34.3	
西部地域	浜松市	173	2.4	212	3.1
	磐田市	61	0.8	72	1.0
	掛川市	132	1.8	97	1.4
	袋井市	41	0.6	43	0.6
	湖西市	5	0.1	11	0.2
	御前崎市	76	1.0	64	0.9
	菊川市	46	0.6	45	0.6
	周智郡	2	0.0	1	0.0
計	536	7.4	545	7.8	
県外計	525	7.2	446	6.5	
総計	7,260	100.0	6,946	100.0	

(注) 患者数は、レセプト件数。

8. 初診患者状況

月別紹介率

23年度

区 分	4月	5月	6月	7月	8月	9月	10月	11月	12月	1月	2月	3月	年度計
ア 救急車	43	34	30	32	31	34	29	25	39	30	31	28	386
イ 紹介状	343	295	406	355	411	325	340	331	316	301	349	366	4,138
ウ 院内紹介	0	0	0	0	0	0	0	0	0	3	0	0	3
エ 特別初診	1	1	0	0	0	1	1	1	1	0	0	4	10
オ 合 計	387	330	436	387	442	360	370	357	356	334	380	398	4,537
カ ア,イの3か月計	1,094	1,102	1,151	1,152	1,265	1,188	1,170	1,084	1,080	1,042	1,066	1,105	
キ オの3か月計	1,095	1,103	1,153	1,153	1,265	1,189	1,172	1,087	1,083	1,047	1,070	1,112	
ク 3か月平均紹介率	99.91	99.91	99.83	99.91	100.00	99.92	99.83	99.72	99.72	99.52	99.63	99.37	
ケ ア,イの12か月計	4,221	4,260	4,292	4,291	4,319	4,369	4,409	4,428	4,444	4,458	4,517	4,524	4,524
コ オの12か月計	4,380	4,394	4,405	4,383	4,400	4,451	4,473	4,483	4,487	4,503	4,527	4,537	4,537
サ 12か月平均紹介率	96.37	96.95	97.43	97.90	98.16	98.16	98.57	98.77	99.04	99.00	99.78	99.71	99.71

(注)1 この数値は、歯科を除く。

2 救 急 車＝当院の救急車を問わず、救急車両で搬送され、初診料を請求した患者数。

3 紹 介 状＝初診料及び紹介患者加算を請求した患者数。

4 院内紹介＝初診料のみ請求した患者数。

5 特別初診＝初診料及び条例に基づく特別初診料を請求した患者数。

6 紹介率＝(救急車+紹介状)/合計患者数。

9. 公費負担患者状況

公費負担制度	平成23年度	
	件数	構成比(%)
1. 小児慢性特定疾患	1,721 (185)	47.49
(1) 悪性新生物	266 (6)	7.34
(2) 慢性腎疾患	212 (3)	5.85
(3) 慢性呼吸器疾患	49 (2)	1.35
(4) 慢性心疾患	573 (147)	15.81
(5) 内分泌疾患	256 (3)	7.06
(6) 膠原病	64 (1)	1.77
(7) 糖尿病	33 (0)	0.91
(8) 先天性代謝異常	55 (1)	1.52
(9) 血友病等血液・免疫疾患	108 (14)	2.98
(10) 神経・筋疾患	73 (7)	2.01
(11) 慢性消化器疾患	32 (1)	0.88
2. 育成医療	1,128 (89)	31.13
(1) 肢体不自由	267 (14)	7.37
(2) 視覚	1 (1)	0.03
(3) 聴覚	8 (2)	0.22
(4) 言語・発音	139 (2)	3.84
(5) 心臓	336 (59)	9.27
(6) 腎臓	3 (0)	0.08
(7) 小腸機能障害	255 (9)	7.04
(8) 肝臓機能障害	3 (0)	0.08
(9) その他の内臓	116 (2)	3.20
(10) 免疫機能障害	0 (0)	0.00
3. 更正医療	0 (0)	0.00
4. 養育医療	275 (21)	7.59
5. 児童福祉(措置)	50 (0)	1.38
6. 特定疾患	216 (0)	5.96
(1) ベーチェット病	1	0.03
(1) 多発性硬化症	2	0.06
(2) 重症筋無力症	13	0.36
(3) 全身性エリテマトーデス	15	0.41
(4) 再生不良性貧血	22	0.61
(5) 強皮症・皮膚筋炎及び多発性筋炎	12	0.33
(6) 特発性血小板減少性紫斑病	9	0.25
(6) 結節性動脈周囲炎	2	0.06
(7) 潰瘍性大腸炎	26	0.72
(8) 脊髄小脳変性症	6	0.17
(9) クローン病	5	0.14
(9) 難治性肝炎のうち劇症肝炎	2	0.06
(10) モヤモヤ病	42	1.16
(11) 特発性拡張(鬱血型)心筋症	17	0.47
(12) 表皮水疱症	13	0.36
(11) 重症急性膵炎	1	0.03
(12) 混合性結合組織病	3	0.08
(13) 原発性免疫不全症候群	4	0.11
(14) 網膜色素変性症	1	0.03
(15) 肺動脈性肺高血圧症	4	0.11
(16) 神経線維腫症	9	0.25
(17) バッド・キアリ症候群	1	0.03
(18) ライソゾーム病	1	0.03
(17) 慢性炎症性脱髄性多発性神経炎	4	0.11
(18) 肥大型心筋症(血友病)	1	0.03
(18) 先天性血液凝固因子(血友病)	9 (2)	0.25
7. 生活保護	149 (2)	4.11
8. 精神保健	85 (2)	2.35
9. 公害	0 (0)	0.00
合計	3,624 (299)	100.00

注：()内の数字は県外分再掲

10. 平成 23 年度 時間外患者数

(単位：人)

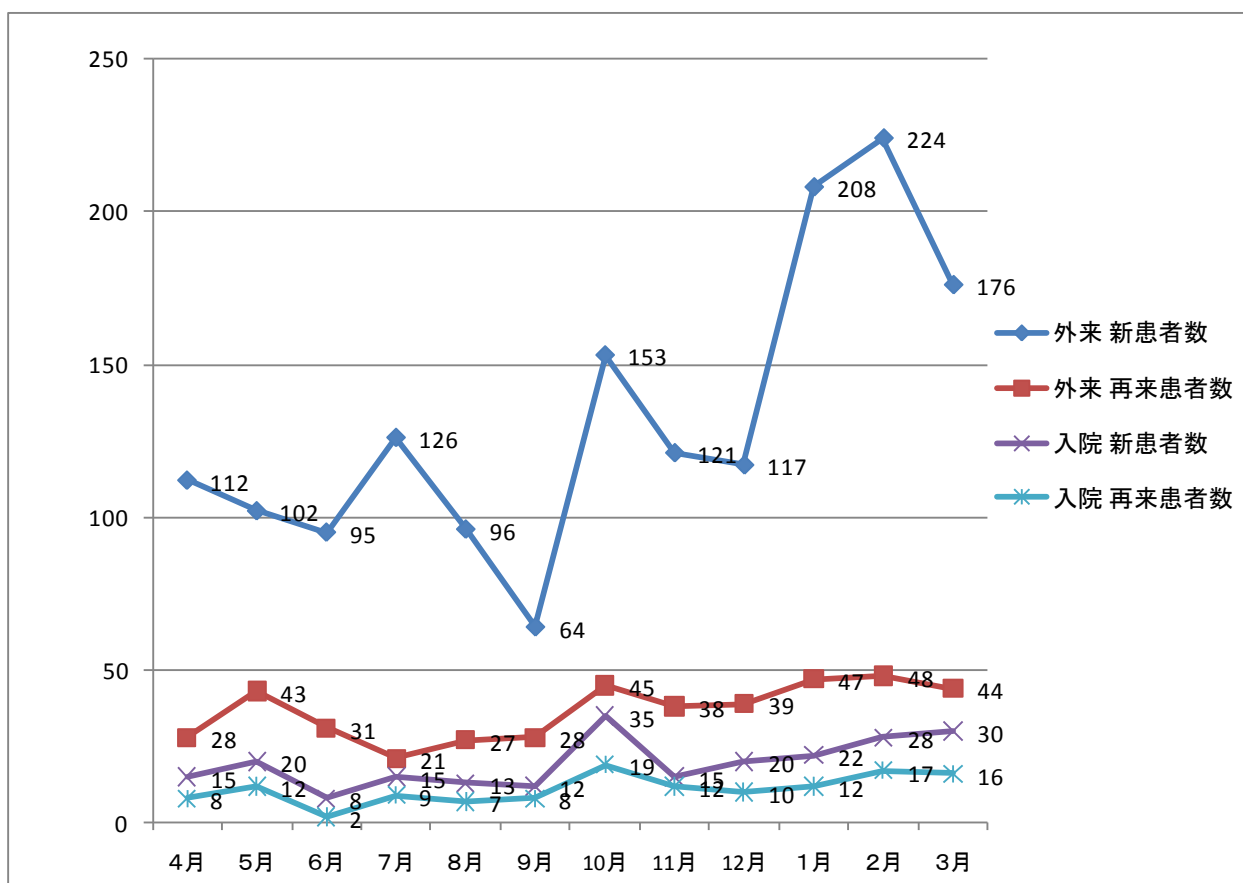
科 名	入院			外来		
	新入院	再入院	計	初診	再来	計
内 科	0	0	0	1	1	2
発達心療内科	0	0	0	0	0	0
新生児科	85	0	85	11	2	13
血 液 科	3	29	32	1	63	64
腎臓内科	4	37	41	2	43	45
遺 伝 科	0	0	0	0	0	0
内分泌科	0	1	1	0	1	1
アレルギー科	1	14	15	1	31	32
循環器科	18	40	58	6	59	65
神 経 科	0	25	25	0	18	18
外 科	34	31	65	10	47	57
脳 外 科	4	4	8	0	11	11
心臓外科	0	5	5	0	6	6
皮 膚 科	0	0	0	0	0	0
整形外科	4	4	8	3	19	22
形成外科	0	0	0	2	18	20
眼 科	0	0	0	0	0	0
耳 鼻 科	0	0	0	0	0	0
泌尿器科	0	3	3	2	8	10
歯 科	0	0	0	0	3	3
産科	34	11	45	2	11	13
集中治療科	63	30	93	9	7	16
救急総合診療科	11	39	50	8	33	41
こころの診療科	1	2	3	1	2	3
合計	262	275	537	59	383	442

注) 二次救急当番日を除く、平日（17時～翌日8時30分）及び土日・祝祭日の受診患者

11. 二次救急当番日患者状況

H23年度

		4月	5月	6月	7月	8月	9月	10月	11月	12月	1月	2月	3月	合計
外来	新患者数	112	102	95	126	96	64	153	121	117	208	224	176	1,594
	再来患者数	28	43	31	21	27	28	45	38	39	47	48	44	439
	計	140	145	126	147	123	92	198	159	156	255	272	220	2,033
入院	新患者数	15	20	8	15	13	12	35	15	20	22	28	30	233
	再来患者数	8	12	2	9	7	8	19	12	10	12	17	16	132
	計	23	32	10	24	20	20	54	27	30	34	45	46	365
合計	新患者数	127	122	103	141	109	76	188	136	137	230	252	206	1,827
	再来患者数	36	55	33	30	34	36	64	50	49	59	65	60	571
	計	163	177	136	171	143	112	252	186	186	289	317	266	2,398



12. 新生児用救急車の出動状況 (平成 23 年度)

月	4	5	6	7	8	9	10	11	12	1	2	3	計
出動回数	45	35	31	33	35	35	31	25	38	30	31	28	397
	(15)	(9)	(14)	(9)	(12)	(8)	(10)	(9)	(5)	(6)	(8)	(11)	(116)

(注) 出動回数の()は、時間外出動回数で再掲

13. 西館ヘリポートの運用状況

①ヘリポートの概要

PH 2F 約20m×23m

設計荷重 5,398kg

(最大就航機種：シェコルスキー型 全長17m)

エレベーターの専用運転により、ヘリポートから各階へ搬送

②運用状況 (平成 23 年度)

月	4	5	6	7	8	9	10	11	12	1	2	3	計
搬入	5	4	1	4	7	4	4	8	5	1	1	6	50
搬送	0	1	0	1	0	0	0	0	0	0	0	0	2
人数	5	5	1	5	7	4	4	8	5	1	1	6	52

第2節 経理

1. 経営分析に関する調

項		目		23年度	22年度	21年度	
1. 患者数	1日平均 患者数	入院		200.9人	216.5人	209.1人	
		外来		388.1人	376.9人	373.1人	
	外来入院比率			128.8%	116.4%	118.3%	
	職員1人1日 当り患者数	医師	入院		1.5人	1.7人	1.8人
			外来		3.0人	3.0人	3.2人
看護師		入院		0.5人	0.5人	0.6人	
		外来		1.0人	0.9人	1.0人	
2. 医業収益対医業費用比率				73.4%	73.4%	67.4%	
3. 収入	患者1人1日 当り診療収入	入院診療収入		85,934円	80,540円	71,284円	
		うち	入院料		54,003円	51,195円	42,435円
			薬品収入		2,752円	2,776円	3,948円
			手術処置料		27,102円	24,781円	22,653円
			検査収入		919円	761円	1,132円
			放射線収入		146円	177円	348円
		外来診療収入		13,537円	13,824円	13,115円	
		うち	基本診療料		944円	911円	885円
			薬品収入		7,543円	7,722円	7,158円
			検査収入		2,210円	2,276円	2,159円
			放射線収入		681円	733円	757円
		合計			45,182円	44,659円	39,759円
	職員1人1月当り診療収入			923千円	1,059千円	978千円	
4. 費用	患者1人1日 当り	薬品費		5,048円	5,333円	5,173円	
		診療材料費		6,005円	6,051円	6,224円	
5. 診療収入に 対する割合	薬品収入			2.7%	12.2%	14.3%	
	検査収入			3.6%	3.5%	4.2%	
	放射線収入			1.0%	1.1%	1.4%	
6. 費用対 医業収益比	給与費			75.9%	75.1%	83.0%	
	材料費			24.4%	25.7%	29.0%	
		うち	薬品費		11.1%	11.9%	13.1%
			診療材料費		13.2%	13.5%	15.8%
経費			21.5%	20.9%	21.9%		
7. 検査の状況	患者 100人当り	検査回数		741回	785回	751回	
		放射線回数		255回	259回	252回	
	検査技師 1人当り	検査回数		54,831回	55,720回	62,581回	
		検査収入		12,171千円	11,187千円	14,063千円	
	放射線技師 1人当り	放射線回数		33,041回	34,043回	35,005回	
		放射線収入		5,784千円	6,257千円	7,905千円	

2. 収益的収入及び支出

(単位:円, %) 税抜

科 目	23 年 度		22 年 度 決 算 額	21 年 度 決 算 額	20 年 度 決 算 額	19 年 度 決 算 額
	決 算 額	対前年比				
営業収益	11,212,971,890	99.4	11,283,169,648	10,140,066,370	6,490,277,649	5,973,280,849
医業収益	7,659,814,876	100.2	7,643,722,418	6,579,932,003	6,490,277,649	5,973,280,849
診療収益	7,601,735,661	99.5	7,636,217,756	6,624,143,216	6,402,928,115	5,917,819,889
入院収益	6,319,760,201	99.3	6,364,927,161	5,439,972,494	5,120,114,198	4,696,071,937
外来収益	1,281,975,460	100.8	1,271,290,595	1,184,170,722	1,282,813,917	1,221,747,952
その他医業収益	131,440,600	189.3	69,450,083	73,564,196	87,349,534	55,460,960
室料差額収益	7,917,000	92.6	8,551,200	7,080,000	8,428,040	0
その他医業収益	123,523,600	202.8	60,898,883	66,484,196	78,921,494	55,460,960
保険等査定減	-73,361,385	118.4	-61,945,421	-117,775,409	0	0
運営費負担金収益(旧:一般会計繰出金)	3,421,206,000	98.1	3,487,296,000	3,463,224,000	0	0
資産見返負債戻入	25,800,014	58.8	43,902,130	33,321,030	0	0
その他営業収益	106,151,000	98.1	108,249,100	63,589,337	0	0
営業外収益	165,717,163	100.0	165,654,594	182,682,217	3,129,863,741	2,685,983,223
運営費負担金収益(旧:一般会計繰出金)	103,004,000	94.8	108,625,000	108,182,000	3,073,817,000	2,626,158,000
その他営業外収益	62,713,163	110.0	57,029,594	74,500,217	56,046,741	59,825,223
臨時利益	0	-	0	0	4,843,384	8,358,309
収益計	11,378,689,053	99.4	11,448,824,242	10,322,748,587	9,624,984,774	8,667,622,381
営業費用	10,437,331,818	100.2	10,414,764,006	9,760,028,112	9,360,426,108	9,039,212,847
医業費用	10,437,331,818	100.2	10,414,764,006	9,759,973,243	9,360,426,108	9,039,212,847
給与費	5,815,264,496	101.2	5,747,315,766	5,463,939,652	5,089,831,253	4,915,058,560
材料費	1,871,322,107	91.1	2,053,504,934	1,908,320,532	2,059,068,612	2,076,961,311
経費	1,644,882,774	110.0	1,495,335,742	1,441,278,506	1,311,739,157	1,180,020,237
減価償却費	1,032,830,519	97.5	1,059,504,679	886,644,552	816,381,481	807,981,844
資産減耗費	0	-	0	2,741,818	37,346,258	19,788,207
研究研修費	73,031,922	123.6	59,102,885	57,048,183	46,059,347	39,402,688
一般管理費	0	-	0	54,869	0	0
給与費	0	-	0	0	0	0
経費	0	-	0	54,869	0	0
減価償却費	0	-	0	0	0	0
営業外費用	249,426,664	95.5	261,064,327	264,306,405	430,883,530	421,270,181
財務費用	185,177,734	93.9	197,215,556	201,807,665	186,065,715	182,075,860
支払利息	185,177,734	93.9	197,215,556	201,807,665	186,065,715	182,075,860
移行前地方債償還債務利息	162,423,565	91.7	177,042,470	201,452,150	186,065,715	0
長期借入金利息	22,754,169	112.8	20,173,086	355,515	0	0
短期借入金利息	0	-	0	0	0	0
その他営業外費用	64,248,930	100.6	63,848,771	62,498,740	244,817,815	239,194,321
資産取得に係る控除対象外消費税償却	57,966,820	101.0	57,389,424	57,267,113	52,759,441	53,016,826
雑損失	6,282,110	97.3	6,459,347	5,231,627	192,058,374	186,177,495
臨時損失	140,200,546	119.5	117,328,800	103,310,482	234,020,102	219,156,256
臨時損失	140,200,546	119.5	117,328,800	103,310,482	234,020,102	219,156,256
固定資産除却損	130,752,335	167.1	78,240,751	103,310,482	10,525,125	0
過年度損益修正損	9,448,211	24.2	39,088,049	0	223,494,977	0
予備費	0	-	0	0	0	0
費用計	10,826,959,028	100.3	10,793,157,133	10,127,644,999	10,025,329,740	9,679,639,284
損益	550,125,341	83.9	655,667,109	195,103,588	400,344,966	1,012,016,903

*H17～20年度までは、公営企業会計決算を独立行政法人会計にあわせため、公営企業会計決算の科目とは異なる部分がある。

3. 資本の収入及び支出

科 目	23年度		22年度	21年度	20年度	19年度	
	決算額	対前年比	決算額	決算額	決算額	決算額	
収入	長期借入金	646,000,000	91.5	706,000,000	692,000,000	0	0
	企業債	0	—	0	0	950,000,000	357,000,000
	出資金	0	—	0	0	0	116,718,000
	他会計負担金	0	—	0	0	0	3,145,458
	国庫補助金	143,838,000	皆増	0	65,060,000	0	0
	その他	928,000	429.6	216,000	0	0	3,291,066
	寄附金収入	0	皆減	252,000	841,000	0	0
	内部留保資金	0	皆減	699,604,237	593,192,295	0	0
	計	790,766,000	56.2	1,406,072,237	1,351,093,295	950,000,000	480,154,524
支出	建設改良費	893,976,292	120.0	745,092,716	754,592,964	985,160,119	386,683,844
	資産購入費	365,794,092	207.0	176,737,166	433,992,564	328,753,840	277,002,557
	建設改良費	528,182,200	92.9	568,355,550	320,600,400	656,406,279	109,681,287
	企業債償還金	0	—	0	0	710,253,099	390,798,184
	償還金	630,775,502	95.4	660,979,521	596,500,331	0	0
	一般会計借入金返還金	0	—	0	0	0	0
	繰出金（土地購入費）	0	—	0	0	181,000	0
	計	1,524,751,794	108.4	1,406,072,237	1,351,093,295	1,695,594,218	777,482,028
収支差引	△ 733,985,794	皆増	0	0	△ 745,594,218	△ 297,327,504	

*H19、20年度 税抜金額 H21年度以降 税込金額

4. 月別医業収益(税込)

(単位：円)

区分	4月	5月	6月	7月	8月	9月	10月	11月	12月	1月	2月	3月	合計	
入院収益	入院料	347,409,596	312,449,823	347,155,376	333,268,788	351,095,837	328,786,316	365,810,854	343,003,719	357,284,096	303,405,416	293,708,292	288,133,882	3,971,511,995
	初診料	375,792	419,800	320,920	300,167	438,105	369,542	504,953	364,909	397,937	322,606	426,689	454,879	4,696,299
	投薬料	2,743,102	2,129,311	2,850,634	3,135,752	3,516,296	2,826,465	3,827,800	2,468,005	3,537,984	2,709,586	2,428,072	3,929,180	36,102,187
	注射料	16,842,141	12,443,660	11,082,077	11,392,917	10,696,261	15,051,135	15,799,279	15,823,260	20,518,092	14,026,408	10,783,902	11,827,295	166,286,427
	検査料	6,023,041	4,337,648	5,452,521	5,496,771	6,008,465	6,549,551	5,881,473	6,413,730	5,163,291	5,520,340	4,196,460	6,517,419	67,560,710
	X線料	991,674	980,424	1,063,778	617,538	1,011,037	984,399	736,861	749,772	954,449	1,027,442	722,499	901,388	10,741,261
	処置料	10,285,641	7,496,752	7,646,227	5,372,318	6,352,504	6,746,670	4,606,412	4,241,650	5,747,783	3,728,177	3,268,292	5,111,806	70,604,232
	手術料	172,945,825	133,665,575	183,972,519	141,626,119	192,773,659	164,074,577	172,637,196	167,205,539	160,261,600	138,524,594	153,821,388	141,057,260	1,922,565,851
	R I	0	3,750	3,750	7,500	7,500	25,750	25,750	25,750	29,050	29,050	0	0	157,850
	その他	5,923,436	5,623,379	5,629,228	5,582,893	6,381,698	5,865,473	6,249,500	6,085,851	6,882,185	4,871,359	5,280,535	5,157,852	69,533,389
小計	563,540,248	479,550,122	565,177,030	506,800,763	578,281,362	531,279,878	576,080,078	546,382,185	560,776,467	474,164,978	474,636,129	463,090,961	6,319,760,201	
外来収益	初診料	2,311,798	2,128,347	2,461,343	2,491,788	2,450,997	1,973,391	2,651,802	2,198,213	2,096,096	3,061,874	3,105,527	2,779,532	29,710,708
	再診料	4,889,737	4,560,011	4,964,410	4,842,060	5,808,558	4,887,796	4,802,817	4,790,096	4,863,167	4,918,597	4,779,739	5,572,798	59,679,786
	指導料	7,435,233	7,251,326	7,317,148	7,592,926	8,373,953	7,309,361	7,042,212	6,502,236	6,508,536	6,823,769	7,022,195	8,047,109	87,226,004
	投薬料	52,767,315	54,619,592	46,146,560	52,105,173	51,681,028	48,999,740	46,787,701	42,480,119	44,440,527	44,588,149	45,553,552	47,429,868	577,599,324
	注射料	6,045,338	2,917,249	3,317,293	2,823,903	3,289,824	7,190,456	15,918,842	17,097,288	16,558,510	19,077,211	22,006,802	20,478,743	136,721,459
	検査料	16,413,469	14,660,681	17,338,983	17,676,158	24,095,664	15,704,841	16,238,990	16,139,077	15,974,287	17,267,892	16,750,555	21,063,239	209,323,836
	X線料	4,704,911	4,082,010	5,499,390	5,317,263	7,356,628	5,279,538	5,474,297	4,851,614	5,221,188	4,927,074	4,932,632	6,802,414	64,448,959
	処置料	1,047,523	862,885	1,170,457	1,184,521	1,073,262	1,017,527	1,186,953	1,167,820	1,154,655	976,911	1,167,509	1,133,009	13,143,032
	手術料	227,512	312,326	500,901	420,787	531,044	330,860	542,578	311,010	701,798	198,084	255,053	530,341	4,862,294
	R I	38,500	0	0	60,250	60,250	65,250	98,750	42,250	77,000	65,250	42,250	219,250	769,000
その他	7,914,876	7,476,387	8,428,121	7,959,687	8,807,060	7,899,058	7,738,595	8,396,754	8,226,779	8,271,586	8,484,139	8,888,016	98,491,058	
小計	103,796,212	98,870,814	97,144,606	102,474,516	113,528,268	100,657,818	108,483,537	103,976,477	105,822,543	110,176,397	114,099,953	122,944,319	1,281,975,460	
その他	入院分	3,851,499	4,203,676	4,076,750	3,401,019	3,469,622	4,373,137	4,775,440	4,492,791	4,256,109	3,958,887	4,286,242	9,231,846	54,377,018
	外来分	1,357,808	886,764	1,292,661	1,579,518	1,611,379	1,374,457	1,358,228	1,883,990	1,184,874	1,138,991	1,497,855	5,274,397	20,440,922
	小計	5,209,307	5,090,440	5,369,411	4,980,537	5,081,001	5,747,594	6,133,668	6,376,781	5,440,983	5,097,878	5,784,097	14,506,243	74,817,940
合計	672,545,767	583,511,376	667,691,047	614,255,816	696,890,631	637,685,290	690,697,283	656,735,443	672,039,993	589,439,253	594,520,179	600,541,523	7,676,553,601	

5. 月別材料購入額内訳(税抜)

(単位：円)

	薬品			診療材料									合計
	投薬	注射薬	計	消毒・処理用	保存血液	造影剤	R I	検査	医療ガス	衛生材料	その他	計	
23 4	18,139,212	71,532,271	89,671,483	9,567,697	10,706,552	1,167,480	2,722,832	10,591,849	2,253,456	1,453,837	45,896,389	84,360,092	174,031,575
5	12,402,002	41,968,850	54,370,852	5,037,442	5,665,364	810,850	2,515,480	7,285,587	1,948,044	732,505	38,873,231	62,868,503	117,239,355
6	12,720,709	51,293,339	64,014,048	8,512,027	5,820,437	926,385	2,304,758	8,897,183	2,831,961	1,341,577	52,452,641	83,086,969	147,101,017
7	12,396,910	45,445,328	57,842,238	6,875,418	6,630,145	869,150	831,186	9,483,584	2,121,755	1,346,102	46,028,205	74,185,545	132,027,783
8	12,498,062	49,308,736	61,806,798	9,368,540	7,104,870	1,288,505	3,400,588	10,816,652	2,347,489	1,570,814	66,238,924	102,136,382	163,943,180
9	11,944,665	46,762,497	58,707,162	7,789,543	7,784,672	1,046,930	1,695,142	8,855,122	3,649,305	1,216,250	47,033,213	79,070,177	137,777,339
10	13,707,729	66,888,112	80,595,841	8,326,292	7,838,425	922,435	2,656,804	9,205,446	2,354,168	1,201,111	48,079,541	80,584,222	161,180,063
11	11,286,925	60,363,294	71,650,219	9,712,718	8,946,193	1,166,415	2,842,880	8,952,679	2,565,265	1,668,877	49,146,491	85,001,518	156,651,737
12	16,000,826	66,119,587	82,120,413	9,705,071	9,835,030	1,185,210	1,920,604	10,954,959	3,254,071	1,401,093	63,277,966	101,534,004	183,654,417
24 1	11,100,584	55,646,527	66,747,111	5,150,506	8,587,300	943,635	2,457,590	6,734,366	1,812,640	965,949	35,849,183	62,501,169	129,248,280
2	10,408,753	60,399,687	70,808,440	8,177,331	7,492,832	921,370	2,279,334	9,301,414	1,668,461	1,452,703	49,219,948	80,513,393	151,321,833
3	6,804,445	44,189,278	50,993,723	7,220,836	6,008,343	918,780	2,281,252	8,227,393	2,276,395	1,171,331	45,455,452	73,559,782	124,553,505
計	149,410,822	659,917,506	809,328,328	95,443,421	92,420,163	12,167,145	27,908,450	109,306,234	29,083,010	15,522,149	587,551,184	969,401,756	1,778,730,084
%	8.40%	37.10%	45.50%	5.37%	5.20%	0.68%	1.57%	6.15%	1.64%	0.87%	33.03%	54.50%	100.00%

*平成15年度までは税込金額で計上していたが、平成16年度から経理処理を期中税抜に変更したため、税抜金額を計上することとした。

*平成21年度から材料を事業者から買い上げた額を計上している。