

ダンピング症候群 (速く胃から小腸へ流れ出てしまう!)

発症時間により, 二種類. (本態は、一つなのに, 症状の表し方には個人差があります.)

早期ダンピング症候群 \geq 後期ダンピング症候群

- ・心拍上昇
- ・嘔気, 嘔吐, 冷や汗
- ・不快感, 恐怖感

- ・活気のなさ, しびれ?
- ・全身の緊張が強い.
- ・けいれん



濃い栄養剤が, 急に十二指腸, 小腸に流れ込むことによって, 血管の水分が失われる, ホルモン(セロトニン, ブラジキニン, ヒスタミン) がでる.

血糖が跳ね上がりすぎて, リバウンド(インスリン)で低血糖.

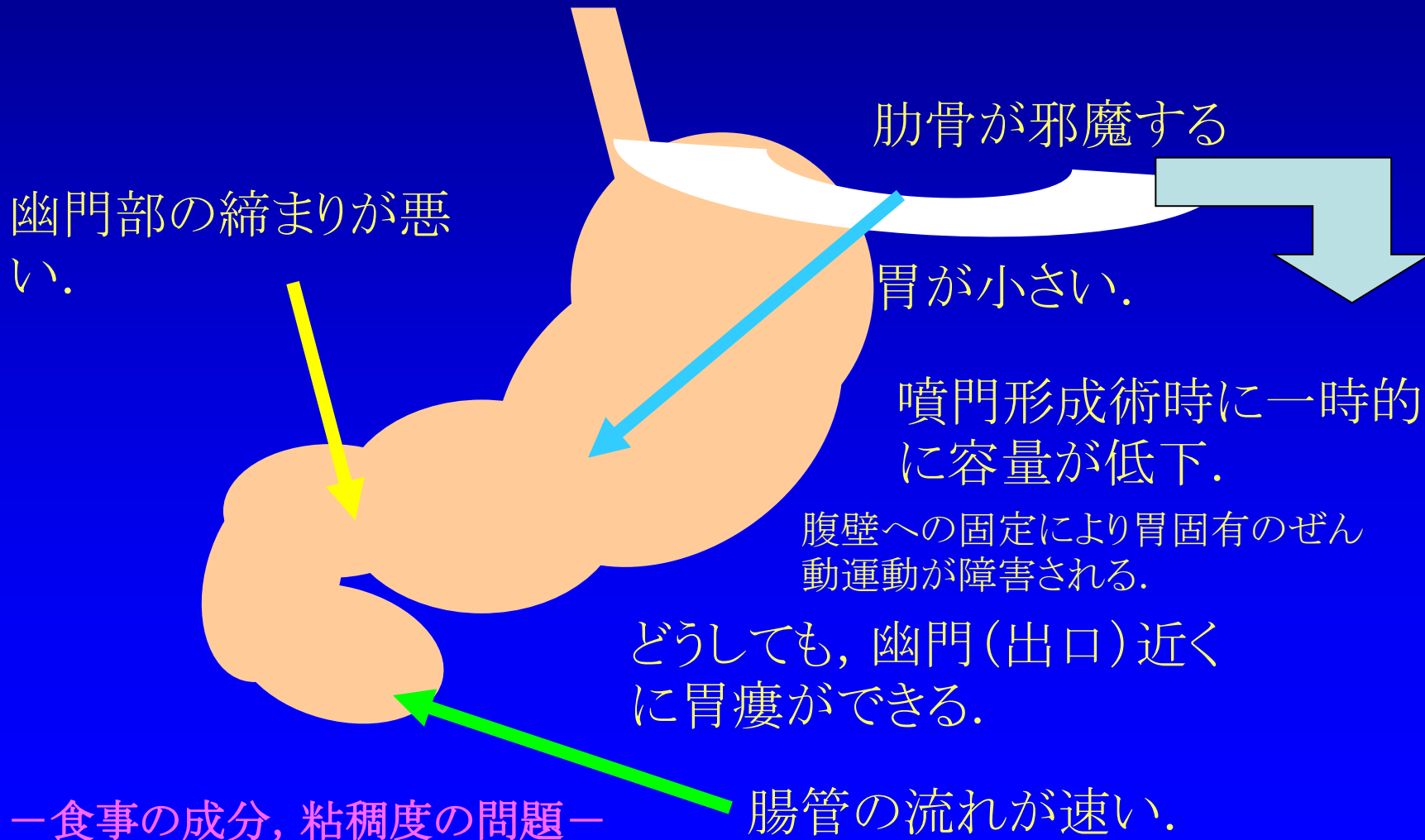
GLP-1の誘導,
自律神経系の反応



ダンピング症候群はなぜおきる？

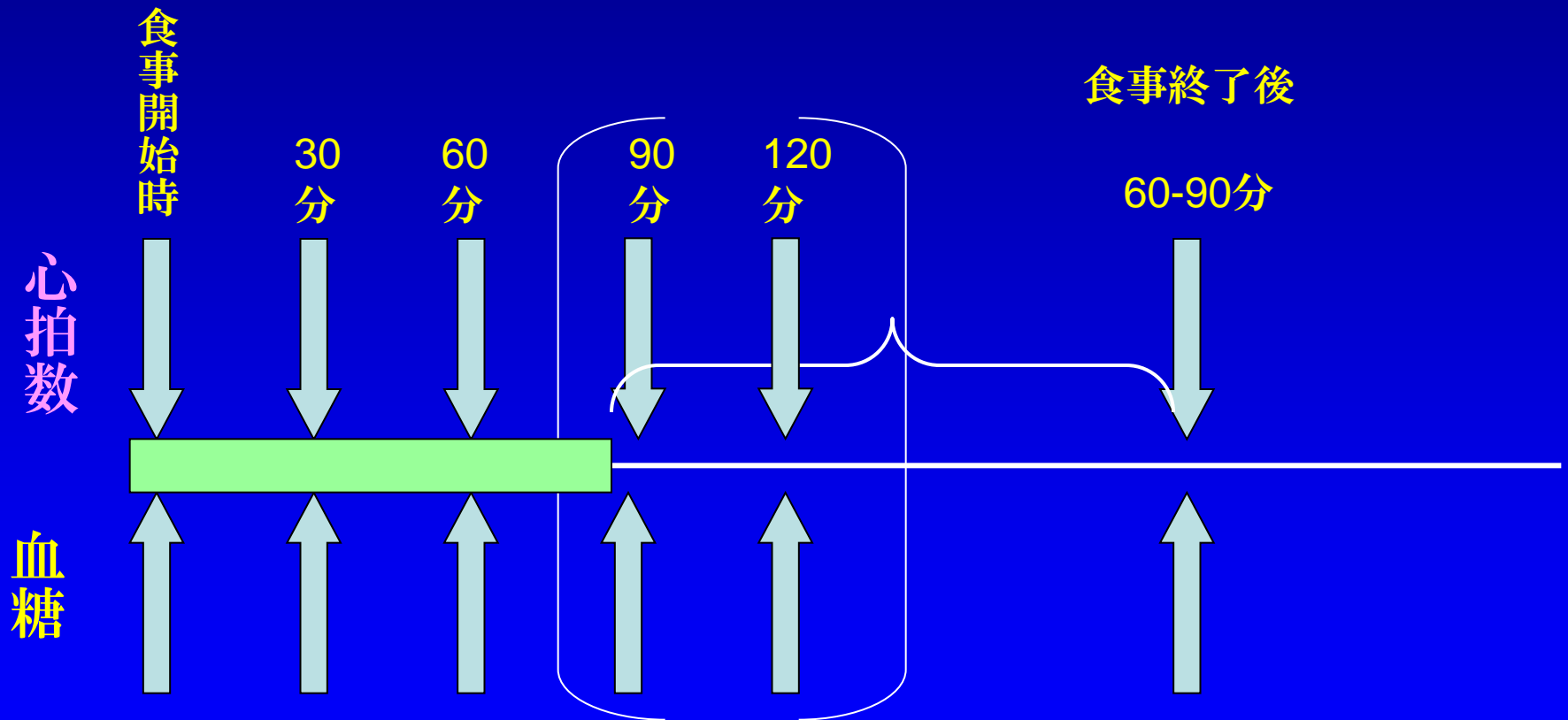
1. 一患者側の問題 (障害児であること, もしかすると年配者でも) 一

一普通は, 胃切後患者におこるのに….



血糖と心拍の測定時間

心拍を早期ダンピング症候群の指標に、
血糖を後期ダンピング症候群の指標にした。

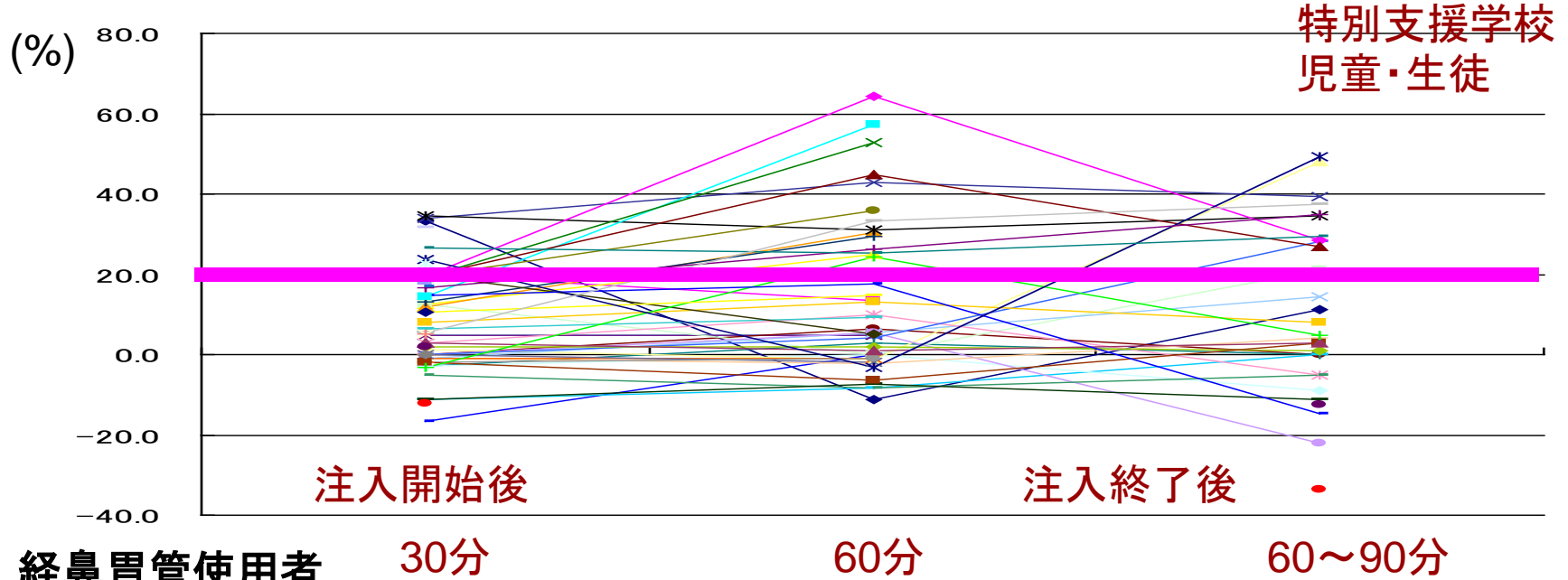


冷や汗，嘔気，けいれんなど，その時々症状も記載

経腸栄養剤注入開始後の心拍の変化率

(開始前の心拍に対して)

胃瘻造設者



経鼻胃管使用者

