

安全・良質・優しいこころの医療を、

いつでも どこでも 誰にでも

ぬくもい

地方独立行政法人静岡県立病院機構
静岡県立こころの医療センター

訪問看護は『人』とのつながりである

在宅医療支援部は「よろず相談・地域連携スタッフ」「リハビリテーションスタッフ」「訪問看護スタッフ」の部署があります。医師、看護師、作業療法士、精神保健福祉士、臨床心理士の職種から構成され、入院中の患者さんが円滑に退院後の生活に移行できるように支援しています。通院患者さんに対しては、その人の暮らしの場に訪問し、生活、人間関係、疾患に関連する支援を行っています。

病棟での看護の中心は、治療を受ける患者さんが効果的に治療を受けられるように治療環境や生活環境を整備し、健康回復につながるよう支援し病気や症状に視点をあてた看護が優先されます。訪問看護師に必要なことは、精神障害者の潜在的な力や、今ある能力(できること)を信頼し、それを発揮して変化する際のパートナーになることが大切であることを訪問看護を実践し経験したことの中から学びました。

その人がその人らしく生きられる場

は地域であり、その人の住みたい、暮らしたい場所であります。本人の「あんなことがしたい」「こんなことがしたい」という気持ちに寄り添いながら、実現できるように支援していきたいと考えています。



在宅医療支援部訪問看護スタッフ
三浦 聡



検査室

検査室って
どんな検査をしているの??

こころの医療センターで使っている検査機器について、紹介します♪



検査は採血から始まります。
外来では検査技師が採血を行っています。



「血球計数器」



白血球数、赤血球数、血小板数などを測定しています。

貧血や感染症などの指標になります。

「生化学分析機」

精神科では、向精神薬や抗てんかん剤薬などの薬の投与量を決める際に血中濃度がポイントになるため、重要な検査になります。

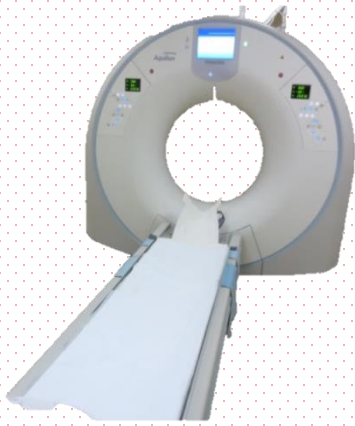
その他、肝機能検査、腎機能検査、脂質検査や糖尿病関連検査などの検査を行っています。



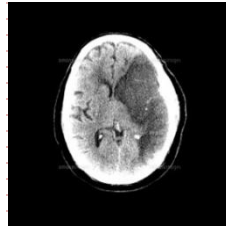
「免疫検査分析装置」

甲状腺機能検査やホルモンの検査をします。診断する時に重要な検査になります。

「全身用CT診断装置」



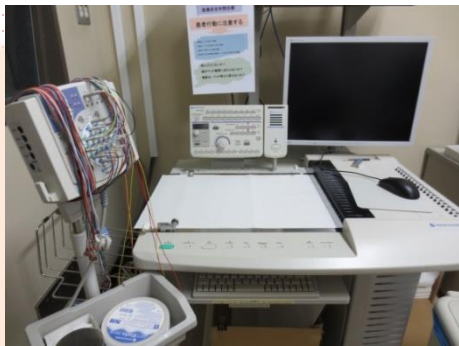
【頭のCT】



CT検査は頭や身体を輪切りにして撮影します。

左の写真のように脳が輪切りされた状態で確認できます。

CT撮影装置は今年から新しくなり精度が良くなりました。



「脳波計」

脳波検査を行います。

頭にたくさんの電極を付けて検査をします。
脳の動きを測定します。



「心電計」

胸と手足に電極を付けて心臓の動きを測定します。
患者さんが移動できない時は検査室から病棟まで検査に伺います。

健康診断でもお馴染みの検査です。

こんなのもあるよ♪

「移動型X線撮影装置」

放射線検査の一般撮影を病棟で検査をする時の撮影装置です。
患者さんが移動できない時は検査室から病棟まで検査に伺います。



「精神科救急情報ダイヤル」のご案内

「精神科救急情報ダイヤル」は、24時間・365日精神科救急に関する情報提供及び相談に対応するダイヤルです。

- ◆精神科医療機関に緊急で受診したいとき、当番病院を案内します。
- ◆精神科救急時の対応について相談に応じます。
- ◆静岡県内の精神科医療機関の案内をします。
- ◆精神科専門スタッフが対応します。
- ◆かかりつけ病院がある場合は、まずかかりつけ病院に御相談ください。



精神科救急情報ダイヤル： **054-253-9905**

診療のご案内

一般外来

外来受付 午前8時30分～午前11時(予約制)
 診療日 月曜日から金曜日まで
 休診日 土曜日・日曜日・祝祭日・年末年始
 診療科 精神科
 その他当センターを利用する方々の
 為の内科・外科・歯科外来があります。

専門外来

<60歳以上の方>
 老年期のこころの悩みや物忘れなど、老年期特有のこころの専門外来です。

- ◆ 一般外来・専門外来とも、全て予約制となっております。予めお電話でご予約下さい。

予約受付日：月曜日～金曜日
 (祝祭日を除く)

予約受付時間：午前9時～午後4時

受付先：よろず相談スタッフ

電話：054(271)1166

- ◆ 現在、他の医療機関に通院されている方は紹介状をお持ちください。

外来担当表

診察室	月	火	水	木	金
第1	新患	新患	新患	新患	新患
第2	小倉	五條	小倉	鈴木	鈴木
第3	高橋健	大橋	渡邊	大橋	五條
第4	富永	望月	高橋一	富永	池上
第5	渡邊	村上直	小出	村上直	小出
第6	梶塚	梶塚	村上牧	高橋健	村上牧
第7	高岡	黄	仲田	仲田	黄

※諸事情により変更になる場合があります。

病院周辺地図及び交通のご案内



交通のご案内

バス / 美和大谷線 静岡駅より約25分
 (静岡駅前9番のりば 美和、足久保団地方面行き秋山町下車、徒歩5分)

車 / 静岡駅より約15分



地方独立行政法人 静岡県立病院機構
静岡県立こころの医療センター
 (財)日本医療機能評価機構認定病院
 〒420-0949 静岡市葵区与一4丁目1-1

☎ :054-271-1135

FAX:054-251-6584

URL:<http://www.shizuoka-pho.jp/kokoro/>