

『医療の質の評価・公表等推進事業』 結果報告

臨床研究部 医療情報研究センター
副院長兼医療情報研究センター長
臨床指標 診療情報管理士
臨床指標

森 典子
岸本 愛
金沢 久美子



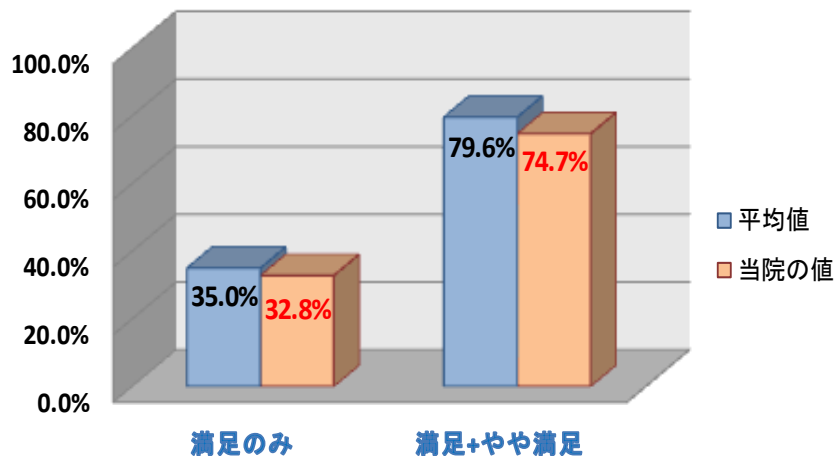
事業参加経緯と目的

- 厚生労働省主催『医療の質の評価・公表等推進事業』において参加申請し、当院は日本病院会団体の30病院中の1病院として受領され参加。
- 本事業は、国民の関心の高い特定の医療分野について、医療の質の評価・公表等推進事業を実施し、その結果を踏まえた分析・改善策の検討を行うことで、医療の質の向上及び質の情報の公表を推進することを目的とする。

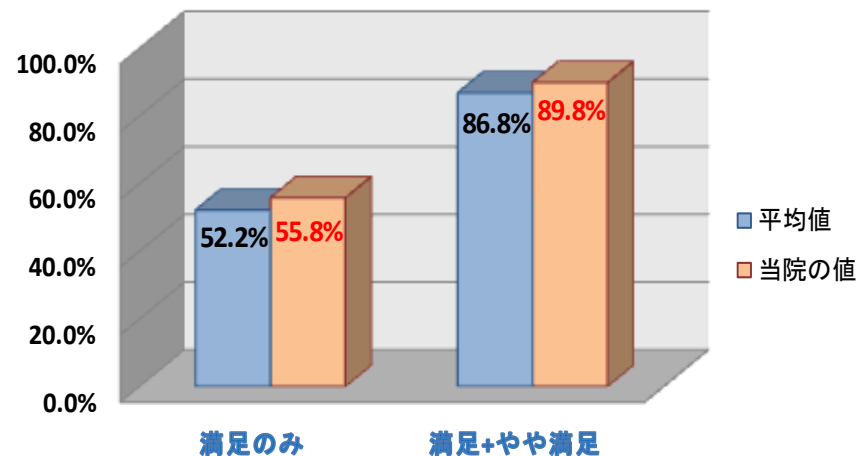
※公表データは30病院で抽出した値を基とする。

参加病院施設		病床数	電力導入
1 北海道	手稲溪仁会病院	547	○
2 北海道	市立札幌病院	818	○
3 岩手県	岩手県立中央病院	685	
4 山形県	山形済生病院	473	○
5 茨城県	筑波メディカルセンター病院	409	○
6 栃木県	上都賀総合病院	512	
7 群馬県	伊勢崎市 病院	524	不明
8 埼玉県	上尾中央総合病院	753	
9 千葉県	国保旭中央病院	956	○
10 東京都	聖路加国際病院	853	○
11 東京都	昭和大学病院	520	
12 神奈川県	茅ヶ崎徳洲会総合病院	419	○
13 新潟県	新潟県立中央病院	534	○
14 石川県	石川県立中央病院	662	○
15 岐阜県	松波総合病院	432	
16 岐阜県	岐阜県総合医療センター	590	○
17 静岡県	聖隷浜松病院	744	○
18 静岡県	静岡県立総合病院	720	○
19 愛知県	小牧市民病院	544	○
20 京都府	洛和会音羽病院	588	○
21 京都府	武田総合病院	500	○
22 大阪府	関西医科大学附属枚方病院	744	○
23 大阪府	大阪警察病院	580	○
24 奈良県	天理よろづ相談所病院	815	
25 奈良県	大和高田市立病院	320	○
26 山口県	山口労災病院	313	
27 愛媛県	市立宇和島病院	435	○
28 高知県	高知医療センター	632	○
29 長崎県	長崎記念病院	304	不明
30 沖縄県	中頭病院	326	○

患者満足度(外来)



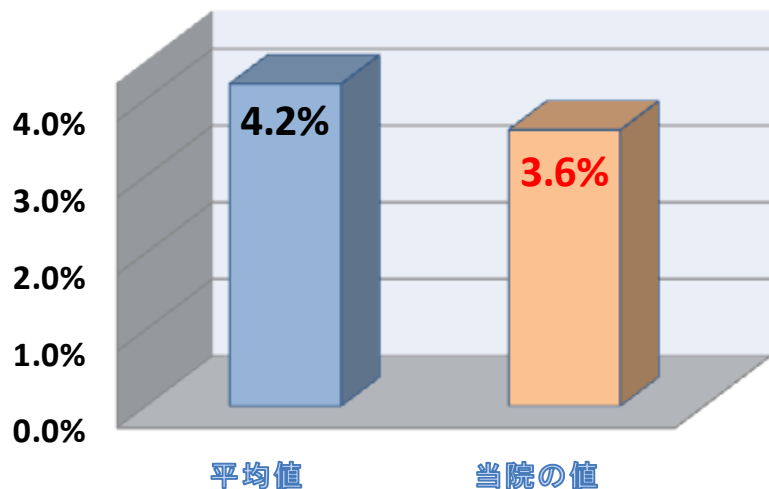
患者満足度(入院)



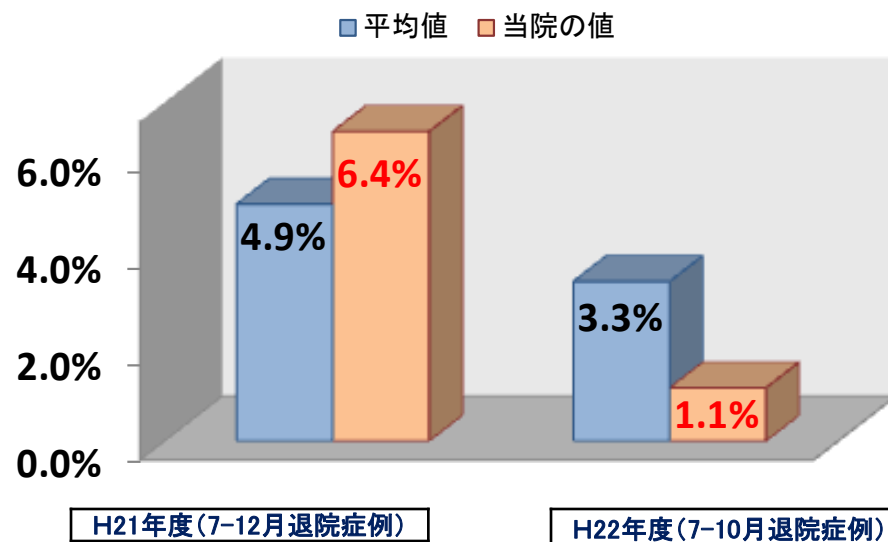
- ・分子:「この病院での診療に満足している」と回答した外来患者数
- ・分母:患者満足度調査に回答した外来患者数
- ・抽出期間:2010/11/17~2010/11/18の2日間外来にて配布し回収。

- ・分子:「この病院での診療に満足している」と回答した入院患者数
- ・分母:患者満足度調査に回答した入院患者数
- ・抽出期間:2010/11/1~2010/11/28の28日間病棟にて配布し回収。

死亡退院患者率



退院後6週間以内の緊急再入院率

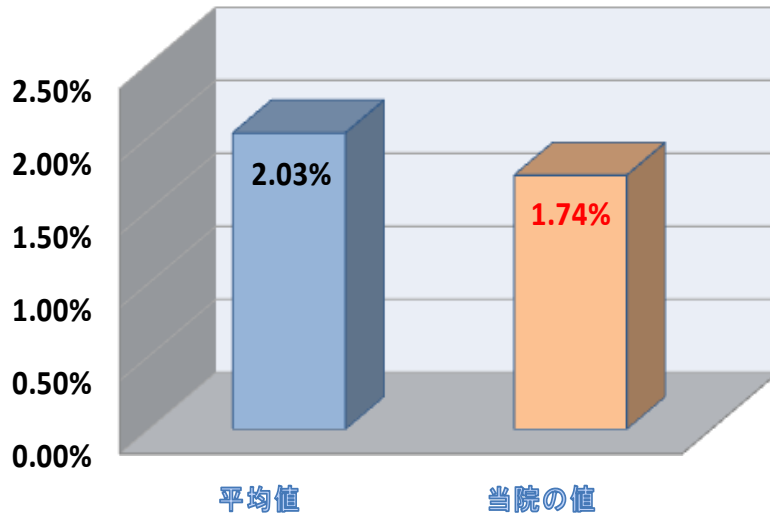


- ・分子: 死亡退院患者率
(緩和ケア・救急等を除く)
- ・分母: 退院患者数
(緩和ケア・救急を除く)
- ・抽出期間: H22.9~H23.2

※日本病院会での当院の公表
データは緩和ケアのみ除外した値。

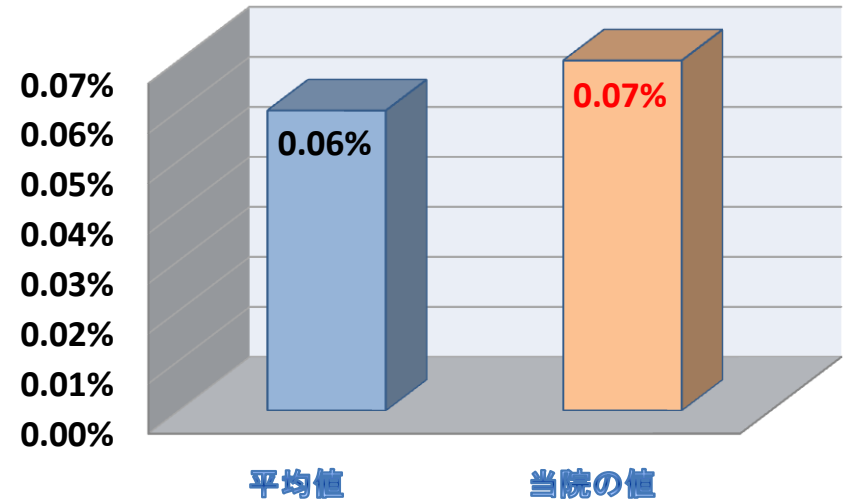
- ・分子: 退院後6週間以内の
緊急再入院率
- ・分母: 退院患者数

入院患者の転倒・転落発生率



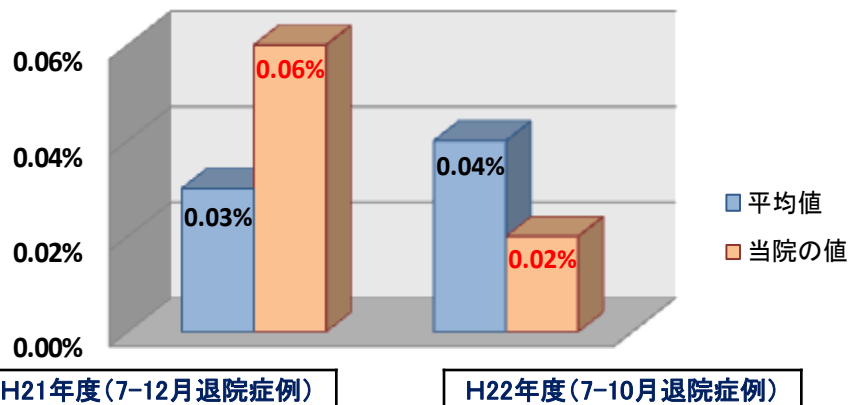
- ・分子: 医療安全管理室へインシデント・アクシデントレポートが提出された転倒・転落件数
- ・分母: 入院延べ患者数
- ・抽出期間: H22.9~H23.2

褥瘡発生率



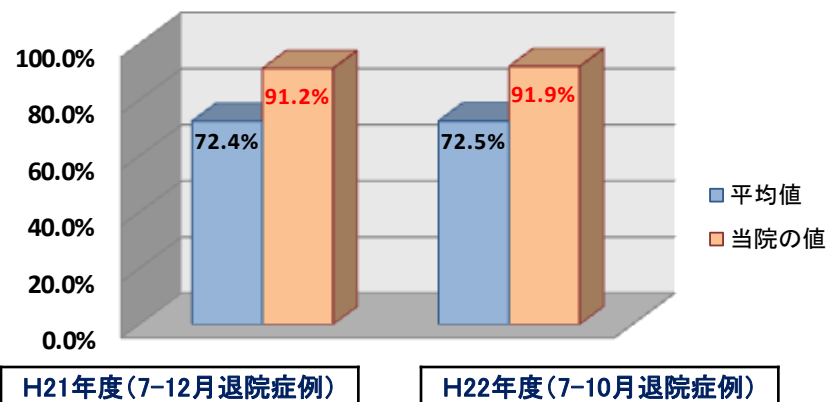
- ・分子: 調査機関における分母対象患者のうち、d2以上の褥瘡の院内新規発生患者数
- ・分母: 入院延べ患者数
- ・抽出期間: H22.9~H23.2

予防可能であった可能性のある 静脈血栓塞栓症の発症率



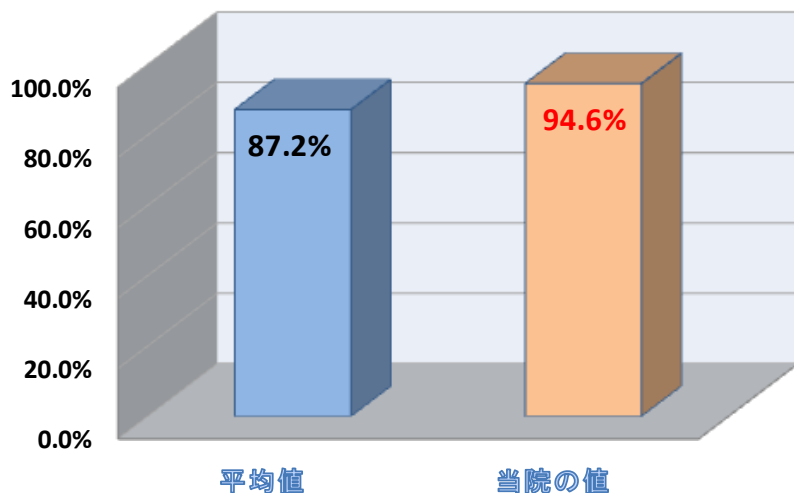
- ・分子:入院期間中に静脈血栓塞栓症を新規発症した患者数。
- ・分母:肺血栓塞栓予防管理料を算定されていない退院患者数。

手術後に深部静脈血栓症の 予防行為を行った割合

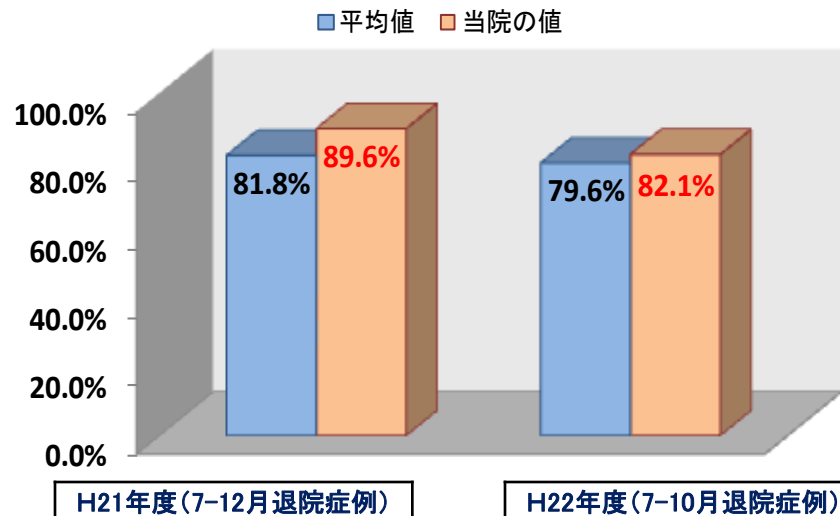


- ・分子:静脈血栓塞栓症の予防行為を行った患者数。
- ・分母:手術を受けた退院患者数。

手術開始1時間以内の予防的抗菌薬投与率



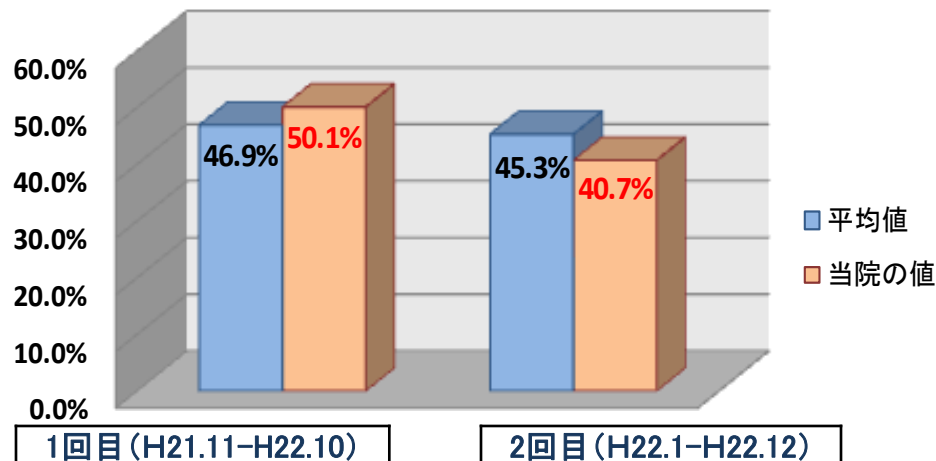
急性心筋梗塞患者のアスピリン投与率



- ・分子:手術開始1時間以内に予防的抗菌薬が投与開始された退院患者数。
- ・分母:入院手術を受けた退院患者数。
- ・抽出期間:H22.9~H23.2

- ・分子:急性心筋梗塞の診断で入院し、生存退院した患者のうち退院時にアスピリンが処方されている患者数。
- ・分母:急性心筋梗塞の診断で入院し、生存退院した患者数。

糖尿病患者の血糖コントロール HbA1c<7.0% (JDS<6.6%)



- ・分子：HbA1c(JDS)の最終値が6.6%未満の患者数。
- ・分母：糖尿病の薬物治療を施行されている患者数。
(過去1年間に該当治療薬が外来で合計90日以上処方されている患者)

平成22年度 医療の質の評価・公表等推進事業
詳細結果報告について

日本病院会ホームページにて詳細公表

<http://www.hospital.or.jp/index.html>