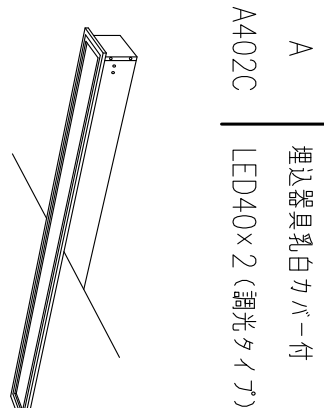


- EM-EEF 2.0-3C
壁内はEM-EEF2.0-3C(PF22)とする
- EM-EEF 2.0-3C x 2
壁内はEM-EEF2.0-3C(PF22)とする
- ⑤ 室内機用スイッチは機械設備工事とする



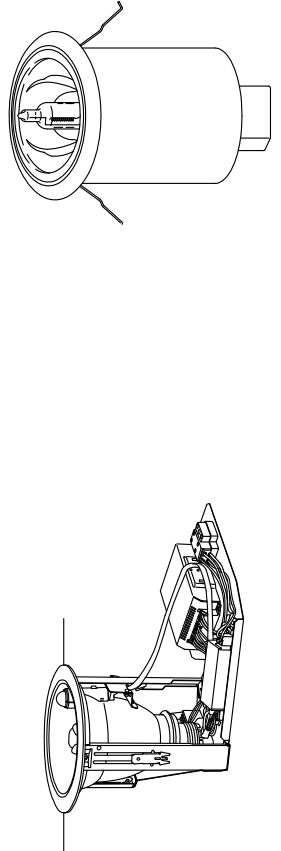
標準	
A402C	3
あ45	1
その他	
A402C	2
B200C	1
あ45	1
標準	
B200C	4
あ45	1

標準	
B200C	3
あ45	1
その他	
A402C	2
B200C	1
あ45	1
標準	
A402C	2
B200C	1
あ45	1

あ
非常用照明器具 (連結)
あ45
JBD45W×1 電池別置

B
埋込器具タイマライト
B200C
LED200射 (調光タイマ)

標準	
A402C	2
B200C	1
あ45	1

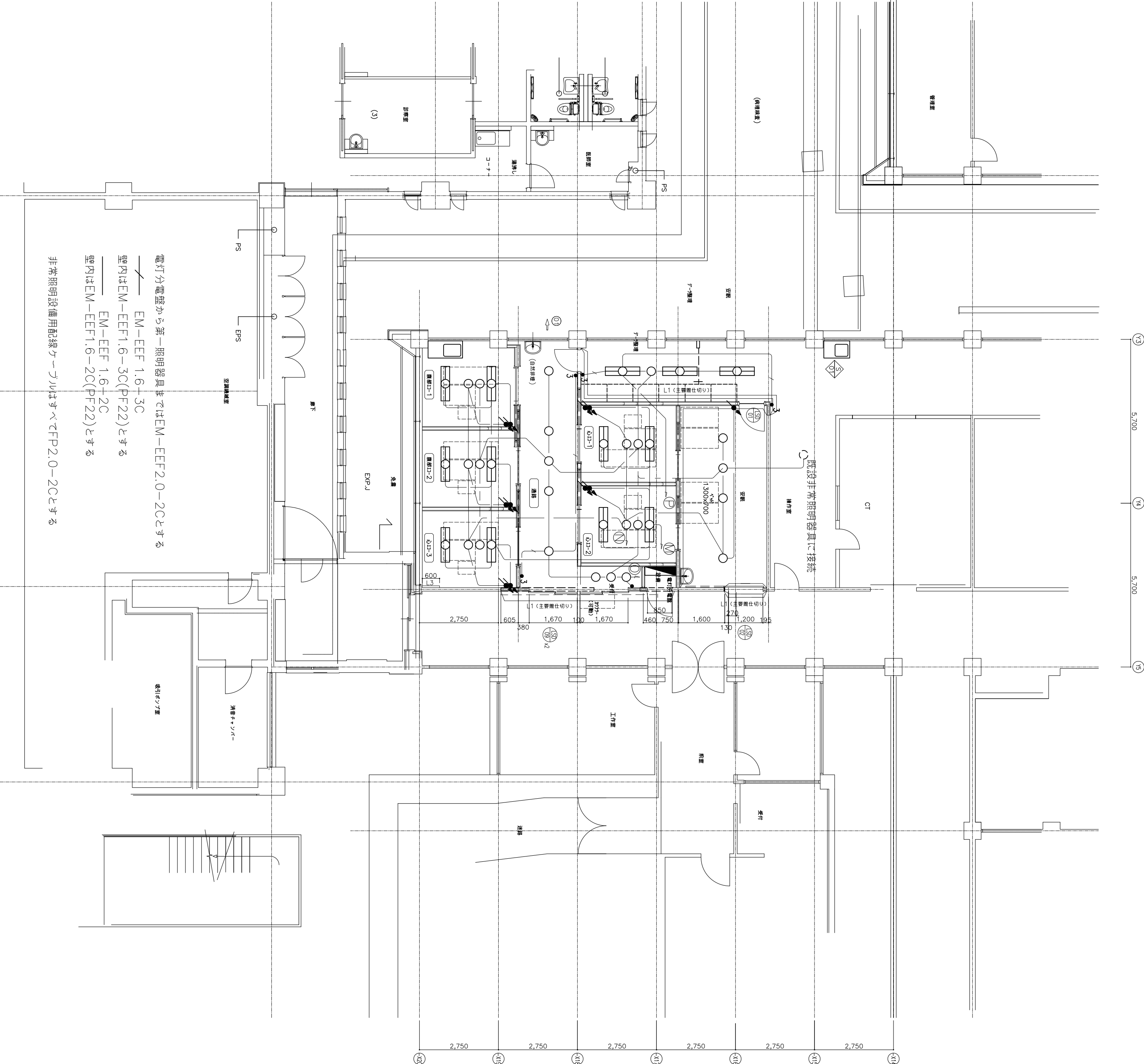


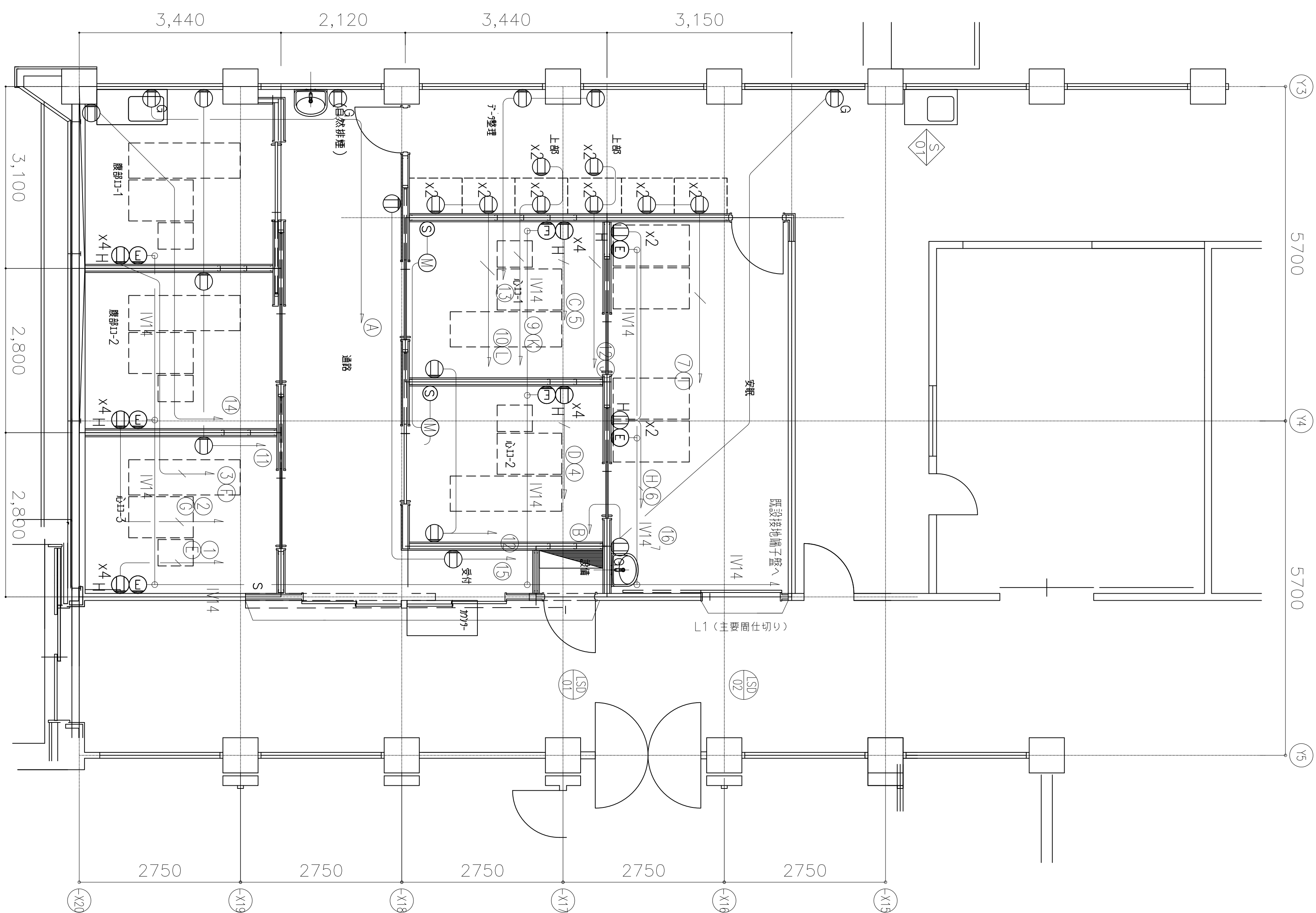
電灯分電路負荷表

器 名	電 源 方 式	回 路 番 号	外 装 開 閉 器 制 造 社	負 荷 名	容 量 (VA)	備 考
AC 1φ						
主幹開閉器						
200/100V						
3P 225/200						
MCB						
①	MCB2PE50/20			0.1コ-3 コレット	600	
②	MCB2PE50/20			照明エ-2 コレット	600	
③	MCB2PE50/20			照明エ-1 コレット	600	
④	MCB2PE50/20			0.1コ-2 コレット	600	
⑤	MCB2PE50/20			0.1コ-1 コレット	600	
⑥	MCB2PE50/20			安眠 コレット	600	
⑦	MCB2PE50/20			データ整理 コレット	600	
⑧	MCB2PE50/20			データ整理 コレット	600	
⑨	MCB2PE50/20			データ整理 コレット	600	
⑩	MCB2PE50/20			照明エ-0.1コ-至 コレット	900	
⑪	MCB2PE50/20			照明エ-0.1コ-至 コレット	900	
⑫	MCB2PE50/20			照明エ-0.1コ-至 コレット	900	
⑬	MCB2PE50/20			テレビエ-電源	1500	
⑭	MCB2PE50/20			テレビエ-電源	2000	
⑮	MCB2PE50/20			照明コ-1 コレット	600	
⑯	MCB2PE50/20			予備		
⑰	MCB2PE50/20			予備		
GC 1φ						
200/100V						
MCB						
3P 225/200						
①	MCB2PE50/20			自軒張い	100	
②	MCB2PE50/20			自軒張い	100	
③	MCB2PE50/20			コレット	600	
④	MCB2PE50/20			コレット	600	
⑤	MCB2PE50/20			コレット	600	
⑥	MCB2PE50/20			コレット	600	
⑦	MCB2PE50/20			コレット	600	
⑧	MCB2PE50/20			コレット	600	
⑨	MCB2PE50/20			コレット	600	
⑩	MCB2PE50/20			コレット	600	
⑪	MCB2PE50/20			コレット	600	
⑫	MCB2PE50/20			コレット	600	
⑬	MCB2PE50/20			照明エ-0.1コ-至 照明	600	
⑭	MCB2PE50/20			照明エ-0.1コ-至 照明	620	
⑮	MCB2PE50/20			照明エ-0.1コ-至 照明	160	
⑯	MCB2PE50/20			照明エ-0.1コ-至 照明	120	
⑰	MCB2PE50/20			照明エ-0.1コ-至 照明	186	
⑱	MCB2PE50/20			照明エ-0.1コ-至 照明	180	

標準	
A402C	3
あ45	1
その他	
A402C	2
B200C	1
あ45	1
標準	
B200C	4
あ45	1

電灯分電路から第一照明器具まではEM-EFF2.0-2Cとする
EM-EFF 1.6+3C
照明器具はEM-EFF1.6-3C(PF22)とする
照明器具はEM-EFF 1.6+2C
照明器具はEM-EFF1.6-2C(PF22)とする
非常照明設備用回路ケーブルはすべてFP2.0-2Cとする

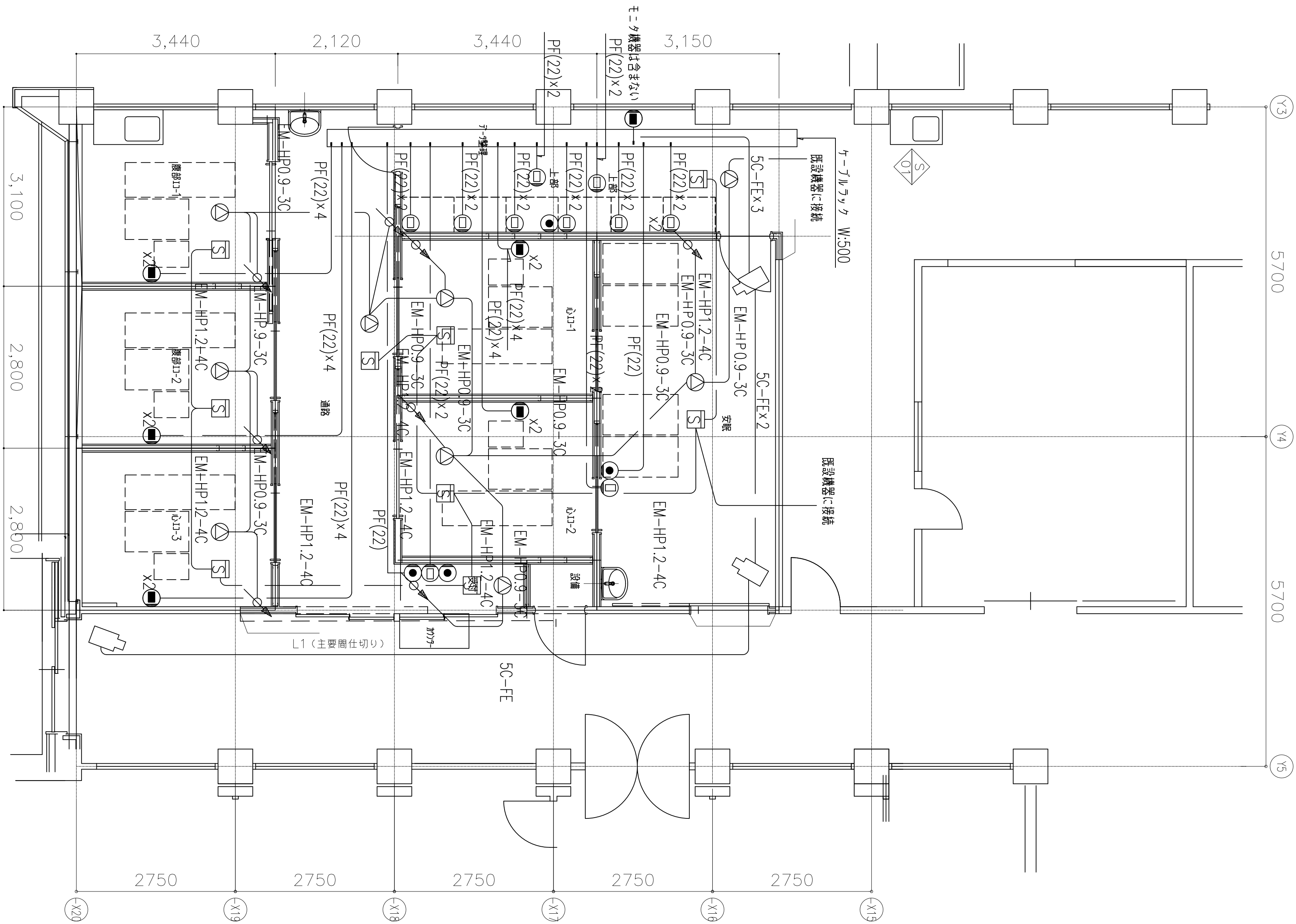




EM-EEF 2.0-3C
壁内はEM-EEF2.0-3C(PF22)とする
EM-EEF 2.0-3C×2
壁内はEM-EEF2.0-3C(PF22)とする

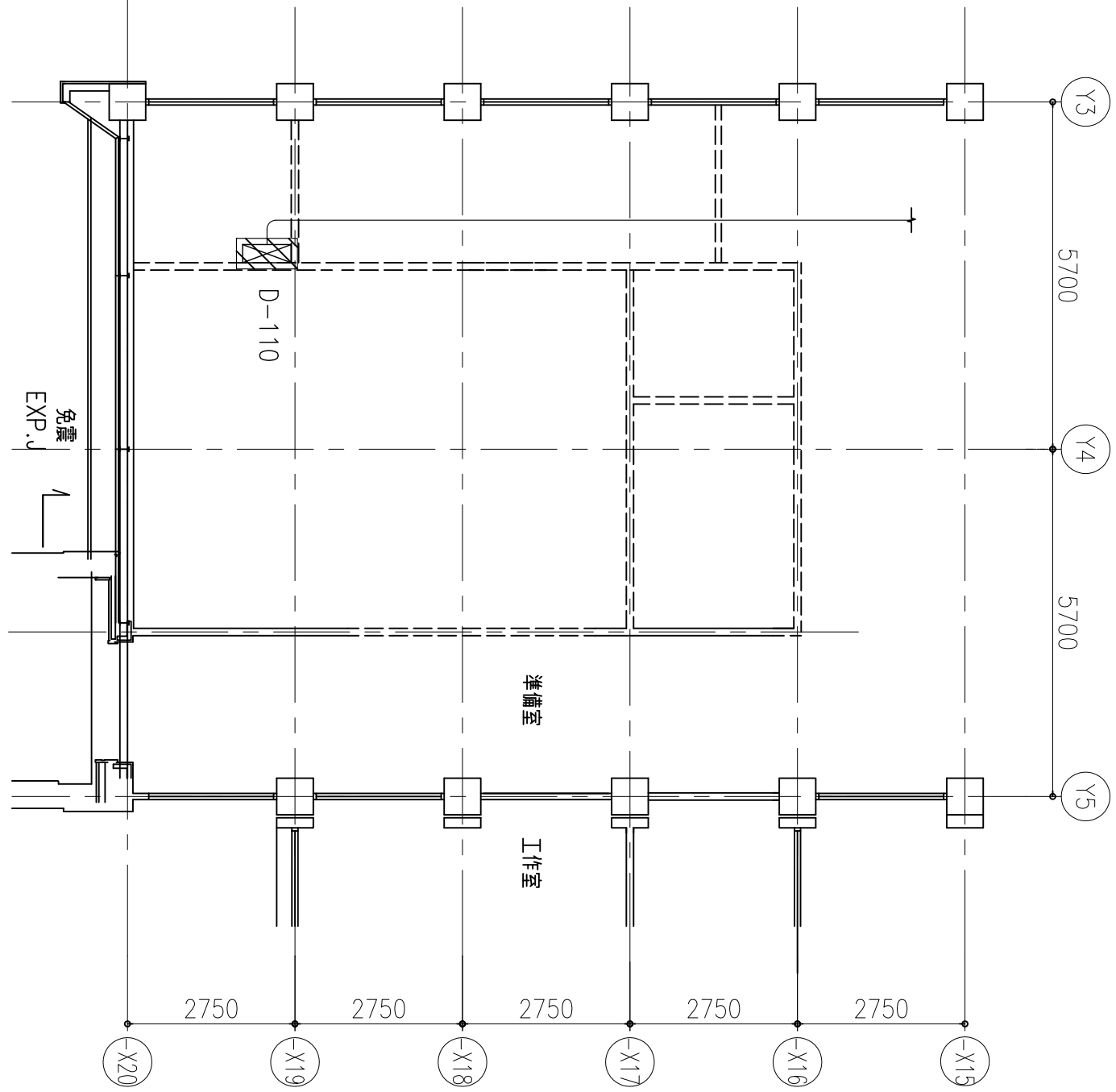
④	2P-15A 2□	接地端子付	×4
x ⁴	2P-15A 2□	接地端子付	×2
⑤	2P-15A 2□	接地端子付	×2
x ² H	Hは医用コンセントとする		
⑥	片切りスイッチ+パイロットランプ		

アース線の分岐線は1V5.5以上とする

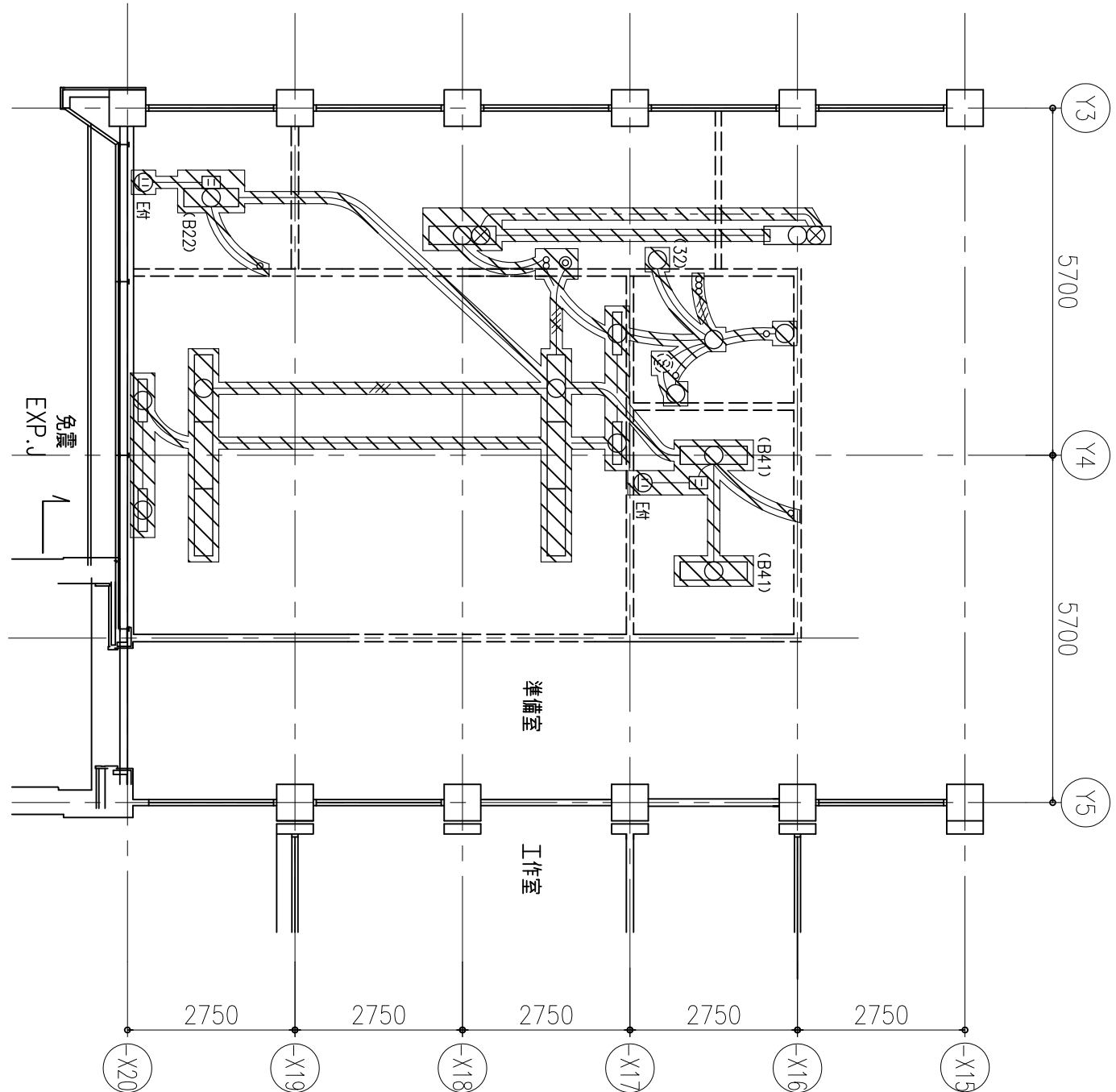


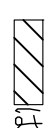
- ⑨ は ⑨x2とする
非常放送設備に使用するケーブルは全てEM-HP0.9-3Cとする
自動火災報知設備に使用するケーブルは全てEM-HP1.2-4Cとする
カメラ設備機器のモニタは除く。カメラ本体と配線は含む
放送設備，自動火災報知設備は既設機器に接続する

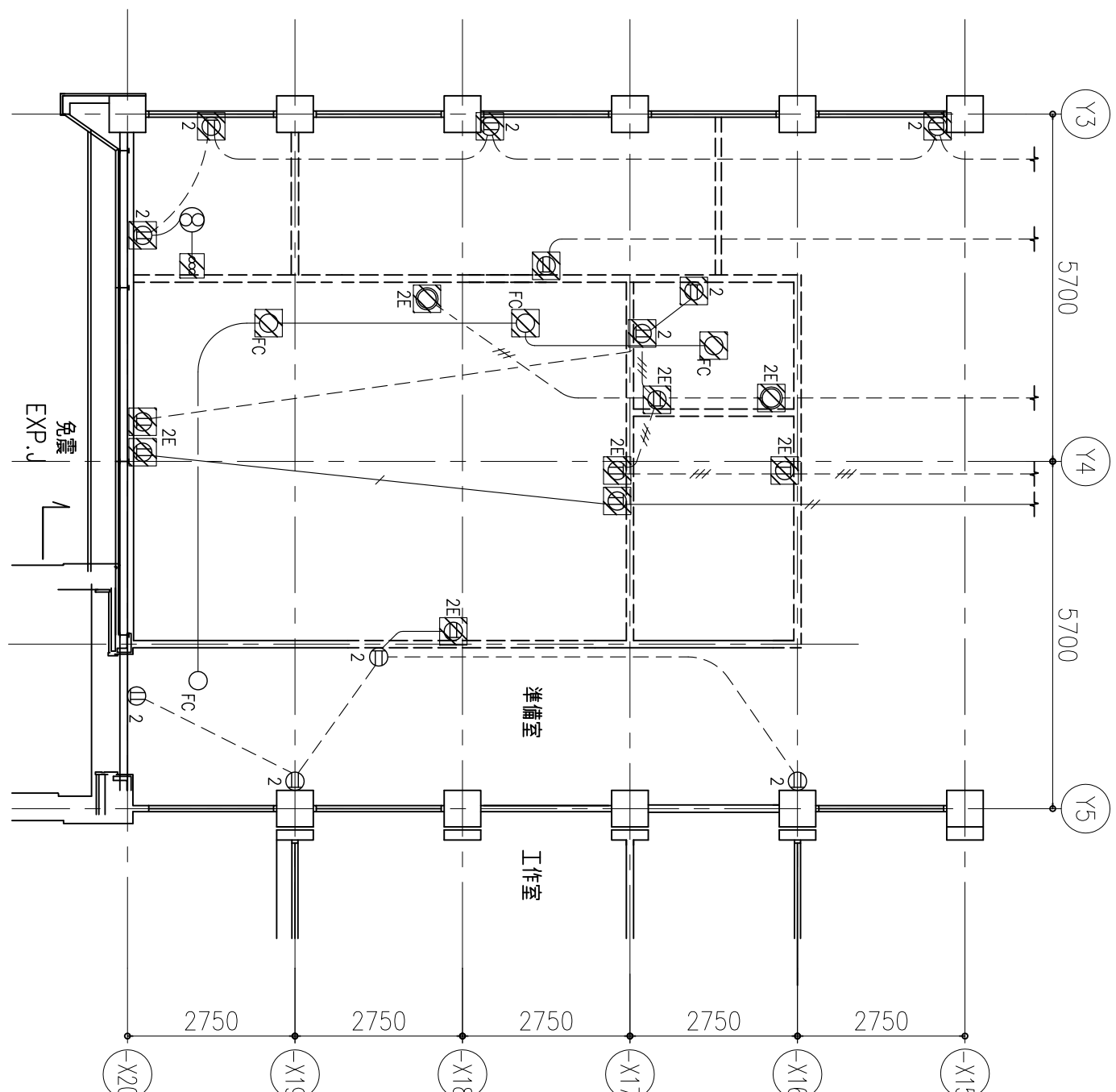
1	動力設備撤去図 S:1/100	2	照明設備撤去図 S:1/100	3	コンセント設備撤去図 S:1/100
---	-----------------	---	-----------------	---	--------------------



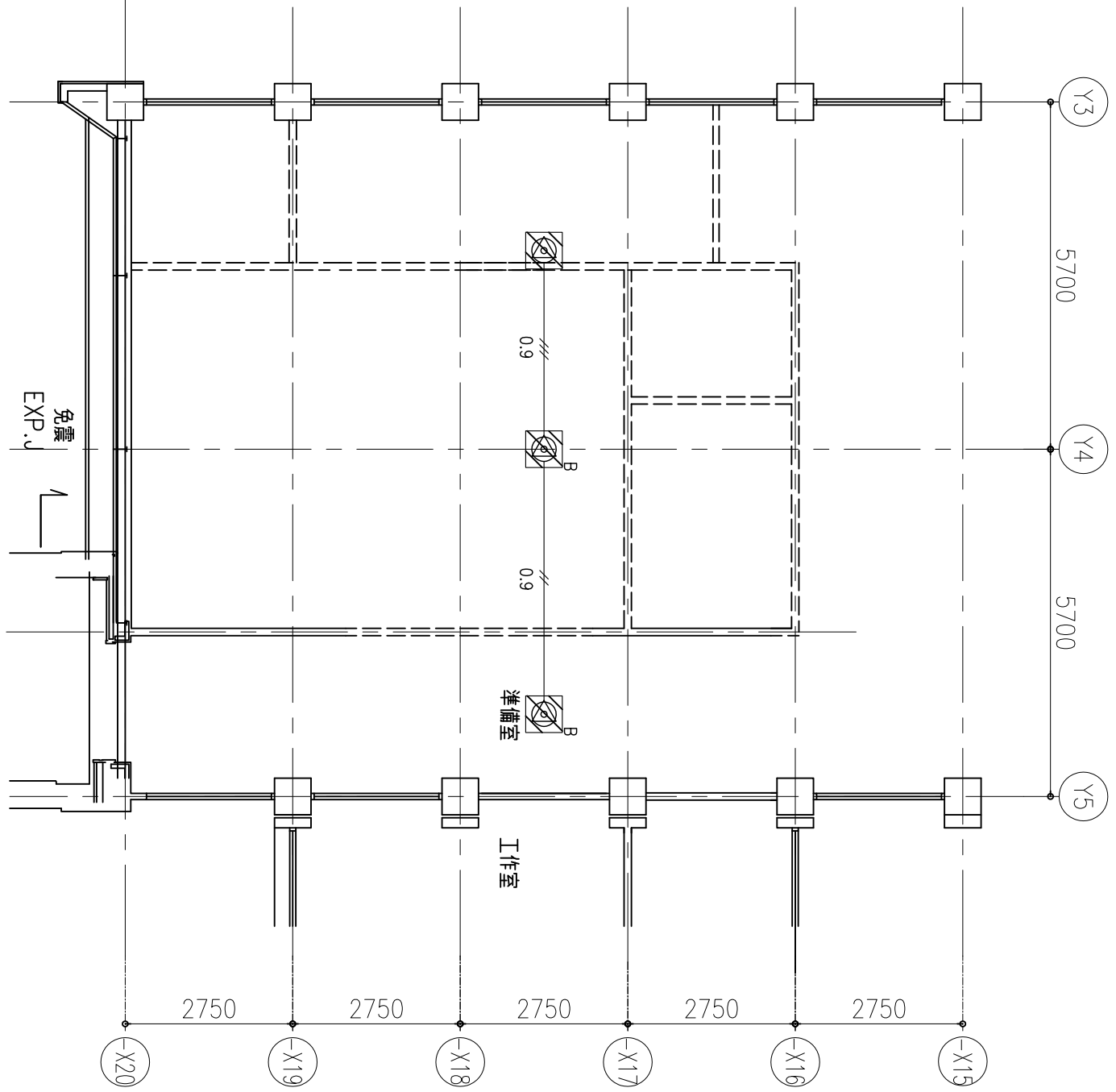
注記:
1. 図中 は撤去部分を示す.

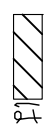


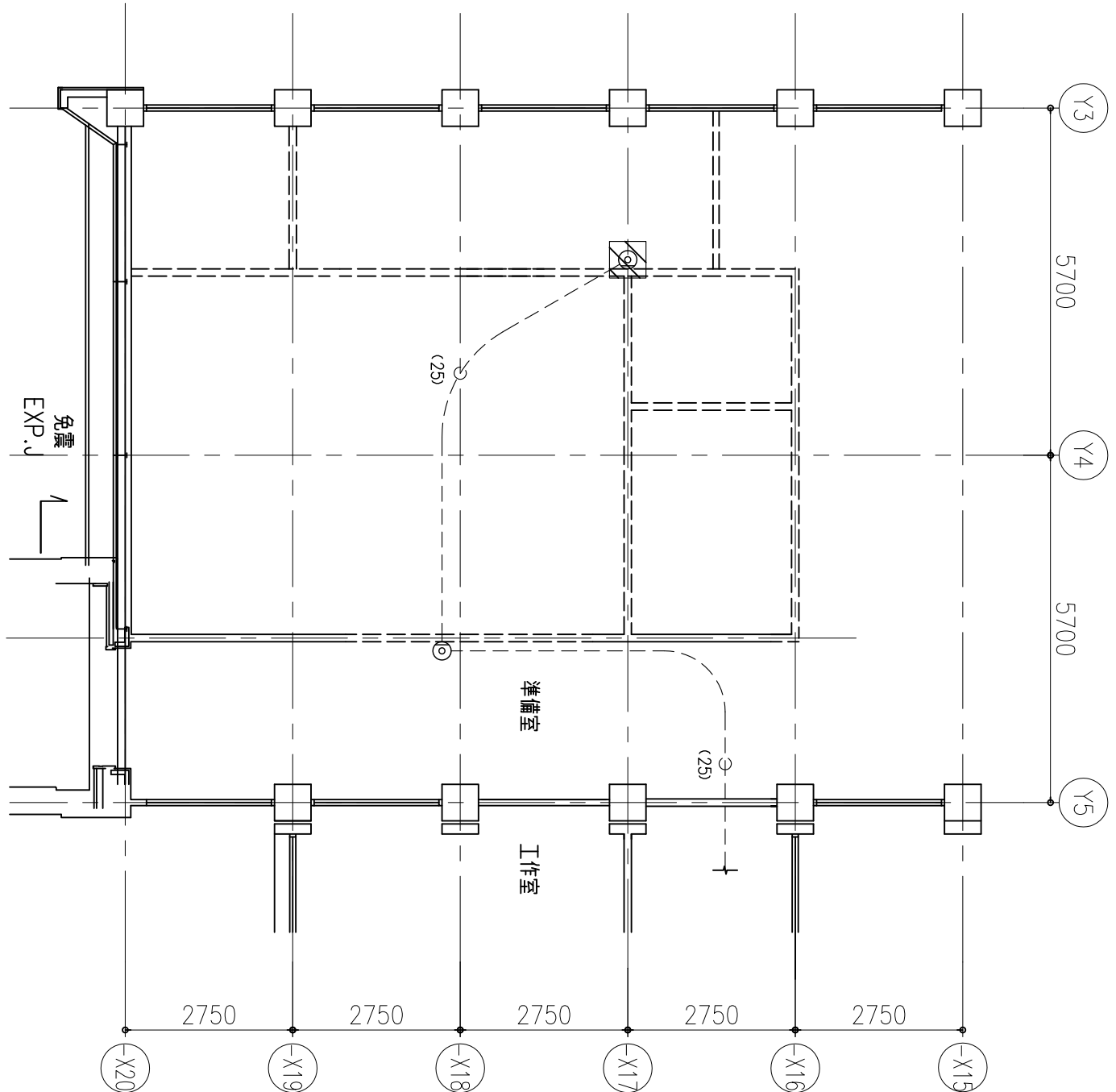
注記:
1. 図中 は撤去部分を示す.

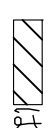


注記:
1. 図中 は撤去部分を示す.



注記:
1. 図中 は撤去部分を示す.



注記:
1. 図中 は撤去部分を示す.