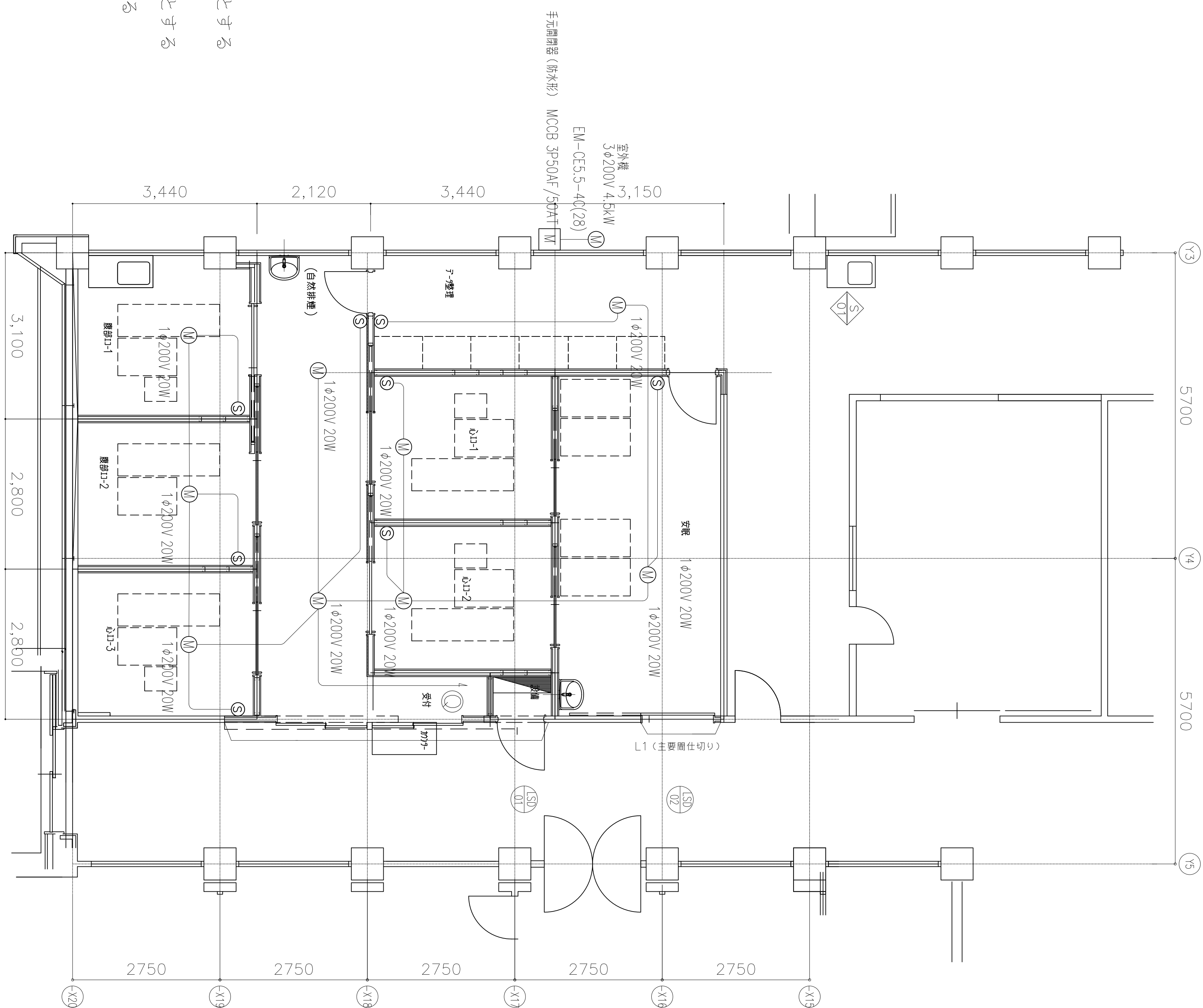


平成26年度
静岡県立こども病院エコー室改修電気設備工事

目 次

[illegible]

	奥田計画事務所	株式会社 奥田計画事務所 〒125-0076 東京都大田区東山 1-1-1 奥田昌二
No.	date 2014.09.30	doc# E-00



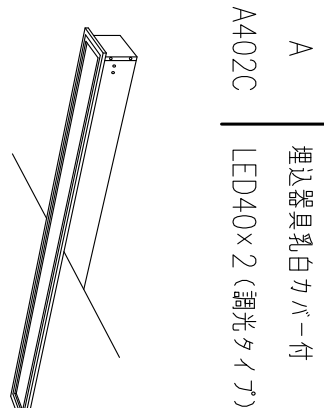
EM-EEF 2.0-3C

壁内はEM-EEF2.0-3C(PF22)とする

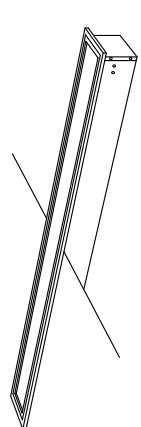
EM-EEF 2.0-3C×2

室内はEM-EEF2.0-3C(PF22)とする

⑤ 室内機用スリッパは機械設備工事とする



標準	
A402C	3
あ45	1
その他	
A402C	2
B200C	1
あ45	1
標準	
B200C	4
あ45	1



標準	
B200C	3
あ45	1
その他	
A402C	2
B200C	1
あ45	1
標準	
A402C	2
B200C	1
あ45	1

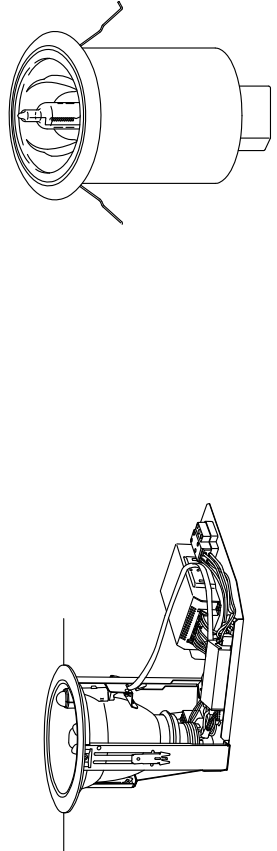
あ 非常用照明器具 (連込)

あ45 JBD45W×1 電池別置

B 埋込器具タラライト

B200C LED200掛 (調光タイマ)

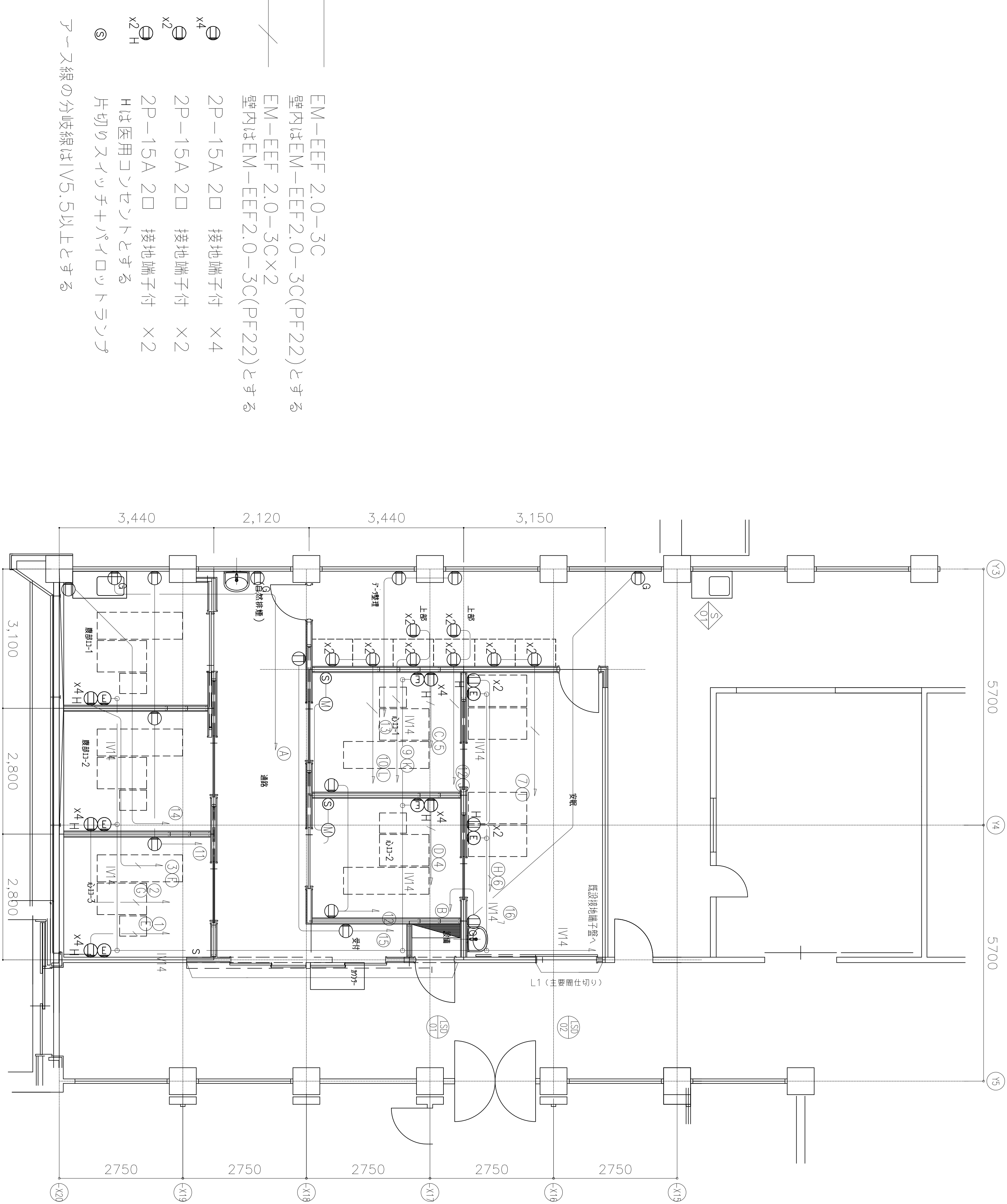
標準	
A402C	2
B200C	1
あ45	1
標準	
A402C	2
B200C	1
あ45	1



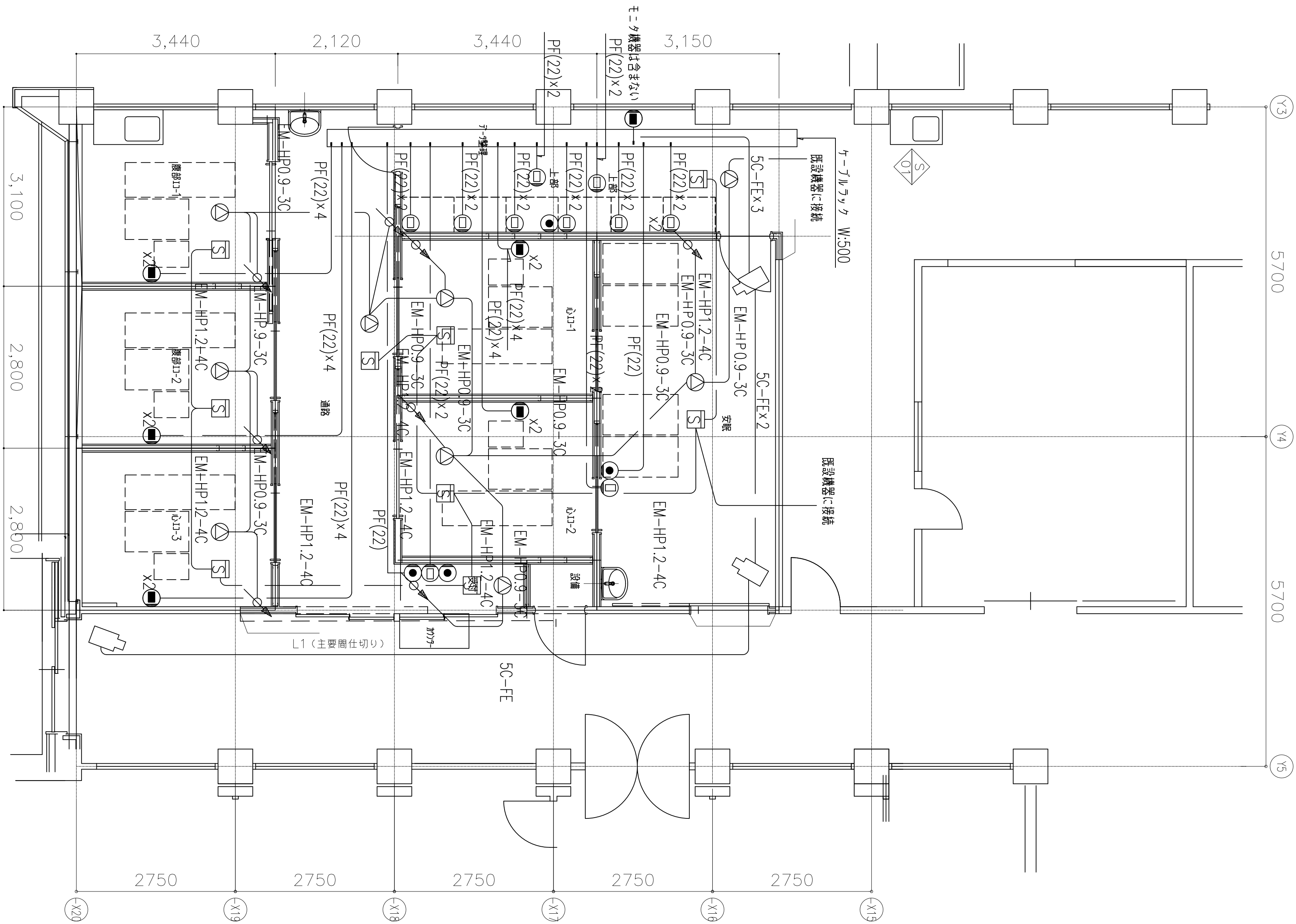
電灯分電路負荷表

器 名	電 源 方 式	図 号	外 装 開 閉 器 制 御 容 量 (A/F/A/T) 名 義	負 荷 名	容 量 (VA)	備 考
AC 1φ						
主幹開閉器						
200/100V						
3P 225/200						
①	MCB2PE50/20			0.1コ-3 コレット	600	
②	MCB2PE50/20			照明エ-2 コレット	600	
③	MCB2PE50/20			照明エ-1 コレット	600	
④	MCB2PE50/20			0.1コ-2 コレット	600	
⑤	MCB2PE50/20			0.1コ-1 コレット	600	
⑥	MCB2PE50/20			安眠 コレット	600	
⑦	MCB2PE50/20			データ整理 コレット	600	
⑧	MCB2PE50/20			データ整理 コレット	600	
⑨	MCB2PE50/20			データ整理 コレット	600	
⑩	MCB2PE50/20			照明エ-0.1コ-至 コレット	900	
⑪	MCB2PE50/20			照明エ-0.1コ-至 コレット	900	
⑫	MCB2PE50/20			テレビ-至 電源	1500	
⑬	MCB2PE50/20			テレビ-至 電源	2000	
⑭	MCB2PE50/20			照明コ-1 コレット	600	
⑮	MCB2PE50/20			予 備		
⑯	MCB2PE50/20			予 備		
GC 1φ						
200/100V						
MCB						
3P 225/200						
①	MCB2PE50/20			自軒外	100	
②	MCB2PE50/20			自軒外	100	
③	MCB2PE50/20			コレット	600	
④	MCB2PE50/20			コレット	600	
⑤	MCB2PE50/20			コレット	600	
⑥	MCB2PE50/20			コレット	600	
⑦	MCB2PE50/20			コレット	600	
⑧	MCB2PE50/20			コレット	600	
⑨	MCB2PE50/20			コレット	600	
⑩	MCB2PE50/20			コレット	600	
⑪	MCB2PE50/20			コレット	600	
⑫	MCB2PE50/20			コレット	600	
⑬	MCB2PE50/20			照明エ-0.1コ-至 照明	620	
⑭	MCB2PE50/20			照明エ-0.1コ-至 照明	160	
⑮	MCB2PE50/20			受付・通称 照明	120	
⑯	MCB2PE50/20			データ整理 照明	186	
⑰	MCB2PE50/20			200V 室内機	180	

内 線	
①	照明エ-1
②	照明エ-2
③	照明エ-3
④	照明エ-4
⑤	照明エ-5
⑥	照明エ-6
⑦	照明エ-7
⑧	照明エ-8
⑨	照明エ-9
⑩	照明エ-10
⑪	照明エ-11
⑫	照明エ-12
⑬	照明エ-13
⑭	照明エ-14
⑮	照明エ-15
⑯	照明エ-16
⑰	照明エ-17
⑱	照明エ-18
⑲	照明エ-19
⑳	照明エ-20
㉑	照明エ-21
㉒	照明エ-22
㉓	照明エ-23
㉔	照明エ-24
㉕	照明エ-25
㉖	照明エ-26
㉗	照明エ-27
㉘	照明エ-28
㉙	照明エ-29
㉚	照明エ-30
㉛	照明エ-31
㉜	照明エ-32
㉝	照明エ-33
㉞	照明エ-34
㉟	照明エ-35
㊱	照明エ-36
㊲	照明エ-37
㊳	照明エ-38
㊴	照明エ-39
㊵	照明エ-40
㊶	照明エ-41
㊷	照明エ-42
㊸	照明エ-43
㊹	照明エ-44
㊺	照明エ-45
㊻	照明エ-46
㊼	照明エ-47
㊽	照明エ-48
㊾	照明エ-49
㊿	照明エ-50
㊿	照明エ-51
㊿	照明エ-52
㊿	照明エ-53
㊿	照明エ-54
㊿	照明エ-55
㊿	照明エ-56
㊿	照明エ-57
㊿	照明エ-58
㊿	照明エ-59
㊿	照明エ-60
㊿	照明エ-61
㊿	照明エ-62
㊿	照明エ-63
㊿	照明エ-64
㊿	照明エ-65
㊿	照明エ-66
㊿	照明エ-67
㊿	照明エ-68
㊿	照明エ-69
㊿	照明エ-70
㊿	照明エ-71
㊿	照明エ-72
㊿	照明エ-73
㊿	照明エ-74
㊿	照明エ-75
㊿	照明エ-76
㊿	照明エ-77
㊿	照明エ-78
㊿	照明エ-79
㊿	照明エ-80
㊿	照明エ-81
㊿	照明エ-82
㊿	照明エ-83
㊿	照明エ-84
㊿	照明エ-85
㊿	照明エ-86
㊿	照明エ-87
㊿	照明エ-88
㊿	照明エ-89
㊿	照明エ-90
㊿	照明エ-91
㊿	照明エ-92
㊿	照明エ-93
㊿	照明エ-94
㊿	照明エ-95
㊿	照明エ-96
㊿	照明エ-97
㊿	照明エ-98
㊿	照明エ-99
㊿	照明エ-100
㊿	照明エ-101
㊿	照明エ-102
㊿	照明エ-103
㊿	照明エ-104
㊿	照明エ-105
㊿	照明エ-106
㊿	照明エ-107
㊿	照明エ-108
㊿	照明エ-109
㊿	照明エ-110
㊿	照明エ-111
㊿	照明エ-112
㊿	照明エ-113
㊿	照明エ-114
㊿	照明エ-115
㊿	照明エ-116
㊿	照明エ-117
㊿	照明エ-118
㊿	照明エ-119
㊿	照明エ-120
㊿	照明エ-121
㊿	照明エ-122
㊿	照明エ-123
㊿	照明エ-124
㊿	照明エ-125
㊿	照明エ-126
㊿	照明エ-127
㊿	照明エ-128
㊿	照明エ-129
㊿	照明エ-130
㊿	照明エ-131
㊿	照明エ-132
㊿	照明エ-133
㊿	照明エ-134
㊿	照明エ-135
㊿	照明エ-136
㊿	照明エ-137
㊿	照明エ-138
㊿	照明エ-139
㊿	照明エ-140
㊿	照明エ-141
㊿	照明エ-142
㊿	照明エ-143
㊿	照明エ-144
㊿	照明エ-145
㊿	照明エ-146
㊿	照明エ-147
㊿	照明エ-148
㊿	照明エ-149
㊿	照明エ-150
㊿	照明エ-151
㊿	照明エ-152
㊿	照明エ-153
㊿	照明エ-154
㊿	照明エ-155
㊿	照明エ-156
㊿	照明エ-157
㊿	照明エ-158
㊿	照明エ-159
㊿	照明エ-160
㊿	照明エ-161
㊿	照明エ-162
㊿	照明エ-163
㊿	照明エ-164
㊿	照明エ-165
㊿	照明エ-166
㊿	照明エ-167
㊿	照明エ-168
㊿	照明エ-169
㊿	照明エ-170
㊿	照明エ-171
㊿	照明エ-172
㊿	照明エ-173
㊿	照明エ-174
㊿	照明エ-175
㊿	照明エ-176
㊿	照明エ-177
㊿	照明エ-178
㊿	照明エ-179
㊿	照明エ-180
㊿	照明エ-181
㊿	照明エ-182
㊿	照明エ-183
㊿	照明エ-184
㊿	照明エ-185
㊿	照明エ-186
㊿	照明エ-187
㊿	照明エ-188
㊿	照明エ-189
㊿	照明エ-190
㊿	照明エ-191
㊿	照明エ-192
㊿	照明エ-193
㊿	照明エ-194
㊿	照明エ-195
㊿	照明エ-196
㊿	照明エ-197
㊿	照明エ-198
㊿	照明エ-199
㊿	照明エ-200
㊿	照明エ-201
㊿	照明エ-202
㊿	照明エ-203
㊿	照明エ-204
㊿	照明エ-205
㊿	照明エ-206
㊿	照明エ-207
㊿	照明エ-208
㊿	照明エ-209
㊿	照明エ-210
㊿	照明エ-211
㊿	照明エ-212
㊿	照明エ-213
㊿	照明エ-214
㊿	照明エ-215
㊿	照明エ-216
㊿	照明エ-217
㊿	照明エ-218
㊿	照明エ-219
㊿	照明エ-220
㊿	照明エ-221
㊿	照明エ-222
㊿	照明エ-223
㊿	照明エ-224
㊿	照明エ-225
㊿	照明エ-226
㊿	照明エ-227
㊿	照明エ-228
㊿	照明エ-229
㊿	照明エ-230
㊿	照明エ-231
㊿	照明エ-232
㊿	照明エ-233
㊿	照明エ-234
㊿	照明エ-235
㊿	照明エ-236
㊿	照明エ-237
㊿	照明エ-238
㊿	照明エ-239
㊿	照明エ-240
㊿	照明エ-241
㊿	照明エ-242
㊿	照明エ-243
㊿	照明エ-244
㊿	照明エ-245
㊿	照明エ-246
㊿	照明エ-247
㊿	照明エ-248
㊿	照明エ-249
㊿	照明エ-250
㊿	照明エ-251
㊿	照明エ-252
㊿	照明エ-253
㊿	照明エ-254
㊿	照明エ-255
㊿	照明エ-256
㊿	照明エ-257
㊿	照明エ-258
㊿	照明エ-259
㊿	照明エ-260
㊿	照明エ-261
㊿	照明エ-262
㊿	照明エ-263
㊿	照明エ-264
㊿	照明エ-265
㊿	照明エ-266
㊿	照明エ-267
㊿	照明エ-268
㊿	照明エ-269
㊿	照明エ-270
㊿	照明エ-271
㊿	照明エ-272
㊿	照明エ-273
㊿	照明エ-274
㊿	照明エ-275
㊿	照明エ-276
㊿	照明エ-277
㊿	照明エ-278
㊿	照明エ-279
㊿	照明エ-280
㊿	照明エ-281
㊿	照明エ-282
㊿	照明エ-283
㊿	照明エ-284
㊿	照明エ-285
㊿	照明エ-286
㊿	照明エ-287
㊿	照明エ-288
㊿	照明エ-289
㊿	照明エ-290
㊿	照明エ-291
㊿	照明エ-292
㊿	照明エ-293
㊿	照明エ-294
㊿	照明エ-295
㊿	照明エ-296
㊿	照明エ-297
㊿	照明エ-298
㊿	照明エ-299
㊿	照明エ-300
㊿	照明エ-301
㊿	照明エ-302
㊿	照明エ-303
㊿	照明エ-304
㊿	照明エ-305
㊿	照明エ-306
㊿	照明エ-307
㊿	照明エ-308
㊿	照明エ-309
㊿	照明エ-310
㊿	照明エ-311
㊿	照明エ-312
㊿	照明エ-313
㊿	照明エ-314
㊿	照明エ-315
㊿	照明エ-316
㊿	照明エ-317
㊿	照明エ-318
㊿	照明エ-319
㊿	照明エ-320
㊿	照明エ-321
㊿	照明エ-322
㊿	照明エ-323
㊿	照明エ-324
㊿	照明エ-325
㊿	照明エ-326
㊿	照明エ-327
㊿	照明エ-328
㊿	照明エ-329
㊿	照明エ-330
㊿	照明エ-331
㊿	照明エ-332
㊿	照明エ-333
㊿	照明エ-334
㊿	照明エ-335
㊿	照明エ-336
㊿	照明エ-337
㊿	照明エ-338
㊿	照明エ-339
㊿	照明エ-340
㊿	照明エ-341
㊿	照明エ-342
㊿	照明エ-343
㊿	照明エ-344
㊿	照明エ-345
㊿	照明エ-346
㊿	照明エ-347
㊿	照明エ-348
㊿	照明エ-349
㊿	照明エ-350
㊿	照明エ-351
㊿	照明エ-352
㊿	照明エ-353
㊿	照明エ-354
㊿	照明エ-355
㊿	照明エ-356
㊿	照明エ-357
㊿	照明エ-358
㊿	照明エ-359
㊿	照明エ-360
㊿	照明エ-361
㊿	照明エ-362
㊿	照明エ-363
㊿	照明エ-364
㊿	照明エ-365
㊿	照明エ-366
㊿	照明エ-367
㊿	照明エ-368
㊿	照明エ-369
㊿	照明エ-370
㊿	照明エ-371
㊿	照明エ-372
㊿	照明エ-373
㊿	照明エ-374
㊿	照明エ-375
㊿	照明エ-376
㊿	照明エ-377
㊿	照明エ-378
㊿	照明エ-379
㊿	照明エ-380
㊿	照明エ-381
㊿	照明エ-382
㊿	照明エ-383

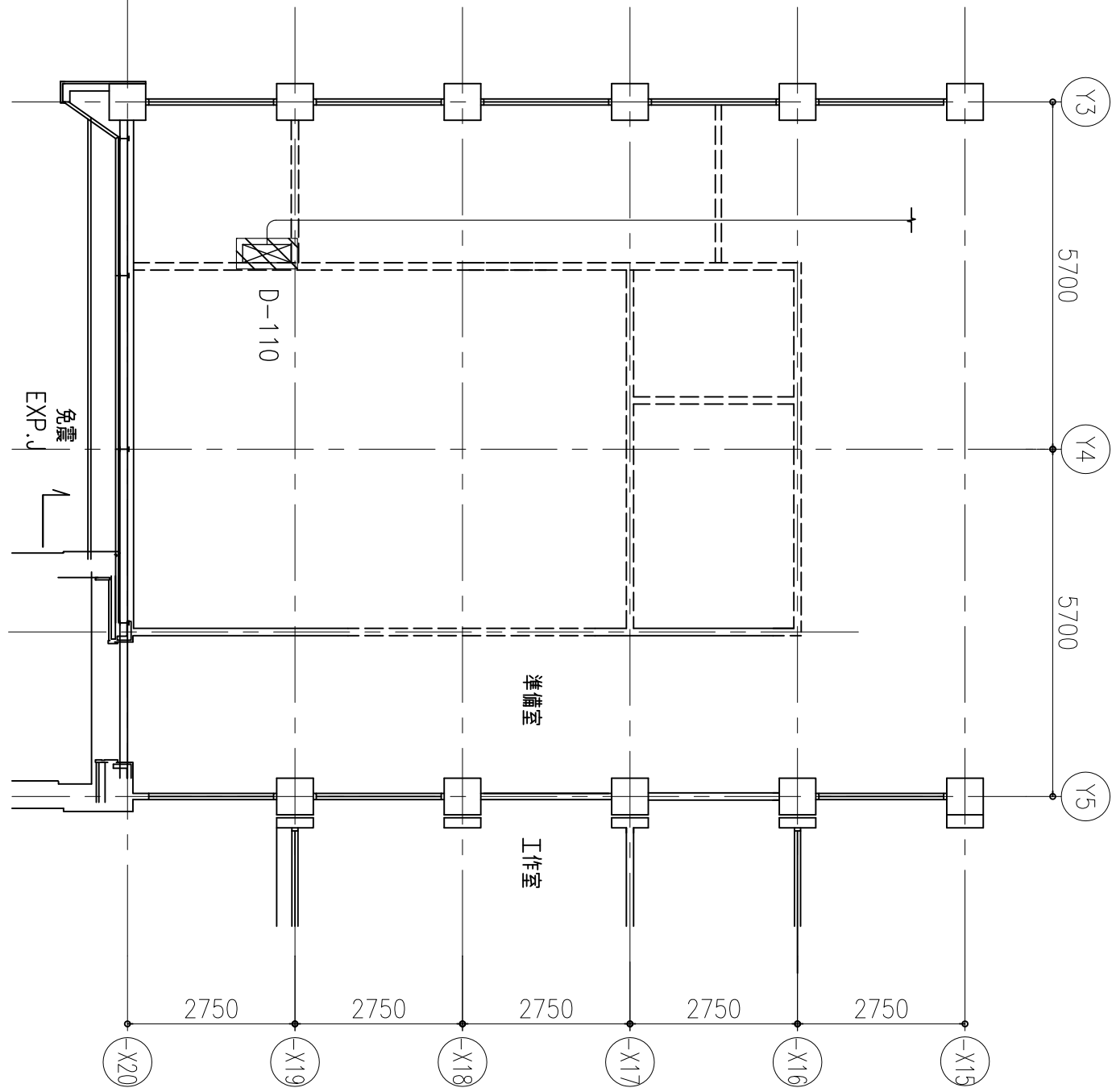


- EM-EEF 2.0-3C
壁内はEM-EEF2.0-3C(PF22)とする
- EM-EEF 2.0-3C×2
壁内はEM-EEF2.0-3C(PF22)とする
- 2P-15A 2口 接地端子付 ×4
- 2P-15A 2口 接地端子付 ×2
- 2P-15A 2口 接地端子付 ×2
- Hは医用コンセントとする
- 片切りスイッチ+パイロットランプ
- アース線の分岐線はⅤ5.5以上とする

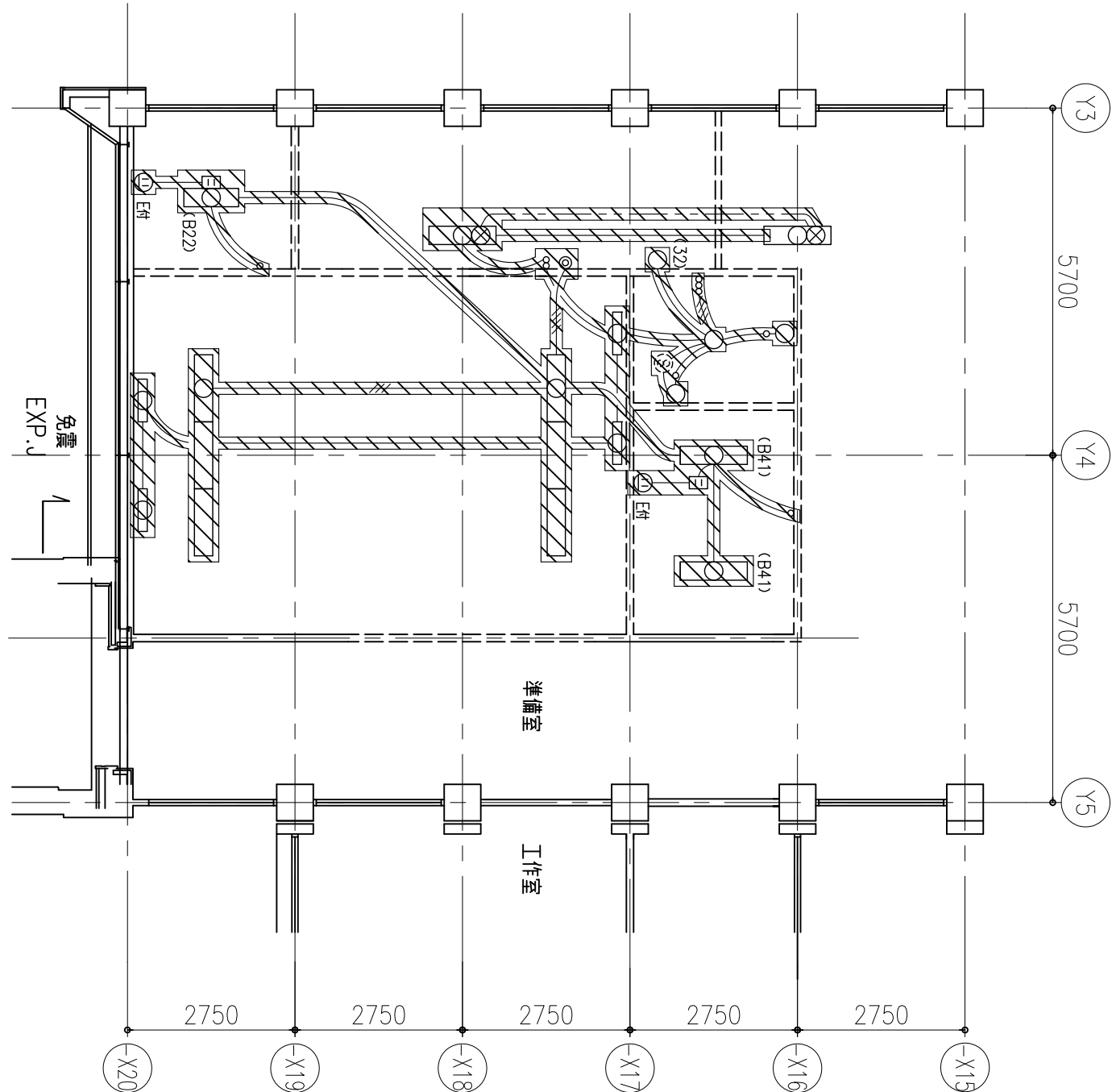


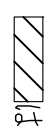
- ⑩ は ⑩x2とする
非常放送設備に使用するケーブルは全てEM-HP0.9-3Cとする
自動火災報知設備に使用するケーブルは全てEM-HP1.2-4Cとする
カメラ設備機器のモニタは除く。カメラ本体と配線を含む
放送設備，自動火災報知設備は既設機器に接続する

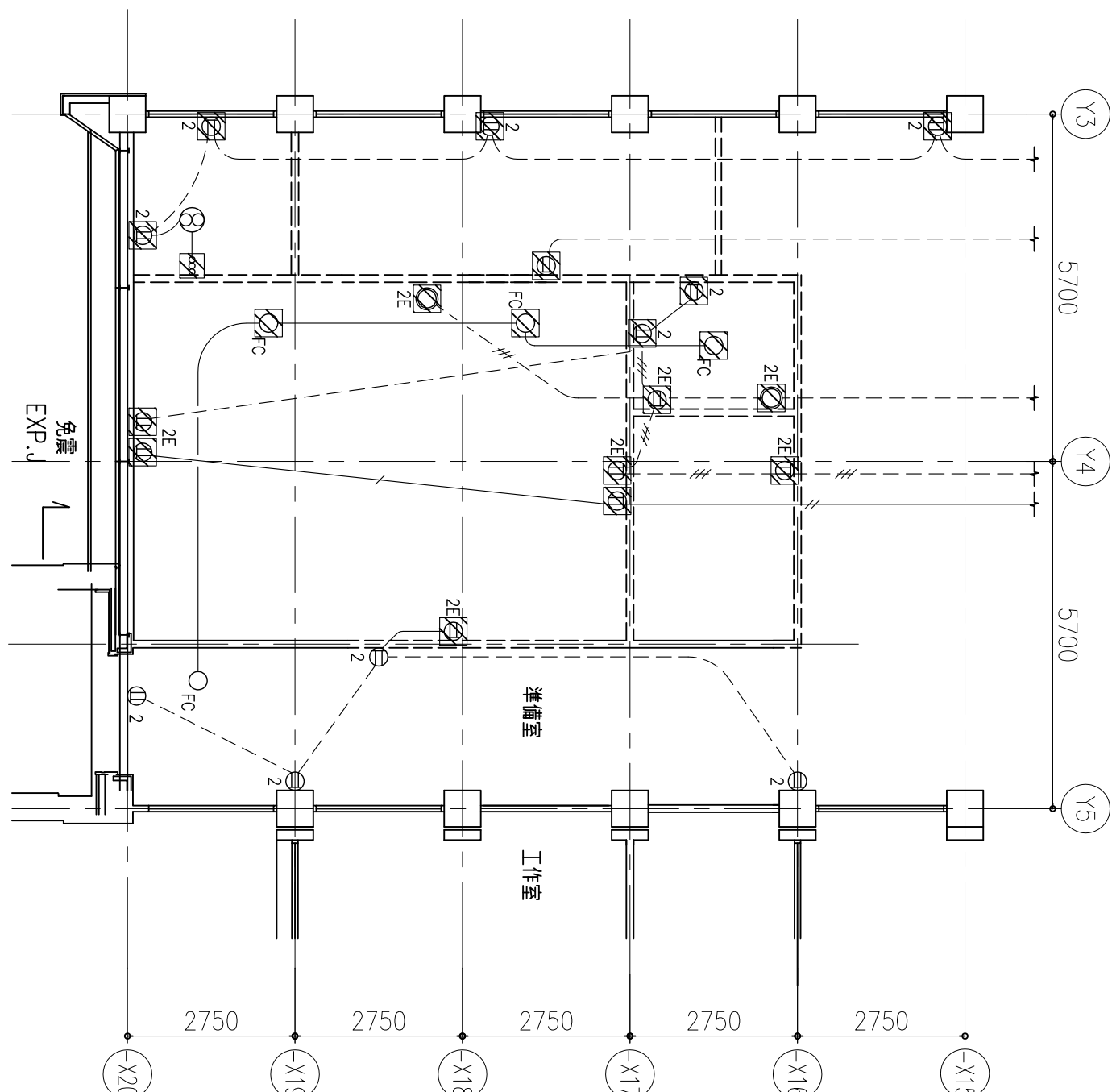
1	動力設備撤去図 S:1/100	2	照明設備撤去図 S:1/100	3	コンセント設備撤去図 S:1/100
---	-----------------	---	-----------------	---	--------------------



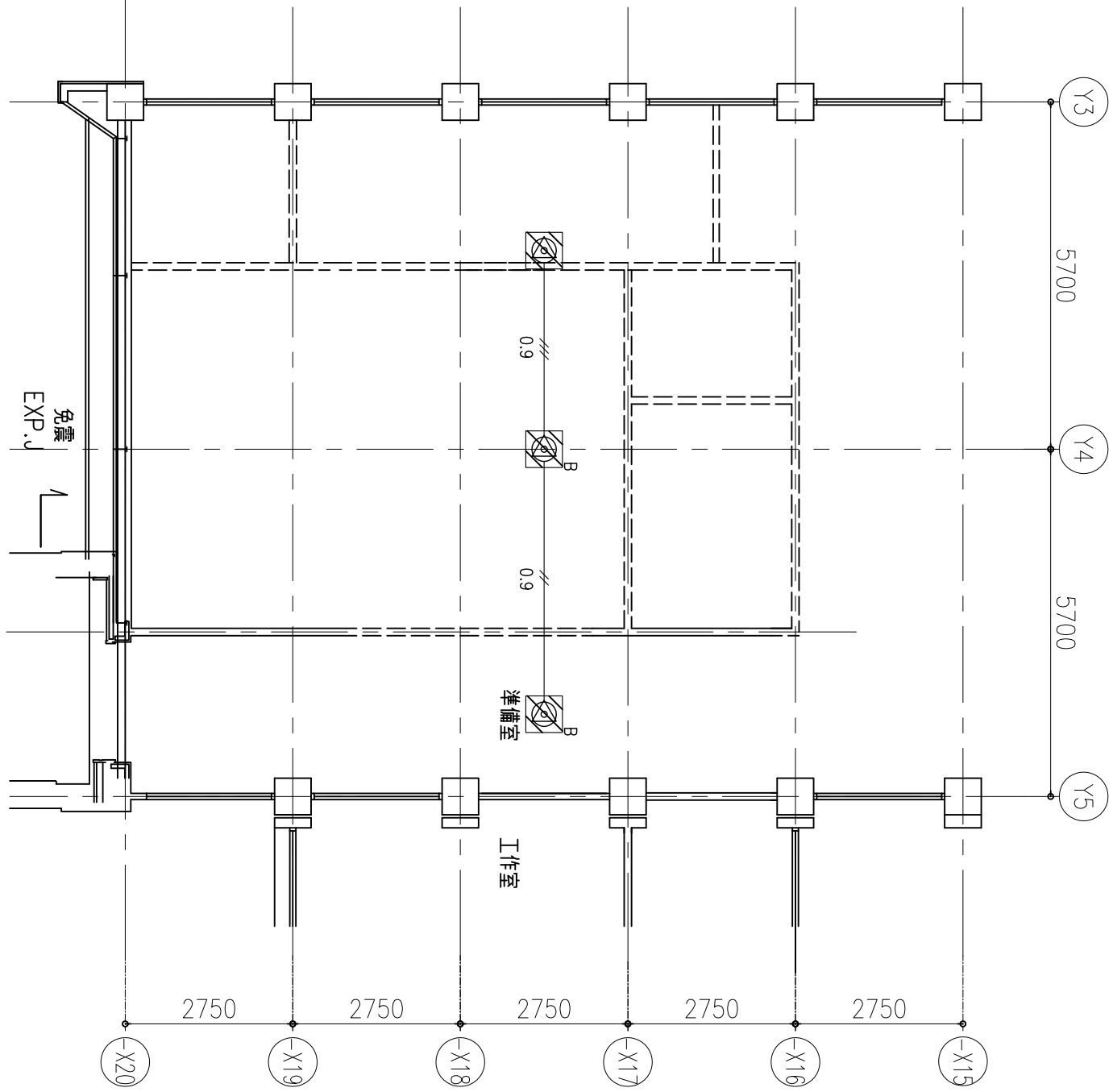
注記:
1. 図中 は撤去部分を示す.

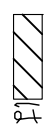


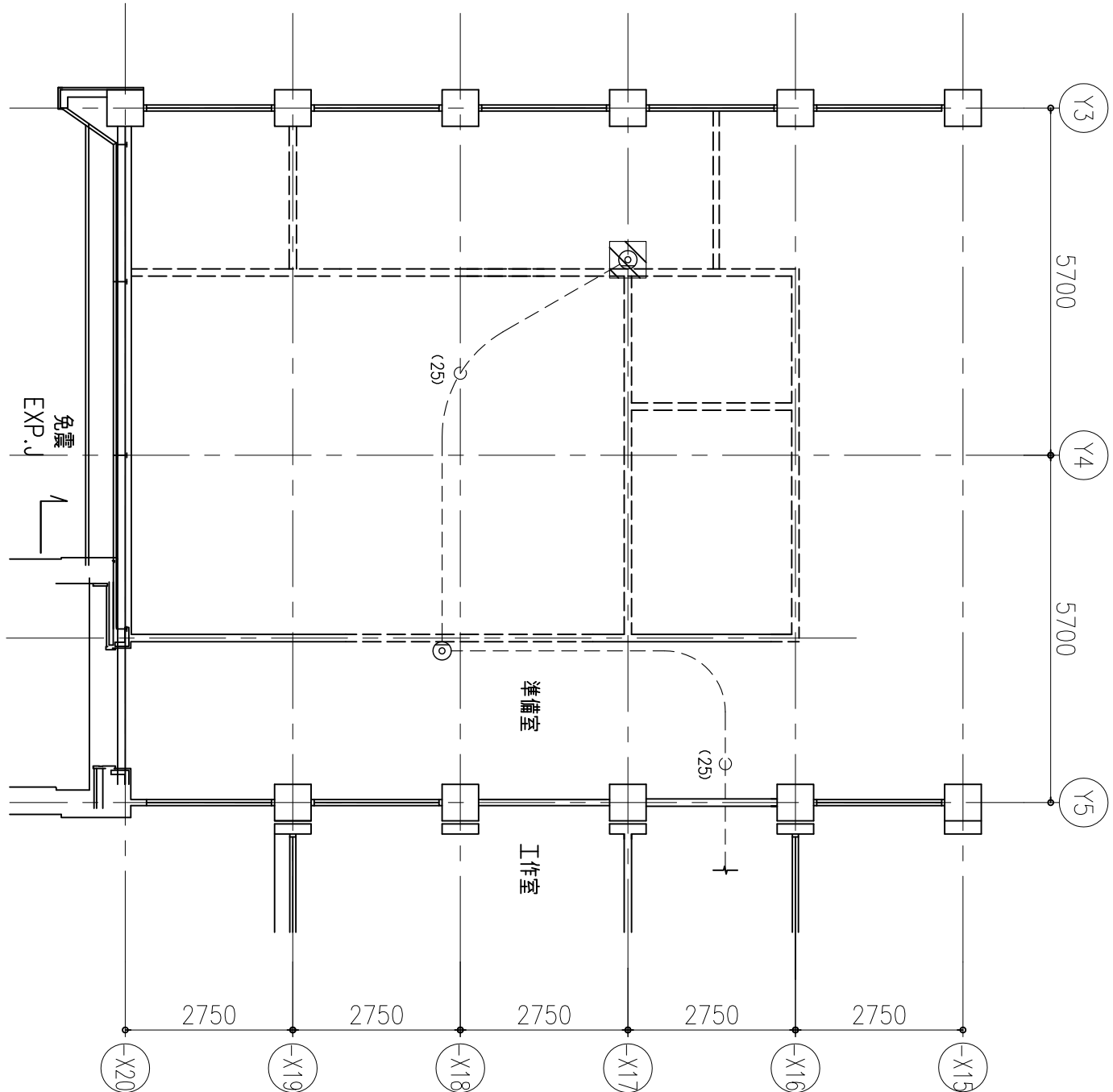
注記:
1. 図中 は撤去部分を示す.



注記:
1. 図中 は撤去部分を示す.



注記:
1. 図中 は撤去部分を示す.



注記:
1. 図中 は撤去部分を示す.