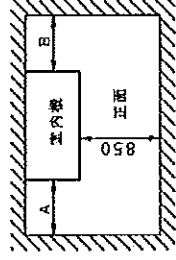
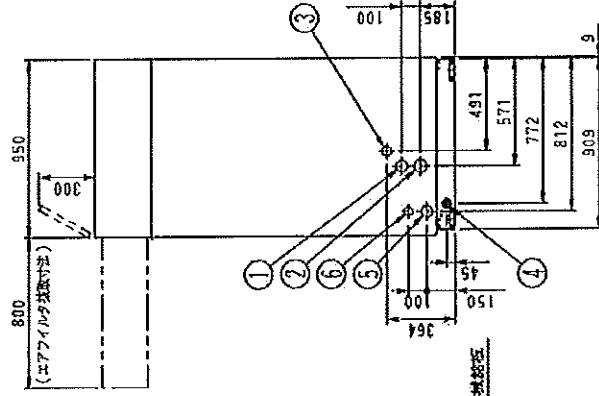
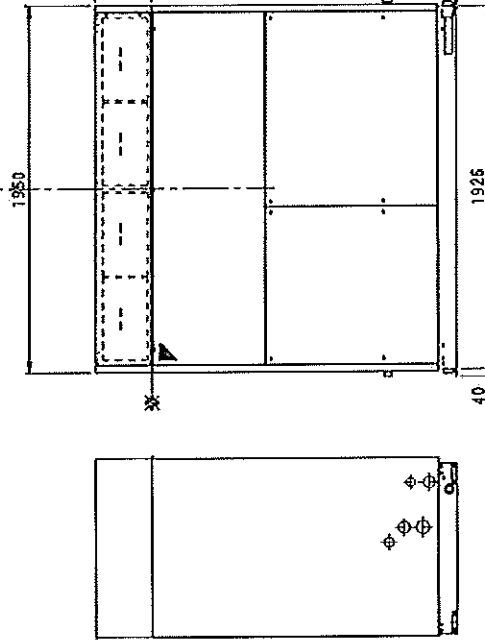
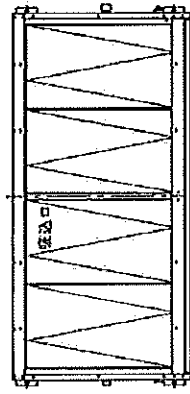
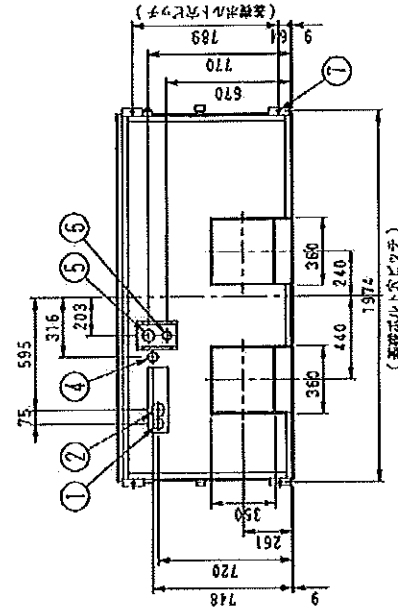


機種名				DSVP400M				
構成				(DFVP400M+R2CP224MKx2)				
形式				空冷式				
冷房能力 ★1				kW	40.0			
冷房能力 ★1 顕熱				kW	37.8/36.4			
電源				3相 200V 50/60Hz				
室内ユニット	機種			DFVP400M				
	外装			アイボリーホワイト (6Y7.5/1)				
	外形寸法	高さ×幅×奥行	mm	1930×1950×950				
	室内側熱交換器			クロスフィンコイル式				
	ファン	機種			2D2E			
		形式			シロッコファン			
		電動機出力			kW	3.7		
		風量			m ³ /min	210/240		
		機外静圧 ★4			Pa	60/100		
	駆動方式			ベルト掛け駆動				
	吸音断熱材			グラスファイバ				
	エアフィルタ			ポリオレフィン不織布、集塵効率95% (AF1重量法)				
	接続配管 ★5	液側冷媒配管	mm	φ12.7 G1220T (ろう付け接続)				
		ガス側冷媒配管	mm	φ28.6 G1220T (ろう付け接続)				
ドレン出口		上部ドレン出口			R11/4 (PS11/4オネジ)			
			下部ドレン出口			Rp11/4 (PS11/4メネジ)		
質量			kg	450				
室外ユニット	機種 (システム名) × 台数			R2CP224MKx2				
	外装	標準仕様機	アイボリーホワイト (6Y7.5/1)					
		耐塩害仕様機 +E	ライトキャメル (2.5Y6.5/1.5)					
		耐塩害仕様機 +H	ライトキャメル (2.5Y6.5/1.5)					
	外形寸法	高さ×幅×奥行	mm	1600×930×765+1600×930×765				
	圧縮機	形式	全密閉スクロール式					
		押のけ量	(13.72+10.47/12.46)×2					
		回転数	r/min	(6480, 2900/3450)×2				
		電動機出力 × 台数	kW	(1.2+4.5) × (1.2+4.5)				
	始動方式			直入始動 (インバータ方式)				
	室外側熱交換器			クロスフィンコイル式				
	ファン	形式	プロペラファン					
		電動機出力 × 台数	kW	0.75 × 2				
		風量	m ³ /min	175 × 175				
		駆動方式	直結駆動					
	接続配管 ★5	室外～室内	液側冷媒配管	mm	φ12.7 G1220T (ろう付け接続)			
		室外ユニット	ガス側冷媒配管	mm	φ28.6 G1220T (ろう付け接続)			
			均油管	mm	φ6.4 G1220T (フレア接続)			
	質量			kg	235+235			
	保護装置			高圧圧力開閉器、ファンドライバ過負荷保護装置、過電流保護装置、インバータ過負荷保護装置、油検				
容量制御			%	14~100/13~100				
冷媒制御			電子膨張弁					
冷媒	冷媒名	R410A						
	充填量	kg	13.6+13.6					
冷凍機油	充填量	L	(1.9+1.6) × (1.9+1.6)					
冷媒配管	標準長さ	m	7.5					
	最大長さ	m	実配管長 120					
	最大高さ	m	50 (室外ユニットが下の場合40)					
法定冷凍トン			8.5/9.2					
標準付属品及び予備品			リモコンASSY、クランプ材、ネジ (エアフィルタチャンバ接続用)、樹脂バンド (吹出サーミスタ固定用)、ネジ (吹出サーミスタ固定用)、サーミスタ取付板、連絡配管 (液側)、連絡配管 (ガス側)、付属配管 (ガス側)、クランプ材、取扱説明書、据付説明書、保証書、警戒標、お願い書					
注) 1. ★1は、室内側: 24°CDB、17°CWB、外気温度: 35°CDB 配管相当長7.5m、高低差0mのときの値です。 2. ★4は標準装備しているブーリーでの機外静圧を示します。 3. ★5は、液管、ガス管共、断熱工事が要です。 4. /で示された数値は左が50Hz、右が60Hzです。その他は50Hz、60Hz共通です。								
				空冷エアコン 〈セパレート形〉 <div style="text-align: right;">DSVP400M 仕様一覧表</div>				
改正欄 REV.	受注番号	製作数	発行日	ダイキン工業株式会社 元図番 JA04242001D				
△				松場	上田	栗田	図番	



据付サードスペース

	A	B
右側手の場合	50	500
左側手の場合	500	50
下側手の場合	50	50



(基礎ボルト穴ピッチ)

- 注) 1. 第一書面は分解可能位置を示します。
 2. アース端子 (M8) はスイッチボックス内にあります。
 3. 接続配線の配付位置: 底フレーム前面

部品	名称	記 号
7	基礎ボルト取付位置	(取付可) 4-φ17穴
6	運転配線取入口 (左右側面・下面)	φ42穴
5	電源取入口 (左右側面・下面)	φ58穴
4	下排水口 (左右側面・下面)	Rp1 1/4 (SQP)
3	上排水口 (左右側面)	R1 1/4 (SUS)
2	ガス配管接続口 (左右側面・下面)	φ28.5ろう付接続
1	液側配管接続口 (左右側面・下面)	φ12.7ろう付接続

エアコン<電子計算機室用>

DFVP400M

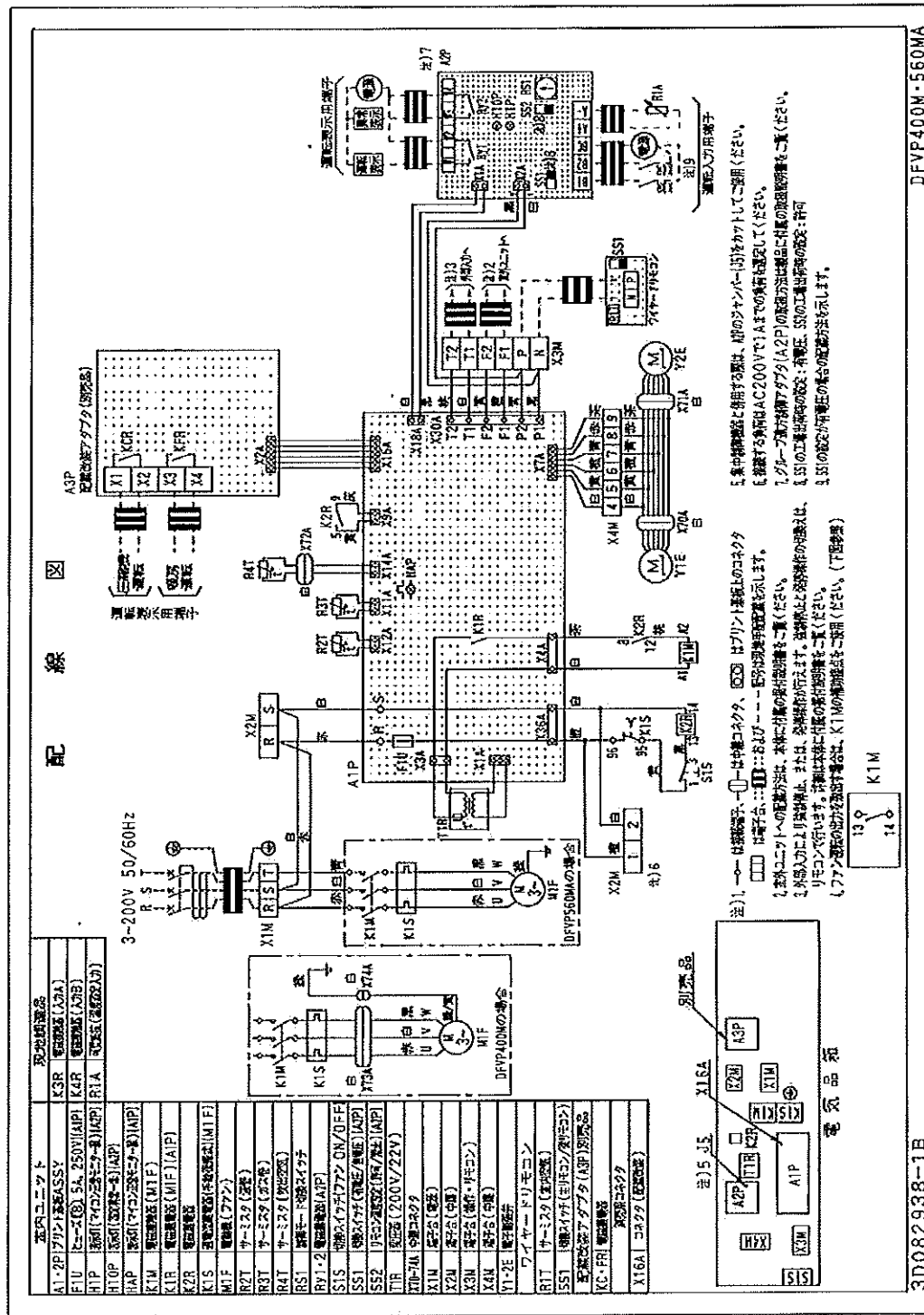
外形図

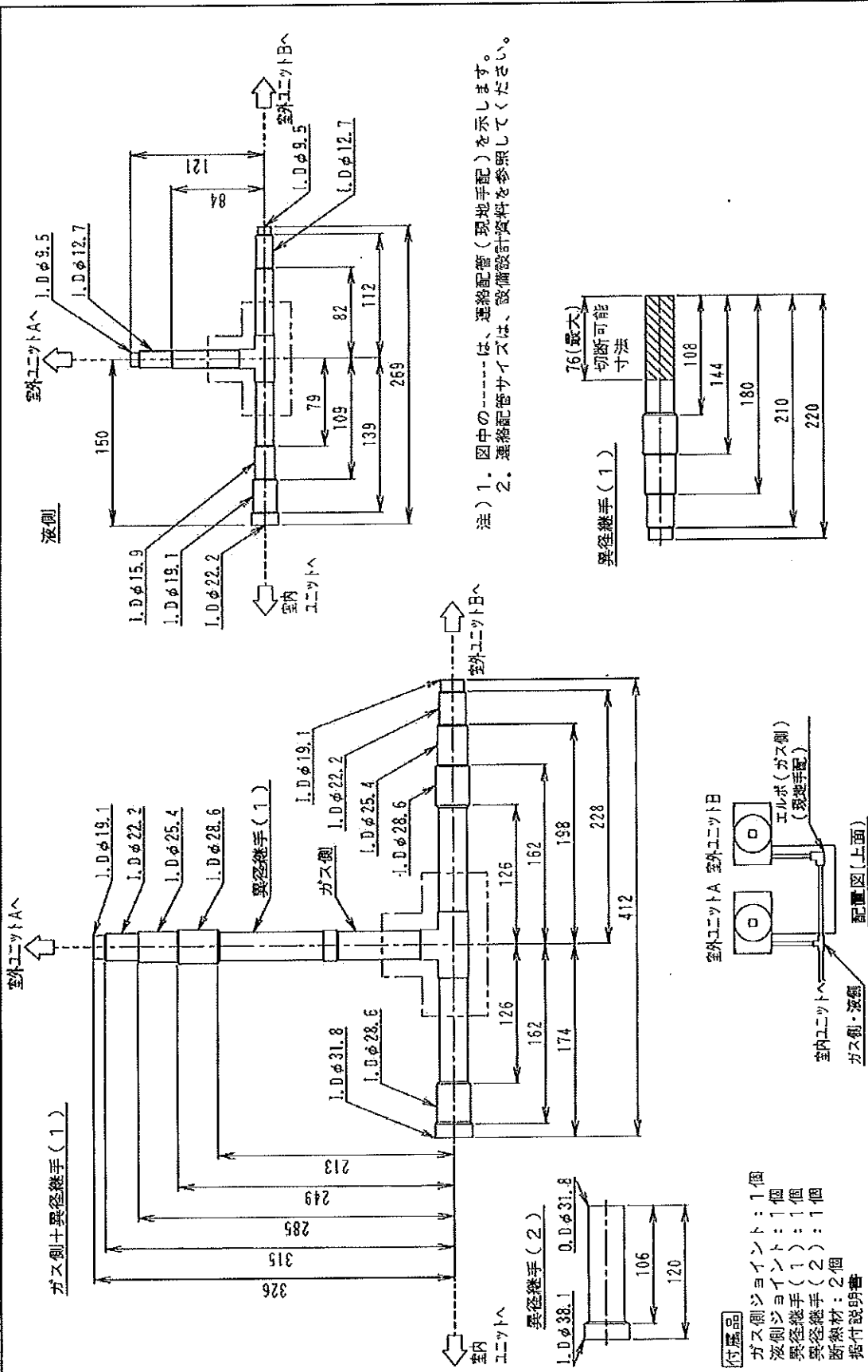
ダイキン工業株式会社

3D042434

図 表

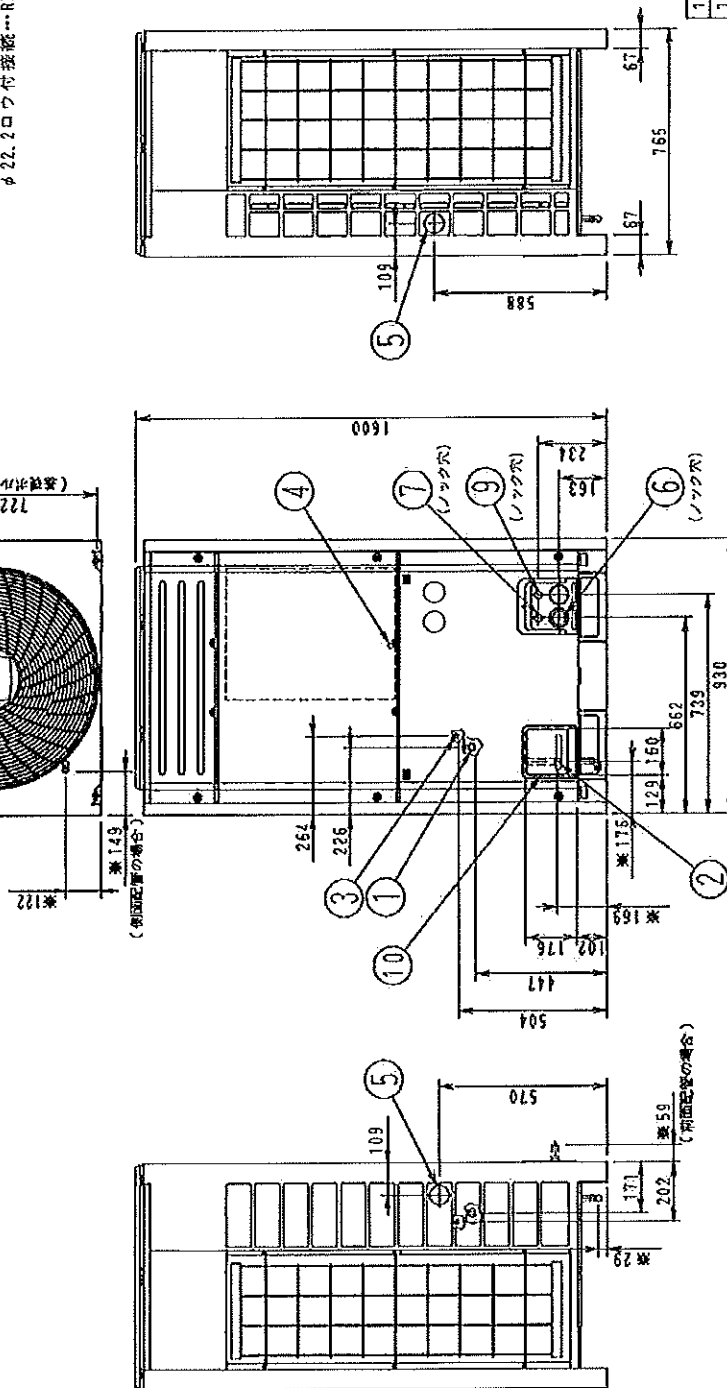
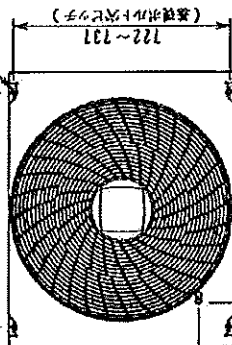
尺 度	~
発 行 日	
受 注 番 号	
製 作 数	

[illegible]



BHP22M90		別売品外形図	
図	番	3D041499	
名		タイキ工業株式会社	
尺 寸	図 3	発行 日	
製 作 年		製造 年	

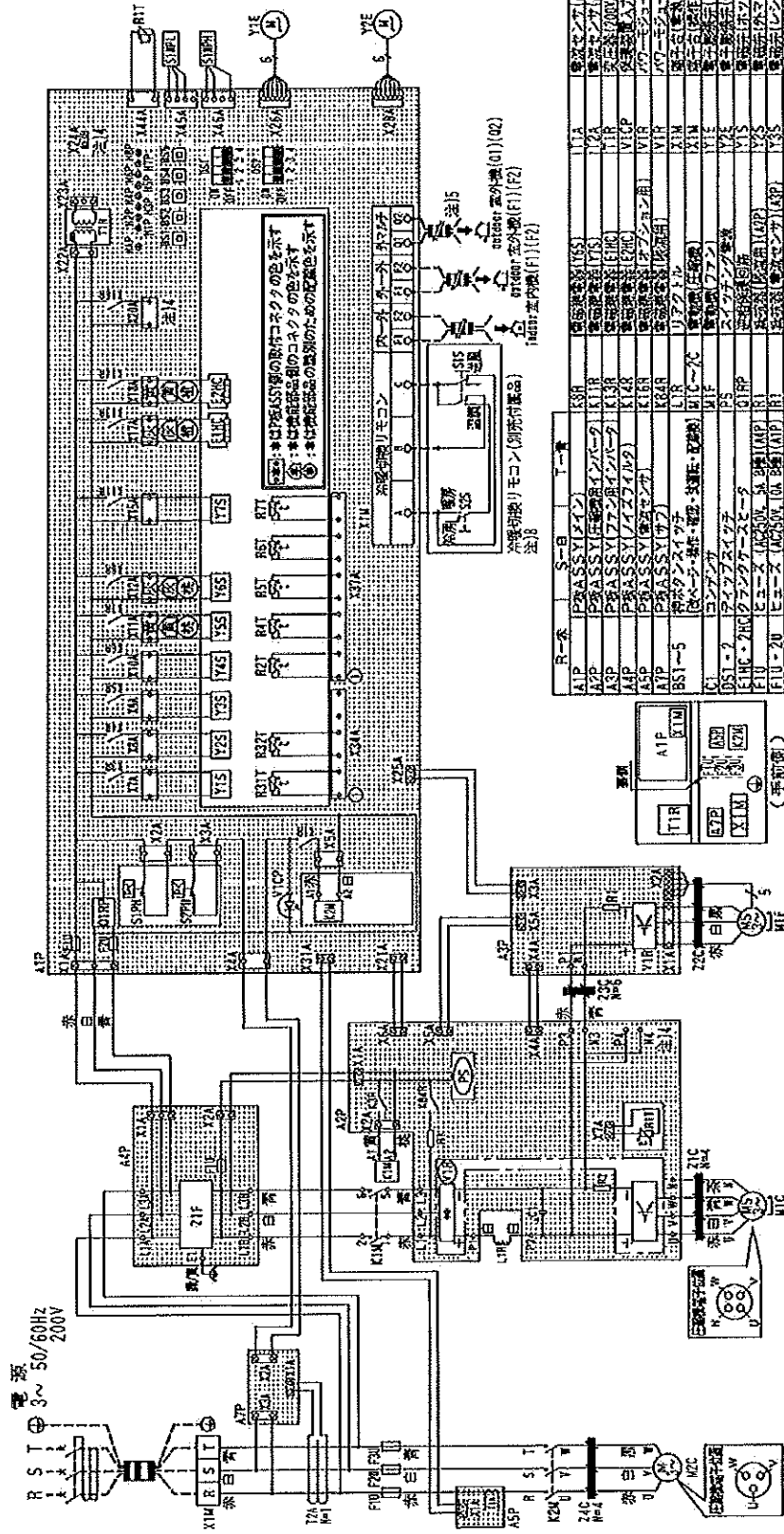
3. マルチ接続の各。 4. 19.10付接続...RZCP224MK(E,H) 5. 22.20付接続...RZCP230MK(E,H)



11	記事集出口(下通)	※2. 参照
10	記事集出口(前通)	
9	記事集出口(前通)	※27
8	電報集出口(下通)	※50
7	電報集出口(前通)	※27
6	電報集出口(前通)	※45
5	電報集出口(前通)	※52
4	アース船主	※247ボック28(48)
3	均配電線出口ロ	※6. 均配電線21, 特
2	ガス配電線出口	注) 4. 参照
1	均配電線出口	※9. 5レテ22

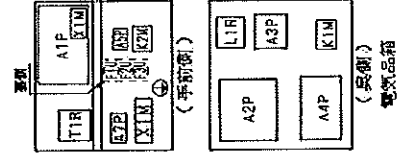
品名	品番	図	特
RZCP224, 280MK (E, H)			
外形図			
3D042547A			
メーカー	品名	品番	図
ダイキン工業株式会社			
製作数	図	品名	品番
発行日	品名	品番	図
尺度	品名	品番	図
～	品名	品番	図

電源
R S T 3~50/60Hz
200V



注1: 本配線図は、室外ユニットのみです。
 2: 一線に取付配線を示します。
 3: □は端子台、○は接続端子、◎はプリント配上のコネクタを示します。
 4: 別添付品、集中機器を使用する場合は、集配付品の説明書に準拠してください。
 5: 室外機(F1)・(F2)、室外機(F1)・(F2)、室外機(F1)・(F2)への配線については、製品に付属の集配付品を参照してください。
 6: 室外機スイッチ(S1~S5)、室外機スイッチ(S1~S5)、室外機スイッチ(S1~S5)の配線方法は、集配付品に付属の「サービスマンの注意」を参照してください。
 7: 集配装置(S1P・2P)を接続して運転しないください。
 8: 別添付品による配線時、室外機側で冷媒配管を行う場合は、冷媒配管リモコン(RC1P・2P)が必要です。

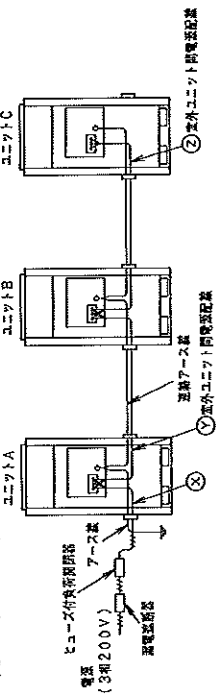
R-系	S-系	T-系
A1P	室外機(F1)	室外機(F2)
A2P	室外機(F1)	室外機(F2)
A3P	室外機(F1)	室外機(F2)
A4P	室外機(F1)	室外機(F2)
A5P	室外機(F1)	室外機(F2)
A6P	室外機(F1)	室外機(F2)
A7P	室外機(F1)	室外機(F2)
A8P	室外機(F1)	室外機(F2)
A9P	室外機(F1)	室外機(F2)
A10P	室外機(F1)	室外機(F2)
A11P	室外機(F1)	室外機(F2)
A12P	室外機(F1)	室外機(F2)
A13P	室外機(F1)	室外機(F2)
A14P	室外機(F1)	室外機(F2)
A15P	室外機(F1)	室外機(F2)
A16P	室外機(F1)	室外機(F2)
A17P	室外機(F1)	室外機(F2)
A18P	室外機(F1)	室外機(F2)
A19P	室外機(F1)	室外機(F2)
A20P	室外機(F1)	室外機(F2)
A21P	室外機(F1)	室外機(F2)
A22P	室外機(F1)	室外機(F2)
A23P	室外機(F1)	室外機(F2)
A24P	室外機(F1)	室外機(F2)
A25P	室外機(F1)	室外機(F2)
A26P	室外機(F1)	室外機(F2)
A27P	室外機(F1)	室外機(F2)
A28P	室外機(F1)	室外機(F2)
A29P	室外機(F1)	室外機(F2)
A30P	室外機(F1)	室外機(F2)
A31P	室外機(F1)	室外機(F2)
A32P	室外機(F1)	室外機(F2)
A33P	室外機(F1)	室外機(F2)
A34P	室外機(F1)	室外機(F2)
A35P	室外機(F1)	室外機(F2)
A36P	室外機(F1)	室外機(F2)
A37P	室外機(F1)	室外機(F2)
A38P	室外機(F1)	室外機(F2)
A39P	室外機(F1)	室外機(F2)
A40P	室外機(F1)	室外機(F2)
A41P	室外機(F1)	室外機(F2)
A42P	室外機(F1)	室外機(F2)
A43P	室外機(F1)	室外機(F2)
A44P	室外機(F1)	室外機(F2)
A45P	室外機(F1)	室外機(F2)
A46P	室外機(F1)	室外機(F2)
A47P	室外機(F1)	室外機(F2)
A48P	室外機(F1)	室外機(F2)
A49P	室外機(F1)	室外機(F2)
A50P	室外機(F1)	室外機(F2)
A51P	室外機(F1)	室外機(F2)
A52P	室外機(F1)	室外機(F2)
A53P	室外機(F1)	室外機(F2)
A54P	室外機(F1)	室外機(F2)
A55P	室外機(F1)	室外機(F2)
A56P	室外機(F1)	室外機(F2)
A57P	室外機(F1)	室外機(F2)
A58P	室外機(F1)	室外機(F2)
A59P	室外機(F1)	室外機(F2)
A60P	室外機(F1)	室外機(F2)
A61P	室外機(F1)	室外機(F2)
A62P	室外機(F1)	室外機(F2)
A63P	室外機(F1)	室外機(F2)
A64P	室外機(F1)	室外機(F2)
A65P	室外機(F1)	室外機(F2)
A66P	室外機(F1)	室外機(F2)
A67P	室外機(F1)	室外機(F2)
A68P	室外機(F1)	室外機(F2)
A69P	室外機(F1)	室外機(F2)
A70P	室外機(F1)	室外機(F2)
A71P	室外機(F1)	室外機(F2)
A72P	室外機(F1)	室外機(F2)
A73P	室外機(F1)	室外機(F2)
A74P	室外機(F1)	室外機(F2)
A75P	室外機(F1)	室外機(F2)
A76P	室外機(F1)	室外機(F2)
A77P	室外機(F1)	室外機(F2)
A78P	室外機(F1)	室外機(F2)
A79P	室外機(F1)	室外機(F2)
A80P	室外機(F1)	室外機(F2)
A81P	室外機(F1)	室外機(F2)
A82P	室外機(F1)	室外機(F2)
A83P	室外機(F1)	室外機(F2)
A84P	室外機(F1)	室外機(F2)
A85P	室外機(F1)	室外機(F2)
A86P	室外機(F1)	室外機(F2)
A87P	室外機(F1)	室外機(F2)
A88P	室外機(F1)	室外機(F2)
A89P	室外機(F1)	室外機(F2)
A90P	室外機(F1)	室外機(F2)
A91P	室外機(F1)	室外機(F2)
A92P	室外機(F1)	室外機(F2)
A93P	室外機(F1)	室外機(F2)
A94P	室外機(F1)	室外機(F2)
A95P	室外機(F1)	室外機(F2)
A96P	室外機(F1)	室外機(F2)
A97P	室外機(F1)	室外機(F2)
A98P	室外機(F1)	室外機(F2)
A99P	室外機(F1)	室外機(F2)
A100P	室外機(F1)	室外機(F2)



名 称		RZCP224, 280WK(E, H)		電気配線図	
図 号		3D041690C		図 取 扱	
尺 度		SCALE		単位	
発行 日		DATE		単位	
製造 番号		PROT. NO.		単位	
製 作 数		QTY.		単位	
<div style="text-align: center;"> ダイキン工業株式会社 DAIKIN INDUSTRIES, LTD. </div>					
<div style="text-align: center;"> ダイキン工業株式会社 DAIKIN INDUSTRIES, LTD. </div>					

機 型 名			分岐回線器、送電並しや配電器					電源配線(金屋管・金屋回線管配線)下面参数										班柱基(鋼)m ² 以上	
ユニットA	ユニットB	ユニットC	第1ヒューズ内常時閉鎖部の場合に2配線した際の配線の場合 閉路容量(A)	ヒューズ各数(A)	第2漏電しゃ断部 (相線、地線用、短絡保護兼用) 交差電流(A)	②	③	④	⑤	⑥	⑦	⑧	⑨	⑩	⑪	⑫	⑬		
ユニットA	ユニットB	ユニットC	閉路容量(A)	ヒューズ各数(A)	第2漏電しゃ断部 (相線、地線用、短絡保護兼用) 交差電流(A)	最小小径	最大小径	最小小径	最大小径	最小小径	最大小径	最小小径	最大小径	最小小径	最大小径	最小小径	最大小径		
RZYP2P24ME(E-H) RZCP224MK(E-H)	/	ユニットC	60	40	60	60A 100mA 0.1secCT	14mm ²	44m	/	/	/	/	/	/	/	3.5 (φ2.0mm)(φ2.6mm)	5.5 8		
RZYCP224ME(H) RZCP224MK(E-H)	RZYP224ME(H) RZCP224MK(E-H)	/	100	100	125	125A 100mA 0.1secCT	38mm ²	58m	22mm ²	69m	22mm ²	69m	22mm ²	69m	22mm ²	5.5 (φ2.6mm)	8		
RZYCP224ME(H) RZCP224MK(E-H)	RZYP224ME(H) RZCP224MK(E-H)	RZYP224ME(H) RZCP224MK(E-H)	200	125	175	175A 100mA 0.1secCT	60mm ²	62m	38mm ²	58m	38mm ²	117m	38mm ²	117m	38mm ²	8	14		
RZYCP280ME(H) RZCP280MK(E-H)	/	/	60	50	60	60A 100mA 0.1secCT	14mm ²	39m	/	/	/	/	/	/	/	3.5 (φ2.0mm)(φ2.6mm)	5.5 8		
RZYP280ME(H) RZCP280MK(E-H)	RZYCP280ME(H) RZCP280MK(E-H)	/	100	100	125	125A 100mA 0.1secCT	38mm ²	53m	22mm ²	62m	22mm ²	62m	22mm ²	62m	22mm ²	5.5 (φ2.6mm)	8		
RZYCP280ME(H) RZCP280MK(E-H)	RZYCP280ME(H) RZCP280MK(E-H)	RZYCP280ME(H) RZCP280MK(E-H)	200	150	175	175A 100mA 0.1secCT	60mm ²	56m	38mm ²	53m	38mm ²	105m	38mm ²	105m	38mm ²	8	14		

配線要領
下図のように配線してください。
〔電源が海外ユニット～海外ユニットを渡る場合〕

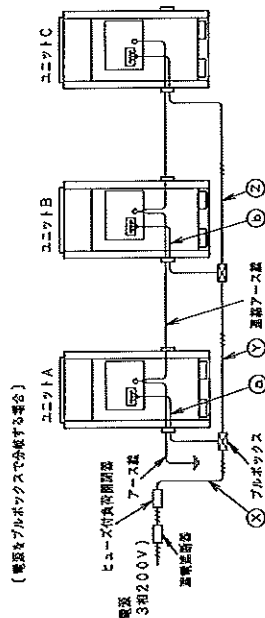


蘇門答臘島外

シース付ビニルコード又は、ケーブル (0.75~1.25mm²)







鐵匠坊製圖ノ口廿二號學醫安一木村

シース付ビニルコーティングは、ターナル (0.75~1.25mm²)



其

- [illegible]

	尺 度	—																																																																																																																										
--	-----	---	---	---	---	---	---	---	---	---	---	---	---	---	---	---	---	---	---	---	---	---	---	---	---	---	---	---	---	---	---	---	---	---	---	---	---	---	---	---	---	---	---	---	---	---	---	---	---	---	---	---	---	---	---	---	---	---	---	---	---	---	---	---	---	---	---	---	---	---	---	---	---	---	---	---	---	---	---	---	---	---	---	---	---	---	---	---	---	---	---	---	---	---	---	---	---	---	---	---	---	---	---	---	---	---	---	---	---	---	---	---	---	---	---	---	---	---	---	---	---	---	---	--