

令和3年度 静岡県立こども病院医師宿舎等水道管改修工事

図面目録

図 番	図 面 名	図 番	図 面 名
M-01	機械設備工事特記仕様書 1/2	M-11	L棟2階平面図(改修後)
M-02	機械設備工事特記仕様書 2/2	M-12	L棟3階平面図(改修後)
M-03	配置図(改修前)	M-13	L棟立面図(改修後)
M-04	配置図(改修後)	M-14	M棟系統図(改修前)
M-05	L棟系統図(改修前)	M-15	M棟1・2階平面図(改修前)
M-06	L棟1階平面図(改修前)	M-16	M棟3階平面図(改修前)
M-07	L棟2階平面図(改修前)	M-17	M棟系統図(改修後)
M-08	L棟3階平面図(改修前)	M-18	M棟1・2階平面図(改修後)
M-09	L棟系統図(改修後)	M-19	M棟3階平面図(改修後)
M-10	L棟1階平面図(改修後)	M-20	M棟立面図(改修後)

機械設備工事特記仕様書		
給湯設備 1 配管材料 <ul style="list-style-type: none">* 一般配管用ステンレス鋼管* 銅管（硬質M）* 水道用耐熱性硬質塩化ビニルライニング鋼管* 保温付被覆鋼管（保温14mm以上） 2 配管保温外装 <ul style="list-style-type: none">屋内露出 ※ 合成樹脂製カバー屋外露出 ※ 合成樹脂製カパー※ ステンレス鋼板	その他 1 ステンレス材を酸洗した場合、その廃液は産業廃棄物として適切に処理を行なうこと。 2 鋳鉄版切斯時の濁水は産業廃棄物として適切に処理を行うこと。	
消火設備 1 配管材料 <ul style="list-style-type: none">屋内一般 ※ 配管用炭素鋼鋼管（白）<ul style="list-style-type: none">* 圧力配管用炭素鋼鋼管（STPG370 白管 sch40）土中埋設 ※ 消防用硬質塩化ビニル外面被覆鋼管（VS）<ul style="list-style-type: none">* 消防用硬質塩化ビニル外面被覆鋼管（STPG370VS 白管 sch40） 2 屋内消火栓箱 ※ 製造者標準仕様 ・ 標準図（P - ）による。		
ガス設備 1 ガスの種類 <ul style="list-style-type: none">* 都市ガス Koal/nm3* 液化石油ガス 24,000Koal/nm3 2 配管材料 <ul style="list-style-type: none">屋内一般 ※ 配管用炭素鋼鋼管（白）土中埋設 ※ ポリエチレン被覆鋼管（PLP-PLS）<ul style="list-style-type: none">* ガス用ポリエチレン管（PE） 3 ガスメーター ※ 貸与品 ・ 本工事		
浄化槽設備 1 処理方式 合併処理 ・ 建築基準法施行令第35条の認定品による ・ 建設省告示第1292号による。第() () 方式)		
衛生排水設備 1 隅付ロータンク ※ 防露型 ・ 普通型		
屋内給水設備 1 配管材料 屋内一般 ◎ 水道用硬質塩化ビニルライニング鋼管（VB） ・ 水道用ポリエチレン粉体ライニング鋼管（PB） 土中埋設 ◎ 水道用硬質塩化ビニルライニング鋼管（VD） ・ 水道用ポリエチレン粉体ライニング鋼管（PD）		
屋外給水設備 1 上水道加入金 ※ 不要 ○ 要（※ 別途 ○ 本工事）		
撤去工事 1 冷暖（フロン系）の回収 ※ 無 ・ 有 （１）冷媒の回収にあたっては、「フロン類の使用の合理化及び管理の適正化に関する法律（フロン排出抑制法）」に従って行うこと。 また、法に規定するものの他、次の書類を監督職員に提出すること。 〔ア〕第一種フロン類充填回収業者登録通知書の写し 〔イ〕フロン類の処理に関する証明書（充填証明書、引取証明書等） （２）行程管理票の様式は、監督員の指示による。		
敷工 1 家庭用エアコンの処 家庭用のエアコン等で「特定家庭用機器再商品化法（家電リサイクル法）」の対象となっているものは、本工事では撤去までとし、処分については、施設管理者へ引き渡しを行う。		
撤去工事 1 冷蔵庫冷凍機、吸収冷凍機の臭化リチウム溶液等の除去工事 事前調査 ※ 行方 ・ 行わない 工事着手前に先立ち、目視及び資与する設計図書により石綿を含む含有している建築材料等の使用の有無について調査する。 分析による石綿含有建材の調査 ※ 行わない ・ 行う（箇所） 測定箇所等は監督職員の指示による。 石綿検じん濃度測定 ※ 行わない ・ 行う（箇所） 測定箇所等は監督職員の指示による。 石綿作業主任者 石綿作業主任者技能講習修了者又は平成18年3月以前の特定化学物質作業主任者の有資格者の内から選任し、法令に基づき、作業の方法、労働者の指導等必要な措置を行うこと。 石綿含有品 ・ フランジ用ガスケット（ ・ 配管 ・ ダクト） ・ 配管用成形保温材料 ・ 天井材 撤去部にアスベストを含む材料が使用されている場合は、適切に処理を行い、必要に応じて官公庁等への届出を行うこと。		
排水設備 1 排水管材料 雑排水 ※ 排水用硬質塩化ビニルライニング鋼管 ・ リサイクル硬質ポリ塩化ビニル発泡三層管（RF-VF） ・ 硬質塩化ビニル管（VP） ・ 配管用炭素鋼鋼管（白） 汚水 ※ 排水用硬質塩化ビニルライニング鋼管 ・ リサイクル硬質ポリ塩化ビニル発泡三層管（RF-VF） ・ 硬質塩化ビニル管（VP） ・ 排水・通気用耐火二層管 通気 ※ 排水用硬質塩化ビニルライニング鋼管（白） ・ リサイクル硬質ポリ塩化ビニル発泡三層管（RF-VF） ・ 硬質塩化ビニル管（VP） ・ 排水・通気用耐火二層管		
排水設備 1 放流納付金 ※ 不要 ・ 要（ ・ 別途工事 ・ 本工事）		
排水設備 1 放水試験 満水試験 ※ 行ない ※ 行う 漏水試験 ※ 行ない ※ 行う 排水の過水試験は、樹への放表を確認し、報告書を作成すること。（空調ドレン排水を含む） 汚水樹 小口径樹（150mm（流入口徑75mm以下に限る）；深さ1,000mm以下 小口径樹（200mm）：深さ1,500mm以下 大口径樹（300mm）：深さ2,500mm以下 雨水樹（ハスケット付） 小口径樹（150mm）：深さ1,200mm以下 小口径樹（200mm）：深さ1,500mm以下 小口径樹（300mm）：深さ2,500mm以下		

別表1
名 称
配管類
・ 給水管
・ 排水管
・ 冷水水管
・ 暖水管
・ ……
非類
・ 仕切弁
・ バックプライプ
・ 逆止弁
・ 緊急遮断弁
・ ……
ポンプ類
・ 給水用ポンプ
・ 空調用ポンプ
・ 消火ポンプ
・ ……
タンク類
・ 薬水罐
・ 高気水槽
・ 貯溜槽
・ 座張水槽
・ ……
空気調和設備工事用機材
・ パッケージエアコン
・ 空気調節機（AHU）
・ 冷却塔
・ ヘッダー
・ ……
自動制御機器類
・ 中央監視盤
・ リモート錠
・ ……
給排水衛生設備工事用機材
・ 衛生器具
・ 水柱
・ 組立てマンホール
・ ……
浄化槽
・ FRP浄化槽
・ 動力盤、制動盤
・ ブロワー
・ ……
さく井
・ スクリーン
・ ……
その他
・ スリーブ（つば付鋼管）
・ ……
◎ 印の付いたものを適用する。

別表2
設備機器・配管の支持、固定は、以下の図書を適用する。
ガイドライン：静岡県防災拠点等における設備地震対策ガイドライン（平成25年度）センター指針：建築設備耐震設計・施工指針（2014年版）

施設分類	設備機器・配管等の支持、固定	左記のうち、横引き配管などの支持
防災上重要な機能とすることを要する防災拠点等	ガイドライン*	ガイドライン*
防災上重要な施設	ガイドライン*	標準仕様書
一般の施設	標準仕様書	標準仕様書

株式会社ビー・コンセプト

令和3年度
静岡県立子ども病院医師宿舎等水道管改修工事

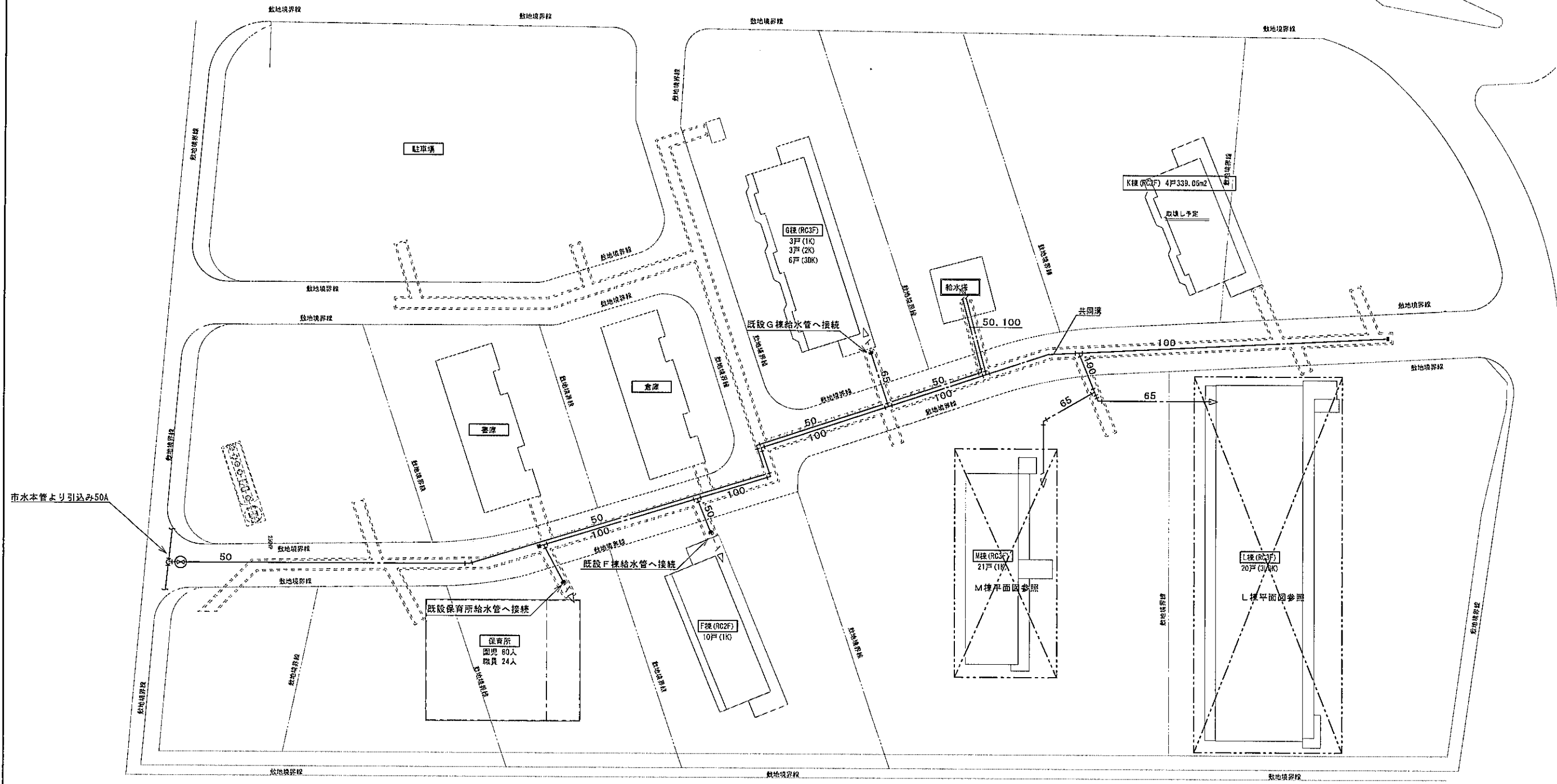
作成：
監査：

*ガイドラインに記載のない内容は、センター指針を適用する。

改修前

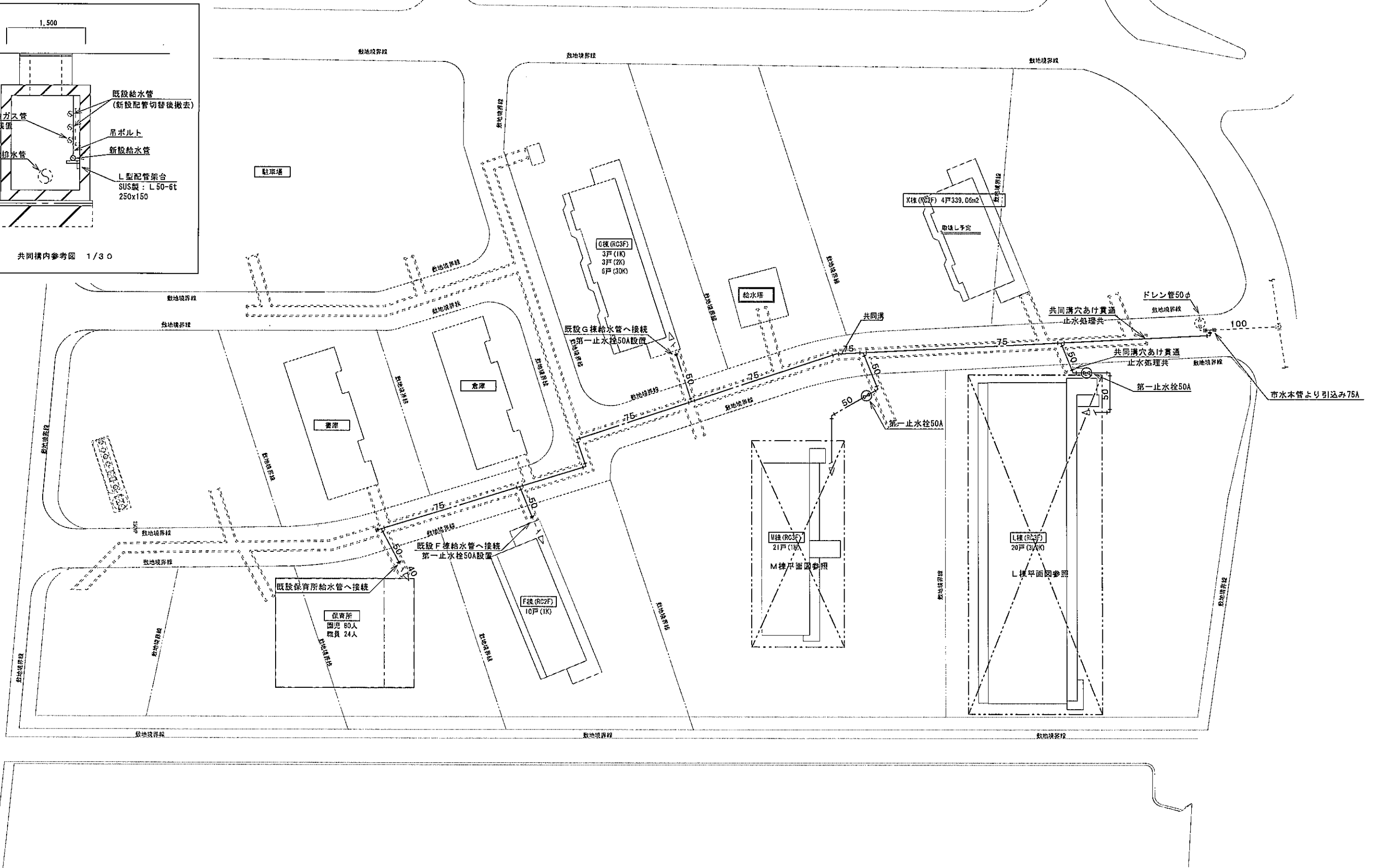
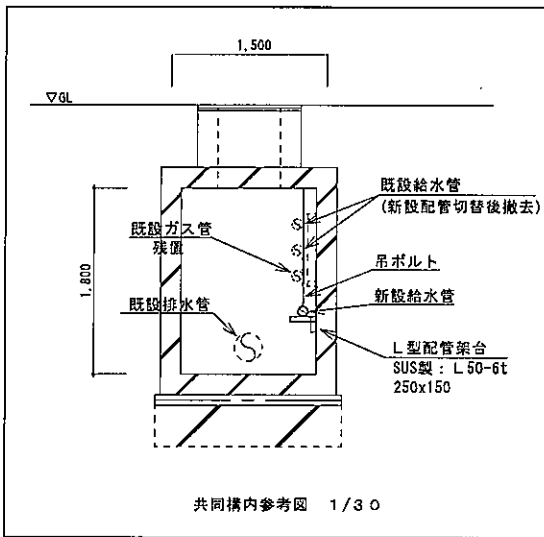
- 凡 例
- × ……撤去箇所
 - ……新設配管
 - ⊙ ……切断箇所
- を示す

※既設配管ルート・サイズ等は参考とする。



改修後

- 凡 例
- 既設配管
 - △ 再用品
 - ⊗ 接続箇所を示す



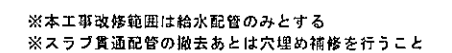
備考	工事名 令和3年度 静岡県立こども病院医師宿舍等水道管改修工事	設計 令和 3 年 10 月 31 日	確認	担当	作図	B・CONCEPT co., Ltd Blue to Symbolize The Environmental Protection 株式会社ビー・コンセプト 藤枝市青葉町1丁目2-19 TEL: 054-631-7795 FAX: 054-631-7796 HP: http://bconcept.co.jp/	図面 No M-04
	図面名 配管図 (改修後)	A2: 400 A3: 568		泊	小高		

凡 例

×	撤去箇所
—	残置配管
◎	切断箇所

を示す

※既設配管ルート・サイズ等は参考とする。

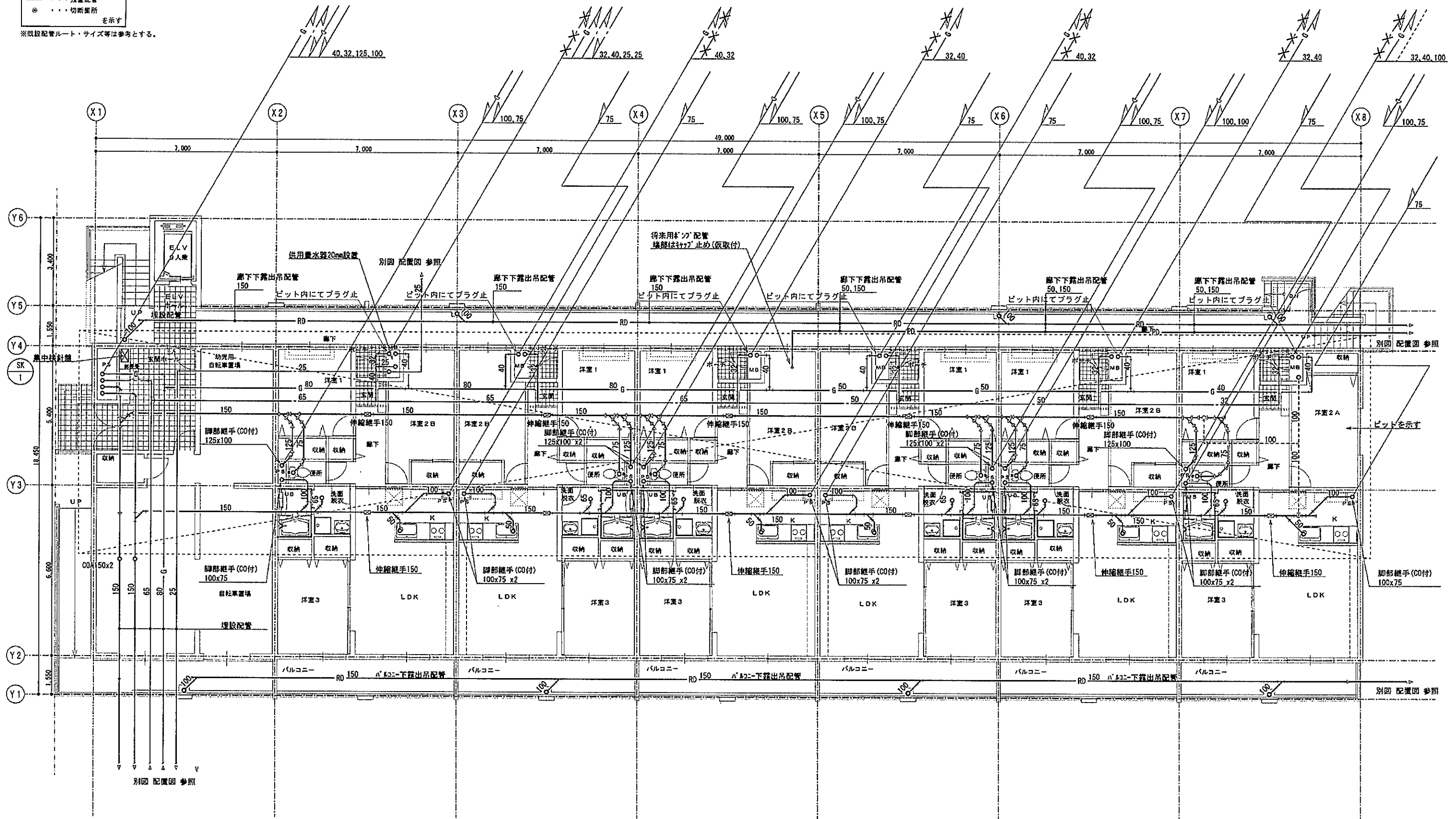


備考	工事名	令和3年度 静岡県立こども病院医師宿舎等水道管改修工事		設計	令和 3 年 10 月 31 日	確認	担当	作図	<div><div>B・CONCEPT co., Ltd</div><div>Blue to Symbolize The Environmental Protection</div></div>	株式会社ビー・コンセプト 麻枝市青葉町1丁目2-19 TEL: 054-631-7795 FAX: 054-631-7796 HP: http://bconcept.co.jp/	図面 No M-05
	図面名	L 換気系統図(改修前)	A2: NS A3: NS		油	小高					

改修前

- 凡 例
- × 撤去箇所
 - 残置配管
 - 切断箇所
- を示す

※既設配管ルート・サイズ等は参考とする。



L棟1階平面図

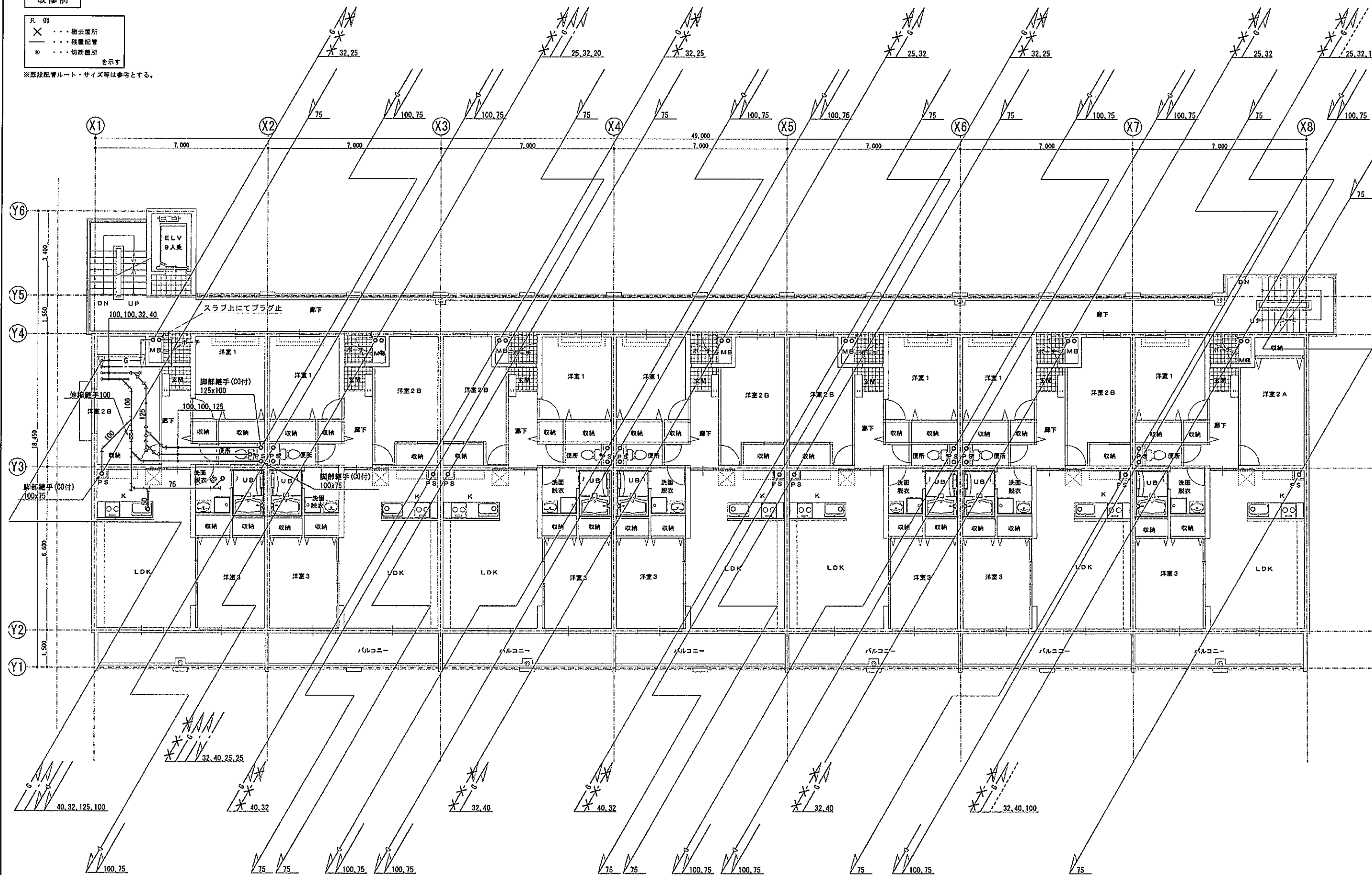
※給水配管～住戸給水メーター1次側配管は撤去とする
※スラブ貫通配管の撤去あとは穴埋め補修を行うこと

備考	工事名 令和3年度 静岡県立こども病院医師宿舎等水道管改修工事	設計 令和 3 年 10 月 31 日	確認 担当 作図	株式会社ビー・コンセプト 麻枝市青葉町1丁目2-19 TEL: 054-631-7795 FAX: 054-631-7796 HP: http://bconcept.co.jp/	図面 No. M-06
	図面名 L棟1階平面図(改修前)	A2: 100 A3: 141	浪 小高	B・CONCEPT co., Ltd Blue to Symbolize The Environmental Protection	

改修前

- 凡 例
- × ・・・撤去箇所
 - ・・・残置配管
 - ◎ ・・・切断箇所
- を示す

※既設配管ルート・サイズ等は参考とする。

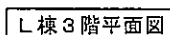



L棟2階平面図

※給水縦管～住戸給水メーター1次側配管は撤去とする
※スラブ貫通配管の撤去とは穴埋め補修を行うこと

備考	工事名 令和3年度 静岡県立こども病院医師宿舎等水道管改修工事	設計 令和 3 年 1 0 月 3 1 日	確認	担当	作図	B・CONCEPT co., Ltd Blue to Symbolize the Environmental Protection	株式会社ビー・コンセプト 麻枝市青葉町1丁目2-19 TEL: 054-631-7795 FAX: 054-631-7796 HP: http://bconcept.co.jp/	図面 No.
	図面名 L棟2階平面図(改修前)	A2: 100 A3: 141		泊	小高			M-07

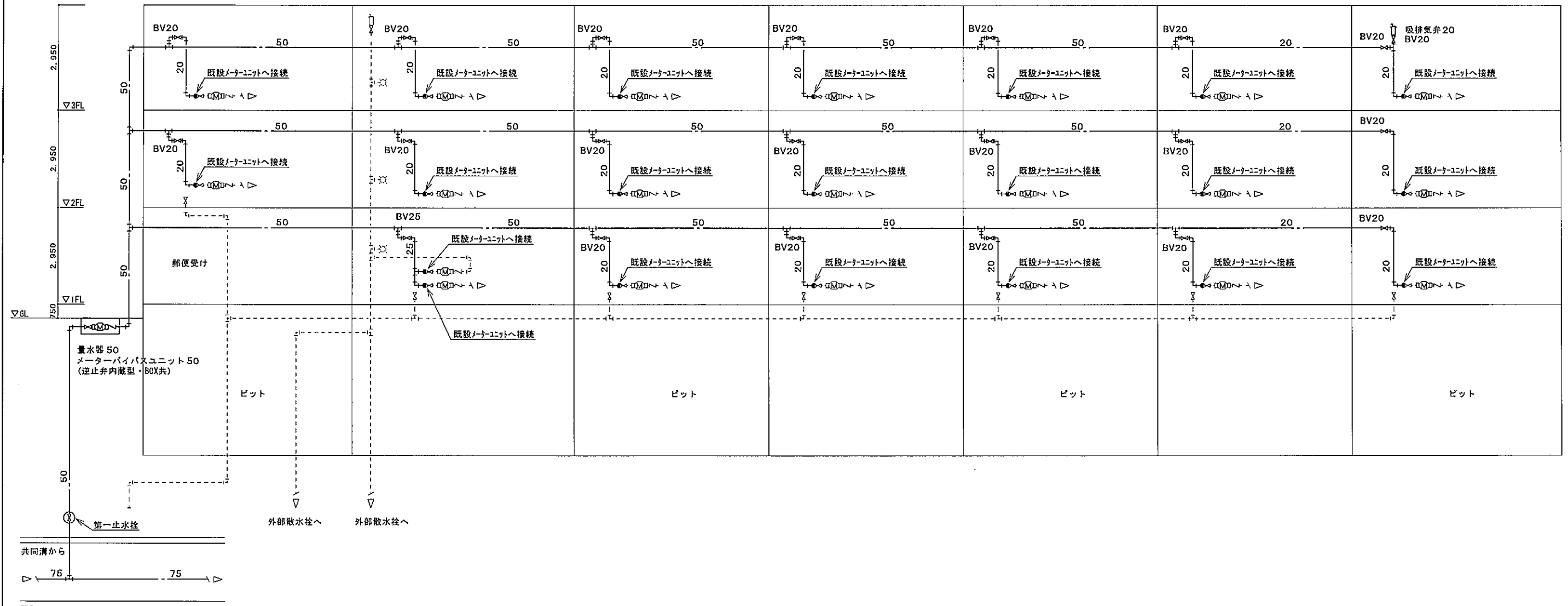
※既設配管ルート・サイズ等は参考とする。



備考	工事名 令和3年度 静岡県立こども病院医師宿舎等水道管改修工事	設計 令和 3 年 1 0 月 3 1 日	確認	担当	作図	 株式会社ビー・コンセプト 藤枝市青葉町1丁目2-19 TEL: 054-631-7795 FAX: 054-631-7796 HP: http://bconcept.co.jp/ <small>Blue to Symbolize The Environmental Protection</small>	図面No.
	図面名 L棟3階平面図(改修前)	A2: 109 A3: 141		泊	小高		M-08

改修後

凡 例
..... 既設配管
△ 再使用品
◎ 接続箇所を示す

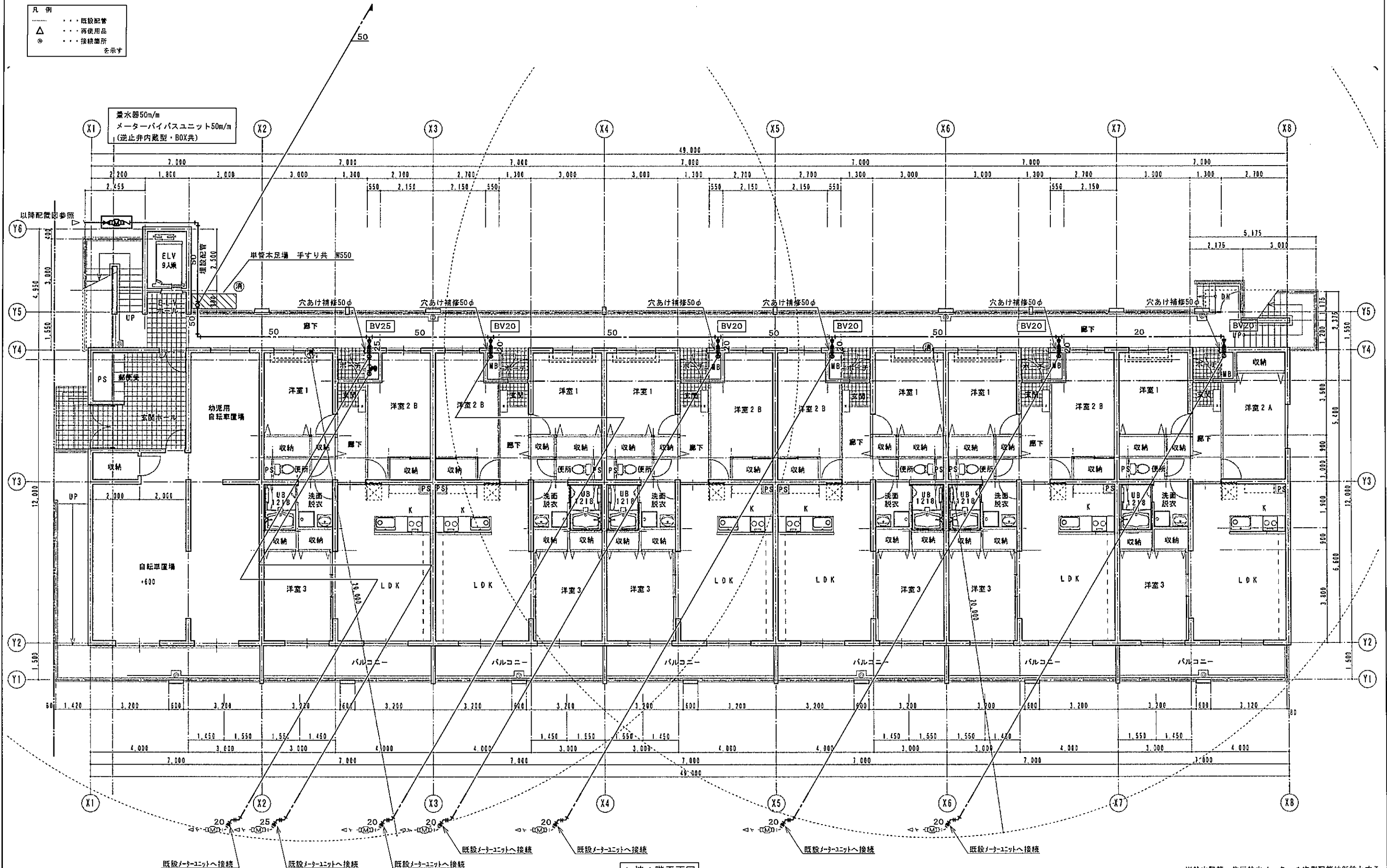


※本工事改修範囲は給水配管のみとする
※スラブ貫通配管の撤去あとは穴埋め補修を行うこと

備考	工事名 令和3年度 静岡県立こども病院医師宿舍等水道管改修工事	設計 令和 3 年 1 0 月 3 1 日	確認	担当	作図	株式会社ビー・コンセプト 麻枝市青葉町1丁目2-10 TEL: 054-631-7795 FAX: 054-631-7796 HP: http://bconcept.co.jp/	図面No M-09
	図面名 L 様系統図 (改修後)	A2: NS A3: NS		油	小高	B・CONCEPT co., Ltd Blue to Symbolize The Environmental Protection	

改修後

- 凡 例
- 既設配管
 - △ 再使用品
 - 接続箇所
 - を示す



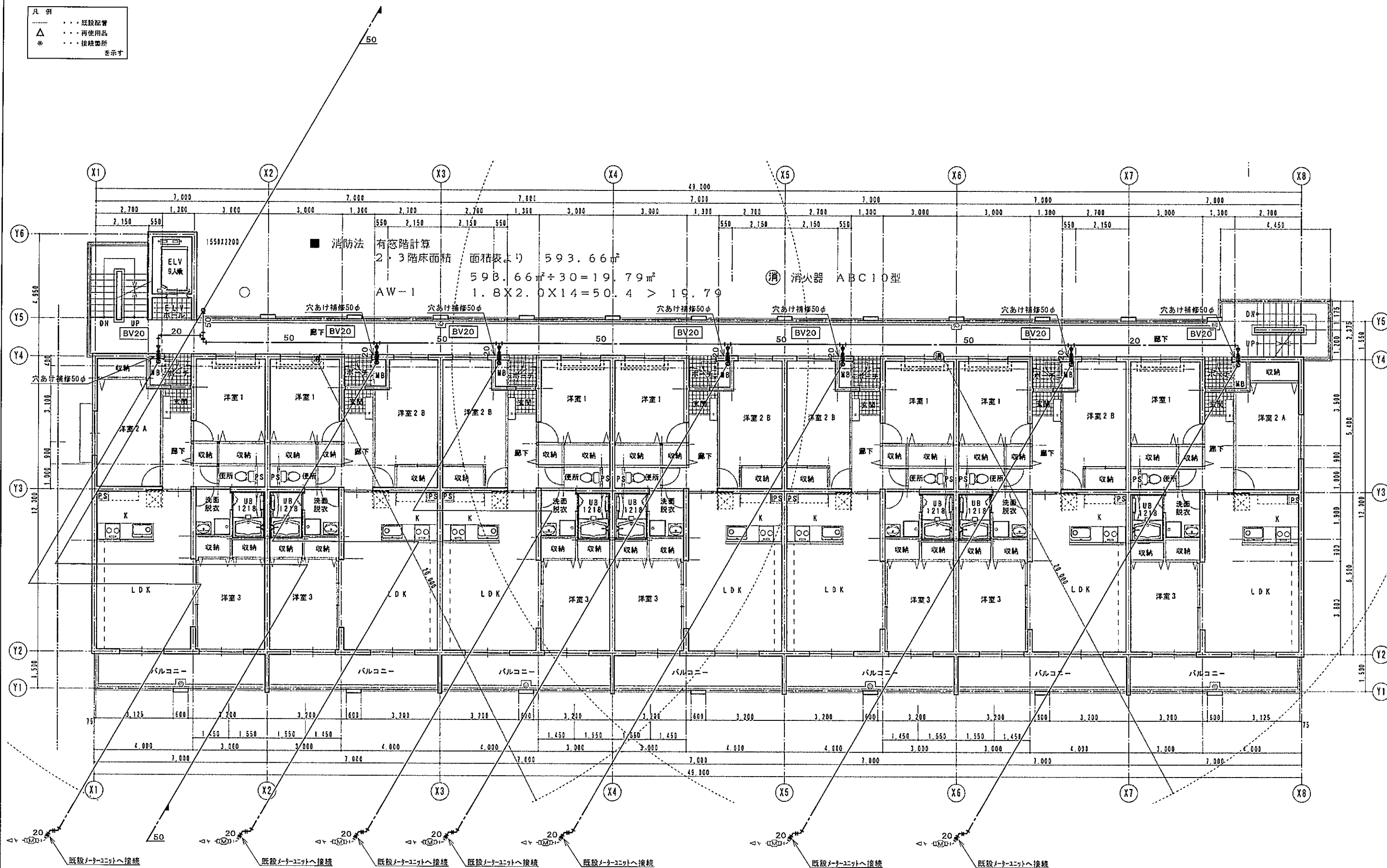
L棟1階平面図

※給水配管～住戸給水メーター1次側配管は新設とする

備考	工事名 令和3年度 静岡県立こども病院医師宿舎等水道管改修工事	設計 令和 3 年 10 月 31 日	確認 担当 作図	株式会社ビー・コンセプト 藤枝市青葉町1丁目2-19 TEL: 054-631-7795 FAX: 054-631-7796 HP: http://boconcept.co.jp/	図面 No. M-10
	図面名 L棟1階平面図(改修後)	A2: 100 A3: 141	泊 小高	B・CONCEPT co., Ltd. Blue to Symbolize The Environmental Protection	

改修後

凡 例	...	既設配管
△	...	再使用品
⊙	...	接続箇所
を示す		



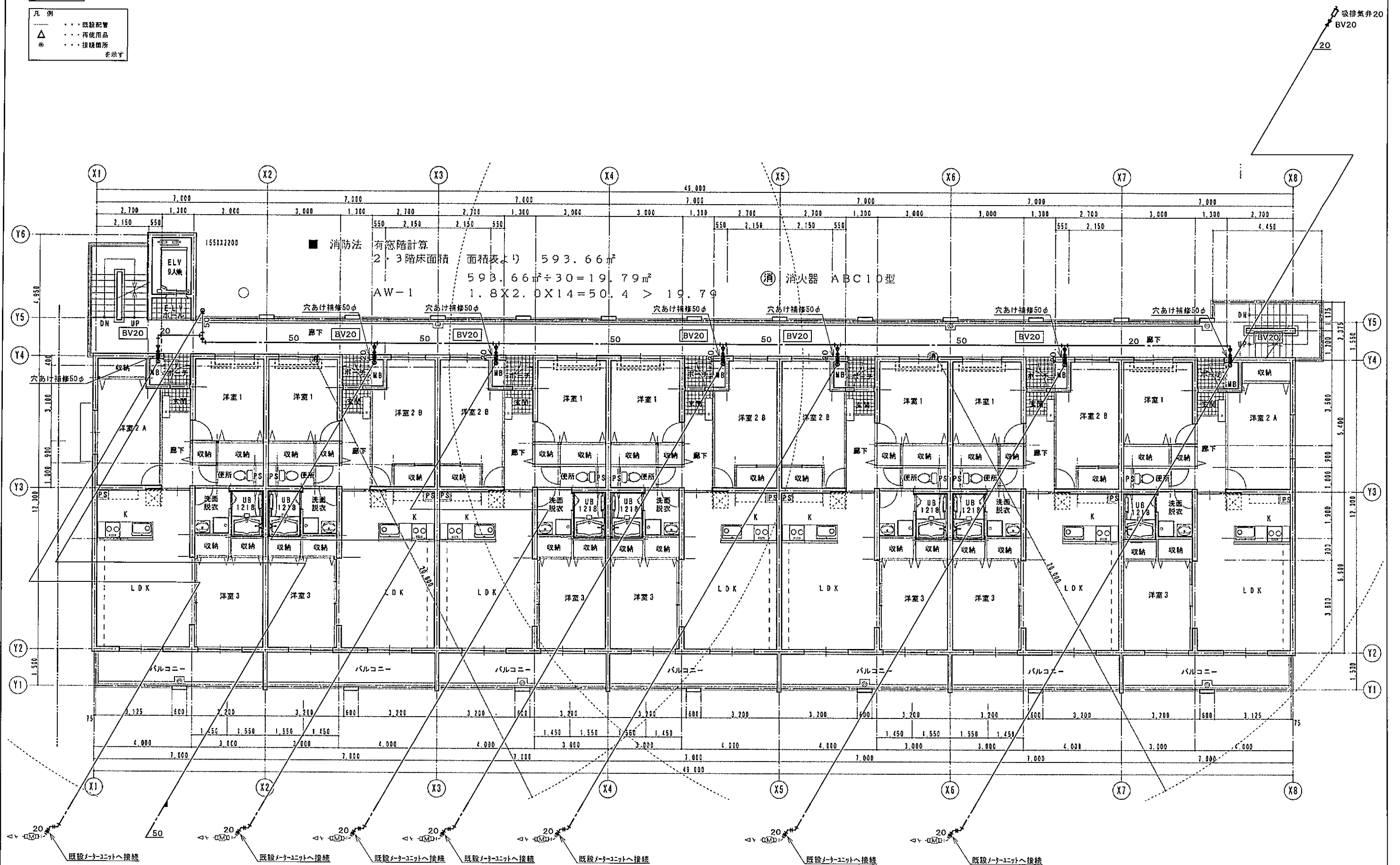
L棟2階平面図

※給水立管～住戸給水メーター1次側配管は新設とする

備考	工事名 令和3年度 静岡県立こども病院医師宿舎等水道管改修工事	設計 令和 3年10月31日	確認 担当 作図	株式会社ビー・コンセプト 麻枝市青葉町1丁目2-19 TEL: 054-631-7795 FAX: 054-631-7786 HP: http://bconcept.co.jp/	図面 No. M-11
	図面名 L棟2階平面図(改修後)	A2: 100 A3: 141	泊 小高	B・CONCEPT co., Ltd. Blue to Symbolize the Environmental Protection	

改修後

凡 例
..... 既設配管
△ 既設用品
● 接続箇所
を指示



L棟3階平面図

※給水配管～住戸給水メーター1次側配管は新設とする

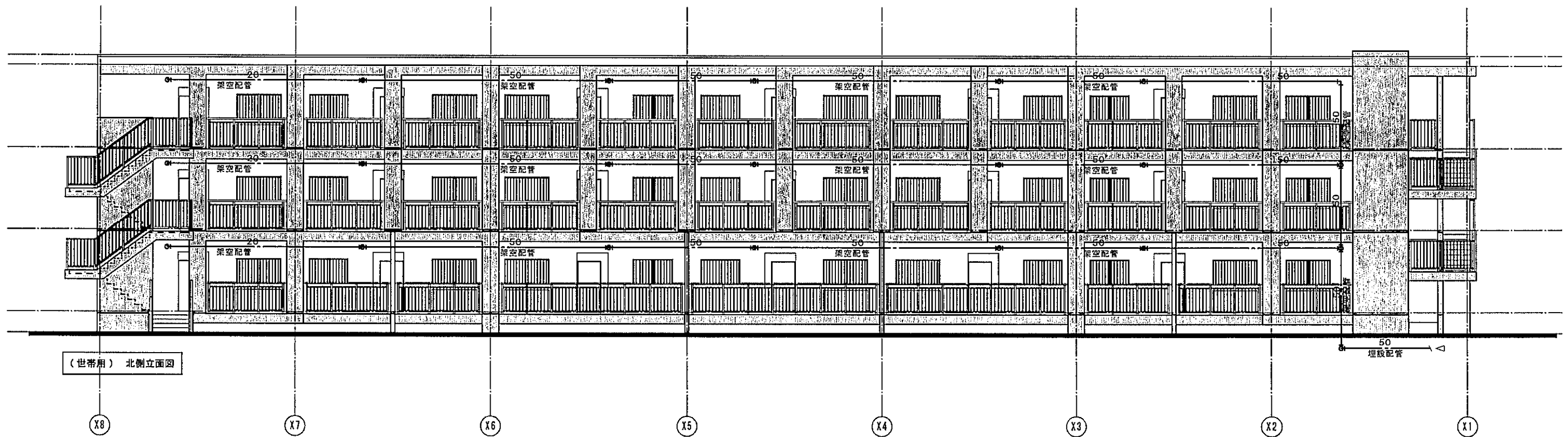
備考	工事名 令和3年度 静岡県立こども病院医師宿舎等水道管改修工事	設計 令和 3年10月31日	確認 担当 作図	株式会社ビー・コンセプト 麻枝市青葉町1丁目2-19 TEL: 054-631-7795 FAX: 054-631-7796 HP: http://bconcept.co.jp/	図面 No M-12
	図面名 L棟3階平面図(改修後)	A2: 100 A3: 141	池 小高	B・CONCEPT co., Ltd Blue to Symbolize the Environmental Protection	

改修後

凡例

- 既設配管
- △ 再使用品
- ◎ 接続箇所

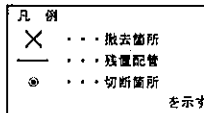
を指示



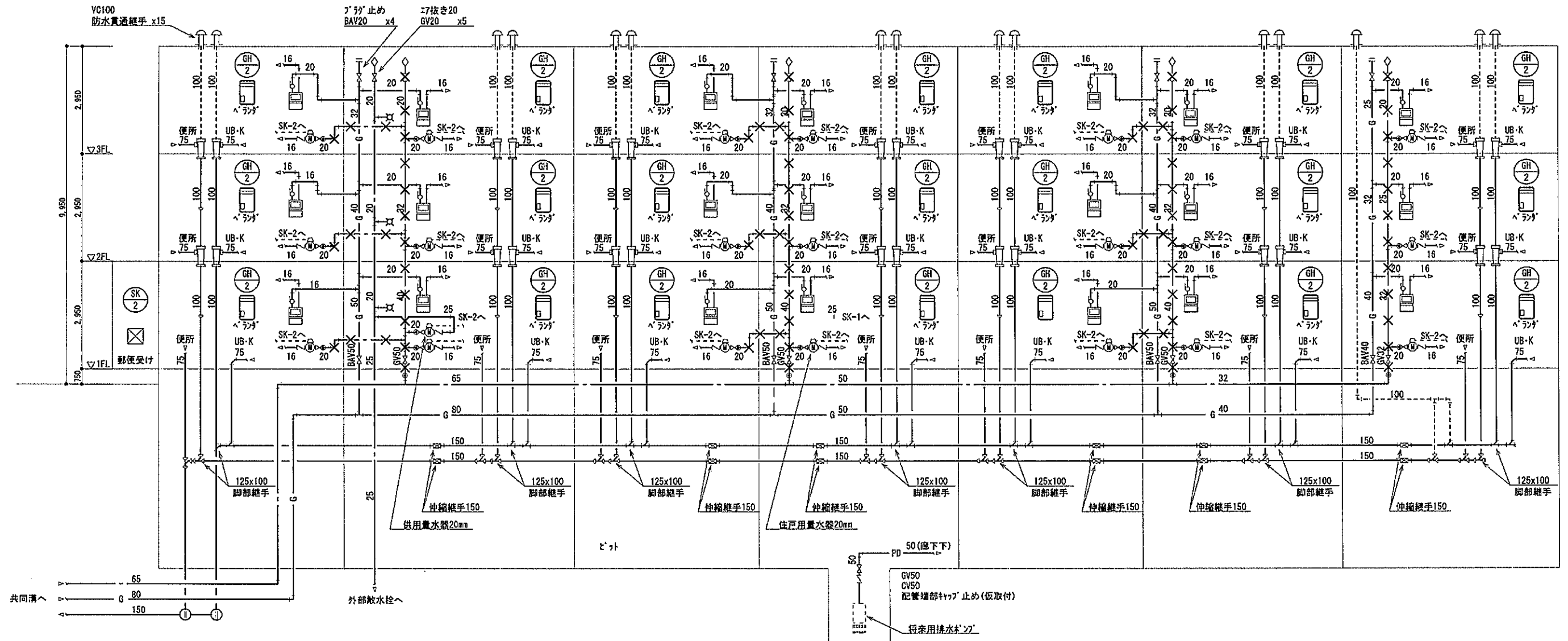
L棟北側立面図

備考	工事名 令和3年度 静岡県立こども病院医師宿舎等水道管改修工事	設計 令和 3 年 10 月 31 日	確認	担当	作図	株式会社ビー・コンセプト 麻枝市青葉町1丁目2-19 TEL: 054-631-7795 FAX: 054-631-7796 HP: http://bconcept.co.jp/	図面No M-13
	図面名 L棟立面図(改修後)	A2: 100 A3: 141		泊	小高	B・CONCEPT co., Ltd Blue to Symbolize The Environmental Protection	

改修前



※既設配管ルート・サイズ等は参考とする。



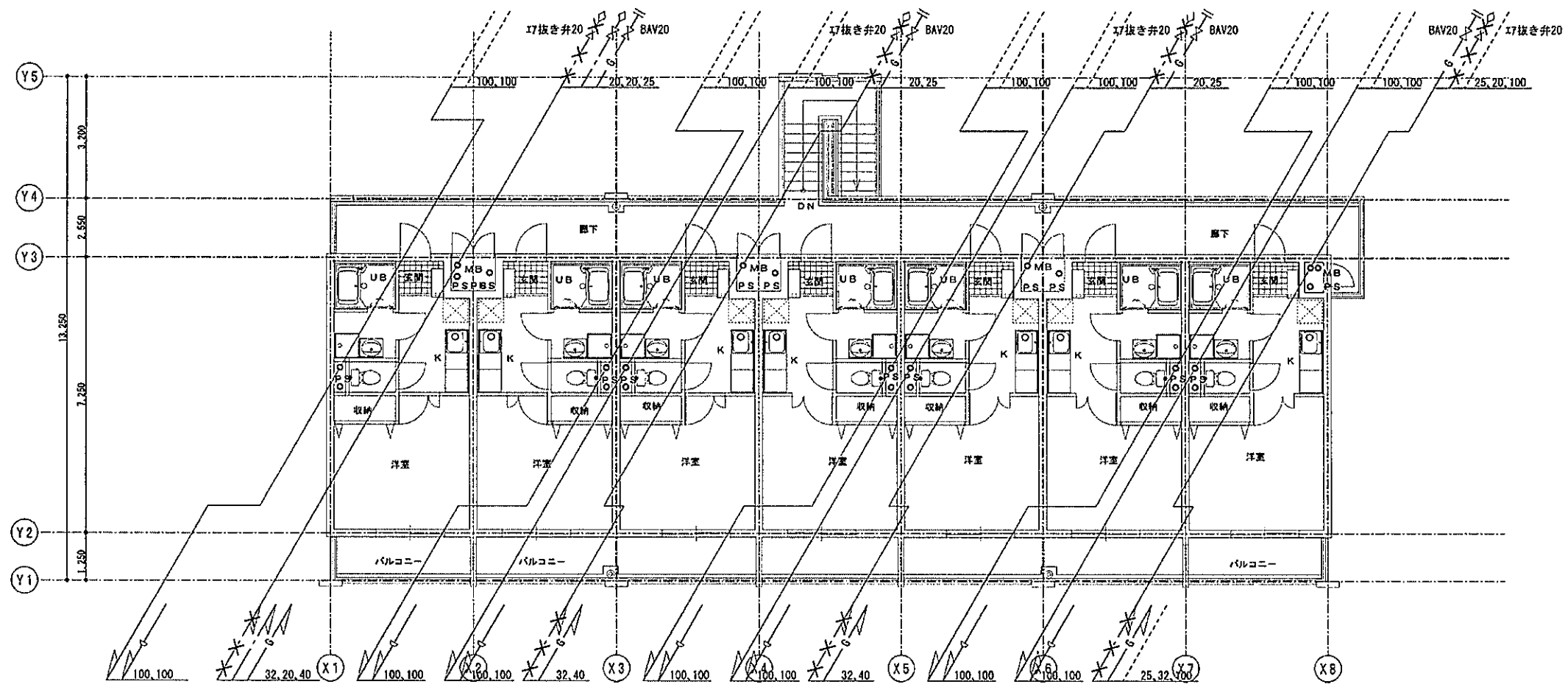
※本工事改修範囲は給水配管のみとする
※スラブ貫通配管の撤去あとは穴埋め補修を行うこと

備考	工事名 令和3年度 静岡県立こども病院医師宿舎等水道管改修工事	設計 令和 3 年 10 月 31 日	確認	担当	作図	株式会社ビー・コンセプト 藤枝市青葉町1丁目2-19 TEL: 054-631-7795 FAX: 054-631-7796 HP: http://bconcept.co.jp/	図面 No. M-14
	図面名 M棟系統図(改修前)	A2: NS A3: NS		泊	小高		

改修前

凡 例	
×	・・・撤去箇所
—	・・・残置配管
◎	・・・切断箇所 を示す

※既設配管ルート・サイズ等は参考とする。

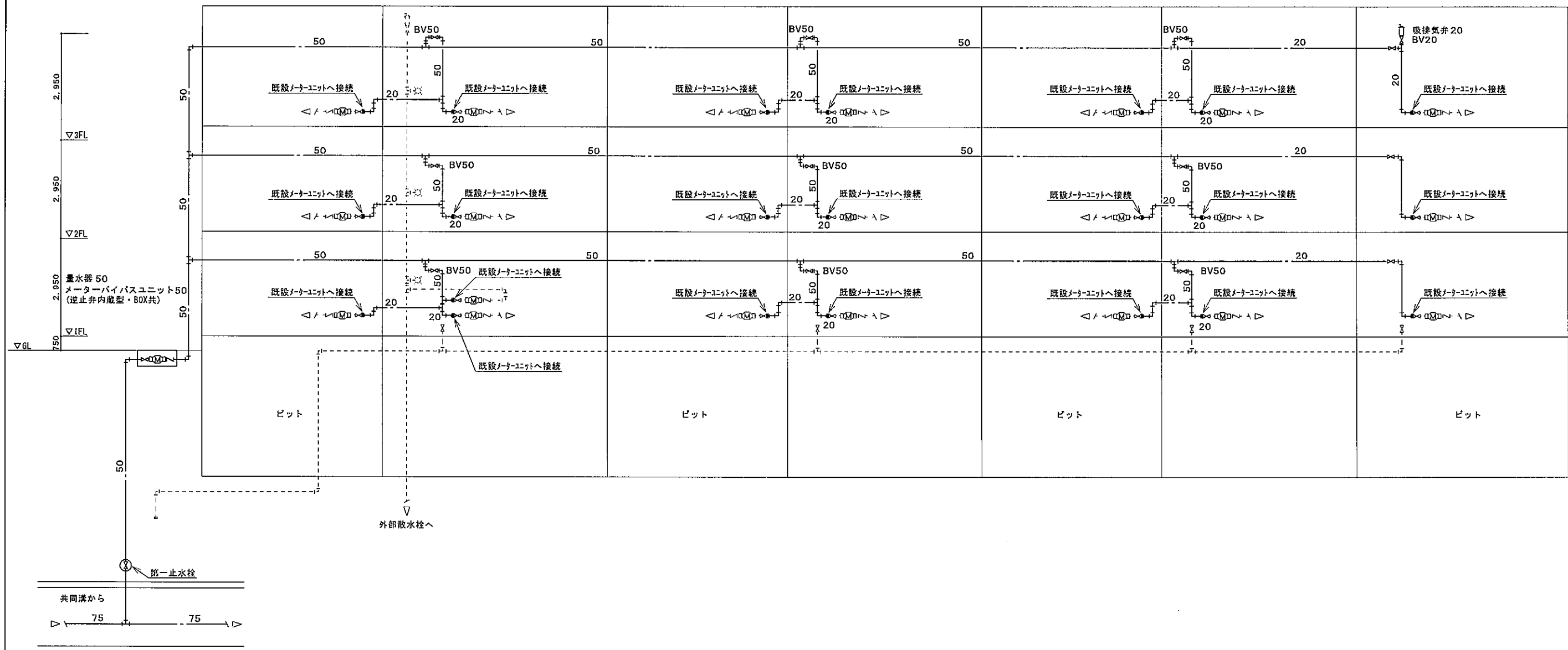


M棟3階平面図

※給水縦管～住戸給水メーター1次側配管は撤去とする
※スラブ貫通配管の撤去あとは穴埋め補修を行うこと

備考	工事名	令和3年度 静岡県立こども病院医師宿舎等水道管改修工事	設計	令和 3 年 10 月 31 日	確認	担当	作図	株式会社ビー・コンセプト 藤枝市青葉町1丁目2-19 TEL: 054-631-7795 FAX: 054-631-7796 HP: http://bconcept.co.jp/	図面 No M-16
	図面名	M棟3階平面図(改修前)	A2: 100 A3: 141			油	小高		

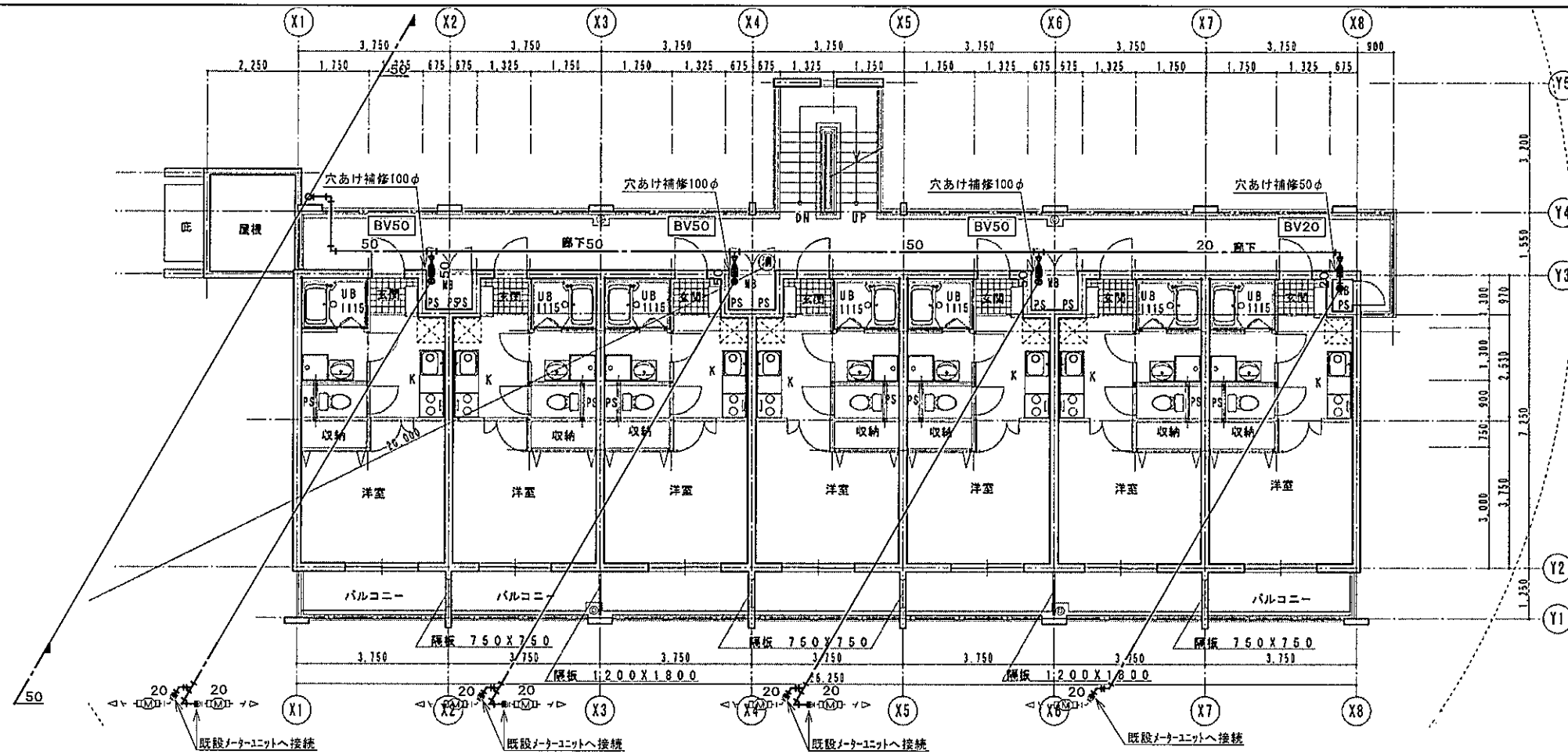
B・CONCEPT co., Ltd
Blue to Symbolize The Environmental Protection



※本工事改修範囲は給水配管のみとする
※スラブ貫通配管の撤去あとは穴埋め補修を行うこと

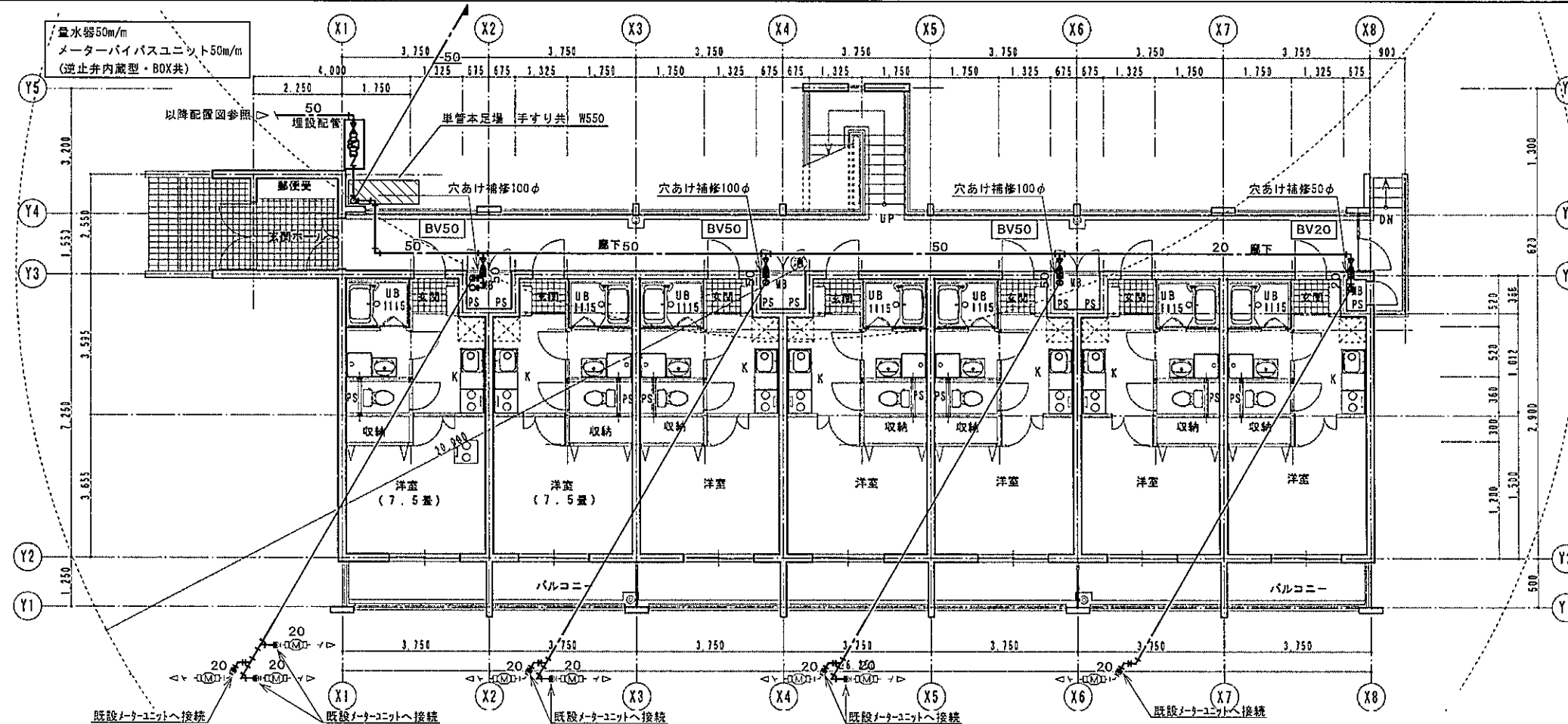
改修後

- 凡 例
- 既設配管
 - △ 既設用品
 - 接続箇所を示す



M棟2階平面図

※給水立管～住戸給水メーター1次側配管は新設とする

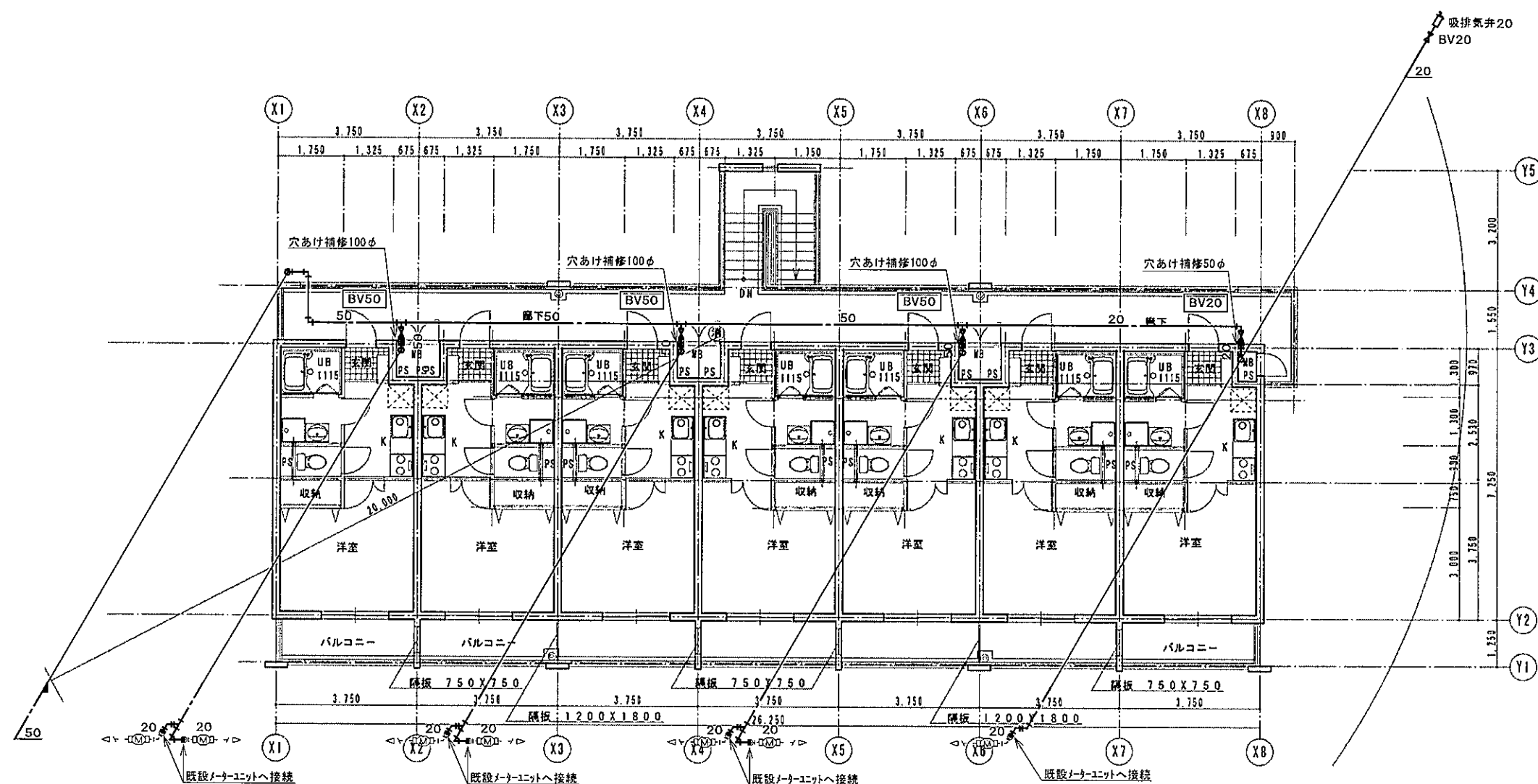


M棟1階平面図

※給水立管～住戸給水メーター1次側配管は新設とする


凡 例	...	既設配管
	...	再使用品
	...	接縫箇所

表示す



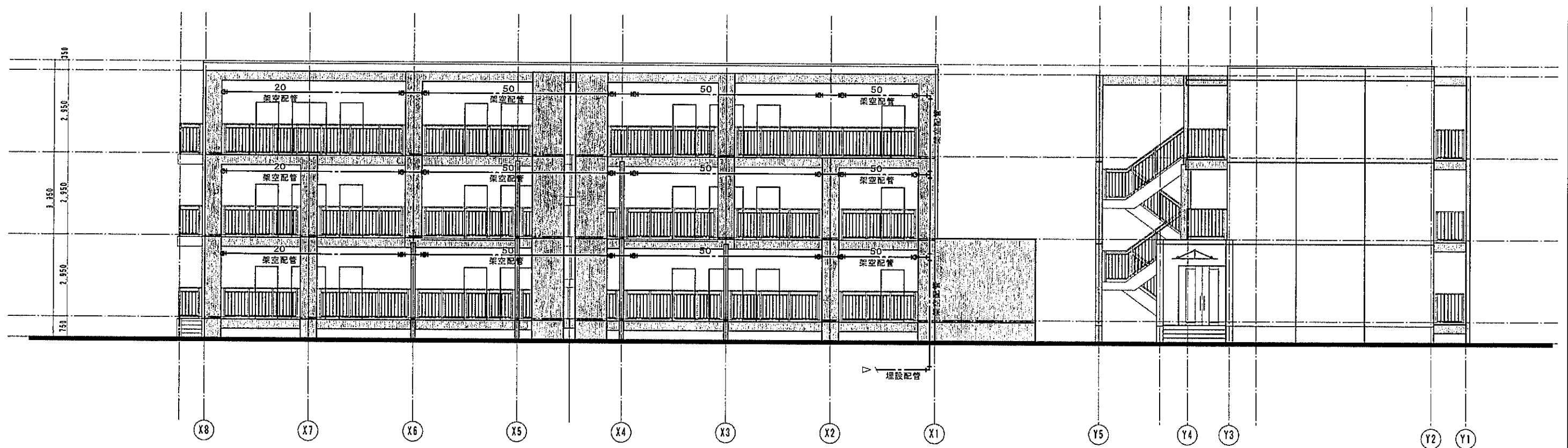
M棟3階平面図

※給水縦管～住戸給水メーター1次側配管は新設とする

備考	工事名	令和3年度 静岡県立こども病院医師宿舎等水道管改修工事		設計	令和 3 年 10 月 31 日		確認	担当	作図	 B-CONCEPT co., Ltd <small>Blue to Symbolize The Environmental Protection</small> 株式会社ビー・コンセプト 藤枝市青葉町1丁目2-19 TEL: 054-531-7795 FAX: 054-531-7796 HP: http://bconcept.co.jp/	図面 No.
	図面名	M 棟 3 階平面図 (改修後)		A2: 100 A3: 141			泊	小高	M-19		

改修後

- 凡 例
- 既設配管
 - △ 可用品
 - 接続箇所
- 表示す



M棟北側立面図

M棟西側立面図

備考	工事名 令和3年度 静岡県立こども病院医師宿舎等水道管改修工事	設計 令和 3 年 10 月 31 日	確認	担当	作図	株式会社ビー・コンセプト 麻枝市青葉町1丁目2-19 TEL: 054-631-7795 FAX: 054-631-7796 HP: http://bconcept.co.jp/	図面 No.
	図面名 M棟立面図(改修後)	A2: 100 A3: 141		泊	小高	B・CONCEPT co., Ltd. Blue to Symbolize The Environmental Protection	M-20