

スポーツをする際のポンプの外し方 「一時停止基機能」を使う

作業手順

- ① ポンプの↑ボタンを押し、ショートカットキーにてステータス画面を表示。
- ② 全注入一時停止を選択し、注入を一時停止。
- ③ 身体からポンプ本体とチューブを取り外し、付属キャップを取り付ける。
 - ・取り外した後にポンプとトランスミッタの距離が1.8m以上離れ、5分以上経過しますと「スマートガード」→「スマートガード機能の維持」へ移行します。
 - ・4時間以内にポンプとトランスミッタが近付き通信が開始されると、自動的に「スマートガード機能の維持」→「スマートガード」へ戻ります。
- ④ 付属キャップを取り外し、ポンプ本体とチューブを取り付ける。
- ⑤ 注入一時停止を解除。

スポーツをする際のポンプの外し方 「一時停止基機能」を使う

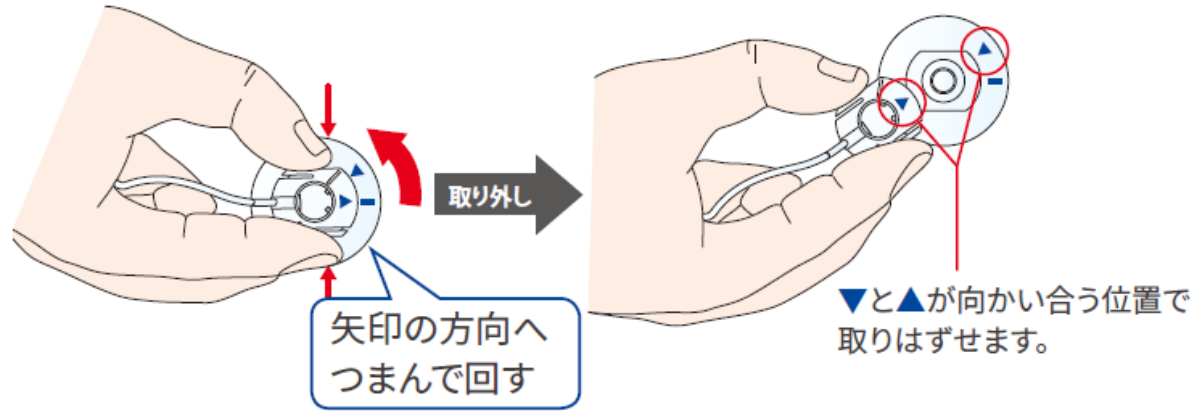
作業手順

- ① ポンプの↑ボタンを押し、ショートカットキーにてステータス画面を表示。
- ② 全注入一時停止を選択し、注入を一時停止。

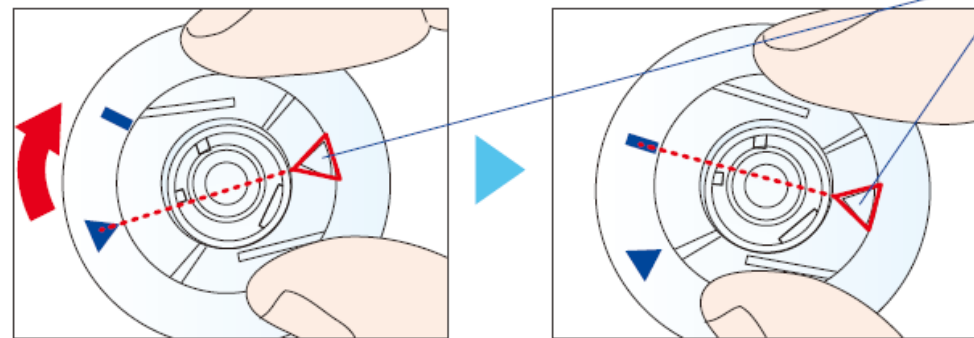


- ③ 身体からポンプ本体とチューブを取り外し、付属キャップを取り付ける。

チューブのはずし方、取り付け方



チューブをはずした時は付属キャップを取り付けます



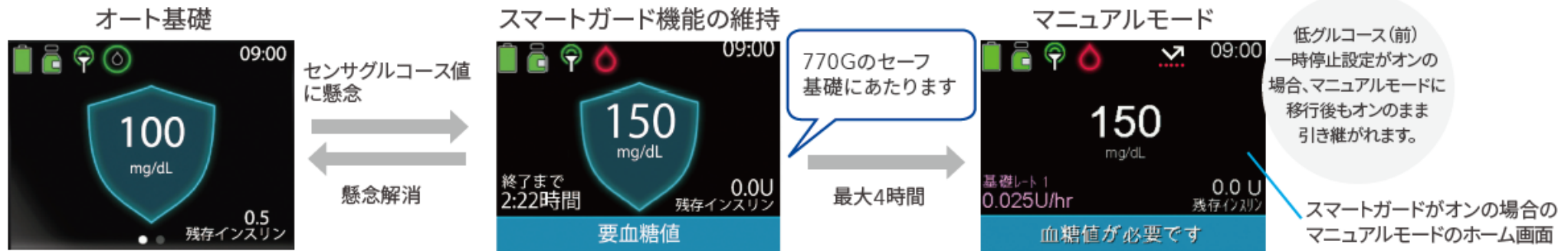
△マークの小さな突起

入浴時間や運動時のポンプの取り外し時間、方法は事前に主治医と相談しましょう。

・取り外した後にポンプとトランスミッタの距離が1.8m以上離れ、5分以上経過しますと「スマートガード」 → 「スマートガード機能の維持」へ移行します。

・4時間以内にポンプとトランスミッタが近付き通信が開始されますと、自動的に「スマートガード機能の維持」 → 「スマートガード」へ戻ります。

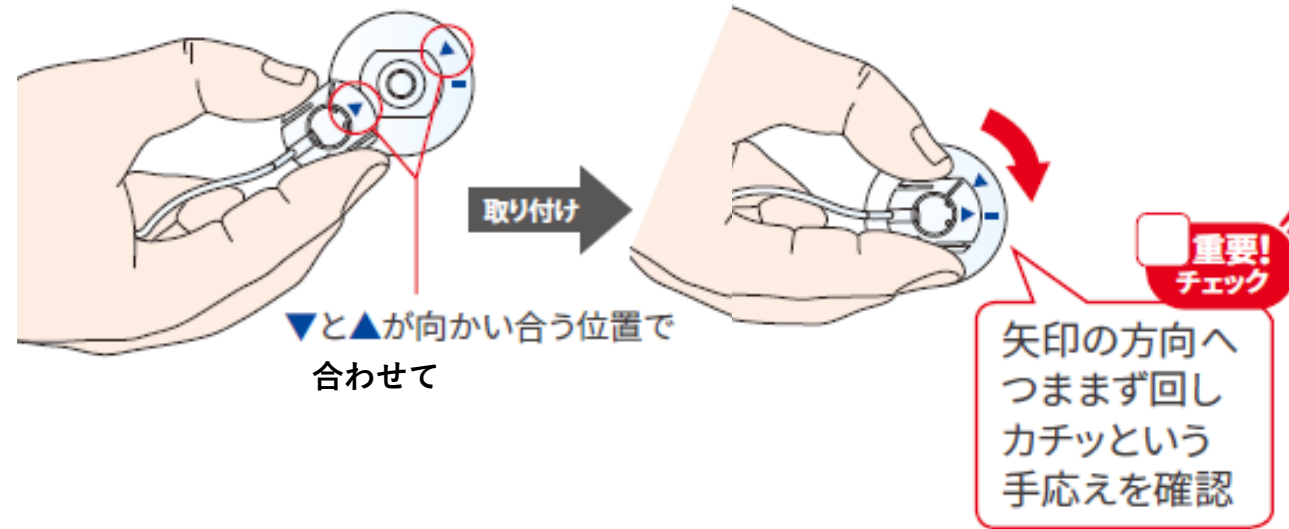
スマートガードの移行フロー



ホーム画面の下にスマートガードに戻るために必要なアクションが表示される



- ④ 付属キャップを取り外し、ポンプ本体とチューブを取り付ける。



- ⑤ 注入一時停止を解除。

