

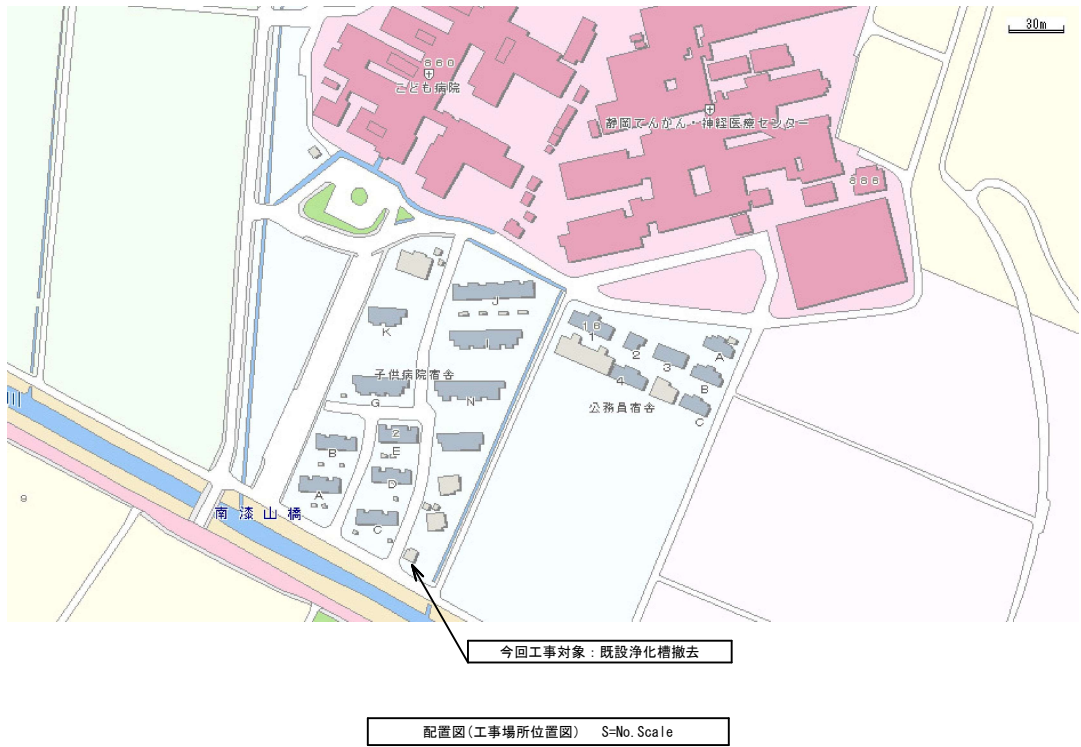
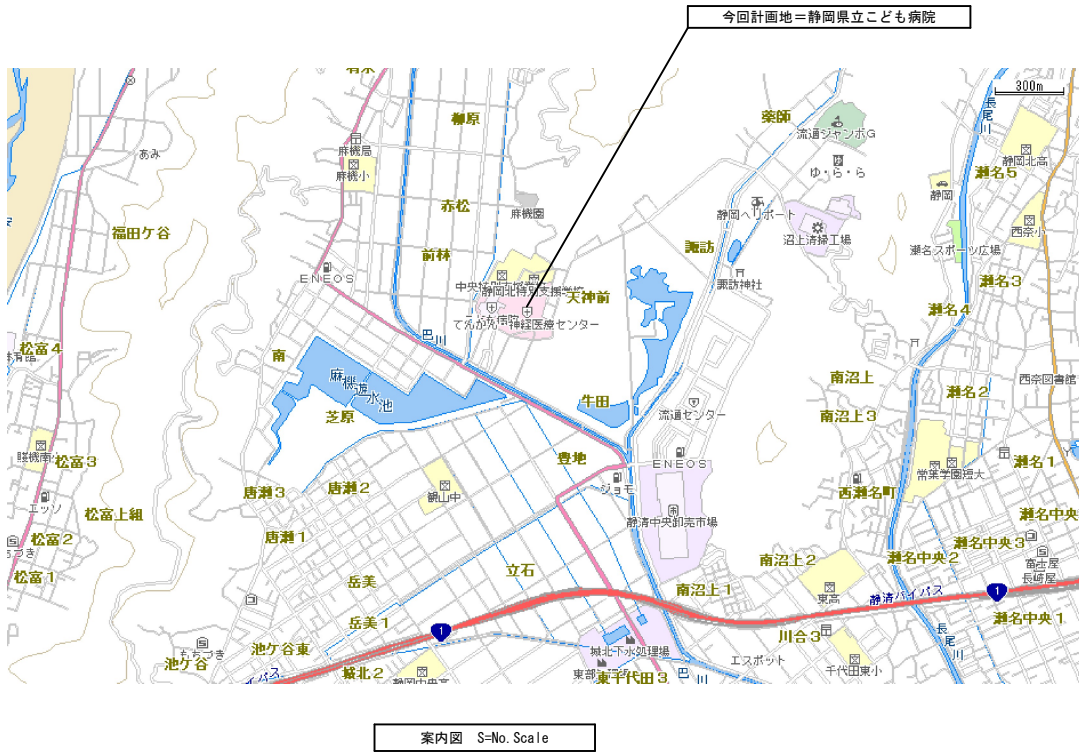
平成 3 0 年度

静岡県立こども病院宿舎系浄化槽解体工事

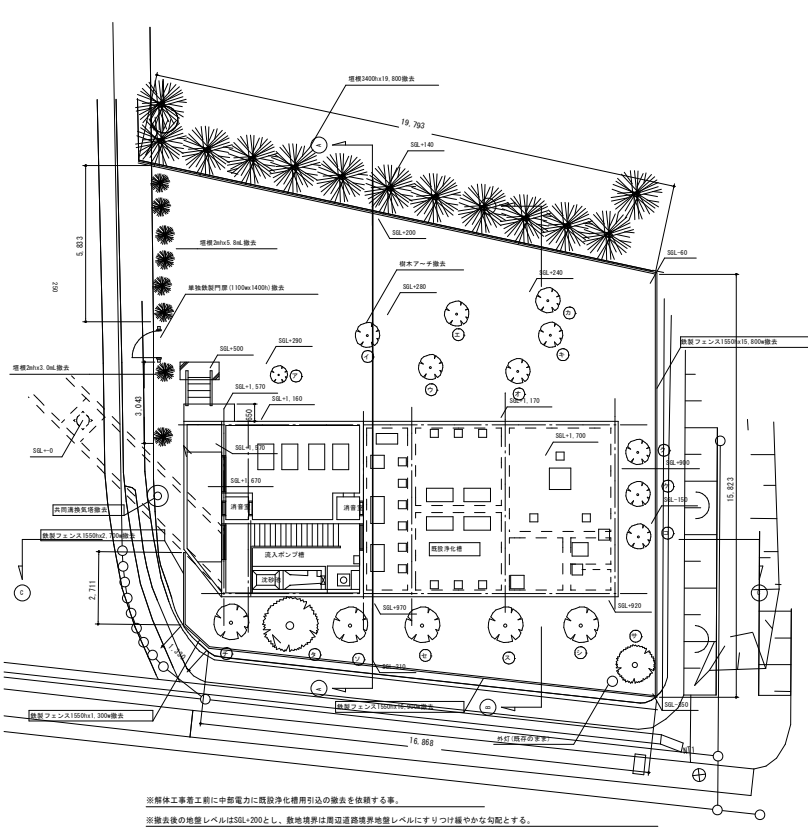
図面番号	名 称	縮 尺
M-01	表紙・図面リスト	S = 1/-
M-02	特記仕様書	S = 1/-
M-03	案内図・配置図	S = 1/-
M-04	配置図（二期工事・撤去）	S = 1/400
M-05	外構平面図（二期工事・配管類撤去）	S = 1/200
M-06	外構平面図・断面参考図（二期工事・外構改修）	S = 1/200
M-07	外構平面図（二期工事・仮囲い等）	S = 1/200
M-08	既設共同溝 断面参考図（二期工事・改修図）	S = 1/50
M-09	既設浄化槽 構造図（平面図・断面A）（二期工事・撤去）	S = 1/60
M-10	既設浄化槽 構造図（断面B-E）（二期工事・撤去）	S = 1/60

図面番号	名 称	縮 尺
M-11	既設浄化槽 配筋図（平面図、断面図A、E）（二期工事・撤去）	S = 1/60
M-12	既設浄化槽 配筋図（断面B-D、F）（二期工事・撤去）	S = 1/60
M-13	既設浄化槽 配管図（平面図・断面図A-C）（二期工事・撤去）	S = 1/60
M-14	既設浄化槽 配管図（断面図D-G）（二期工事・撤去）	S = 1/60
M-15	既設浄化槽 電気図（平面・結線図）（二期工事・撤去）	S = 1/60
M-16	既設浄化槽 杭打図（二期工事・参考図）	S = 1/60
M-17	既設浄化槽 部品詳細図（二期工事・撤去）	S = 1/20
M-18	既設浄化槽 土質調査位置図、柱状図（二期工事・参考図）	S = 1/-

[illegible]



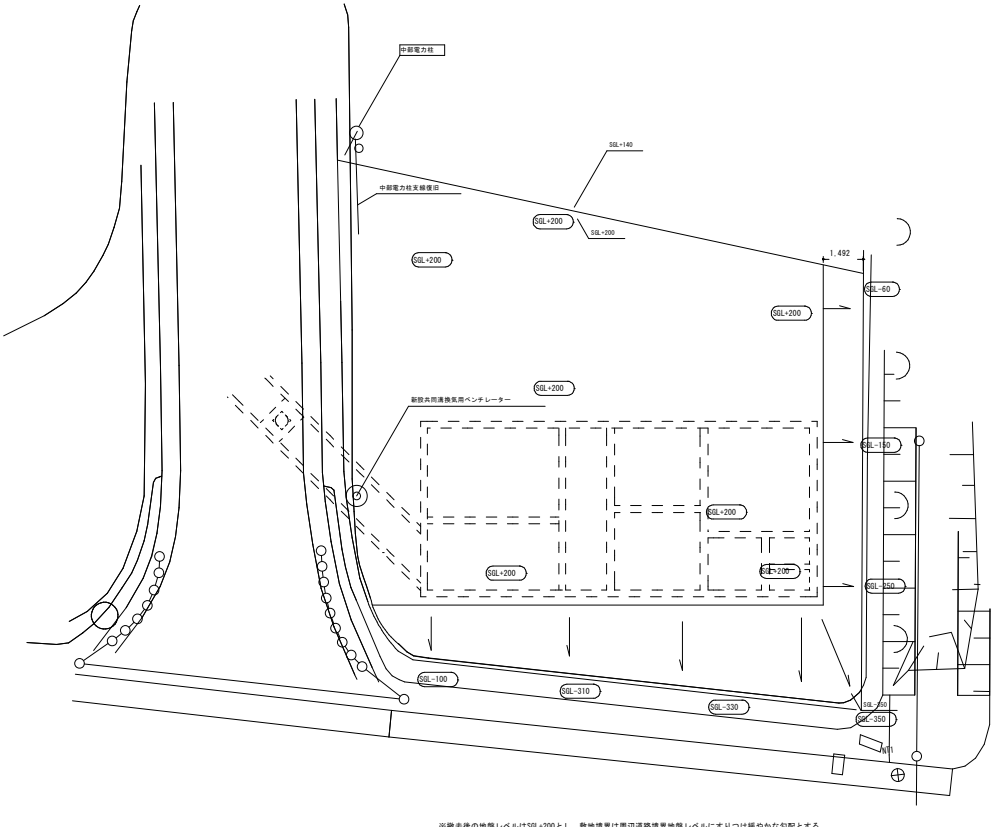
	年月日	所長	担当	工事名	全	業の内
	訂正		製図	静岡県立こども病院宿舎系浄化槽解体工事	M	03
				図面名 案内図 縮尺 NS		



※解体工事着工前に中部電力に既設浄化槽利用引込の撤去を依頼する事。
※撤去後の地盤レベルはSL+200とし、敷地境界は周辺道路境界地盤レベルにすりつけ緩やかな勾配とする。

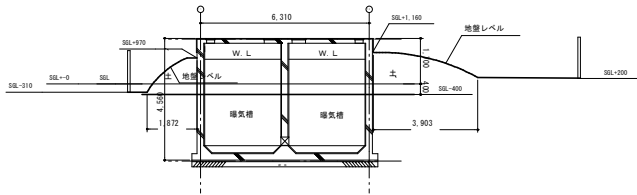
外構平面図（撤去） S=1/200

敷地面積計算表		
※ 1/1000地形等に敷地面積計算があるものは、概算として示す。詳細は別途図面を参照する。		
区分	面積 (㎡)	計
1	140	240
2	500	180
3	600	200
4	600	200
5	600	200
6	600	200
7	600	200
8	600	200
9	600	200
10	600	200
11	600	200
12	600	200
13	600	200
14	600	200
15	600	200
16	600	200
17	600	200
18	600	200
19	600	200
20	600	200
21	600	200
22	600	200
23	600	200
24	600	200
25	600	200
26	600	200
27	600	200
28	600	200
29	600	200
30	600	200
31	600	200
32	600	200
33	600	200
34	600	200
35	600	200
36	600	200
37	600	200
38	600	200
39	600	200
40	600	200
41	600	200
42	600	200
43	600	200
44	600	200
45	600	200
46	600	200
47	600	200
48	600	200
49	600	200
50	600	200
51	600	200
52	600	200
53	600	200
54	600	200
55	600	200
56	600	200
57	600	200
58	600	200
59	600	200
60	600	200
61	600	200
62	600	200
63	600	200
64	600	200
65	600	200
66	600	200
67	600	200
68	600	200
69	600	200
70	600	200
71	600	200
72	600	200
73	600	200
74	600	200
75	600	200
76	600	200
77	600	200
78	600	200
79	600	200
80	600	200
81	600	200
82	600	200
83	600	200
84	600	200
85	600	200
86	600	200
87	600	200
88	600	200
89	600	200
90	600	200
91	600	200
92	600	200
93	600	200
94	600	200
95	600	200
96	600	200
97	600	200
98	600	200
99	600	200
100	600	200

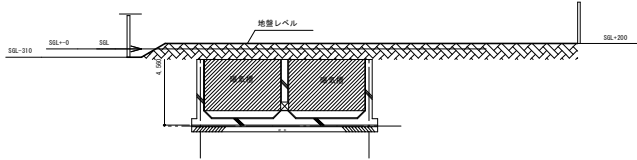


※撤去後の地盤レベルはSL+200とし、敷地境界は周辺道路境界地盤レベルにすりつけ緩やかな勾配とする。

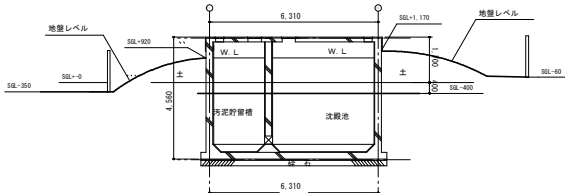
外構平面図（改修後） S=1/200



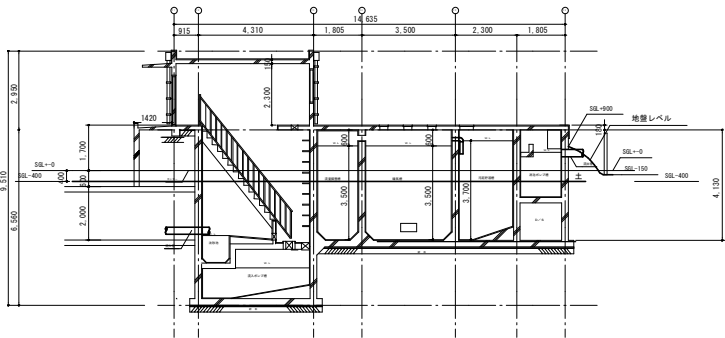
A-A断面参考図（現況） S=1/200



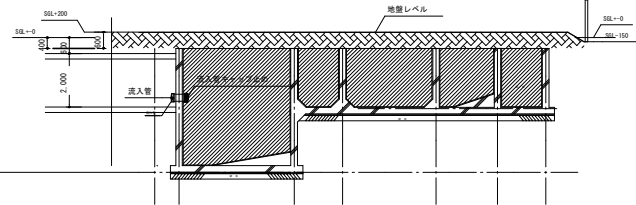
A-A断面参考図（改修後） S=1/200



B-B断面参考図（現況） S=1/200

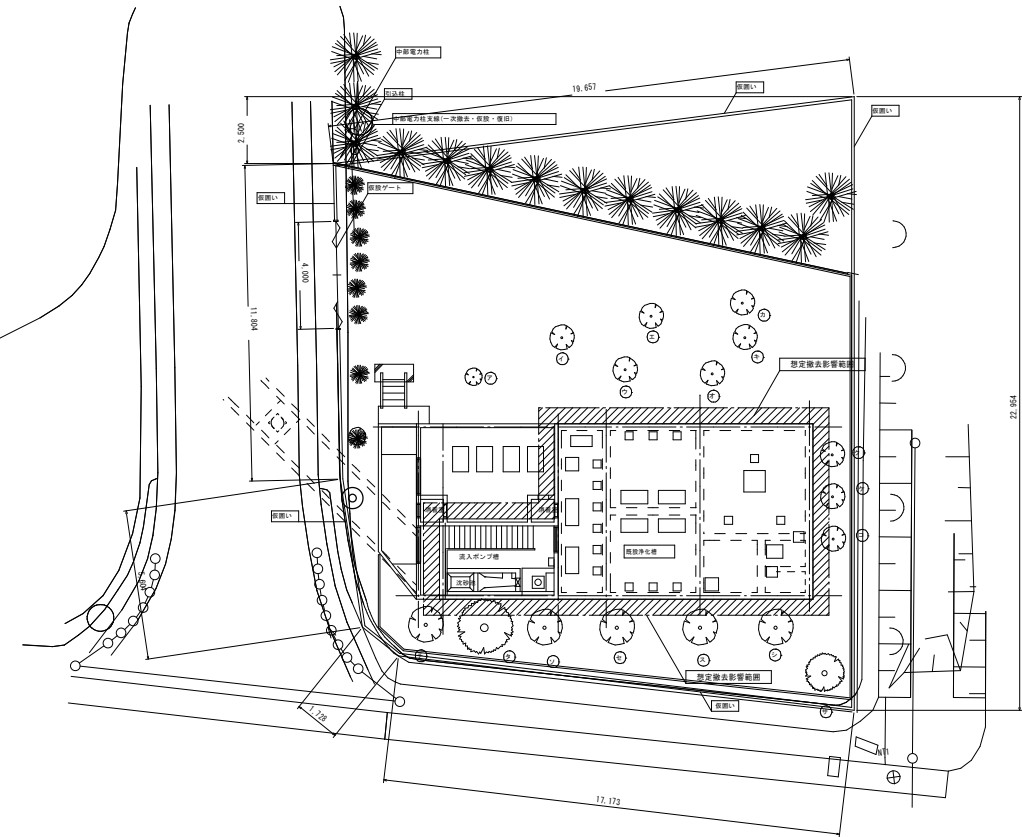


C-C断面参考図（現況） S=1/200



C-C断面参考図（改修後） S=1/200

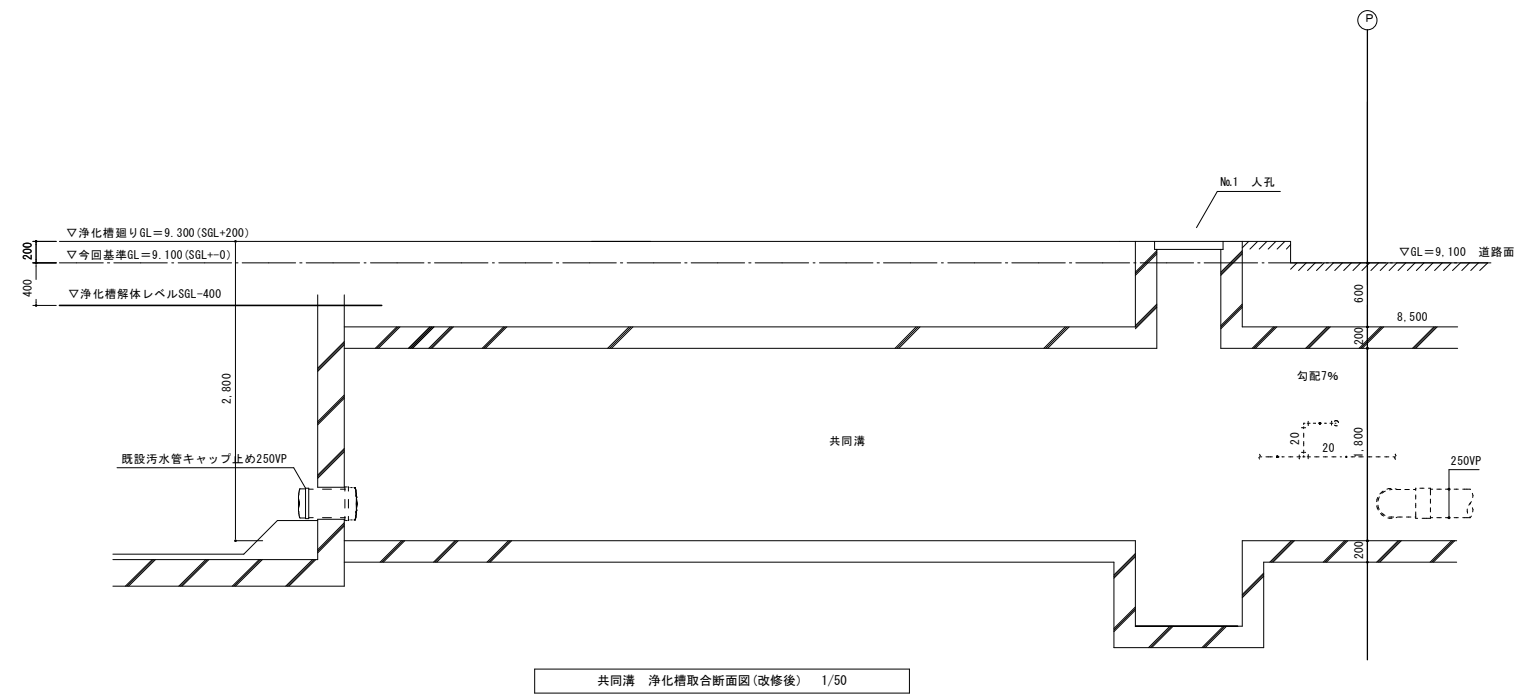
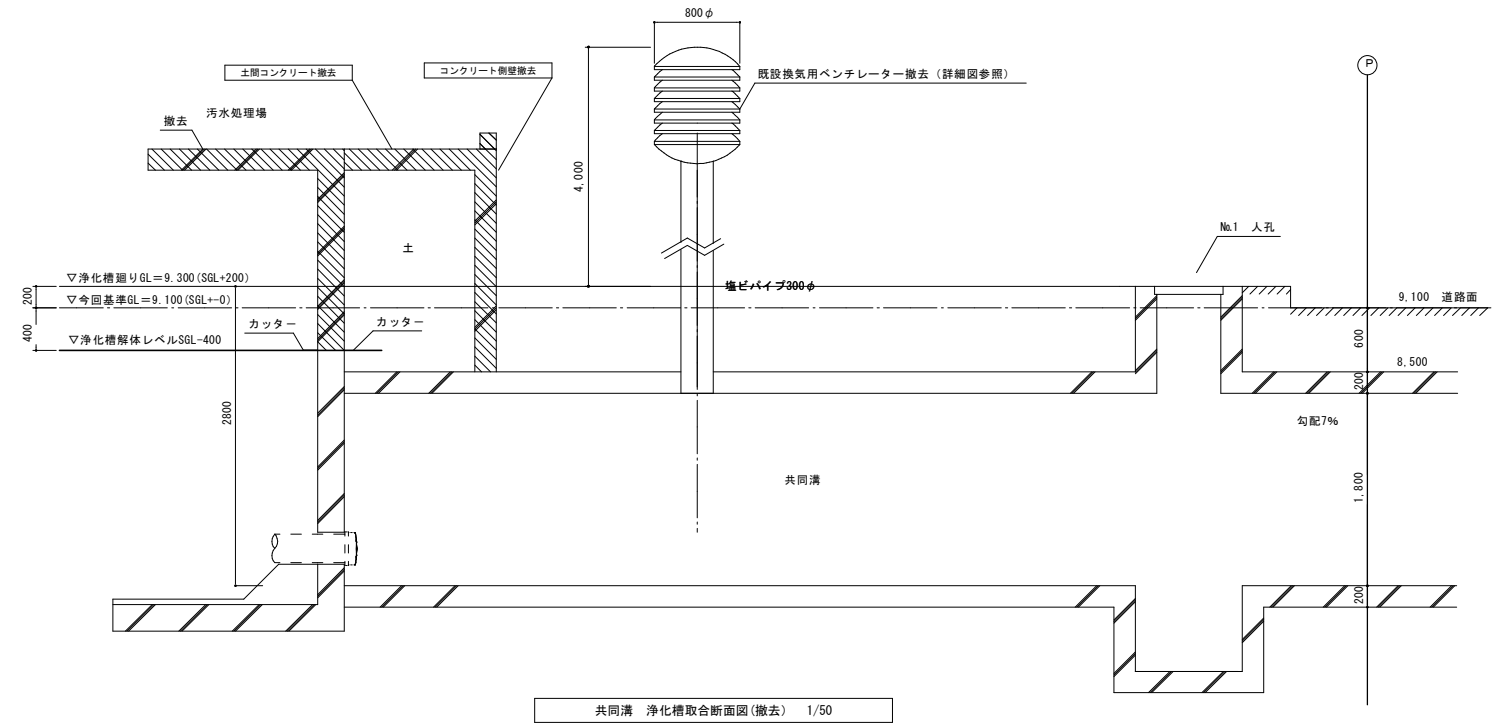
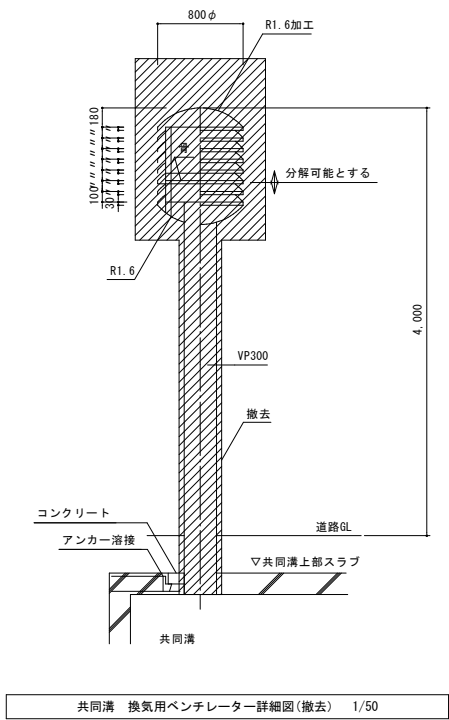
	年月日	所長	担当	工事名	全業の内 M 〇 6
	訂正		製図	静岡県立こども病院宿舎系浄化槽解体工事	
				図面名 外構平面図（二期工事・外構類改修） 縮尺 1/200	



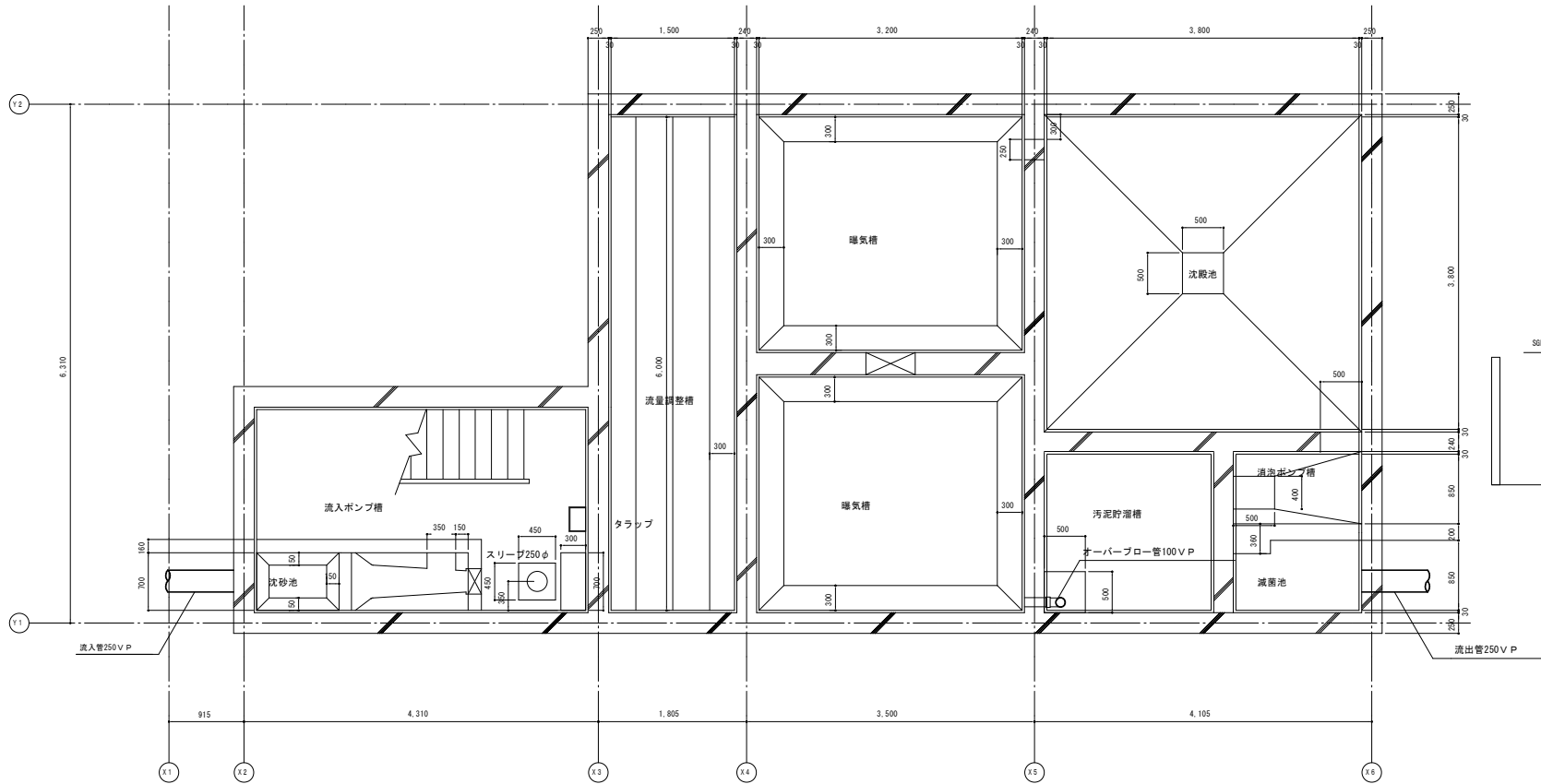
※仮囲いは単管メッシュシート(巾=3.0m)とする。
※寸法は参考とし、現地に合わせて施工する事。
既設浄化槽撤去工事 仮囲計画平面図 S=1/200

- 既設浄化槽解体仕様
- 汚泥は取り取り、槽内清掃、消毒を行う。
 - 浄化槽解体及び内部配管、機器及び処理材は撤去処分。
 - 解体は50L~400まで解体撤去としコンクリートガラ廃棄処分とする。
 - 浄化槽底板解体に水抜き用穴あけ(24か所)を行う。
 - 本工事にて出た残土は細かく砕いて槽内の埋め戻しに使用する。
 - 埋め戻しには、山土を使用する。
 - 浄化槽撤去後の地盤は50L+200にて整地、敷地外用は周辺道路地盤へすりつけとする。
 - 表土は、山土の内、良質土数均し(200t)とする。

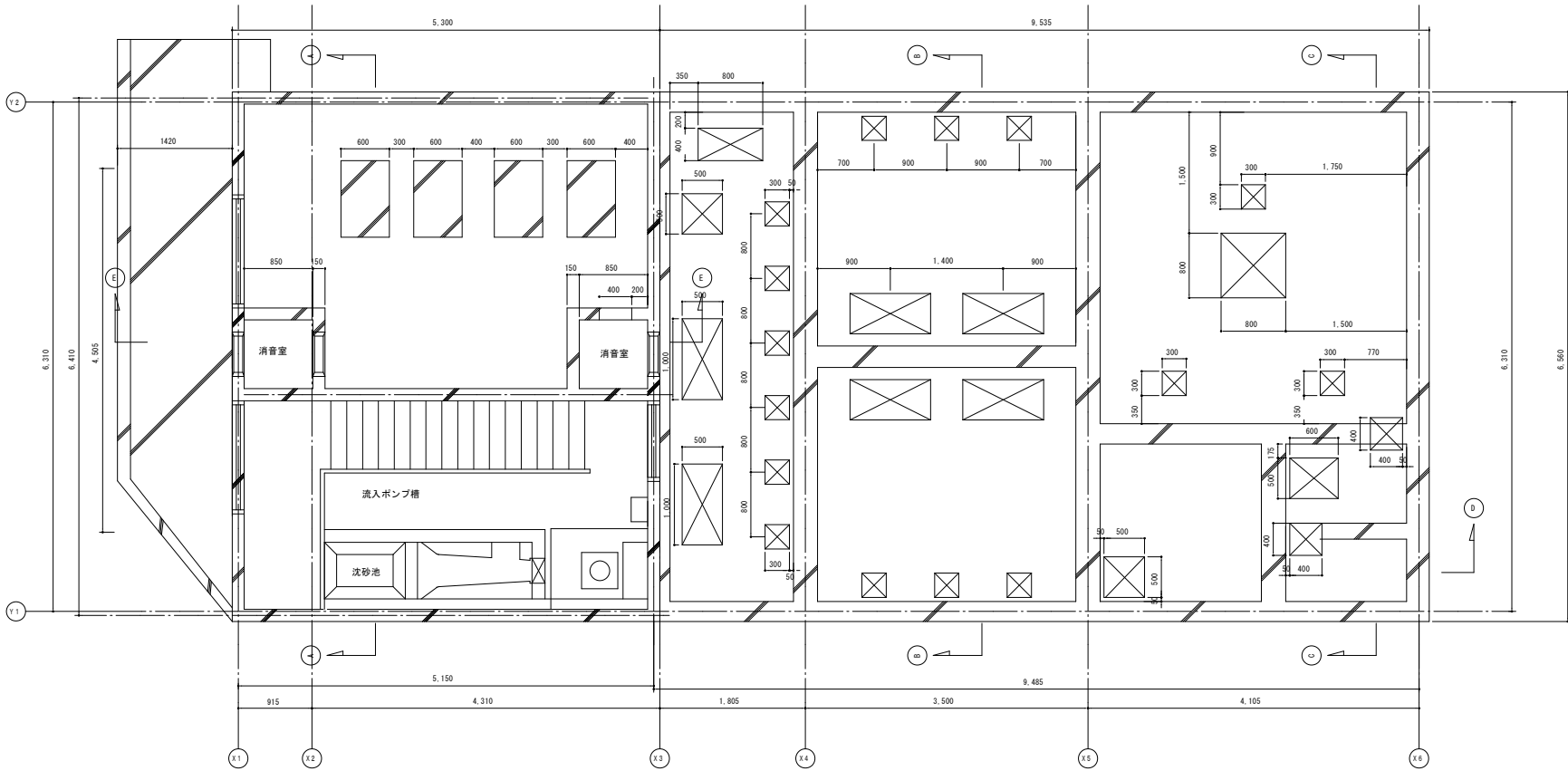
	年月日	所長	担当	工事名	全業の内 M — 07
	訂正			静岡県立こども病院宿舍系浄化槽解体工事	
			製図	図面名	
				外構平面図(二期工事・仮囲い等) 縮尺 1/200	



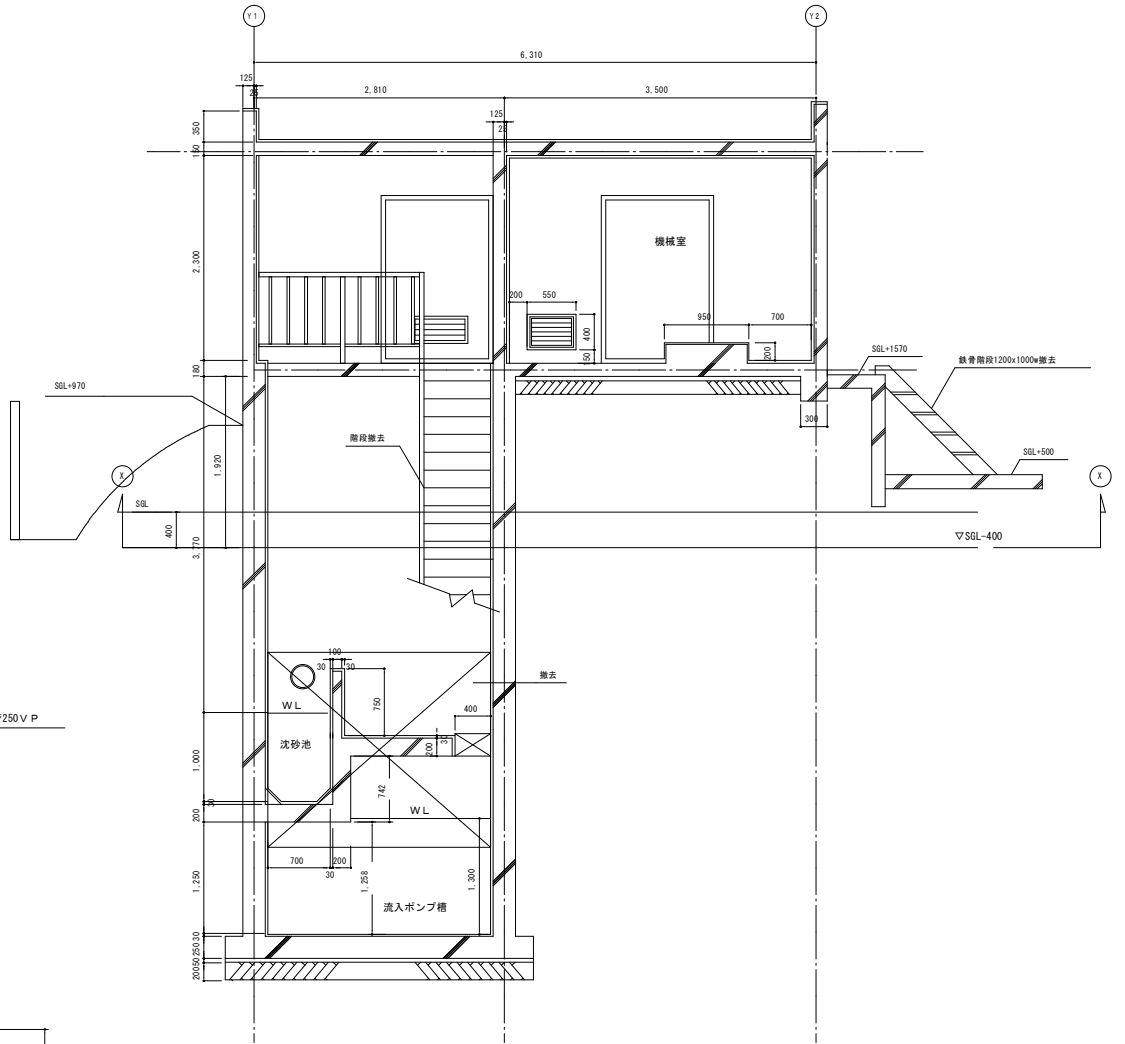
	年月日	所長	担当	工事名		全葉の内 M — 08
	訂正			静岡県立こども病院宿舎系浄化槽解体工事		
			製図	図面名	既設共同溝 断面図(撤去・新設)	



既設浄化槽平面図(下部) S=1/60



既設浄化槽平面図(上部) S=1/60



A-A断面図 S=1/60

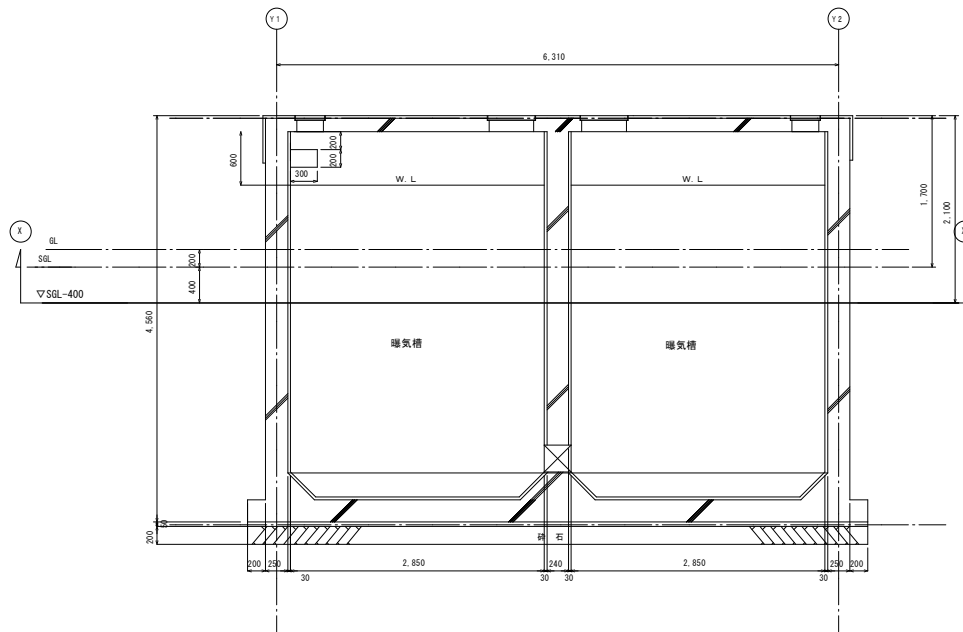
蓋種仕様

名 称	寸 法	数 量
銅 板	800 × 800 × 16	1
〃	400 × 800 × 16	1
〃	500 × 600 × 16	1
〃	500 × 500 × 16	1
〃	400 × 400 × 16	1
〃	300 × 300 × 16	1
グレーチング	500 × 1,000	6
〃	500 × 500	1

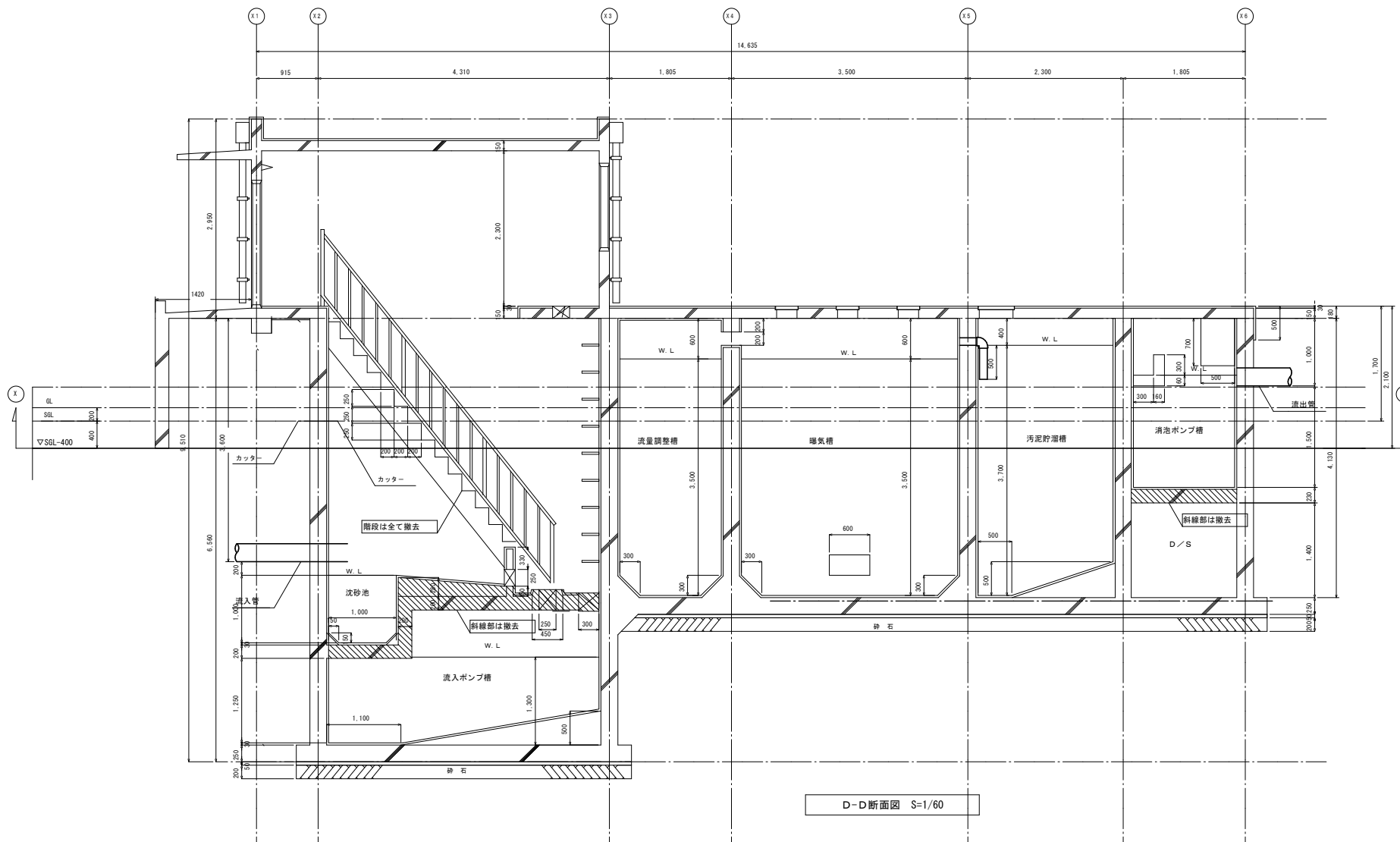
※浄化槽基準GL=9.3=SGL+200 (SGL=9.1) , 撤去範囲は基準SGL-400 (8.7) より上部

※浄化槽内の中間コンクリート床面は全て撤去とする。

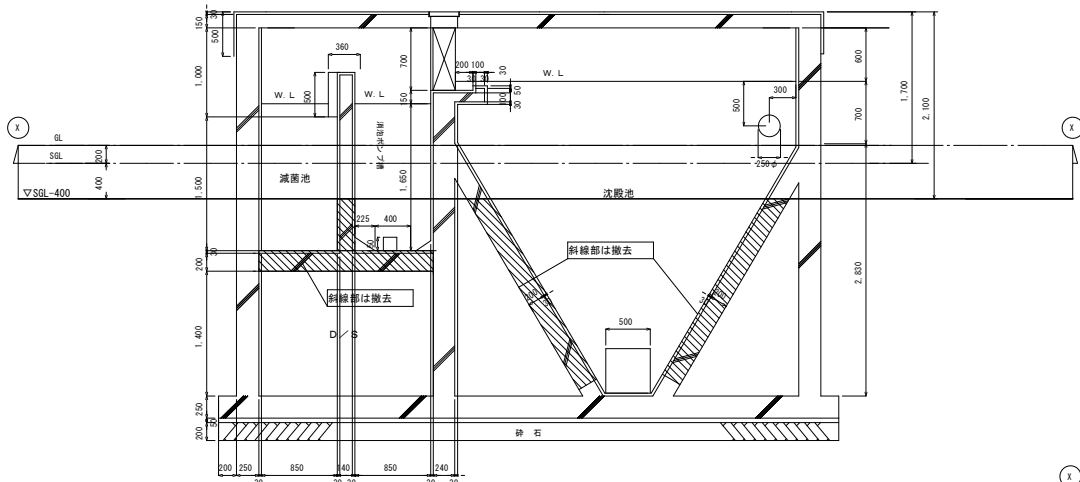
	年月日	所長	担当	工事名	全 業の内 M — 09
	訂正		製図	静岡県立こども病院宿舍系浄化槽解体工事	
				図面名 既設浄化槽 構造図(平面図・断面図A)(二期工事・撤去) 縮尺 1/60	



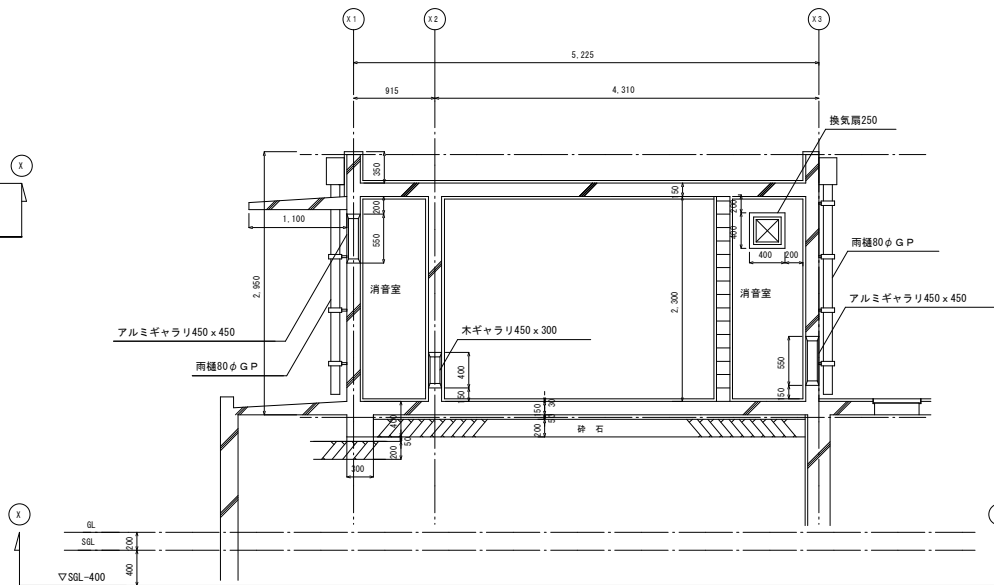
B-B断面図 S=1/60



D-D断面図 S=1/60



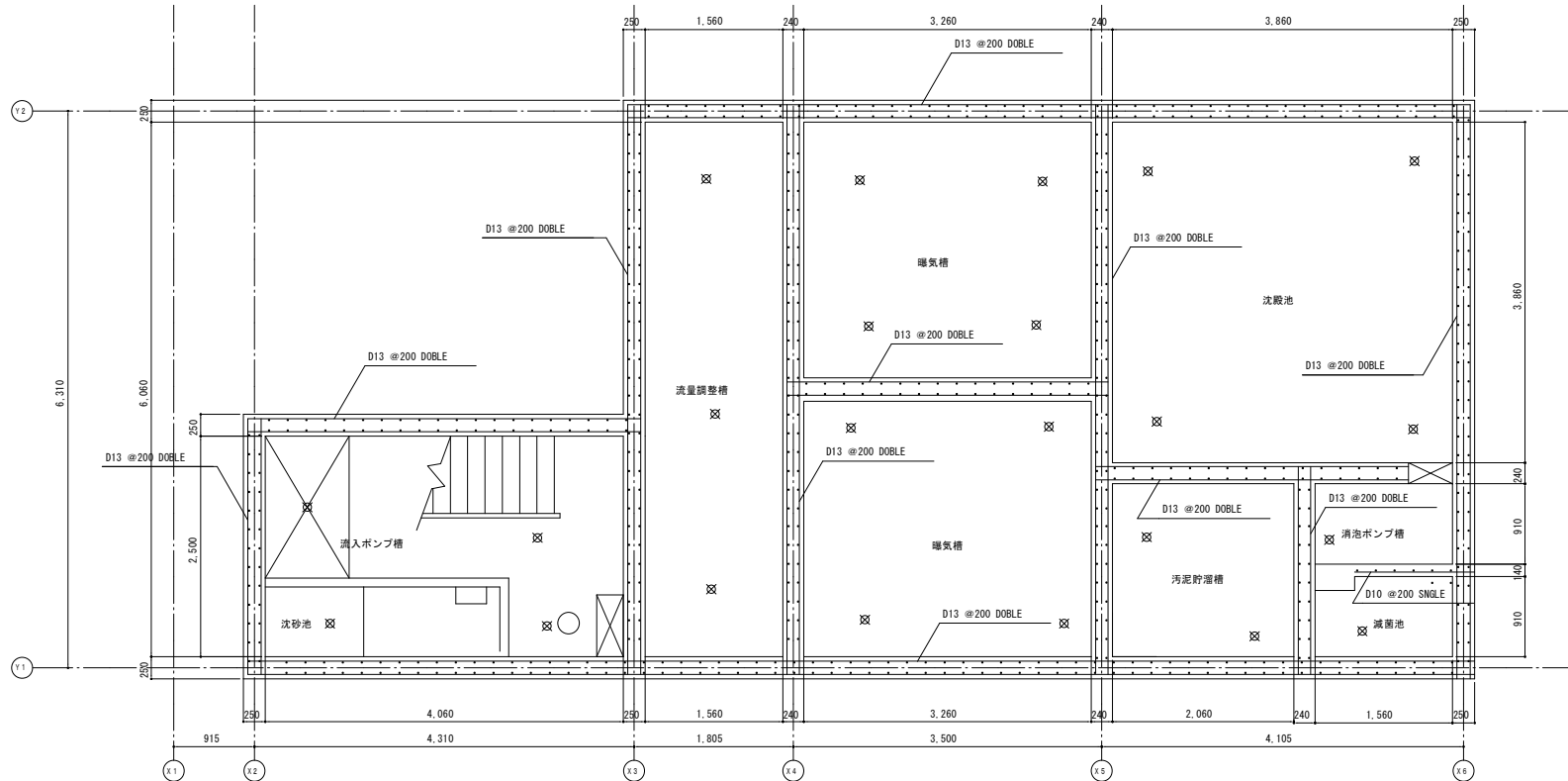
C-C断面図 S=1/60



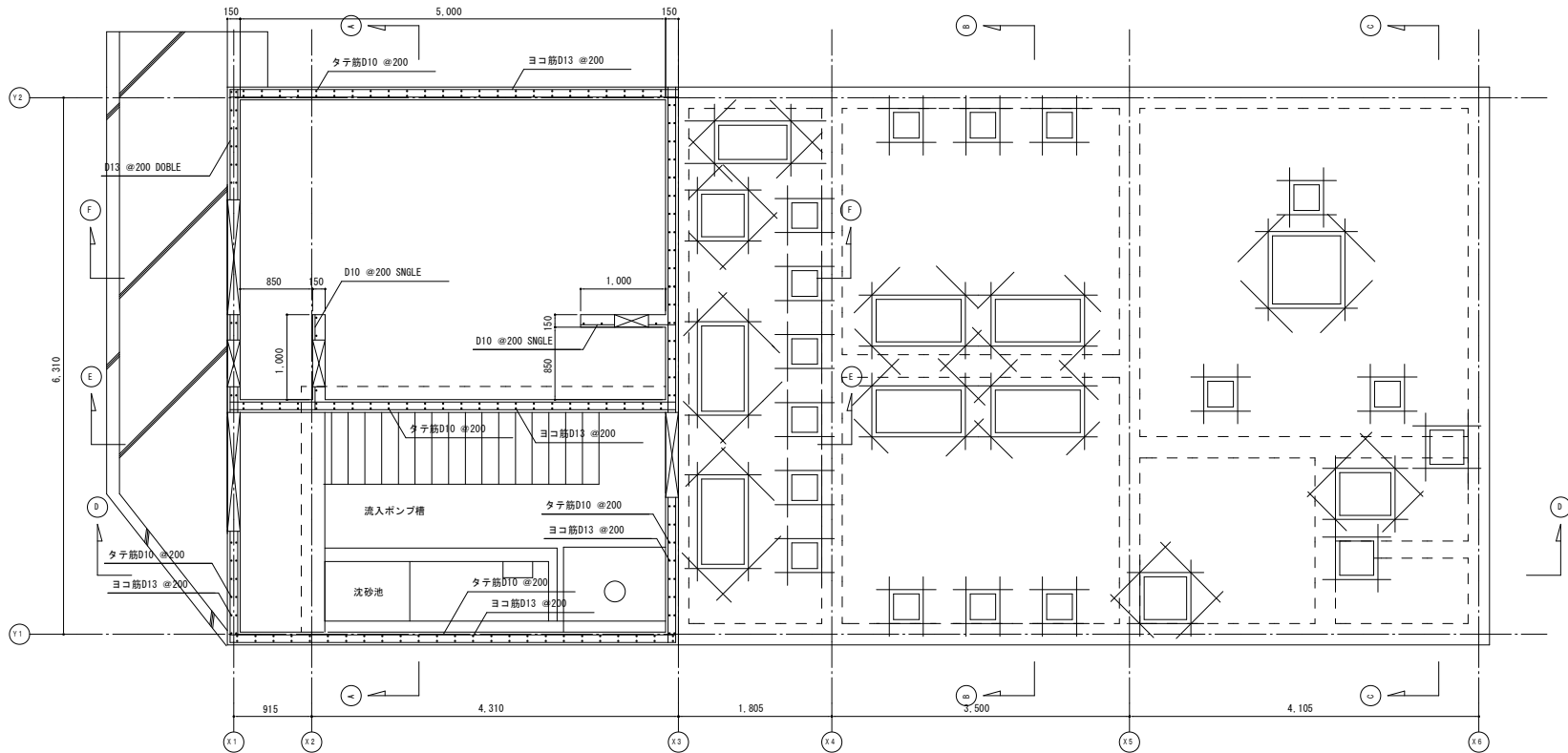
E-E断面図 S=1/60

※記号X-Xの上部は全て撤去とする。
※内部設備（機器類・配管類・配線類）は全て撤去とする。
※階段及び底盤スラブ埋め戻し障害となる躯体は撤去とする。
※浄化槽基準GL=9.3=SGL+200（SGL=9.1），撤去範囲は基準GL-400（8.7）より上部

	年月日	所長	担当	工事名	全業の内 M — 10
	訂正		製図	静岡県立こども病院宿舍系浄化槽解体工事	
				図面名	
				既設浄化槽 構造図(断面図B-E) (二期工事・撤去) 縮尺 1/60	

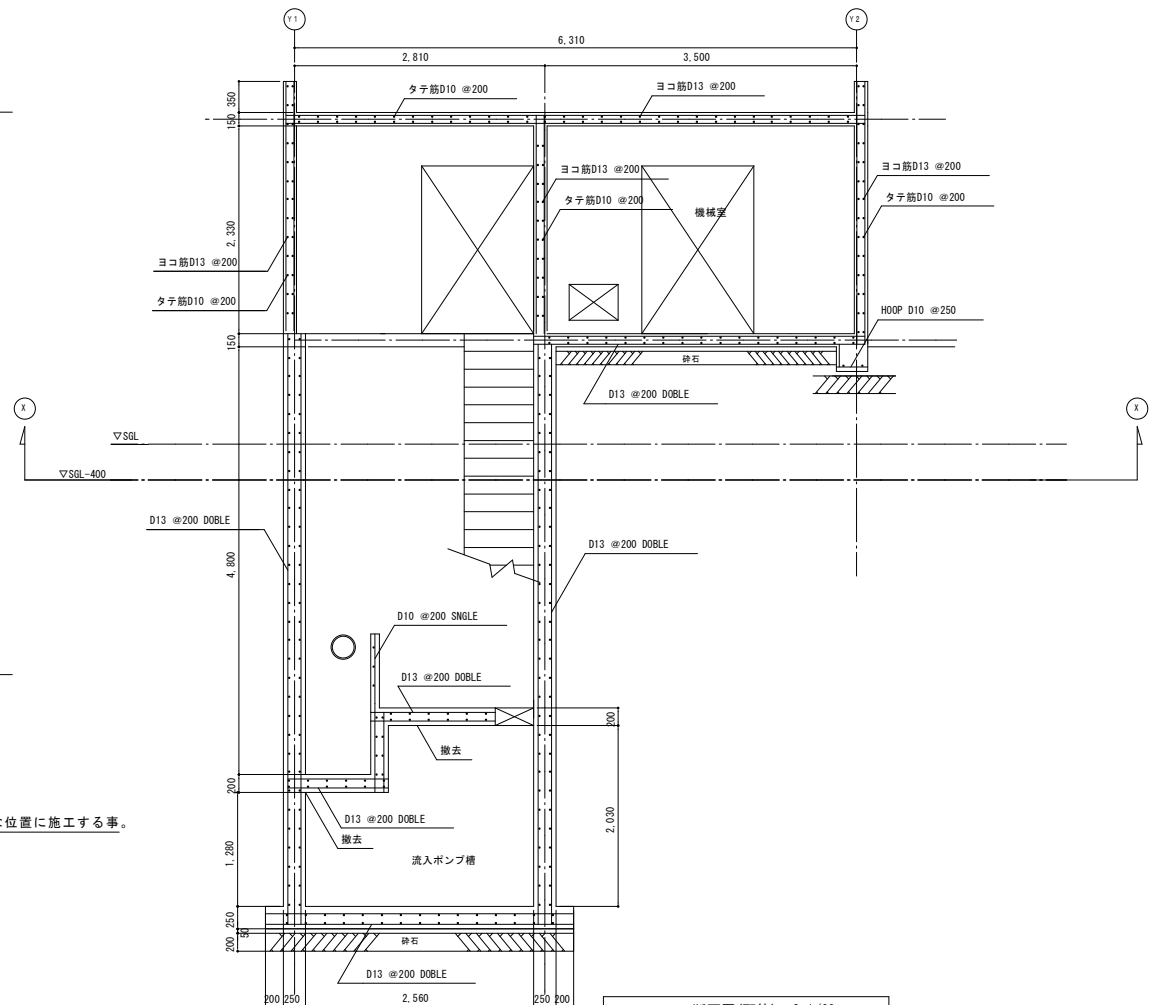


既設浄化槽平面図(下部配筋) (撤去) S=1/60 ※印は底盤穴あけ100φを示す。(位置は参考とし、槽内水抜きに有効な位置に施工する事。)

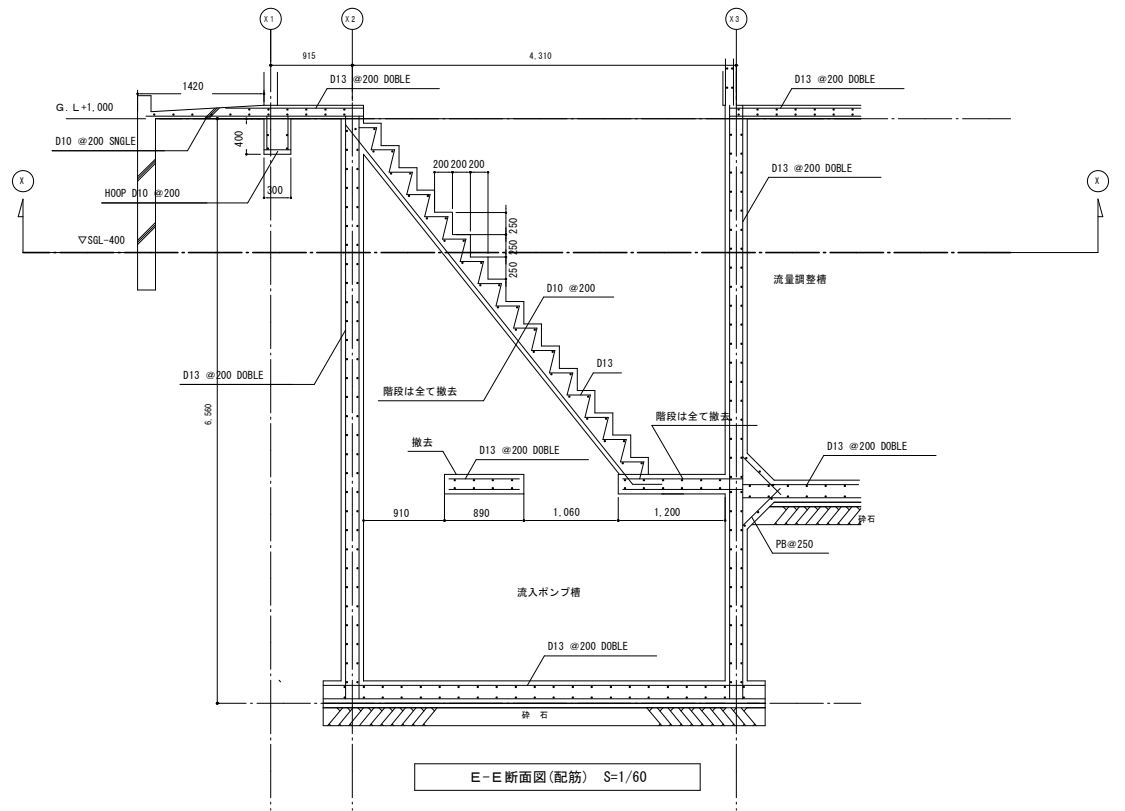


既設浄化槽平面図(上部スラブ他配筋) (撤去) S=1/60

※記号 X-X の上部は全て撤去とする。
※内部設備 (機器類・配管類・配線類) は全て撤去とする。
※階段及び底盤スラブ埋め戻し障害となる躯体は撤去とする。
※浄化槽基準GL=9.3=SGL+200 (SGL=9.1) , 撤去範囲は基準GL-400 (8.7) より上部

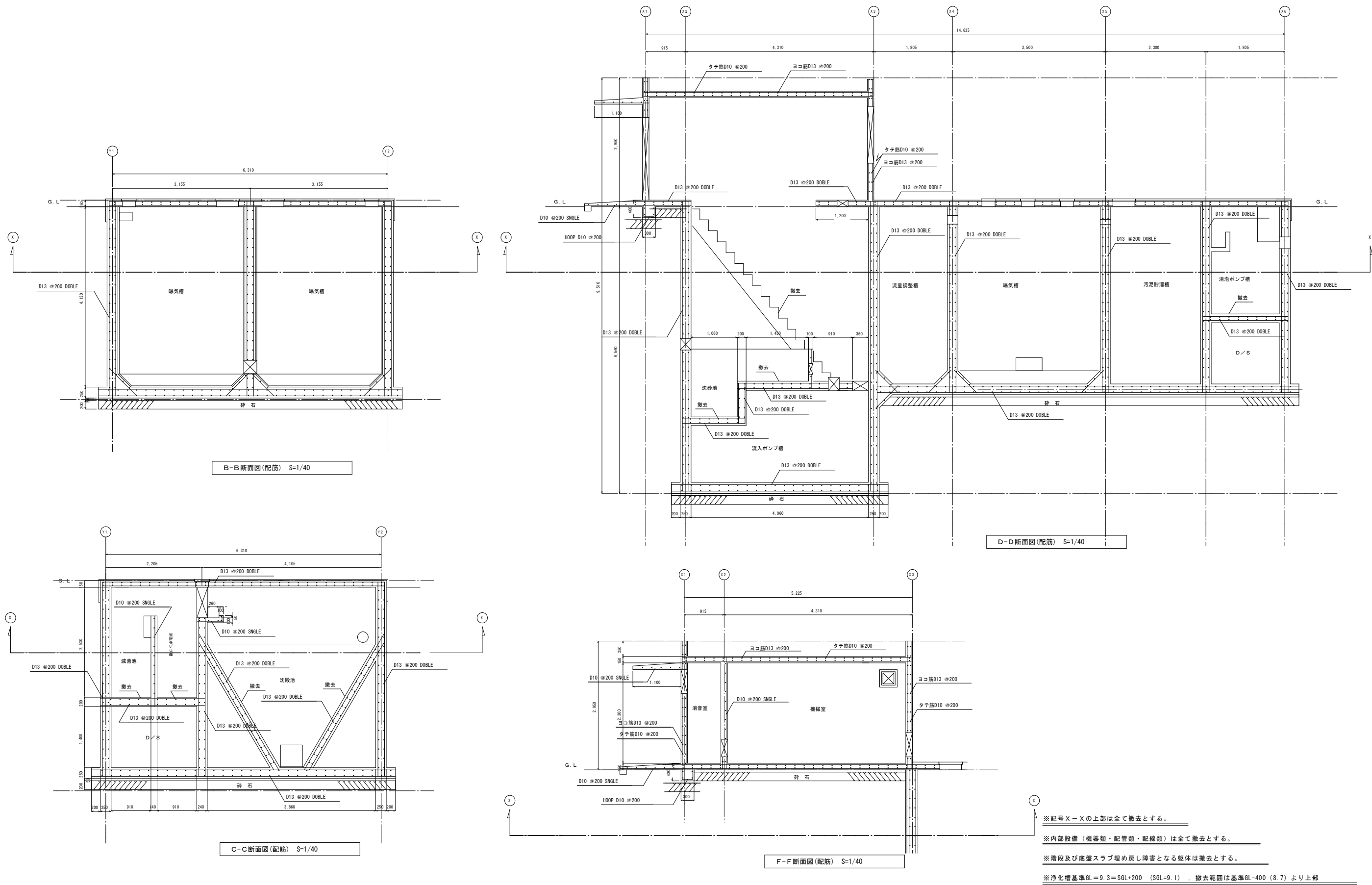


A-A断面図(配筋) S=1/60



E-E断面図(配筋) S=1/60

	年月日 訂正	所長	担当 製図	工事名 静岡県立こども病院宿舍系浄化槽解体工事 図面名 既設浄化槽 構造図(平面図・断面図A、E)(二期工事・撤去) 縮尺 1/60	全 業の内 M 1 1



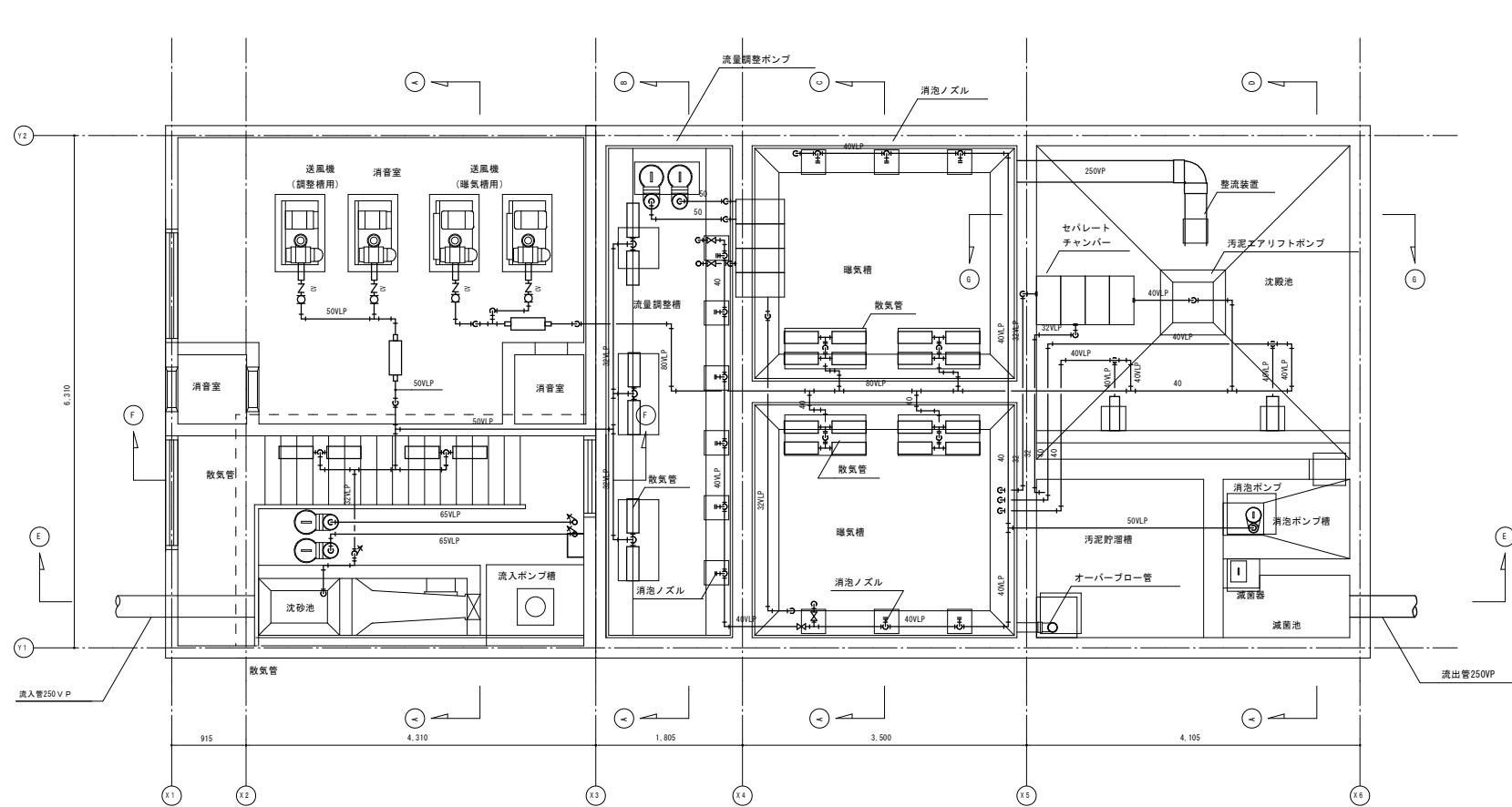
※記号 X-X の上部は全て撤去とする。

※内部設備（機器類・配管類・配線類）は全て撤去とする。

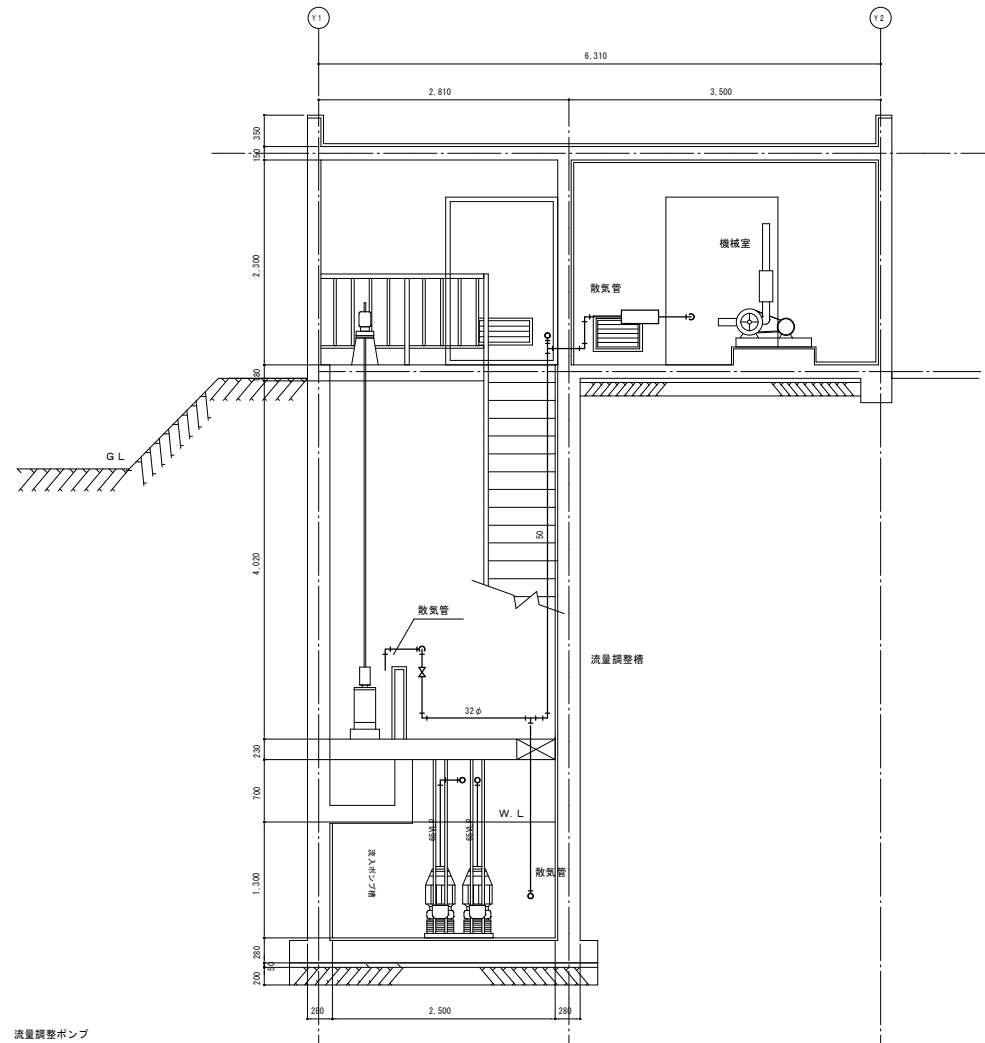
※階段及び底盤スラブ埋め戻し障害となる躯体は撤去とする。

※浄化槽基準GL=9.3=SGL+200（SGL=9.1），撤去範囲は基準GL-400（8.7）より上部

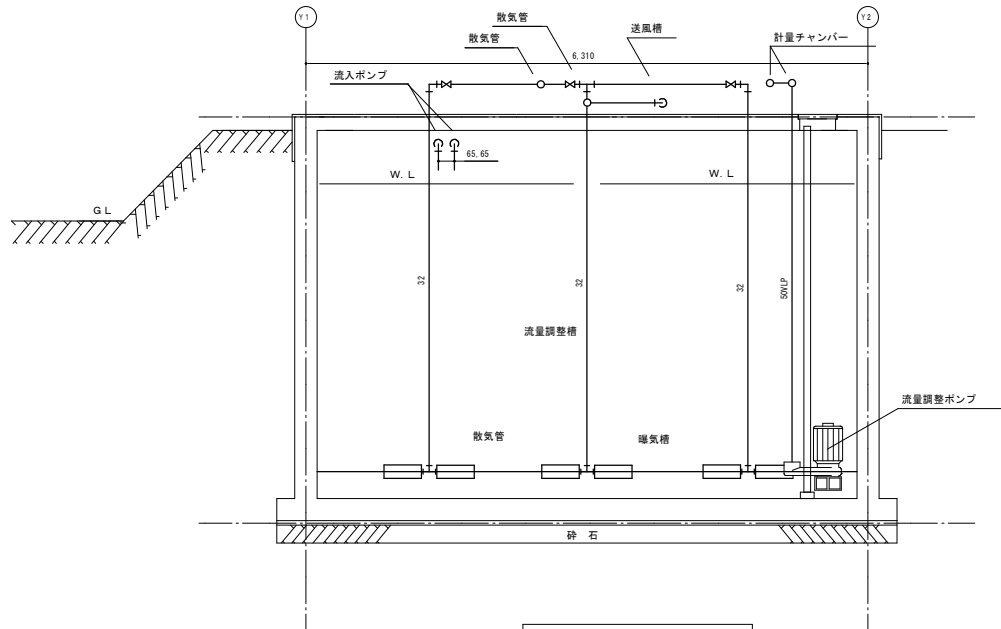
	年月日	所長	担当	工事名 静岡県立こども病院宿舍系浄化槽解体工事	全業の内
	訂正				
			製図	図面名 既設浄化槽 構造図(断面図B-D、F)(二期工事・撤去)	縮尺 1/60
					M 12



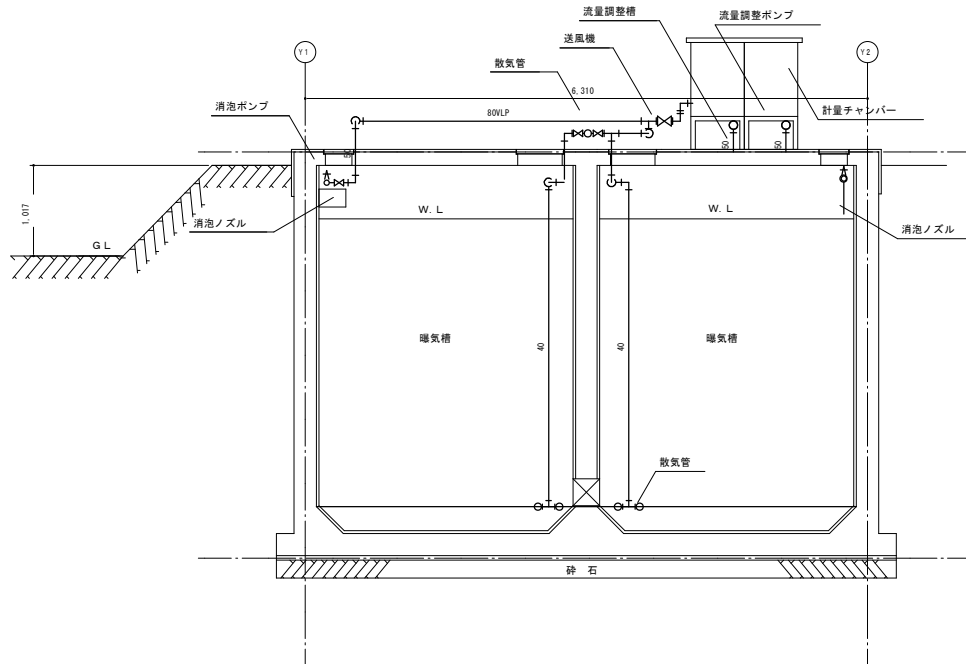
既設浄化槽平面図(配管) S=1/60



A-A断面図 S=1/60



B-B断面図 S=1/60



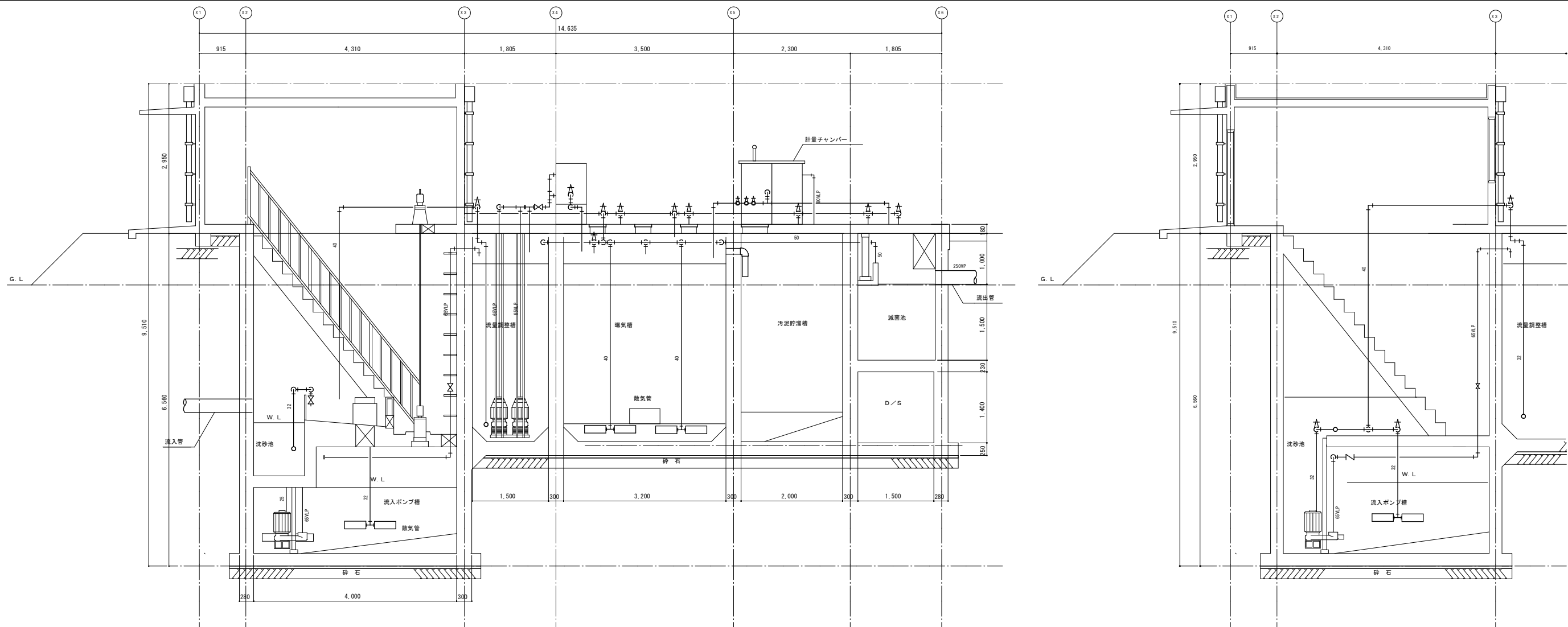
C-C断面図 S=1/60

機器名称	機器類仕様	数量
流入ポンプ	65φ x 0.3m3/min x 6.0m x 1.5kW	2
流量調整ポンプ	50φ x 0.15m3/min x 6.0 x 0.75kW	2
消泡ポンプ	50φ x 0.25m l/min x 16.0m x 1.5kW	1
破砕機	0.2kW	1
送風機(曝気槽用)	80φ x 2.0m3/min x 0.4m x 3.7kW	2
送風機(調整槽用)	50φ x 0.65m l/min x 0.4m x 1.5kW	2

- 1) 流入ポンプ、流量調整ポンプは着脱装置付きとする。
- 2) エア配管のバルブはストップ弁、汚水配管のバルブはゲート弁を使用する。
- 3) 本装置のコンクリート寸法は防水モルタル塗30mmを含めたものである。

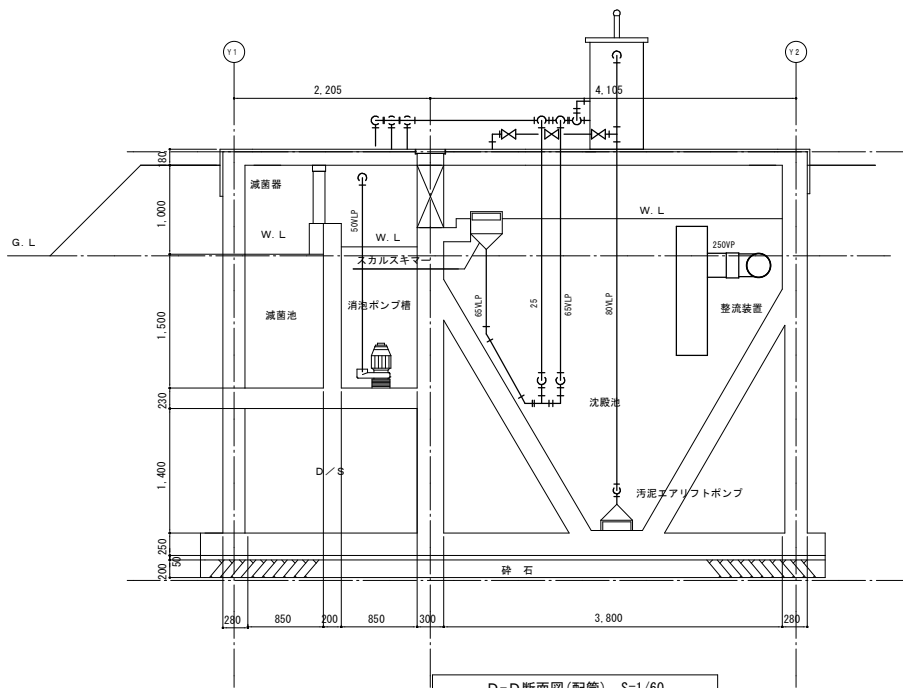
※配管類・機器類は全て撤去とする。

	年月日	所長	担当	工事名	全	業の内
	訂正		製図	静岡県立こども病院宿舍系浄化槽解体工事	M	13
				図面名 既設浄化槽 構造図(平面図・断面図A-C)(二期工事・撤去) 縮尺 1/60		

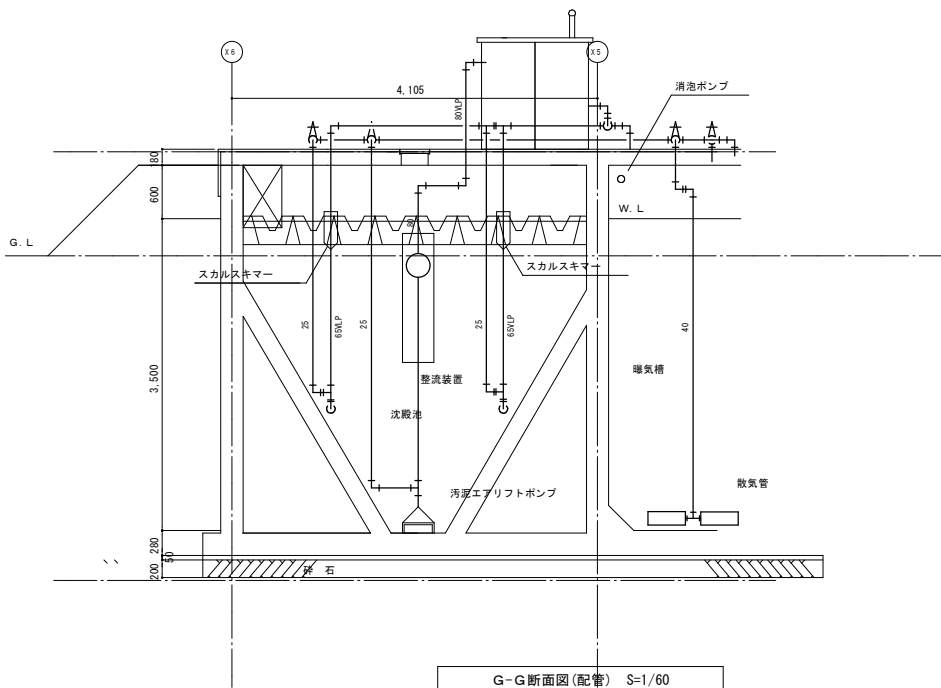


E-E断面図(配管) S=1/60

F-F断面図(配管) S=1/60



D-D断面図(配管) S=1/60

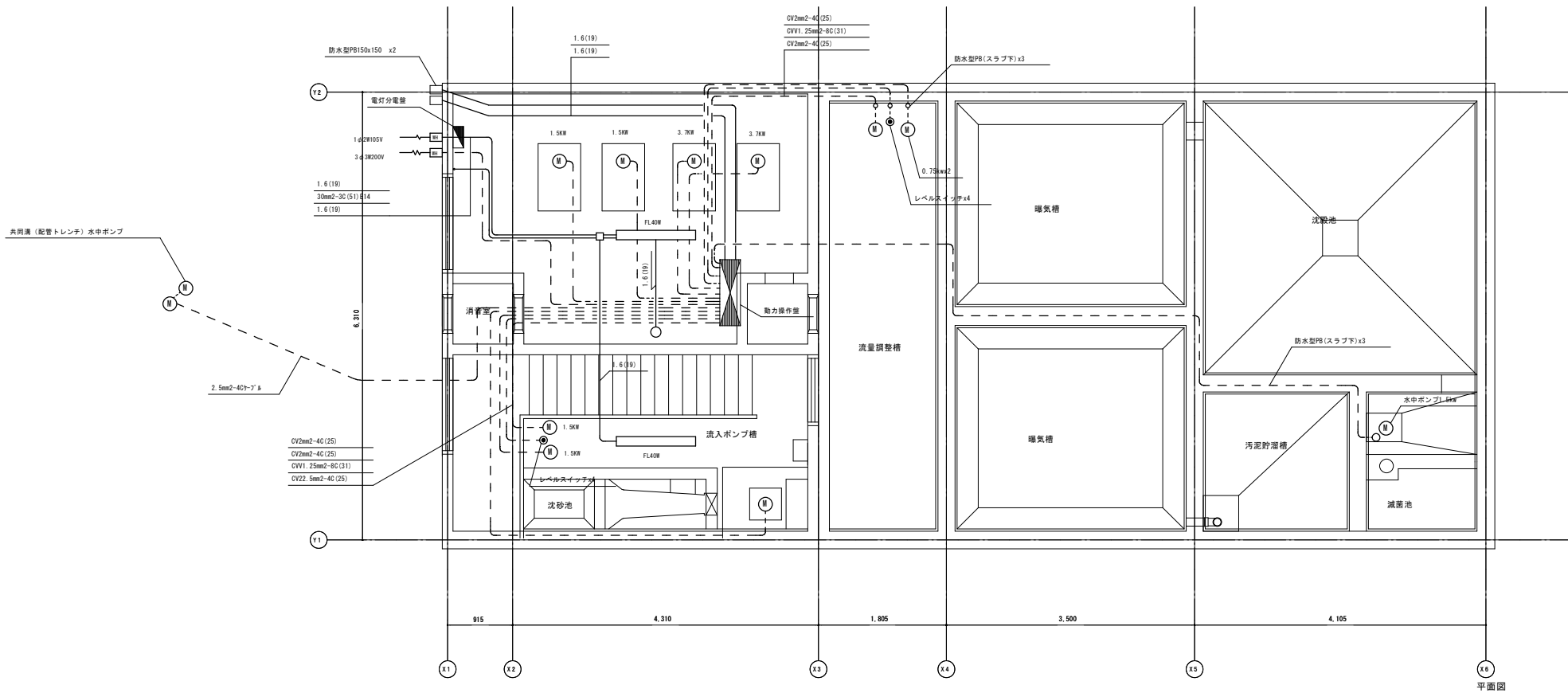


G-G断面図(配管) S=1/60

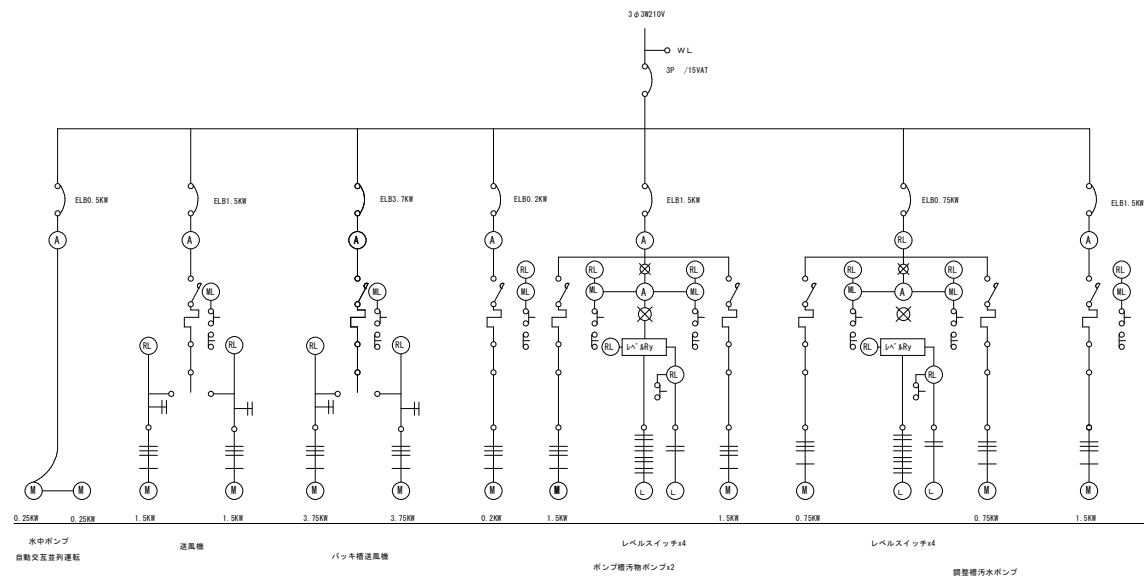
※配管類・機器類は全て撤去とする。

※浄化槽基準GL=9.3=SGL+200 (SGL=9.1) , 撤去範囲は基準GL-400 (8.7) より上部

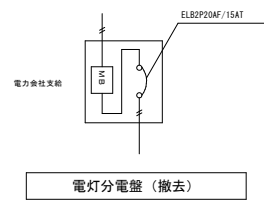
	年月日	所長	担当	工事名	全業の内
	訂正				
				製図	
				図面名	
				既設浄化槽 構造図(断面図D-G)(二期工事・撤去)	縮尺 1/60



既設浄化槽平面図(電気・撤去) S=1/60



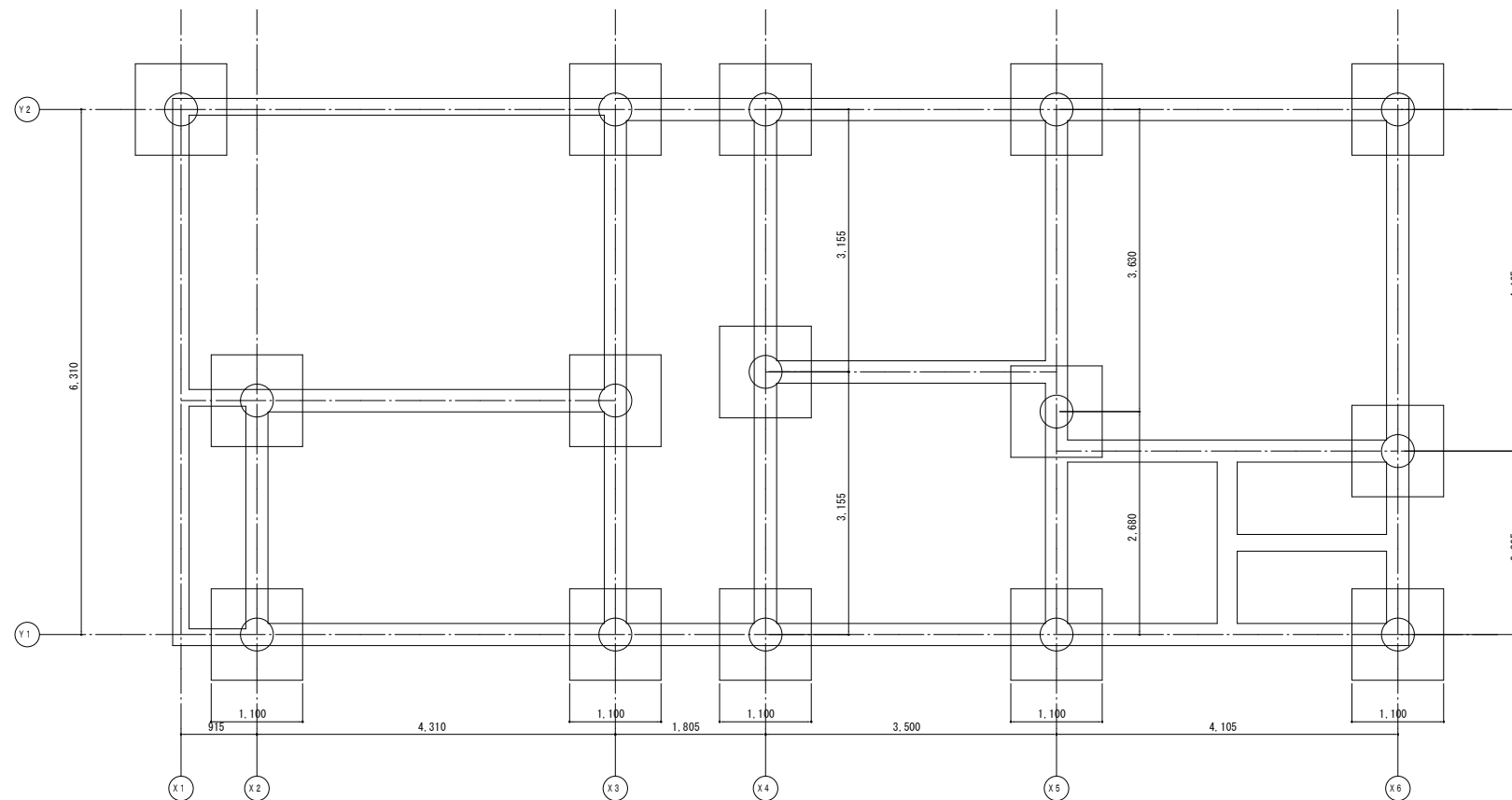
既設浄化槽結線図(電気・撤去) S=1/60



照明器具姿図(撤去)

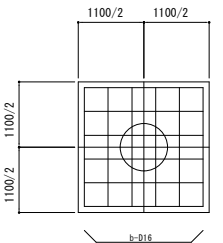
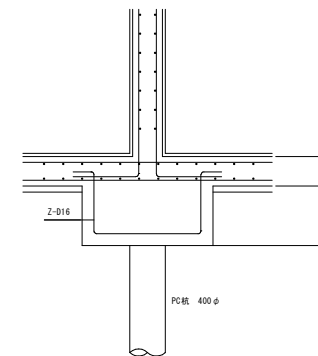
※配管・配線類・機器・盤類は全て撤去とする。

	年月日	所長	担当	工事名	全業の内 M 15
	訂正		製図	静岡県立こども病院宿舍系浄化槽解体工事	
				図面名	
				既設浄化槽 電気図(平面・結線図)(二期工事・撤去) 縮尺 1/60	



合併処理施設基礎杭打平面図（参考） S = 1 / 6 0

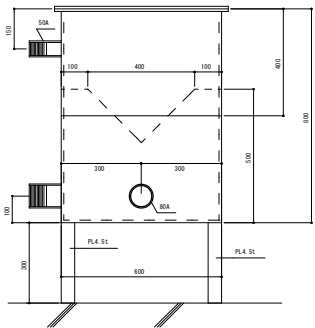
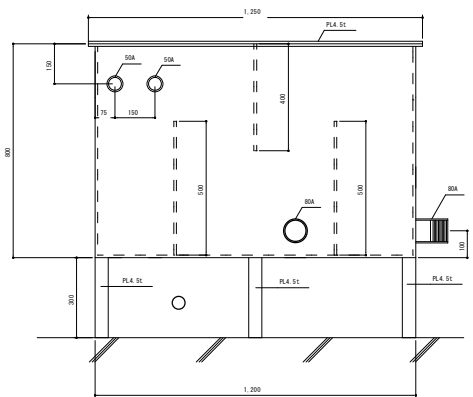
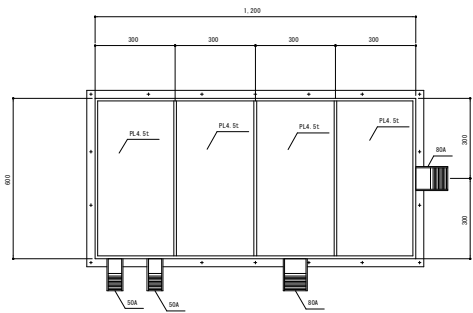
（底盤穴あけ位置選定参考図）



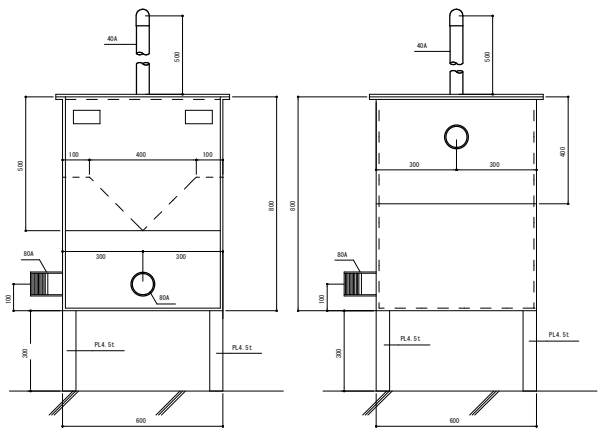
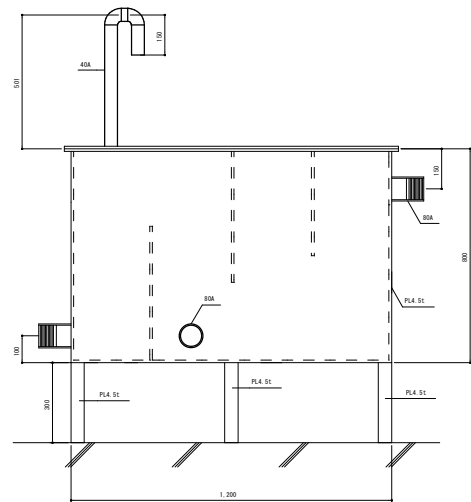
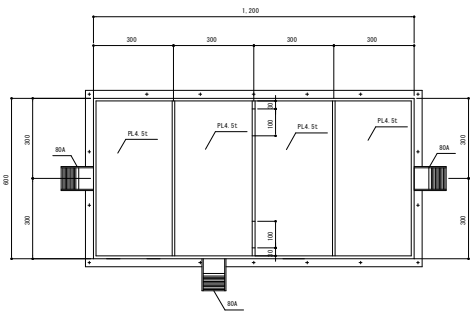
基礎リスト

（底盤穴あけ位置選定参考図）

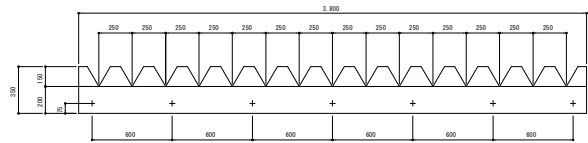
	年月日	所長	担当	工事名		全業の内 M — 16
	訂正		製図	静岡県立こども病院宿舎系浄化槽解体工事		
				図面名	既設浄化槽 杭打図(二期工事・参考図) 縮尺 1/60	



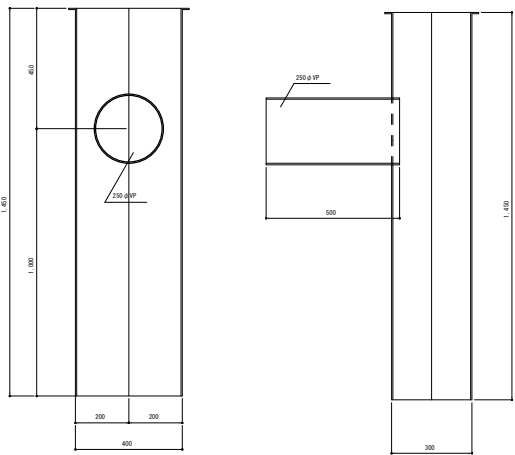
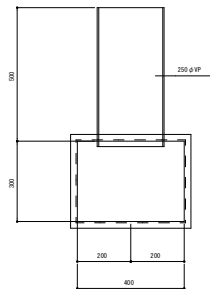
流量調整槽用計量チャンパー詳細図(撤去) S=1/20
※機器類は全て撤去とする。



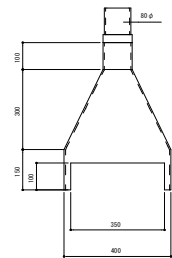
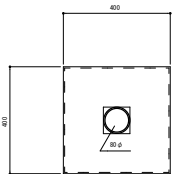
汚泥エアリフト用計量チャンパー詳細図(撤去) S=1/20
※機器類は全て撤去とする。



越流石詳細図(撤去)
※機器類は全て撤去とする。



整流装置詳細図(撤去) S=1/20
※機器類は全て撤去とする。



汚泥エアリフトボックス図詳細図(撤去) S=1/20
※機器類は全て撤去とする。

	年月日	所長	担当	工事名		全業の内
	訂正		製図	静岡県立こども病院宿舍系浄化槽解体工事		
				図面名	既設浄化槽 部分詳細図(二期工事・撤去) 縮尺 1/20	

