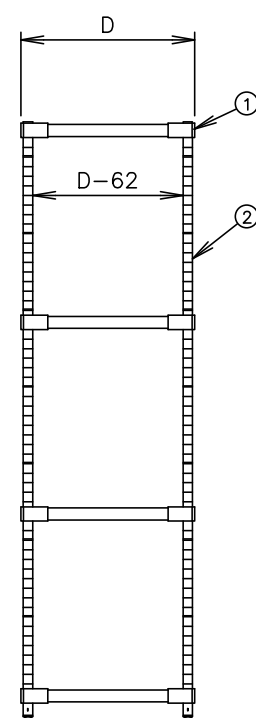
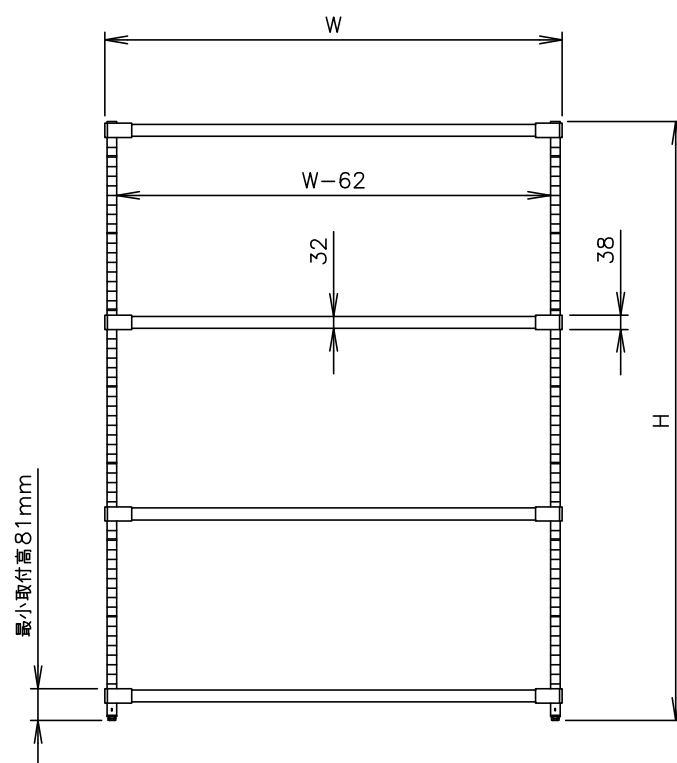


(柱)

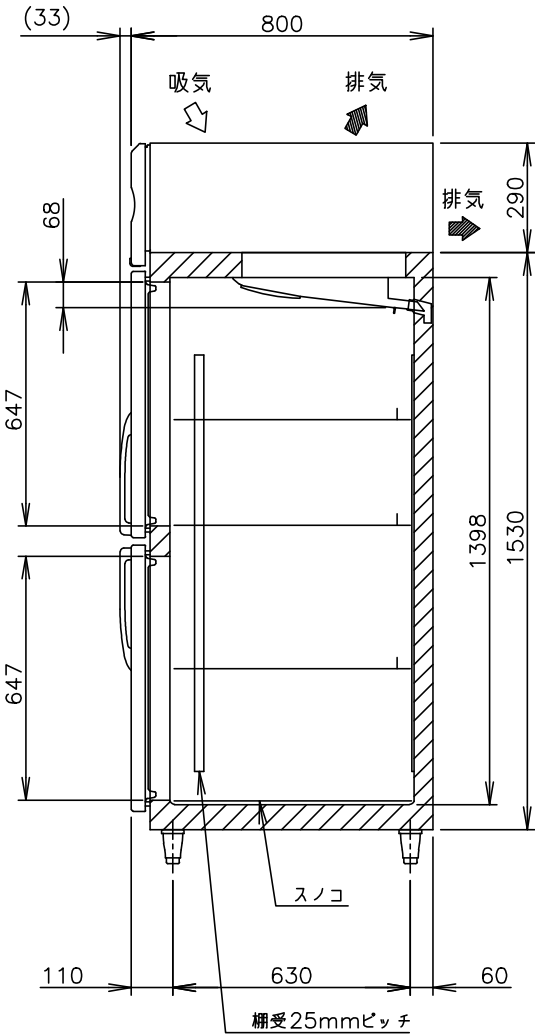
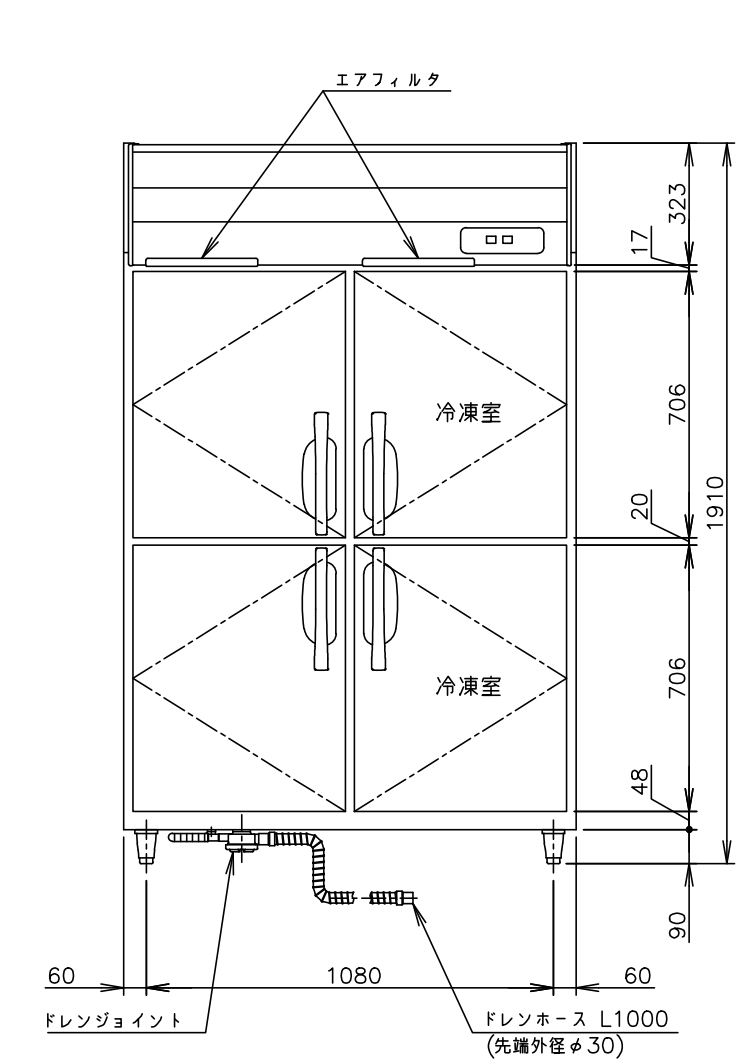
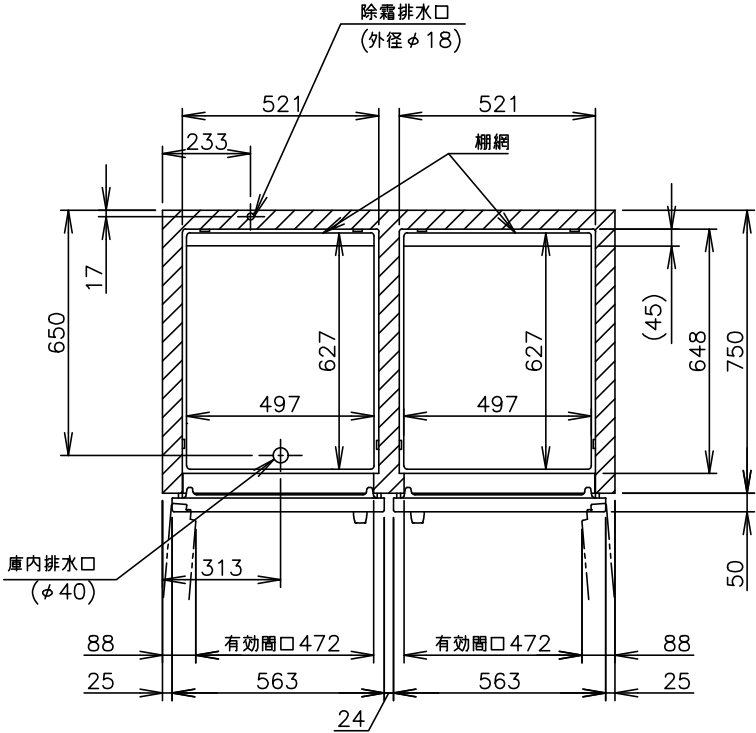
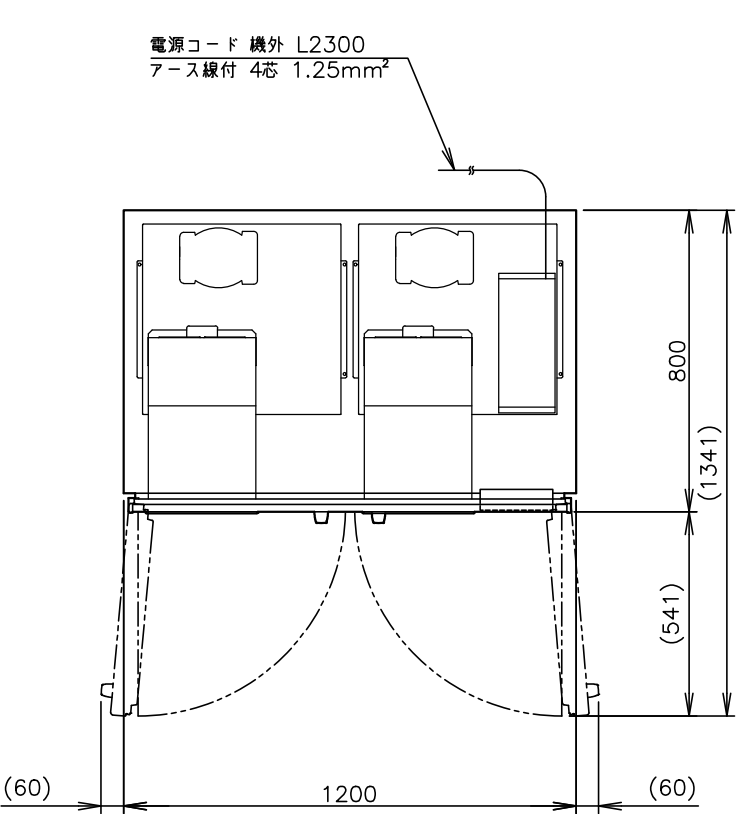
<div style="border: 1px solid black; padding: 5px; min-height: 140px;"> <!-- Empty box for drawing --> </div>	<div style="border: 1px solid black; padding: 5px; min-height: 140px;"> <!-- Empty box for drawing --> </div>
---	---



品番	間口(W)	奥行(D)
MSS610	606	461
MSS760	759	461
MSS910	911	461
MSS1070	1063	461
MSS1220	1213	461
MSS1520	1519	461
MSS1820	1822	461
LSS610	606	614
LSS760	759	614
LSS910	911	614
LSS1070	1063	614
LSS1220	1213	614
LSS1520	1519	614
LSS1820	1822	614

品 番	高さ (H)
P1390	1384
P1590	1587
P1900	1892
P2200	2197

	縮 尺	検図	物件名称 平成30年度静岡県立こども病院院内保育所 厨房機器	品名 430ソリッドエレクトージェルフ	形式 MSS1070-P1590-4A	寸法 W: 1070 D: 461 H: 1587	台数 1	No. 2
	1/20							
	年月日 2018/10/26	作図						

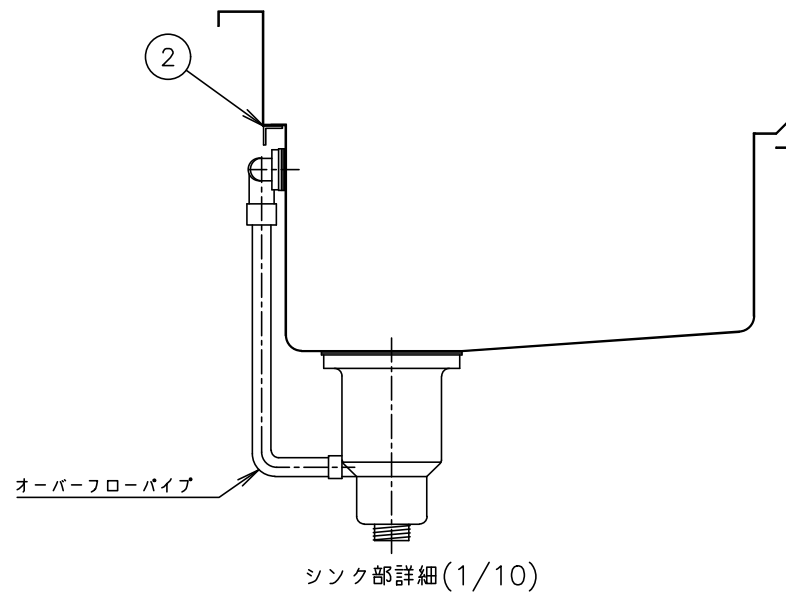
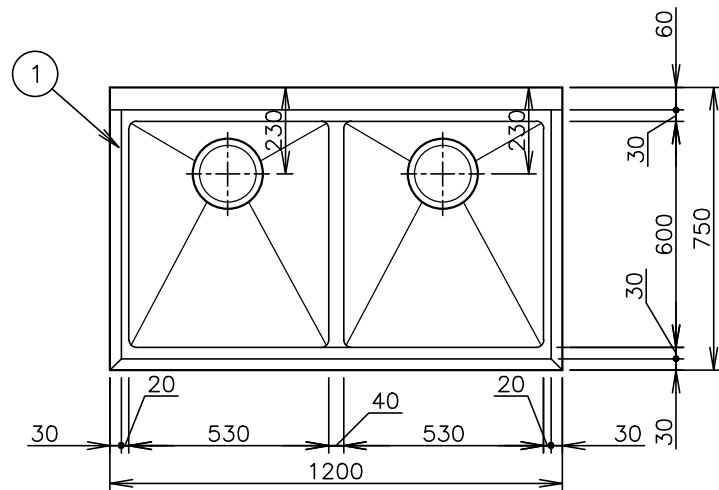


製品名	ホシザキ業務用冷凍冷蔵庫
形名	HRF-120AF3
電源	三相 200V 50/60Hz 容量0.85kVA(4.3A)
電流	運転電流 1.3/1.2A 電動機定格電流 1.0/0.9A 始動電流 5/4A
消費電力	電動機定格消費電力 290/305W(力率83/97%) 電熱装置定格消費電力 638W 冷却時消費電力 355/370W 霜取時消費電力 638/638W
年間消費電力量	1430kWh/年
放熱量	680/720W
電源コード	2.3m(アース線付、プラグ無)
定格内容積	総内容積984L(冷蔵室492L、冷凍室492L)
外形寸法	幅1200×奥行800×高さ1910(～1940)mm
内形寸法	冷蔵室：幅521×奥行648×高さ1398mm 冷凍室：幅521×奥行648×高さ1398mm
外装	ステンレス鋼板、亜鉛鋼板(後板、底板) フッ素プレコートステンレス鋼板(フロントパネル・扉)
内装	ステンレス鋼板、ABS樹脂
断熱材	硬質ポリウレタン一体発泡
冷却方式	強制対流式
除霜方式	冷蔵室：ヒータ式、オフサイクル式自動選択 冷凍室：ヒータ式
圧縮機	冷蔵室：全密閉形 出力140W(一定速) 冷凍室：全密閉形 出力180W(インバータ)
凝縮器	フィン&チューブ形 強制空冷式
冷却器	フィン&チューブ形
冷媒	R134a
庫内温度制御	冷蔵室：マイコン制御(デジタル温度表示)－6～12℃調節可能 冷凍室：マイコン制御(デジタル温度表示)－25～－7℃調節可能
除霜制御	マイコン制御
電気回路保護	漏電遮断器、アース線
冷媒回路保護	冷蔵室：モータプロテクタによる圧縮機停止(自動復帰) 冷凍室：ケースサーモによる圧縮機停止(自動復帰)
脚	樹脂製90～120mm調整可能
棚網	棚網(6枚)+スノコ(2枚)
製品質量	149kg(梱包時 155kg)
梱包	簡易ダンボール梱包 幅1270×奥行890×高さ1980mm
付属品	ドレンジョイント式、ドレンホース2本
使用条件	周囲温度5～35℃ 電圧変動：定格電圧の±10%以内

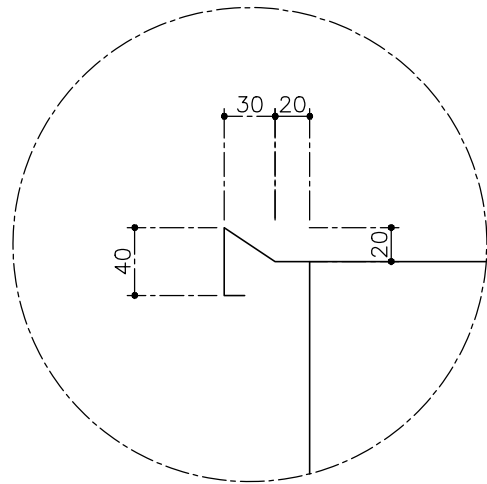
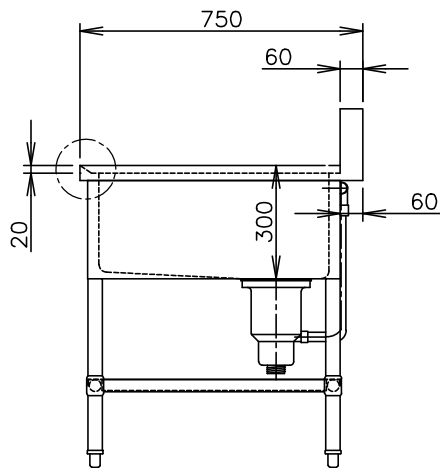
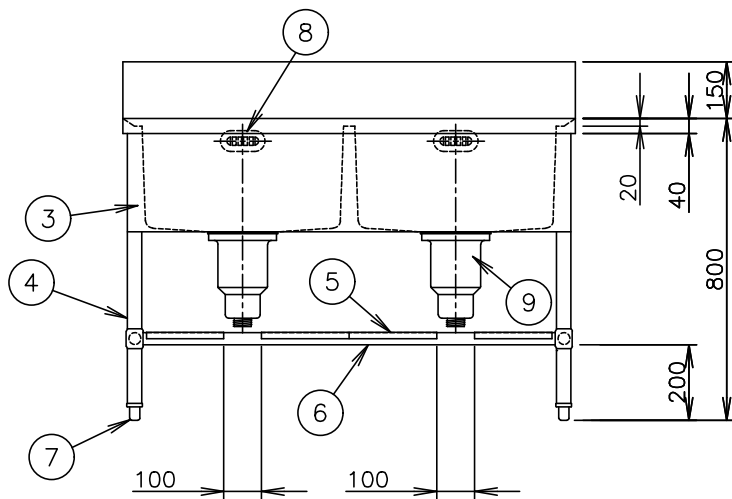
- ※仕様・外観につきましては、改良のため予告なく変更することがあります。
1. 設置条件について
場所、給排水、電源等は取扱説明書・据付工事説明書に従って正しく行ってください。
また、本体設置スペースは、設置条件により若干異なることがありますので、10mm程度余裕をとってください。
(給排気スペース・配管スペース等は本体設置スペースとは別に確保が必要です。)
 2. 放熱量は、周囲温度30℃における最終到達温度の時の値です。
 3. 元ブレーカー容量は5A 200Vです。
必ず専用回路(過負荷・短絡保護あり)を使用してください。
 4. 製品コード：R396

消費電力量について
・年間消費電力量は、JIS B8630(2009年版)で決められた測定方法と計算方法において得られた値を表示しております。
・消費電力量は、付加機能(オプション)のない標準品により表示しております。
付加機能(オプション)を追加した製品は消費電力量が増加する場合があります。

	縮尺	検図	物件名称 平成30年度静岡県立こども病院院内保育所 厨房機器	品名 冷凍冷蔵庫	形式 HRF-120AF3	寸法 W: 1200 D: 800 H: 1910	台数 1	No. 3
	1/20							
	年月日 2018/10/26	作図						

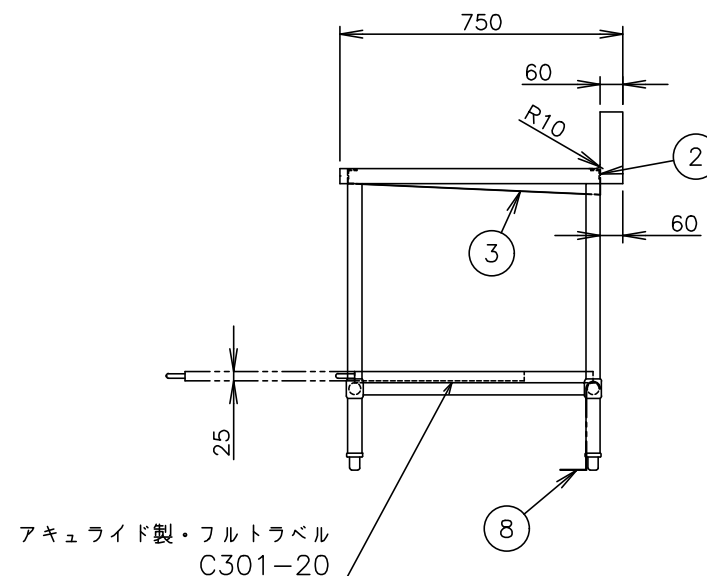
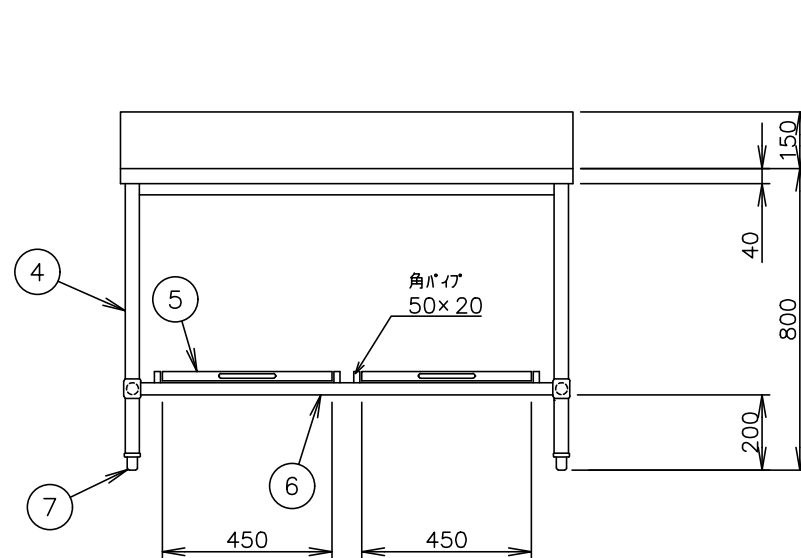
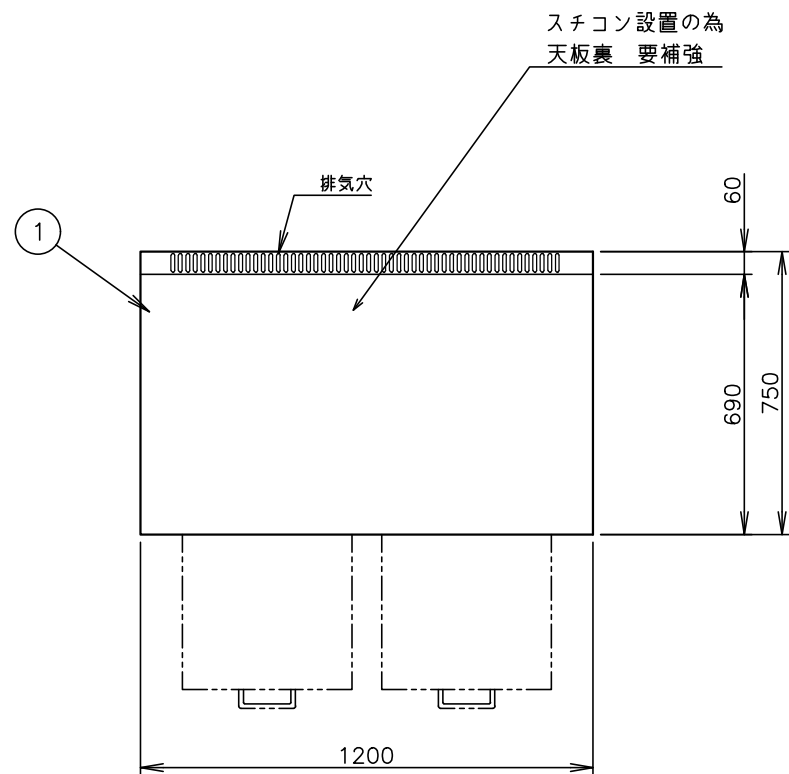


1	天板	SUS430 厚さ1.2mm No.4仕上
2	本体フレーム	SUS430 Lアングル 25×25×厚さ3mm
3	化粧板	SUS430 厚さ0.8mm No.4仕上 3方化粧
4	脚	SUS430 丸パイプ φ38mm #400仕上
5	スノコ	SUS430 厚さ1.2mm #400仕上 脱着式平棚
6	脚枠	SUS430 丸パイプ φ32mm #400仕上
7	脚先	SUS304 アジャスト
8	オーバーフロー	TO-232 スギコ産業(株)製
9	排水トラップ	TO-195(配管接続径40A・大型ゴミ収納器付) スギコ産業(株)製
付属品		ジャバラホース(先端外径φ35)又は、排水システム本体アダプタセット(40A用)



ドライ仕様
バックガード付

	縮尺	検図	物件名称 平成30年度静岡県立こども病院院内保育所 厨房機器	品名 調理シンク(ドライ)	形式	寸法 W: 1200 D: 750 H: 800	台数 1	No. 4
	1/20	作図						
年月日 2018/10/26								

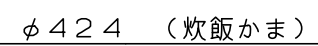
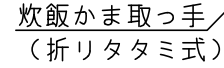
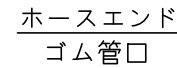


1	天板	SUS430 厚さ1.2mm No.4仕上
2	本体フレーム	SUS430 Lアングル 25×25×厚さ3mm
3	傾斜板	SUS430 厚さ1.0mm No.4仕上
4	脚	SUS430 丸パイプ φ38mm #400仕上
5	炊飯台車	SUS430 厚さ1.2mm #400仕上 スライドレール C301-20(アキュライド製)
6	脚枠	SUS430 丸パイプ φ32mm #400仕上
7	脚先	SUS304 アジャスト
8	転倒防止金具	SUS304 厚さ2.0mm×2コ

スライドレール：フルトラベル仕様

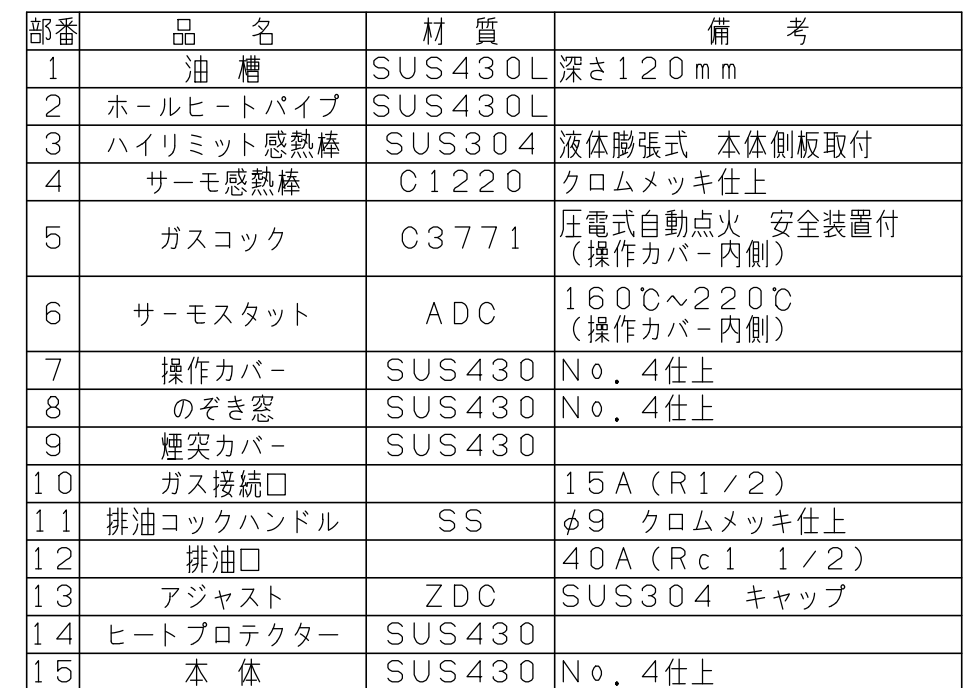
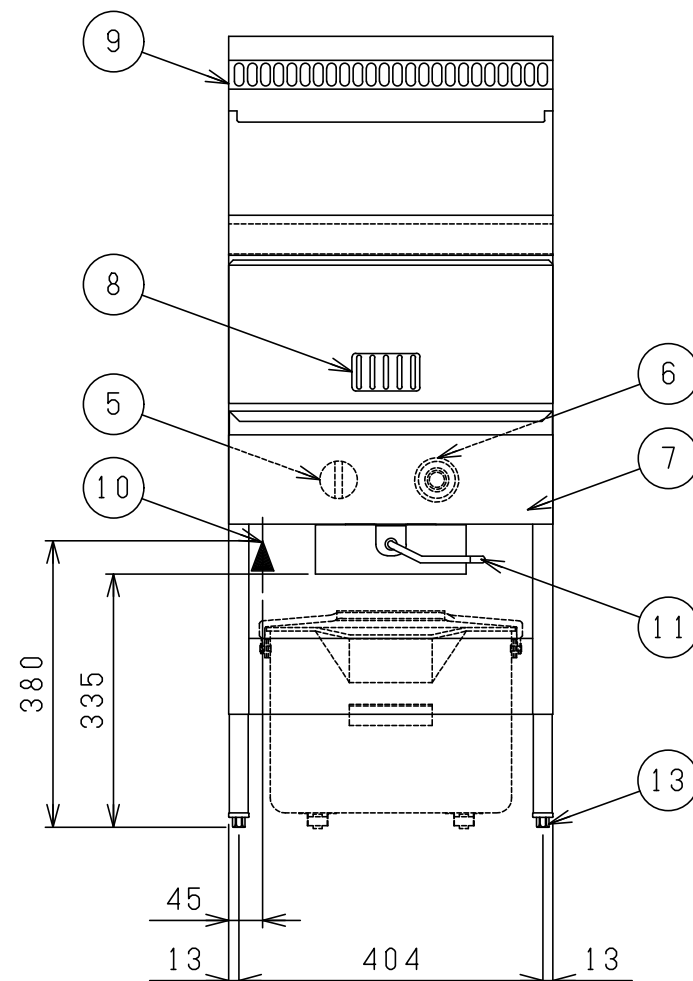
バックガード付・炊飯台車2個

	縮尺	検図	物件名称 平成30年度静岡県立こども病院院内保育所 厨房機器	品名 炊飯台車付ワークテーブル	形式	寸法 W: 1500 D: 750 H: 800	台数 1	No. 6
	1/20							
	年月日 2018/10/26	作図						

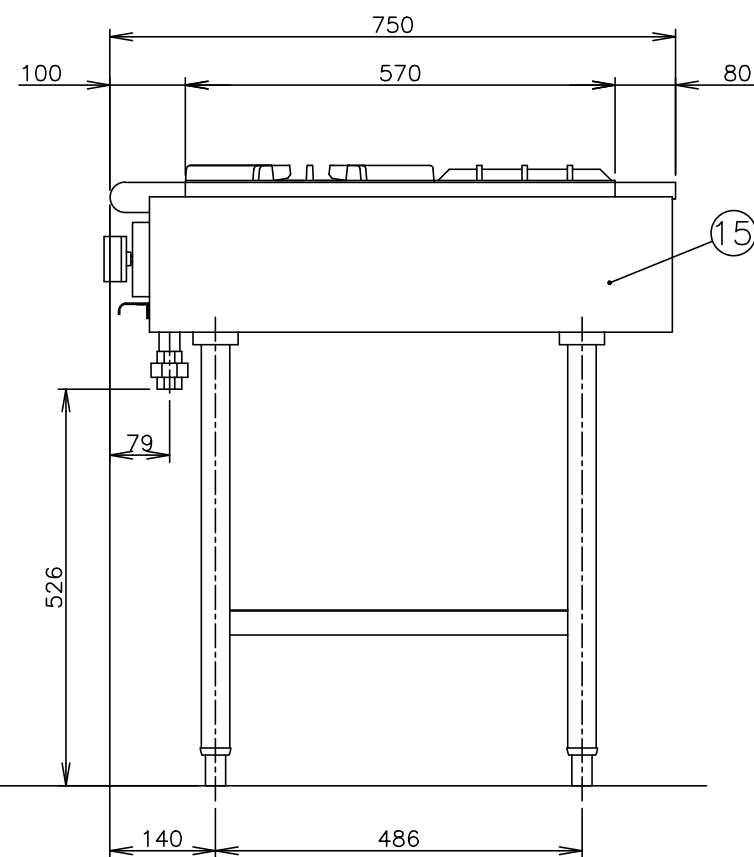
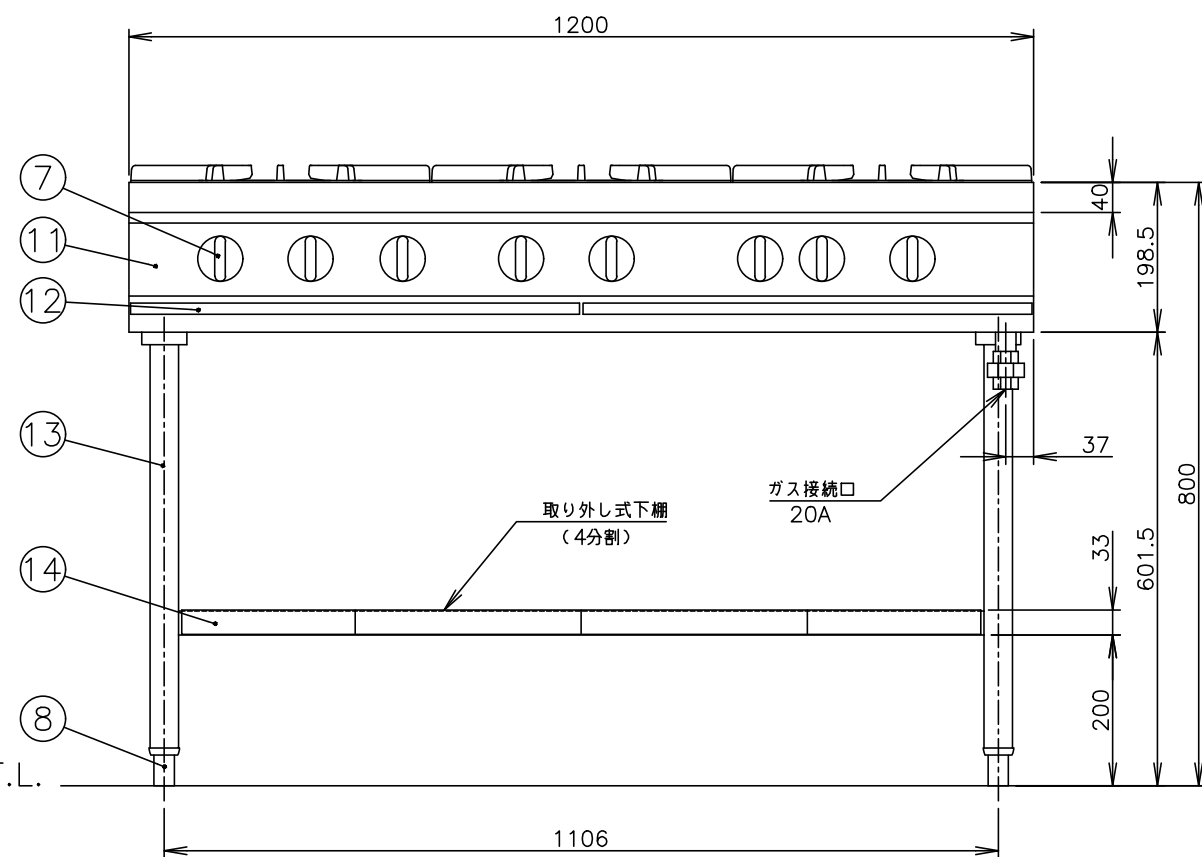


外形寸法
(mm)

縮尺	1/5
年月日	2018/10/2

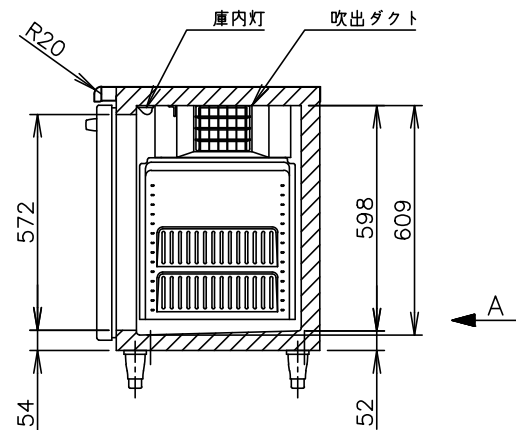
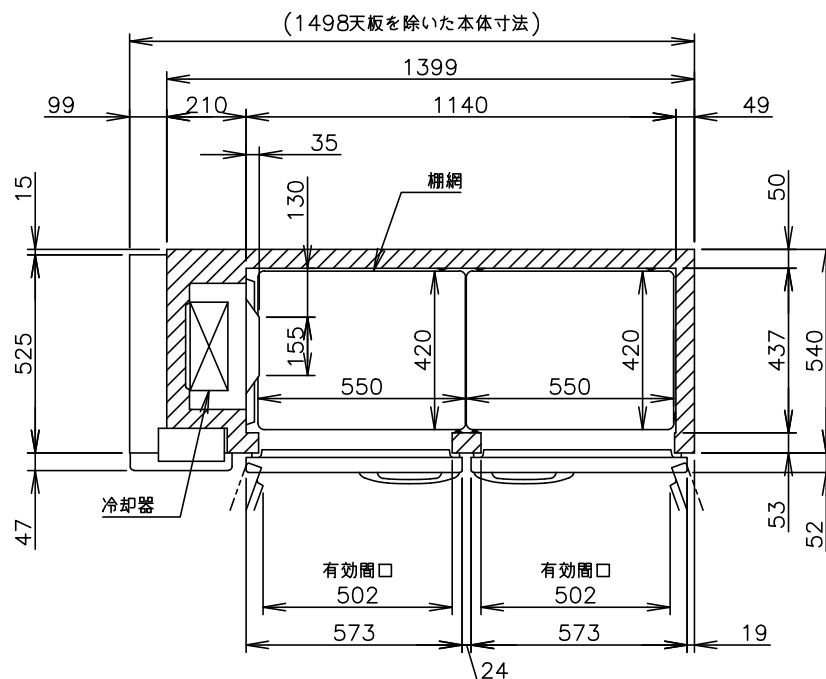
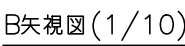


	縮 尺 1/10	検図	物件名称 平成30年度静岡県立こども病院院内保育所 厨房機器	品名 涼厨ガスフライヤー	形式 MGF-C18K	寸法 W: 430 D: 610 H: 800	台数 1	No. 9
	年月日 2018/10/26	作図						



注) 1.SCALEは1/10。(この用紙サイズがA3の場合の尺度です。)
2.仕様及び外観を改良のため、予告なく変更することがあります。

	縮 尺 1/10	検図	物件名称 平成30年度静岡県立こども病院院内保育所 厨房機器	品名 ガステーブル	形式 XY-12755T	寸法 W: 1200 D: 750 H: 800	台数 1	No. 10
	年月日 2018/10/26	作図						



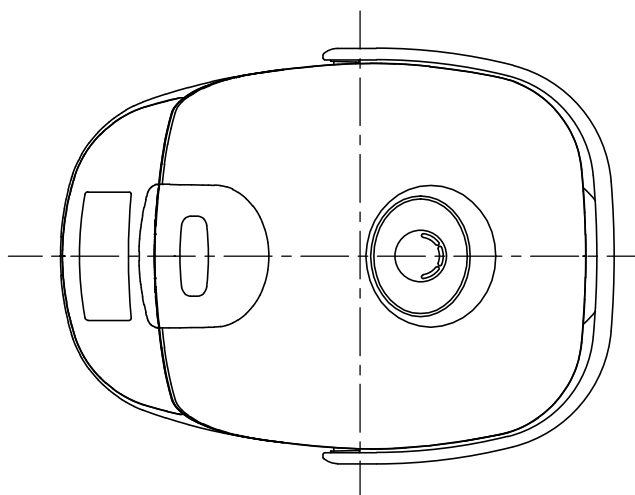
※仕様・外観につきましては、改良のため予告なく変更することがあります。

1. 設置条件について
場所、給排水、電源等は取扱説明書・据付工事説明書に従って正しく行ってください。
また、本体設置スペースは、設置条件により若干異なることがありますので、10mm程度余裕をとってください。
(吸排気スペース・配管スペース等は本体設置スペースとは別に確保が必要です。)
2. 放熱量は、周囲温度30℃における最終到達温度の時の値です。
3. 製品コード：T124

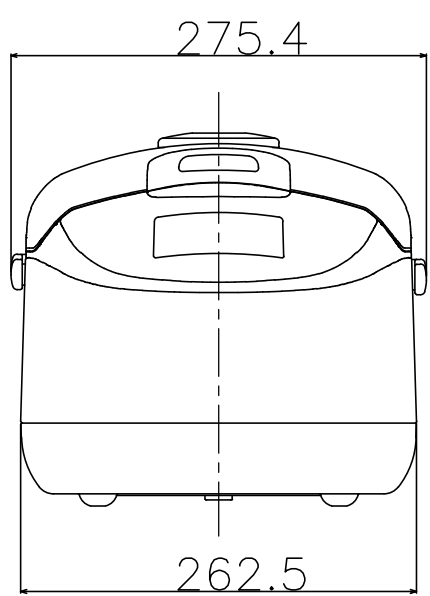
消費電力量について

- ・年間消費電力量は、JIS B8630(2009年版)で決められた測定方法と計算方法に
おいて得られた値を表示しております。
- ・消費電力量は、付加機能(オプション)のない標準品により表示しております。
付加機能(オプション)を追加した製品は消費電力量が増加する場合があります。

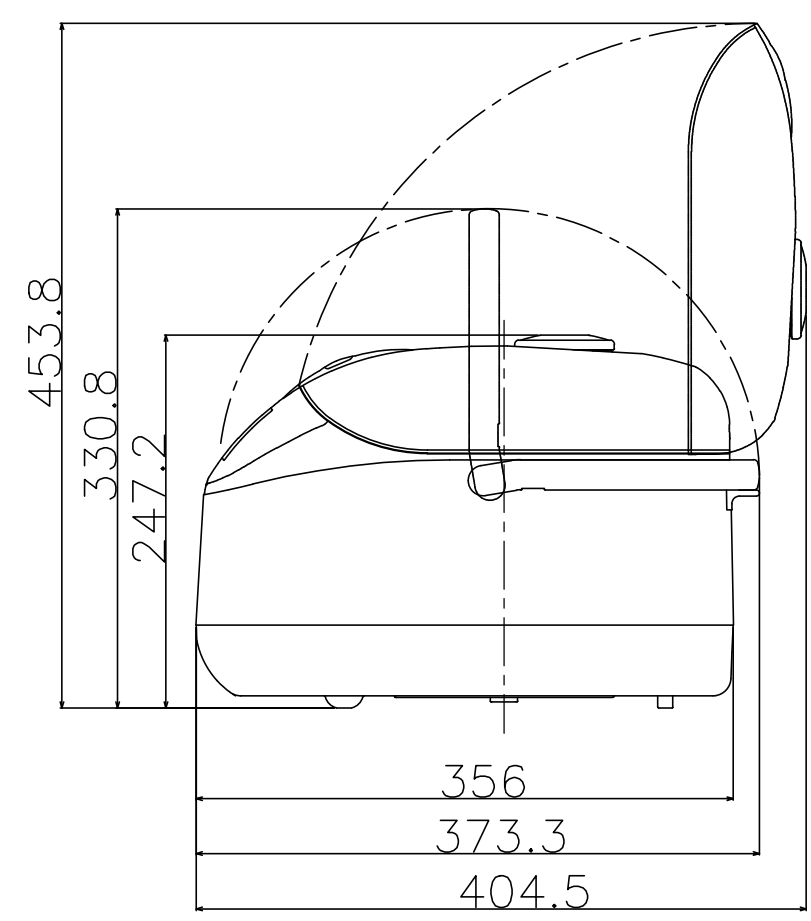
	縮 尺 1/20	検図	物件名称 平成30年度静岡県立こども病院院内保育所 厨房機器	品名 テーブル形冷蔵庫	形式 RT-150SNF-E	寸法 W: 1500 D: 600 H: 800	台数 1	No. 13
	年月日 2018/10/26	作図						



上面図



正面図

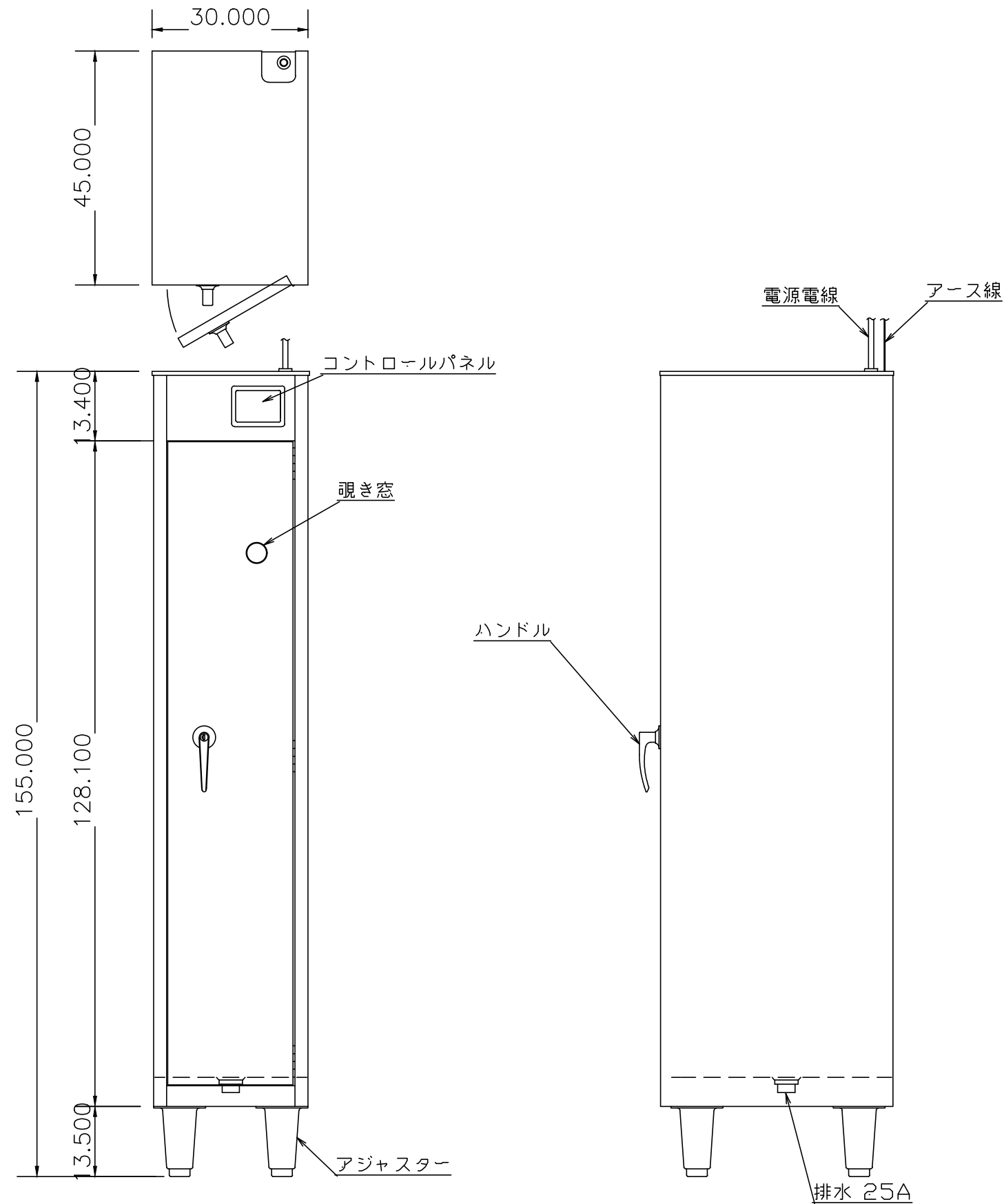


側面図

品名	業務用IH炊飯ジャー
品番	NH-YG18
図名	外観参考図
日付	平成13年5月18日

消費電力：単相100V 1290W

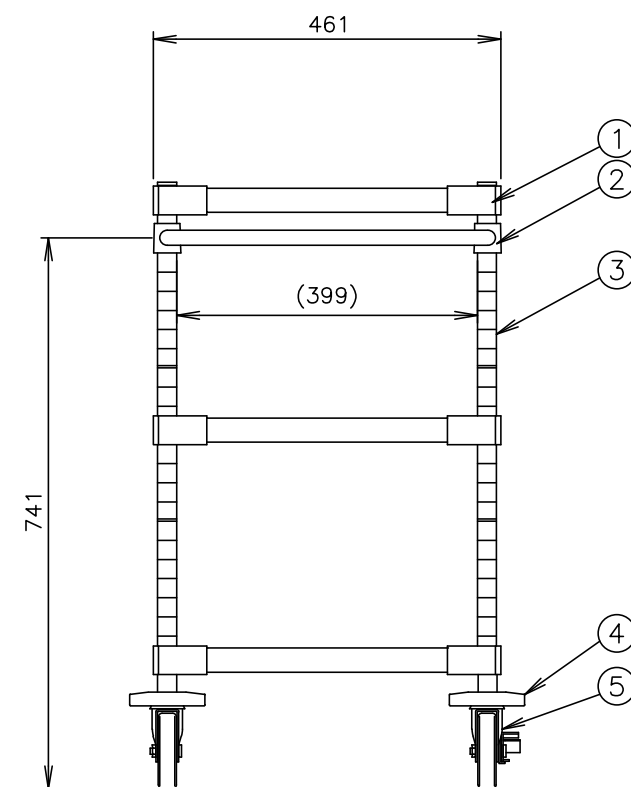
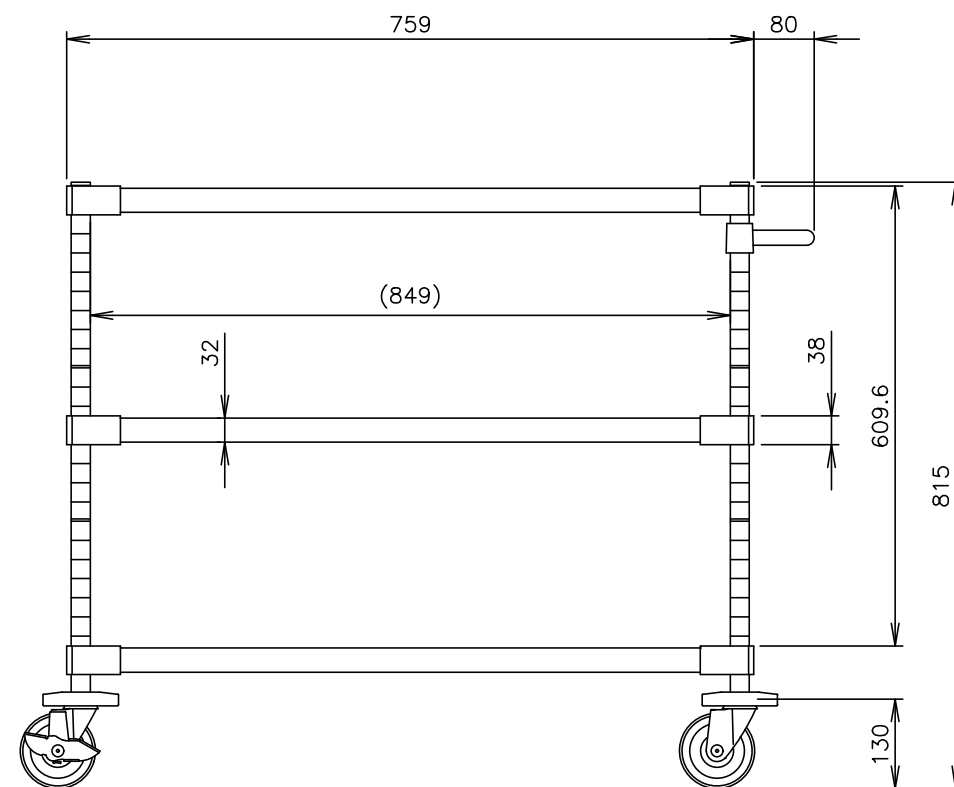
	縮尺	検図	物件名称 平成30年度静岡県立こども病院院内保育所 厨房機器	品名 IH炊飯ジャー	形式 NH-YG18	寸法 W: 275 D: 370 H: 250	台数 1	No. 14
	1/5	作図						
年月日 2018/10/26								



収納能力
包丁 8本 (最長刃長270, 柄150)
(最短刃長190)
まな板 4枚 (最大800×320×32)
(最小380×320×32)

付属品
本体固定金具 1個

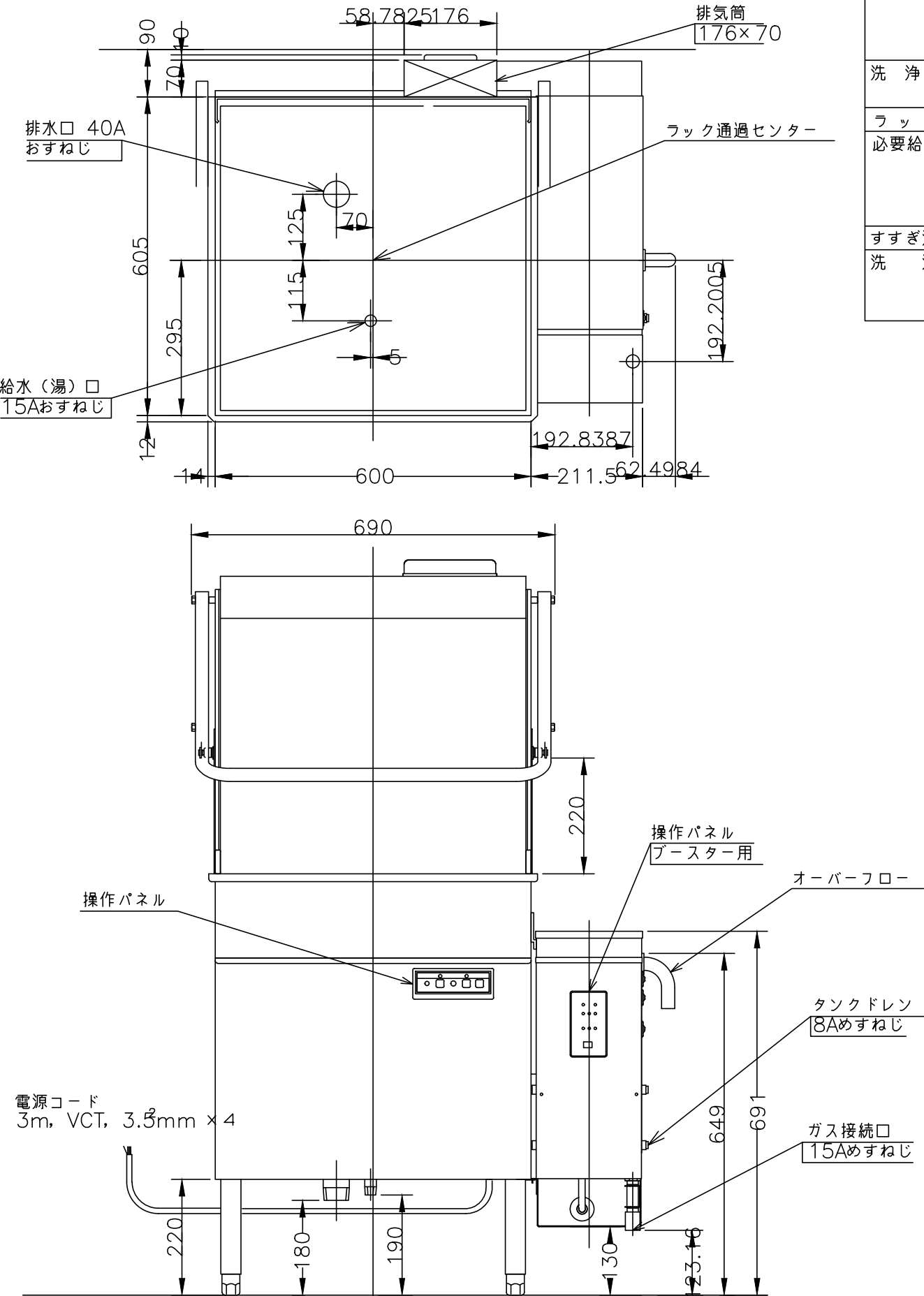
	縮 尺	検図	物件名称 平成30年度静岡県立こども病院院内保育所 厨房機器	品名 包丁まな板殺菌庫	形式 SC-84SHD	寸法 W: 350 D: 450 H: 1550	台数 1	No. 15
	年月日 2018/10/26	作図						



メーカー名		エレクトー株式会社
品名		ステンレスエレクトーカート
形式		UTSカートNUTS1-S
外形寸法		幅759×奥行461×高さ815mm
No.	部品名	仕様
1	棚：ソリッドエレクトーシェルフ	SUS430製1.2mm厚のNo.4研磨材を使用し、4辺の側縁部には補強リブを設ける。コーナー部にはADC12アルミダイカスト製金具をボルト固定する。棚はABS製テーパースリーブを使用し、柱の任意の位置に固定可能。
2	サイドハンドル	SUS304 φ20.0,肉厚1.0mm ステンレスパイプ使用。表面#600バフ研磨仕上げ。アルミテーパースリーブ、Cリングを使用し、任意の位置に固定可能。
3	ポール	外径φ25.4,肉厚1.2mmのSUS304パイプ使用。表面は#600研磨(相当)を施し、棚位置決め用の溝を25.4mmピッチで設ける。
4	回転バンパー	ポリウレタン樹脂成形品。φ100×19mm。
5	キャスター	φ100：エラストマー車輪、スチール金具・三価クロメート仕上。柱下端部に打込み固定。対角ストッパー付。

	縮 尺 1/10	検図	物件名称 平成30年度静岡県立こども病院院内保育所 厨房機器	品名 配膳ワゴン	形式 NUTS1-S	寸法 W: 759 D: 461 H: 815	台数 1	No. 16
	年月日 2018/10/26	作図						

洗浄方式	洗 浄	上部 4エンドアーム回転ノズル 下部 トリプルアーム回転ノズル	すすぎ湯タンク	容 量：18.5 L (有効 9 L)
	すすぎ	上部 回転ノズル 下部 4バルブ4アーム回転ノズル	洗 浄 ポ ンプ すすぎ ポ ンプ	電動機定格出力 750 W 電動機定格出力 60 W
洗 浄 時 間		1 ラック 60 s 洗浄 45 s, 水切 5 s, すすぎ 10 s	電 源	三相 200 V 50・60 Hz
			消 費 電 力	5.0 kW
ラ ッ ク 処 理 数		60 ラック/h (500 mm角形ラック)	最 大 電 流 値	15.0 A
必要給水(湯)能力		温 度：10℃以上 流 量：3.4 L／min以上 給 湯 圧：49.1kPa～491kPa (0.5～5.0 kgf／cm ²)	質 量	110 kg
			ガスブースター	ガス消費量 都市ガス (13A)：18.6 kW (16,000 kcal／h 1.46 m ³ ／h) (12A)：16.7 kW (14,400 kcal／h 1.46 m ³ ／h) LPガス：18.6 kW (16,000 kcal／h 1.33 kg／h) 温度制御：サーミスタ方式 65℃, 75℃, 85℃の3段階設定電子式 点火方式：電子式ダイレクト点火 炎検出方式：フレイムロッド検出
すすぎ湯消費量		2.2 L／ラック		
洗 浄 槽		容 量：62 L 加熱方式：電気ヒーター 4.0 kW 温度制御：サーミスタ方式 (65℃)		



※洗剤、リンス剤及び供給装置については、洗剤メーカーにご相談ください。

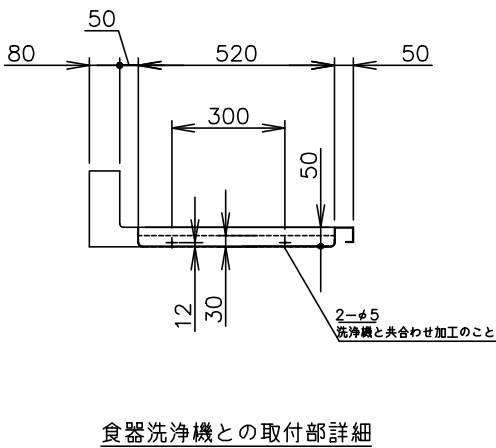
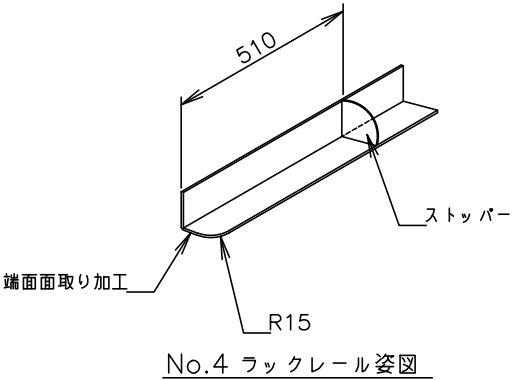
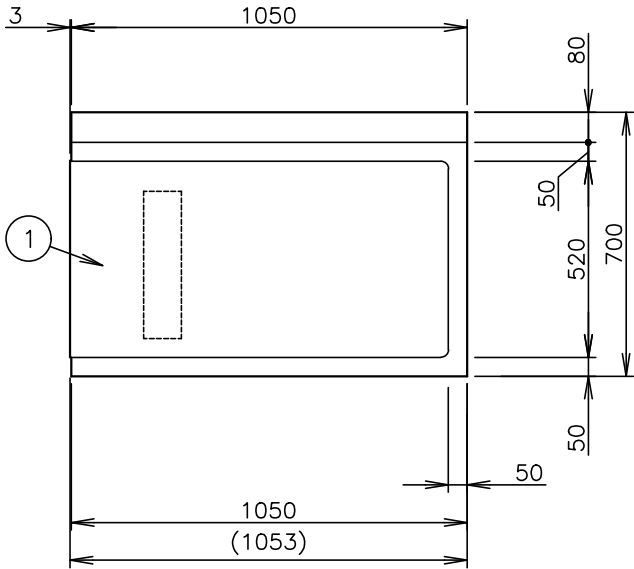
日ガス検 形式認証番号
T12E001023—A01
給水装置 形式認証番号
TW4003

注) アジャスト調整範囲：
基準高さ(800)に対して-30, +60

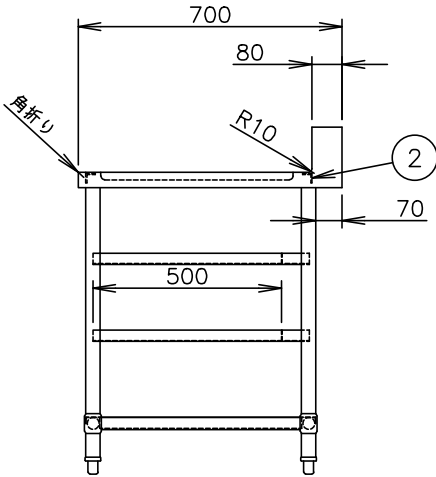
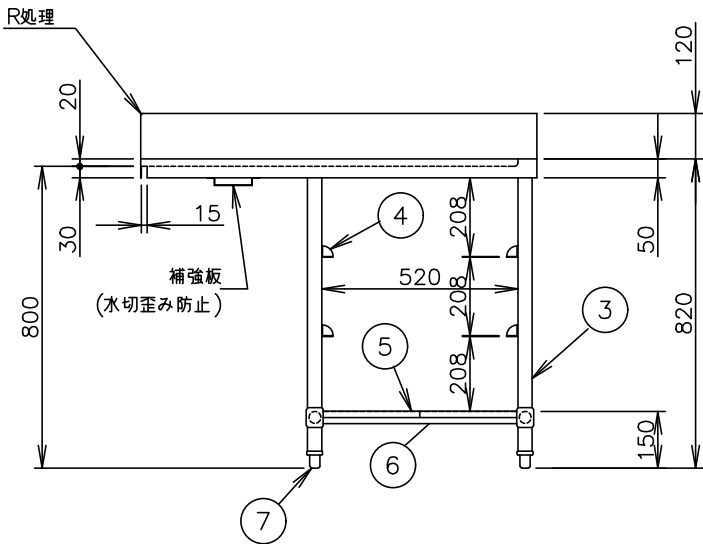
注) 指示なき寸法公差は±5とする

縮 尺 1/10	検図	物件名称 平成30年度静岡県立こども病院院内保育所 厨房機器	品名 自動洗浄機	形式 SD-113GSA	寸法 W: 600 D: 605 H: 1370	台数 1	No. 18
	年月日 2018/10/26	作図					

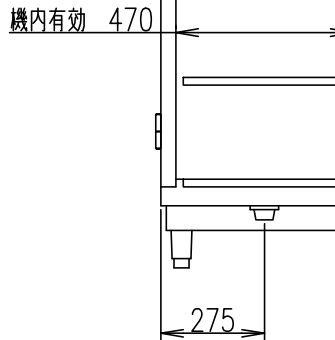
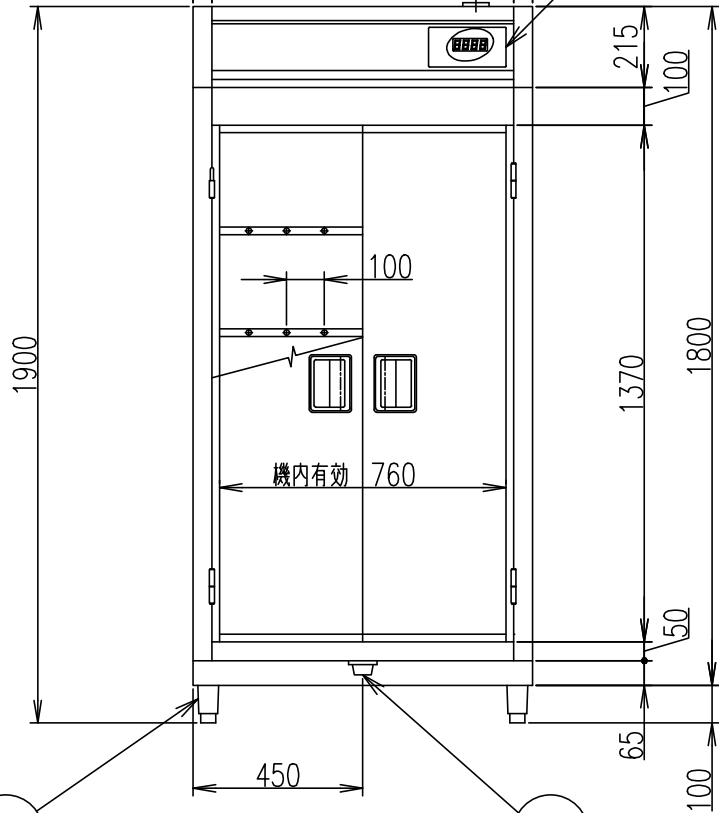
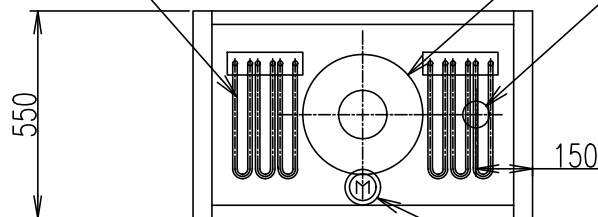
1	天板	SUS430 厚さ 1.5mm No.4仕上
2	本体フレーム	SUS430 Lアングル 25×25×厚さ 3mm
3	脚	SUS430 丸パイプ φ38mm #400仕上
4	ラックレール	SUS430 Lアングル 30×30×厚さ 2mm
5	スノコ	SUS430 厚さ 1.2mm #400仕上 脱着式平棚
6	脚枠	SUS430 丸パイプ φ32mm #400仕上
7	脚先	SUS304 アジャスト



食器洗浄機との取付部詳細

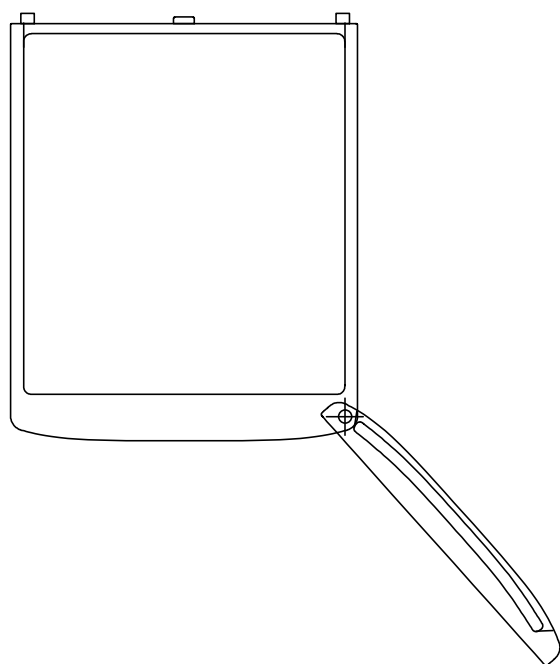


	縮 尺	検図	物件名称 平成30年度静岡県立こども病院院内保育所 厨房機器	品名 クリーンテーブル	形式	寸法 W: 1050 D: 700 H: 800	台数 1	No. 19
	1/20	作図						
	年月日 2018/10/26							



仕	収容能力	10ヶ (収容籠寸法390×360×200)
	棚段	5段 (1棚の耐荷重 40kg)
	※	※
	使用電力	3相200V 4.2kW 13.0A
	本体フレーム	SUS430 t=0.8
様	外板・扉	SUS430 t=0.8
	内板	SUS430 t=0.8
	断熱材	グラスウール t=25
	重量	148kg
	※	※

	縮 尺	検図	物件名称 平成30年度静岡県立こども病院院内保育所 厨房機器	品名 消毒保管機	形式 MCWK-10-e	寸法 W: 900 D: 550 H: 1900	台数 1	No. 20
	年月日 2018/10/26	作図						



名称		冷凍ストッカー
型 式 名		VF-K120X
総内容積	L	117
有効内容積	L	6.8L×7段
性能		※ ***
外形寸法	mm	幅460×奥行585×高さ1,110
内箱寸法	mm	幅306×奥行186×高さ94×7段
製品質量	kg	35
貯蔵庫	外箱材質	冷間圧延鋼板
	外箱仕上	粉体塗装仕上げ
	内箱材質	ABS樹脂
	内箱仕上	無処理
	断熱材	硬質ポリウレタンフォーム一体発泡
	バスケット 段数	7段
	バスケット 材質	PS
	天板材質	PP
	天板仕上	無処理
	扉	前面蝶番式 1枚扉
	照明	－
	冷凍サイクル	電源
プラグ形状		□□ L型φ (7A 125V)
電動圧縮機		全密閉型 呼称出力 117/136W±10%
蒸発器		強制対流フィンチューブ形
凝縮器		外箱兼用パイプオンシート形
送風機		蒸発器 1基
霜取方式		ヒーター 自動除霜
排水方式		自然蒸発式
冷媒		HCFC-134a
保護装置		オーバーロードリレー
警報装置		－
温度調節		ダイヤル付き自動機械サーモ制御式
電源コード長さ		約2m
消費電力 (50/60Hz) W		90/90 (電動機)、130/130W (電熱装置)
貯蔵量		6.8L×7段
付属品		－
別売品		－

	縮 尺 1/10	検図	物件名称 平成30年度静岡県立こども病院院内保育所 厨房機器	品名 検査用冷凍庫	形式 VF-K120X	寸法 W: 460 D: 585 H: 1110	台数 1	No. 21
	年月日 2018/10/26	作図						