

# AC-39 八ヶ岳国所 (その1)

観望室

前室

準備室

由視鏡室

CL#6 1000<sup>L</sup>  
1445 CMH  
CL#5 2000<sup>L</sup>  
1445 CMH

HS 200x200  
170 CMHx2

CL#2 1300<sup>L</sup>  
430 CMH

CL#2 2000<sup>L</sup>  
765 CMHx2

EX ガラリ 200x200  
(別添)

#1/4 3=30.3

0.2kW  
EX ガラリ 700x350  
(別添)

採尿採血室

尿体整理一般検査室

BLD 1000<sup>L</sup>  
325 CMH

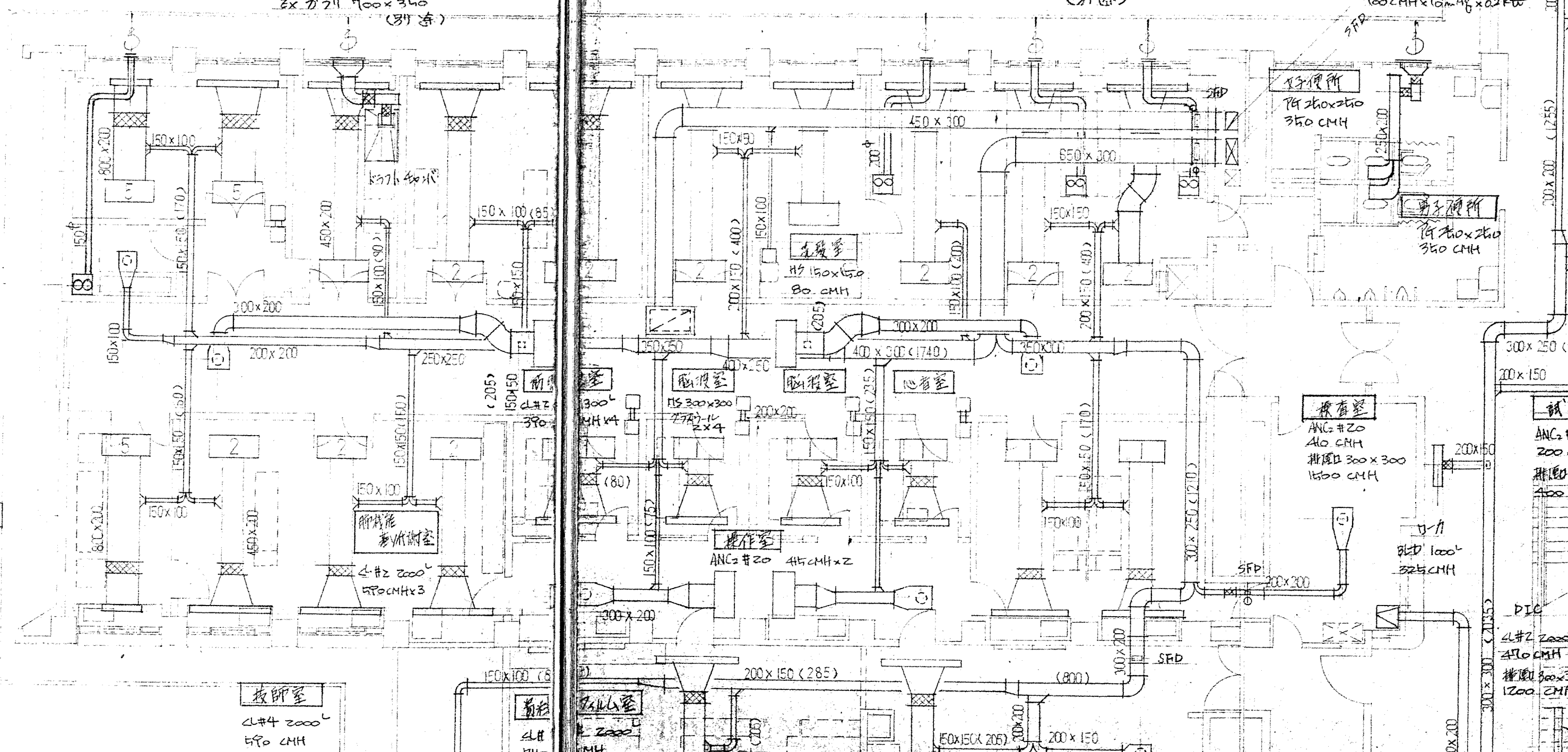
CL#2 2000<sup>L</sup>  
710 CMHx2

CL#2-2000<sup>L</sup>  
710 CMHx3

耕前 V-202Dx3

EX ガラリ 200x200x3  
(別添)

SFD  
#1/4 3=30.3  
EX ガラリ 450x300 (1240) Ex  
700 CMHx10m Agx0.2kW



超音波室  
L#5 1000<sup>L</sup>  
40 CMH

技師室  
CL#4 2000<sup>L</sup>  
590 CMH

前室  
CL#  
710

検査室  
ANC#20  
410 CMH  
排風口 300x300  
1500 CMH

試料  
ANC#  
200 c  
排風口 3  
400 c

CL#2 2000<sup>L</sup>  
470 CMH  
耕前 V-202Dx3  
1200 CMH

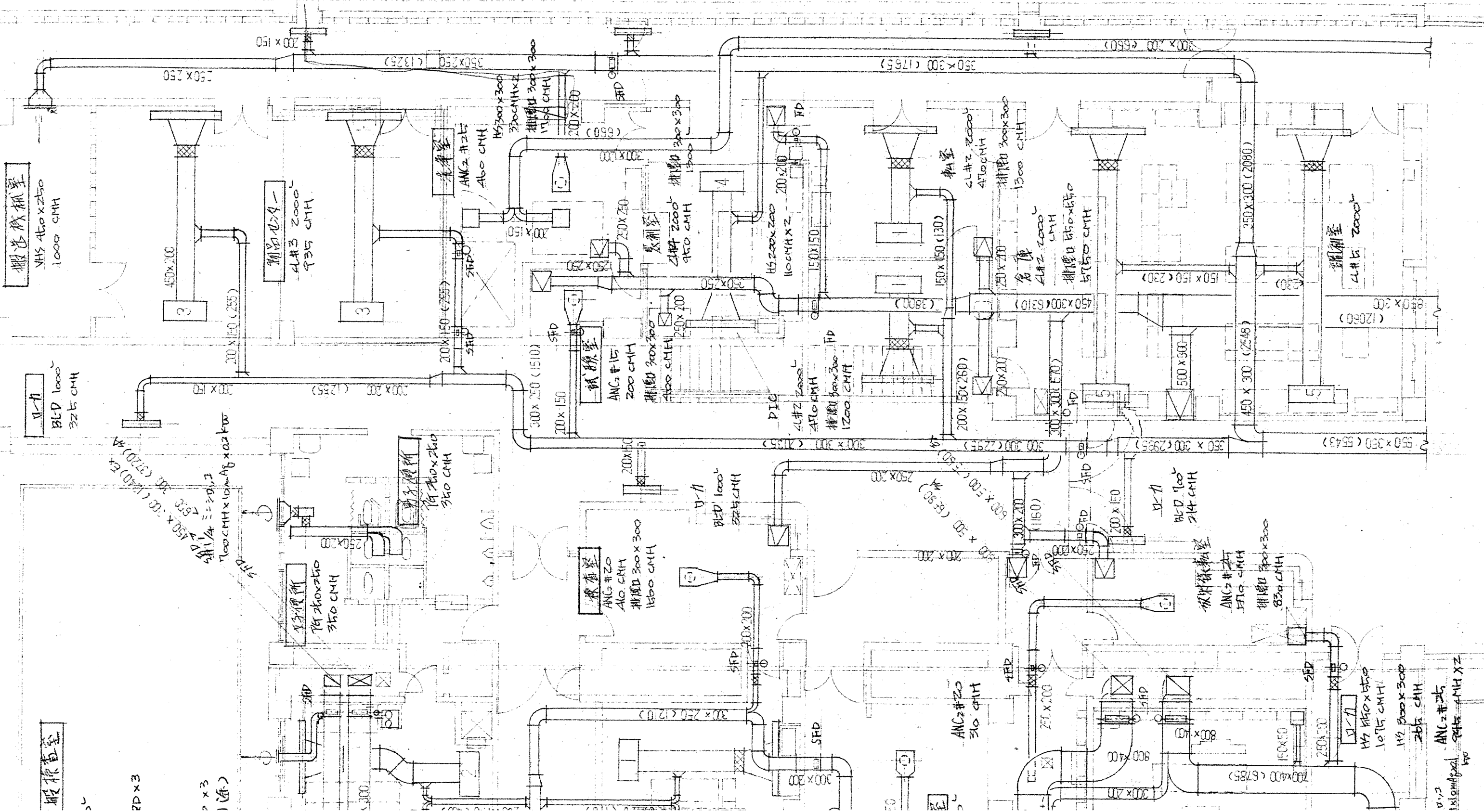
DIC  
CL#2 2000<sup>L</sup>  
470 CMH  
耕前 V-202Dx3  
1200 CMH

AC-39

八層機房

(802)

8-1  
BLD 1000  
376 CMH X 3



搬運機房  
NHS 460x250  
1000 CMH

物品庫  
4#3 2000  
935 CMH

ANC #25  
460 CMH

ANC #15  
200 CMH

搬運室  
ANC #20  
310 CMH

ANC #20  
310 CMH

搬運機房  
ANC #26  
266 CMH

ANC #26  
266 CMH

搬運室

2D X 3

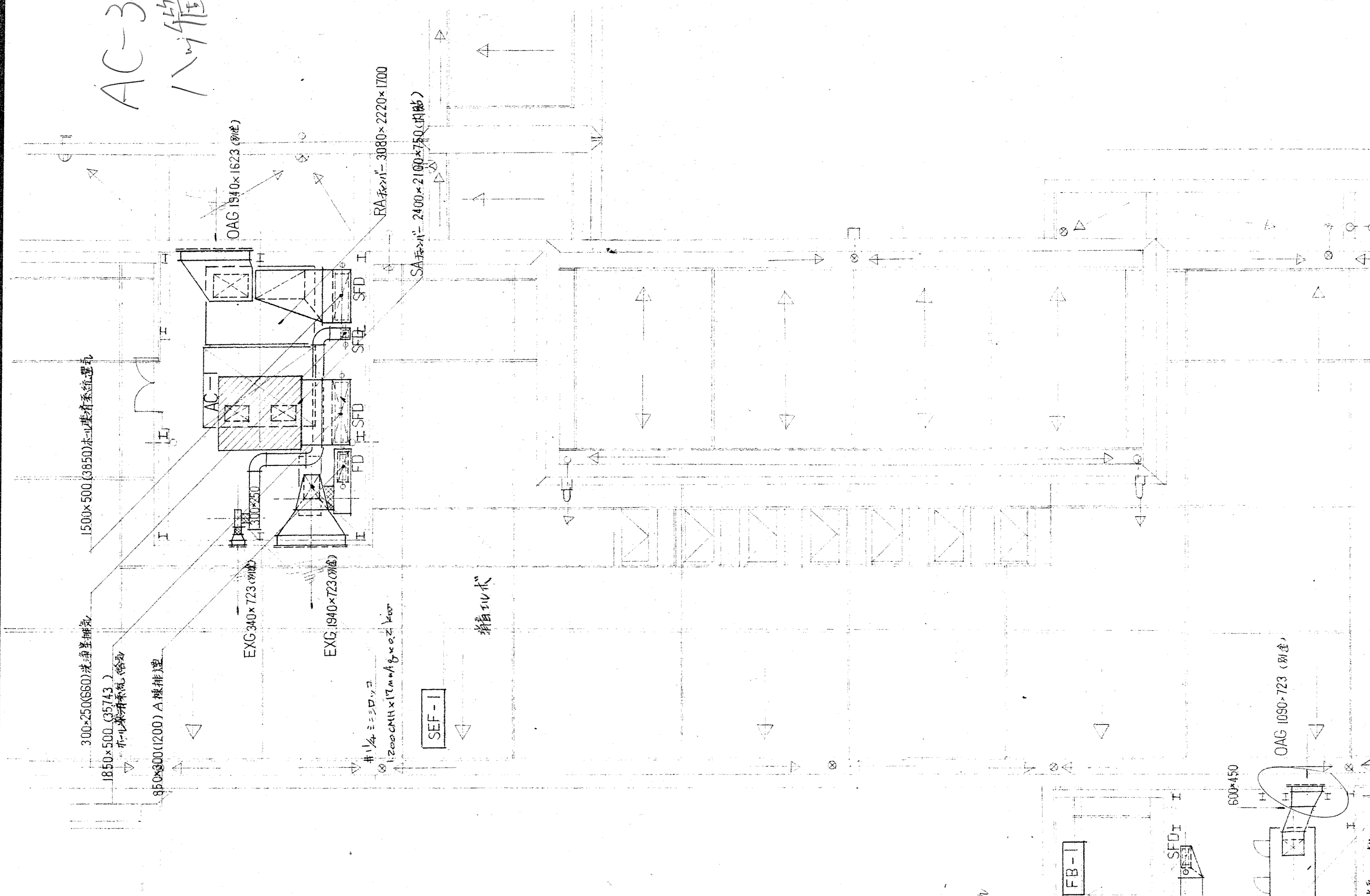
2 X 3  
(1 份)

1:150



AC-36

八ヶ岳研究所



1500x500 (3850)木上梁有系統置孔

300x250 (660)洗淨室補孔

1850x500 (35743)

弁上梁有系統置孔

850x300 (1200) A 棟排煙

EXG 340x723 (700)

EXG 1940x723 (700)

#1/4 300x300  
1:2000 CMH x 17m x Ag x az k00

SEF-1

排煙孔

OAG 1940x1623 (700)

RA 3080x2220x1700

SA 2400x2100x750 (700)

OAG 1090x723 (700)

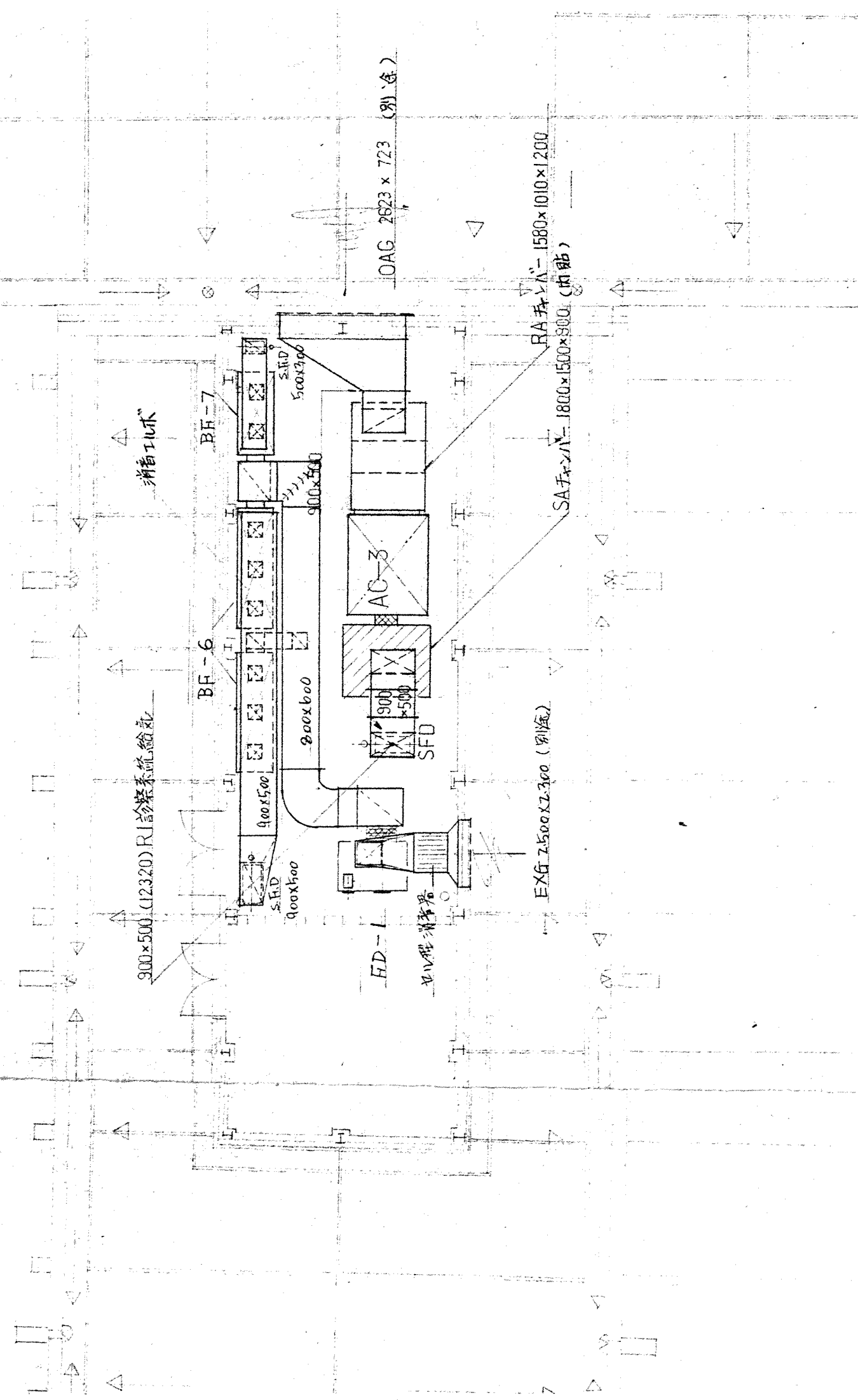
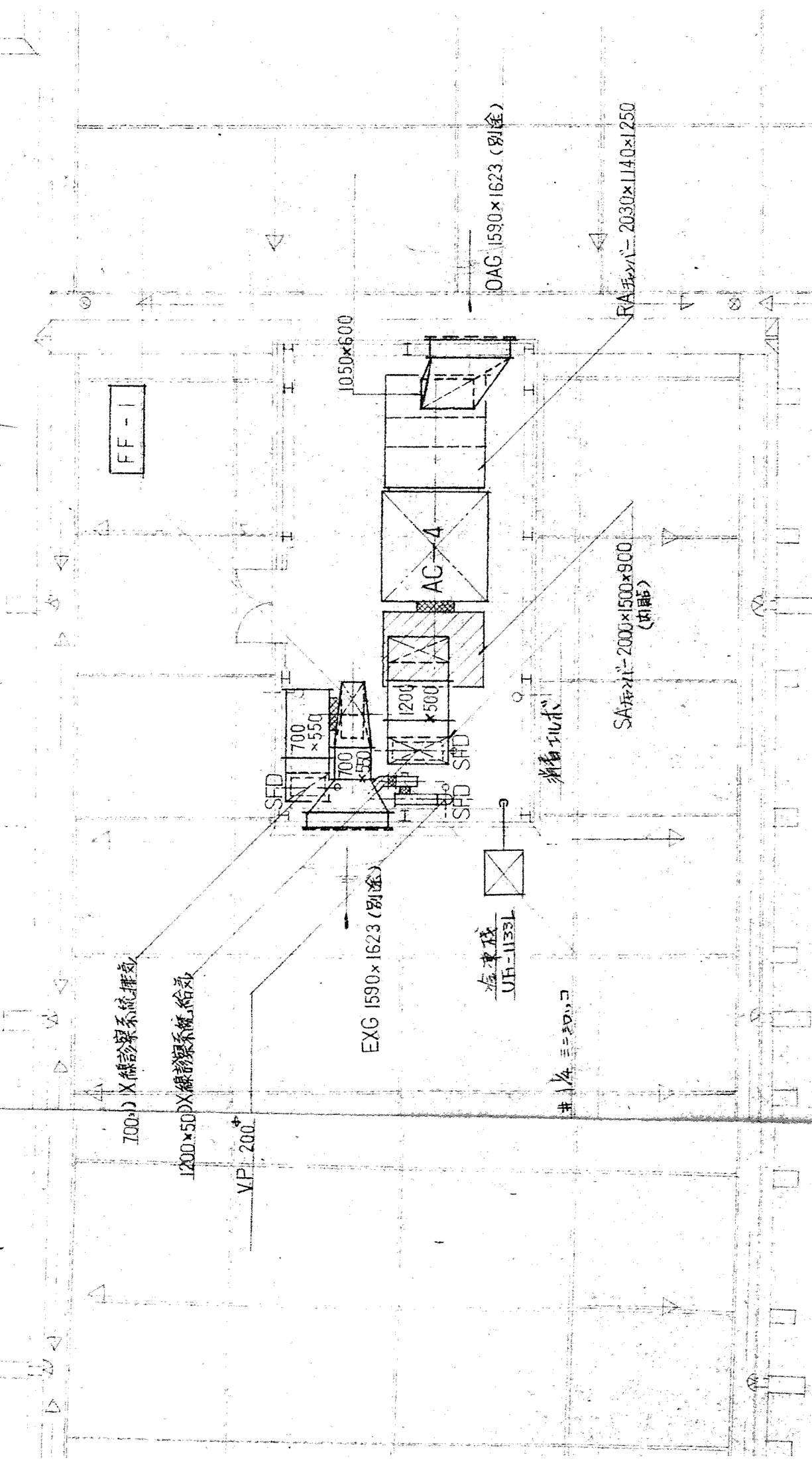
FB-1

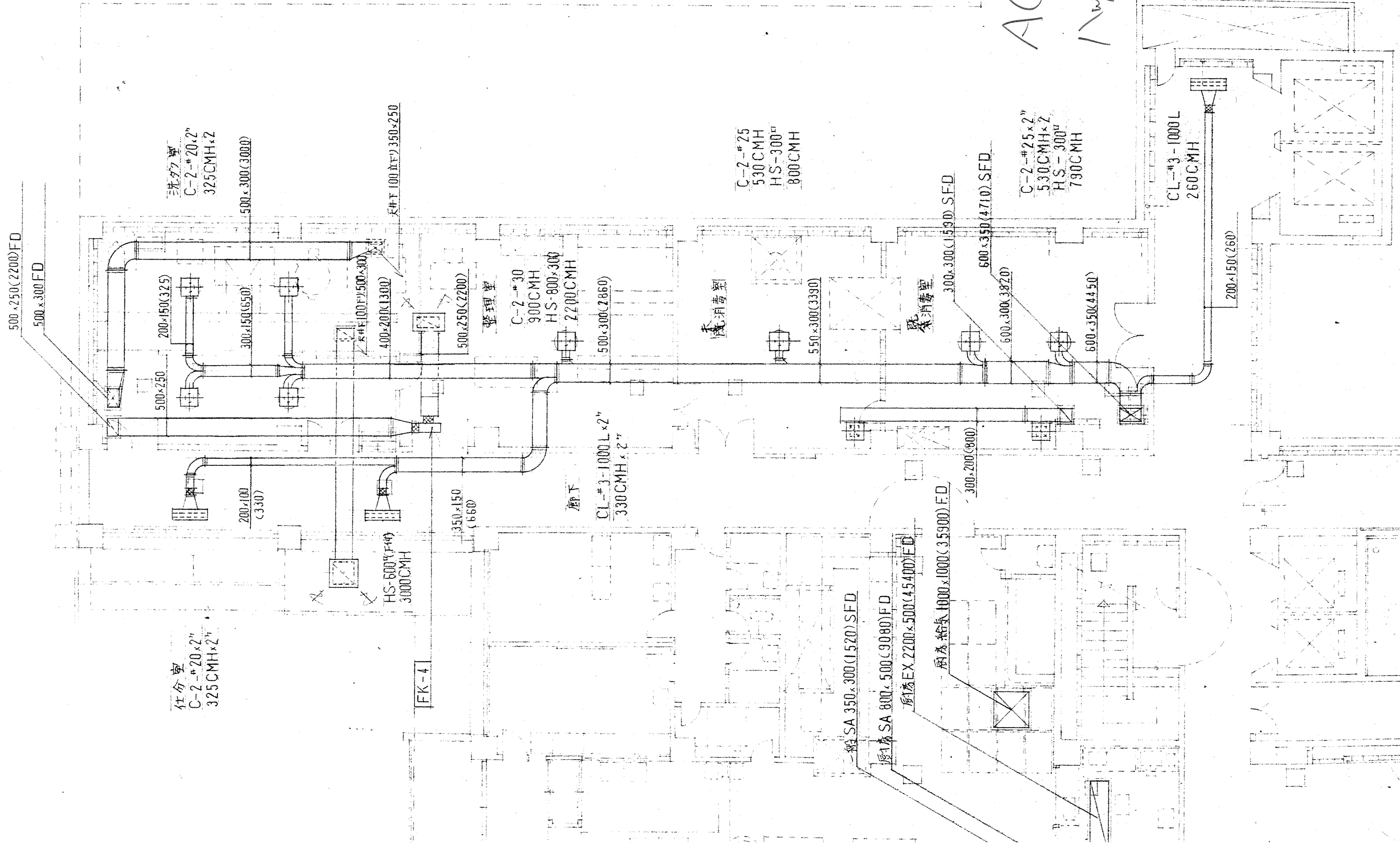
SFDI

排煙孔



# AC-37 / 144箇所





AC-38  
 1/4 箇所

仕分室  
 C-2-#20x2"  
 325CMHx2

洗面室  
 C-2-#20x2"  
 325CMHx2

HS-600(F14)  
 3000CMH

FK-4

350x150  
 (660)

整理室  
 C-2-#30  
 900CMH  
 HS-800x300  
 2200CMH

廊下

CL-#3-1000 L x 2"  
 330CMH x 2"

C-2-#25  
 530CMH  
 HS-300"  
 800CMH

消毒室

一般 SA 350 x 300 (1520) SFD

一般 SA 800 x 500 (9080) FFD

扇1為 EX 2200 x 500 (45400) FFD

扇為給水 1000 x 1000 (35900) FFD

300 x 300 (1590) SFD

600 x 350 (4710) SFD

C-2-#25x2"  
 530CMHx2  
 HS-300"  
 790CMH

CL-#3-1000 L  
 260CMH

200 x 150 (260)









AC-42

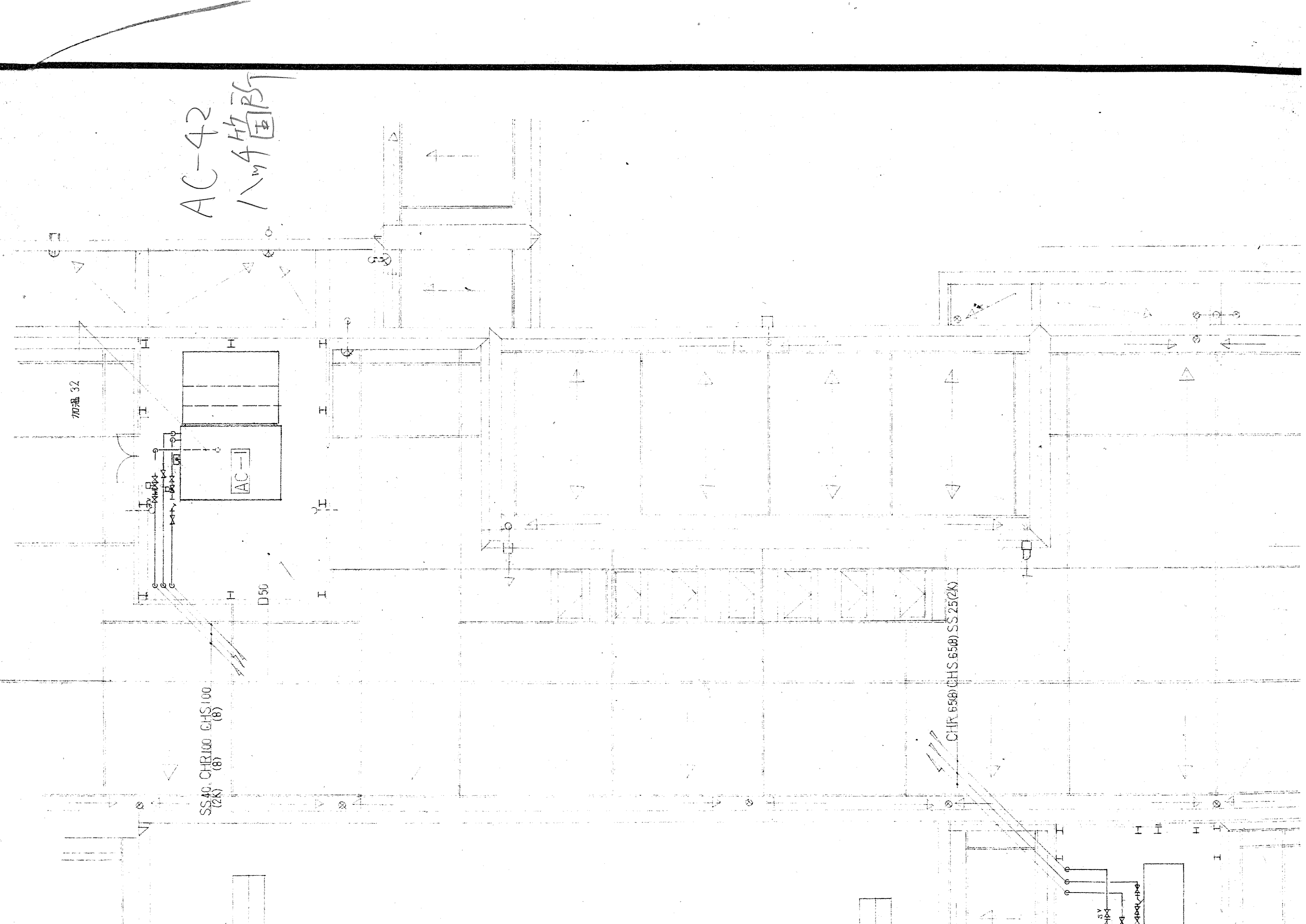
18m4<sup>H</sup>BS

加温 32

SSAQ, CHR100 CHS100 (8)

D50

CHR 650 CHS 650 SS 25(2K)



AC-43  
44  
ハコ4箇所

