


● 工事概要					
1. 工事名称 平成26年度 静岡県立こころの医療センター中央監視装置更新工事					
2. 工事内容			3. 特記事項		
(1) 管理診療棟 RPA-B1-2、RPA-3-1 盤内伝送端未装置類の更新工事を行う			(1) 更新工事においては建物管理に支障がでない様に、管理者と十分な協議を行う。		
(2) 病棟 RPB-1-1, RPB-2-1, RPB-3-1, RPB-4-1 盤内送端未装置類の更新工事を行う			(2) 更新工事は平日時間帯に行う。また、残業は可能だが管理者に事前申請が必要とする。		
(3) 多目的ホール棟 RPC-2-1 盤内送端未装置類の更新工事を行う			(3) 休日・深夜工事作業は、事前申請にて管理者より許可をえられた場合可能とする。		
(4) 屋外受水槽室 RPD-1 盤内送端未装置類の更新工事を行う			(4) 診療室、病室、重要室等に入室が必要な場合、事前申請にて管理者より許可をえられた場合可能とする。		
(5) 電気室受変電設備の電力モニタリング点の増設工事を行う			(5) 別途工事で冷温水一次ポンプ(2台)、冷温水二次ポンプ(4台)、冷却水ポンプ(2台)、蒸気ボイラー(2台)の更新工事を行う		
(6) 新センター装置大型ディスプレイ(55LCD)の移設工事を行う(机上より天井吊り下げ)					
(7) 空調熱源冷温水二次ポンプの全台インバータ化工事を行う(現在1台のみインバータ)					
(8) 蒸気ボイラの台数制御改善工事を行う(圧力発信器設置PLC制御化)					
(9) 既設中央監視センター装置の撤去を行う					
(10) FCUコントローラ(IDCf), VAVコントローラ(IVCF)を監視するためにポータブルデータ設定器を設置する					
(11) 手術室空調制御用コントローラ(MIO)と新中央監視装置とを接続するためのインターフェースを構築する					

● 機器表							
旧システム中央監視装置・自動制御機器機器表				新システム中央監視装置・自動制御機器機器表			
記 号	名 称	型 式	備 考	記 号	名 称	型 式	備 考
MCU	主制御装置	savicNET20	SCU内蔵形	SPC	中央監視装置(サーバ)	PC-SV	SCADAシステム
19LCD	ディスプレイ			PC	中央監視装置(クライアント・BEMS)	PC-CL1	
PRT	ドットインパクトプリンタ		#1、2	55LCD	55インチディスプレイ	LCD	
PMXC	熱源用台数制御装置	WY7041F	N-DGPライン通信 冷温水発生機2台	21LCD	22.5インチディスプレイ	LCD1	
PMXP	ポンプ用台数制御装置	WY7041F	N-DGPライン通信 ポンプ4台用(1台インバータ)	ESW	スイッチングハブ	HUB	
MC	マスターコントローラ	WY3110B	N-DGPライン/C-Bus変換	CLP	カラーレーザープリンタ	PRT	
MIO	MIO空調機用デジタルコントローラ	WY7111B	C-Bus通信 S/Wレスのユニットもあり	UPS2	無停電電源装置	FU-15α2	
UPS1	3kVA無停電電源装置	FU-30α	N-DGPライン/C-Bus変換	PLC	プログラマブルコントローラ	Q06	
MIOD	MIODGFP伝送端未装置	WY7110B	C-Bus通信	CIO	PLCリモートI/O種	AJ	
CU	IRC管理モジュール	WY7112B	C-Bus通信	TP	液晶タッチパネル	GOT	現場盤空調熱源制御監視用
LU	ロードリセットモジュール	WY7112B	C-Bus通信	SB	光接続ボックス	SBX	SCコネクタ
RP	リピータモジュール	QY6201B	C-Bus通信	EM	電力計測ユニット	EMU	多点用
				CT	電力計測ユニット用電流センサ	EMU-CT	分割型・ケーブル付
IDCF	ファンコイルユニットデジタルコントローラ	WY7105B	C-Bus通信				
TE	IDCF用室内温度検出器	TY7202A		PE	蒸気ヘッド圧力センサ	JTG940A	レンジ0-1MPa
Q	IDCF用室内温度設定器	QY7190		dPE	冷温水差圧センサ	JTD930A	レンジ0-0.2MPa マニホールド付付
RS	ファンコイルユニットメーカリモコン			SM	煤煙濃度計	ST-500	
TEW	配管温度検出器	TY7701B		INVn	インバータ		
PE1	配管温度検出器	JTG240		DC	直流電源装置	RYY792D	
FE1/FE2	冷温水流量計	KIX20/KID10B					
AD	アナログ/デジタル変換器		PMX専用	HEn	湿度検出器	HY7043D	
PIC	冷温水流量計	R36		THEn	挿入式温湿度検出器	HTY7803D	
MV1	ヘッダーバイパス弁	MY3000/V5064A		TT	温度変換器	RYY792P	
PC1	圧力スイッチ	L404F		HT	湿度変換器	RYY792V	
dPS1	差圧スイッチ	MS-61H		I/R	モータドライバ	RN796A	
T1	温度指示計	SCY90YP					
H1	湿度指示計	SCY90YP					
S/RR	押扣スイッチ/ラッチリレー						
TE	温度検出器	T7090C					
HE	湿度検出器	H7091A					
TED/HED	外気用温度検出器/湿度検出器	TY7700B/HY7014C					
TR1	トランス(AC200/24V)						
TC01	挿入式温度調節器	T675A					
SCR	サイリスタユニット						
MD	モータダンパ	MY6040A					
R	補助リレー						
D	運転/停止/故障 表示						
IDCV	VAVデジタルコントローラ	WY7106B	C-Bus通信				
TED1	ダクト挿入温度検出器	LY7200A					
QY	温度設定器	QY7190A					
TED2	ダクト挿入温度検出器	TY7701B					
VC	VAVデジタルコントローラ	WY5206C	NC-Bus通信				
TED3	ダクト挿入温度検出器	TY7813Z					
UT	デジタル設定器	QY7205A					
SW	C/V操作スイッチ						
GC	空調機用デジタルコントローラ	WY5111W	NC-Bus通信				
ZM	ゾーンマネジャー	WY5122W					
CN	CNアダプタ	WY7224W	NC-Bus/C-Bus変換				
CON	システムエアハン用コントローラ		システムエアハンメーカー製				
INV	インバータ						

 有 限 公 司 アドイン設計 代 表 取 締 役 ミ ャ ッ 井 幹 雄	〒420-0961 静岡県葵区北 1 1 7 8 番地の 6 TEL (054) 248-3011 FAX (054) 248-6006	検 印	総 括	担 当	担 当	工 事 名 称 平成 2 6 年 度 静岡県立こころの医療センター 中央監視装置更新工事 R02.02	図 面 名 称 工事概要・システム系統図用機器表	縮 尺 NS	図 番 M-09
			白鳥	ミツ井	八木			設 計 平成 2 6 年 9 月	

【撤去】凡例

----- Aあア : 既設変更対象外を示す。

----- Aあア : 撤去または改修対象を示す。  
(一時的取外しも含む)

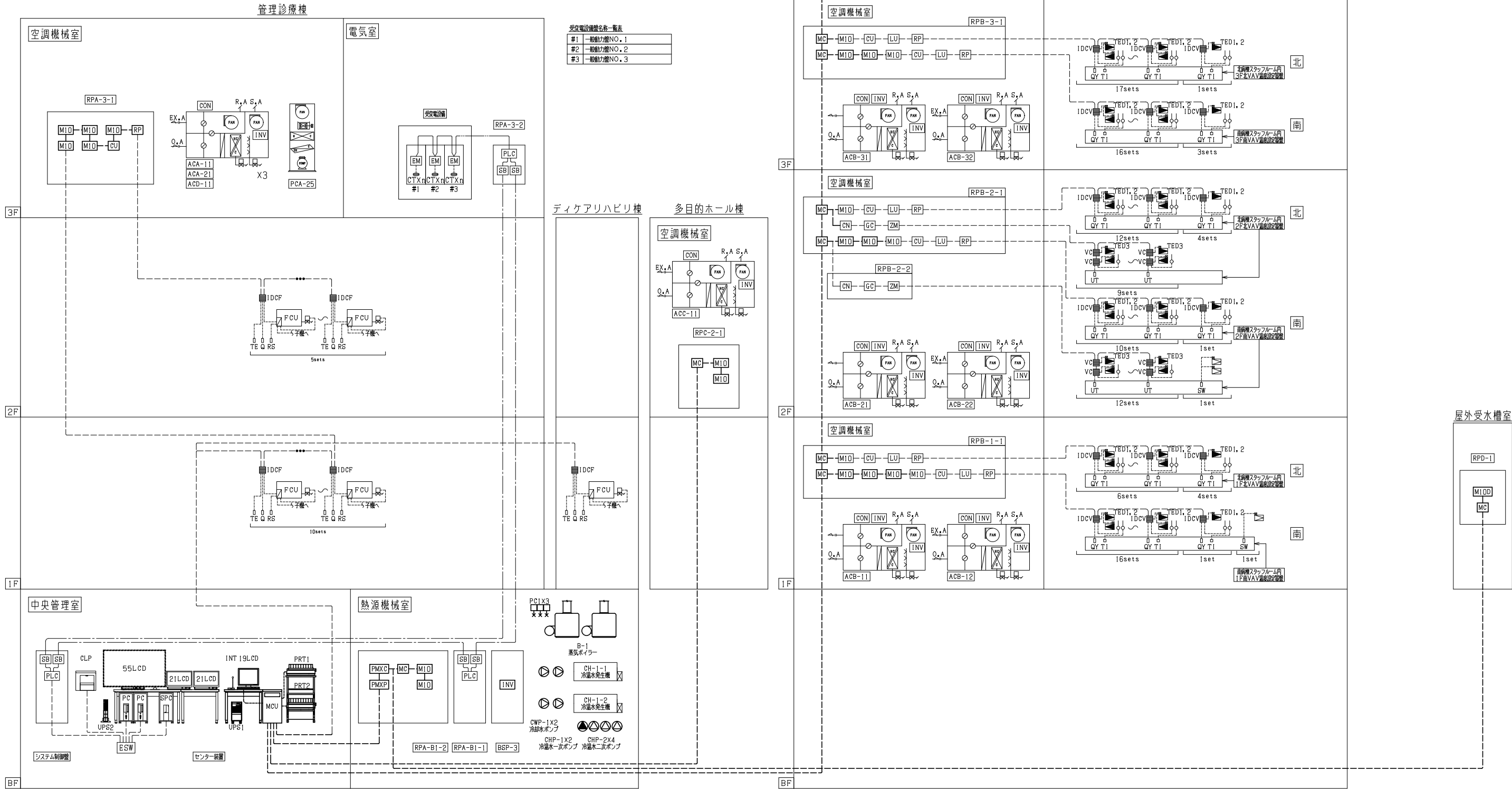
線種凡例

----- : 新システム主通信幹線【光ケーブル】を示す

----- : 新システムリモート幹線【専用ケーブル】を示す

----- : 旧監視装置主通信幹線【専用ケーブル】を示す

----- : その他ケーブルを示す



【改修後】凡例

-----

Aあア: 既設を示す。

=====

Aあア: 更新または改修を示す。

線種凡例

-----

: 新システム主通信幹線【光ケーブル】を示す

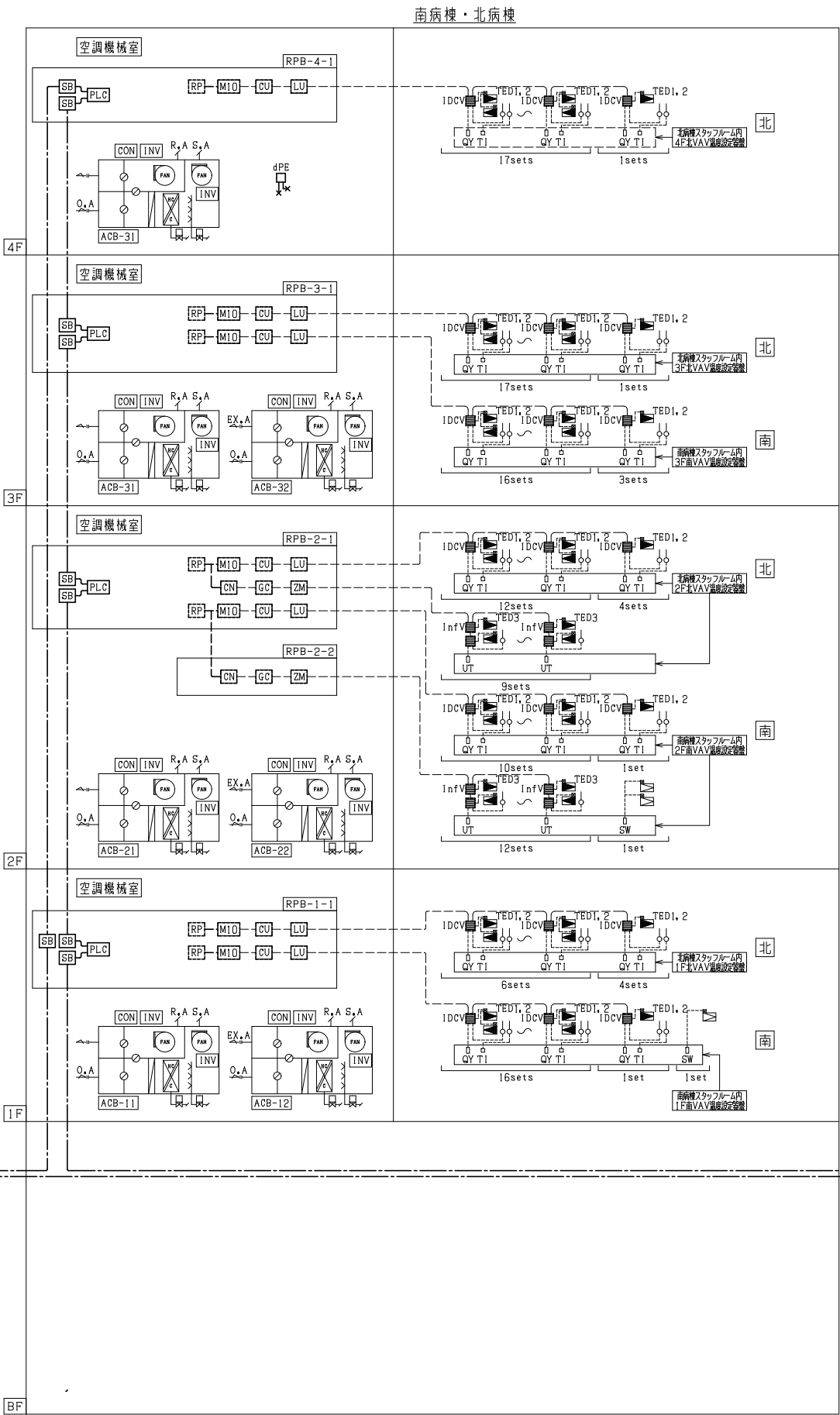
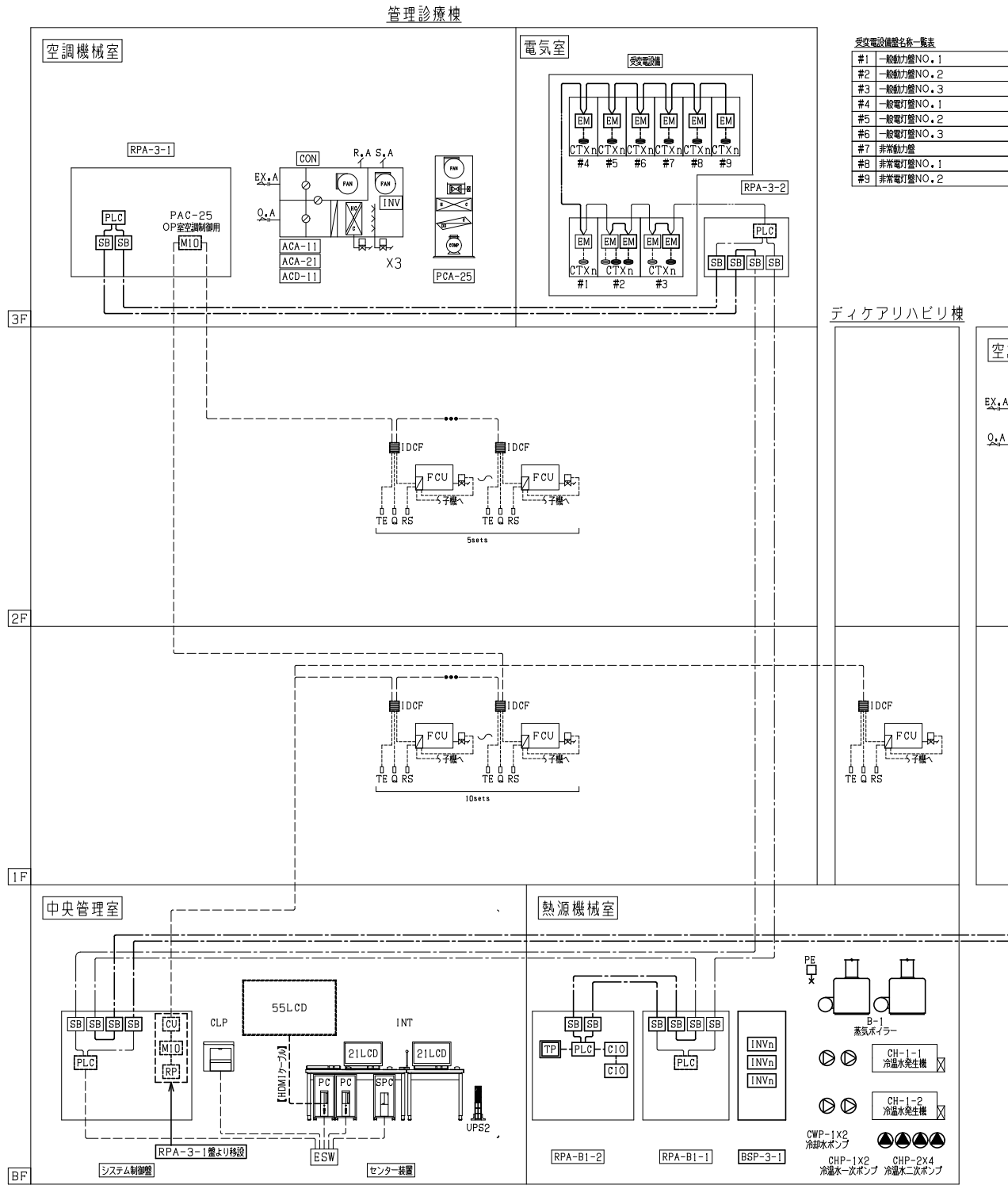
-----

: 新システムリモート幹線【専用ケーブル】を示す

-----

: 旧監視装置主通信幹線【専用ケーブル】を示す

-----

: その他ケーブルを示す

● 中央監視システム機能表

1-1. ユーザーオペレーション支援

機能名称	概 要
ユーザーオペレーション支援	ユーザー管理
	ユーザー情報（ユーザID、ユーザー名称、ユーザーレベル及び パスワード）の登録／編集が可能です。ユーザー情報はログインの際に利用されます。ユーザーレベルは、管理者／制御オペレーター／一般オペレーター／閲覧のみ の4レベルの設定が可能です。ユーザー登録数に制限はありません。
	ログイン
	ユーザー情報として登録済のユーザー／パスワードによってログインを行います。ログインが行われていない場合は、本システムの操作を禁止し、閲覧のみ可能とします。
	グラフィック表示
	計測、計量、状態、警報管理点の現在値を平面図や系統別にシンボルや数値表示等を使用して、分かりやすく表示します。全体や指定した範囲を拡大・縮小を行う事が出来ます。又、警報発生時に設定したグラフィック画面に自動的に切替える事が可能です。
	マルチウィンドウ表示
	グラフィック画面を複数枚同時に表示する事が可能です。複数枚表示している状態でも、警報発生時の画面切替は行われます。
	画面縮小表示
	グラフィック画面については、1／4縮小表示可能です。
	一覧形式表示
	管理点の現在値や運転時間・回数積算値を一覧形式で表示します。指定した条件での絞り込み表示や印刷を行うことが出来ます。一覧に表示されない各ポイントの詳細設定値はCSVファイル形式で出力可能です。
	●発停／監視一覧
	発停・状態・警報管理点名称、信号状態、保守状態、運転時間、運転回数の現在値を一覧形式で表示します。
	●計測値一覧
	計測管理点名称、計測値、保守状態、上下限警報の現在値を一覧形式で表示します。
	●計量一覧
	計量管理点名称、計量カウンタ値（ローカル機器から取得した値）、計量メーター値（カウンタ値の差分を積算した値でプリセット可能）、当月計量値、保守状態、上限警報の現在値を一覧形式で表示します。
	●設定一覧
	設定管理点名称、設定値、保守状態の現在値を一覧形式で表示します。
	●管理ポイント一覧
	警報、ロック中の管理ポイント一覧表示が可能です。
高速スキャン	リアルタイムの計測値を高速でスキャンが可能です。ただしローカルコントローラーがPLCの場合のみです。
ユーザーメニュー設定	頻繁に参照する画面を、ショートカット機能追加という形で最大40画面登録をする事が可能です。
ポイントロック及びアンロック機能	管理ポイントに対して操作、設定、警報監視等の実行禁止操作及び解除操作が可能です。
ワンポイントダイアログ表示	グラフィック画面や一覧表示から管理点を選択することで各ポイントの詳細画面に移行することが出来ます。各管理点が有している多くの情報表示や各種設定および発停・設定操作を行います。
制御グループ登録	建物内のフロア、区画、テナント、事業部や各設備などで管理点をグループ登録することが可能です。オペレータ自身でグループの登録設定を自由に行えます。
代表警報表示	火災・停電・設備の一括警報をそれぞれ画面左上のアナンスエリアにて表示します。
ニューアラーム表示	現在発生中警報のうち、最新3件を画面下部に常時表示します。未確認警報は点滅、確認済み警報は点灯表示します。
警報サマリ表示	現在発生中警報を一覧表形式で表示します。未確認警報は点滅、確認済み警報は点灯表示します。警報レベルにより表示色を変えて（軽：黄、中：橙、重・緊急：赤）表示します。表示されている警報をダブルクリックすると、設定したグラフィック画面に移行または警報に対するガイダンス表示を行うことが出来ます。確認操作後、警報復帰で一覧表より削除します。
警報ガイダンス表示	画面から、個々の警報に対するガイダンス情報（警報発生時の対処方法などの、任意のメモ情報）の入力を受け付け、警報ガイダンス情報として登録します。又、警報サマリ表示画面からの選択に応じて、当該警報ガイダンス情報が登録されている場合には、警報ガイダンスを画面上に表示します。
画面履歴機能	最大20画面まで過去に表示した画面を記憶しており、過去に表示した画面の再表示を行うことが出来ます。
ブザー出力	警報発生時に、4レベルの警報種別（軽・中・重・緊急）ごとに異なる音種でブザーを鳴動します。画面左下のブザー停止ボタンをクリックまたはF4キー押下にて鳴動停止します。また操作・状態履歴に登録した機器の状態変化時にも約1秒間チャイム音が鳴動します。これにより重要機器の運転・停止を確認することが出来ます。状態変化時の鳴動は簡単に無効とすることも出来ます。ブザー音はWAV形式ファイルなので、音声メッセージでの通知も可能です。
重要機器3アクション操作	発停点は、重要機器に対する誤操作防止のため、各管理点毎に発停操作を3アクションとすることが出来ます。あらかじめ登録した発停管理点に対し、実行操作後に「本当に実行してもよろしいですか?」という確認を行う。
警報E-mail通知機能	警報発生時に、あらかじめ登録したメールアドレスに対しメール送信を行います。（E-mail通知を行うためには、メール送信サーバ（SMTPサーバ）が別途必要になります。）
画面ハードコピー	表示されている画面のハードコピーをプリンタから印刷することが出来ます。
メモ機能	覚書や引き継ぎ内容をメモとして登録することが出来ます。メモ内容を記入し登録すると登録したユーザー名、日時が自動的に追記されます。

1-2. 記録機能及び管理機能

機能名称	概 要
記録機能	トレンドグラフ表示
	計測、状態管理点を1分周期でロギングを行い、その履歴データをトレンドグラフ表示します。現在値表示の他、2点のカーソルで指定した時点の値とその間の最小値・最大値・平均値の表示を行います。またそのデータをCSVファイル形式で保存することが可能です。1画面に表示するグラフ数や表示期間に制限はありません。リアルタイム表示や、同一ポイントの時系列比較に対応したマルチ表示が可能です。
	ワンポイントトレンドグラフ表示
	計測管理点毎にトレンドグラフ表示を行います。グラフィック画面の計測値シンボルか計測値一覧のポイントアドレスをクリックして表示されるワンポイントダイアログから表示を御行います。
	計量バールグラフ表示
	計量管理点を1分周期でロギングを行い、その履歴データを日単位（1時間毎の計量値）、月単位（1日毎の計量値）にてバールグラフ表示します。また最小値・最大値・平均値も表示します。
	積算記録
	電力量・流量パルス等の積算値、機器の運転時間・回数積算を記録します。。
	ワンポイントトレンドデータ記録
	マルチポイントのトレンド表示されたトレンドデータはCSVで出力することが可能です。
監視機能	日報・月報・年報作成
	計測値や積算値を画面に表示し、日報・月報・年報の各帳票を自動作成します。各帳票は自動作成後、指定した時刻に自動印字を行うことが出来ます。また手動印字、Excel形式での表示も行えます。各帳票の印字フォーマットは自由に変更することが出来ます。各帳票の作成内容は以下の通りです。
	日報 時報部 計測点 正時値／最小値／最大値／平均値 から1つ選択 計量点 正時値／積算値 どちらか選択 日報部 合計値／最小値／最大値／平均値 複数選択可
	月報 日報部 計測点 最小値／最大値／平均値 から1つ選択 計量点 最小値／最大値／平均値／日合計 から1つ選択 月報部 合計値／最小値／最大値／平均値 複数選択可
	年報 月報部 計測点 最小値／最大値／平均値 から1つ選択 計量点 最小値／最大値／平均値／月合計 から1つ選択 年報部 合計値／最小値／最大値／平均値 複数選択可
	警報履歴
	これまでに発生した警報発生情報を記録・表示します。発生日時、確認日時、復旧日時、警報レベル、管理点名称 を1行ずつ表示します。アナログ上下限警報・偏差警報については警報発生時の計測値も表示します。日付時刻・設備区分・警報種別・警報レベルによる絞り込み検索が可能です。テキストファイルで表示、編集、印字やCSVファイル形式で保存を行うことが出来ます。
	運転・操作履歴
	発停管理点に対する発停操作、及び設定管理点に対する設定操作の情報、状態管理点のイベント発生情報を記録・表示します。日時、メッセージ、ユーザー名を1行ずつ表示します。日付時刻による絞り込み検索が可能です。テキストファイルで表示、編集、印字やCSVファイル形式で保存を行うことが出来ます。
	警報・運転・操作履歴
	警報履歴と運転・操作履歴を合成した履歴表示をします。日時、区分、状態、メッセージ、ユーザー名を1行ずつ表示します。日付時刻による絞り込み検索が可能です。テキストファイルで表示、編集、印字やCSVファイル形式で保存を行うことが出来ます。
監視機能	アナログ上下下限監視
	計測管理点データの上上下下限警報を検出します。警報レベル、警報有効／無効、強制画面表示、上下限値設定、不感帯、検出時間の各設定を行うことが出来ます。ローカル機器で判断を行う機能分散にも対応可能です。
	アナログ偏差監視
	設定値と計測値の偏差警報を検出します。警報レベル、警報有効／無効、強制画面表示、上下限値設定、不感帯、検出時間の各設定を行うことが出来ます。ローカル機器で判断を行う機能分散にも対応可能です。
	発停失敗・状態不一致監視
	機器の起動不良、停止不良および指令と機器状態の不一致を検出します。警報レベル、警報有効／無効、強制画面表示、検出時間の各設定を行う事が出来、ローカル機器で判断を行う機能分散にも対応可能です。
監視機能	運転時間・投入回数監視
	機器の運転時間・回数積算があらかじめ設定した点検目標値を超えた場合、警報として発報しオペレータへの設備保全業務の支援を行います。運転時間・回数積算は過算積算（システム稼働開始からの積算）となっているため、メンテナンス実施後に点検目標値の再設定を行い監視を再度開始します。
	システム状態監視
	システムの機器構成をグラフィック的に画面表示し、機器異常や端末との通信異常などの表示が可能です。
	デマンド監視
	使用電力量が電力会社との契約電力量を上回らないように30分単位で使用量を予測し、超過予測時に警報を発報します。警報は複数レベルの出力が可能です。
監視機能	積算値上限警報監視
	積算ポイント毎に設定上限値【1段警報】を超えた場合に警報として通知します。

1-3. 制御機能

機能名称	概 要
制御機能	個別発停操作
	発停管理点に対する発停操作が可能です。画面から選択された発停対象管理点に対するワンポイントダイアログを表示し、ダイアログから発停操作を受け付け、発停管理点に対して発停操作値の出力を行います。誤操作防止のため、発停禁止機能も付いています。
	設定変更操作
	設定管理点に対する設定値書き込み操作が可能です。画面から選択された設定対象管理点に対するワンポイントダイアログを表示し、ダイアログから設定操作を受け付け、設定管理点に対して設定値の書き込みを行います。誤操作防止のため、設定禁止機能も付いています。
	グループ発停・グループ設定
	あらかじめ登録された制御グループに属する複数点の発停管理点や設定管理点に対して、画面から一括で発停操作又は設定変更を行うことが出来ます。一括発停では機器運転時のラッシュカレント防止のため、起動指令を設定時間ずつ遅らせる機能が付いています。
	タイムスケジュール機能
	あらかじめ登録時刻・条件などのスケジュール情報を登録しておく事により、発停管理点の発停操作を自動的に行います。スケジュールは曜日による設定のほか、特別日1および2による個別制御、直近1週間分の実行スケジュールの変更、スケジュールグループに対する手動操作が可能です。スケジュール情報の登録では、複数の発停ポイントを「プログラム」としてまとめて管理することが出来ます。またプログラムは、さらに「グループ」にまとめて管理することが可能です。BA Cnetのスケジュールオブジェクトおよびカレンダーオブジェクトに対応していますので、ローカル機器との機能分散が可能です。但しBA Cnetの場合は規格による制御室内での使用となります。（1cont1台あたり、登録機器：30 カレンダー：30 タスク数：8回（ONとOFFの組み合わせで4回 スケジュール回数：150）※ローカル機器がBA Cnet以外の場合は、特に制限はありません。
	季節切替制御
	指定した日時に季節切替（夏／冬）を行うことが出来ます。
制御機能	設定値切替制御
	指定した日時に設定値の変更を行うことが出来ます。
	最適起動停止制御【機能追加】
	室内温度が予め設定された許容範囲内に収まるようにスケジュール制御にて設定された起動時刻、停止時刻に対して前倒しした起動／停止を行う。
	連動制御
	状態管理点、警報管理点、計測管理点の状態を起動条件（イベント）登録しておくことにより、起動条件成立時に、異なる機器の発停制御を自動的に行うことが出来ます。イベント連動先には制御グループを指定することも可能です。各発停に機器運転時のラッシュカレント防止のため、起動指令を設定時間ずつ遅らせる機能が付いています。
	停電制御
	監視対象設備の商用停電の検出により、画面に停電発生を表示を行います。停電の復旧を検出した場合、画面からの指示によりローカル機器へ復電指令を行います。停電前の機器状態を記憶し、停電中のスケジュール指令を反映した復電処理となります。
	自家発自負配分制御
	停電中、自家発電機起動時に発電電力を監視し、発電電力レベル毎に登録した起動対象機器を起動／停止します。
制御機能	力率改善制御
	受電無効電力を最小とし、受電力率を100％に近づけるように、進相コンデンサの投入／遮断制御を行います。
	火災連動制御
	監視対象設備の火災検出により、画面に火災発生を表示を行います。鎮火を検出した場合、画面からの指示によりローカル機器へ火災復旧指令を行います。火災発生前の機器状態を記憶し、停電中のスケジュール指令を反映した火災復旧処理となります。
制御機能	デマンド制御
	使用電力量を常に監視し、最大需要電力が目標電力を超過しないように予め登録した空調動力機器の発停制御を行います。

【改修後】凡例
----- Aあ
----- Aあ

：既設を示す。  
：更新または改修を示す。

● 中央管理点入出力一覧表 （1）

凡 例

=====	Aあア	：既設を示す。
=====	Aあア	：更新または改修を示す。

名 称	リモート盤	監視対象盤	ﾎﾟﾐﾈ点	操 作				表 示		計 測 入 力					計 量			備 考
				設定	ﾓﾉﾅﾙ (モ)	ﾓﾉﾅﾙ (メ)	00A	状態	警報	温度 P:100	DC 4-20mA	DC 1-5V	その他		計量 積算	その他		
火災一括	ｸﾞﾗﾌﾞ ﾅｾ								1									
SF-1 地下倉庫給気ファン	RPA-B1-1			1				1	1									H25更新済み
EF-1 地下倉庫排気ファン	RPA-B1-1							1	1									H25更新済み
SF-2 厨房給気ファン	RPA-B1-1			1				1	1									H25更新済み
SF-3 中央倉庫給気ファン	RPA-B1-1			1				1	1									H25更新済み
EF-10 中央倉庫排気ファン	RPA-B1-1							1	1									H25更新済み
SF-4 地下系統給気ファン	RPA-B1-1			1				1	1									H25更新済み
SF-5 地下機械室給気ファン	RPA-B1-1			1				1	1									H25更新済み
EF-11 地下機械室排気ファン	RPA-B1-1							1	1									H25更新済み
EF-3 地下食品庫排気ファン	RPA-B1-1			1				1	1									H25更新済み
EF-4 厨房更衣室排気ファン	RPA-B1-1			1				1	1									H25更新済み
EF-5 地下便所排気ファン	RPA-B1-1			1				1	1									H25更新済み
EF-61 地下洗濯室排気ファン	RPA-B1-1			1				1	1									H25更新済み
EF-7 マニホールド室排気ファン	RPA-B1-1			1				1	1									H25更新済み
EF-8 解剖更衣室排気ファン	RPA-B1-1			1				1	1									H25更新済み
屋内消火栓ポンプ	RPA-B1-1							1	1									H25更新済み
屋内消火栓ポンプ呼水槽 満	RPA-B1-1								1									H25更新済み
屋内消火栓ポンプ呼水槽 減	RPA-B1-1								1									H25更新済み
スプリンクラーポンプ	RPA-B1-1							1	1									H25更新済み
スプリンクラーポンプ呼水槽 満	RPA-B1-1								1									H25更新済み
スプリンクラーポンプ呼水槽 減	RPA-B1-1								1									H25更新済み
EOGガス一括	RPA-B1-1								1									H25更新済み
OST-2 オイルサービスタンク 満	RPA-B1-1								1									H25更新済み
OST-2 オイルサービスタンク 減	RPA-B1-1								1									H25更新済み
B-1-1 蒸気ボイラー	RPA-B1-1							1	1									H25更新済み
B-1-2 蒸気ボイラー	RPA-B1-1							1	1									H25更新済み
OP-2 返油ポンプ	RPA-B1-1							1	1									H25更新済み
OP-1-1 給油ポンプ	RPA-B1-1							1	1									H25更新済み
OP-1-2 給油ポンプ	RPA-B1-1							1	1									H25更新済み
OP-1-3 給油ポンプ(発電機)	RPA-B1-1							1	1									H25更新済み
OST-1 オイルサービスタンク 満	RPA-B1-1								1									H25更新済み
OST-1 オイルサービスタンク 減	RPA-B1-1								1									H25更新済み
OT-1 オイルタンク 満	RPA-B1-1								1									H25更新済み
OT-2 オイルタンク 減	RPA-B1-1								1									H25更新済み
OT-3 オイルタンク 油量	RPA-B1-1										1							H25更新済み
HWT-1 ホットウェルタンク 満	RPA-B1-1								1									H25更新済み
HWT-1 ホットウェルタンク 減	RPA-B1-1								1									H25更新済み
PCA-010 BF事務室系統	RPA-B1-1					1			1									H25更新済み
PCA-03 BF職員食堂系統	RPA-B1-1					1			1									H25更新済み
B-1-1 蒸気ボイラー 油量	RPA-B1-1														1			H25更新済み
B-1-2 蒸気ボイラー 油量	RPA-B1-1														1			H25更新済み
排煙濃度	RPA-B1-1								1									H25更新済み
感震器作動	RPA-B1-1								1									H25更新済み
HWP-1 給湯循環ポンプ	RPA-B1-1			1				1	1									H25更新済み
DP-1-1 汚水ポンプ便所	RPA-B1-1							1	1									H25更新済み
DP-1-2 汚水ポンプ便所	RPA-B1-1							1	1									H25更新済み
DP-2-1 雑排水ポンプ解剖	RPA-B1-1							1	1									H25更新済み
DP-2-2 雑排水ポンプ解剖	RPA-B1-1							1	1									H25更新済み
DP-3-1 雑排水ポンプ厨房	RPA-B1-1							1	1									H25更新済み
DP-3-2 雑排水ポンプ厨房	RPA-B1-1							1	1									H25更新済み
DP-6-1 雨水ポンプ 光庭1	RPA-B1-1							1	1									H25更新済み
DP-6-2 雨水ポンプ 光庭1	RPA-B1-1							1	1									H25更新済み
DP-8-1 雨水ポンプ 北1DE	RPA-B1-1							1	1									H25更新済み
DP-8-2 雨水ポンプ 北1DE	RPA-B1-1							1	1									H25更新済み
DP-8-3 雨水ポンプ 北2DE	RPA-B1-1							1	1									H25更新済み
DP-8-4 雨水ポンプ 北2DE	RPA-B1-1							1	1									H25更新済み
DP-10-1 湧水ポンプ 倉庫	RPA-B1-1							1	1									H25更新済み
DP-10-2 湧水ポンプ 倉庫	RPA-B1-1							1	1									H25更新済み
便所汚水槽 DP-1	RPA-B1-1								1									H25更新済み
解剖室雑排水槽 DP-2	RPA-B1-1								1									H25更新済み
厨房雑排水槽 DP-3	RPA-B1-1								1									H25更新済み
光庭1雨水槽 DP-6	RPA-B1-1								1									H25更新済み
北1ドライエリア雨水槽 DP-8-1	RPA-B1-1								1									H25更新済み
北2ドライエリア雨水槽 DP-8-3	RPA-B1-1								1									H25更新済み
倉庫湧水槽 DP-10	RPA-B1-1								1									H25更新済み
中抑槽一括	RPA-B1-1								1									H25更新済み
医療ガス装置一括	RPA-B1-1								1									H25更新済み
EF-9 地下解剖室排気ファン	RPA-B1-1					1			1									H25更新済み
EF-62 地下消毒室排気ファン	RPA-B1-1					1			1									H25更新済み
インターホン	RPA-B1-1					1												H25更新済み
ボイラーベース切換	RPA-B1-1								1									H25更新済み
ボイラー群指令	RPA-B1-1			1	1													既設PLCに追加
蒸気ヘッダー圧力設定	RPA-B1-1			1	1													既設PLCに追加
蒸気ヘッダー圧力	RPA-B1-1										1							既設PLCに追加
蒸気ボイラ強制増段指令	RPA-B1-1			1		1												既設PLCに追加

名 称	リモート盤	監視対象盤	ﾎﾟﾐﾈ点	操 作				表 示		計 測 入 力					計 量		備 考
				設定	ﾓﾉｱﾙ (モ)	ﾓﾉｱﾙ (メ)	00A	状態	警報	温度 P:100	DC 4-20mA	DC 1-5V	その他			計量 積算	
CHP-1-1 冷温水1次ポンプ NO1	RPA-B1-2							1	1								PLC新設 (既設点盛替)
CHP-1-2 冷温水1次ポンプ NO2	RPA-B1-2							1	1								PLC新設 (既設点盛替)
CWP-1-1 冷却水ホﾞﾝﾌﾟ NO1	RPA-B1-2							1	1								PLC新設 (既設点盛替)
CWP-1-2 冷却水ホﾞﾝﾌﾟ NO2	RPA-B1-2							1	1								PLC新設 (既設点盛替)
CH-1-1 冷却水入口温度 NO1	RPA-B1-2										1						PLC新設 (既設点盛替)
CH-1-2 冷却水入口温度 NO2	RPA-B1-2										1						PLC新設 (既設点盛替)
CH-1-1 冷却水出口温度 NO1	RPA-B1-2										1						PLC新設 (既設点盛替)
CH-1-2 冷却水出口温度 NO2	RPA-B1-2										1						PLC新設 (既設点盛替)
CH-1-1 冷温水発生機油量	RPA-B1-2														1		PLC新設 (既設点盛替)
CH-1-2 冷温水発生機油量	RPA-B1-2															1	PLC新設 (既設点盛替)
冷温水2次ポンプ インバータAL	RPA-B1-2								1								PLC新設 (既設点盛替)
インターホン	RPA-B1-2			1													PLC新設 (既設点盛替)
冷温水発生機 排煙濃度	RPA-B1-2								1								PLC新設 (既設点盛替)
DP-4 雨水排水ポンプ NO1	RPA-B1-2							1	1								PLC新設 (既設点盛替)
DP-4 雨水排水ポンプ NO2	RPA-B1-2							1	1								PLC新設 (既設点盛替)
DP-5 雨水排水ポンプ NO1	RPA-B1-2							1	1								PLC新設 (既設点盛替)
DP-5 雨水排水ポンプ NO2	RPA-B1-2							1	1								PLC新設 (既設点盛替)
DP-7 雨水排水ポンプ NO1	RPA-B1-2							1	1								PLC新設 (既設点盛替)
DP-7 雨水排水ポンプ NO2	RPA-B1-2							1	1								PLC新設 (既設点盛替)
DP-9 雨水排水ポンプ NO1	RPA-B1-2							1	1								PLC新設 (既設点盛替)
DP-9 雨水排水ポンプ NO2	RPA-B1-2							1	1								PLC新設 (既設点盛替)
DP-11 雨水排水ポンプ NO1	RPA-B1-2							1	1								PLC新設 (既設点盛替)
DP-11 雨水排水ポンプ NO2	RPA-B1-2							1	1								PLC新設 (既設点盛替)
雨水排水槽 南1DE 満水	RPA-B1-2								1								PLC新設 (既設点盛替)
雨水排水槽 南2DE 満水	RPA-B1-2								1								PLC新設 (既設点盛替)
雨水排水槽 光庭2 満水	RPA-B1-2								1								PLC新設 (既設点盛替)
機械室 雑排水槽 満水	RPA-B1-2								1								PLC新設 (既設点盛替)
湧水槽 機械室 満水	RPA-B1-2								1								PLC新設 (既設点盛替)
CH-1-1 冷温水出口	RPA-B1-2										1						PLC新設 (既設点盛替)
CH-1-2 冷温水出口	RPA-B1-2										1						PLC新設 (既設点盛替)
冷温水熱源機群	RPA-B1-2		1		1			1									PLC新設 (既設点盛替)
CH-1-1 冷温水発生機	RPA-B1-2							1	1								PLC新設 (既設点盛替)
CH-1-2 冷温水発生機	RPA-B1-2							1	1								PLC新設 (既設点盛替)
冷温水流量	RPA-B1-2										1						PLC新設 (既設点盛替)
冷温水熱量	RPA-B1-2		1								1						PLC新設 (既設点盛替)
冷温水二次仕温度	RPA-B1-2										1						PLC新設 (既設点盛替)
冷温水二次露温度	RPA-B1-2										1						PLC新設 (既設点盛替)
冷温水二次ポンプ群	RPA-B1-2		1		1			1									PLC新設 (既設点盛替)
CHP-2-1 冷温水二次ポンプ	RPA-B1-2							1	1								PLC新設 (既設点盛替)
CHP-2-2 冷温水二次ポンプ	RPA-B1-2							1	1								PLC新設 (既設点盛替)
CHP-2-3 冷温水二次ポンプ	RPA-B1-2							1	1								PLC新設 (既設点盛替)
CHP-2-4 冷温水二次ポンプ	RPA-B1-2							1	1								PLC新設 (既設点盛替)
EF-12-1 洗浄室 排気ファン NO1	RPA-3-1							1		1	1						PLC新設 (既設点盛替)
EF-12-2 洗浄室 排気ファン NO2	RPA-3-1							1		1	1						PLC新設 (既設点盛替)
EF-14 X線 排気ファン	RPA-3-1							1		1	1						PLC新設 (既設点盛替)
EF-23 1F 便所 排気ファン	RPA-3-1							1		1	1						PLC新設 (既設点盛替)
EF-24 1F 職員便所 排気ファン	RPA-3-1							1		1	1						PLC新設 (既設点盛替)
EF-27 1F 便所 排気ファン	RPA-3-1							1		1	1						PLC新設 (既設点盛替)
EFD-1 料理教室 排気ファン	RPA-3-1							1		1	1						PLC新設 (既設点盛替)
EFD-3 1F 便所 排気ファン	RPA-3-1							1		1	1						PLC新設 (既設点盛替)
管理診療棟 1F 医事事務室 温度	RPA-3-1											1					PLC新設 (既設点盛替) センサー交換
ディケアリハビリ棟 1F 事務室 温度	RPA-3-1											1					PLC新設 (既設点盛替) センサー交換
ディケアリハビリ棟 2F 事務室 温度	RPA-3-1											1					PLC新設 (既設点盛替)
管理診療棟 2F 事務室 温度	RPA-3-1											1					PLC新設 (既設点盛替)
EF-16 滅菌室 排気ファン	RPA-3-1							1		1	1						PLC新設 (既設点盛替)
EF-17 手術室前室 排気ファン	RPA-3-1							1		1	1						PLC新設 (既設点盛替)
EF-24 2F 倉庫 排気ファン	RPA-3-1							1		1	1						PLC新設 (既設点盛替)
EF-25 書庫 排気ファン	RPA-3-1							1		1	1						PLC新設 (既設点盛替)
EF-27 2F 便所 排気ファン	RPA-3-1							1		1	1						PLC新設 (既設点盛替)
EFD-2 料理教室 排気ファン	RPA-3-1							1		1	1						PLC新設 (既設点盛替)
EFD-3 2F 便所 排気ファン	RPA-3-1							1		1	1						PLC新設 (既設点盛替)
P CA-120 1F 業務パッケージ	RPA-3-1							1		1	1						PLC新設 (既設点盛替)
P CA-130 1F 守衛室パッケージ	RPA-3-1							1		1	1						PLC新設 (既設点盛替)
P CA-140 1F 配膳パッケージ	RPA-3-1							1		1	1						PLC新設 (既設点盛替)
P CA-150 1F X線パッケージ	RPA-3-1							1		1	1						PLC新設 (既設点盛替)
P CA-210 2F 電話交換パッケージ	RPA-3-1							1		1	1						PLC新設 (既設点盛替)
管理診療棟 2F 事務室 温度	RPA-3-1											1					PLC新設 (既設点盛替) センサー交換
ディケアリハビリ棟 2F 事務室 温度	RPA-3-1											1					PLC新設 (既設点盛替) センサー交換
全館一斉 夏-冬切換	RPA-3-1							1									PLC新設 (既設点盛替)

● 中央管理点入出力一覧表 (2)

凡 例

===== Aあア

:既設を示す。

===== Aあア

:更新または改修を示す。

名 称	リモート盤	監視対象盤	サミ点	操 作			表 示			計 測 入 力					計 量		備 考
				設定	リリ(モ)	リリ(メ)	00A	状態	警報	温度 P.100	DC 4-20mA	DC 1-5V	その他		計量 種別	その他	
ACA-11 管理診療棟1F空調機	RPA-3-1			1				1	1								PLC新設（既設点盛替）
ACA-11 熱源冷水指令	RPA-3-1				1			1									PLC新設（既設点盛替）
ACA-11 熱源温水指令	RPA-3-1					1		1									PLC新設（既設点盛替）
ACA-11 ウォーミングアップ中	RPA-3-1							1									PLC新設（既設点盛替）
ACA-11 重故障	RPA-3-1								1								PLC新設（既設点盛替）
ACA-11 軽故障	RPA-3-1								1								PLC新設（既設点盛替）
ACA-11 結気温度	RPA-3-1											1					PLC新設（既設点盛替）
ACA-21 管理診療棟2F空調機	RPA-3-1			1				1	1								PLC新設（既設点盛替）
ACA-21 熱源冷水指令	RPA-3-1				1			1									PLC新設（既設点盛替）
ACA-21 熱源温水指令	RPA-3-1					1		1									PLC新設（既設点盛替）
ACA-21 ウォーミングアップ中	RPA-3-1							1									PLC新設（既設点盛替）
ACA-21 重故障	RPA-3-1								1								PLC新設（既設点盛替）
ACA-21 軽故障	RPA-3-1								1								PLC新設（既設点盛替）
ACA-21 結気温度	RPA-3-1											1					PLC新設（既設点盛替）
ACD-11 デイケアリハビリ空調機	RPA-3-1			1				1	1								PLC新設（既設点盛替）
ACD-11 熱源冷水指令	RPA-3-1				1			1									PLC新設（既設点盛替）
ACD-11 熱源温水指令	RPA-3-1					1		1									PLC新設（既設点盛替）
ACD-11 ウォーミングアップ中	RPA-3-1							1									PLC新設（既設点盛替）
ACD-11 重故障	RPA-3-1								1								PLC新設（既設点盛替）
ACD-11 軽故障	RPA-3-1								1								PLC新設（既設点盛替）
ACD-11 結気温度	RPA-3-1											1					PLC新設（既設点盛替）
SF-7 空調機械室 給気ファン	RPA-3-1				1			1	1								PLC新設（既設点盛替）
EF-21 空調機械室 排気ファン	RPA-3-1							1	1								PLC新設（既設点盛替）
ACA-11 温度設定	RPA-3-1			1													PLC新設（既設点盛替）
ACA-21 温度設定	RPA-3-1				1												PLC新設（既設点盛替）
EF-15 南西便所 排気ファン	RPA-3-1				1			1	1								PLC新設（既設点盛替）
DF-1 デリバントファン	RPA-3-1				1			1	1								PLC新設（既設点盛替）
SF-6-1 電気室 給気ファンNO1	RPA-3-1				1			1	1								PLC新設（既設点盛替）
SF-6-2 電気室 給気ファンNO2	RPA-3-1							1	1								PLC新設（既設点盛替）
EF-19-1 電気室 排気ファンNO1	RPA-3-1							1	1								PLC新設（既設点盛替）
EF-19-2 電気室 排気ファンNO2	RPA-3-1							1	1								PLC新設（既設点盛替）
EF-18 発電機室 排気ファン	RPA-3-1				1			1	1								PLC新設（既設点盛替）
EF-20 ELV機械室 排気ファン	RPA-3-1				1			1	1								PLC新設（既設点盛替）
PCA-230 洗浄滅菌室パッケージ	RPA-3-1					1		1	1								PLC新設（既設点盛替）
PCA-240 2F医局パッケージ	RPA-3-1						1	1	1								PLC新設（既設点盛替）
EF-28 1F喫煙コーナー 排気ファン	RPA-3-1				1			1	1								PLC新設（既設点盛替）
EF-26 1F喫煙室 排気ファン	RPA-3-1				1			1	1								PLC新設（既設点盛替）
CT-1-1 冷却塔	RPA-3-1							1	1								PLC新設（既設点盛替）
CT-1-2 冷却塔	RPA-3-1							1	1								PLC新設（既設点盛替）
ACD-11 温度設定	RPA-3-1			1													PLC新設（既設点盛替）
インターホン	RPA-3-1							1									PLC新設（既設点盛替）
PCA-25 手術室空調機	RPA-3-1			1				1	1								PLC新設（既設点盛替）
PCA-25 手元スイッチ	RPA-3-1							1									PLC新設（既設点盛替）
CWP-2 冷却水ポンプ	RPA-3-1				1			1	1								PLC新設（既設点盛替）
CT-2 冷却塔	RPA-3-1							1	1								PLC新設（既設点盛替）
FU-1 フィルターユニット	RPA-3-1							1	1								PLC新設（既設点盛替）
FU-1 フィルターユニット差圧警報	RPA-3-1								1								PLC新設（既設点盛替）
手術室温度	RPA-3-1											1					PLC新設（既設点盛替）
手術室湿度	RPA-3-1												1				PLC新設（既設点盛替）センサー交換
手術室温度設定	RPA-3-1			1	1												PLC新設（既設点盛替）
手術室湿度設定	RPA-3-1			1	1												PLC新設（既設点盛替）
外気温度	RPA-3-1											1					PLC新設（既設点盛替）センサー交換
外気湿度	RPA-3-1												1				PLC新設（既設点盛替）センサー交換
PCA-25 ヒーター	RPA-3-1								1	1							PLC新設（既設点盛替）
PCA-25 蒸気発生器	RPA-3-1								1	1							PLC新設（既設点盛替）
PCA-25 HEPAフィルタ差圧	RPA-3-1								1								PLC新設（既設点盛替）
インターホン	RPA-3-1							1									PLC新設（既設点盛替）
PAC-25 運転指令	RPA-3-1			1				1									PLC新設（既設点盛替）
インターホン	RPA-3-2					1											H25更新済み
引込盤 地絡	RPA-3-2								1								H25更新済み
受電盤 VCB	RPA-3-2							1									H25更新済み
受電盤 過電流	RPA-3-2								1								H25更新済み
受電盤 不足電圧	RPA-3-2								1								H25更新済み
受電盤 電圧	RPA-3-2											1					H25更新済み
受電盤 電流	RPA-3-2											1					H25更新済み
受電盤 力率	RPA-3-2											1					H25更新済み
受電盤 電力	RPA-3-2											1					H25更新済み
受電盤 電力量	RPA-3-2												1				H25更新済み
コンデンサ主幹 VCB	RPA-3-2							1									H25更新済み
コンデンサ主幹 過電流	RPA-3-2								1								H25更新済み
動力主幹 VCB	RPA-3-2							1									H25更新済み
動力主幹 過電流	RPA-3-2								1								H25更新済み
電灯主幹 VCB	RPA-3-2							1									H25更新済み
電灯主幹 過電流	RPA-3-2								1								H25更新済み

名 称	リモート盤	監視対象盤	サミ点	操 作			表 示			計 測 入 力					計 量		備 考
				設定	リリ(モ)	リリ(メ)	00A	状態	警報	温度 P.100	DC 4-20mA	DC 1-5V	その他		計量 種別	その他	
動力主幹 電力量	RPA-3-2														1		H25更新済み
レントゲン主幹 VCB	RPA-3-2							1									H25更新済み
レントゲン主幹 過電流	RPA-3-2								1								H25更新済み
母線連絡 NO1 VCB	RPA-3-2								1								H25更新済み
母線連絡 NO2 VCB	RPA-3-2								1								H25更新済み
発電機連絡 VCB	RPA-3-2								1								H25更新済み
非常動力電灯主幹 VCB	RPA-3-2								1								H25更新済み
非常動力電灯主幹 過電流	RPA-3-2									1							H25更新済み
母線 過電圧	RPA-3-2									1							H25更新済み
コンデンサ NO1 VCS	RPA-3-2								1								H25更新済み
コンデンサ NO1 PF溶断	RPA-3-2									1							H25更新済み
コンデンサ NO1 異常	RPA-3-2									1							H25更新済み
コンデンサ NO2 VCS	RPA-3-2								1								H25更新済み
コンデンサ NO2 PF溶断	RPA-3-2									1							H25更新済み
コンデンサ NO2 異常	RPA-3-2									1							H25更新済み
コンデンサ NO3 VCS	RPA-3-2								1								H25更新済み
コンデンサ NO3 PF溶断	RPA-3-2									1							H25更新済み
コンデンサ NO3 異常	RPA-3-2									1							H25更新済み
動力 NO1 LBS PF溶断	RPA-3-2									1							H25更新済み
動力 NO1 変圧器温度上昇	RPA-3-2									1							H25更新済み
動力 NO1 低圧地絡	RPA-3-2									1							H25更新済み
動力 NO1 変圧器2次電流	RPA-3-2									1							H25更新済み
動力 NO2 LBS PF溶断	RPA-3-2									1							H25更新済み
動力 NO2 変圧器温度上昇	RPA-3-2									1							H25更新済み
動力 NO2 低圧地絡	RPA-3-2									1							H25更新済み
動力 NO2 変圧器2次電流	RPA-3-2									1							H25更新済み
動力 NO3 LBS PF溶断	RPA-3-2									1							H25更新済み
動力 NO3 変圧器温度上昇	RPA-3-2									1							H25更新済み
動力 NO3 低圧地絡	RPA-3-2									1							H25更新済み
動力 NO3 変圧器2次電流	RPA-3-2									1							H25更新済み
コンデンサ主幹 電流	RPA-3-2											1					H25更新済み
動力主幹 電流	RPA-3-2												1				H25更新済み
電灯主幹 電流	RPA-3-2													1			H25更新済み
レントゲン主幹 電流	RPA-3-2														1		H25更新済み
電灯主幹 電力量	RPA-3-2															1	H25更新済み
レントゲン主幹 電力量	RPA-3-2																H25更新済み
非常動力電灯主幹 電力量	RPA-3-2																H25更新済み
電灯 NO1 LBS PF溶断	RPA-3-2									1							H25更新済み
電灯 NO1 変圧器温度上昇	RPA-3-2	</															

● 中央管理点入出力一覧表 (3)

### 凡 例

==== Aあア :既設を示す。

==== Aあア :更新または改修を示す。

名 称	リモート盤	監視対象盤	アミ点	操 作				表 示		計 測 入 力				計 量		備 考
				設定	リリ (モ)	リリ (メ)	00A	状態	警報	温度 Pt100	DC 4-20mA	DC 1-5V	その他		計量 積算	
A-1 (E) 3φ3W 電力量	RPA-3-2	一般動力盤No.1													1	H25構築済み
A-1 (D) 3φ3W デマンド	RPA-3-2	一般動力盤No.1														H25構築済み
A-2 (E) 3φ3W 電力量	RPA-3-2	一般動力盤No.1									1				1	H25構築済み
A-2 (D) 3φ3W デマンド	RPA-3-2	一般動力盤No.1										1				H25構築済み
A-3 (E) 3φ3W 電力量	RPA-3-2	一般動力盤No.1													1	H25構築済み
A-3 (D) 3φ3W デマンド	RPA-3-2	一般動力盤No.1									1					H25構築済み
A-4 (E) 3φ3W 電力量	RPA-3-2	一般動力盤No.1													1	H25構築済み
A-4 (D) 3φ3W デマンド	RPA-3-2	一般動力盤No.1									1					H25構築済み
A-5 (E) 3φ3W 電力量	RPA-3-2	一般動力盤No.1													1	H25構築済み
A-5 (D) 3φ3W デマンド	RPA-3-2	一般動力盤No.1										1				H25構築済み
A-6 (E) 3φ3W 電力量	RPA-3-2	一般動力盤No.1													1	H25構築済み
A-6 (D) 3φ3W デマンド	RPA-3-2	一般動力盤No.1										1				H25構築済み
A-7 (E) 3φ3W 電力量	RPA-3-2	一般動力盤No.1													1	H25構築済み
A-7 (D) 3φ3W デマンド	RPA-3-2	一般動力盤No.1										1				H25構築済み
A-9 (E) 3φ3W 電力量	RPA-3-2	一般動力盤No.1													1	H25構築済み
A-9 (D) 3φ3W デマンド	RPA-3-2	一般動力盤No.1										1				H25構築済み
A-10 (E) 3φ3W 電力量	RPA-3-2	一般動力盤No.1													1	H25構築済み
A-10 (D) 3φ3W デマンド	RPA-3-2	一般動力盤No.1										1				H25構築済み
B-1 (E) 3φ3W 電力量	RPA-3-2	一般動力盤No.2													1	H25構築済み
B-1 (D) 3φ3W デマンド	RPA-3-2	一般動力盤No.2										1				H25構築済み
B-8 (E) 3φ3W 電力量	RPA-3-2	一般動力盤No.2													1	H25構築済み
B-8 (D) 3φ3W デマンド	RPA-3-2	一般動力盤No.2										1				H25構築済み
B-9 (E) 3φ3W 電力量	RPA-3-2	一般動力盤No.2													1	H25構築済み
B-9 (D) 3φ3W デマンド	RPA-3-2	一般動力盤No.2										1				H25構築済み
C-1 (E) 3φ3W 電力量	RPA-3-2	一般動力盤No.3													1	H25構築済み
C-1 (D) 3φ3W デマンド	RPA-3-2	一般動力盤No.3										1				H25構築済み
C-2 (E) 3φ3W 電力量	RPA-3-2	一般動力盤No.3													1	H25構築済み
C-2 (D) 3φ3W デマンド	RPA-3-2	一般動力盤No.3										1				H25構築済み
C-3 (E) 3φ3W 電力量	RPA-3-2	一般動力盤No.3													1	H25構築済み
C-3 (D) 3φ3W デマンド	RPA-3-2	一般動力盤No.3										1				H25構築済み
C-11 (E) 3φ3W 電力量	RPA-3-2	一般動力盤No.3													1	H25構築済み
C-11 (D) 3φ3W デマンド	RPA-3-2	一般動力盤No.3										1				H25構築済み
C-12 (E) 3φ3W 電力量	RPA-3-2	一般動力盤No.3													1	H25構築済み
C-12 (D) 3φ3W デマンド	RPA-3-2	一般動力盤No.3										1				H25構築済み
C-16 (E) 3φ3W 電力量	RPA-3-2	一般動力盤No.3													1	H25構築済み
C-16 (D) 3φ3W デマンド	RPA-3-2	一般動力盤No.3										1				H25構築済み
一般動力その他電力量一括 (消費値)	RPA-3-2	一般動力盤No.3	1												1	H25構築済み
F-1 (E) 1φ3W 電力量	RPA-3-2	一般電灯盤NO.1													1	EM新設 (増設) CT250A
F-1 (D) 1φ3W デマンド	RPA-3-2	一般電灯盤NO.1										1				EM新設 (増設)
F-2 (E) 1φ3W 電力量	RPA-3-2	一般電灯盤NO.1													1	EM新設 (増設) CT250A
F-2 (D) 1φ3W デマンド	RPA-3-2	一般電灯盤NO.1										1				EM新設 (増設)
F-3 (E) 1φ3W 電力量	RPA-3-2	一般電灯盤NO.1													1	EM新設 (増設) CT250A
F-3 (D) 1φ3W デマンド	RPA-3-2	一般電灯盤NO.1										1				EM新設 (増設)
F-5 (E) 1φ3W 電力量	RPA-3-2	一般電灯盤NO.1													1	EM新設 (増設) CT100A
F-5 (D) 1φ3W デマンド	RPA-3-2	一般電灯盤NO.1										1				EM新設 (増設)
F-6 (E) 1φ3W 電力量	RPA-3-2	一般電灯盤NO.1													1	EM新設 (増設) CT100A
F-6 (D) 1φ3W デマンド	RPA-3-2	一般電灯盤NO.1										1				EM新設 (増設)
F-7 (E) 1φ3W 電力量	RPA-3-2	一般電灯盤NO.1													1	EM新設 (増設) CT250A
F-7 (D) 1φ3W デマンド	RPA-3-2	一般電灯盤NO.1										1				EM新設 (増設)
F-8 (E) 1φ3W 電力量	RPA-3-2	一般電灯盤NO.1													1	EM新設 (増設) CT250A
F-8 (D) 1φ3W デマンド	RPA-3-2	一般電灯盤NO.1										1				EM新設 (増設)
F-9 (E) 1φ3W 電力量	RPA-3-2	一般電灯盤NO.1													1	EM新設 (増設) CT50A
F-9 (D) 1φ3W デマンド	RPA-3-2	一般電灯盤NO.1										1				EM新設 (増設)
G-1 (E) 1φ3W 電力量	RPA-3-2	一般電灯盤No.2													1	EM新設 (増設) CT250A
G-1 (D) 1φ3W デマンド	RPA-3-2	一般電灯盤No.2										1				EM新設 (増設)
G-2 (E) 1φ3W 電力量	RPA-3-2	一般電灯盤No.2													1	EM新設 (増設) CT250A
G-2 (D) 1φ3W デマンド	RPA-3-2	一般電灯盤No.2										1				EM新設 (増設)
G-3 (E) 1φ3W 電力量	RPA-3-2	一般電灯盤No.2													1	EM新設 (増設) CT250A
G-3 (D) 1φ3W デマンド	RPA-3-2	一般電灯盤No.2										1				EM新設 (増設)
G-4 (E) 1φ3W 電力量	RPA-3-2	一般電灯盤No.2													1	EM新設 (増設) CT250A
G-4 (D) 1φ3W デマンド	RPA-3-2	一般電灯盤No.2										1				EM新設 (増設)
G-5 (E) 1φ3W 電力量	RPA-3-2	一般電灯盤No.2													1	EM新設 (増設) CT250A
G-5 (D) 1φ3W デマンド	RPA-3-2	一般電灯盤No.2										1				EM新設 (増設)
G-6 (E) 1φ3W 電力量	RPA-3-2	一般電灯盤No.2													1	EM新設 (増設) CT250A
G-6 (D) 1φ3W デマンド	RPA-3-2	一般電灯盤No.2										1				EM新設 (増設)
G-7 (E) 1φ3W 電力量	RPA-3-2	一般電灯盤No.2													1	EM新設 (増設) CT250A
G-7 (D) 1φ3W デマンド	RPA-3-2	一般電灯盤No.2										1				EM新設 (増設)
H-1 (E) 1φ3W 電力量	RPA-3-2	一般電灯盤No.3													1	EM新設 (増設) CT250A
H-1 (D) 1φ3W デマンド	RPA-3-2	一般電灯盤No.3										1				EM新設 (増設)
H-2 (E) 1φ3W 電力量	RPA-3-2	一般電灯盤No.3													1	EM新設 (増設) CT250A
H-2 (D) 1φ3W デマンド	RPA-3-2	一般電灯盤No.3										1				EM新設 (増設)
H-3 (E) 1φ3W 電力量	RPA-3-2	一般電灯盤No.3													1	EM新設 (増設) CT250A
H-3 (D) 1φ3W デマンド	RPA-3-2	一般電灯盤No.3										1				EM新設 (増設)

[illegible]

===== Aあア ：既設を示す。  
===== Aあア ：更新または改修を示す。

名 称	リモート盤	監視対象盤	アミ点	操 作		表 示		計 測 入 力						計 量		備 考	
				設定	リリ(モ)	リリ(メ)	00A	状態	警報	温度 Pt100	DC 4-20mA	DC 1-5V	その他				計量 精確
2F大会議室 FCU							1	2									
2F大会議室 温度										1							
2F中会議室 FCU							1	2									
2F中会議室 温度										1							
2F小会議室 FCU							1	2									
2F小会議室 温度										1							
2F待合廊下 FCU							1	2									
2F待合廊下 温度										1							
2F図書室 FCU							1	2									
2F図書室 温度										1							
リハビリ棟1F集会場 FCU							1	2									
リハビリ棟1F集会場 温度										1							
新中央監視装置より未更新のFCUコントローラ（IDCF）の監視ができなくなるため、ポータブルデータ設定器等により監視できる様に対応を行う																	
WP-1 井戸用水中ポンプ（既設）	RPD-1							1	1								PLC新設（既設点盛替）
井戸減水（既設）	RPD-1								1								PLC新設（既設点盛替）
WP-2 井戸用水中ポンプ	RPD-1							1	1								PLC新設（既設点盛替）
井戸減水（既設）	RPD-1								1								PLC新設（既設点盛替）
WP-3 揚水水中ポンプ NO1	RPD-1							1	1								PLC新設（既設点盛替）
WP-3 揚水水中ポンプ NO2	RPD-1							1	1								PLC新設（既設点盛替）
WP-4 揚水水中ポンプ NO1	RPD-1							1	1								PLC新設（既設点盛替）
WP-4 揚水水中ポンプ NO2	RPD-1							1	1								PLC新設（既設点盛替）
WP-5 揚水水中ポンプ NO1	RPD-1							1	1								PLC新設（既設点盛替）
WP-5 揚水水中ポンプ NO2	RPD-1							1	1								PLC新設（既設点盛替）
WP-6 散水ポンプ	RPD-1								1								PLC新設（既設点盛替）
T-1 1次受水槽 満水	RPD-1								1								PLC新設（既設点盛替）
T-1 1次受水槽 減水	RPD-1									1							PLC新設（既設点盛替）
T-2 2次受水槽 満水	RPD-1								1								PLC新設（既設点盛替）
T-2 2次受水槽 減水	RPD-1									1							PLC新設（既設点盛替）
T-3 高架水槽 満水	RPD-1									1							PLC新設（既設点盛替）
T-3 高架水槽 減水	RPD-1									1							PLC新設（既設点盛替）
T-4 高架水槽 満水	RPD-1									1							PLC新設（既設点盛替）
T-4 高架水槽 減水	RPD-1									1							PLC新設（既設点盛替）
合併処理 一括	RPD-1									1							PLC新設（既設点盛替）
職員宿舎 給水ポンプ	RPD-1								1								PLC新設（既設点盛替）
インターホン	RPD-1																
インターホン	RPC-2-1						1										PLC新設（既設点盛替）
ACC-11 空調機	RPC-2-1					1			1	1							PLC新設（既設点盛替）
ACC-11 熱源冷水指令	RPC-2-1								1								PLC新設（既設点盛替）
ACC-11 熱源温水指令	RPC-2-1							1		1							PLC新設（既設点盛替）
ACC-11 ウォーミングアップ中	RPC-2-1								1								PLC新設（既設点盛替）
ACC-11 重故障	RPC-2-1									1							PLC新設（既設点盛替）
ACC-11 軽故障	RPC-2-1										1						PLC新設（既設点盛替）
SFC-1 空調機械室 給気ファン	RPC-2-1								1	1							PLC新設（既設点盛替）
EFC-1 空調機械室 排気ファン	RPC-2-1								1	1							PLC新設（既設点盛替）
EFC-2-1 男子便所 排気ファン	RPC-2-1					1			1	1							PLC新設（既設点盛替）
EFC-2-2 女子便所 排気ファン	RPC-2-1					1			1	1							PLC新設（既設点盛替）
EFC-2-3 更衣室 排気ファン	RPC-2-1					1			1	1							PLC新設（既設点盛替）
DFC-1-1 デリベントファン	RPC-2-1					1			1	1							PLC新設（既設点盛替）
DFC-1-1 デリベントファン	RPC-2-1								1	1							PLC新設（既設点盛替）
ホール 北 温度	RPC-2-1										1						PLC新設（既設点盛替）
ホール 南 温度	RPC-2-1										1						PLC新設（既設点盛替）
ホール 北 湿度	RPC-2-1										1						PLC新設（既設点盛替）センサー交換
ACC-11 還気温度設定	RPC-2-1					1											PLC新設（既設点盛替）
ACC-11 還気温度設定	RPC-2-1					1											PLC新設（既設点盛替）
ACC-12 還気温度	RPC-2-1										1						PLC新設（既設点盛替）
ACB-11 南1F 空調機	RPB-1-1					1			1								PLC新設（既設点盛替）
ACB-11 熱源冷水指令	RPB-1-1							1		1							PLC新設（既設点盛替）
ACB-11 熱源温水指令	RPB-1-1							1		1							PLC新設（既設点盛替）
ACB-11 ウォーミングアップ中	RPB-1-1								1								PLC新設（既設点盛替）
ACB-11 重故障	RPB-1-1									1							PLC新設（既設点盛替）
ACB-11 軽故障	RPB-1-1										1						PLC新設（既設点盛替）
ACB-11 給気温度	RPB-1-1											1					PLC新設（既設点盛替）
ACB-11 給気温度設定	RPB-1-1					1											PLC新設（既設点盛替）
EFB-1 南病棟観察室 排気ファン	RPB-1-1								1	1							PLC新設（既設点盛替）
北1F 湿度	RPB-1-1										1						PLC新設（既設点盛替）
南1F 湿度	RPB-1-1										1						PLC新設（既設点盛替）
インターホン	RPB-1-1							1									PLC新設（既設点盛替）
厨房フード消化	RPB-1-1								1								PLC新設（既設点盛替）
実行給気GP	RPB-1-1					1	1										監視中止
給気GP切替	RPB-1-1					1											監視中止
空調機使用要求	RPB-1-1					1			1								監視中止

名 称	リモート盤	監視対象盤	アミ点	操 作		表 示		計 測 入 力					計 量		備 考		
				設定	リリ(モ)	リリ(メ)	00A	状態	警報	温度 Pt100	DC 4-20mA	DC 1-5V	その他				計量 精確
EFB-1 強制運転指令	RPB-1-1		✕		1												PLC新設（既設点盛替）実装点変更
VFB-2-1 南1F便所東 排気ファン	RPB-1-1			1			1										PLC新設（既設点盛替）
VFB-2-2 南1F便所西 排気ファン	RPB-1-1			1			1										PLC新設（既設点盛替）
VFB-13 南1F浴室 排気ファン	RPB-1-1			1			1										PLC新設（既設点盛替）
VFB-4 北1F洗面所西 排気ファン	RPB-1-1			1			1										PLC新設（既設点盛替）
VFB-4-2 北1F洗面所東 排気ファン	RPB-1-1			1			1										PLC新設（既設点盛替）
VFB-4-3 南1F洗面所西 排気ファン	RPB-1-1			1			1										PLC新設（既設点盛替）
VFB-4-4 南1F脱衣室 排気ファン	RPB-1-1			1			1										PLC新設（既設点盛替）
VFB-4-5 南1F洗面所東 排気ファン	RPB-1-1			1			1										PLC新設（既設点盛替）
VFB-4-6 南1F物品庫 排気ファン	RPB-1-1			1			1										PLC新設（既設点盛替）
VFB-4-7 北1F浴室南 排気ファン	RPB-1-1			1			1										PLC新設（既設点盛替）
VFB-4-8 北1Fシャワー室 排気ファン	RPB-1-1			1			1										PLC新設（既設点盛替）
VFB-15 南1F洗濯室北 排気ファン	RPB-1-1			1			1										PLC新設（既設点盛替）
湧水ポンプ(1) NO1	RPB-1-1							1	1								PLC新設（既設点盛替）
湧水ポンプ(1) NO2	RPB-1-1							1	1								PLC新設（既設点盛替）
湧水ポンプ(2) NO1	RPB-1-1							1	1								PLC新設（既設点盛替）
湧水ポンプ(2) NO2	RPB-1-1							1	1								PLC新設（既設点盛替）
雨水ポンプ NO1	RPB-1-1							1	1								PLC新設（既設点盛替）
雨水ポンプ NO2	RPB-1-1							1	1								PLC新設（既設点盛替）
湧水槽(1) 湧水	RPB-1-1							1									PLC新設（既設点盛替）
湧水槽(2) 湧水	RPB-1-1							1									PLC新設（既設点盛替）
雨水槽 湧水	RPB-1-1							1									PLC新設（既設点盛替）
VFB-5-1 北1F洗濯室 排気ファン	RPB-1-1			1			1										PLC新設（既設点盛替）
VFB-5-2 北1F浴室北 排気ファン	RPB-1-1			1			1										PLC新設（既設点盛替）
VFB-6 南1F私物庫 排気ファン	RPB-1-1			1			1										PLC新設（既設点盛替）
VFB-7 北1F物品庫 排気ファン	RPB-1-1			1			1										PLC新設（既設点盛替）
VFB-8 北1F便所東 排気ファン	RPB-1-1			1			1										PLC新設（既設点盛替）
VFB-9 北1Fリネン室 排気ファン	RPB-1-1			1			1										PLC新設（既設点盛替）
VFB-10 南1F介助浴室 排気ファン	RPB-1-1						1										PLC新設（既設点盛替）
SFB-1 1F空調機械室 給気ファン	RPB-1-1			1			1										PLC新設（既設点盛替）
EFB-12 1F空調機械室 排気ファン	RPB-1-1							1	1								PLC新設（既設点盛替）
VFB-2 北1F便所西 排気ファン	RPB-1-1			1				1									PLC新設（既設点盛替）
PCB-11 南1Fパッケージ(スタッフ)	RPB-1-1							1	1								PLC新設（既設点盛替）
PCB-12 南1Fパッケージ(食堂)	RPB-1-1							1	1								PLC新設（既設点盛替）
PCB-13 北1Fパッケージ(スタッフ)	RPB-1-1							1	1								PLC新設（既設点盛替）
PCB-14 北1Fパッケージ(食堂)	RPB-1-1							1	1								PLC新設（既設点盛替）
南1F 代表室温度1	RPB-1-1		1								1						監視中止
南1F 代表室温度2	RPB-1-1		1								1						監視中止
ACB-12 北1F空調機	RPB-1-1			1			1										PLC新設（既設点盛替）
ACB-12 熱源冷水指令	RPB-1-1						1		1								PLC新設（既設点盛替）
ACB-12 熱源温水指令	RPB-1-1						1		1								PLC新設（既設点盛替）
ACB-12 ウォーミングアップ中	RPB-1-1							1									PLC新設（既設点盛替）
ACB-12 重故障	RPB-1-1									1							PLC新設（既設点盛替）
ACB-12 軽故障	RPB-1-1									1							PLC新設（既設点盛替）
ACB-12 給気温度	RPB-1-1										1						PLC新設（既設点盛替）
ACB-12 給気温度設定	RPB-1-1			1													PLC新設（既設点盛替）
EFB-6 北1F重症個室排気ファン	RPB-1-1							1	1								PLC新設（既設点盛替）
EFB-7 北1F重症個室排気ファン	RPB-1-1							1	1								PLC新設（既設点盛替）
実行給気SP	RPB-1-1		1	1													監視中止
給気SP切替	RPB-1-1		1			1											監視中止
空調機使用要求	RPB-1-1		1			1											監視中止
EFB-6 強制運転指令	RPB-1-1		✕		1												PLC新設（既設点盛替）実装点変更
EFB-7 強制運転指令	RPB-1-1		✕		1												PLC新設（既設点盛替）実装点変更
北1F 代表室温度1	RPB-1-1		1								1						監視中止
北1F 代表室温度2	RPB-1-1		1								1						監視中止
ACB-21 南2F空調機	RPB-2-1			1			1										PLC新設（既設点盛替）
ACB-21 熱源冷水指令	RPB-2-1						1		1								PLC新設（既設点盛替）
ACB-21 熱源温水指令	RPB-2-1						1		1								PLC新設（既設点盛替）
ACB-21 ウォーミングアップ中	RPB-2-1							1									PLC新設（既設点盛替）
ACB-21 重故障	RPB-2-1									1							PLC新設（既設点盛替）
ACB-21 軽故障	RPB-2-1									1							PLC新設（既設点盛替）
ACB-21 給気温度	RPB-2-1										1						PLC新設（既設点盛替）
ACB-21 給気温度設定	RPB-2-1			1													PLC新設（既設点盛替）
EFB-2 南2F観察室排気ファン	RPB-2-1			1			1		1								PLC新設（既設点盛替）
インターホン	RPB-2-1						1										PLC新設（既設点盛替）
実行給気SP	RPB-2-1		1	1													監視中止
給気SP切替	RPB-2-1		1			1											監視中止
空調機使用要求	RPB-2-1		1			1											監視中止
EFB-2 強制運転指令	RPB-2-1		✕		1												PLC新設（既設点盛替）実装点変更
VFB-2-1 南2F便所東 排気ファン	RPB-2-1			1			1				1						PLC新設（既設点盛替）
VFB-2-2 南2F便所西 排気ファン	RPB-2-1			1			1										PLC新設（既設点盛替）
VFB-13 南2F浴室 排気ファン	RPB-2-1			1			1										PLC新設（既設点盛替）
VFB-4 北2F洗面所西 排気ファン	RPB-2-1			1			1										PLC新設（既設点盛替）
VFB-14 北2Fシャワー室 排気ファン	RPB-2-1			1			1										PLC新設（既設点盛替）
VFB-14 北2F浴室南 排気ファン	RPB-2-1			1			1										PLC新設（既設点盛替）

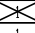



● 中央管理点入出力一覧表 (5)

**凡 例**

===== Aあ	: 既設を示す。
===== Aあ	: 更新または改修を示す。

[illegible]

名 称	リモート盤	監視対象盤	デミ点	操 作			表 示		計 測 入 力				計 量		備 考	
				設定	ワ/秒 (モ)	ワ/秒 (メ)	00A	状態	警報	温度 Pt100	DC 4-20mA	DC 1-5V	その他	計量 精度		その他
VFB-4 北3F シャワー室 排気ファン	RPB-3-1				1			1								PLC新設（既設点盛替）
VFB-4 北3F 洗面所西 排気ファン	RPB-3-1				1			1								PLC新設（既設点盛替）
VFB-5 北3F 洗濯室 排気ファン	RPB-3-1				1			1								PLC新設（既設点盛替）
VFB-5 南3F 洗濯室 排気ファン	RPB-3-1				1			1								PLC新設（既設点盛替）
VFB-15 北3F 浴室 排気ファン	RPB-3-1				1			1								PLC新設（既設点盛替）
VFB-7 北3F 物品庫 排気ファン	RPB-3-1				1			1								PLC新設（既設点盛替）
VFB-8 北3F 便所東 排気ファン	RPB-3-1				1			1								PLC新設（既設点盛替）
VFB-9 北3F リネン庫西 排気ファン	RPB-3-1				1			1								PLC新設（既設点盛替）
SFB-1 3F 空調機械室 給気ファン	RPB-3-1				1			1	1							PLC新設（既設点盛替）
EFB-12 3F 空調機械室 排気ファン	RPB-3-1							1	1							PLC新設（既設点盛替）
PCB-31 南3Fパッケージ（スタッフ）	RPB-3-1					1		1	1							PLC新設（既設点盛替）
PCB-32 南3Fパッケージ（食室）	RPB-3-1					1		1	1							PLC新設（既設点盛替）
PCB-33 北3Fパッケージ（スタッフ）	RPB-3-1					1		1	1							PLC新設（既設点盛替）
PCB-34 北3Fパッケージ（食室）	RPB-3-1					1		1	1							PLC新設（既設点盛替）
VFB-9 北3Fリネン庫南	RPB-3-1				1			1								PLC新設（既設点盛替）
南3F 代表室温度1	RPB-3-1			1							1					監視中止
南3F 代表室温度2	RPB-3-1			1							1					監視中止
ACB-32 北3F 空調機	RPB-3-1				1			1								PLC新設（既設点盛替）
ACB-32 熱源冷水指令	RPB-3-1					1		1								PLC新設（既設点盛替）
ACB-32 熱源温水指令	RPB-3-1					1		1								PLC新設（既設点盛替）
ACB-32 ウォーミングアップ中	RPB-3-1							1								PLC新設（既設点盛替）
ACB-32 重故障	RPB-3-1								1							PLC新設（既設点盛替）
ACB-32 軽故障	RPB-3-1								1							PLC新設（既設点盛替）
ACB-32 給気温度	RPB-3-1										1					PLC新設（既設点盛替）
ACB-32 給気温度設定	RPB-3-1			1												PLC新設（既設点盛替）
EFB-10 北3F 観察室排気	RPB-3-1				1			1	1							PLC新設（既設点盛替）
実行給気GSP	RPB-3-1			1	1											監視中止
給気GSP切替	RPB-3-1			1		1										監視中止
空調機使用要求	RPB-3-1			1		1										監視中止
EFB-10 強制運転指令	RPB-3-1					1										PLC新設（既設点盛替）実装点変更
北3F 代表室温度1	RPB-3-1			1							1					監視中止
北3F 代表室温度2	RPB-3-1			1							1					監視中止
ACB-41 北4F 空調機	RPB-4-1				1			1								PLC新設（既設点盛替）
ACB-41 熱源冷水指令	RPB-4-1					1		1								PLC新設（既設点盛替）
ACB-41 熱源温水指令	RPB-4-1					1		1								PLC新設（既設点盛替）
ACB-41 ウォーミングアップ中	RPB-4-1							1								PLC新設（既設点盛替）
ACB-41 重故障	RPB-4-1								1							PLC新設（既設点盛替）
ACB-41 軽故障	RPB-4-1								1							PLC新設（既設点盛替）
ACB-41 給気温度	RPB-4-1										1					PLC新設（既設点盛替）
ACB-41 給気温度設定	RPB-4-1			1												PLC新設（既設点盛替）
インターホン	RPB-4-1					1										PLC新設（既設点盛替）
EFB-11 4F 観察室排気ファン	RPB-4-1				1			1	1							PLC新設（既設点盛替）
実行給気GSP	RPB-4-1			1	1											監視中止
給気GSP切替	RPB-4-1			1		1										監視中止
空調機使用要求	RPB-4-1			1		1										監視中止
EFB-11 強制運転指令	RPB-4-1					1										PLC新設（既設点盛替）実装点変更
VFB-5 北4F 洗濯室 排気ファン	RPB-4-1				1			1								PLC新設（既設点盛替）
VFB-15 北4F 浴室 排気ファン	RPB-4-1				1			1								PLC新設（既設点盛替）
VFB-7 北4F 物品庫 排気ファン	RPB-4-1				1			1								PLC新設（既設点盛替）
VFB-8 北4F 便所 排気ファン	RPB-4-1				1			1								PLC新設（既設点盛替）
VFB-9 北4F リネン庫 排気ファン	RPB-4-1				1			1								PLC新設（既設点盛替）
PCB-41 北4Fパッケージ（スタッフ）	RPB-4-1							1	1							PLC新設（既設点盛替）
PCB-42 北4Fパッケージ（食室）	RPB-4-1							1	1							PLC新設（既設点盛替）
北4F 湿度	RPB-4-1										1					PLC新設（既設点盛替）
EF-2 厨房排気ファン	RPB-4-1				1			1	1							PLC新設（既設点盛替）
SFB-1 4F 空調機械室 給気ファン	RPB-4-1				1			1	1							PLC新設（既設点盛替）
EFB-12 4F 空調機械室 排気ファン	RPB-4-1							1	1							PLC新設（既設点盛替）
VFB-2 北4F シャワー室 排気ファン	RPB-4-1				1			1								PLC新設（既設点盛替）
VFB-4 北4F 洗面所西 排気ファン	RPB-4-1				1			1								PLC新設（既設点盛替）
VFB-4 北4F 洗面所東 排気ファン	RPB-4-1				1			1								PLC新設（既設点盛替）
VFB-14 北4F 便所西 排気ファン	RPB-4-1				1			1								PLC新設（既設点盛替）
北4F 代表室温度1	RPB-4-1			1							1					監視中止
北4F 代表室温度2	RPB-4-1			1							1					監視中止
冷温水末端差圧	RPB-4-1										1					PLC新設（新設点）

[illegible]

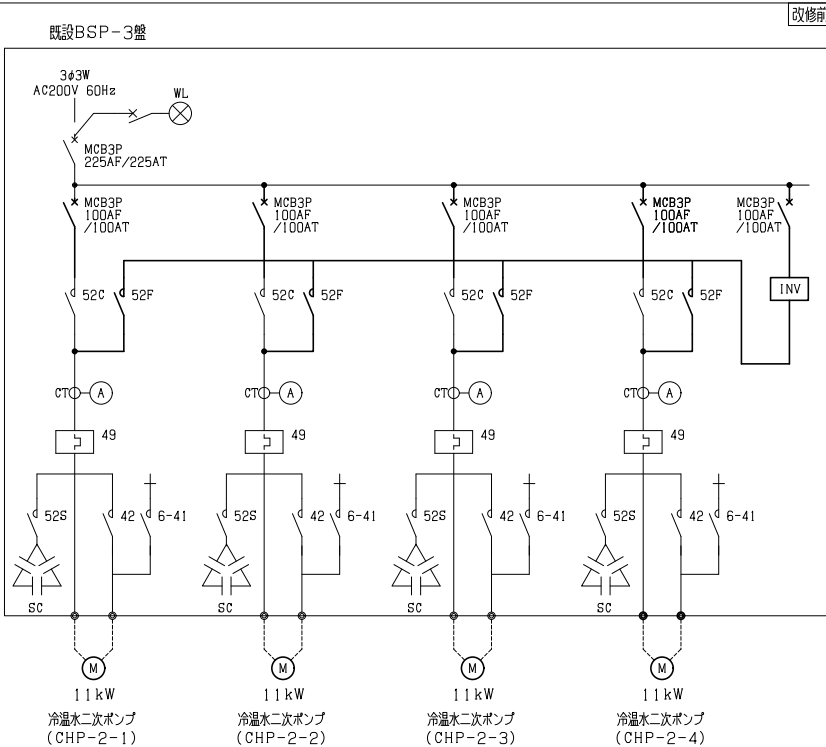
● 盤関係

自動制御盤一覧表

場所/区分	盤名称	形 状	盤 寸 法			制 御 内 容
			W	H	D	
管理診療棟4階 既設	センター装置					・55LCDの設置場所変更 机上→天井吊下げ ・システム全体のソフトウェア変更・追加を行う ・既設センター装置の撤去を行う ・既設UPS装置の撤去を行う
管理診療棟4階 既設	システム制御盤	自立盤	800	1950	500	・SBの追加組込みを行う ・RP, M10, CUの組込みを行う(RPA-3-1より移設) ・PLCのソフトウェア変更を行う
管理診療棟4階 既設	RPA-B1-1 (自動制御盤)	自立盤	700	2150	400	・SBの追加組込みを行う ・ボイラー台数制御回路の改造を行う ・PLCのソフトウェア変更を行う
管理診療棟4階 既設	RPA-B1-2 (自動制御盤)	自立盤	2000	2150	400	・SBの組込みを行う ・PMXC, PMXP, MC, M10の撤去を行う ・PLC, TP, CIOの組込みを行う
管理診療棟4階 既設	BSP-3 (動力盤)	自立盤	3300	2150	400	・INVの撤去を行う ・CHP-2冷温水2次ポンプ回路の改修を行う
管理診療棟3階 新設	BSP-3-1 (動力盤)	自立盤	2400 参考	2150 参考	400 参考	・CHP-2冷温水2次ポンプ用INV4台を収納
管理診療棟3階 既設	RPA-3-1 (自動制御盤)	自立盤	1000	2150	400	・SBの組込みを行う ・M10, CU, RUの撤去を行う ・PLCの組込みを行う ・OP室空調制御用M10を残しPLCとコミュニケーションが とれる様ハードウェア・ソフトウェア改造を行う
管理診療棟3階 既設	RPA-3-2 (自動制御盤)	自立盤	700	2150	400	・SBの追加組込みを行う ・PLCのソフトウェア変更を行う
管理診療棟3階 既設	受変電設備 一般動力盤NO.2	自立盤	1500	2350	1800	・EMの増設を行う ・電力モニタリング計測点の追加を行う
管理診療棟3階 既設	受変電設備 一般動力盤NO.3	自立盤	1500	2350	1800	・EMの増設を行う ・電力モニタリング計測点の追加を行う
管理診療棟3階 既設	受変電設備 一般動力盤NO.1	自立盤	1300	2350	1800	・EMの設置を行う ・電力モニタリング計測点の追加を行う
管理診療棟3階 既設	受変電設備 一般動力盤NO.2	自立盤	1100	2350	1800	・EMの設置を行う ・電力モニタリング計測点の追加を行う
管理診療棟3階 既設	受変電設備 一般動力盤NO.3	自立盤	900	2350	1800	・EMの設置を行う ・電力モニタリング計測点の追加を行う
管理診療棟3階 既設	受変電設備 非常動力盤	自立盤	1600	2350	1800	・EMの設置を行う ・電力モニタリング計測点の追加を行う
管理診療棟3階 既設	受変電設備 非常電灯盤NO.1	自立盤	1300	2350	1800	・EMの設置を行う ・電力モニタリング計測点の追加を行う
管理診療棟3階 既設	受変電設備 非常電灯盤NO.2	自立盤	1300	2350	1800	・EMの設置を行う ・電力モニタリング計測点の追加を行う
多目的ホール棟2階 既設	RPC-2-1 (自動制御盤)	自立盤	1000	2150	400	・SBの組込みを行う ・MC, M10の撤去を行う ・PLCの組込みを行う
屋外受水槽室 既設	RPD-1 (自動制御盤)	壁掛盤	700	1000	250	・SBの組込みを行う ・MC, M10の撤去を行う ・PLCの組込みを行う
病棟1階 既設	RPB-1-1 (自動制御盤)	自立盤	500	2350	400	・SBの組込みを行う ・MC, M10の撤去を行う ・PLCの組込みを行う ・IDCVとコミュニケーションしているM10, CU, LU, RPを残置 してポータブルデータ設定器等で監視できる様対応を行う
病棟2階 既設	RPB-2-1 (自動制御盤)	自立盤	1200	2350	400	・SBの組込みを行う ・MC, M10の撤去を行う ・PLCの組込みを行う ・IDCVとコミュニケーションしているM10, CU, LU, RPを残置 してポータブルデータ設定器等で監視できる様対応を行う
病棟2階 既設	RPB-2-2 (自動制御盤)	自立盤	1200	1000 架台 +800	400	・IDCVとコミュニケーションしているCN, GC, ZMを残置 してポータブルデータ設定器等で監視できる様対応を行う

場所/区分	盤名称	形 状	盤 寸 法			制 御 内 容
			W	H	D	
病棟3階 既設	RPB-3-1 (自動制御盤)	自立盤	1200	2350	400	・SBの組込みを行う ・MC, M10の撤去を行う ・PLCの組込みを行う ・IDCVとコミュニケーションしているM10, CU, LU, RPを残置 してポータブルデータ設定器等で監視できる様対応を行う
病棟4階 既設	RPB-4-1 (自動制御盤)	自立盤	700	2350	400	・SBの組込みを行う ・MC, M10の撤去を行う ・PLCの組込みを行う ・IDCVとコミュニケーションしているM10, CU, LU, RPを残置 してポータブルデータ設定器等で監視できる様対応を行う

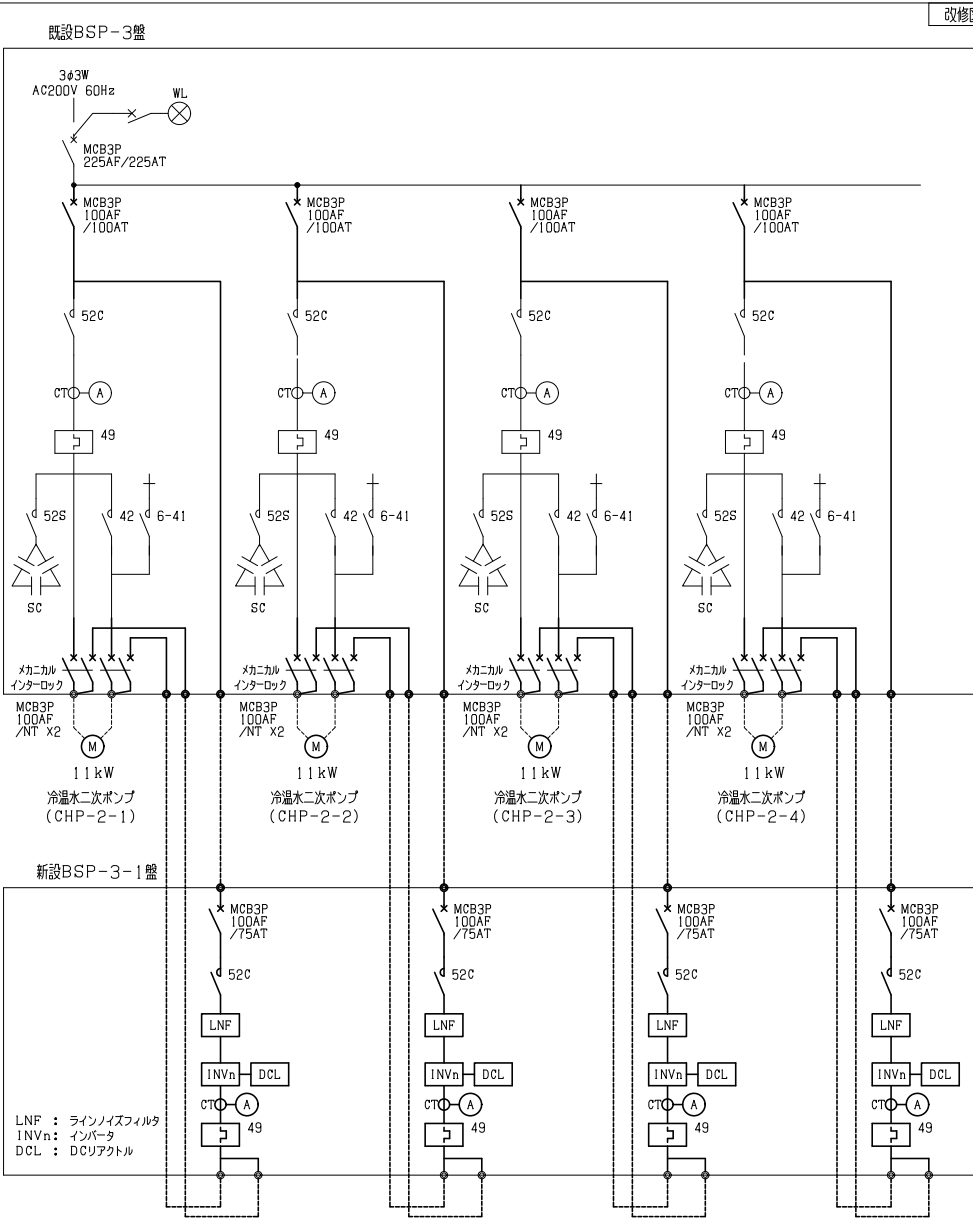
冷温水二次ポンプ関係単線結線図



【撤去】凡例

----- Aあア : 既設変更対象外を示す。

===== Aあア : 撤去または改修対象を示す。  
(一時的廃止も含む)



【改修後】凡例

----- Aあア : 既設を示す。

===== Aあア : 更新または改修を示す。

● 空調冷温水熱源制御

改修前撤去図

【撤去対象機器】

- PMXC（熱源用台数制御装置）及びPMXP（ポンプ用台数制御装置）
- 上記に関連する変換器類
- 冷温水二次ポンプ用INV（インバータ）

※ 別途工事にて冷温水二次ポンプ4台の撤去を行う  
※ 撤去インバータは緊急時予備品とする

【撤去】凡例

-----

Aあア

：既設変更対象外を示す。

=====

Aあア

：撤去または改修対象を示す。  
（一時的取外しも含む）

● ボイラー台数制御

改修前撤去図

【撤去対象機器】

- PC1（圧力スイッチ）
- リレー回路（台数制御用）

【撤去】凡例

-----

Aあア

：既設変更対象外を示す。

=====

Aあア

：撤去または改修対象を示す。  
（一時的取外しも含む）

改修図

【工事内容】

- 現場盤にPLC（台数制御コントローラ）の設置を行う
- 現場盤にタッチパネルを設置して各種操作設定ができるようする
- 新設冷温水二次ポンプ用INV（インバータ）の設置を行う（4台共）INV（インバータ）盤の新設を行う
- 病棟4階空調機械室に末端差圧検出用発振器の設置を行う

PLC通信システムにより差圧情報を台数制御コントローラに取り込みインバータ及びバイパス弁の制御を行う、既存圧力センサーは通信トラブル時等に切り替えて使用できる様装置する

【制御項目】

- 流量（熱量）温度等総合的に判断して冷温水機の台数制御を行う
- 流量により冷温水二次ポンプの台数制御を行う
- 末端差圧（病棟4階）により冷温水二次ポンプインバータ及びバイパス弁の比例制御を行う

【特記項目】

- 冷温水一次ポンプ本体の更新は別途工事
- 冷温水二次ポンプ本体の更新は別途工事
- 冷却水ポンプ本体の更新は別途工事

【改修後】凡例

-----

Aあア

：既設を示す。

=====

Aあア

：更新または改修を示す。

改修図

【工事内容】

- 蒸気ヘッダーに圧力発振器の設置を行う
- 現場盤の改修を行う
- PLCに制御ソフトウェアを追加する
- 中央監視点の追加を行う

【制御項目】

- 蒸気ヘッダー圧力によりボイラの台数制御を行う
- 自動ローテーションを行う
- 中央監視タイムスケジュールにより強制増段を行う

【特記項目】

- ボイラ本体更新は別途工事

【改修後】凡例

-----


Aあア

：既設を示す。

=====

Aあア

：更新または改修を示す。

 **アドイン設計**  
有限会社  
代表取締役 三ツ井 幹雄

〒420-0961 静岡市葵区北 1 1 7 8 番地の 6  
TEL (054) 248-3011 FAX (054) 248-6006

映 印

総 括

担 当

担 当

白 鳥

三 ツ 井

八 木

RQ2.01

工 事 名 称 平成26年度 静岡県立こころの医療センター  
中央監視装置更新工事

図 面 名 称

自動制御 計装図 (1)

縮 尺 NS

設 計 平成 26 年 9 月

図 番 M-20



● 中央管理室レイアウト

改修前撤去図

55LCD22LCD22LCD19LCDINTMCUPRT1PRT2

PCPCSPCUPS1

センター装置 正面図

システム制御盤CLP

55LCD22LCD22LCDUPS219LCDMCUPRT1PRT2

センター装置

5,6805,380

【撤去】凡例

-----Aあア

-----Aあア

:既設変更対象外を示す。

:撤去または改修対象を示す。  
(一時的取外しも含む)

改修図

22LCDINT22LCD

PCPCSPC

センター装置 正面図

システム制御盤CLP

22LCDINT22LCD

センター装置

55LCD天井より吊り下げ

5,6805,380

【改修後】凡例

-----Aあア

-----Aあア

:既設を示す。

:更新または改修を示す。

有限会社

アドイン設計

代表取締役 三ツ井 幹雄

〒420-0961 静岡市葵区北 1178番地の6  
TEL (054) 248-3011 FAX (054) 248-6006

映印

総括

担当

担当

白鳥

三ツ井

八木

R02.01

工事名称 平成26年度 静岡県立こころの医療センター  
中央監視装置更新工事

図面名称 中央管理室レイアウト

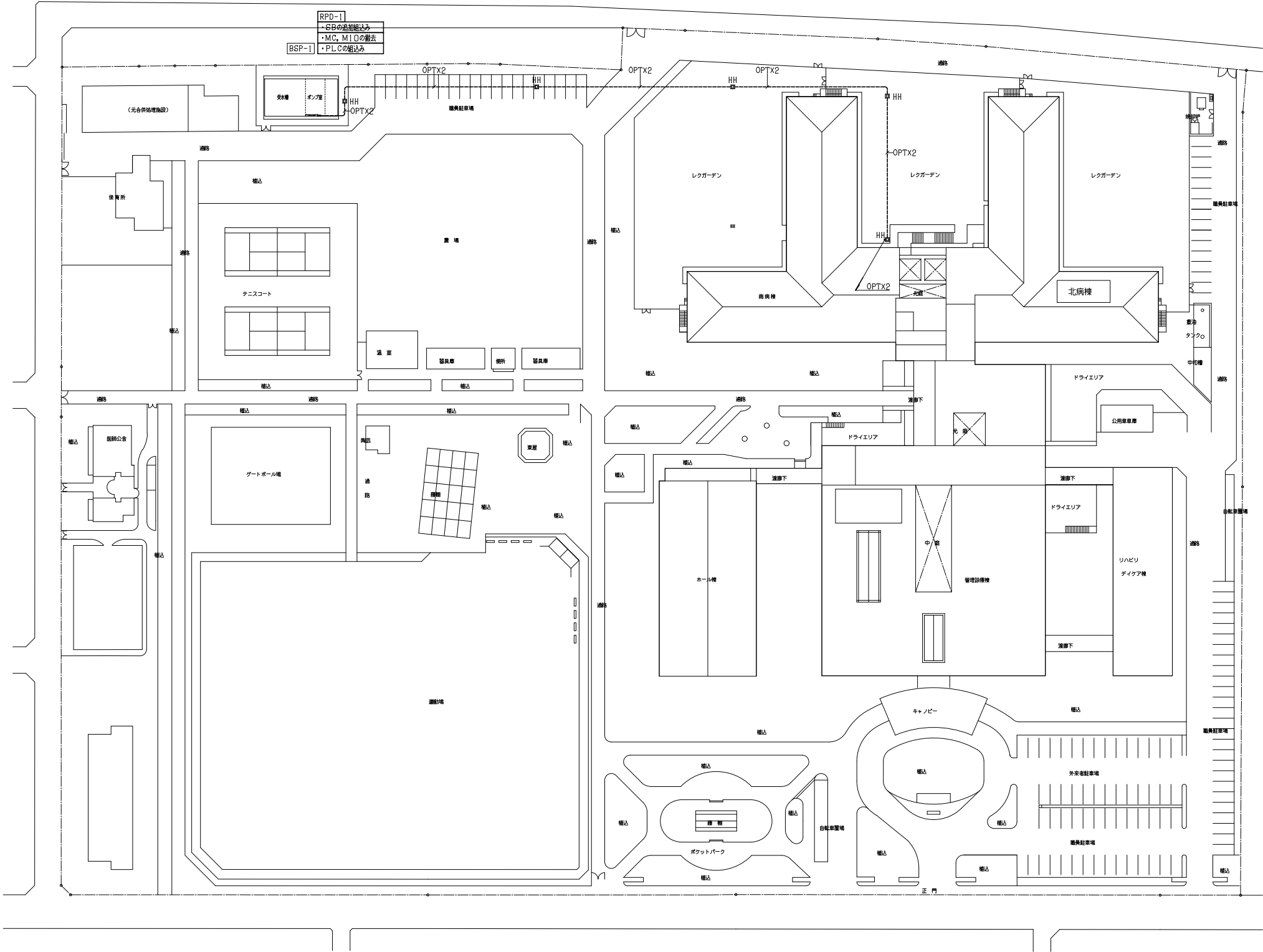
縮尺 S=1:30

図番 M-22

設計 平成26年9月

配管配線凡例表

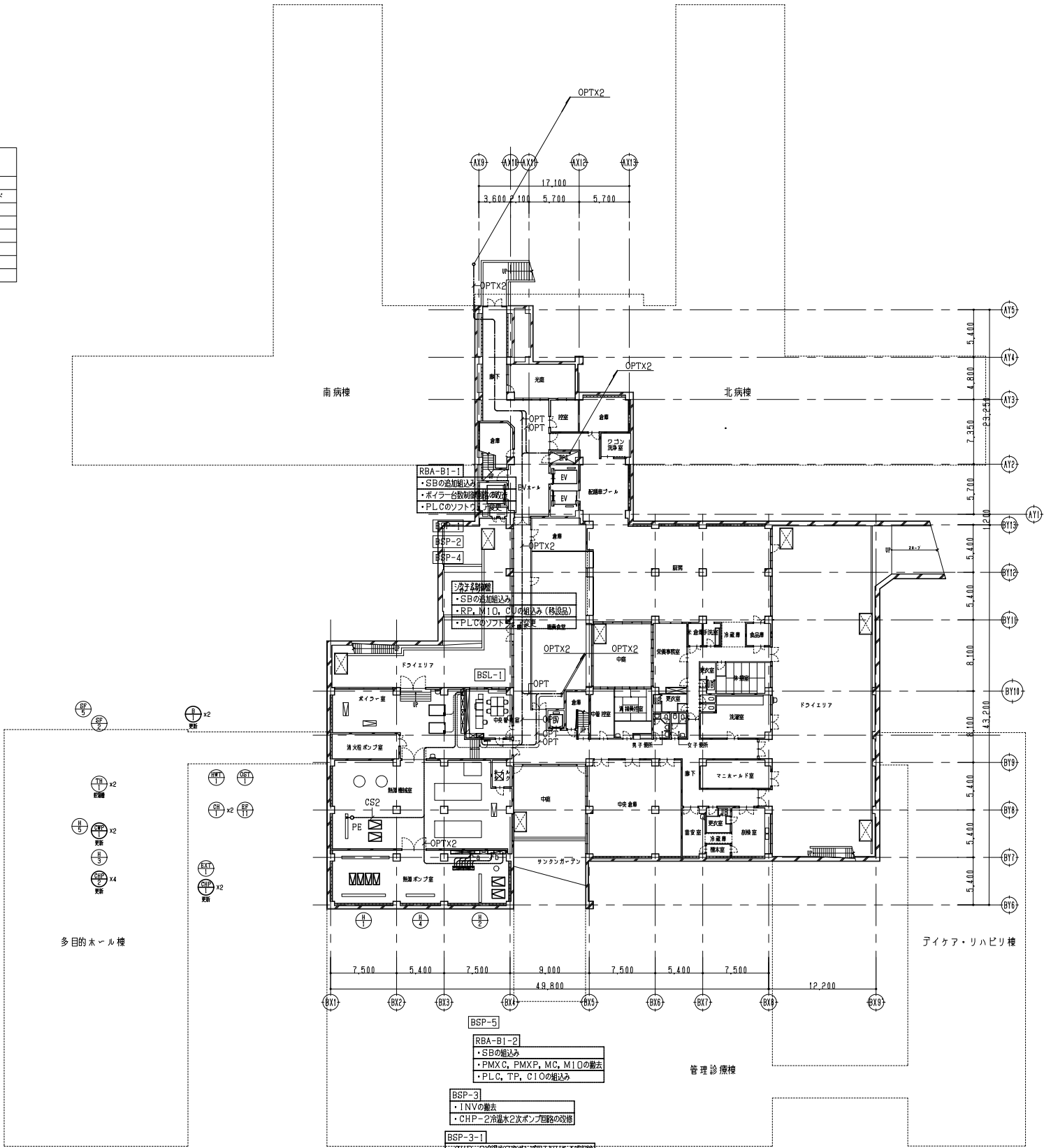
記号	配線	配管等		備考
		屋外(地中埋設)		
OPT	光ケーブル(GI)-4C	(FEP50)予備配管		エコ・マルチモード



【改修後】凡例	
	Aあア : 既設を示す。
	Aあア : 更新または改修を示す。

配管配線凡例表

記号	配線	配管等		備考
		屋内(露出)	屋内隠ぺい(二重天井内)	
OPT	光ケーブル(GI)-4C	(E25)または既設ケーブルラック	(転がし)または既設ケーブルラック	エコ・マルチモード
CS2	EM-CEESI,25sq-2C	(E25)または既設ケーブルラック	(転がし)または既設ケーブルラック	



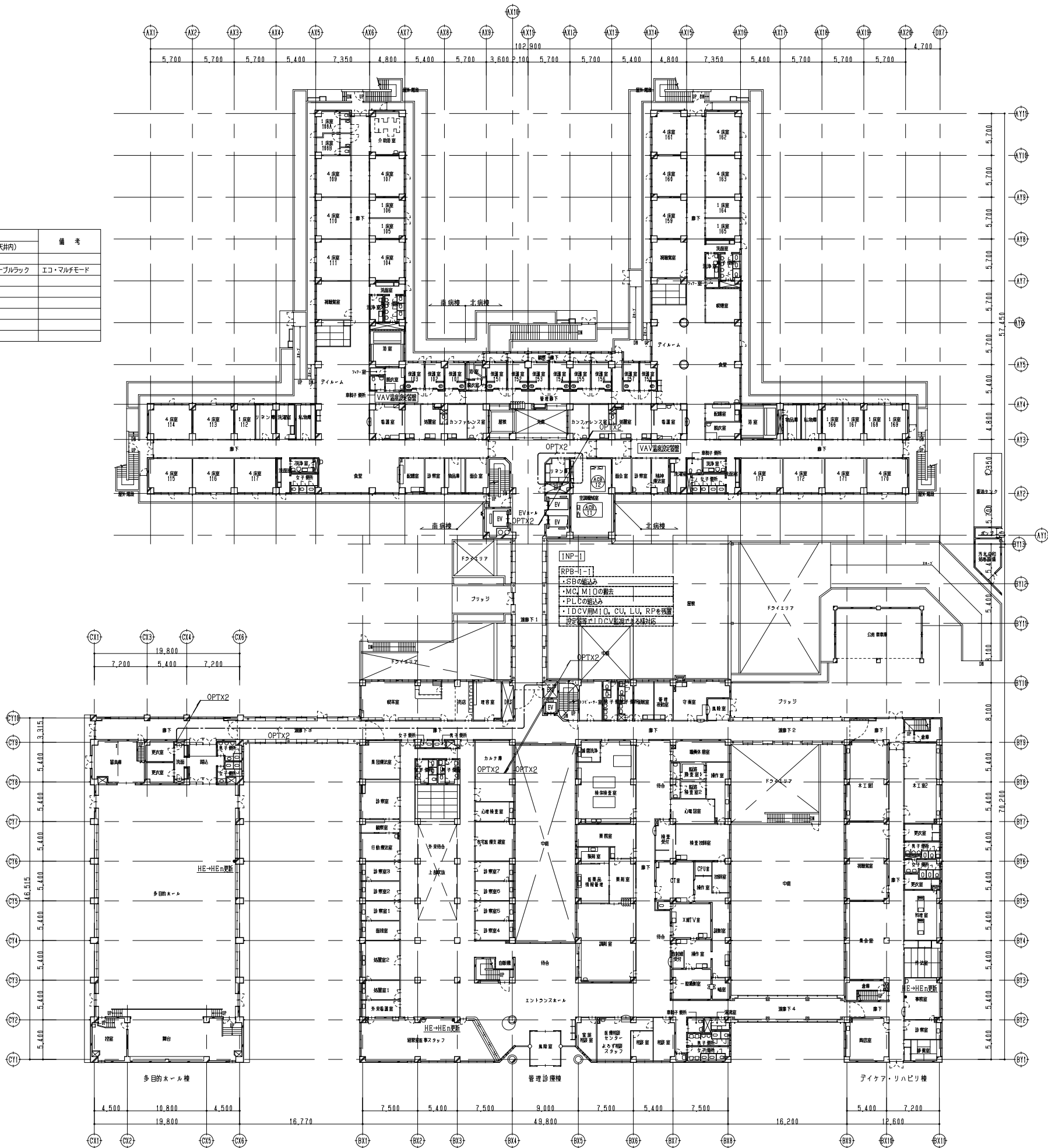
- a -	
【EM-CET 14sq E8sq(E51)】X3	二次ポンプ1次側
【EM-CE 8sq-3CX2 (E51)】X3	二次ポンプ2次側
- b -	
【EM-CPEE 0,9-5P, EM110SBH (E31)】X3	

【改修後】凡例	
	Aあア : 既設を示す。
	Aあア : 更新または改修を示す。



配管配線凡例表

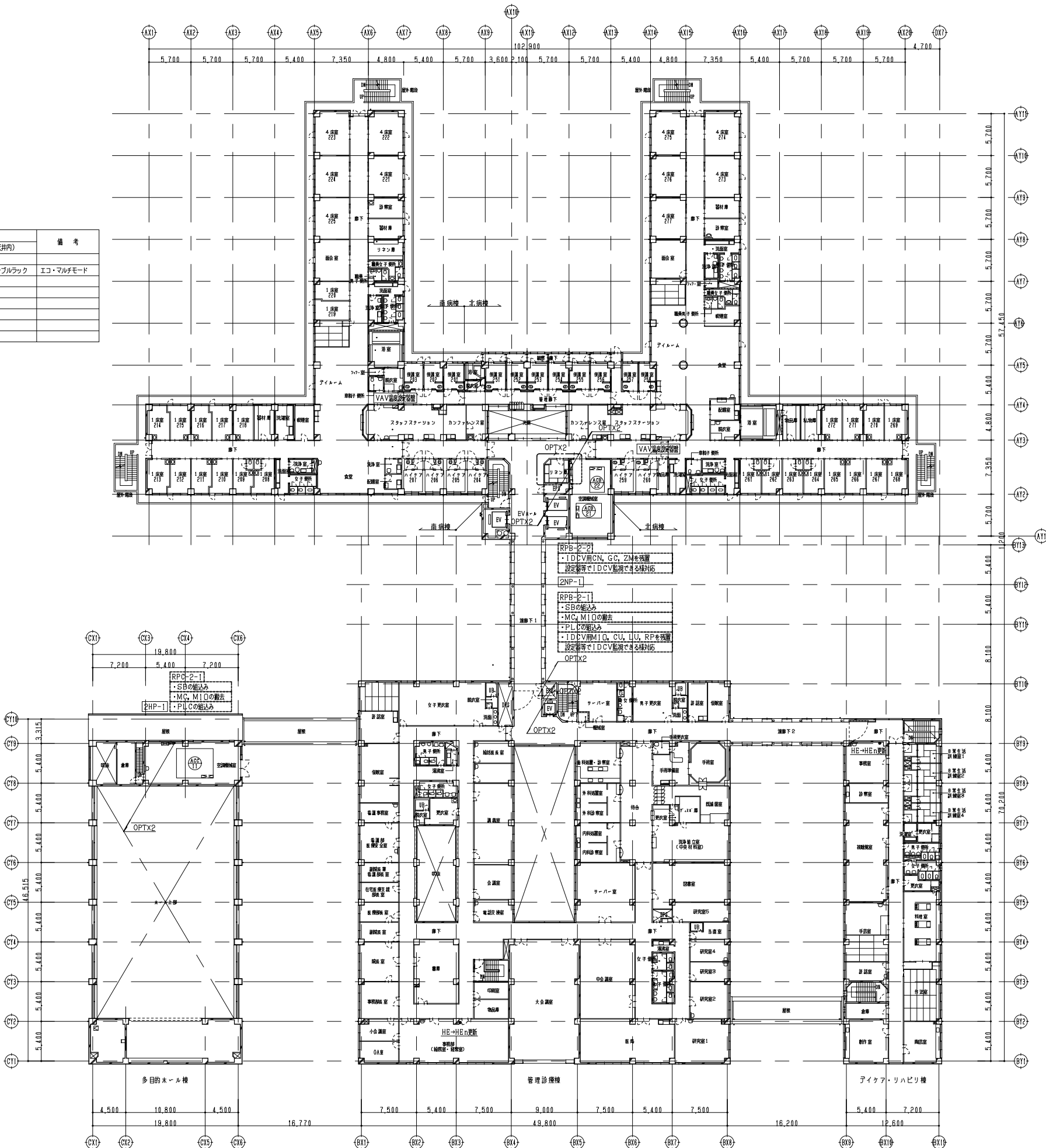
記号	配線	配管等		備考
		屋内(露出)	屋内隠ぺい(二重天井内)	
OPT	光ケーブル(GI)-4C	(E25)または既設ケーブルラック	(転がし)または既設ケーブルラック	エコ・マルチモード



【改修後】凡例	
-----	Aあア : 既設を示す。
=====	Aあア : 更新または改修を示す。

配管配線凡例表

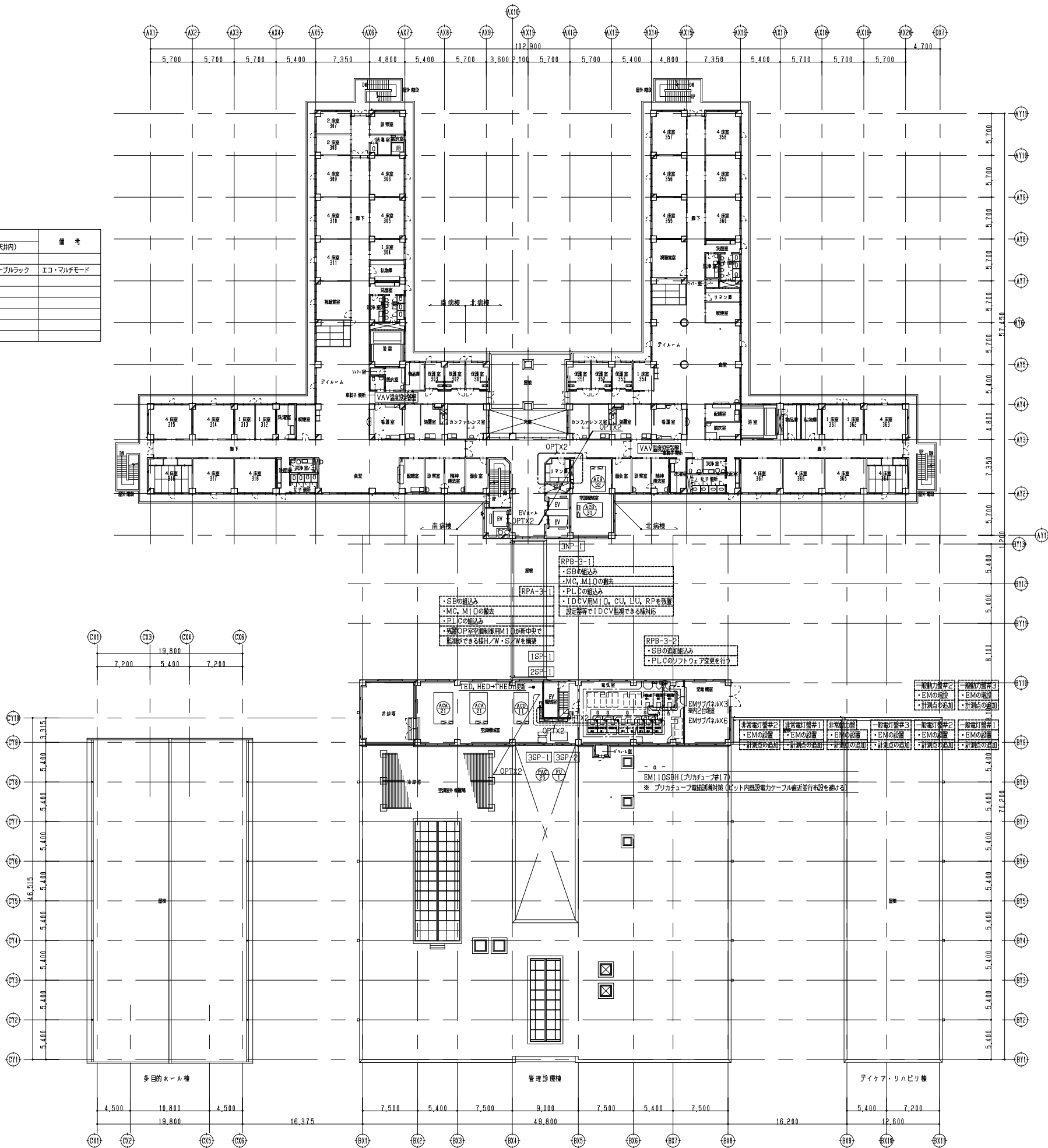
記号	配線	配管等		備考
		屋内(露出)	屋内隠ぺい(二重天井内)	
OPT	光ケーブル(GI)-4C	(E25)または既設ケーブルラック	(転がし)または既設ケーブルラック	エコ・マルチモード



【改修後】凡例	
-----	Aあア : 既設を示す。
=====	Aあア : 更新または改修を示す。

配管配線凡例表

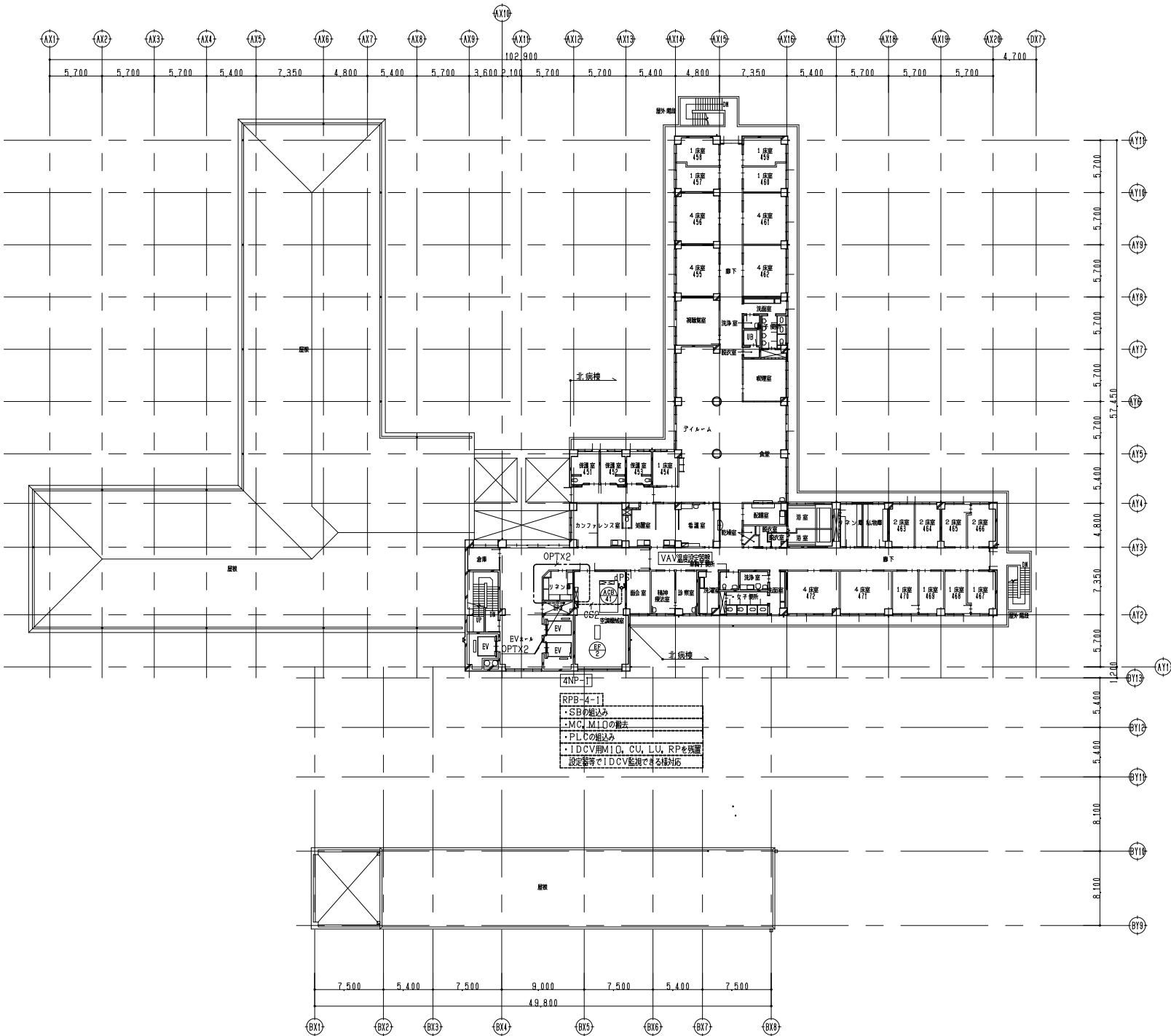
記号	配線	配管等		備考
		屋内(露出)	屋内隠ぺい(二重天井内)	
OPT	光ケーブル(GI)-4C	(E25)または既設ケーブルラック	(転がし)または既設ケーブルラック	エコ・マルチモード



【改修後】凡例	
-----	Aあア : 既設を示す。
=====	Aあア : 更新または改修を示す。

配管配線凡例表

記 号	配 線	配 管 等		備 考
		屋内（露出）	屋内隠ぺい（二重天井内）	
OPT	光ケーブル（G1）-4C	（E25）または既設ケーブルラック	（転がし）または既設ケーブルラック	エコ・マルチモード
CS2	EM-CEESI,25sq-2C	（E25）または既設ケーブルラック	（転がし）または既設ケーブルラック	



【改修後】凡例	
-----	Aあア : 既設を示す。
=====	Aあア : 更新または改修を示す。