

# ぬくもい

2020.09  
vol.60

地方独立行政法人静岡県立病院機構  
静岡県立こころの医療センター広報紙



## 専攻医として半年が過ぎました・・・



4月より、入職いたしました。

小児科より参りましたので、不慣れなことも多く、日々経験不足を痛感しています。研修では様々な症例を経験させていただいており大変勉強になっております。

治療方針に苦慮することも多く、上級医や他職種スタッフの皆様からご指導やご意見をいただいております。これまでの経験を活かしつつ、やりがいをもって患者様の治療に携わっていく所存ですので、何卒よろしくお願い申し上げます。



K・S



4月からこころの医療センター

で専攻医としてお世話になっております。研修医の時に担当した患者様は無口で無表情な方でしたが、演劇や映画の話で盛り上がり、最終日に本をいただきました。その経験をきっかけに精神科を志しました。精神科医としてはまだまだ未熟でわからないことも多いですが、周りの優しくて頼りになる先生方、看護師さん、薬剤師さん、PSWさん、心理士さんに支えてもらって日々学んでいます。宜しくお願いします。



K・A



特集



看護部

# 静岡県立こころの医療センターに… リエゾン専門看護師が誕生！

リエゾン専門看護師ってなに？

精神科看護の卓越した知識や技術を持ち、障害や疾患をもつ患者とその家族に精神的ケアを行う看護師のこと。他診療科の看護師などと連携し、質の高い看護ケアを提供する役割を果たす。また、看護師のメンタルヘルス支援や、教育・研究活動も行なっている。

## 『目指すは黒子役としての専門看護師』

看護師として15年ほど総合病院やがん専門病院で経験を重ねる中で、がん専門病院の緩和ケア病棟でリエゾン精神看護師との出会いは非常に刺激的な経験となりました。その出会いから、リエゾン精神看護という領域を知り、大学院で精神看護を学ぶきっかけとなりました。リエゾン精神看護師は精神看護専門看護師のサブスペシャリティという位置づけとなるため、これまで精神科看護に携わることがなかった私は、精神科での経験を積みたいという思いから現在は精神科単科の病院で勤務しています。

リエゾン精神看護専門看護師のケアの対象は、精神疾患患者のみならず、精神疾患と身体疾患を併せ持つ患者・家族、また深刻な心理・社会的問題を抱えた身体疾患患者や家族、さらに実践で活躍するスタッフに至ります。

専門看護師の活動は様々ありますが、私は専門看護師として、まず実践者として自分を律すること、さらに実践の場で、患者さんのために日々奮闘するスタッフを支援する、黒子のような縁の下の力持ちとしての役割を担っていきたいと思っています。



南2病棟 鈴木小百合

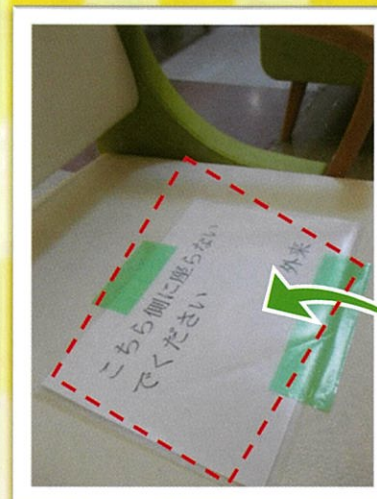
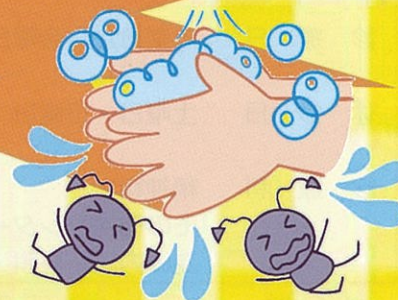
精神科看護のプロフェッショナルとして患者さんのケアをリードしていくと共に、今までの経験や知識をもとに精神科看護での悩みや戸惑い、つまづきを感じている仲間へ、良き相談役として活躍してくれることを期待しています。



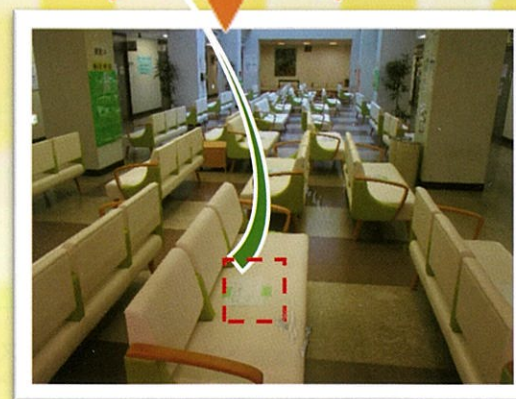
EBATA head nurse



# コロナに負けない！ 外来の取り組み



ソーシャル  
離れて！  
ディスタンス



KATO head nurse

今年は外来患者様から新型コロナウイルス感染症への不安について沢山のご相談を頂いています。その不安に少しでもお応えできるよう電話再診やメールによる処方システムの構築を行いました。また、警戒地域や発熱患者様のトリアージ、消毒薬の設置とマスク着用の声かけ、外来カウンターの透明フィルムの設置、患者様同士のソーシャルディスタンスの確保、職員教育と啓蒙など外来と他部門が連携し、職員が一丸になって感染対策への取り組みを行っています。

# 診療のご案内

## 一般外来

外来受付 午前8時30分～午前11時（予約制）  
 診療日 月曜日から金曜日まで  
 休診日 土曜日・日曜日・祝祭日・年末年始  
 診療科 精神科  
 その他当センターを利用する方々の為の内科・外科・歯科外来があります。

## 専門外来

〈こころと物忘れ外来〉 毎週木曜日午後  
 老年期のこころの悩みや物忘れなど、老年期特有のこころの専門外来です。

◆ 一般外来・専門外来とも、全て予約制となっております。予めお電話でご予約下さい。

予約受付日 : 月曜日～金曜日（祝祭日を除く）

予約受付時間 : 午前9時～午後4時

受付先 : よろず相談スタッフ

電話 : 054 (271) 1166



現在、他の医療機関に通院されている方は紹介状をお持ちください。

## 外来担当表

診察室	月	火	水	木	金
第1	新患	新患	新患	新患	新患
第2	森	五條	森	鈴木	鈴木
第3		大橋	氏家	大橋	五條
第4	望月	望月	東	関井	
第5		村上直	渡邊	村上直	渡邊
第6	梶塚	梶塚	村上牧		村上牧
第7	小倉	黄	小倉	氏家	黄

※諸事情により変更になる場合があります。



# 「精神科救急情報ダイヤル」のご案内

「精神科救急情報ダイヤル」は、24時間・365日精神科救急に関する情報提供及び相談に対応するダイヤルです。

- ◆精神科医療機関に緊急で受診したいとき、当番病院を案内します。
- ◆精神科救急時の対応について相談に応じます。
- ◆静岡県内の精神科医療機関の案内をします。
- ◆精神科専門スタッフが対応します。
- ◆かかりつけ病院がある場合は、まずかかりつけ病院に御相談ください。

精神科救急情報ダイヤル : 054-253-9905

## 病院周辺地図及び交通のご案内



### -----交通のご案内-----

バス / 美和大谷線 静岡駅より約25分  
 (静岡駅前9番のりば 美和、足久保団地方面行き秋山町下車、徒歩5分)

車 / 静岡駅より約15分



地方独立行政法人 静岡県立病院機構  
 静岡県立こころの医療センター  
 (財)日本医療機能評価機構認定病院  
 〒420-0949 静岡市葵区与一4丁目1-1  
 ☎ : 054-271-1135(代)  
 FAX : 054-251-6584  
 URL : <http://www.shizuoka-ho.jp/kokoro/>