

# めぐもい

2022.3  
vol.66

地方独立行政法人静岡県立病院機構  
静岡県立こころの医療センター広報紙

## 特集

**検査室**  
こころの医療センターで使っている  
検査機器について、紹介します

## 巻頭挨拶

赴任してもうすぐ1年が経ちます

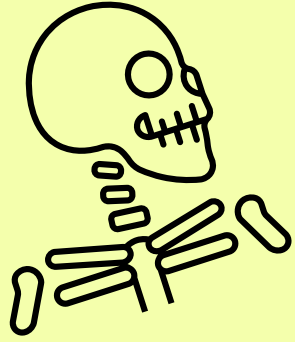
令和3年4月に湘南から新天地にやって参りました、医師の塚田です。運転中、美しい富士山が視界いっぱいになると「静岡に来てよかった」といつも思います。診察場面は、患者さんの長い人生のほんの一部にすぎませんが、時に人生が(180度とは言わずとも)数度、変わるような出会いがあるかもしれません。それは私にとっても同様に、患者さんやご家族、他職種の皆さんの言葉からハッとすることがあります。そんな出会いが一つでも多くありますように、どうぞよろしくお願いいたします。

医師 塚田 凧歩

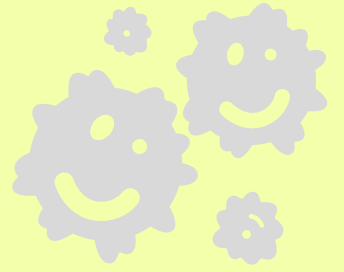
昨年4月より、こころの医療センターにて専攻医として勤務しています。最初は慣れなかった静岡の地にも少し馴染んできました。精神科の治療は患者様それぞれで微妙に異なり、ひとつとして同じ治療はありません。患者様と直接お話しし、その人にあった治療を共に作り上げていくことを目指しています。皆様の穏やかな生活を少しでもお手伝いできればと思います。

医師 小澤 尚史





# 検査室



こころの医療センターで使っている  
検査機器について、紹介します

## 血球計数器

赤血球や白血球など、血液中の細胞数や割合などを調べます。

貧血や感染症などの指標になります。

赤血球は、酸素を体中に運びます。

白血球は、細菌異物から体を守ります。

血小板は、出血したときに

出血を止めるように働きます。

網状赤血球は、赤血球の赤ちゃんです。



## 生化学分析器

精神科では、向精神薬や抗てんかん薬などの薬の投与量を決める際に血中濃度がポイントとなるため、重要な検査になります。

その他、肝機能検査・腎機能検査・脂質検査や糖尿関連検査などの検査を行っています。

# 一般撮影装置

胸部や歯、骨などの撮影を行います。新装置の導入により被ばくの低減が可能になりました。

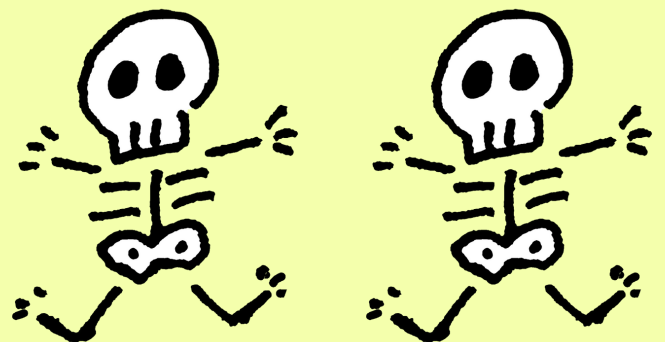


## ポータブル撮影

ポータブル撮影では、移動型のX線撮影装置を用いて検査室までの移動の困難な患者さんを病室にて撮影します。FPD搭載型装置導入により病室にて写真の確認ができ迅速な検査対応が可能になりました。

# X線CT診断装置

X線CTはドーナツ型の装置であり、体内の断層像(輪切り)を撮影し画像化します。細かな病変を画像にすることができるだけでなく、短時間で広範囲の撮影ができます。



# 診療のご案内

## 一般外来

外来受付 午前8時30分～午前11時（予約制）  
 診療日 月曜日から金曜日まで  
 休診日 土曜日・日曜日・祝祭日・年末年始  
 診療科 精神科  
 その他当センターを利用する方々の為の  
 内科・外科・歯科外来があります。

## 専門外来

〈こころと物忘れ外来〉 隔週木曜日  
 老年期のこころの悩みや物忘れなど、老年期特有の  
 こころの専門外来です。

◆ 一般外来・専門外来とも、初診は全て予約制となっております。  
 予めお電話でご予約下さい。

予約受付日：月曜日～金曜日（祝祭日を除く）

予約受付時間：午前9時～午後4時

受付先：よろず相談スタッフ

電話：054(271)1166

◆ 現在、他の医療機関に通院されている方は紹介状をお持ちください。

## 外来担当表

診察室	月	火	水	木	金
第1	新患	新患	新患	新患	新患
第2	宇佐美	五條	宇佐美	鈴木	鈴木
第3	塚田	大橋	仁藤	大橋	五條
第4	望月	望月		関井	小澤
第5	小出	村上直	渡邊	村上直	渡邊
第6	梶塚	梶塚	村上牧	仁藤	村上牧
第7	小倉	黄	小倉	小出	黄

※諸事情により変更になる場合があります。

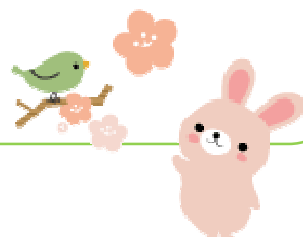


# 「精神科救急情報ダイヤル」のご案内

「精神科救急情報ダイヤル」は、24時間・365日精神科救急に関する  
 情報提供及び相談に対応するダイヤルです。

- ◆ 精神科救急時の対応について相談に応じます。
- ◆ 静岡県内の精神科医療機関の案内をします。
- ◆ 精神科専門スタッフが対応します。
- ◆ 精神科医療機関に緊急で受診したいとき、当番病院を案内します。
- ◆ かかりつけ病院がある場合は、まずかかりつけ病院に御相談ください。

精神科救急情報ダイヤル：054-253-9905



## 病院周辺地図及び交通のご案内



### 交通のご案内

- バス / 美和大谷線 静岡駅より約25分  
 (静岡駅前9番のりば 美和、足久保団地方面行き秋山町下車、徒歩5分)
- 車 / 静岡駅より約15分  
 国道一号線 昭府ICより約7分  
 新東名高速道路 新静岡ICより約30分



地方独立行政法人静岡県立病院機構  
 静岡県立こころの医療センター  
 (財)日本医療機能評価機構認定病院  
 〒420-0949 静岡市葵区与一4丁目1-1  
 ☎ : 054-271-1135  
 FAX : 054-251-6584  
 URL : <http://www.shizuoka-pho.jp/kokoro/>

