

めぐもい

2022.12
vol.69

地方独立行政法人静岡県立病院機構
静岡県立こころの医療センター広報紙

特集 薬剤室紹介

巻頭挨拶

よろず相談センターより

「よろず相談センター」は、精神保健福祉士（MHSW※）10名で構成されています。

よろず相談センターでは、患者さんが安心して医療や必要な支援を受け、入院中だけでなく、退院後も地域で生活を送ることができるよう、医療や制度だけでなく、生活に関わる様々な相談にのり、情報提供や提案、助言を行っています。

入院患者さんには、ひとりひとりに担当MHSWが選任され、外来には外来担当のMHSWを配置しております。

入院患者さんに対しては、病院から退院して地域で生活を送ることができるよう、外来患者さんに対しては、安定した地域での生活を継続し、よりよい生活を送ることができるよう相談に乗り、一緒に考えていきたいと思っています。

入院、外来問わず、積極的に患者さんと外出し、施設の見学や手続き等も行っています。その結果、私たち自身にとって社会資源の開拓、地域関係機関との「顔の見える関係づくり」が進み、相談業務を一層充実することができています。

相談に関しましては、当センターに入院、通院している方やそのご家族、当センターの受診を希望される方とさせていただいております。

予約制になっておりますので、相談希望がありましたらご予約をお願いいたします。

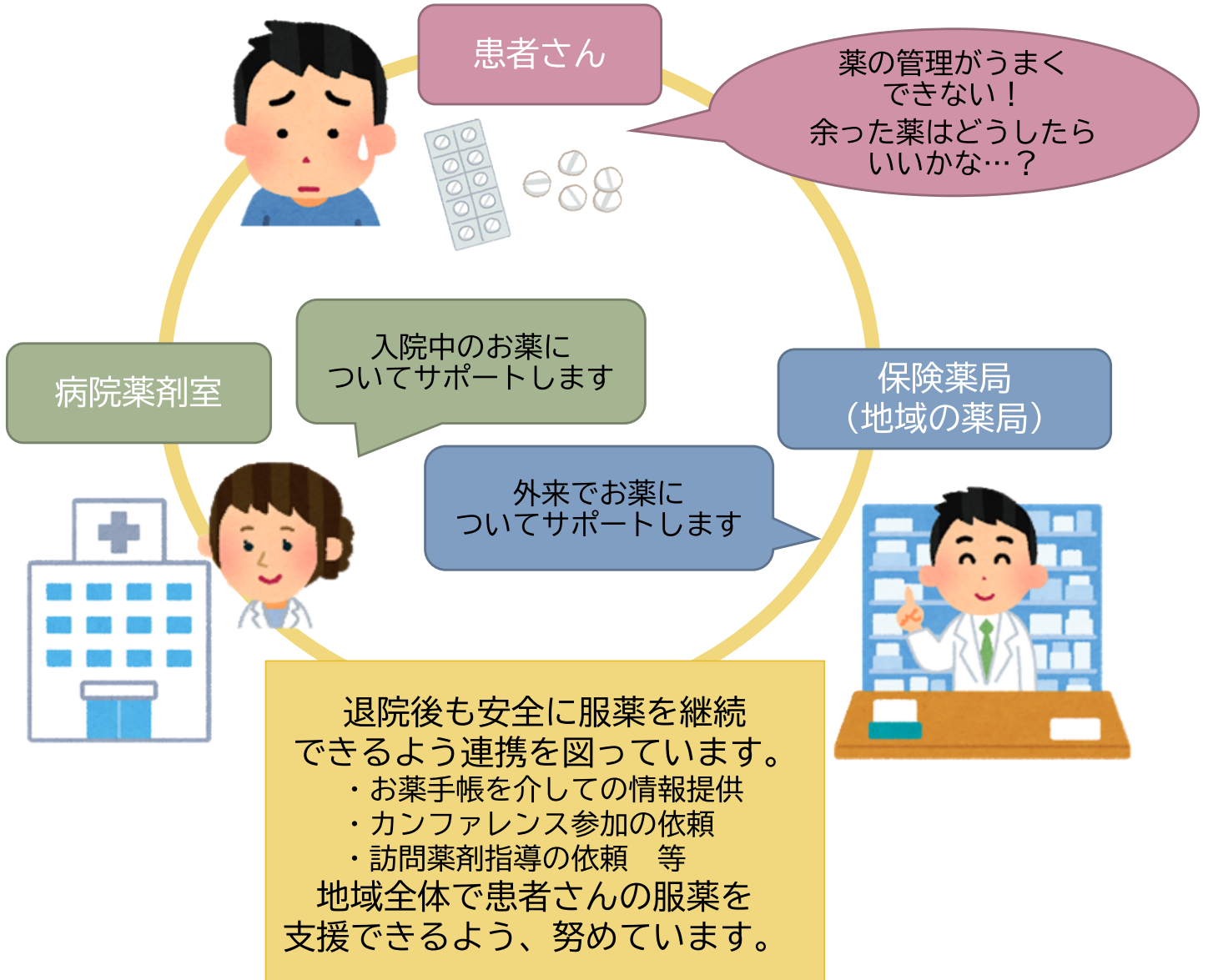
※精神保健福祉士の略称は一般的にPSW（Psychiatric Social Worker）とされてきましたが、現在は国際的な標記基準にあわせ、MHSW（Mental Health Social Worker）と変更されています。



よろず相談室

薬剤室

こんにちは、薬剤室です。
当院の薬剤室の活動をご紹介します。



持参薬確認

入院前にどのようなお薬を服用していたか、入院中に服用する薬との飲み合わせは問題ないか確認します。

入院後も精神科以外の治療が継続できるように、支援しています。

調剤

患者さんが服用する内服薬、注射薬の調剤を行います。飲み忘れや飲み間違いを防ぐため、基本的に一包化しています。

安心安全な治療のため、飲み合わせや量の確認も行っています。

地域連携

訪問薬剤管理指導の推進

訪問薬剤管理指導は、医師の指示のもと、薬剤師が自宅や施設に出向き行う支援のことです。

退院後も安全に安心して服薬を継続できるように、地域の薬局とも連携を取り、訪問薬剤管理指導を推進しています。

静岡市薬剤師会との連携

地域の薬局と、定期的に情報交換や勉強会を行っています。

病棟業務

服薬支援

お薬の相談

お薬の効果や必要性、副作用はもちろん、お薬についての疑問や心配事、飲み心地、頓服薬の使い方についてもお話します。

服薬管理の支援

お薬を自分で管理できるように支援しています。お薬用のカレンダーやケースなど、わかりやすい方法を患者さんと一緒に考えます。

カンファレンス参加

病棟のカンファレンスに参加し、多種職と連携しています。



「おくすり日記」ご存じですか？
当院オリジナルの服薬日記です。



当院では「おくすり日記」を作成し、必要な患者さんへお渡ししています。無理なく服薬継続できるように、患者さんそれぞれに合った使い方をすすめています。興味がありましたら薬局窓口までお立ち寄りください。

おくすり日記の使用例



定期薬・頓服薬の服薬記録を記載する
→飲み忘れの防止に役立ちます

		/ (日)	/ (月)	/ (火)	/ (水)	/ (木)	/ (金)	/ (土)
毎日飲むお薬	朝							
	昼							
	夕							
	寝る前							
とんぶく	不穏時	1回目						
		2回目						
	眠れないとき	1回目						
		2回目						
睡眠の様子 例) 眠れた○/眠れない× 時から 時まで								
1日の様子								

不調時の対処法について整理できます

困ったときの対処方法

不穏時（調子が悪いとき）の症状

- 例)
- ・イライラする
 - ・不安を感じる



不穏時の対処方法

不眠時の対処方法

薬剤情報添付欄

服薬日記の書き方
毎日飲むお薬： ○ 飲んだら
とんぶく： ○ 飲んだ時間

目標

日々の様子や薬の飲み心地を記録する
→医療スタッフと一緒に様子の振り返りや
診察時に医師に伝える方法として活用できます

お薬のことでご相談がありましたらお気軽にお声かけください♪



診療のご案内

一般外来

外来受付 午前8時30分～午前11時（予約制）
 診療日 月曜日から金曜日まで
 休診日 土曜日・日曜日・祝祭日・年末年始
 診療科 精神科
 その他当センターを利用する方々の為の
 内科・外科・歯科外来があります。

専門外来

<こころと物忘れ外来> 隔週木曜日
 老年期のこころの悩みや物忘れなど、老年期特有の
 こころの専門外来です。

- ◆ 一般外来・専門外来とも、初診は全て予約制となっております。
 予めお電話でご予約下さい。
 予約受付日：月曜日～金曜日（祝祭日を除く）
 予約受付時間：午前9時～午後4時
 受付先：よろず相談スタッフ
 電話：054(271)1166
- ◆ 現在、他の医療機関に通院されている方は紹介状をお持ちください。

外来担当表

診察室	月	火	水	木	金
第1	新患	新患	新患	新患	新患
第2	植田・佐々木	五條	一瀬・竹原	鈴木	鈴木
第3	時沢	大橋	仁藤	大橋	五條
第4	望月	望月	東	東	森山
第5	小出	村上直	仲田	村上直	仲田
第6	梶塚	梶塚	村上牧	袴田・草場	村上牧
第7	小倉	黄	小倉	小出	黄

※諸事情により変更になる場合があります。



「精神科救急情報ダイヤル」のご案内

「精神科救急情報ダイヤル」は、24時間・365日精神科救急に関する
 情報提供及び相談に対応するダイヤルです。

- ◆ 精神科救急時の対応について相談に応じます。
- ◆ 静岡県内の精神科医療機関の案内をします。
- ◆ 精神科専門スタッフが対応します。
- ◆ 精神科医療機関に緊急で受診したいとき、当番病院を案内します。
- ◆ かかりつけ病院がある場合は、まずかかりつけ病院に御相談ください。



精神科救急情報ダイヤル：054-253-9905

病院周辺地図及び交通のご案内



交通のご案内

- バス / 美和大谷線 静岡駅より約25分
 (静岡駅前9番のりば 美和、足久保団地方面行き秋山町下車、徒歩5分)
- 車 / 静岡駅より約15分
 国道一号線 昭府ICより約7分
 新東名高速道路 新静岡ICより約30分

地方独立行政法人静岡県立病院機構
 静岡県立こころの医療センター
 (財)日本医療機能評価機構認定病院
 〒420-0949 静岡市葵区与一4丁目1-1
 ☎ : 054-271-1135
 FAX : 054-251-6584
 URL : <http://www.shizuoka-pho.jp/kokoro/>

