

安全・良質・優しいこころの医療を、
いつでも どこでも 誰にでも。

ぬくもり

地方独立行政法人静岡県立病院機構
静岡県立こころの医療センター

安全で満足のいく食事の提供を目指して

栄養管理室は『病院における食事は治療の一端を担うとともに、入院生活での大きな楽しみの対象であることを常に意識し、患者サービスと栄養業務の向上に努める』ことを理念に掲げ、安全で満足のいく食事の提供を目指しています。

『食事』を見て楽しみ、季節を感じ、味わっていただきたいと、管理栄養士・栄養士・調理師・調理補助すべての職員が、真心込めて提供しています。

また、患者さんのご意見を聞くため、毎月各病棟のデイルームで懇談会を行っています。メニューの希望を聞いたり、行事食の案内をしたり、ワンポイントアドバイスをしたりと私たちにとって貴重な時間です。率直なご意見をいただき、献立を見直すこともあります。そして、病院スタッフの意

見も大切にしています。食事を安全に食べていただくためには、衛生管理だけでは足りません。食事を飲み込む「嚥下」の力が弱い患者さんの食事は、身近なスタッフの意見もとても貴重なのです。

栄養管理室



行事食 ひなまつり



薬剤室の仕事



入院時



入院中



退院時

持参薬確認

入院前、どんな薬をどのように服用していたか、入院中に服用する薬との飲みあわせは問題ないか確認します



調剤

患者さんが服用する内服薬、注射薬の調剤を行います。

飲み間違いや飲み忘れを防ぐために一包装しています。
より飲みやすいように、錠剤、散剤、液剤、口腔内崩壊錠など剤形や、飲むタイミングなども考えています。



退院指導

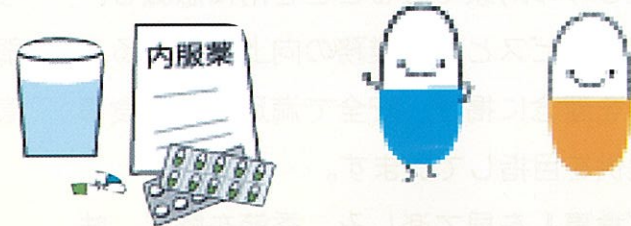
♪退院時のおはなし

退院時に、自宅での注意点や飲み忘れた時の対応等のお話をしています。

必要な時には、おくすり手帳やおくすり日記をお渡しし、退院後に繋がる支援を

しています。

外来受診時にも窓口で相談をお受けしています。



服薬支援

♪患者さんとお薬の話をします。

必要性や効果、副作用はもちろん薬に対する疑問や心配事、頓服薬の使い方などのお話もします。



♪退院後のお薬管理の相談にのります。

お薬用のカレンダーやケースを使用して、患者さん自身でお薬が管理できる様に支援していきます。
また、患者さんを支えるご家族にもサポートについてアドバイスします。



心理教育

- どうして薬を飲まなければいけないの？
- なんで調子が悪くなるの？
- 調子が悪くなったらどうすればいいの？

その様な疑問に対する説明を行い、病気とうまく付き合う手助けをするための心理教育にも参加しています。

♪訪問薬剤指導の推進

退院後も、安全に安心して服薬を継続できる様に、地域の薬局と連絡を取り、訪問薬剤指導を推進しています。

訪問薬剤指導は、薬剤師が自宅や施設に直接出向き、行う服薬支援のことです。

訪問薬剤指導導入時には、病院スタッフと退院後に指導を行う薬局とでカンファレンスも行い、退院後のスムーズな薬剤指導に繋がっています。



「精神科救急情報ダイヤル」のご案内

「精神科救急情報ダイヤル」は、24時間・365日精神科救急に関する情報提供及び相談に対応するダイヤルです。

- ◇精神科医療機関に緊急で受診したいとき、当番病院を案内します。
- ◇精神科救急時の対応について相談に応じます。
- ◇静岡県内の精神科医療機関の案内をします。
- ◇精神科専門スタッフが対応します。

* かかりつけ病院がある場合は、まずかかりつけ病院に御相談ください。

下記電話番号までご連絡ください。
電話番号 **054-253-9905**

診療のご案内

一般外来

外来受付 午前8時30分～午前11時（予約制）
診療日 月曜日から金曜日まで
休診日 土曜日・日曜日・祝祭日・年末年始
診療科 精神科
その他当センターを利用する方々の為の
内科・外科・歯科外来があります。

専門外来

<60歳以上の方>
老年期のこころの悩みや物忘れなど、老年期特有のこころの専門外来です。

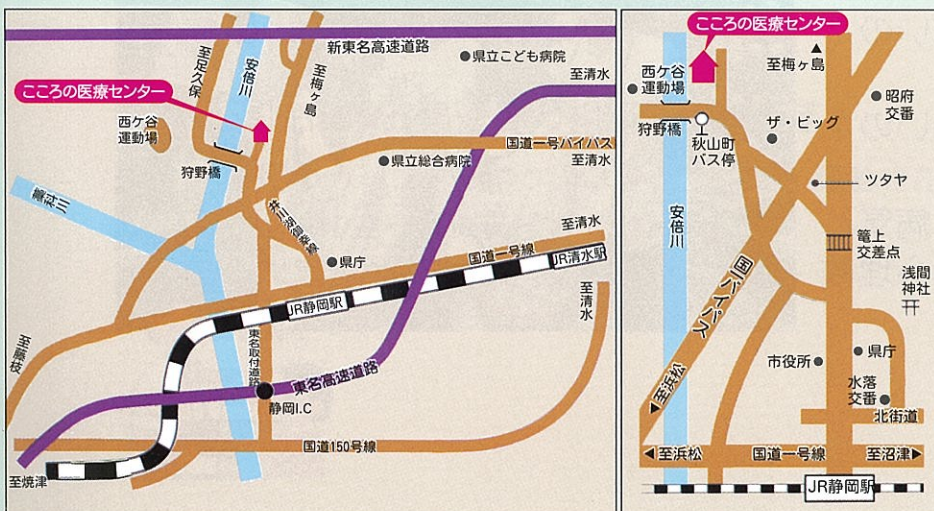
- ◆一般外来・専門外来とも、全て予約制となっています。予めお電話でご予約下さい。
予約受付日：月曜日～金曜日
（祝祭日を除く）
予約受付時間：午前9時～午後4時
受付先：よろず相談スタッフ
電話：054(271)1166
- ◆現在、他の医療機関に通院されている方は紹介状をお持ちください。

外来担当表

診察室	月	火	水	木	金
第1	新患	新患	新患	新患	新患
第2	小倉	五條	小倉	鈴木	鈴木
第3	高橋	大橋	渡邊	大橋	五條
第4	救急	救急	救急	救急	救急
第5	石山	村上直	小出	村上直	小出
第6	梶塚	梶塚	村上牧	高橋	村上牧
第7		黄	仲田	仲田	黄

※諸事情により変更になる場合があります。

病院周辺図及び交通のご案内



交通のご案内

- バス/美和大谷線 静岡駅より約25分
(静岡駅前9番のりば 美和、足久保団地方面行き秋山町下車、徒歩5分)
- くるま/静岡駅より約15分

地方独立行政法人 静岡県立病院機構
静岡県立こころの医療センター

(財)日本医療機能評価機構認定病院
〒420-0949 静岡市葵区与一4丁目1-1
電話：054-271-1135 (代表)
FAX：054-251-6584
URL：<http://www.shizuoka-pho.jp/kokoro/>