

## 《 樹 木 一 覧 》

別添

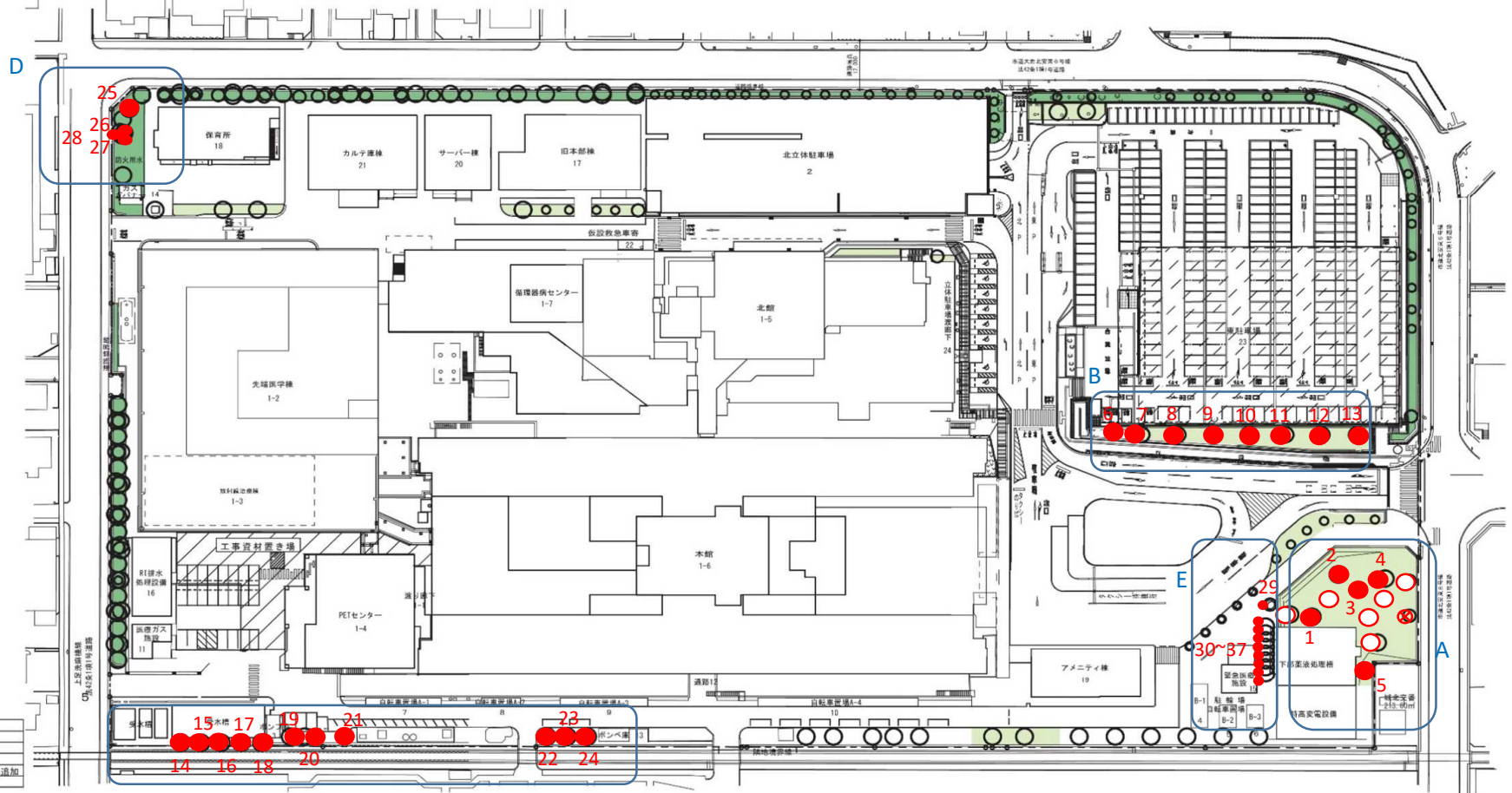
分類基準 高木：樹高3m以上 中木：1m以上3m未満 低木1m未満

| 区画 | 区分      | No. | 樹 木 名  | 分 類   | 規 格   |       | 本数 | 備 考       |
|----|---------|-----|--------|-------|-------|-------|----|-----------|
|    |         |     |        | 高・中・低 | 樹高(H) | 幹周(C) |    |           |
| A  | 築山周辺    | 1   | ユズリハ   | 高     | 8.0   | 1.25  | 1  | 強剪定       |
|    |         | 2   | キンモクセイ | 高     | 10.0  | 1.84  | 1  | 強剪定       |
|    |         | 3   | キンモクセイ | 高     | 10.0  | 2.16  | 1  | 強剪定       |
|    |         | 4   | キンモクセイ | 高     | 10.0  | 1.16  | 1  | 強剪定       |
|    |         | 5   | アラカシ   | 高     | 20.0  | 2.10  | 1  | 胴吹き除去(下部) |
| B  | 東駐車場南側  | 6   | ホルトノキ  | 高     | 7.0   | 2.00  | 1  | 強剪定       |
|    |         | 7   | ホルトノキ  | 高     | 7.0   | 3.10  | 1  | 強剪定       |
|    |         | 8   | ホルトノキ  | 高     | 7.0   | 2.00  | 1  | 強剪定       |
|    |         | 9   | ホルトノキ  | 高     | 7.0   | 2.07  | 1  | 強剪定       |
|    |         | 10  | ホルトノキ  | 高     | 7.0   | 2.58  | 1  | 強剪定       |
|    |         | 11  | ホルトノキ  | 高     | 7.0   | 2.88  | 1  | 強剪定       |
|    |         | 12  | ホルトノキ  | 高     | 7.0   | 2.98  | 1  | 強剪定       |
|    |         | 13  | ホルトノキ  | 高     | 7.0   | 2.37  | 1  | 強剪定       |
| C  | 敷地南側    | 14  | シイ     | 高     | 7.0   | 1.62  | 1  | 強剪定       |
|    |         | 15  | シイ     | 高     | 7.0   | 0.86  | 1  | 強剪定       |
|    |         | 16  | シイ     | 高     | 7.0   | 1.31  | 1  | 強剪定       |
|    |         | 17  | シイ     | 高     | 7.0   | 1.06  | 1  | 強剪定       |
|    |         | 18  | シイ     | 高     | 7.0   | 1.10  | 1  | 強剪定       |
|    |         | 19  | シイ     | 高     | 7.0   | 1.36  | 1  | 強剪定       |
|    |         | 20  | シイ     | 高     | 7.0   | 1.29  | 1  | 強剪定       |
|    |         | 21  | シイ     | 高     | 7.0   | 0.82  | 1  | 強剪定       |
|    |         | 22  | シイ     | 高     | 10.0  | 1.67  | 1  | 強剪定       |
|    |         | 23  | シイ     | 高     | 10.0  | 1.60  | 1  | 強剪定       |
|    |         | 24  | シイ     | 高     | 10.0  | 1.70  | 1  | 強剪定       |
| D  | 保育所北西   | 25  | クス     | 高     | 15.0  | 1.75  | 1  | 強剪定       |
|    |         | 26  | サザンカ   | 高     | 3.0   | 0.22  | 1  | 通常剪定      |
|    |         | 27  | サザンカ   | 高     | 4.0   | 0.50  | 1  | 通常剪定      |
|    |         | 28  | サザンカ   | 高     | 3.0   | 0.22  | 1  | 通常剪定      |
| E  | 緊急医療棟東側 | 29  | タイサンボク | 高     | 8.0   | 1.25  | 1  | 強剪定       |
|    |         | 30  | モチ     | 高     | 6.0   | 0.79  | 1  | 強剪定       |
|    |         | 31  | シラカシ   | 高     | 12.0  | 0.89  | 1  | 強剪定       |
|    |         | 32  | シラカシ   | 高     | 12.0  | 1.05  | 1  | 強剪定       |
|    |         | 33  | シラカシ   | 高     | 12.0  | 0.86  | 1  | 強剪定       |
|    |         | 34  | シラカシ   | 高     | 12.0  | 0.90  | 1  | 強剪定       |
|    |         | 35  | シラカシ   | 高     | 12.0  | 0.68  | 1  | 強剪定       |
|    |         | 36  | シラカシ   | 高     | 12.0  | 1.14  | 1  | 強剪定       |
|    |         | 37  | シラカシ   | 高     | 12.0  | 1.15  | 1  | 強剪定       |



| 延床面積 |          |           |    | 建築面積      |           |     |          |
|------|----------|-----------|----|-----------|-----------|-----|----------|
| 番号   | 建物名称     | 面積 (㎡)    | 番号 | 建物名称      | 面積 (㎡)    | 番号  | 建物名称     |
| 1-1  | 渡り廊下     | 47.86     | 12 | 通路        | 0.00      | 1-1 | 渡り廊下     |
| 1-2  | 先頭医字棟    | 20,569.60 | 13 | ポンプ室      | 15.00     | 1-2 | 先頭医字棟    |
| 1-3  | 放射線治療棟   | 13.00     | 14 | ガス方(1)室   | 15.00     | 1-3 | 放射線治療棟   |
| 1-4  | PETセンター  | 2,278.14  | 15 | 緊急災害施設    | 49.28     | 1-4 | PETセンター  |
| 1-5  | 本館       | 8,682.79  | 16 | 引排水処理設備   | 176.27    | 1-5 | 本館       |
| 1-6  | 木館       | 38,512.98 | 17 | 旧本館棟      | 540.00    | 1-6 | 木館       |
| 1-7  | 循環器病センター | 10,174.79 | 18 | 仮倉庫       | 644.52    | 1-7 | 循環器病センター |
| 2    | 北立体駐車場   | 8,181.53  | 19 | アメニティ棟    | 295.90    | 2   | 北立体駐車場   |
| 3    | ポンプ室     | 15.86     | 20 | サーバー棟     | 275.40    | 3   | ポンプ室     |
| 4    | 自転車置場B-1 | 21.44     | 21 | カルテ棟      | 500.56    | 4   | 自転車置場B-1 |
| 5    | 自転車置場B-2 | 21.44     | 22 | 仮倉庫       | 15.44     | 5   | 自転車置場B-2 |
| 6    | 自転車置場B-3 | 60.58     | 23 | 資料室       | 2,690.13  | 6   | 自転車置場B-3 |
| 7    | 自転車置場A-1 | 34.20     | 24 | 立休駐車場渡り廊下 | 23.66     | 7   | 自転車置場A-1 |
| 8    | 自転車置場A-2 | 17.10     |    |           |           | 8   | 自転車置場A-2 |
| 9    | 自転車置場A-3 | 39.90     |    |           |           | 9   | 自転車置場A-3 |
| 10   | 自転車置場A-4 | 74.10     |    |           |           | 10  | 自転車置場A-4 |
| 11   | 医ガス設備    | 55.32     | 合計 |           | 94,030.79 | 11  | 医ガス設備    |

一棟扱い建築物 (1-1~1-7, 12) 延床面積80,278.16㎡



| 図面改訂履歴     |                   |
|------------|-------------------|
| 2019.12.01 | 工事資材置き場・北立体回り緑地追加 |
| 2019.06.21 | 駐車場名称変更           |