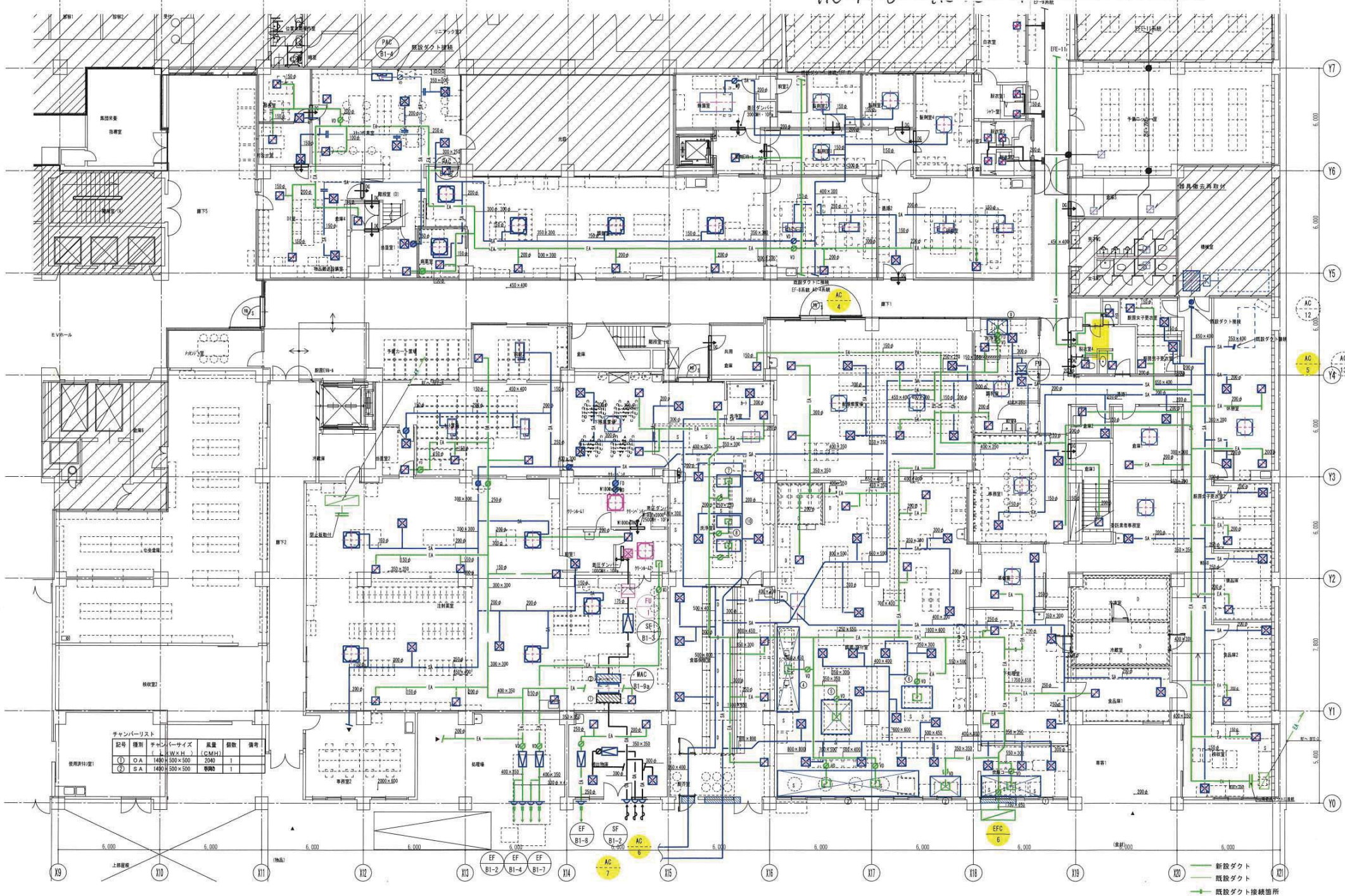


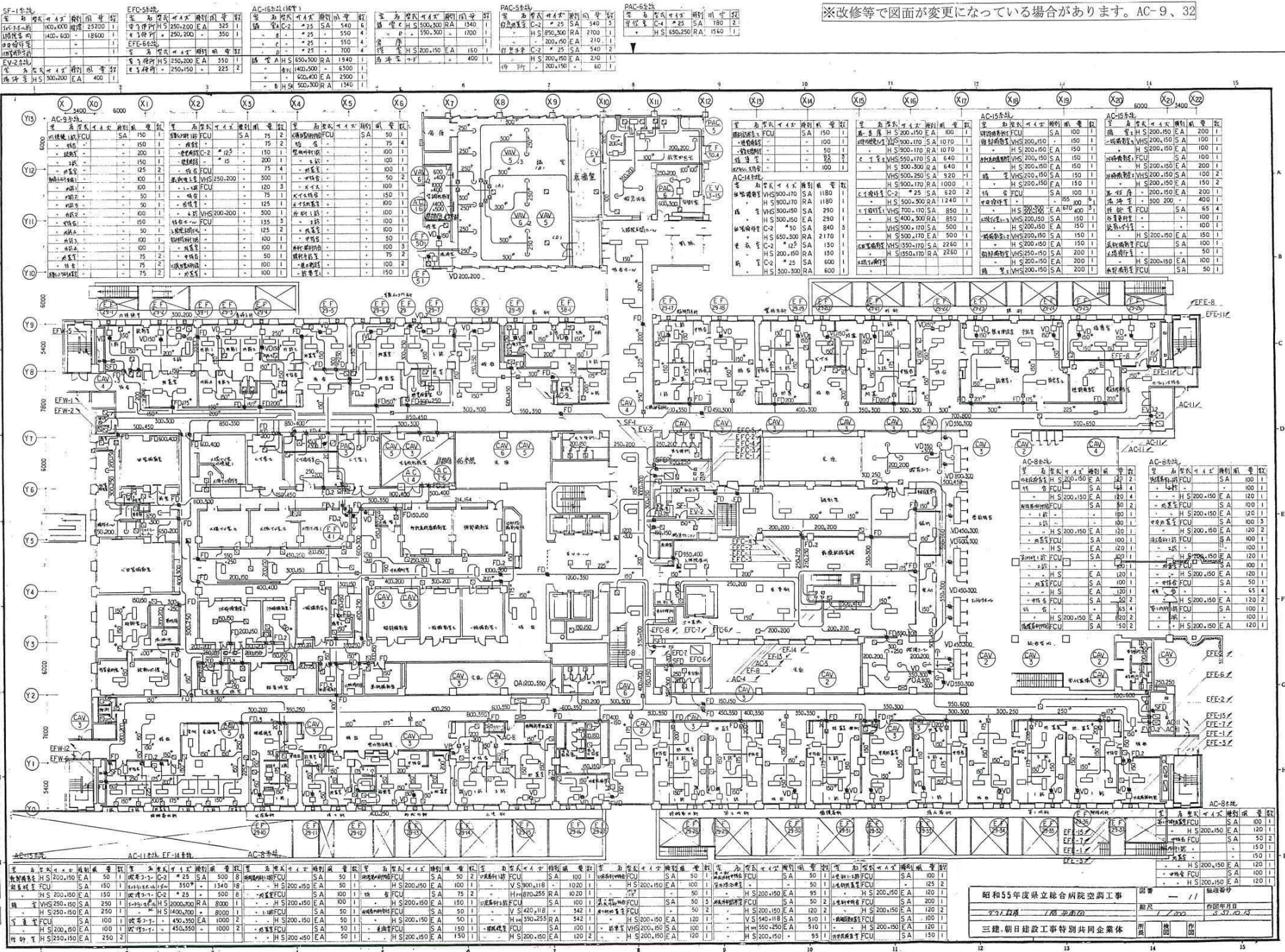
※改修等で図面が変更になっている場合があります。AC-1～8、36、EFC-6



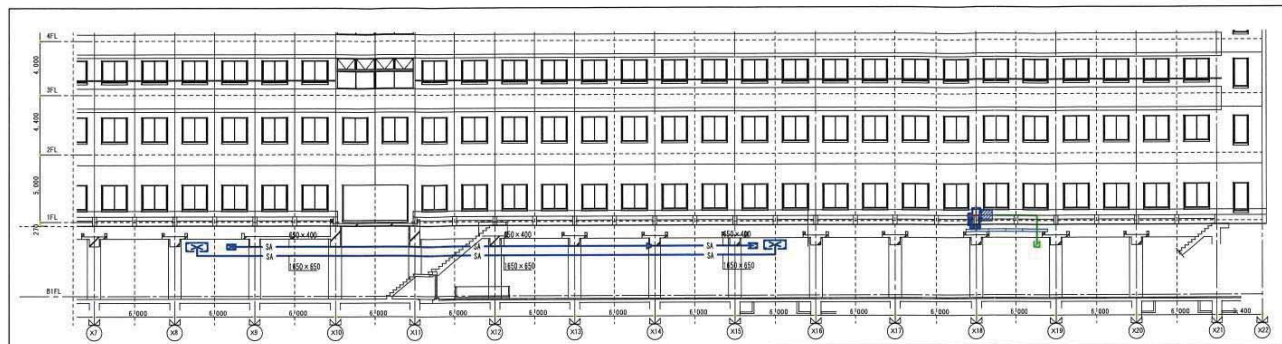
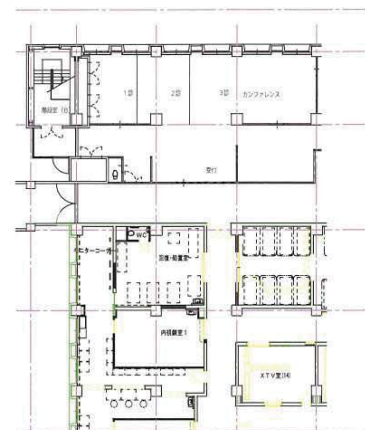
チャンバーリスト

記号	種別	チャンバーサイズ (W×H)	風量 (CMH)	個数	備考
①	OA	1400×500×500	7040	1	
②	SA	1400×500×500	7040	1	

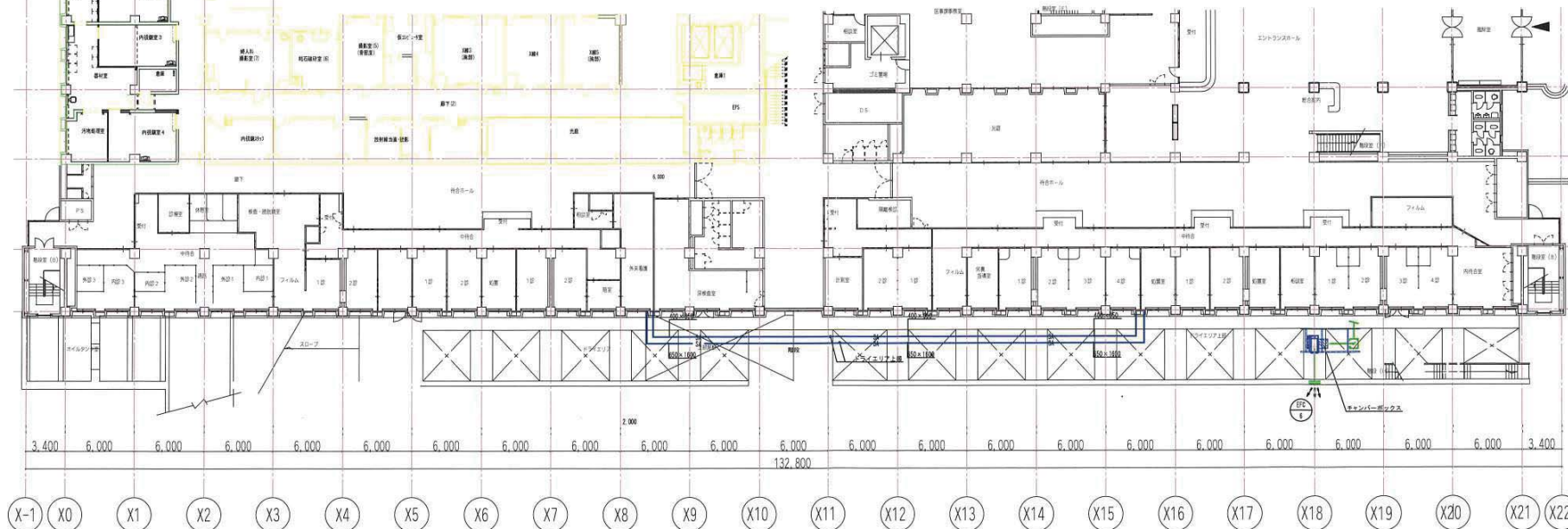
使用計画(定)



昭和55年度立総合病院改修工事
 三建、朝日建設工事特別共同企業体
 昭和55年11月
 37.01.25

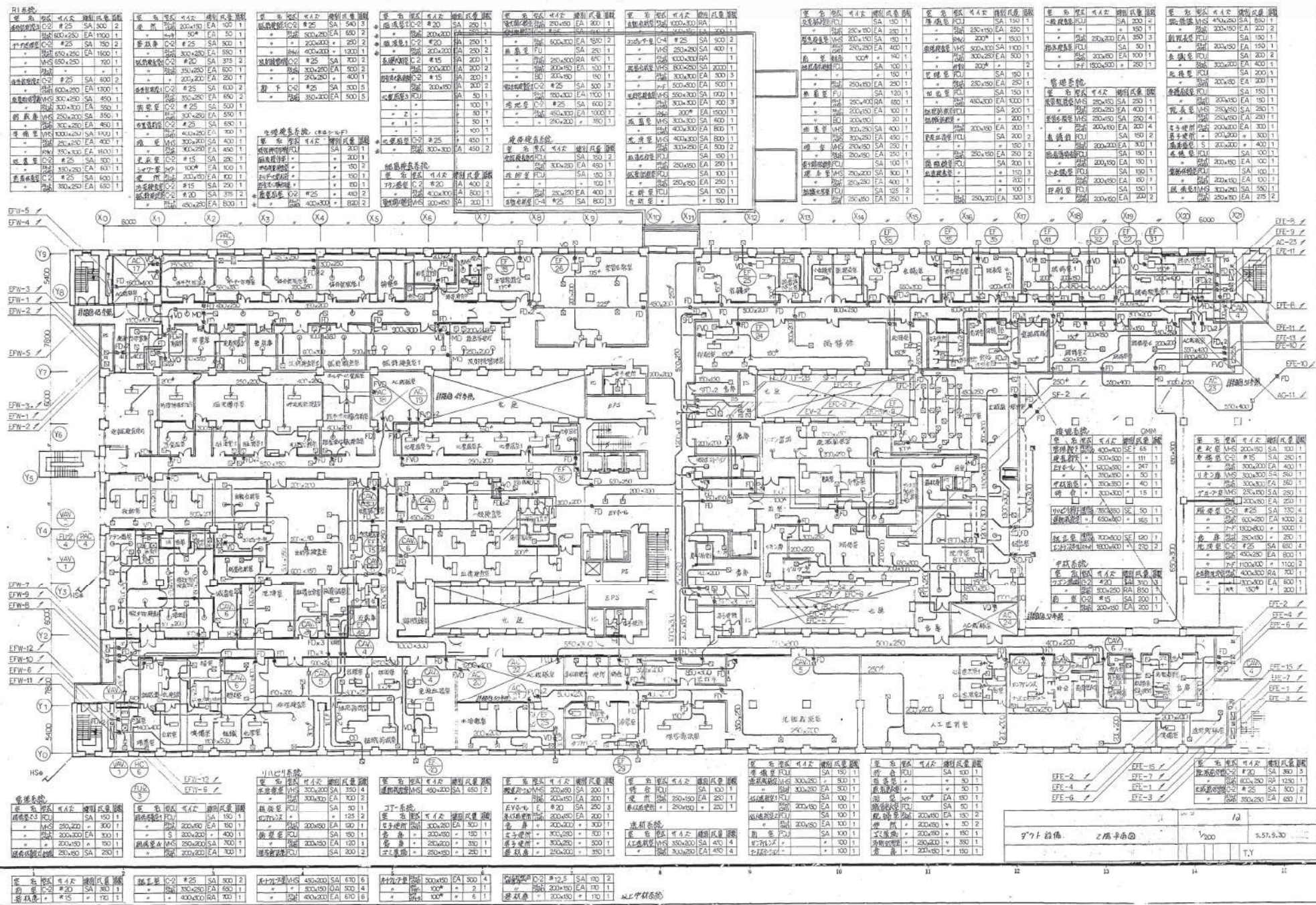


屋外立面図

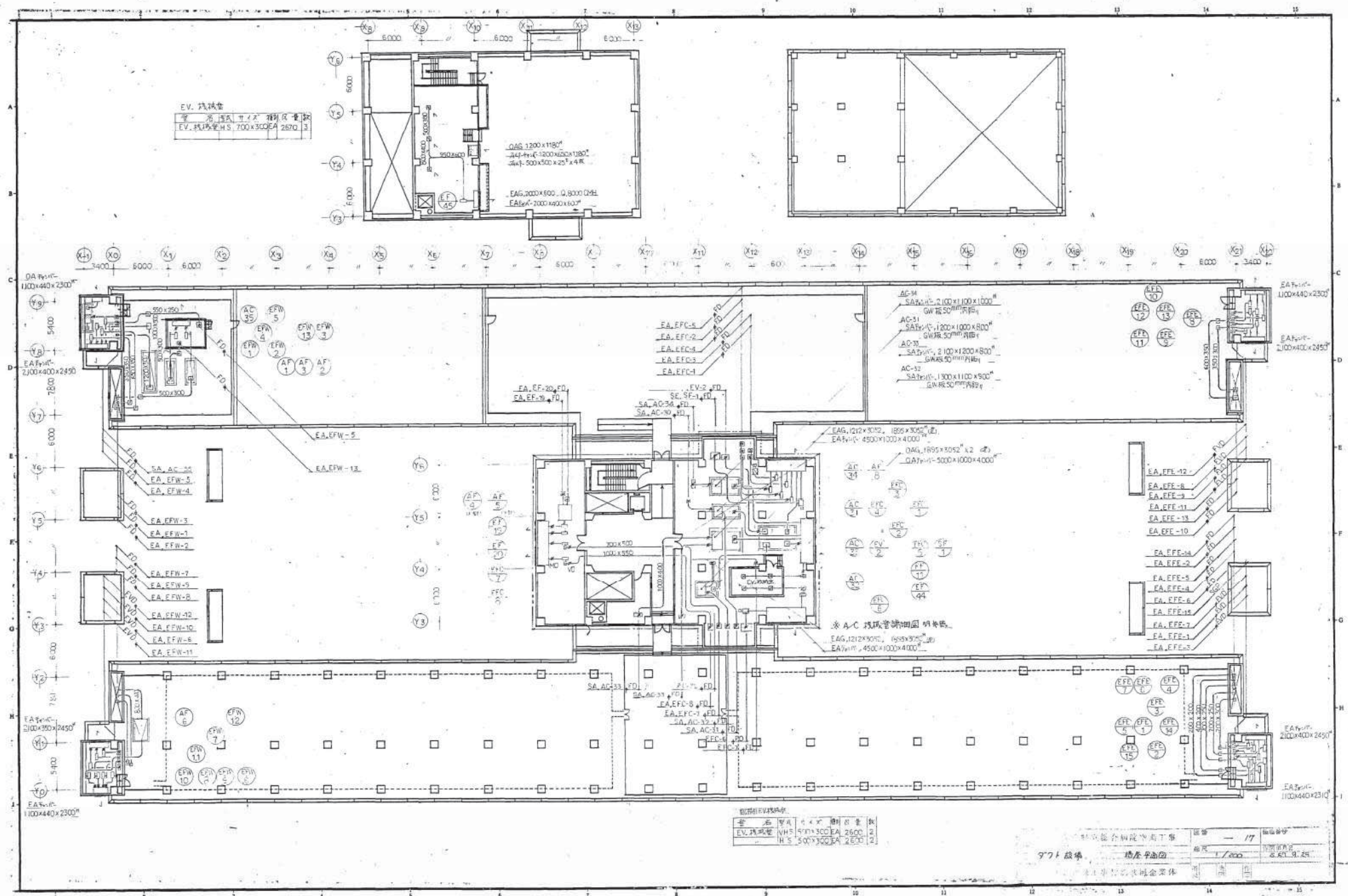


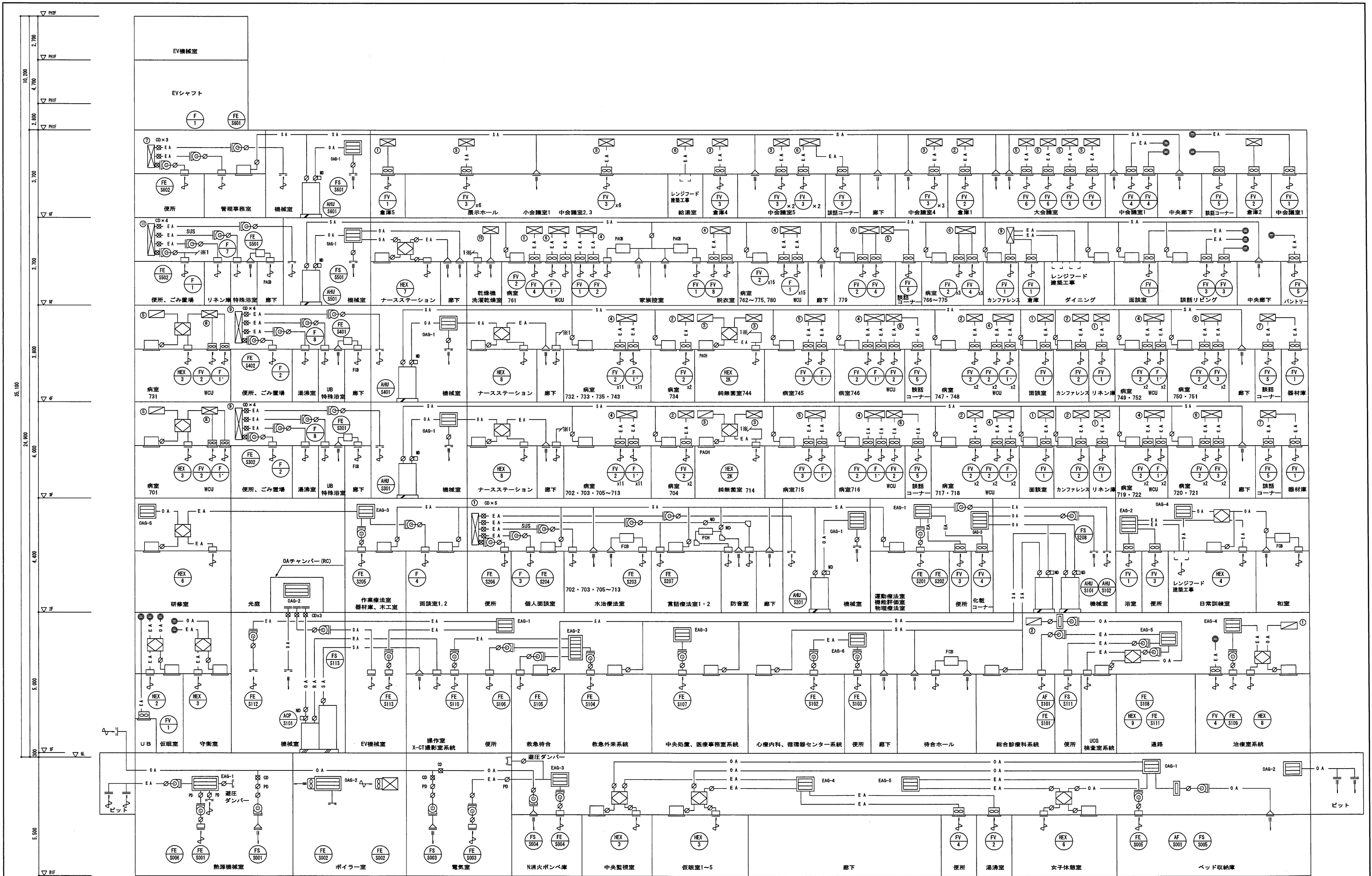
Y3
Y2
Y1
Y0

X-1 X0 X1 X2 X3 X4 X5 X6 X7 X8 X9 X10 X11 X12 X13 X14 X15 X16 X17 X18 X19 X20 X21 X22



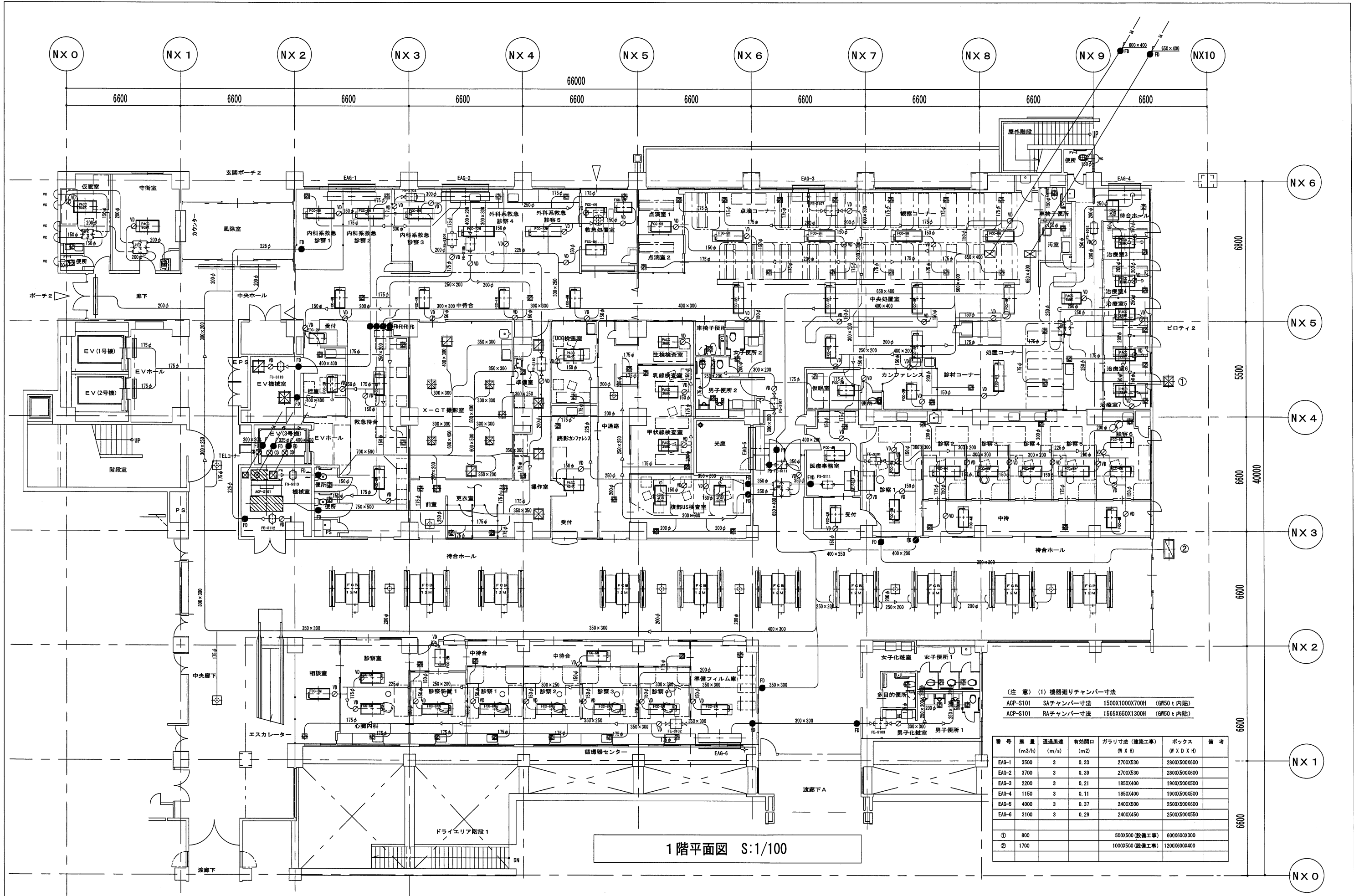
977 設備	2 隔中隔	V200	5.57.9.30
			T.Y.





ダクト系統図 No Scale

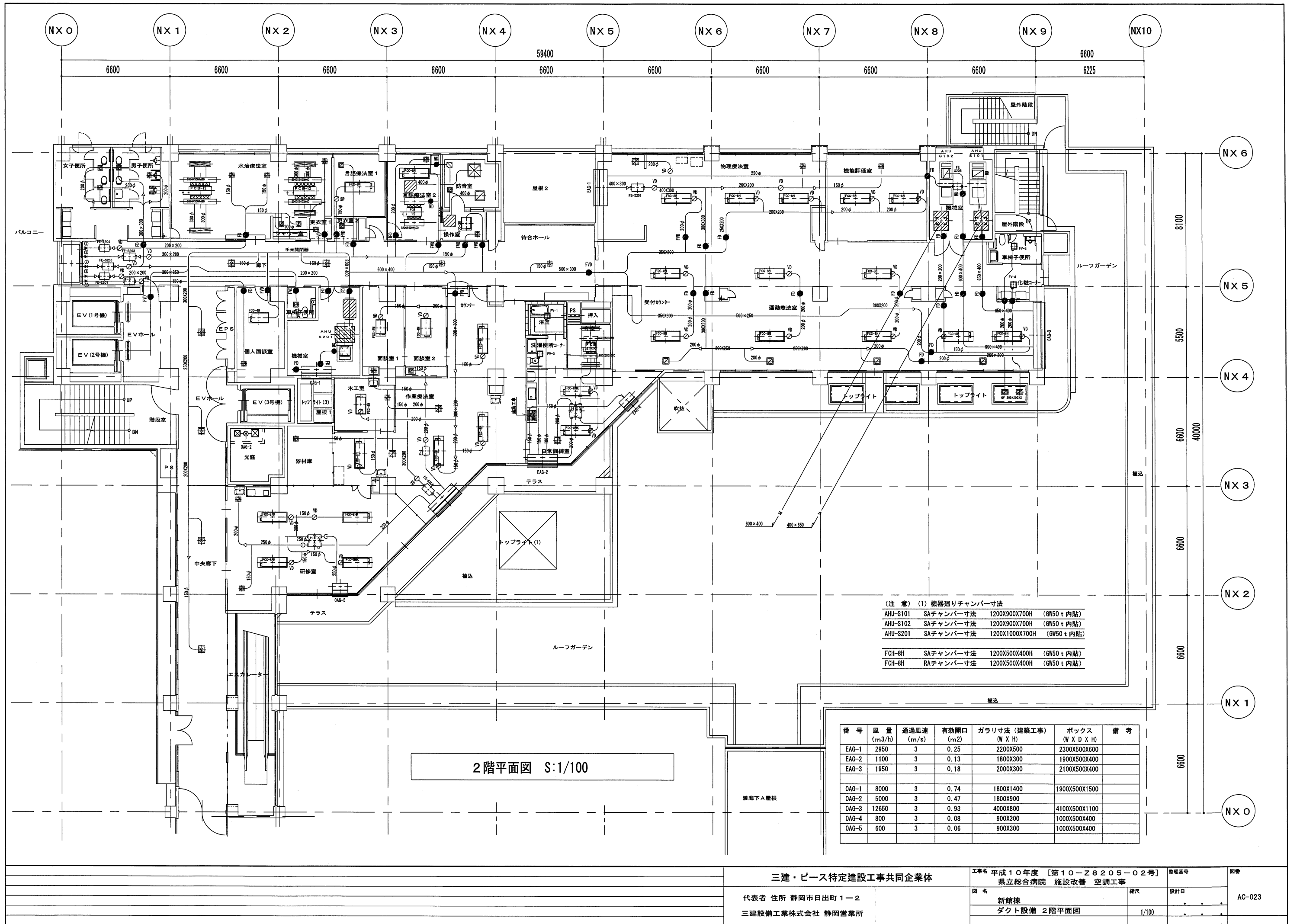
三建・ピース特定建設工事共同企業体		工事名	平成10年度 (第10-Z8205-02号) 県立総合病院 施設改善 空調工事	整理番号	図番
代表者	住所 静岡市日出町1-2 三建設工業株式会社 静岡営業所	図名	新館棟 ダクト系統図	縮尺	設計日
					AC-019



1階平面図 S:1/100

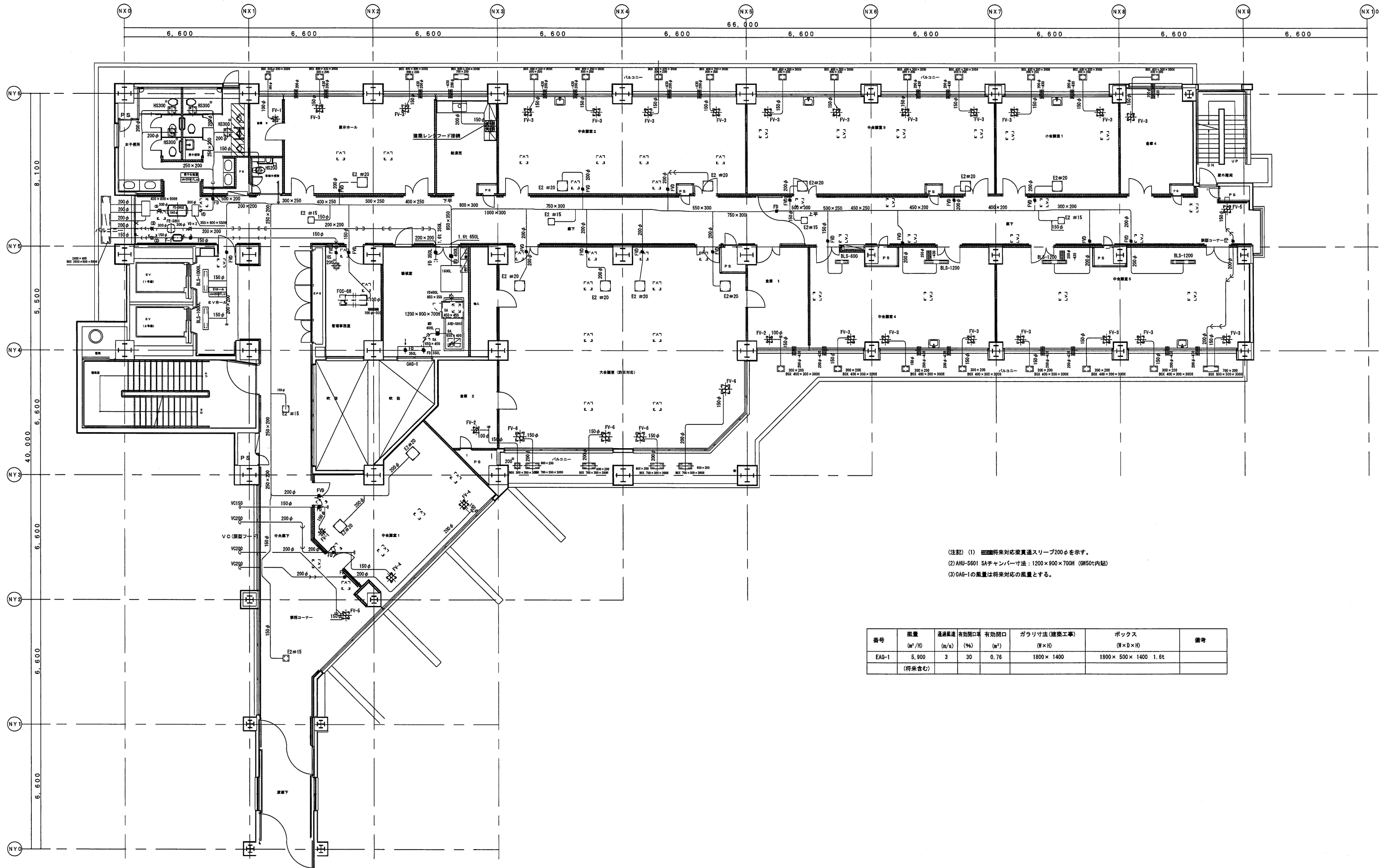
(注 意) (1) 機器廻りチャンバー寸法
ACP-S101 SAチャンバー寸法 1500X1000X700H (GW50 t 内貼)
ACP-S101 RAチャンバー寸法 1565X650X1300H (GW50 t 内貼)

番 号	風 量 (m3/h)	通過風速 (m/s)	有効開口 (m2)	ガラリ寸法 (建築工事) (W X H)	ボックス (W X D X H)	備 考
EAG-1	3500	3	0.33	2700X530	2800X500X600	
EAG-2	3700	3	0.39	2700X530	2800X500X600	
EAG-3	2200	3	0.21	1850X400	1900X500X500	
EAG-4	1150	3	0.11	1850X400	1900X500X500	
EAG-5	4000	3	0.37	2400X500	2500X500X600	
EAG-6	3100	3	0.29	2400X450	2500X500X550	
①	800			600X500 (設備工事)	600X600X300	
②	1700			1000X500 (設備工事)	1200X600X400	



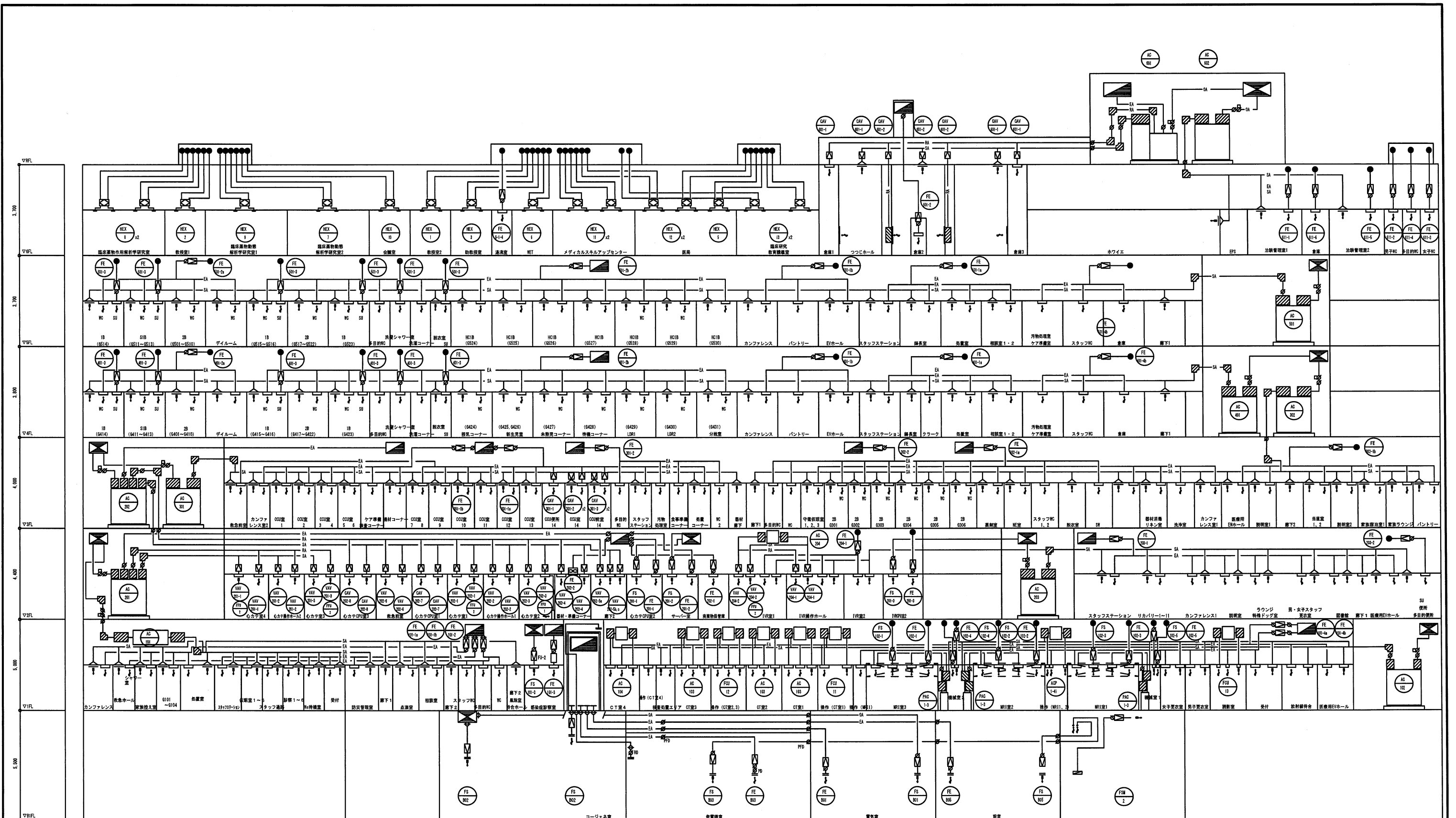
(注 意) (1) 機器廻りチャンバー寸法
AHU-S101 SAチャンバー寸法 1200X900X700H (GW50 t 内貼)
AHU-S102 SAチャンバー寸法 1200X900X700H (GW50 t 内貼)
AHU-S201 SAチャンバー寸法 1200X1000X700H (GW50 t 内貼)
FCH-8H SAチャンバー寸法 1200X500X400H (GW50 t 内貼)
FCH-8H RAチャンバー寸法 1200X500X400H (GW50 t 内貼)

番 号	風 量 (m ³ /h)	通過風速 (m/s)	有効開口 (m ²)	ガリリ寸法 (建築工事) (W X H)	ボックス (W X D X H)	備 考
EAG-1	2950	3	0.25	2200X500	2300X500X600	
EAG-2	1100	3	0.13	1800X300	1900X500X400	
EAG-3	1950	3	0.18	2000X300	2100X500X400	
OAG-1	8000	3	0.74	1800X1400	1900X500X1500	
OAG-2	5000	3	0.47	1800X900		
OAG-3	12650	3	0.93	4000X800	4100X500X1100	
OAG-4	800	3	0.08	900X300	1000X500X400	
OAG-5	600	3	0.06	900X300	1000X500X400	



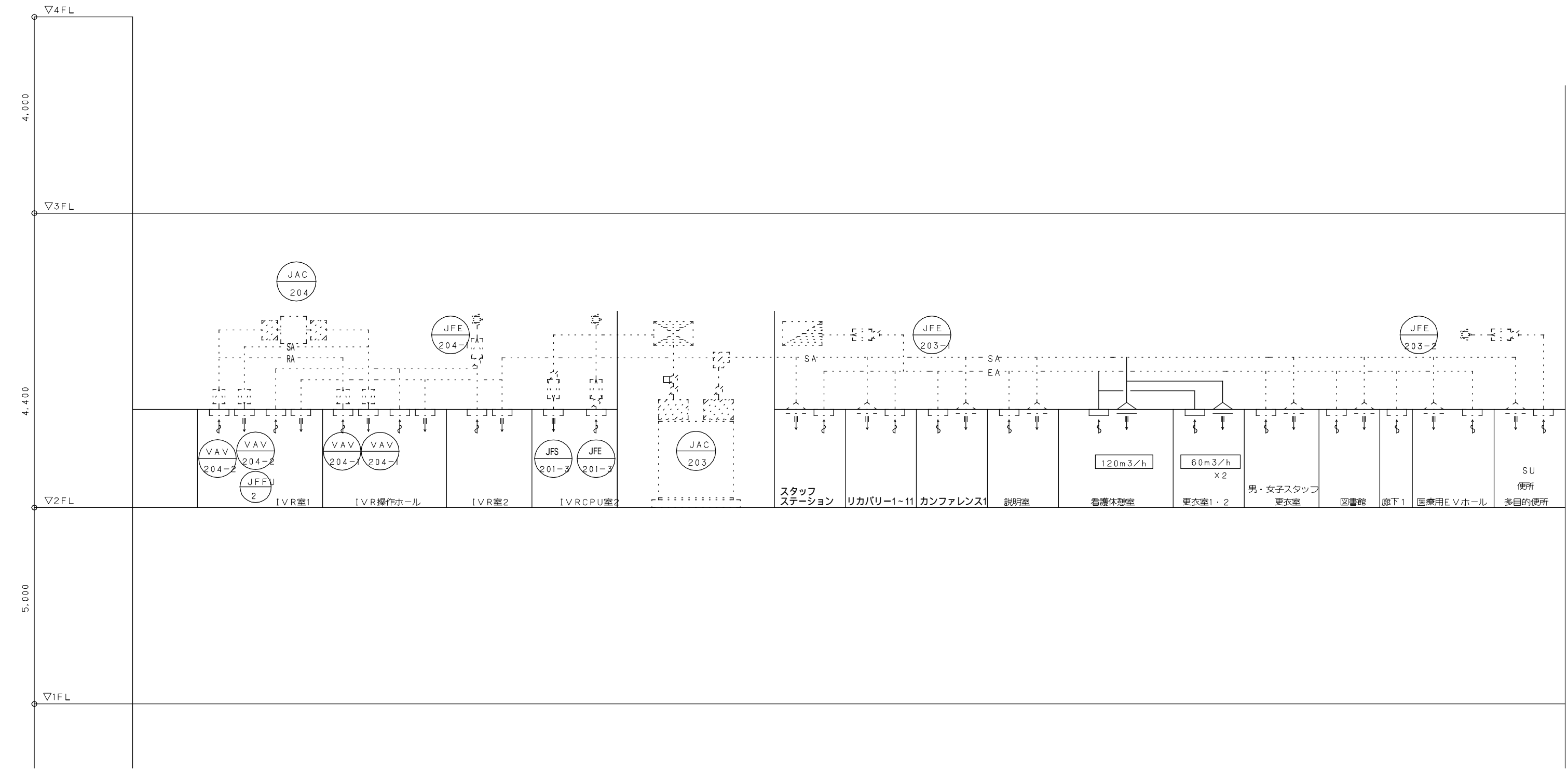
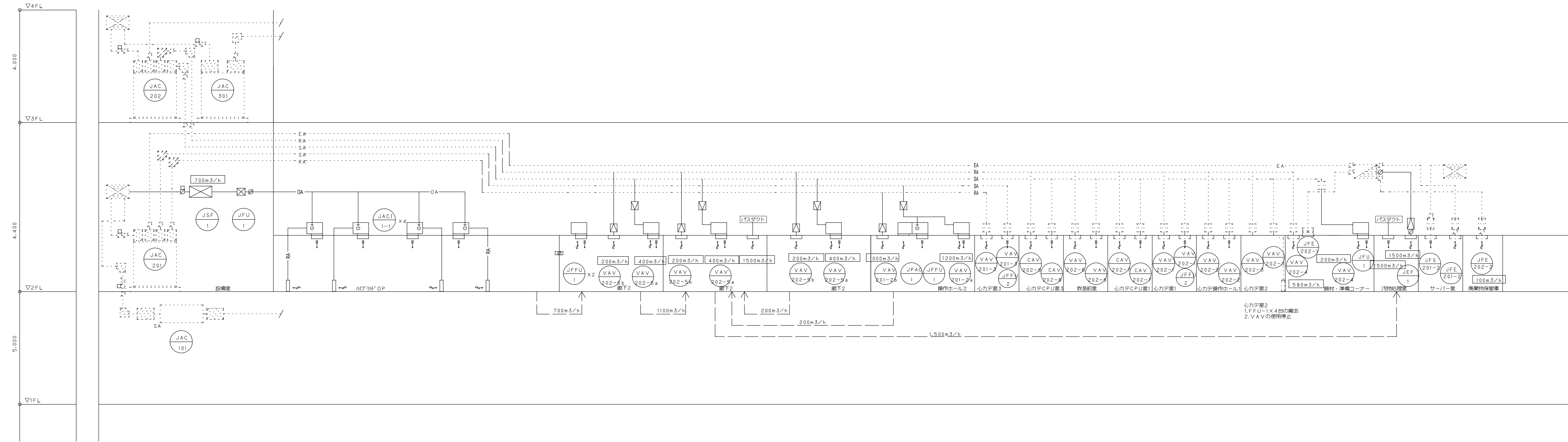
(注記) (1) 図面将来対応換気スリーブ200φを示す。
(2) AHU-S601 SAチャンバー寸法: 1200×900×700H (GW50t内貼)
(3) OAG-1の風量は将来対応の風量とする。

番号	風量 (m³/H)	送風風速 (m/s)	有効開口率 (%)	有効開口 (m²)	ガラリ寸法 (建築工事) (W×H)	ボックス (W×D×H)	備考
EAG-1	5,900	3	30	0.76	1800×1400	1800×500×1400 1.6t	
	(得実含む)						



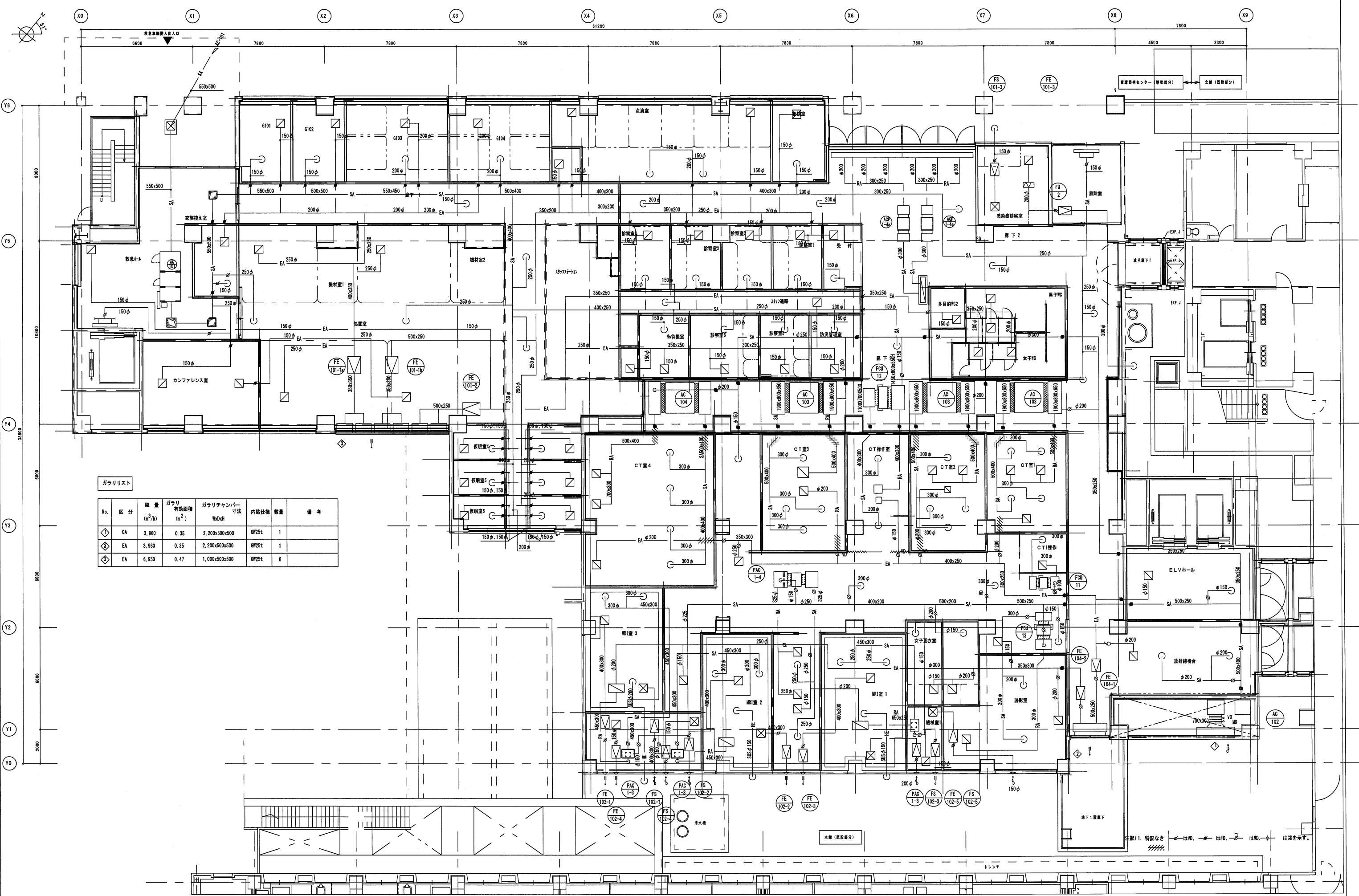
ダクト系統図

注記) 1. 特記なき はVD、 はFD、 はFD、 はND、 はDを示す。
2. 内制気口は電磁シールド工事(別途)とする。(ボックスまで本工程)



区 域		換気回数		室内圧	最終フィルタ	容積 m ³	換気風量 m ³ /h	換気回数 全風量
		外気	全風量					
清瀬区域	ハイブリッドOP	3	15	陽圧	比色法90%以上	221	4,320	19.5
	廊下2(手術手洗)	2	6	陽圧	比色法80%以上	131	2,040	15.6
衛清潔区域	廊下2(中)	2	6	陽圧	比色法80%以上	82	2,040	24.9
	廊下2(東)	2	6	陽圧	比色法80%以上	111	2,040	18.4
	器材・準備コーナ	2	6	陽圧	比色法80%以上	131	1,020	7.8
	操作ホール2	2	6	陽圧	比色法80%以上	100	2,100	21.0

注：比色法90%以上は
DOP換算約65%相当



ガラスリスト

No.	区分	風量 (m^3/h)	ガラス 有効面積 (m^2)	ガラスチャンパー 寸法 WxDxH	内貼仕様	数量	備考
①	OA	3,960	0.35	2,200x500x500	6W25t	1	
②	EA	3,960	0.35	2,200x500x500	6W25t	1	
③	EA	6,950	0.47	1,000x500x500	6W25t	6	

※記) 1. 特記なきはVD、はFD、はND、はODを示す。

三建・日管・日将特定建設工事共同企業体

縮尺
1:100

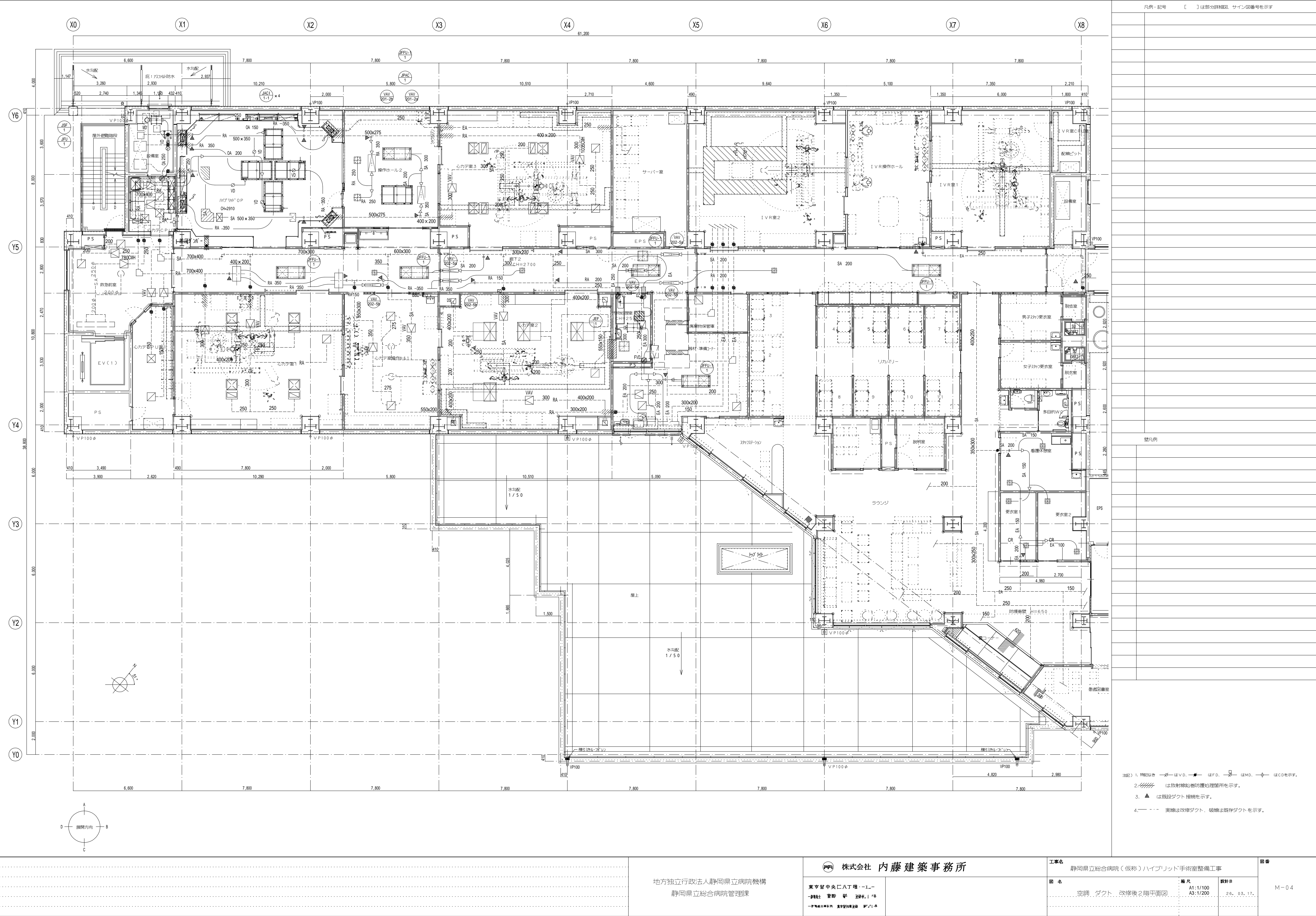
平成18年度県立総合病院循環器病センター

本館リニューアル第1期及び施設整備空調工事

循環器病センター ダクト1階平面図

平成18年1月29日

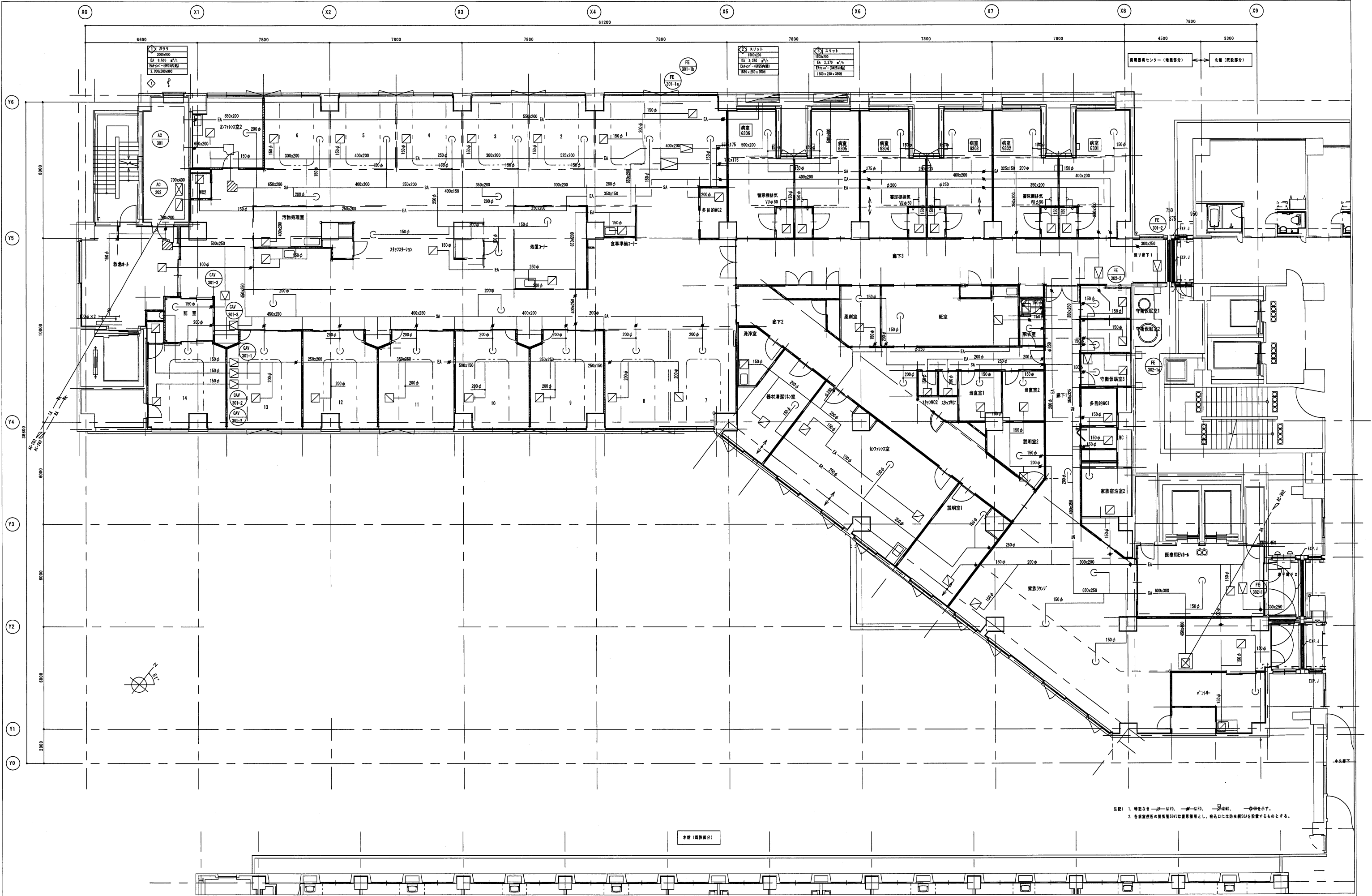
ACJ-29

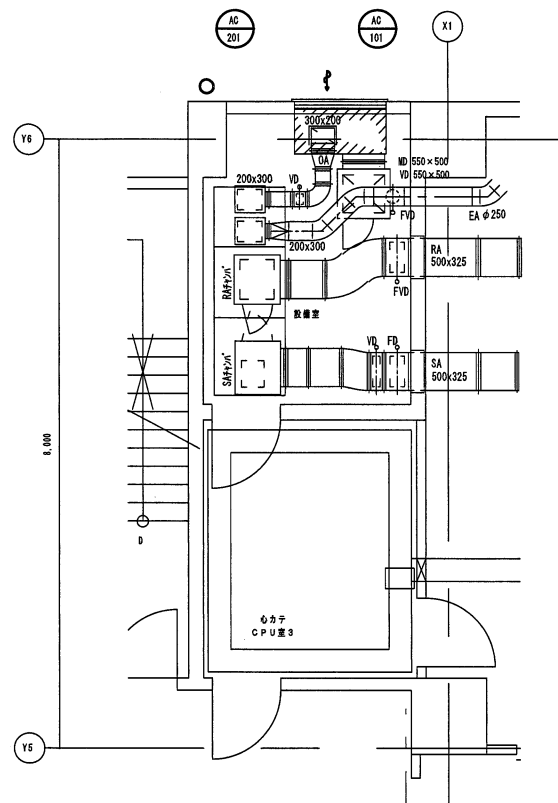


凡例・記号 [] は部分詳細図、サイン図番号を示す

壁凡例

注記）1. 特記なき 〃はV.D.、〃はF.D.、〃はM.D.、〃はC.D.を示す。
2. 〃は放射線鉛遮蔽防護処理箇所を示す。
3. ▲ は既設ダクト接続を示す。
4. --- 実線は改修ダクト、破線は既存ダクトを示す。

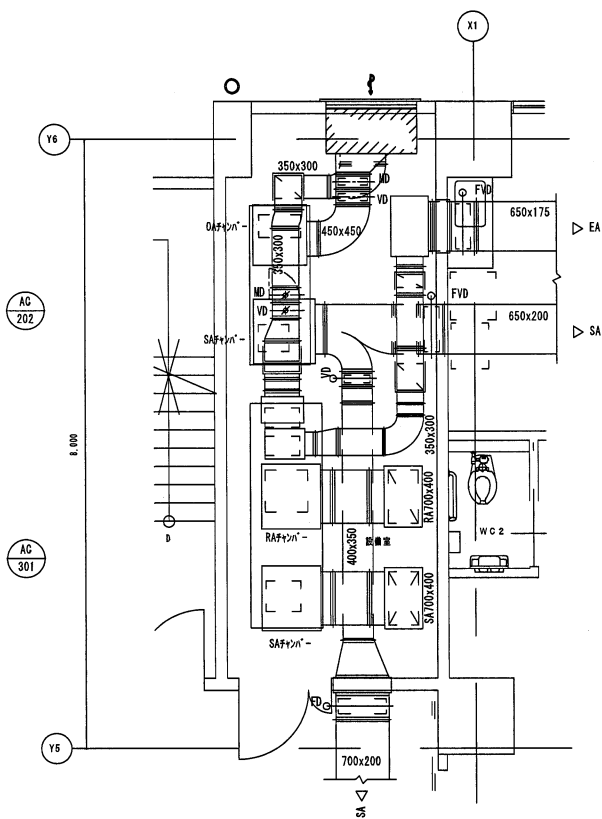




2F設備室 (2)

チャンバーリスト

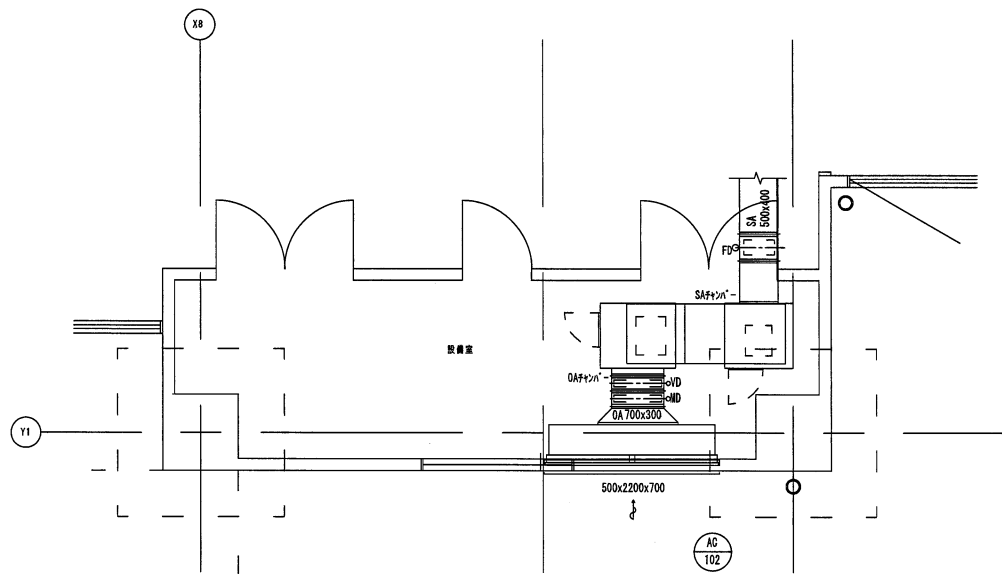
機 種	寸法 (LxWxH)	内 貼	個 数	備 考
AC-101	OA 1,200 × 650 × 900	GW50t	1	
AC-201	SA 700 × 900 × 525	GW50t	1	
AC-201	RA 650 × 800 × 525	GW50t	1	
AC-201	OA 400 × 350 × 500	GW50t	1	
AC-201	EA 400 × 350 × 500	GW50t	1	



3F設備室

チャンバーリスト

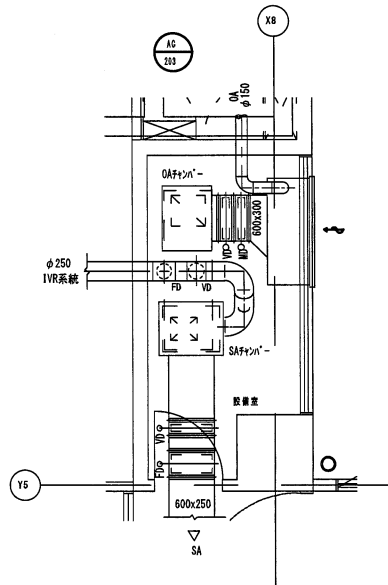
機 種	寸法 (LxWxH)	内 貼	個 数	備 考
AC-202	SA 850 × 800 × 650	GW50t	1	
AC-202	RA 850 × 800 × 650	GW50t	1	
AC-202	OA 500 × 400 × 450	GW50t	1	
AC-202	EA 500 × 400 × 450	GW50t	1	
AC-301	SA 950 × 800 × 700	GW50t	1	
AC-301	OA 850 × 800 × 700	GW50t	1	



1F設備室

チャンバーリスト

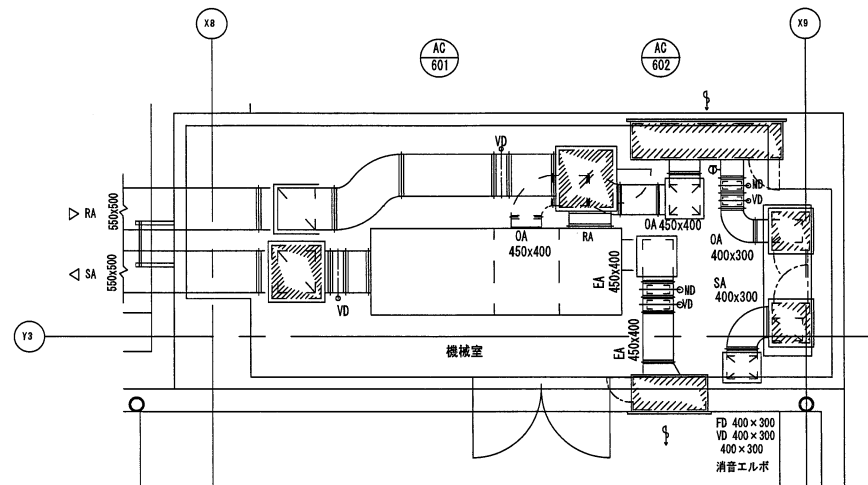
機 種	寸法 (LxWxH)	内 貼	個 数	備 考
AC-102	OA 1,000 × 850 × 900	GW50t	1	
AC-102	SA 900 × 850 × 900	GW50t	1	



2F設備室 (1)

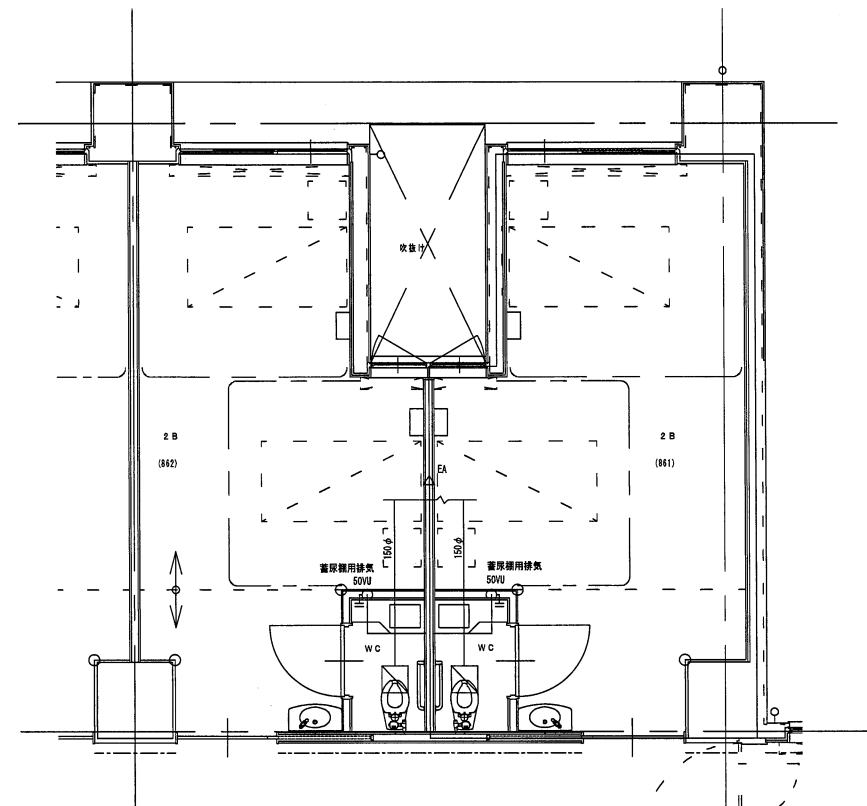
チャンバーリスト

機 種	寸法 (LxWxH)	内 貼	個 数	備 考
AC-203	SA 850 × 700 × 700	GW50t	1	
AC-203	OA 850 × 600 × 700	GW50t	1	

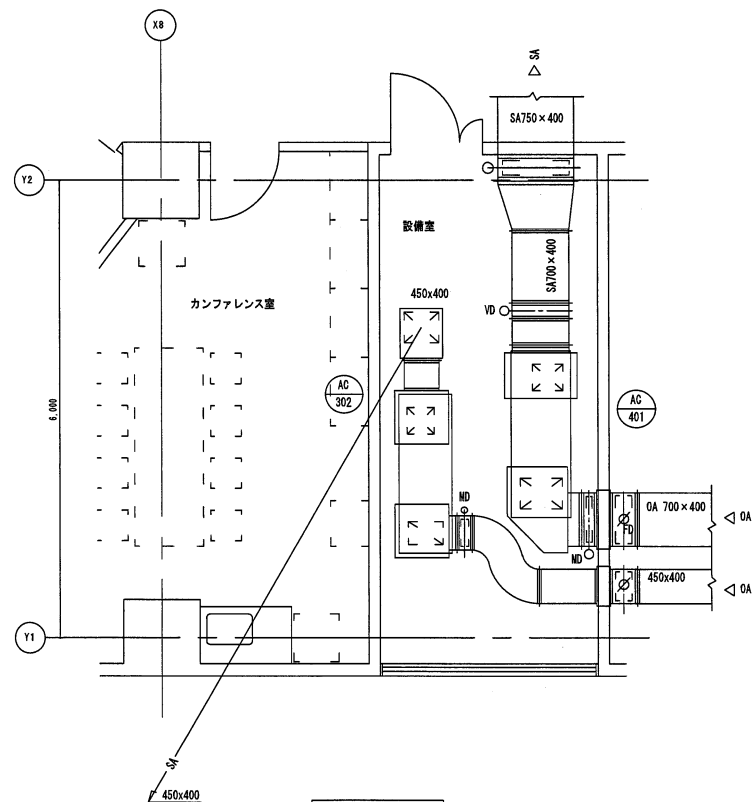


チャンバーリスト

機番	寸法 (LxWxH)	内貼	個数	備考
AC-601	SA 750 × 800 × 800	GW50t	1	
AC-601	RA 850 × 800 × 800	GW50t	1	
AC-602	SA 600 × 650 × 600	GW50t	1	
AC-602	OA 600 × 650 × 600	GW50t	1	

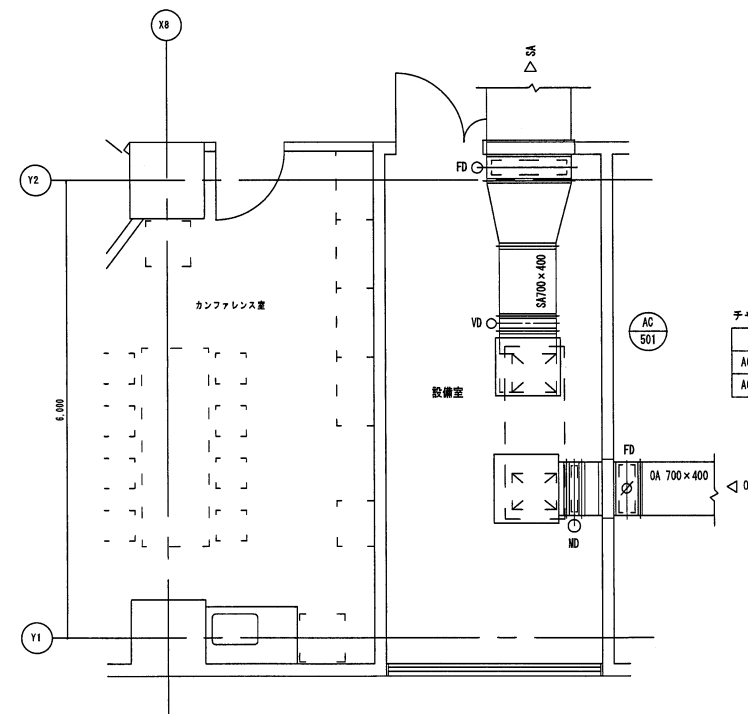


病室詳細図



チャンバーリスト

機番	寸法 (LxWxH)	内貼	個数	備考
AC-302	SA 700 × 700 × 625	GW50t	1	
AC-302	OA 800 × 600 × 900	GW50t	1	
AC-401	SA 900 × 600 × 650	GW50t	1	
AC-401	OA 1,125 × 800 × 650	GW50t	1	



チャンバーリスト

機番	寸法 (LxWxH)	内貼	個数	備考
AC-401	SA 900 × 800 × 650	GW50t	1	
AC-401	OA 900 × 850 × 650	GW50t	1	