

- 特記事項
- 1 配管材が防火区画を貫通するものは、鉛管又は鉛管に包み込まれる
  - 2 P.S.1床ハ鉄筋コンクリート造 2570mm×1300mm区画ハ水平区画トスル。タ区画ハ貫通配管は防火区画を貫通するトスル
  - 3 換気扇が連続して通風部分に設置するハ防火ダンパー又は防火シャッター付トスル
  - 4 ガス栓ハ告示 第1099号 第1.2 条ハ準拠出納コック付トスル
  - 5 浴室ハ赤銅湯方式トスル
  - 6 延焼ハオリレアル部分ハ防火区画トスル

- 凡例
- ▲ 住戸出入口 出入口ハ防火区画を貫通するトスル
  - 防音壁
  - 換気扇付(電気工事) 300mm
  - △ 官舎札 A棟 12m B棟 12m
  - A A棟
  - B B棟
  - 避難器具 A棟 2m B棟 2m
  - ⊗ 床下改修口 A棟 4m B棟 4m 450mm×450mm

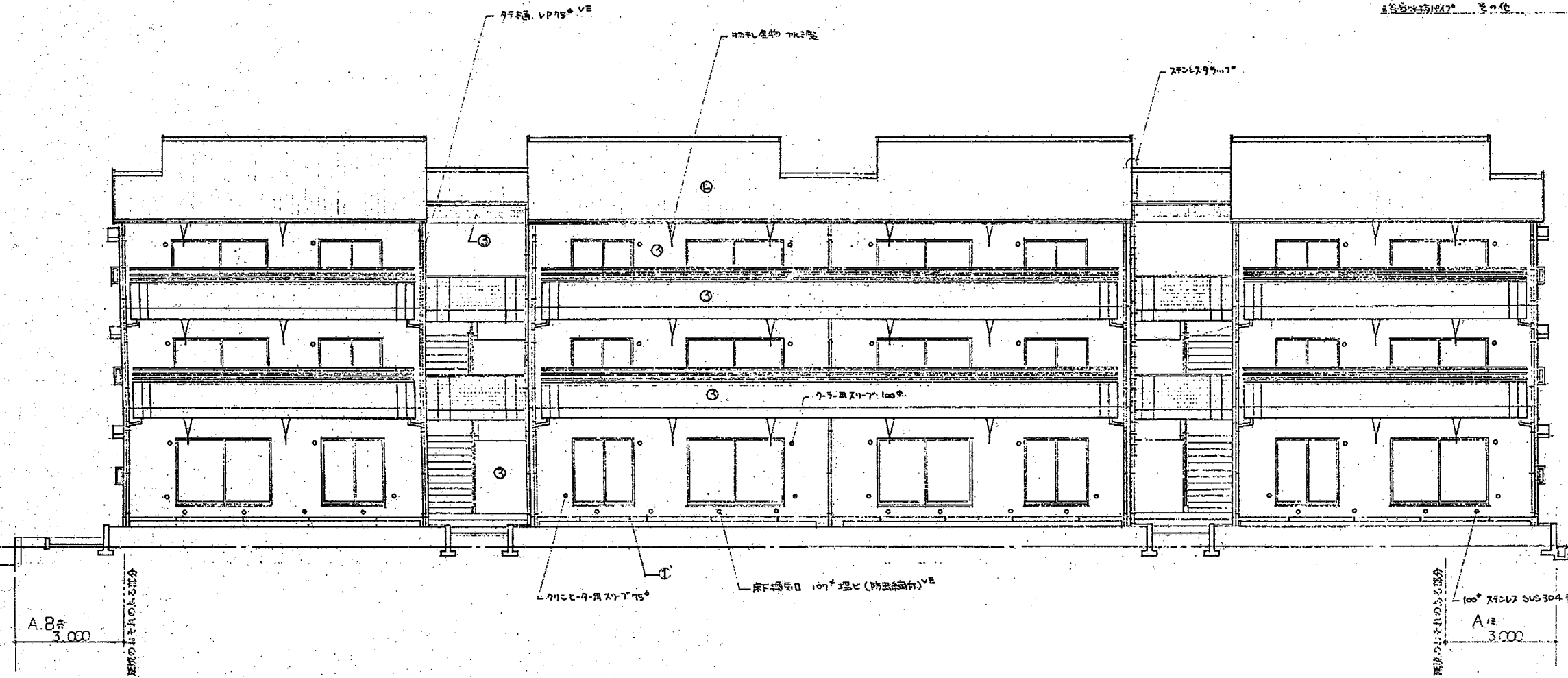
1階 平面図 31:100

昭和62年度 県立病院医師公舎 (B棟) 建築工事設計図	1階 平面図	図番 9	設計 米田 隆雄	監理 米田 隆雄	建築士 米田 隆雄	建築士 米田 隆雄	建築士 米田 隆雄	建築士 米田 隆雄	建築士 米田 隆雄
針谷建築事務所			山崎 昌利						



特記事項

1	ク-ラ-用入り-7 延べ面積のある部分	100 <sup>+</sup> ステンレス SUS 304	13 <sup>+</sup>
	ク-ラ-用入り-7 その他	100 <sup>+</sup> 塩ビ VE	131 <sup>+</sup>
2	ク-ラ-用入り-7 延べ面積のある部分	75 <sup>+</sup> ステンレス SUS 304	7 <sup>+</sup>
	ク-ラ-用入り-7 その他	75 <sup>+</sup> 塩ビ VE	41 <sup>+</sup>
3	天井裏埋込口 延べ面積のある部分	150 <sup>+</sup> ステンレス SUS 304 7-ド付 塩ビ品 (防虫網付) FD付	40 <sup>+</sup>
	天井裏埋込口	50 <sup>+</sup> ステンレス SUS 304 塩ビ品 (防虫網付)	31 <sup>+</sup>
4	天井裏埋込口	50 <sup>+</sup> 塩ビ (防虫網付) VE	13 <sup>+</sup>
5	床下埋込口 延べ面積のある部分	100 <sup>+</sup> ステンレス SUS 304 塩ビ品 (防虫網付) FD付	9 <sup>+</sup>
	床下埋込口	100 <sup>+</sup> 塩ビ (防虫網付) VE	75 <sup>+</sup>
6	通気口 延べ面積のある部分	50 <sup>+</sup> ステンレス SUS 304 塩ビ品 (防虫網付)	24 <sup>+</sup>
	通気口	50 <sup>+</sup> 塩ビ	24 <sup>+</sup>



立面図 S1:100

		100 <sup>+</sup>	75 <sup>+</sup>	150 <sup>+</sup>	50 <sup>+</sup>	100 <sup>+</sup>	50 <sup>+</sup>
延べ面積のある部分	A	11	5	20	22	7	12
	B	2	2	20	9	2	12
その他	A	61	19	—	62	35	—
	B	70	22	—	75	40	—

- A A 棟
- B B 棟
- ① コンクリート打ち出し部 吹付タイル (吹付タイル 20x15 @ 18.00)
- ② コンクリート打ち出し部 吹付タイル (吹付タイル 20x15 @ 18.00)
- ③ コンクリート打ち出し部 吹付タイル (吹付タイル 20x15 @ 18.00)
- ④ コンクリート打ち出し部 吹付タイル (吹付タイル 20x15 @ 18.00)
- ⑤ コンクリート打ち出し部 吹付タイル (吹付タイル 20x15 @ 18.00)
- ⑥ 吹付タイル

昭和62年度  
県立病院医師公舎 (B棟)  
建築工事設計図

立面図

図号  
11

設計  
米田 米田

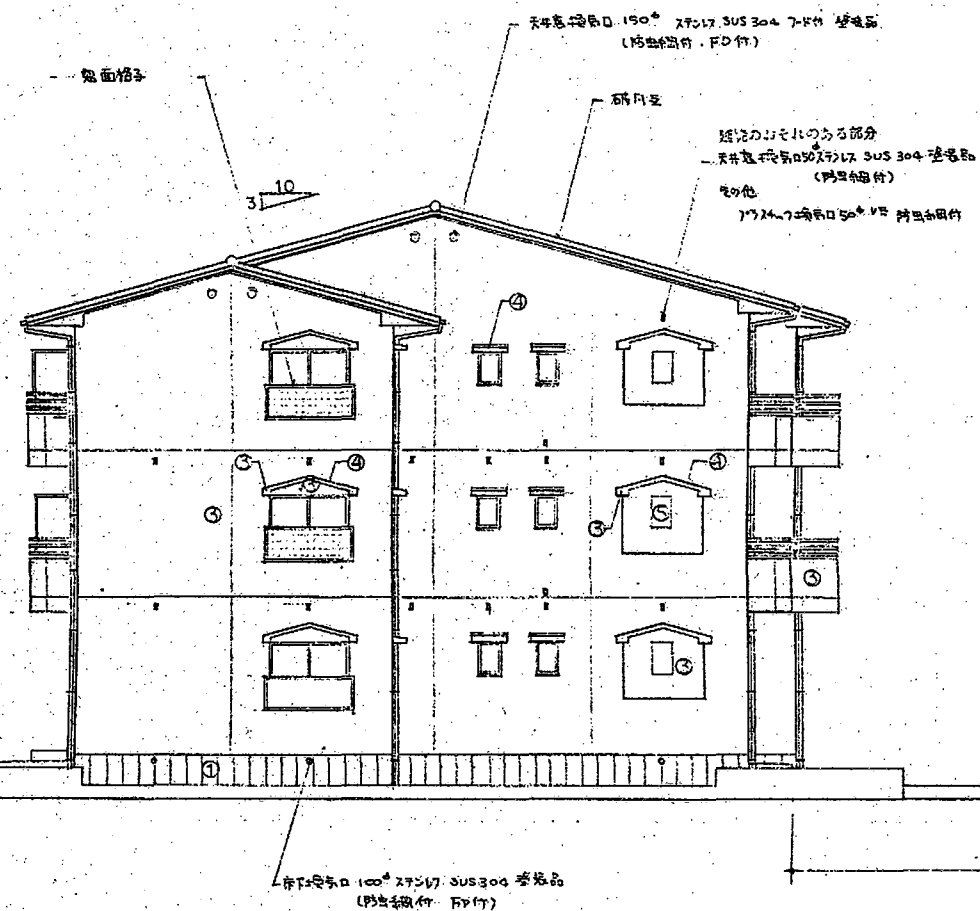
監理  
針谷建築事務所

10/88

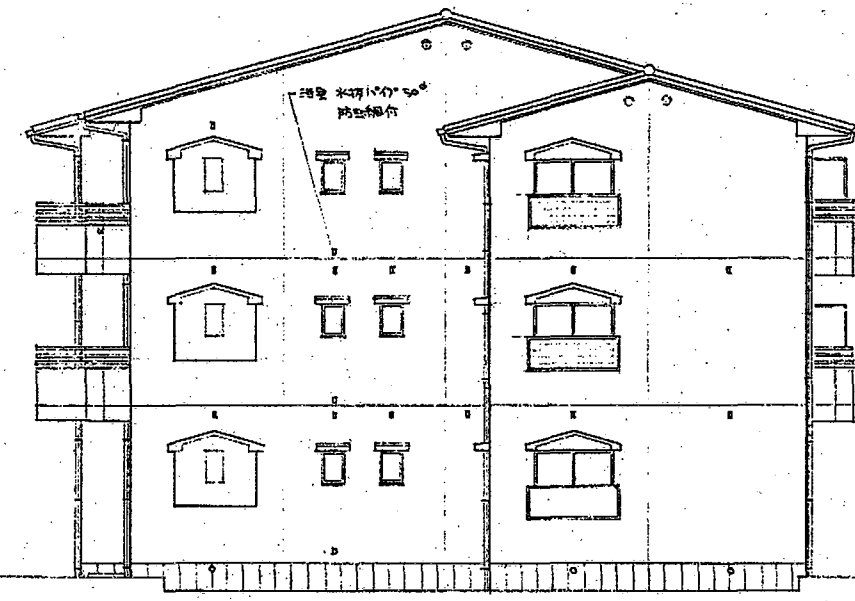
企業組合

針谷建築事務所

山崎啓利

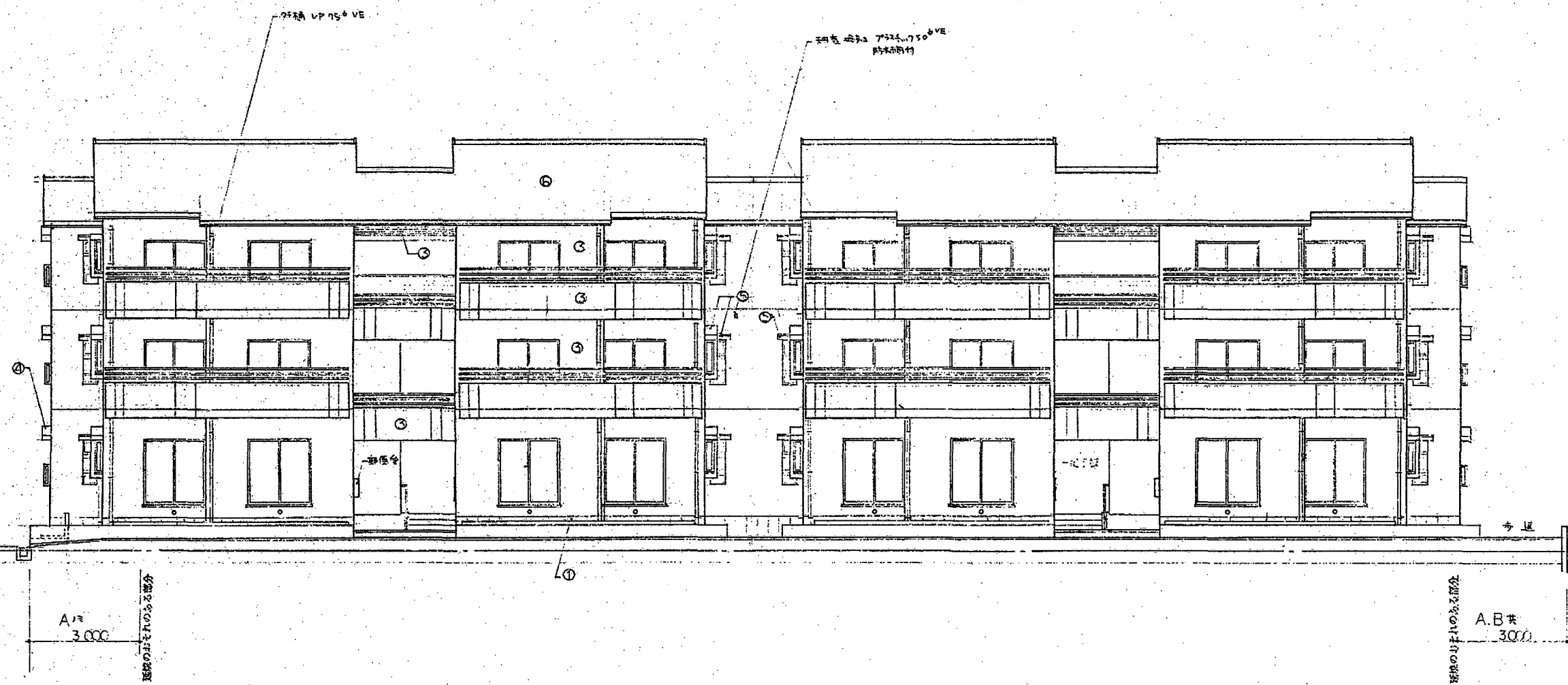


東面立面图 81:100



西面立面图 81:100

昭和62年度 県立病院医師会館(B棟) 建築工事設計図	東面立面图 西面立面图	家数 12	設計 No. 1 2 3 4 5 6 7 8 9 10 11 12	監理 No. 1 2 3 4 5 6 7 8 9 10 11 12	設計 No. 1 2 3 4 5 6 7 8 9 10 11 12	監理 No. 1 2 3 4 5 6 7 8 9 10 11 12	監理 No. 1 2 3 4 5 6 7 8 9 10 11 12
— 設計士事務所登録 00006	金銭組合	針谷建築事務所	— 設計士事務所登録 00003号	山崎登利			



北面 立面図 3:100

昭和62年度 県立病院医師公会(日棟) 建築工事設計図		北面 立面図		No. 13		設計 米田 米田		校印 米田 米田		監印 米田 米田		所長 米田 米田	
一級建築士事務所登録 0088		企業組合 針谷建築事務所		一級建築士登録第30303号 山崎 登利									

