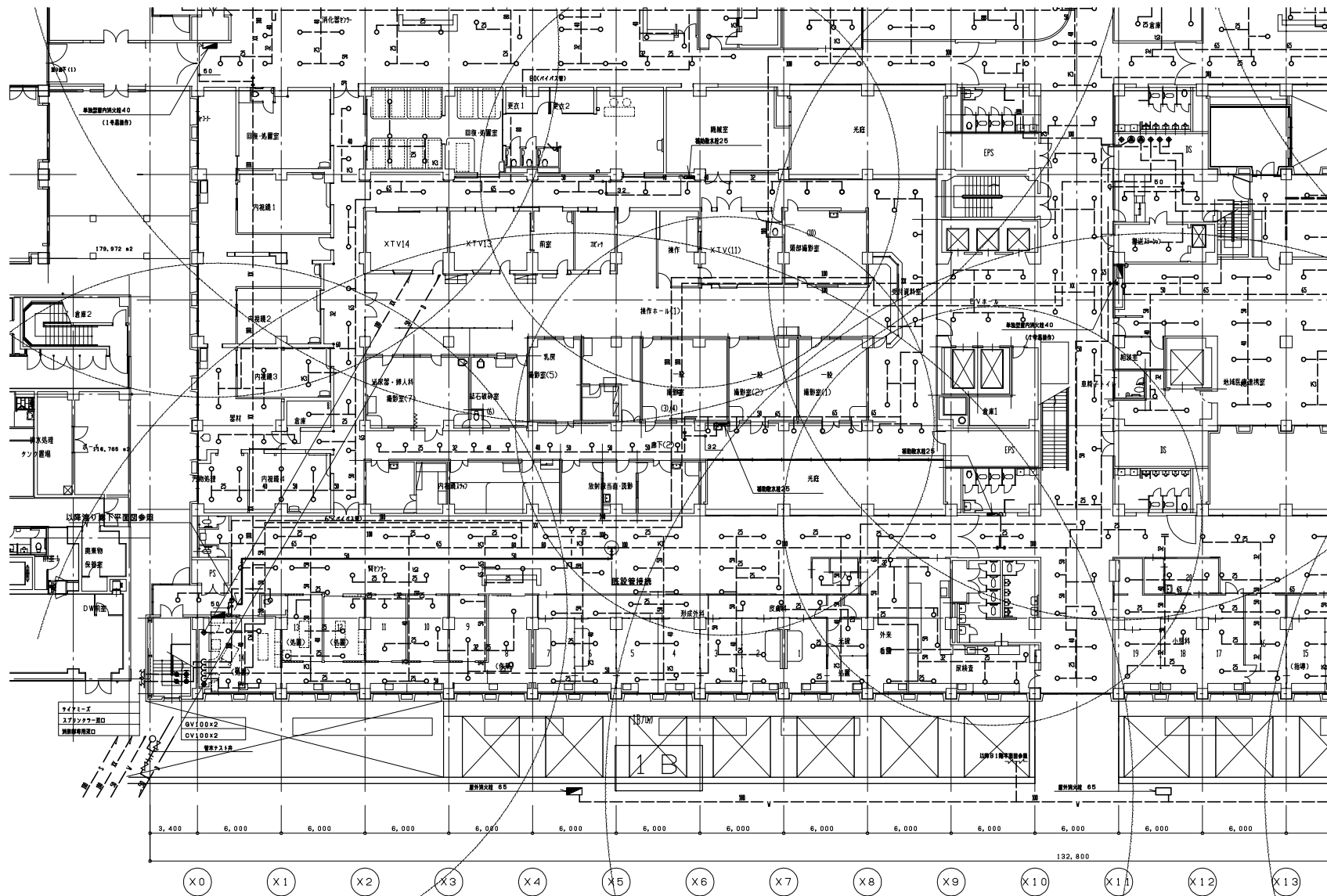


撤去平面図 A1:S=1/100、A3:S=1/200

- 凡 例
- 撤去配管・ダクト
 - - - 既設配管・ダクト
 - 開口穴埋め

既設機器表

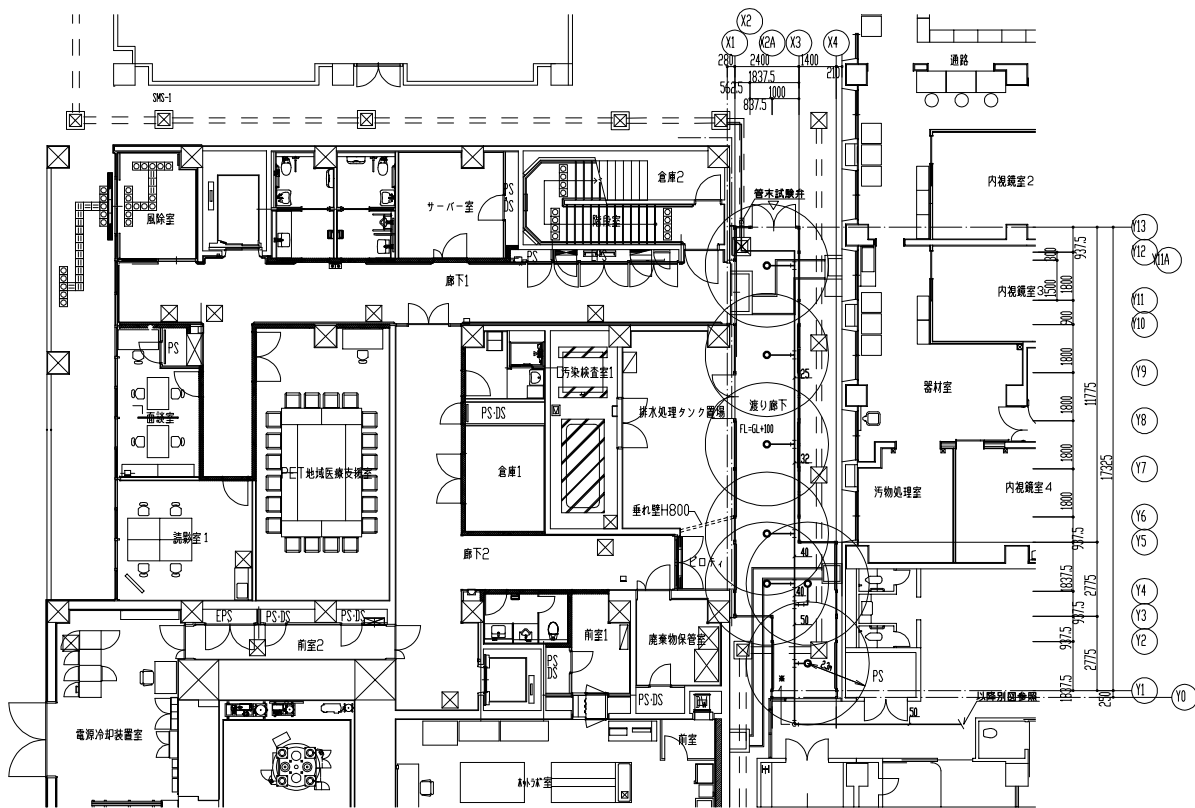
配号	機器名	機器仕様	電源		台数	設置場所	備 考
			φ	V			
HPAC-H104	パッケージエアコン (室内外機に移設)	型 式 空冷トコトコファン 床置型			1	女性セナ	R22
		冷房能力 7.1kW					電気配線共
		暖房能力 8.0kW					
		圧縮機	1	200	1.76		
	付 属 品	室外機ラケット架台、室内機木台					
HPAC-1B-1	パッケージエアコン (室外機に移設)	型 式 空冷トコトコファン同時タコ			1	処置14	R410A
		天井カセット型 (2方向吹出)					電気配線共
		冷房能力 10.0 kW					
		暖房能力 11.2 kW					
	圧縮機	3	200	2.03			
	付 属 品	室外機ラケット架台					
FE-1-9	排気ファン (既存のまま)	型 式 中間ファン			1	外待	
		1.084m ³ /h×100Pa	1	100			



1階消火平面図 A1:S=1/150、A3:S=1/300

凡例
 — 新設配管
 - - - 既設配管

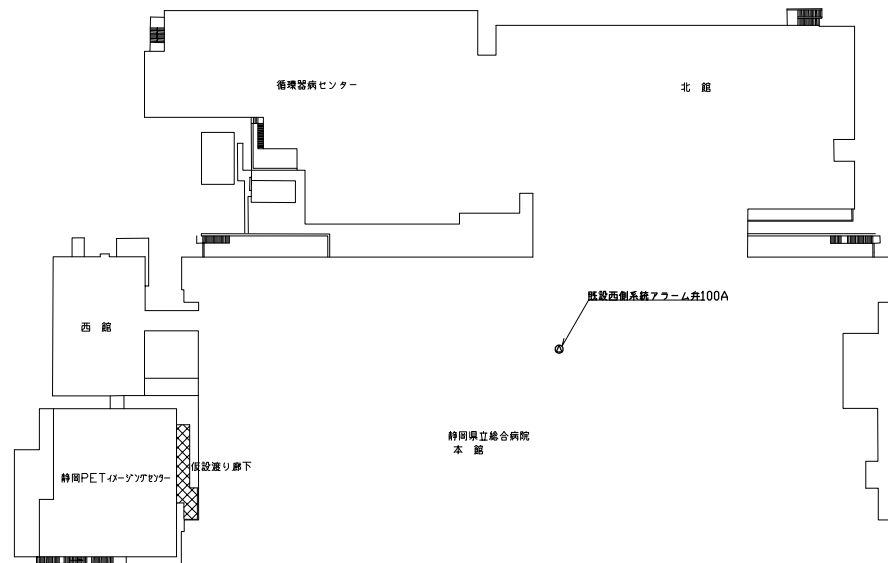
△	消火器	消火栓	消火器
○	消火器	消火栓	消火器
□	消火器	消火栓	消火器
◇	消火器	消火栓	消火器



新設平面図 A1:S=1/100、A3:S=1/200

※：露出配管（樹脂カバー）

凡 例
 ——— 新設配管
 - - - 既設配管



配 置 図 A1:S=1/100、A3:S=1/200