


AB FHF32Wx1 天井下埋込型器具	電圧内装型	B線 LEO LED 器具 器具口周りに設置型	電圧内装型
----------------------	-------	-------------------------	-------



パナソニック FSH418000APH9製品  
 ●器具型番 2・10・418000・2・418000・7・418000  
 ●器具型番 1・10・418000・1・418000・6・418000  
 ●器具型番 2・10・418000・2・418000・7・418000  
 ●器具型番 1・10・418000・1・418000・6・418000  
 ●器具型番 2・10・418000・2・418000・7・418000  
 ●器具型番 1・10・418000・1・418000・6・418000

●器具型番 2・10・418000・2・418000・7・418000  
 ●器具型番 1・10・418000・1・418000・6・418000  
 ●器具型番 2・10・418000・2・418000・7・418000  
 ●器具型番 1・10・418000・1・418000・6・418000

●器具型番 2・10・418000・2・418000・7・418000  
 ●器具型番 1・10・418000・1・418000・6・418000  
 ●器具型番 2・10・418000・2・418000・7・418000  
 ●器具型番 1・10・418000・1・418000・6・418000

●器具型番 2・10・418000・2・418000・7・418000  
 ●器具型番 1・10・418000・1・418000・6・418000



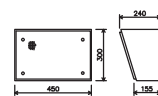
LED照明器具CONCEPT  
 ●器具型番 2・10・418000・2・418000・7・418000  
 ●器具型番 1・10・418000・1・418000・6・418000

パナソニック FA10912LE1\*FK10000製品

凡例	記号	名称	備考
	◎	蛍光灯 (非常照明+ET内蔵)	
	⊙	連続誘導灯 日昼用型	
	⊕	タフプラスチック (3層)	
	⊞	プルボックス100×100	
	⊡	分電盤 既存	
	⊕	コア径50φ 耐火区画音障処理	

- (注記)  
 1. 特記なき配管記線は下記による。  
 ● ー ー ー EM-EFP20-3C ※器具型番E25  
 ● ー ー ー EM-IE 20x2.E16 (E19) 器具  
 ● ー ー ー EM-IE 20x3 (E19) 器具  
 ● ー ー ー EM-IE 20x3.E16 (E25) 器具

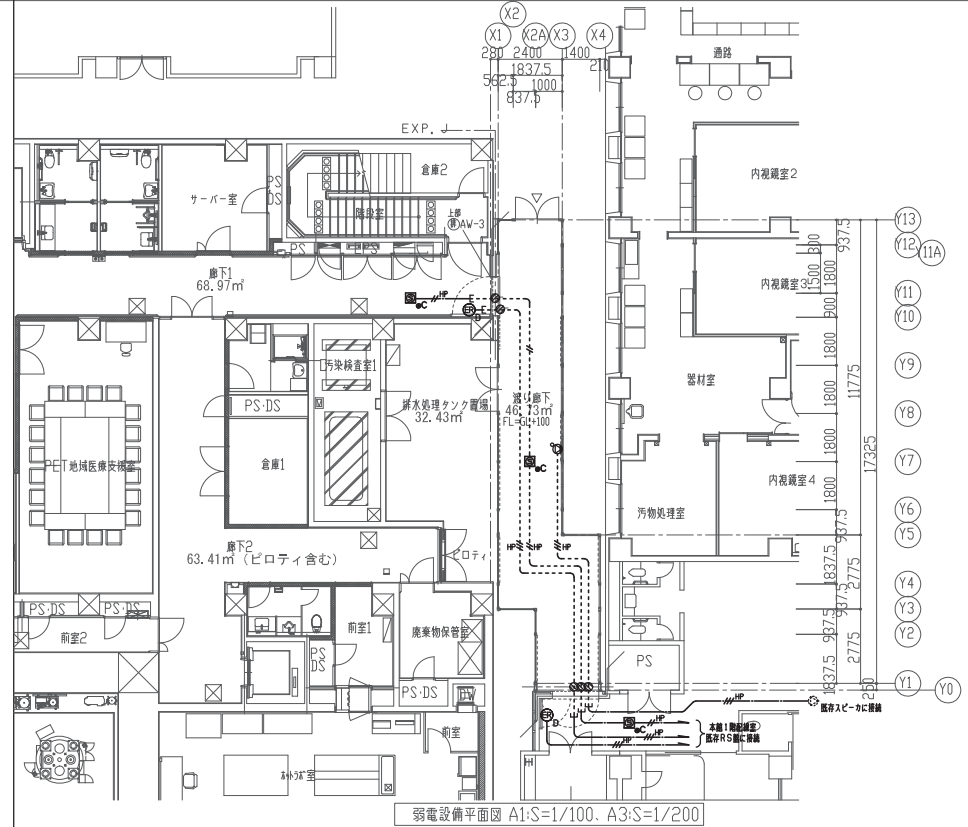
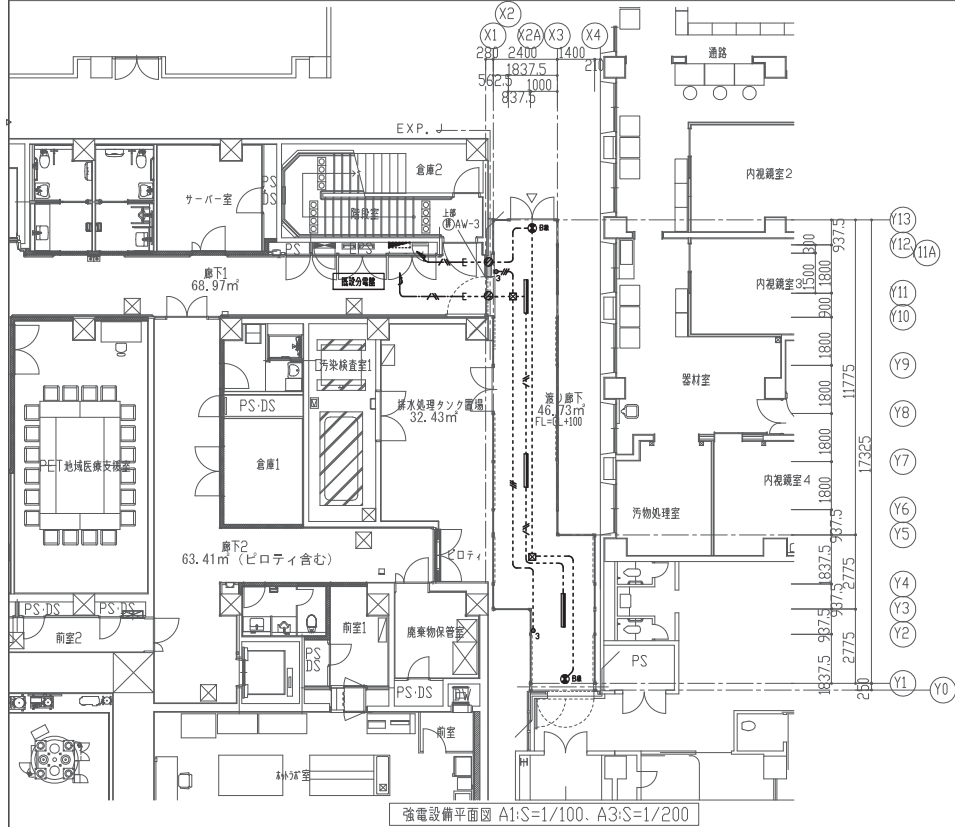
①	木製壁掛けスピーカー	ATT付
---	------------	------

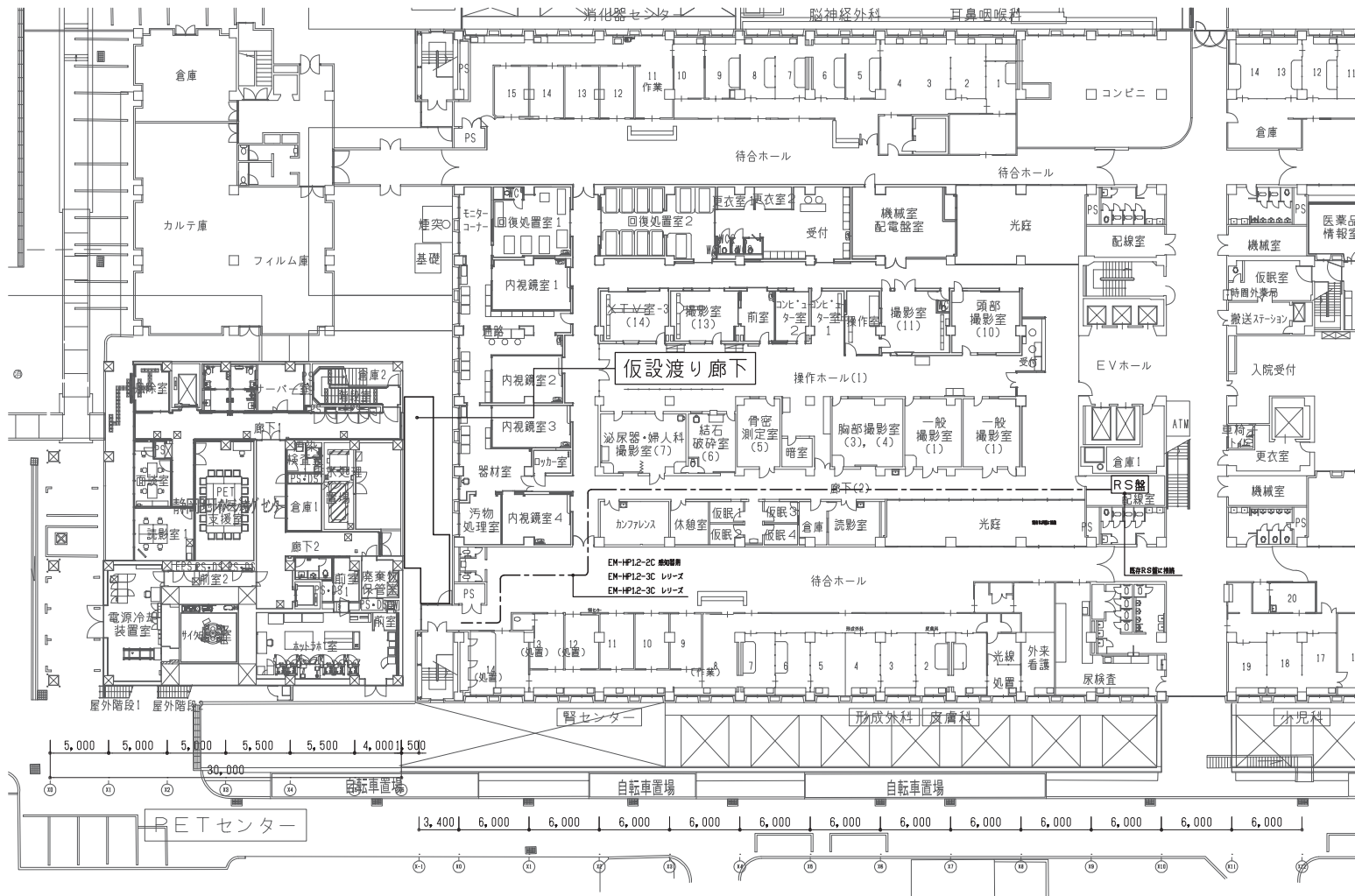


適用電力	3 W (3.3 kG), 1 W (1.0 kG)
取付厚さ (壁)	92.5 mm (1.9 m)
取付厚さ (柱)	120 mm (1.3 kG)
スピーカー	8 コーン型 2 コーン型
色	本体: 木製, オイルホワイト
ネット	ネット: ジェルジ オイルホワイト

凡例	記号	名称	備考
	◎	壁掛スピーカー ATT付	
	⊙	既存スピーカー	撤去再取付
	⊕	先電770ロジック型感知器2層3組	
	⊞	自動消火装置	
	⊡	コア径50φ 耐火区画音障処理	

- (注記)  
 1. 特記なき配管記線は下記による。  
 ● ー ー ー EM-HPI2-2C (E19) 器具  
 ● ー ー ー EM-HPI2-3C (E19) 器具  
 ● ー ー ー EM-HPI2-3C ココク  
 ● ー ー ー EM-HPI2-3C ココク ※器具型番V47049(F16)
2. 自火報・防排煙設備において、改修に伴い下記の項目を行う。  
 ・既設水漏1箇中継器部に耐火戸用中継器ユニット追加  
 ・既設水漏のデータ変更  
 ・既設防煙監視器のデータ変更及び監視変更等





1	1	1
2	1	1
3	1	1
4	1	1
5	1	1

東京都品川区上大崎2-25-2  
 株式会社 横河建築設計事務所  
 〒144-8612 品川区大崎 3-44-490  
 法人番号 15000001100000001  
 代表取締役 横河 隆雄  
 設立 1971年